



ЯСНО·ЯНИНО

ЖИЛОЙ КОМПЛЕКС



ПЕРСПЕКТИВНЫЙ
РАЙОН
ДЛЯ СОВРЕМЕННЫХ
ГОРОЖАН

— I и II очереди —



WWW.KVSSPB.RU

+7 812 **645 5555**, 8 800 **505 6455**
(звонок по России бесплатный)



СПРАВКА О КОМПАНИИ:

«КВС» работает на строительном рынке с 2003 года. В Группу компаний «КВС» входят организации, выполняющие функции инвестора, проектировщика, застройщика, генерального подрядчика, технадзора и девелопера.

Силами Группы построены десятки объектов различного назначения: жилые дома, социальные объекты, коммерческая недвижимость, административные здания, спортивные сооружения. К началу 2016 года их общая площадь составила 930 тыс. кв. м. Сейчас на стадии проектирования и строительства находится 1,5 млн. кв. м недвижимости.

СТАНДАРТЫ КВС

- Дизайнерская отделка квартир и мест общего пользования улучшенными материалами
- Алюминиевое остекление всех балконов и лоджий
- Собственная профессиональная управляющая компания
- Рассрочка от застройщика до получения ключей

- Аккредитация объектов под ипотечные программы от ведущих банков
- Ипотечное сопровождение
- Работа с субсидиями, материнским капиталом
- Регистрация в Росреестре

СОСТАВ ПРОЕКТА

- 8-этажные дома
- Высота потолков в квартирах - 2,7 м
- Витражное остекление всех балконов и лоджий
- Фасад с использованием системы тонкой силикатной штукатурки по минераловатному утеплителю
- Квартиры:
 - Студии
 - 1-комнатные
 - 1-комнатные «евро»
 - 2-комнатные
 - 3-комнатные
- Все квартиры в жилом комплексе с полной отделкой
- Часть квартир со встроенными кухнями
- Входные группы и места общего пользования с отделкой, выполненной по авторскому дизайн-проекту
- Лифты Steimberg (Германия), грузопассажирский лифт в каждой секции
- Две автоматические газовые котельные, обеспечивающие бесперебойную поставку чистой горячей воды и отопления в дома
- Крытые наземные паркинги и открытые гостевые автостоянки
- Пандусы и подъемники для маломобильных групп населения в каждой входной группе
- В некоторых местах общего пользования будут установлены датчики движения и энергосберегающие лампы для экономии расходов на электроэнергию





Заказчик:
ООО «КВС Девелопмент», ОГРН 1137847192295.

Генеральный проектировщик: ООО «Студия М4»

Генеральный подрядчик:
ООО «КВС».

Главный архитектор I очереди Яблоков С.И.
Главный архитектор II очереди Лапшин О.В.

ЯСНО.ЯНИНО

НОВЫЙ ПЕРСПЕКТИВНЫЙ РАЙОН ДЛЯ СОВРЕМЕННЫХ ГОРОЖАН

Строительная компания КВС представляет свой очередной масштабный проект – комплексное освоение территории, жилой комплекс ЯСНО.ЯНИНО с объектами инфраструктуры в поселке Янино Всеволожского района Ленинградской области. Будущий микрорайон строится на территории немецкого поселения XIX века, живописный ровный участок окружен полем и одной стороной примыкает к лесу.

Совсем скоро Янино станет прекрасным жилым районом, построенным по принципам совре-

менной урбанистики – загородный масштаб объектов, богатая социальная инфраструктура и удобное транспортное сообщение.

Уникальность местоположения позволяет совместить комфорт городской жизни с близостью живой природы. С одной стороны — выезд на кольцевую автодорогу, с другой — Ковалевское лесничество, закрывающее микрорайон лесным массивом и сохраняющее воздух чистым и свежим.



ЭКОЛОГИЯ

Район Янино отличается прекрасной природой и живописными пейзажами. Здесь много хвойных лесов с богатой растительностью и редкими растениями. Облик этой местности формируют чистые озера, густые леса и поросшие буйной растительностью поля. Жители Ленинградской области по праву гордятся этими прекрасными местами и уникальными природными достопримечательностями, расположенными на территории Янино и в близлежащих окрестностях.



ДЕЙСТВУЮТ СЛЕДУЮЩИЕ АВТОБУСНЫЕ МАРШРУТЫ

От станции метро ЛАДОЖСКАЯ
№429, №531, №532, №533, №534

МАРШРУТНЫЕ ТАКСИ

От станции метро ЛАДОЖСКАЯ
№533, №К-429, №К-531

ТРАНСПОРТНАЯ ДОСТУПНОСТЬ

На личном автотранспорте можно практически по прямой, через Колтушское шоссе, проспект Косыгина и Заневский проспект добраться до центра города и Невского проспекта или же попасть в любую нужную точку по КАД, до которого всего 3 км. Для пользователей общественного транспорта дорога до ближайшей станции метро «Ладужская» (Ладужский вокзал) на автобусе занимает около 10-20 минут.

На 2017 год запланированы работы по реконструкции и расширению Колтушского шоссе до двух полос в каждом направлении, а также строительству скоростной дороги до Всеволожска, которая обеспечит жителям ЯСНО.ЯНИНО еще более удобное транспортное сообщение с Санкт-Петербургом. После завершения строительства дорога от дома до КАД будет занимать не более 3 минут.

В перспективе планируется строительство станции метро «Янино» в пешеходной доступности от ЯСНО.ЯНИНО. Станция будет конечной остановкой на новой ветке метро, берущей свое начало от станции метро «Чернышевская».



ЯНИНО. ИНФРАСТРУКТУРА

- Янинская средняя общеобразовательная школа
- Два детских сада
- Амбулаторий
- Почта
- Банк
- Автозаправки
- Кафе и ресторан

В прилегающем жилом массиве планируется строительство

- Поликлиники
- Школы с бассейном
- Детских садов
- Волейбольных, баскетбольных и теннисных площадок.

Сеть гипермаркетов «МЕГА» Парнас: 25 км
(съезд с КАД на Выборгское шоссе)



и еще более 160 магазинов

Кольцевая автодорога (КАД)

3 км до КАД

15 мин до станции МЕТРО ЛАДОЖСКАЯ

ЯНИНО-1

ст. метро ЯНИНО
проектируемая станция метро

от КАД 2300 м

Колтушское шоссе

Сеть гипермаркетов «МЕГА» Дыбенко: 9 км
(съезд с КАД на ул. Народную)



и еще более 190 магазинов

- | | | | | | | | | |
|-------------|---------------------|---------------|----------------|--------------------|---------------------|------------|---------------|---------|
| Школа | Продуктовый магазин | Кинотеатр | Торговый центр | Почтовое отделение | Петро Спорт Клуб | Бассейн | Автосервис | Полиция |
| Детский сад | Мебельный магазин | Кафе/ресторан | Амбулатория | Петро Спорт Отель | Спортивный комплекс | Скейт-парк | Администрация | |

- | | | | |
|--------------------|------------|--------------------|---------------------------|
| ТЦ «Бонус» | Иkea | ТРЦ «Июнь» | Мультиплекс «Синема Парк» |
| Гипермаркет «Ашан» | ТЦ «Зебра» | ТРЦ «МЕГА Дыбенко» | |



СЕМЬ ОЧЕРЕДЕЙ СТРОИТЕЛЬСТВА

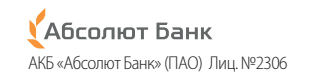
Сроки сдачи по очередям:
I очередь – IV квартал 2017 г.
II очередь (корпуса 2.1 и 2.2) – III квартал 2018 г.



ВАРИАНТЫ ОПЛАТЫ

- I 100% оплата
- I Рассрочка (беспроцентная, до получения ключей)
- I Субсидии
- I Ипотека
- I Военная ипотека
- I Материнский капитал

БАНКИ – ПАРТНЁРЫ



214-ФЗ – ГАРАНТИЯ СРОКОВ

- I Квартиры реализуются по 214 Федеральному Закону
- I 214-ФЗ - гарантия качества и соблюдения сроков строительства

ООО «КВС Девелопмент». ОГРН 1137847192295. Привлечение денежных средств осуществляется путем заключения договора долевого участия с регистрацией в Росреестре.



01



04



05

КОМФОРТ ЗАГОРОДНОЙ ЖИЗНИ

- 01 Ковалевское лесничество
 - 02 Природа Янино
 - 03 Вид с крыши корпуса 7.1
 - 04 Велосипедные и пешеходные прогулочные дорожки
 - 05 Workout-площадки
 - 06 Площадка для уличного настольного тенниса
- | Большая зеленая территория комплекса с яблоневыми аллеями, скверами и многочисленными кустовыми растениями
 - | С севера к микрорайону примыкает первозданный лес, защищающий от пронизывающих холодных ветров
 - | Уединенные площадки для отдыха родителей с новорожденными детьми и чтения книг на природе для людей преклонного возраста
 - | Сад с плодовыми деревьями: яблони, груши, вишни
 - | Зоны Wi-Fi на территории
 - | Вендинговые аппараты по продаже чистой родниковой воды
 - | Парк отдыха со сквером



02



АКТИВНЫЙ ОТДЫХ

- | Велосипедные и пешеходные прогулочные дорожки по всей территории комплекса
- | Открытые велопарковки около каждой парадной
- | Места для сезонного хранения велосипедов в крытых паркингах
- | Workout-площадка с организацией регулярных спортивных мероприятий
- | Оборудованные физкультурные площадки в каждой очереди комплекса
- | Площадка для уличного настольного тенниса
- | На территории комплекса расположится площадка для командных видов спорта (баскетбол, волейбол, футбол). Зимой эта площадка будет превращаться в большой ледовый каток



06



В КОММЕРЧЕСКИХ ПОМЕЩЕНИЯХ НА ПЕРВЫХ ЭТАЖАХ ЯСНО.ЯНИНО БУДУТ РАБОТАТЬ

- | Отделения банков
- | Медицинский центр
- | Салоны красоты
- | Кафе и рестораны
- | Досуговые и развивающие центры для взрослых и детей
- | Зоомагазин
- | Сетевые магазины продовольственных и непродовольственных товаров «Пятерочка», «Магнит», «Дикси», «SPAR»

ДЕТСКИЙ МИР В ЯСНО.ЯНИНО

- 01 *Игровые детские площадки* | Три детских сада – два здания на 200 мест каждый и одно на 240 мест
- 02 *Детские сады* | Общеобразовательная школа на 1 200 учеников
- 03 *Магазины на территории* | Разноплановые игровые детские площадки для малышей и детей младшего школьного возраста с мягким антитравматическим покрытием
- 04 *Комплексная система безопасности района* | Прогулочные дорожки



КОМПЛЕКСНАЯ СИСТЕМА БЕЗОПАСНОСТИ

- | Охрану правопорядка обеспечит сеть видеонаблюдения на всей территории комплекса, включая входные группы, лифтовые холлы, вестибюли, детские и спортивные площадки, парковочные зоны
- | На входах в парадные будут установлены видеодомофоны
- | В квартирах будет предусмотрена возможность подключения видео-домофона



01



04

ДОСУГ

В любое время года каждый житель ЯСНО.ЯНИНО сможет организовать свой досуг, не уезжая далеко от дома. Сезонный сбор грибов и ягод, рыбалка, конные и пешие прогулки, занятия любимым видом спорта, пейнтбольные сражения и модный шоппинг – всё это буквально в нескольких минутах езды на автомобиле от ЯСНО.ЯНИНО:

- И Ковалевское лесничество
- И Лазурное, Колтушское, Ждановские и Коркинские озера
- И Конный клуб Исток (50 м. от жилого комплекса)
- И Торгово-развлекательный комплекс в Колтушах
- И Ледовая арена со школой фигурного катания в Колтушах
- И Пейнтбольный клуб
- И Всеволожская Детская Теннисная Академия
- И ТК «Июнь»
- И ТРК МЕГА ДЫБЕНКО

В соответствии с планом развития района и в связи увеличением населения, администрацией Ленинградской области планируется открытие в Янино крытого ледового катка, спортивно-досугового комплекса, трех крытых бассейнов.



03

01
Конный клуб Исток02
Коркинское озеро03
ТРК Мега Дыбенко04, 05
Проект отделки
мест общего пользования06
Художественная
отделка кабин лифтов

02

ОТДЕЛКА ПОМЕЩЕНИЙ МЕСТ ОБЩЕГО ПОЛЬЗОВАНИЯ

- И Стены – декоративная окраска или керамогранит
- И Потолки - подвесные потолочные системы типа Armstrong или окраска водно-дисперсионными акрилатными красками
- И Полы – керамогранитная плитка с нескользящей поверхностью
- И Плинтус керамогранитный
- И Наружные входные двери - металлические утепленные
- И Художественная отделка кабин лифтов

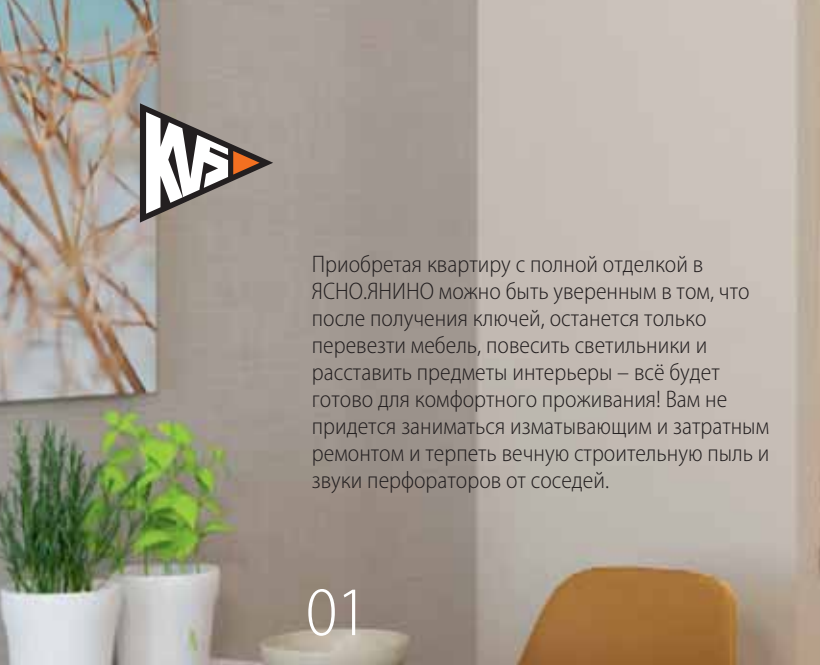
Цвета и фактуры материалов отделки могут незначительно отличаться от представленных.



05



06



Приобретая квартиру с полной отделкой в ЯСНО.ЯНИНО можно быть уверенным в том, что после получения ключей, останется только перевезти мебель, повесить светильники и расставить предметы интерьера – всё будет готово для комфортного проживания! Вам не придется заниматься изматывающим и затратным ремонтом и терпеть вечную строительную пыль и звуки перфораторов от соседей.

01



04

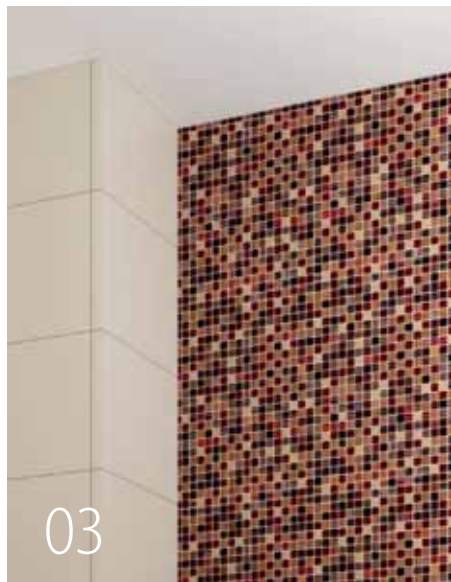
Цвета, фактуры материалов и конфигурации кухонь могут незначительно отличаться от представленных.

ОТДЕЛКА КВАРТИР

- Виниловые обои в жилых комнатах, коридорах, кухне
- Керамическая плитка и комплект сантехники (акриловая ванна с экраном, раковина, смесители, унитаз) в санузлах
- Пол в жилых комнатах и на кухне – ламинат
- Пол в санузлах – керамическая плитка
- Потолок - окраска водно-дисперсионными акрилатными красками
- Балконы – витражное алюминиевое остекление
- Металлопластиковые окна и балконные двери
- Шпонированные межкомнатные двери
- Счетчики воды и электричества в каждой квартире
- Металлические входные квартирные двери со звукоизоляцией
- В каждой квартире предусмотрена возможность установки радио-, интернет-, телевизионных, телефонных розеток и видеодомофона
- Счетчики учета тепла
- Возможность подключения цифрового телевидения



02



03

КВАРТИРЫ СО ВСТРОЕННЫМИ КУХНЯМИ (КОРПУС 2.2)

В кухонные гарнитуры входит следующее оборудование:

Квартиры-студии	+		+	+					+/-
1-комнатные квартиры		+	+		+	+	+	+	+/-
1-комнатные квартиры «евро»		+	+		+	+	+	+/-	+/-
2-, 3-комнатные квартиры		+	+		+	+	+	+	

* секции под посудомоечную и стиральную машины.

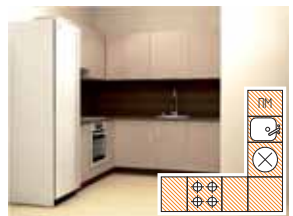
КОНФИГУРАЦИИ КУХОННОЙ МЕБЕЛИ ПО ТИПАМ КВАРТИР



Квартиры-студии



1-комнатные квартиры



1-комнатные квартиры «евро»



2-, 3-комнатные квартиры



Авторы проекта:
ООО «Студия М4»



ТЕХНИЧЕСКОЕ ОПИСАНИЕ I и II ОЧЕРЕДИ СТРОИТЕЛЬСТВА

ТИП ДОМА

Монолитный каркас (стены, перекрытия, пилоны) с ограждающими конструкциями из газобетонной кладки.

ФАСАД ЗДАНИЙ

Фасады утепленные. Отделка фасадов выполнена тонкослойной фасадной штукатуркой по утеплителю (минеральная вата).

ПЕРЕКРЫТИЯ И ПЕРЕГОРОДКИ

Перекрытия монолитные железобетонные. Межкомнатные перегородки - пазогребневые блоки. Межквартирные перегородки – монолитные железобетонные, силикатные блоки.

ЛИФТЫ

Грузопассажирские лифты фирмы STEIMBERG грузоподъемностью 1000 кг с оригинальным оформлением кабин.

ОСТЕКЛЕНИЕ

Металлопластиковые окна и балконные двери со стеклопакетами с энергосберегающим покрытием, установлены подоконники и отливы. Открывание поворотное и поворотно-откидное.

Балконы и лоджии - алюминиевые витражные конструкции с одинарным остеклением. Открывание створок – распашное.

ВЕНТИЛЯЦИЯ

Приточная – с естественным побуждением (устанавливаются клапаны инфильтрации воздуха КИВ), вытяжная – преимущественно с естественным побуждением. Вытяжка осуществляется через вентиляционные блоки, примыкающие к кухням и санузлам.

ОТОПЛЕНИЕ

Вертикальная двухтрубная разводка с установкой радиаторов. Стояки из стальных труб.

ВОДОСНАБЖЕНИЕ

Холодное водоснабжение от городской сети. Горячее водоснабжение и вода для отопления готовится в индивидуальной газовой котельной.

ЭЛЕКТРИКА

Разводка электроснабжения и освещения по квартире медная, в ванных комнатах установлены розетки для стиральной машины. Устанавливаются розетки с заземляющим контуром и защитными шторками. Выделенная электрическая мощность на квартиру – 10,0 кВт.

СЧЕТЧИКИ

Установлены счетчики электроснабжения, теплоснабжения, горячей и холодной воды.

ТЕЛЕФОН, ИНТЕРНЕТ, ТЕЛЕВИДЕНИЕ

Подключение в поэтажных щитах.

ПОЖАРНАЯ СИГНАЛИЗАЦИЯ

Сигналы от противопожарных датчиков сводится в диспетчерскую.

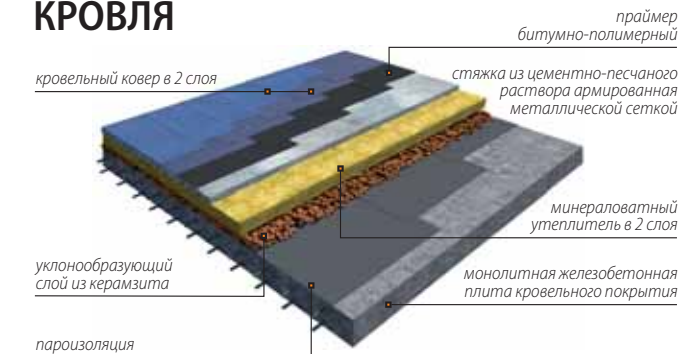
БЕЗОПАСНОСТЬ

Предусмотрена возможность установки видеодомофонов. Видеонаблюдение на всей территории комплекса.

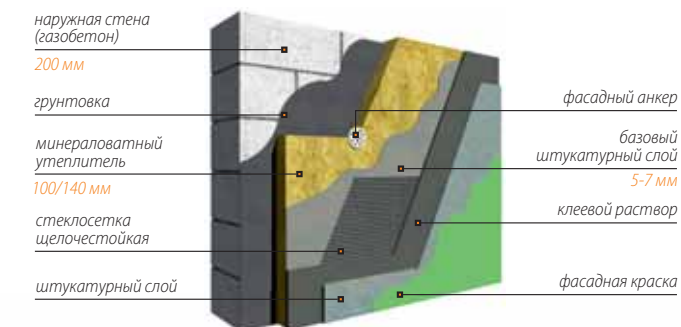
ТЕХНОЛОГИИ СТРОИТЕЛЬСТВА



КРОВЛЯ



ФАСАД





КВАРТИРЫ-СТУДИИ

РАЦИОНАЛЬНОЕ ИСПОЛЬЗОВАНИЕ КАЖДОГО МЕТРА

Несколько типов квартир-студий разного метража. Светлая и пропорциональная студия становится полноценным жилым пространством.

Цвета и фактуры материалов отделки могут незначительно отличаться от представленных. Мебель и предметы интерьера в состав отделки не входят.





ОДНОКОМНАТНЫЕ КВАРТИРЫ

БОЛЬШЕ МЕСТА ДЛЯ НОВЫХ ПЛАНОВ И ДРУЖНЫХ ПОСИДЕЛОК

Однокомнатные квартиры разного метража на любой вкус. Для одиночного проживания или для небольшой семьи. Широкие комнаты, большие окна, места для гардеробных или шкафов, рациональная организация пространства. В продаже также представлены квартиры типа «евро*».

*Квартира с просторной кухней-гостиной и компактной спальней.

Цвета и фактуры материалов отделки могут незначительно отличаться от представленных. Мебель и предметы интерьера в состав отделки не входят.





ДВУХКОМНАТНЫЕ КВАРТИРЫ

КОМФОРТ И ФУНКЦИОНАЛЬНОСТЬ

Семья с любыми предпочтениями и финансовыми возможностями сможет подобрать планировку на свой вкус. Проектом представлены односторонняя и двусторонняя ориентации квартир, просторные кухни, прихожие, светлые комнаты, места для гардеробных и кладовок.

Цвета и фактуры материалов отделки могут незначительно отличаться от представленных. Мебель и предметы интерьера в состав отделки не входят.



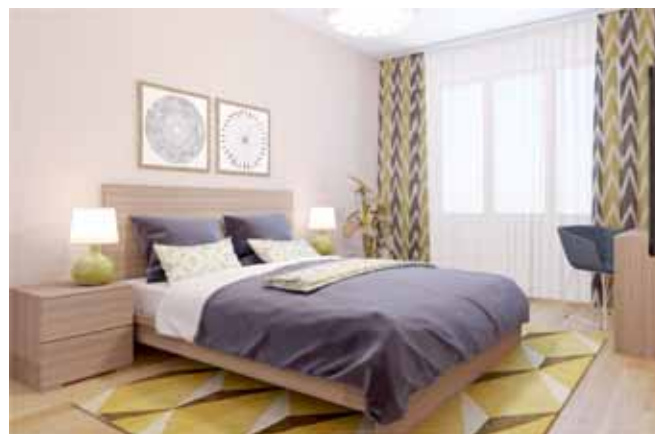


ТРЕХКОМНАТНЫЕ КВАРТИРЫ

РАЦИОНАЛЬНЫЙ ПОДХОД К ОТДЫХУ

В таких квартирах приятно собираться большой семьей после активного трудового дня, в просторной кухне или в покое приватной зоны. Проектом предусмотрены широкие светлые общие комнаты, дополнительные гардеробные, ниши под шкафы-купе, дополнительные санузлы.

Цвета и фактуры материалов отделки могут незначительно отличаться от представленных. Мебель и предметы интерьера в состав отделки не входят.

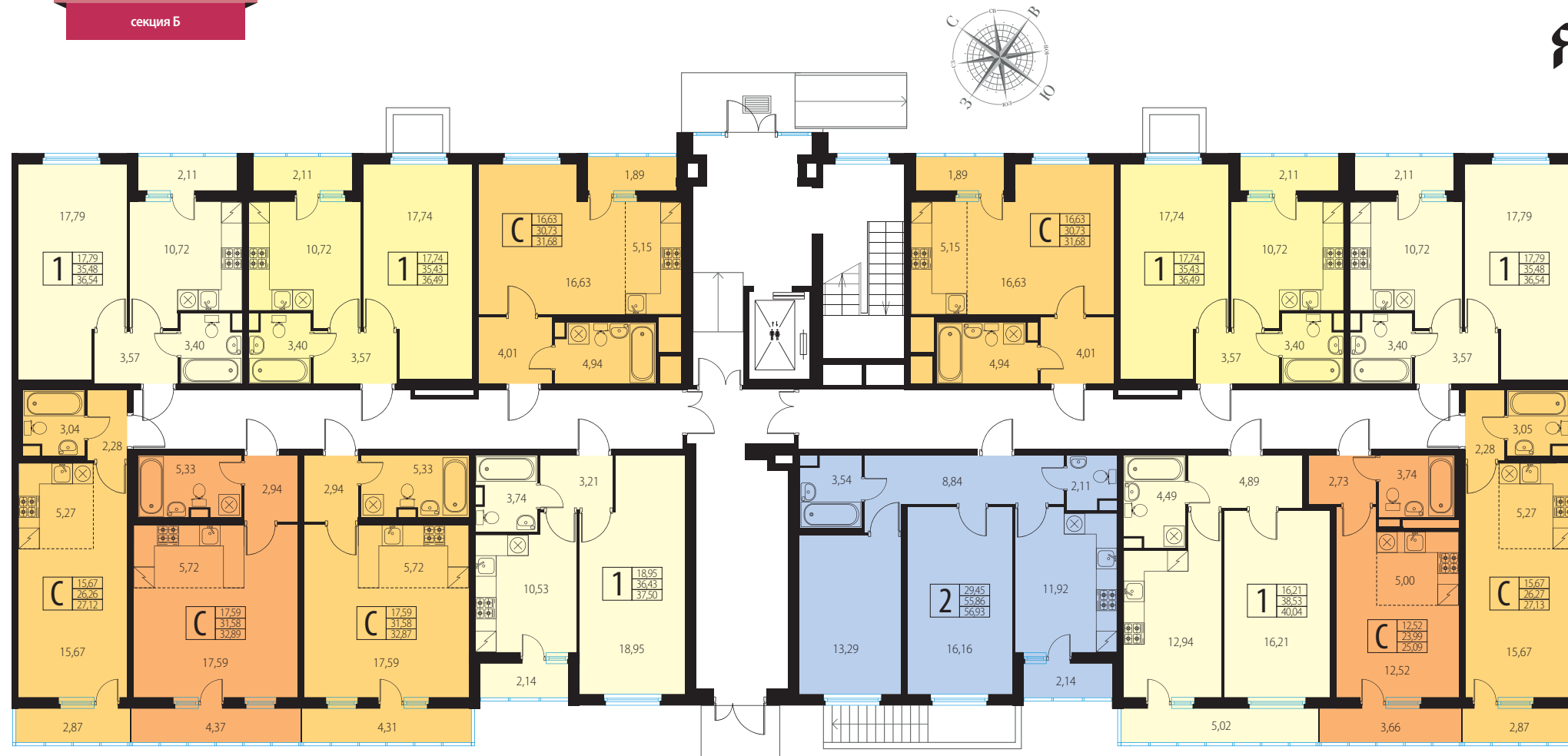


II очередь
корпус 2.1

1 этаж

секция Б

■ Студии
 ■ 1-комнатные
 ■ 1-комнатные «Евро»
 ■ 2-комнатные
 ■ 3-комнатные
 ■ Коммерческие помещения



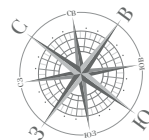
ЯСНО·ЯНИТО

ЖИЛОЙ КОМПЛЕКС



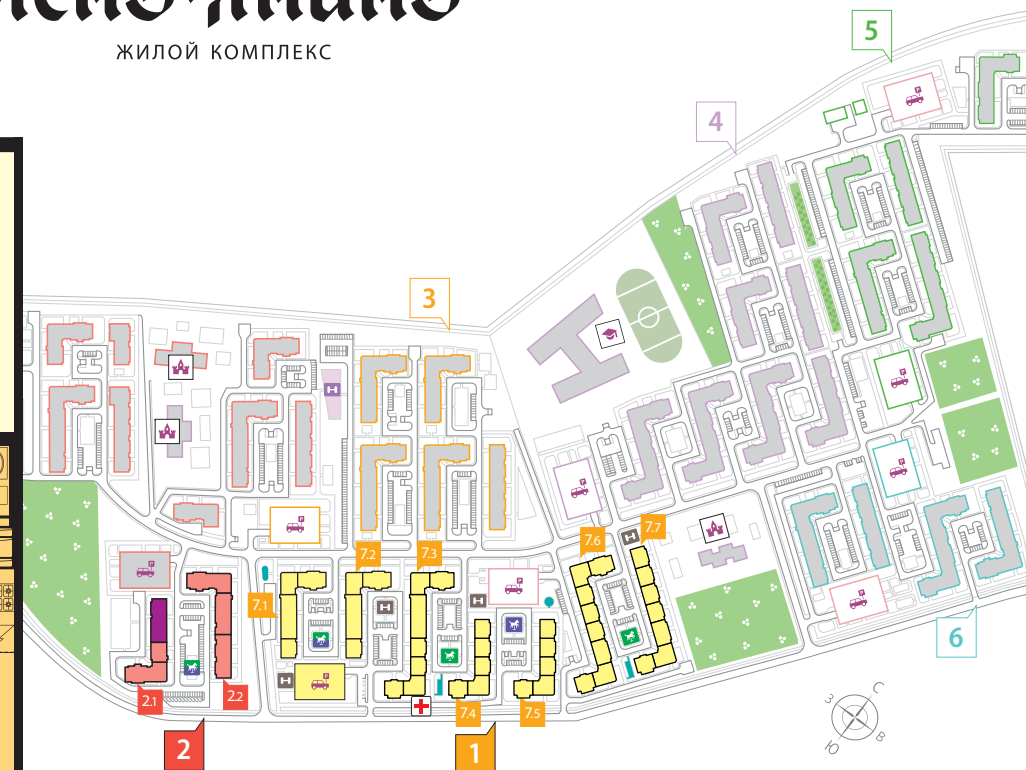
секция Б

Студии
 1-комнатные
 1-комнатные «Евро»
 2-комнатные
 3-комнатные
 Коммерческие помещения



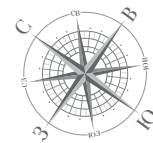
រដ្ឋបាល

ЖИЛОЙ КОМПЛЕКС



II очередь
корпус 2.1
3-8 этажи
секция Б

Студии 1-комнатные 1-комнатные «Евро» 2-комнатные 3-комнатные Коммерческие помещения



ЯСНО·ЯНУНО
ЖИЛОЙ КОМПЛЕКС

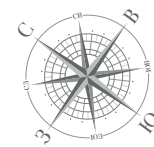


II очередь
корпус 2.1

1 этаж

секция Ж

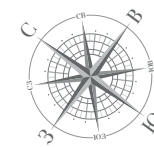
■ Студии
 ■ 1-комнатные
 ■ 1-комнатные «Евро»
 ■ 2-комнатные
 ■ 3-комнатные
 ■ Коммерческие помещения



II очередь
корпус 2.1

2-8 этажи

секция Ж



II очередь
корпус 2.1

1 этаж

секция А*-Д

■ Студии
 ■ 1-комнатные
 ■ 1-комнатные «Евро»
 ■ 2-комнатные
 ■ 3-комнатные
 ■ Коммерческие помещения



ЯСНО·ЯМНО

ЖИЛОЙ КОМПЛЕКС



Раздвижные двери
в состав отделки
не входят

II очередь
корпус 2.1

2 этаж

секция А*-Д

■ Студии
 ■ 1-комнатные
 ■ 1-комнатные «Евро»
 ■ 2-комнатные
 ■ 3-комнатные
 ■ Коммерческие помещения



ЯСНО·ЯСНО
ЖИЛОЙ КОМПЛЕКС



Раздвижные двери
в состав отделки
не входят

секция А*-Е2

Студии
 1-комнатные
 1-комнатные «Евро»
 2-комнатные
 3-комнатные
 Коммерческие помещения



រដ្ឋបាល

ЖИЛОЙ КОМПЛЕКС



Раздвижные двери
в состав отделки
не входят

Установленные кухонные гарнитуры от Первой мебельной фабрики

**1 ПЕРВАЯ
МЕБЕЛЬНАЯ**



II очередь
корпус 2.2

2 этаж

секция А*-Е2

Студии 1-комнатные 1-комнатные «Евро» 2-комнатные 3-комнатные Коммерческие помещения



ЯСНО·ЯМНО

ЖИЛОЙ КОМПЛЕКС



Раздвижные двери
в состав отделки
не входят

Установленные кухонные
гарнитуры от Первой
мебельной фабрики

**ПЕРВАЯ
МЕБЕЛЬНАЯ**

II очередь
корпус 2.2
3-8 этажи
секция А*-Е2

Студии 1-комнатные 1-комнатные «Евро» 2-комнатные 3-комнатные Коммерческие помещения



ЯСНО-ЯМНОЖ

ЖИЛОЙ КОМПЛЕКС



Раздвижные двери
в состав отделки
не входят



ПЕРВАЯ
МЕБЕЛЬНАЯ

II очередь
корпус 2.2

1 этаж

секция Б

■ Студии
 ■ 1-комнатные
 ■ 1-комнатные «Евро»
 ■ 2-комнатные
 ■ 3-комнатные
 ■ Коммерческие помещения



ЯСНО·ЯНИТО

ЖИЛОЙ КОМПЛЕКС



Установленные кухонные гарнитуры от Первой мебельной фабрики

ПЕРВАЯ МЕБЕЛЬНАЯ

II очередь
корпус 2.2

2 этаж

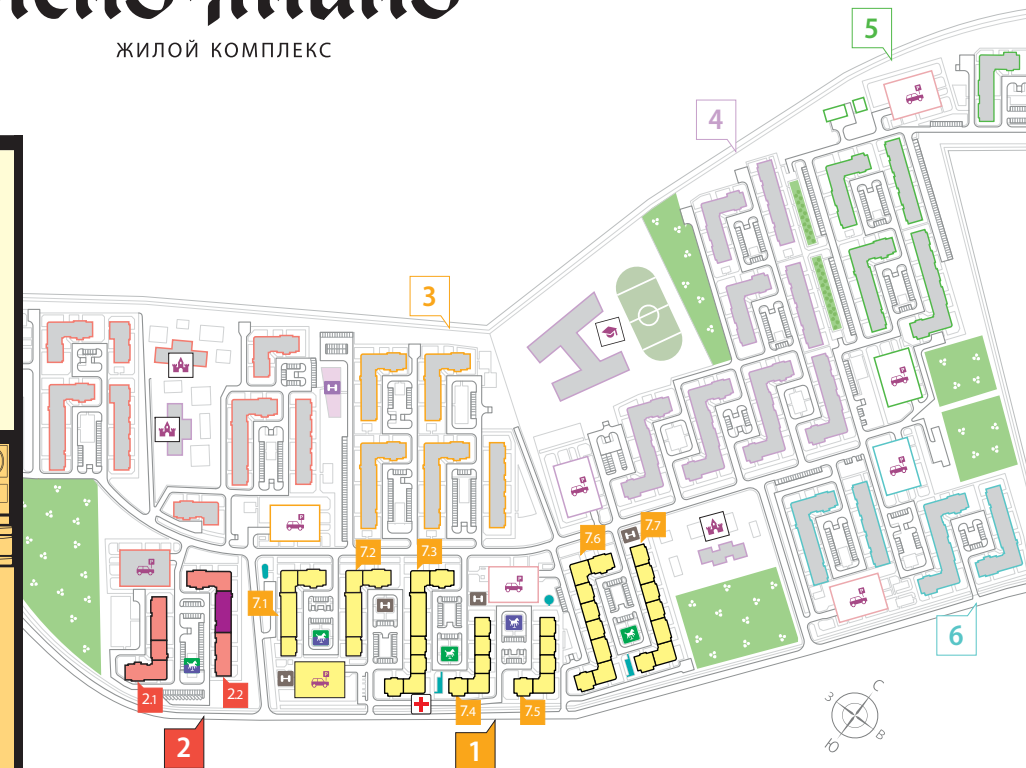
секция Б

■ Студии
 ■ 1-комнатные
 ■ 1-комнатные «Евро»
 ■ 2-комнатные
 ■ 3-комнатные
 ■ Коммерческие помещения



ЯСНО·ЯНИМО

ЖИЛОЙ КОМПЛЕКС

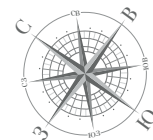


Установленные кухонные гарнитуры от Первой мебельной фабрики

ПЕРВАЯ МЕБЕЛЬНАЯ

II очередь
корпус 2.2
3-8 этажи
секция Б

Студии 1-комнатные 1-комнатные «Евро» 2-комнатные 3-комнатные Коммерческие помещения



ЯСНО·ЯНИМО
ЖИЛОЙ КОМПЛЕКС



Установленные кухонные гарнитуры от Первой мебельной фабрики

ПЕРВАЯ МЕБЕЛЬНАЯ

II очередь
корпус 2.2
1 этаж
секция Б1

Студии 1-комнатные 1-комнатные «Евро» 2-комнатные 3-комнатные Коммерческие помещения



ЯСНО·ЯНИТО
ЖИЛОЙ КОМПЛЕКС



Установленные кухонные гарнитуры от Первой мебельной фабрики

ПЕРВАЯ МЕБЕЛЬНАЯ

II очередь
корпус 2.2

2 этаж

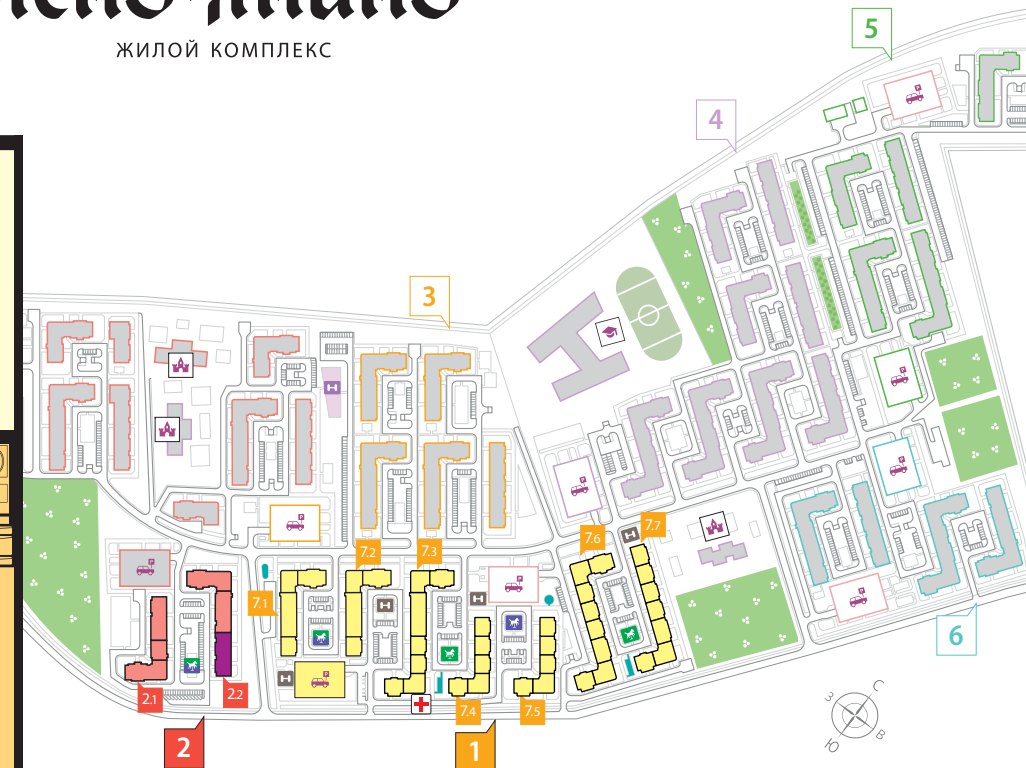
секция Б1

■ Студии
 ■ 1-комнатные
 ■ 1-комнатные «Евро»
 ■ 2-комнатные
 ■ 3-комнатные
 ■ Коммерческие помещения



ЯСНО·ЯНИМО

ЖИЛОЙ КОМПЛЕКС



Установленные кухонные гарнитуры от Первой мебельной фабрики

ПЕРВАЯ МЕБЕЛЬНАЯ

I очередь
корпуса
7.1, 7.2, 7.3, 7.6

1 этаж

секция А

■ Студии ■ 1-комнатные ■ 1-комнатные «Евро» ■ 2-комнатные ■ 3-комнатные ■ Коммерческие помещения



I очередь
корпуса
7.1, 7.2, 7.3, 7.6

2-8 этажи

секция А

Козырьки
(только над первым этажом)



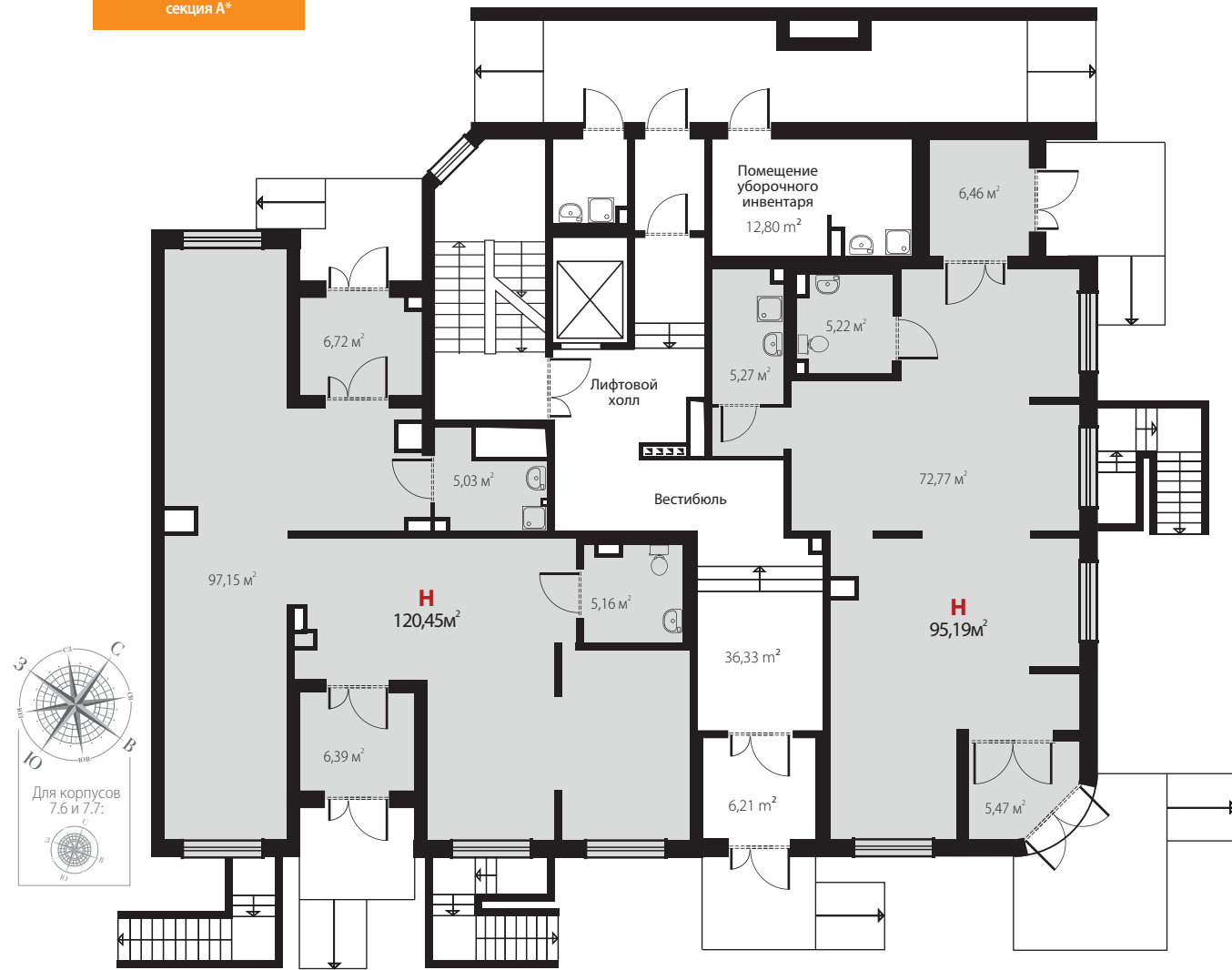
Козырёк
(только над первым этажом)

I очередь
корпуса
7.3, 7.4, 7.5, 7.6, 7.7

1 этаж

секция А*

■ Студии ■ 1-комнатные ■ 1-комнатные «Евро» ■ 2-комнатные ■ 3-комнатные ■ Коммерческие помещения



I очередь
корпуса
7.3, 7.4, 7.5, 7.6, 7.7

2-8 этажи

секция А*

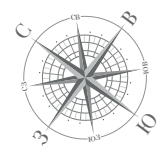


1 очередь
корпуса
7.1, 7.2, 7.3

1 этаж

секция Б

Студии 1-комнатные 1-комнатные «Евро» 2-комнатные 3-комнатные Коммерческие помещения



ЯСНО·ЯНИТО

ЖИЛОЙ КОМПЛЕКС

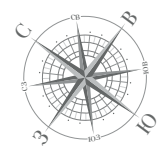


1 очередь
корпуса
7.1, 7.2, 7.3

2-8 этажи

секция Б

■ Студии
 ■ 1-комнатные
 ■ 1-комнатные «Евро»
 ■ 2-комнатные
 ■ 3-комнатные
 ■ Коммерческие помещения



козырёк
(только над первым этажом)

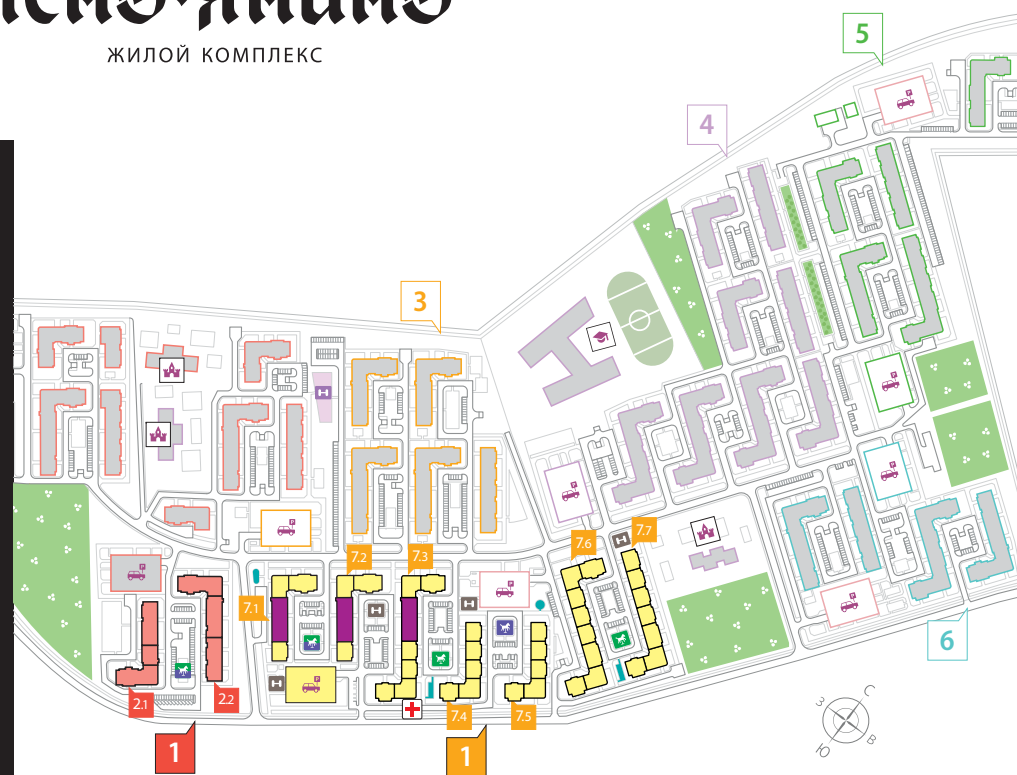


козырёк
(только над первым этажом)



ЯСНО·ЯНУНО

ЖИЛОЙ КОМПЛЕКС

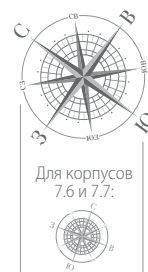


I очередь
корпуса 7.1, 7.2,
7.3, 7.4, 7.5, 7.6, 7.7

1 этаж

секция В

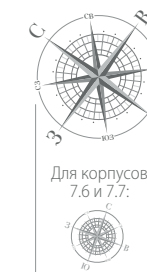
■ Студии ■ 1-комнатные ■ 1-комнатные «Евро» ■ 2-комнатные ■ 3-комнатные ■ Коммерческие помещения



I очередь
корпуса 7.1, 7.2,
7.3, 7.4, 7.5, 7.6, 7.7

2-8 этажи

секция В

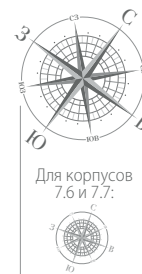


I очередь
корпуса
7.3, 7.4, 7.5, 7.6, 7.7

1 этаж

секция Д

■ Студии ■ 1-комнатные ■ 1-комнатные «Евро» ■ 2-комнатные ■ 3-комнатные ■ Коммерческие помещения



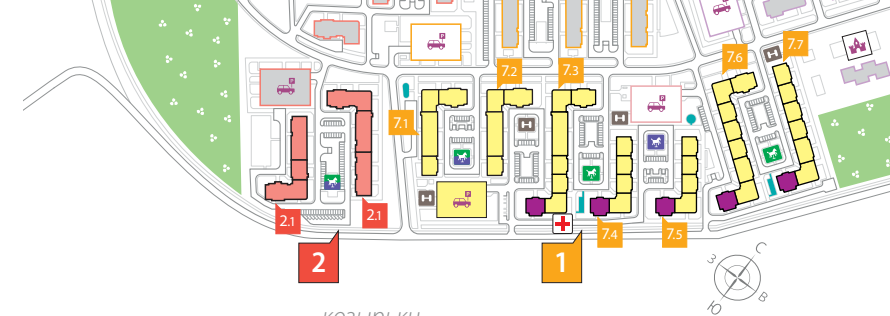
I очередь
корпуса
7.3, 7.4, 7.5, 7.6, 7.7

2-8 этажи

секция Д



КОЗЫРЬКИ
(только над первым этажом)

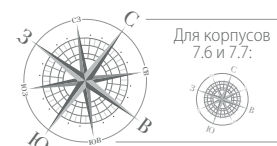


I очередь
корпуса
7.1, 7.2, 7.3, 7.6

1 этаж

секция Е

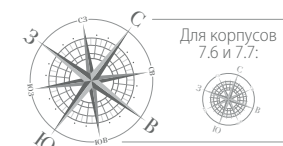
■ Студии ■ 1-комнатные ■ 1-комнатные «Евро» ■ 2-комнатные ■ 3-комнатные ■ Коммерческие помещения



I очередь
корпуса
7.1, 7.2, 7.3, 7.6

2-8 этажи

секция Е



Для заметок



WWW.KVSPB.RU



ОТДЕЛ ПРОДАЖ

+7 812 645 5555

8 800 505 6455

(звонок по России бесплатный)

Тел. отдела сопровождения:
+7 812 633-0950

Адрес отдела продаж:
194292, г. Санкт-Петербург,
5-й Верхний пер., д. 1, кор. 5
Тел.: +7 812 670-5020
факс: 336-5163