



СМОЛЬНЫЙ ПРОСПЕКТ

ЖИЛОЙ КОМПЛЕКС

ИСТОРИЧЕСКИЕ ДОМА

№11 • №13 • №15

YITDOM.RU





СМОЛЬНЫЙ ПРОСПЕКТ

ЖИЛОЙ КОМПЛЕКС

ИСТОРИЧЕСКИЕ ДОМА

№ 11 • № 13 • № 15

САНКТ-ПЕТЕРБУРГ

СМОЛЬНЫЙ ПРОСПЕКТ / СМОЛЬНАЯ НАБЕРЕЖНАЯ

ВЫПУСК: ИЮНЬ 2016

О проекте		4-5
Расположение		6-11
Безопасность		14-15
Техническое описание		16
Планировки		17-69
Дом №11		18-29
Описание		18-19

Этаж	Квартира	Площадь	Вид из окон	Стр.
Этаж 2	Квартира 1	48,1 м ²	Вид на Смольный собор	20-21
Этаж 3	Квартира 2	281,2 м ²	Эксклюзивный вид на Смольный собор	22-23
	Квартира 3	245,8 м ²	Вид на Смольный проспект и Неву	24-25
Этаж 4	Квартира 4	279,7 м ²	Эксклюзивный вид на Смольный собор	26-27
	Квартира 5	244,5 м ²	Вид на купола Смольного собора	28-29

Дом №13		30-53
Описание		30-31

Этаж	Квартира	Площадь	Вид из окон	Стр.
Этаж 2	Квартира 1	120,9 м ²	Вид на Смольный проспект	32-33
	Квартира 2	147,6 м ²	Эксклюзивный вид на Смольный собор	34-35
Этаж 3	Квартира 3	129,49 м ²	Вид на купола Смольного собора	36-37
	Квартира 4	149,8 м ²	Эксклюзивный вид на Смольный собор	38-39
Этаж 4	Квартира 5	118,5 м ²	Вид на купола Смольного собора	40-41
	Квартира 6	149,5 м ²	Эксклюзивный вид на Смольный собор	42-43
Этаж 5	Квартира 7	120,3 м ²	Вид на купола Смольного собора	44-45
	Квартира 8	145,7 м ²	Эксклюзивный вид на Смольный собор	46-47
Этаж 2	Квартира 9	123,82 м ²	Вид на тихий двор	48-49
	Квартира 10	120,50 м ²	Вид на тихий двор	50-51
Этаж 3	Квартира 11	123,98 м ²	Вид на тихий двор	48-49
	Квартира 12	116,09 м ²	Вид на тихий двор	50-51
Этаж 4	Квартира 13	123,07 м ²	Вид на тихий двор	48-49
	Квартира 14	116,13 м ²	Вид на тихий двор	50-51
Этаж 5+мансарда	Квартира 15	153,9 м ²	Вид на тихий двор	52-53
Этаж 5	Квартира 16	115,55 м ²	Вид на тихий двор	50-51

Дом №15		54-69
Описание		54-55

Этаж	Квартира	Площадь	Вид из окон	Стр.
Этаж 2	Квартира 1	106,86 м ²	Вид на тихий двор	56-57
	Квартира 2	93,38 м ²	Вид на тихий двор	58-59
Этаж 2	Квартира 3	111,7 м ²	Вид на Смольный проспект	60-61
Этаж 3	Квартира 4	110,25 м ²	Вид на тихий двор	56-57
	Квартира 5	94,53 м ²	Вид на тихий двор	58-59
Этаж 3	Квартира 6	113,7 м ²	Вид на Смольный проспект	62-63
Этаж 4	Квартира 7	109,93 м ²	Вид на тихий двор	56-57
	Квартира 8	94,62 м ²	Вид на тихий двор	58-59
Этаж 4	Квартира 9	111,79 м ²	Вид на купола Смольного собора	64-65
Этаж 5	Квартира 10	110,54 м ²	Вид на тихий двор	56-57
Мансарда	Квартира 11	214,2 м ²	Вид на тихий двор	66-67
Мансарда	Квартира 12	98,62 м ²	Окна в тихий двор	68-69

Уникальные технологии реконструкции		70-73
История		74-79



ДОМА С ИСТОРИЕЙ В ОГРАНКЕ СОВРЕМЕННОСТИ

Величественная и спокойная часть города, где расположен жилой комплекс «Смольный проспект», связана с важными поворотными вехами в истории России. Здесь находятся все известные памятники архитектуры — символы Санкт-Петербурга и государственной власти.

Старый-новый «Смольный проспект» многогранен... В составе комплекса не только новые здания, но и три исторических дома, которые обрели второе рождение при полном сохранении оригинальных фасадов XIX — начала XX веков. Современные инженерные технологии соседствуют здесь с аутентичной архитектурой и ретро-стилем интерьеров, холлов и лестниц. Историей дышат флигели, мансарды, эркеры, чердаки...

Элегантные элементы архитектуры модерна, сохранившиеся на фасадах исторических зданий на Смольном проспекте, возрождают блистательную эпоху Серебряного века. Чугунные перила лестниц и дверь в парадный подъезд, воссозданная из массива дуба, — трогательные детали, напоминающие о давно минувших днях.

Аура исторической эпохи, виды из окон на знаменитые архитектурные творения и высокий уровень комфорта проживания — это воплощение мечты об идеальной квартире в центре Северной столицы...

Вид на жилой комплекс со стороны
Смольной набережной

Над архитектурной концепцией
и проектированием квартала жилого комплекса «Смольный проспект»
работала знаменитая на весь мир мастерская Рикардо Бофилла

«TALLER DE ARQUITECTURA»



СМОЛЬНЫЙ
ПРОСПЕКТ

Над архитектурной концепцией и проектированием квартала жилого комплекса «Смольный проспект» работала знаменитая на весь мир мастерская Рикардо Бофилла «Taller de Arquitectura», проекты которой воплощены в 50 странах, во многих красивейших исторических городах. Проект маэстро Бофилла органично вписывается в уникальный и величественный архитектурный ансамбль исторического центра Санкт-Петербурга. Индивидуальность, воплощенная в неоклассическом стиле, отвечает гордому характеру Северной столицы.

Проект объединяет три новых и три отреставрированных исторических корпуса, построенных известными петербургскими архитекторами в XIX — начале XX века. Величественный, монументальный и респектабельный комплекс занимает участок площадью 2,9 га, ограниченный Смольным проспектом, Смольной набережной, Тульской улицей и улицей Бонч-Бруевича. Воссозданные дома и здания нового строительства символизируют историю в огранке современности.

Территория комплекса благоустроена и огорожена, цветы и деревья украсят двор. На обособленных детских площадках удобно и безопасно гулять с малышами. Недалеко от жилого комплекса — городские парковые жемчужины, променадная набережная. Можно с пользой для здоровья заниматься скандинавской ходьбой или неспешно прогуливаться, особенно в теплое время года.

Жить в центре, ежедневно наслаждаясь надежной, современной панорамной квартирой с видами на водную гладь Невы и архитектурные памятники, с гордостью осознавать принадлежность собственного дома к историческому городскому пейзажу — дорогого стоит!

YITDOM.RU

YIT



СМОЛЬНЫЙ ПРОСПЕКТ



Летний сад — 3,4 км



Таврический сад — 1 км



Ст. м. «Чернышевская» — 2,3 км



Правительство — 200 м



Дворцовая площадь — 5 км



Сад-партер у Смольного — 100 м



Мост Петра Великого — 200 м



Ансамбль Смольного монастыря

Набережные Невы — это излюбленное место для прогулок петербуржцев. Гранитные берега в Петербурге начали строиться еще во второй половине XVIII века. Смольная набережная была так названа в 1887 году, в честь расположенного поблизости Смольного Воскресенского собора. Сегодня это одна из самых ухоженных набережных города. Современный вид Смольная набережная приобрела в 2001 году: была проложена новая автомагистраль, берега облицованы гранитом, а тротуары вымощены плиткой.

В белую ночь можно прогуляться по набережной, которая проходит в двух шагах от Вашего дома и полюбоваться разведенным мостом Петра Великого. Или просто насладиться свежим речным ветерком и ощутить романтику северной столицы.

Всего несколько минут на автомобиле вдоль Невы — и вот уже Литейный мост, Летний сад, Дворцовая набережная.

YITDOM.RU

YIT



ОКРУЖЕНИЕ

К Вашим услугам инфраструктура Центрального района, насыщенная культурными учреждениями, деловыми центрами, ресторанами и магазинами высокого уровня сервиса.

Рестораны, кафе

«Ла Маре», Francesco, «Шаляпин», Buddha Bar, «Кондитерская «Гарсон», Angle Vert, Piano Piano

Продуктовые магазины

Babylon, «Лэнд», «Стокманн», Prisma, «Фруктовая лавка»

Банки, учреждения

Центральный офис Сбербанка, центральный офис Газпромбанка, Единый центр документов, деловой центр Невская Ратуша, правительство Санкт-Петербурга

Досуг

Смольный собор и сад-партер, комплекс «Таврический сад» с крытым катком, музейный комплекс «Вселенная воды», музей Суворова, спортклуб Fitness House, фитнес-студия «Парус» с бассейном



Рестораны



Банки



Аптеки, медицинские учреждения



Вузы



Школы, лицеи, гимназии



Детские сады



Музеи и памятники архитектуры



Спортивные центры



Продуктовые магазины










Три оригинальных исторических дома получили второе рождение. Комплексный капитальный ремонт с применением современных строительных технологий и актуальных инженерных решений позволил создать уникальные квартиры. Высокий уровень комфорта сочетается здесь с аутентичной исторической архитектурой.

Полностью сохранены оригинальные фасады XIX — начала XX века и расстекловка окон. Изящно декорированные интерьеры холлов и лестниц отвечают общему стилю зданий. Предусмотрена возможность приобретения мест в подземном паркинге новых зданий, входящих в жилой комплекс.



План жилого комплекса



-  Исторические дома, капитальный ремонт
-  Новое строительство
-  Ограждение
-  Ограждение детского сада
-  Вход в паркинг
-  Въезд в паркинг
-  Проход во двор и к паркингу

РАСПОЛОЖЕНИЕ

Жилой комплекс «Смольный проспект» занимает участок площадью 2,9 га, ограниченный Смольным проспектом, Смольной набережной, Тульской улицей и улицей Бонч-Бруевича.

Исторические дома расположены вдоль Смольного проспекта.



Элегантные элементы архитектуры модерна, сохранившиеся на фасадах исторических зданий на Смольном проспекте, напоминают о блистательной эпохе Серебряного века.



КОМФОРТ И БЕЗОПАСНОСТЬ ПРОЖИВАНИЯ



Системы безопасности ведущих мировых производителей BOSCH и PANASONIC, IP-домофонные системы и профессиональные сотрудники охраны обеспечат Вашу безопасность на всей территории комплекса — во дворе, в подъезде, в квартире.

Видеонаблюдение по периметру домов, во дворе, на детских площадках, в паркинге, во входных и лифтовых холлах на каждом этаже.

Тревожные кнопки на детских площадках.

Контроль доступа при входе во двор, в парадные, в паркинг.

Идентификация лица посетителя, входящего (и выходящего) во двор и в парадные.

Прямая аудиосвязь из квартиры с персоналом охраны.

Тревожная кнопка для экстренного вызова персонала охраны.

Единый электронный ключ для входа на территорию, в подъезд и на автостоянку, защищенный от клонирования. В случае утери ключ, по Вашему заявлению, будет удален из памяти системы контроля и управления доступа, это гарантирует невозможность использования ключа другими лицами. Предусмотрена возможность программирования ограниченного действия ключа для детей или обслуживающего персонала (например, исключение прохода в паркинг).

Охраняемый двухуровневый подземный паркинг оборудован системой контроля и управления доступом, внешним и внутренним видеонаблюдением. Двухуровневый паркинг будет располо-

жен в зоне нового строительства. Предусмотрен удобный выход из паркинга во двор, рядом с историческими домами.

Высокая степень безопасности при хранении автомобиля в паркинге. При въезде и выезде осуществляется дистанционная идентификация электронных ключей. Проезд возможен только при их наличии. Видеокамеры, установленные на въезде и выезде, позволяют зафиксировать государственный номер автомобиля.

Круглосуточный централизованный пост видеонаблюдения и технического контроля, выполняющий функцию комплексного мониторинга и использования технических средств охраны.

Оборудованные места для службы охраны при входах на территорию комплекса и въездах в паркинг.

Выделенные места для консьержей в парадных.

Интерактивная видеопанель.

Для повышения уровня безопасности предусмотрена техническая возможность установки собственником квартиры интерактивной видеопанели — все необходимые коммуникации будут проложены до квартиры. Вам необходимо только приобрести видеопанель согласно вашим предпочтениям и подключить к коммуникациям. Видеопанель позволит увидеть изображение вашего посетителя, проконтролировать, что происходит на лестничной площадке, связаться со службой охраны или с диспетчерской, вызвать лифт на этаж перед выходом из квартиры, просмотреть свой маршрут до выхода из подъезда.



Благоустройство территории

Исторические дома и здания нового строительства образуют общий двор, который будет благоустроен, обеспечен охраной и закрыт для автомобилей. Проход в общий двор для жителей исторических домов осуществляется по электронному ключу через калитку во двориках домов № 11 и 15.

Ландшафтный дизайн и озеленение создают на территории комплекса приятную атмосферу. Дизайн-проект оформления и благоустройства разработан Рикардо Бофиллом и предусматривает использование малых архитектурных форм, разнообразной брусчатки и плитки, ориги-

нальных уличных светильников, а также высадку растений благородных пород.

Все оборудование для спортивных и детских игровых площадок будет скомплектовано из линейки ведущего финского производителя компании Lappset.

Отдельное внимание уделено заботе о мало-мобильных гражданах: в местах пересечения пешеходных дорожек высота бортового камня снижена до 4 см, в местах расположения ступенек предусмотрены пандусы.

YITDOM.RU



ТЕХНИЧЕСКОЕ ОПИСАНИЕ

Строительные конструкции

Фундамент — существующий исторический с дополнительной гидроизоляцией и усилением.

Несущие стены — историческая кирпичная кладка, обладающая повышенной прочностью, теплозащитными и звукоизолирующими свойствами. Выполнено усиление каркаса с применением современных инженерных технологий.

Междуэтажные перекрытия — полностью новые, выполненные из надежных современных материалов с применением новейших строительных технологий.

Межквартирные стены — историческая кирпичная кладка, обладающая повышенной прочностью, теплозащитными и звукоизолирующими свойствами. Выполнено усиление каркаса с применением современных инженерных технологий.

Внутриквартирные стены — частично капитальные кирпичные, частично из гипсокартонных листов по каркасу с заполнением минеральной ватой. Предусмотрена возможность свободной планировки квартир.

Окна в квартирах — с улучшенными эксплуатационными характеристиками от одного из ведущих производителей дерево-алюминиевых окон. Выполняются из дерева (натуральный дуб), с двухкамерными стеклопакетами, с поворотнo-откидным механизмом открывания створок. Стекла с энергоэффективным напылением и заполнением аргоном. Окна снабжены регулируемыми клапанами микропроветривания с системой фильтрации и повышенной звукоизоляции. Сохранена историческая расстекловка.

Квартирные двери — усиленные стальные со звукоизоляцией. Отделка накладными панелями (дуб золотистый), импортные замки повышенного уровня безопасности с возможностью перекодировки.

Лифты

Высококачественные пассажирские лифты повышенной комфортности с отделкой класса Luxe немецкого производителя STEIN, являющегося лидером в изготовлении навесных лифтов. Лифты с панорамным видом в частично остекленных шахтах установлены со стороны двора каждого корпуса.

Отопление

Система отопления — двухтрубная вертикальная, центральная, индивидуальный тепловой пункт. Нагревательные приборы — стальные радиаторы PURMO (Финляндия) или аналоги импортного производства. Предусмотрена возможность регулирования теплоотдачи нагревательных приборов терморегулирующими клапанами DANFOSS (Дания) или аналогами импортного производства.

Электрические полотенцесушители в ванных комнатах.

Вентиляция, кондиционирование

Свежий воздух поступает через приточные клапаны в окнах. Вытяжная вентиляция с естественным побуждением через вентиляционные каналы в кухне и санитарных узлах.

Электричество

Напряжение ~380/220 В, мощность 16-20 кВт, выделяется в зависимости от площади квартиры.

Двухтарифные счетчики с автоматическими выключателями.

Водоснабжение и водоочистка

Раздельные системы холодного и горячего водоснабжения квартир и офисных помещений.

Система холодного водоснабжения — тупиковая. Система горячего водоснабжения —

с циркуляцией, что гарантирует при открытии крана моментальное поступление горячей воды (без периода прогрева).

Трубопроводы — из полипропиленовых труб импортного производства с запорной арматурой типа DANFOSS.

Предусмотрена насосная установка для повышения давления в системе холодного водоснабжения жилой части здания (размещается в помещении водомерного узла).

Очистка холодной воды в водомерных узлах осуществляется на сетчатых механических фильтрах с обеззараживанием ультрафиолетом.

Отдельные счетчики учета воды для водомерных узлов жилой и офисной частей здания.

Счетчики учета расхода холодной и горячей воды для каждой квартиры.

Коммуникации

Подключение к городской телефонной сети. Прокладывается сеть кабельного телевидения с функцией цифрового, предоставляющая качественный прием широкого спектра ТВ-программ. Предоставляется широкополосный доступ в Интернет по оптоволоконной сети.

Паркинг

Парковочные места предусмотрены в подземной охраняемой автостоянке новых строящихся зданий комплекса. Запроектирован выход из паркинга во двор, рядом с историческими домами.

Информация об объекте и его технических характеристиках соответствует проектным данным, которые в процессе строительства могут быть частично изменены. Точную информацию можно получить в отделе продаж по тел. (812) 703-44-44.



СМОЛЬНЫЙ ПРОСПЕКТ

ПЛАНИРОВКИ КВАРТИР

Уникальные квартиры с видом на Смольный собор



Оригинальные мансардные квартиры



Высота потолков в ряде квартир более 3 м



Свободные планировки



Историческая кирпичная кладка

YITDOM.RU

YIT

Дизайн холлов и лестниц

Отделка парадной лестницы здания выполнена в историческом стиле, на основании сохранившихся интерьеров и документов, с использованием качественных материалов европейских производителей.

Полы вестибюлей, лифтовых холлов, тамбура облицованы керамогранитом «под известняк», полы лестничных площадок — метлахской плиткой, с рисунком, приближенным к историческому.

Перила на лестницах — чугунные литые с дубовым поручнем, выполненные на основе сохранившихся образцов исторического ограждения.

Стены благородного оттенка украшены декоративными молдингами, подчеркивающими композиционное решение интерьера.

Потолки — белые, оформленные декоративными элементами под лепнину.

Входная дверь в парадный подъезд воссоздана из массива дуба на основании исторического образца.



Входной вестибюль дома №11 с воссозданными лепными орнаментами и чугунными литыми перилами



Дом построен в 1888 году по проекту архитектора М. М. Лаговского в стиле эклектики.

На первом и втором этажах предусмотрены коммерческие помещения, на втором этаже расположена одна квартира. Третий и четвертый этажи полностью заняты квартирами. Вход в жилую часть дома — со стороны Смольного проспекта, через парадную лестницу в центре здания. В офисные помещения вход организован из двора. Проход осуществляется через арку со Смольного проспекта. Во дворе располагается флигель дома 11 (литер В), здесь будут размещены

офис управляющей компании и служба жилого комплекса.

В доме 1 жилой подъезд и 5 квартир от 1 до 5 комнат. Есть квартиры с эксклюзивными видами на барочное величие творения Растрелли — Смольный собор. Обзор из окон небольшой однокомнатной квартиры на втором этаже также захватывает купола собора.

В зоне нового строительства расположен двухуровневый подземный паркинг. Предусмотрен выход из паркинга в общий двор жилого комплекса, рядом с историческими домами.



СМОЛЬНЫЙ
ПРОСПЕКТ

Дом № 11

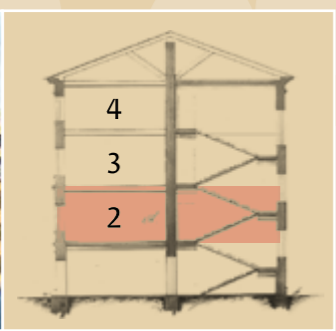
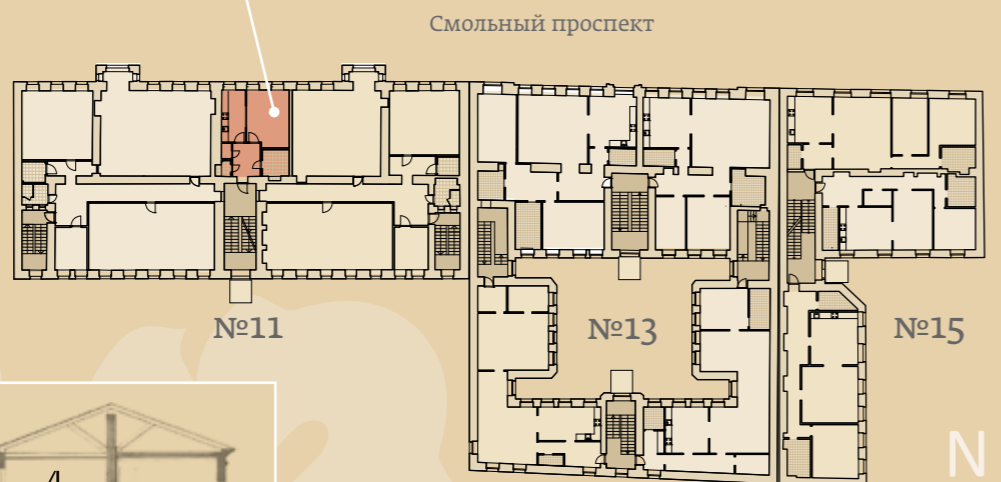


квартира
1
этаж 2
ДОМ №11

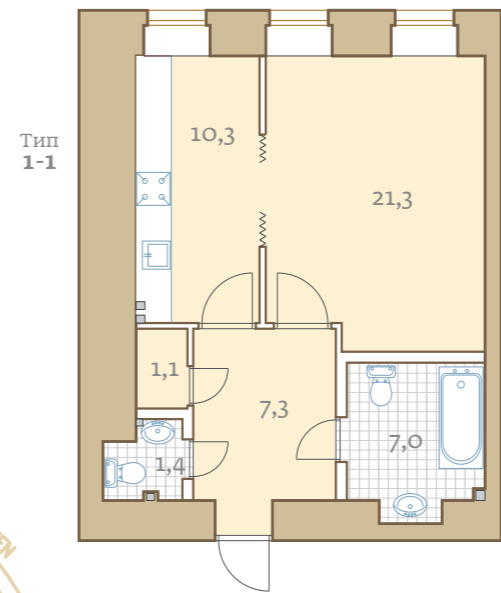
КВАРТИРА С ВИДОМ НА СМОЛЬНЫЙ СОБОР

Единственная квартира на втором этаже. Окна выходят на тихий Смольный проспект, в перспективе которого можно увидеть набережную Невы и зелень сада-партера. В обзор также частично попадает Смольный собор.

Расположение
квартиры в доме

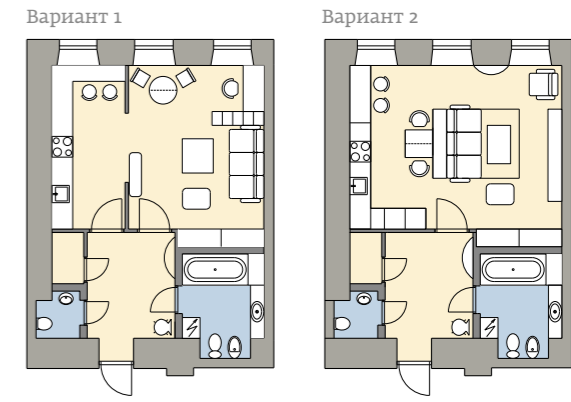


План квартиры



- Капитальные стены
- Перегородки из гипсокартона

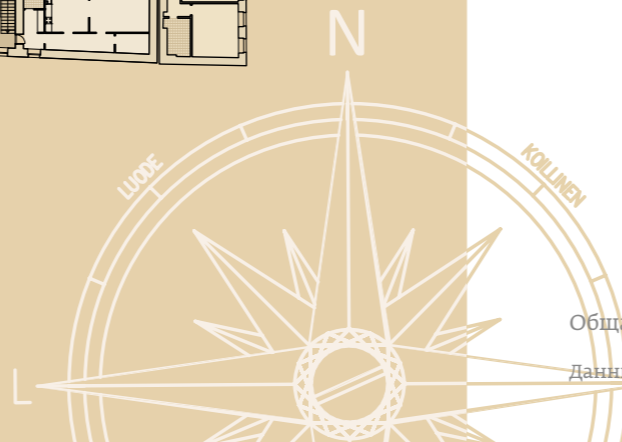
Варианты организации пространства



Благодаря межкомнатным перегородкам из гипсокартона, можно выделить зоны согласно индивидуальным пожеланиям и воплотить различные варианты оформления квартиры.

Общая площадь **48,1 м²** Высота потолка **3,62 м**

Данные согласно справке ПИБ.



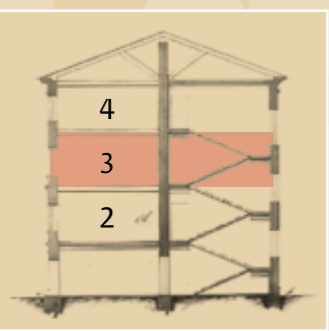
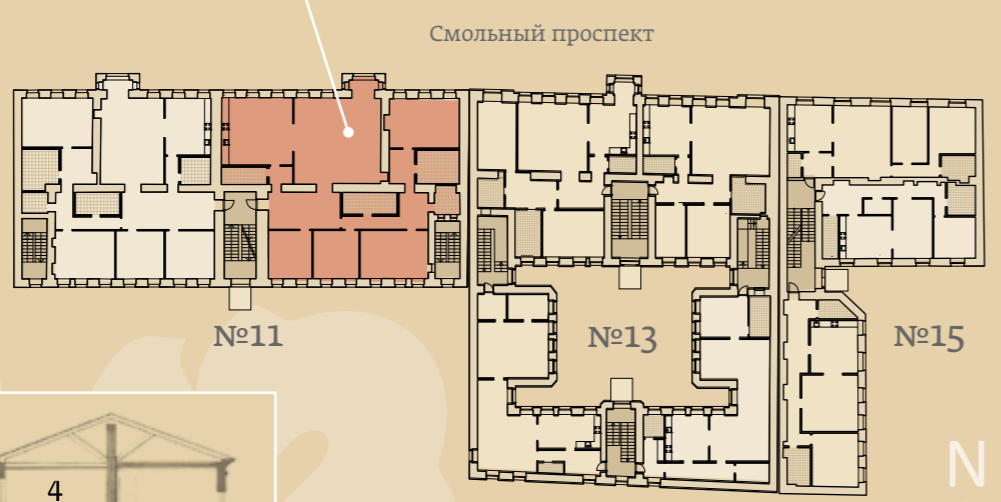


квартира
2
этаж 3
ДОМ №11

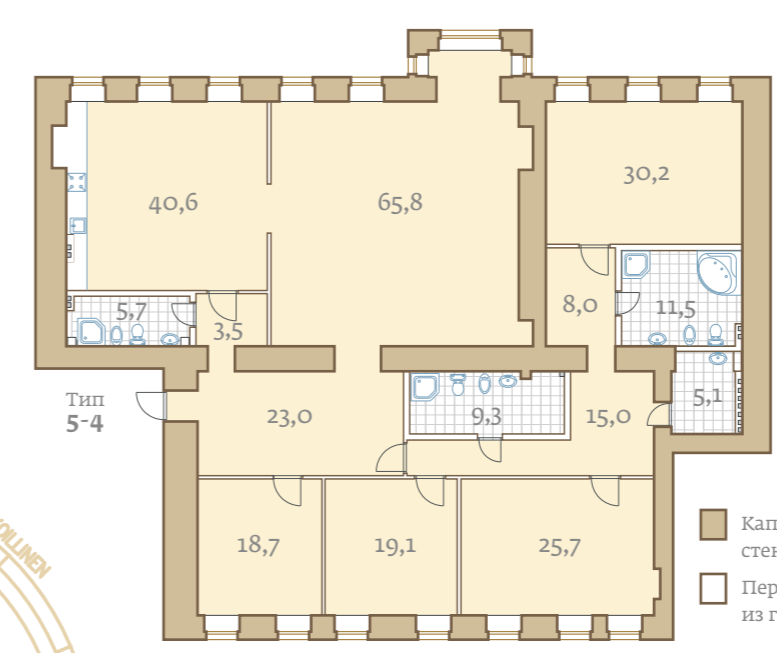
КВАРТИРА С ЭКСКЛЮЗИВНЫМ ВИДОМ НА СМОЛЬНЫЙ СОБОР

Просторная квартира, одна из двух на третьем этаже. Из окон двух комнат и кухни открывается уникальный вид на Смольный собор и сад-партер. Бело-голубые стены и богатая лепнина на фоне зелени деревьев создают праздничный живописный вид. Эркер придает гостиной изысканность. Окна небольших комнат выходят в тихий двор. Предусмотрена возможность организовать техническую комнату для стиральной машины, сушилки для белья и хозяйственных шкафов.

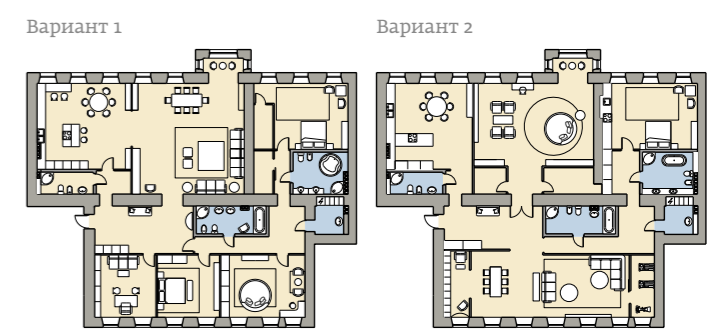
Расположение
квартиры в доме



План квартиры



Варианты организации пространства

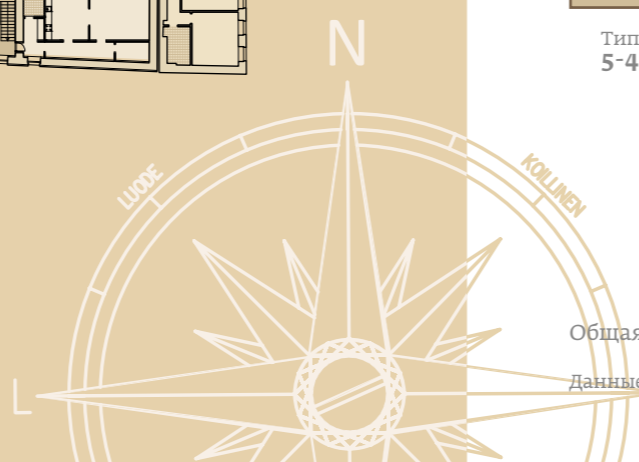


Просторная квартира позволяет предусмотреть помещения для всех членов семьи: уютные спальни, просторную гостиную, кабинет, детскую. За счет объединения помещений можно варьировать пространство и выбирать, какая комната будет открывать виды на Смольный собор — общая гостиная или личный кабинет.

■ Капитальные стены
□ Перегородки из гипсокартона

Общая площадь **281,2 м²** Высота потолка **3,4 м**

Данные согласно справке ПИБ.



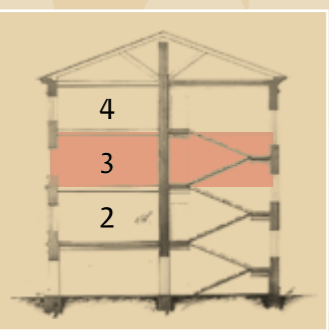
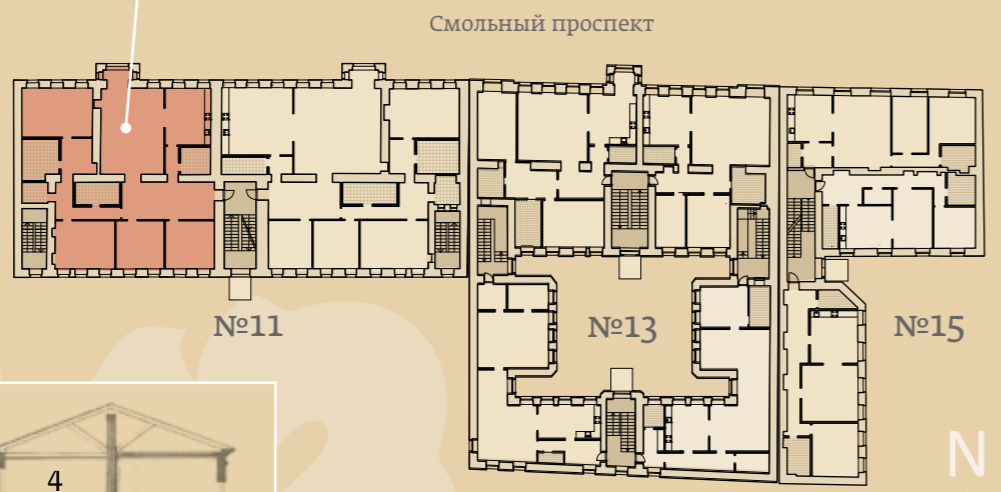


квартира
3
этаж 3
ДОМ №11

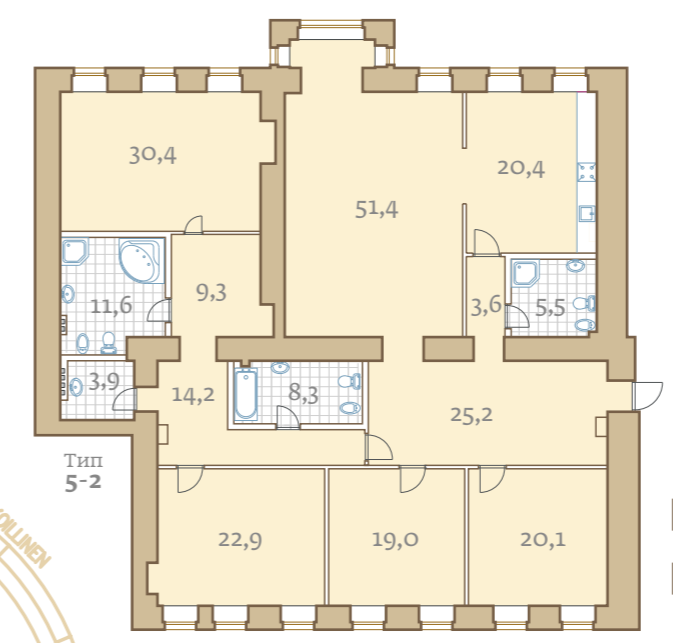
КВАРТИРА С ВИДАМИ НА СМОЛЬНЫЙ ПРОСПЕКТ И НЕВУ

Просторная квартира, одна из двух на третьем этаже. Окна выходят на Смольный проспект и в тихий двор. Из эркера видны красивые перспективы проспекта и Невы. Предусмотрена возможность организовать техническую комнату для стиральной машины, сушилки для белья и хозяйственных шкафов.

Расположение
квартиры в доме

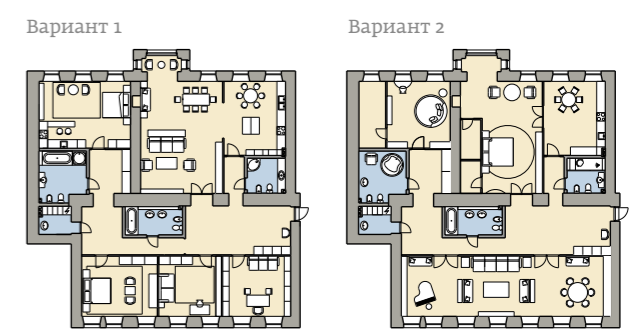


План квартиры



Общая площадь **245,8 м²** Высота потолка **3,4 м**
Тип 5-2
Данные согласно справке ПИБ.

Варианты организации пространства



Благодаря большой площади квартиры здесь можно предусмотреть помещения разного назначения: просторную гостиную, несколько спален, кабинет, детскую. За счет объединения помещений можно создать тихую просторную гостиную с окнами во двор или совместить зоны гостиной и кухни.



квартира

4

этаж 4

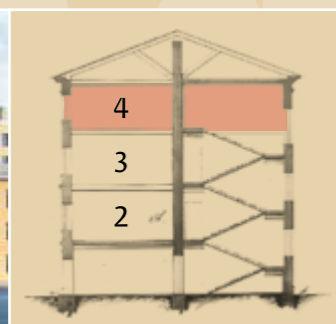
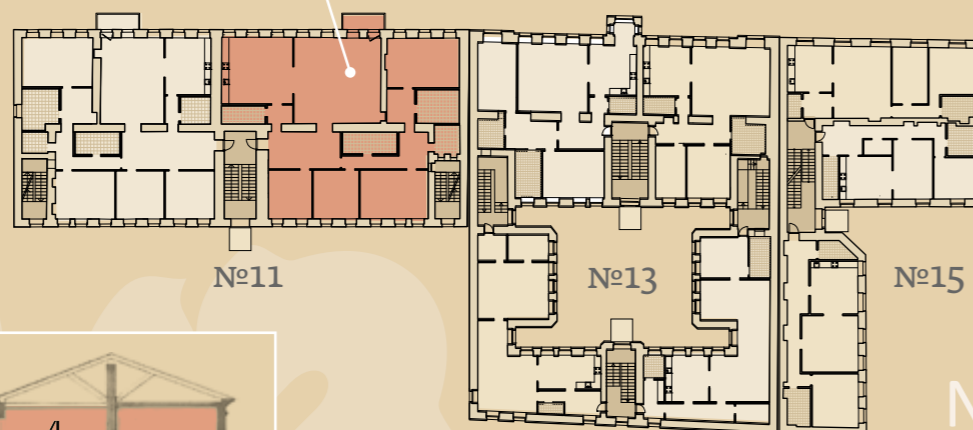
дом №11

КВАРТИРА С ЭКСКЛЮЗИВНЫМ ВИДОМ НА СМОЛЬНЫЙ СОБОР

Просторная квартира, одна из двух на этаже. Из окон двух просторных комнат и кухни открывается уникальный вид на Смоленский собор и сад-партер. Бело-голубые стены и богатая лепнина на фоне зелени деревьев создают праздничный живописный вид. Небольшой балкон позволяет полюбоваться красивой перспективой Невы. Окна спален выходят в тихий двор. Предусмотрена возможность организовать техническую комнату для стиральной машины, сушилки для белья и хозяйственных шкафов.

Расположение
квартиры в доме

Смоленский проспект



План квартиры



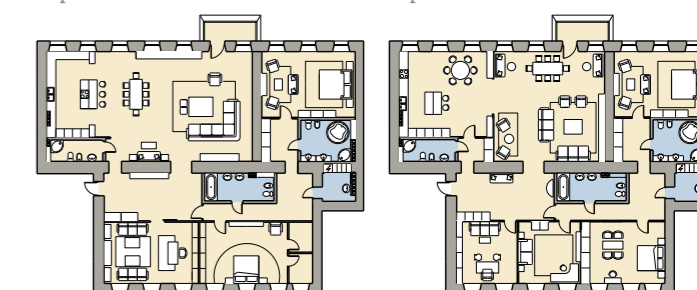
Общая площадь **279,7 м²** Высота потолка **3,37 м**

Данные согласно справке ПИБ.

Варианты организации пространства

Вариант 1

Вариант 2



Просторная квартира позволяет предусмотреть помещения для всех членов семьи. Вы можете создать просторную гостиную, несколько спален или детских, кабинет. За счет объединения помещений можно варьировать пространство и выбирать, какая комната будет открывать виды на Смоленский собор — общая гостиная, спальня или кабинет. В любом случае, гости будут очарованы этим неповторимым видом.

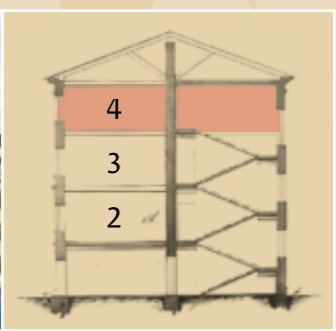


квартира
5
этаж 4
дом №11

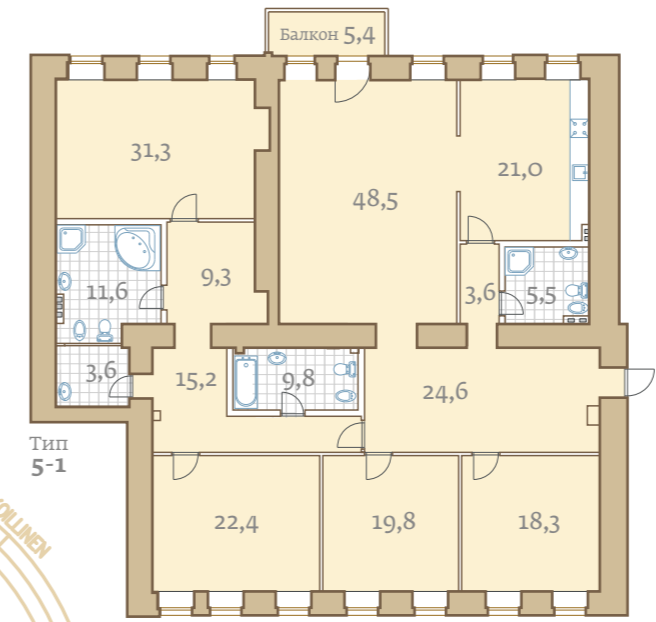
КВАРТИРА С ВИДАМИ НА КУПОЛА СМОЛЬНОГО СОБОРА

Просторная квартира, одна из двух на четвертом этаже. Окна выходят на Смольный проспект и в тихий двор. Небольшой балкон позволяет полюбоваться красивой перспективой Невы. В обзор также попадает один из куполов Смольного собора. Предусмотрена возможность организовать техническую комнату для стиральной машины, сушилки для белья и хозяйственных шкафов.

Расположение
квартиры в доме

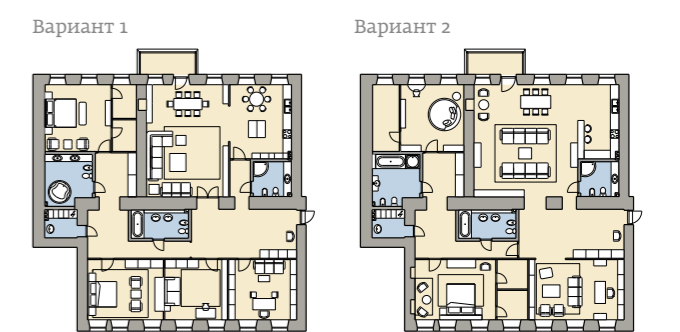


План квартиры



Общая площадь **244,5 м²** Высота потолка **3,37 м**
Данные согласно справке ПИБ.

Варианты организации пространства



Площадь квартиры дает возможность зонирования по назначению. Гостевое пространство можно объединить с кухней, что позволит с удобством устраивать изысканные застолья. Для обеспечения тишины и уединения хозяйская спальня расположена в глубине квартиры. Детскую, гостевую спальню, а также кабинет можно устроить в комнатах, выходящих во двор.

- Капитальные стены
- Перегородки из гипсокартона



Дизайн холлов и лестниц

Интерьеры вестибюлей и лестниц выполнены в соответствии с исторической стилистикой поздней эклектики, на основании сохранившихся интерьеров и документов, с использованием качественных материалов европейских производителей.

Полы вестибюлей, лифтовых холлов, тамбура облицованы керамогранитом «под известняк», полы лестничных площадок — метлахской плиткой, с рисунком, приближенным к историческому.

Перила на лестницах — чугунные литые с дубовым поручнем, выполненные на основе сохранившегося исторического ограждения.

Стены благородного оттенка украшены декоративными молдингами, подчеркивающими композиционное решение интерьера.

Потолки — белые, украшенные декоративными элементами под лепнину.

Входная дверь в парадный подъезд воссоздана из массива дуба на основании существующей исторической двери.



Исторические парадные двери и входной вестибюль дома № 13



Дом построен в 1901 году по проекту архитектора П. Гилева в стиле поздней эклектики. На первом этаже расположены коммерческие помещения, остальные этажи — жилые.

В доме две жилые парадные: со стороны Смольного проспекта и во дворе. В офисные помещения вход организован из двора. Проход во двор осуществляется через арку со Смольного проспекта.

Представлены квартиры различных планировок — от 115 до 180 кв. м. Есть квартиры с эксклюзивными видами на барочное великолепие творения Растрелли — Смольный собор.

В зоне нового строительства расположен двухуровневый подземный паркинг. Предусмотрен выход из паркинга в общий двор жилого комплекса, рядом с историческими домами.



СМОЛЬНЫЙ
ПРОСПЕКТ

Дом № 13

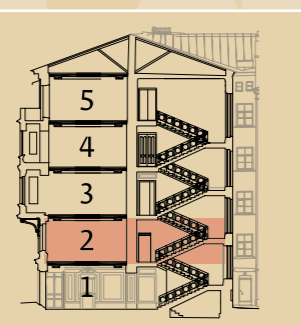
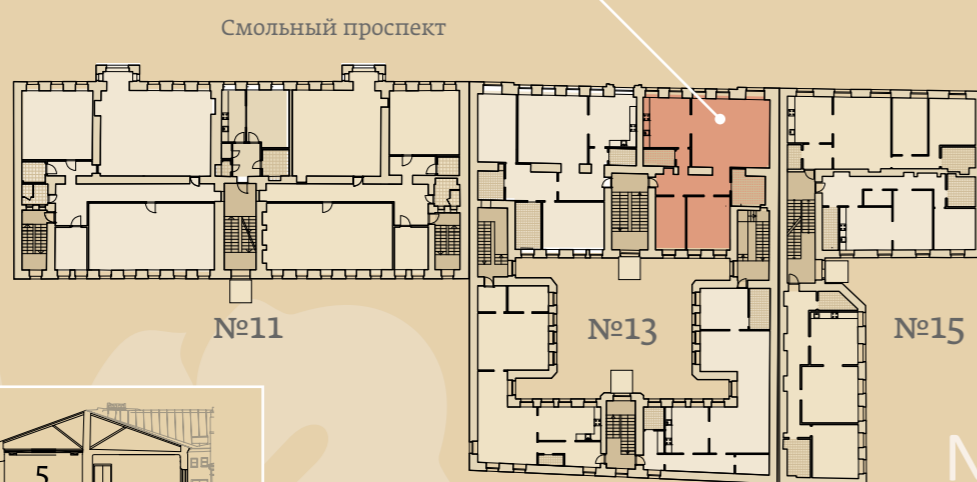


квартира
1
этаж 2
ДОМ №13

КВАРТИРА С ВИДОМ НА СМОЛЬНЫЙ ПРОСПЕКТ

Квартира с большой гостиной и окнами на две стороны — на Смольный проспект и в тихий уютный двор. Удобное симметричное расположение комнат относительно холла, находящегося в центре квартиры, предоставляет вариативность в решении пространства. В обзор попадают зелень сада-партера и маковки Смольного собора.

Расположение
квартиры в доме



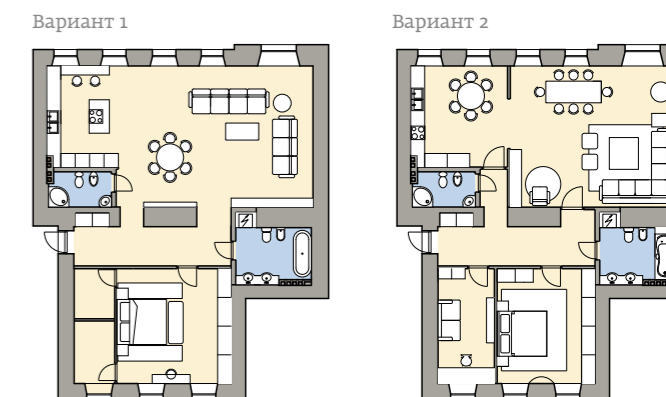
План квартиры



Общая площадь **120,9 М²** Высота потолка **3,41 М**

Данные согласно справке ПИБ.

Варианты организации пространства



Вы можете создать большую гостиную, объединенную с кухней и просторную спальню с двумя гардеробными. Для большой семьи предлагается деление квартиры на несколько комнат: зонирование кухни и гостиной, создание спальни и детской или спальни и кабинета.

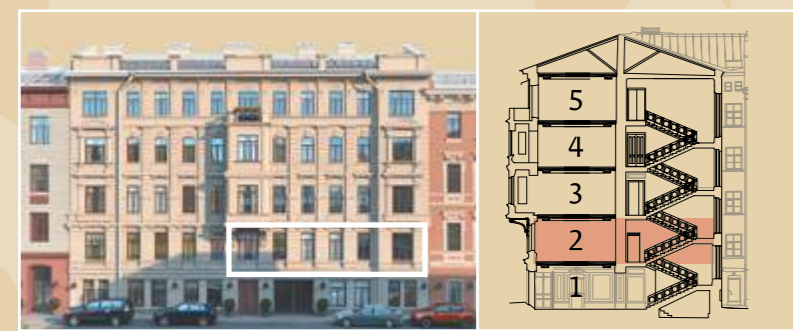


квартира
2
этаж 2
дом №13

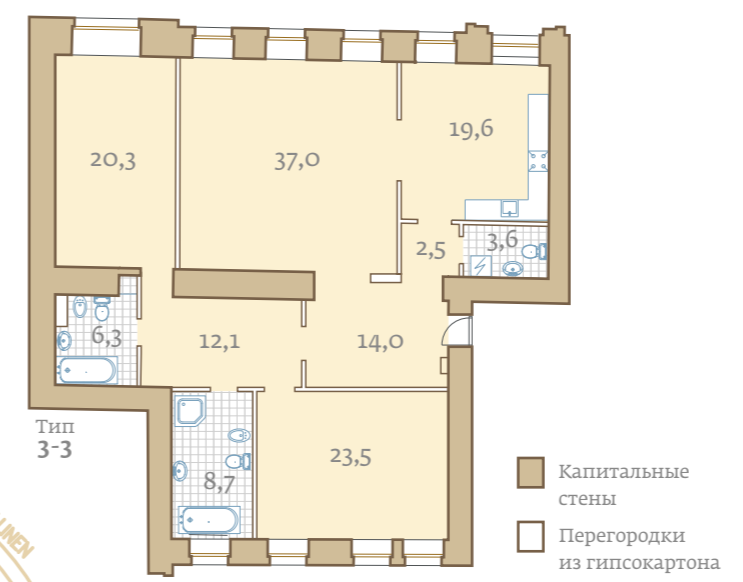
КВАРТИРА С ЭКСКЛЮЗИВНЫМ ВИДОМ НА СМОЛЬНЫЙ СОБОР

Просторная квартира с большой гостиной и окнами на две стороны. Из окон двух комнат и кухни открывается красивый вид на Смольный собор и сад-партер. Бело-голубые стены и купола с золотым декором создают настоящий открыточный пейзаж. Окна спальни выходят в тихий уютный двор.

Расположение
квартиры в доме

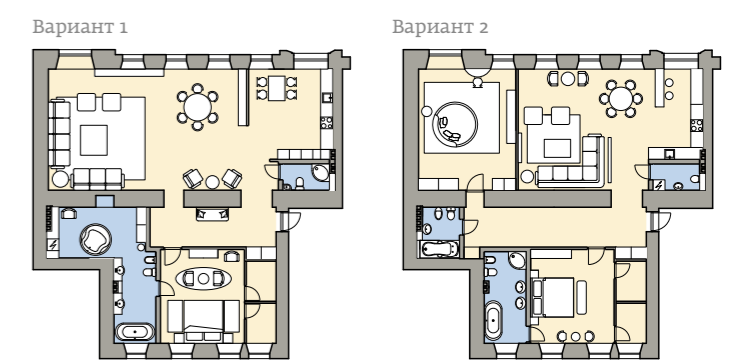


План квартиры

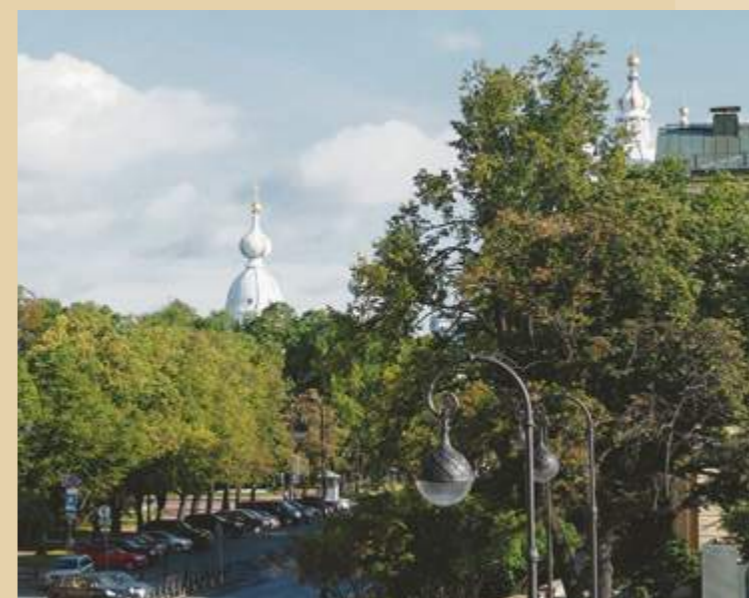


Общая площадь **147,6 м²** Высота потолка **3,41 м**
Данные согласно справке ПИБ.

Варианты организации пространства



Особенность квартиры — просторная гостевая зона, предоставляющая возможности для воплощения индивидуальных решений пространства. Вы можете создать большую гостиную, занимающую основную часть квартиры, или разделить квартиру на несколько комнат. Спальню с двумя гардеробными предлагается расположить в уединенной части, рядом с просторной ванной комнатой.

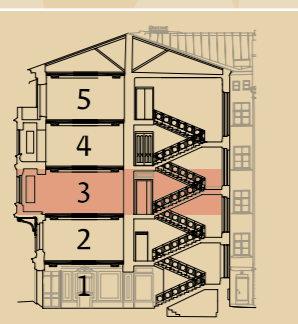


квартира
3
этаж 3
ДОМ №13

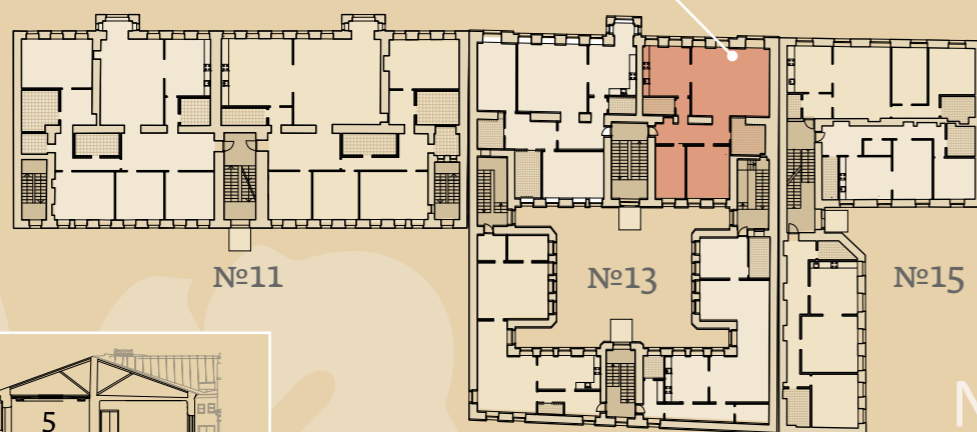
КВАРТИРА С ВИДОМ НА КУПОЛА СМОЛЬНОГО СОБОРА

Квартира с большой гостиной и окнами на две стороны — на Смольный проспект и в тихий уютный двор. Из окон, выходящих на проспект, можно увидеть купола Смольного собора. Квартира имеет удобную планировку: комнаты симметрично расположены относительно холла, находящегося в центре квартиры.

Расположение
квартиры в доме



Смольный проспект



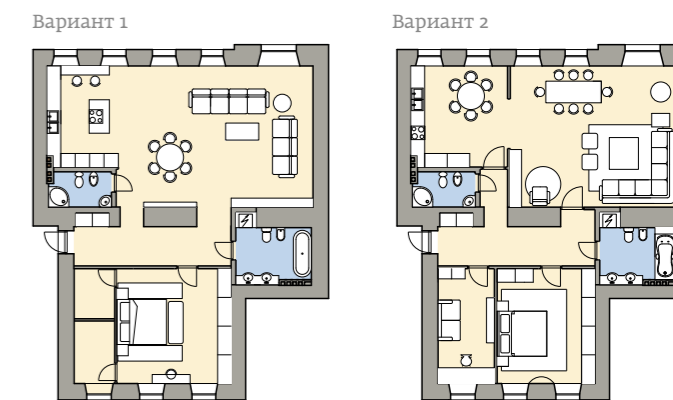
План квартиры



Общая площадь **129,49 м²** Высота потолка **3,37 м***

*Высота потолка может незначительно отличаться.

Варианты организации пространства



Вы можете создать большую гостиную, объединенную с кухней и просторную спальню с двумя гардеробными. Для большой семьи предлагается деление квартиры на несколько комнат: зонирование кухни и гостиной, создание спальни и детской или спальни и кабинета.

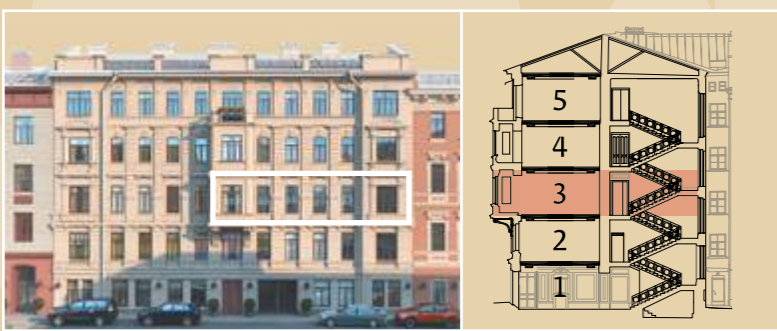


квартира
4
этаж 3
ДОМ №13

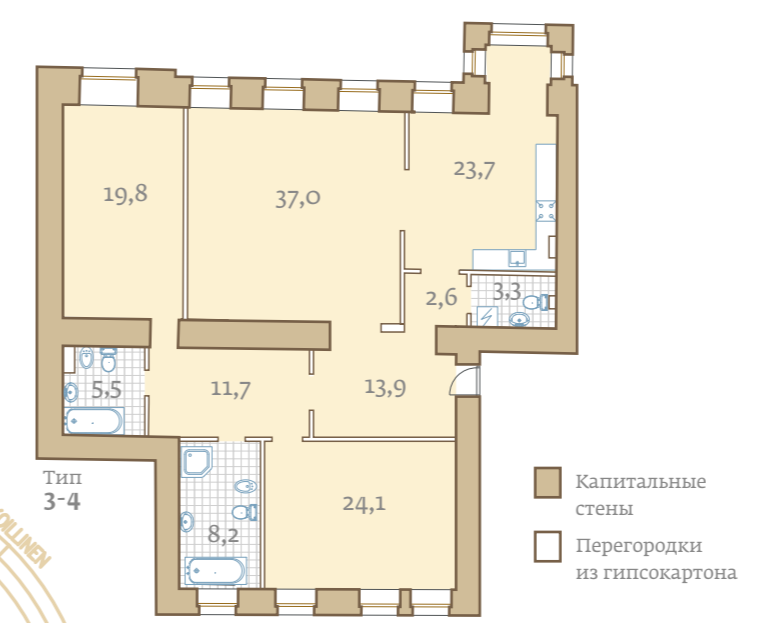
КВАРТИРА С ЭКСКЛЮЗИВНЫМ ВИДОМ НА СМОЛЬНЫЙ СОБОР

Просторная квартира с оригинальным эркером, большой гостиной и окнами на две стороны. Из окон двух комнат и кухни открывается красивый вид на Смольный собор и сад-партер. Стройный силуэт бело-голубого собора на фоне неба привлекает взгляд и очаровывает. Окна спальни выходят в тихий уютный двор.

Расположение
квартиры в доме



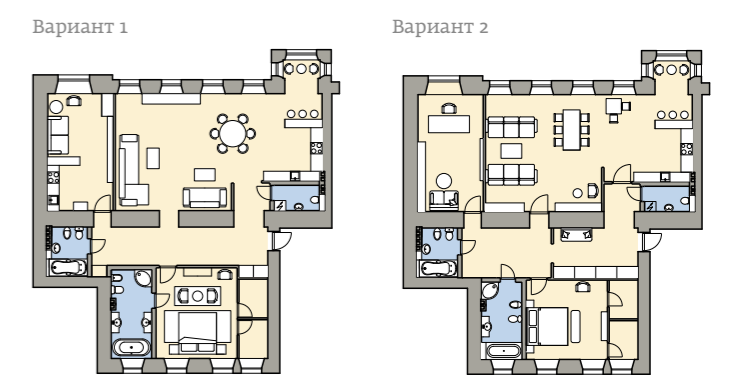
План квартиры



Общая площадь **149,8 м²** Высота потолка **3,59 М**

Данные согласно справке ПИБ.

Варианты организации пространства



Особенность квартиры — просторная гостевая зона, предоставляющая возможности для воплощения индивидуальных решений пространства. Большая гостиная, объединенная с кухней, позволит с удобством принимать гостей. Рядом можно предусмотреть статусный кабинет с видом на Смольный. Спальную предлагается расположить в уединенной части, рядом с просторной ванной комнатой.

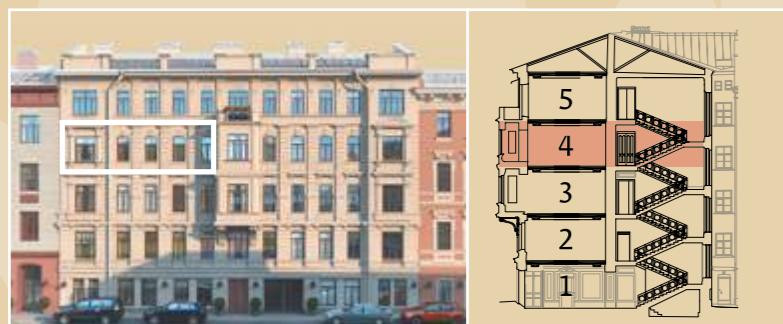
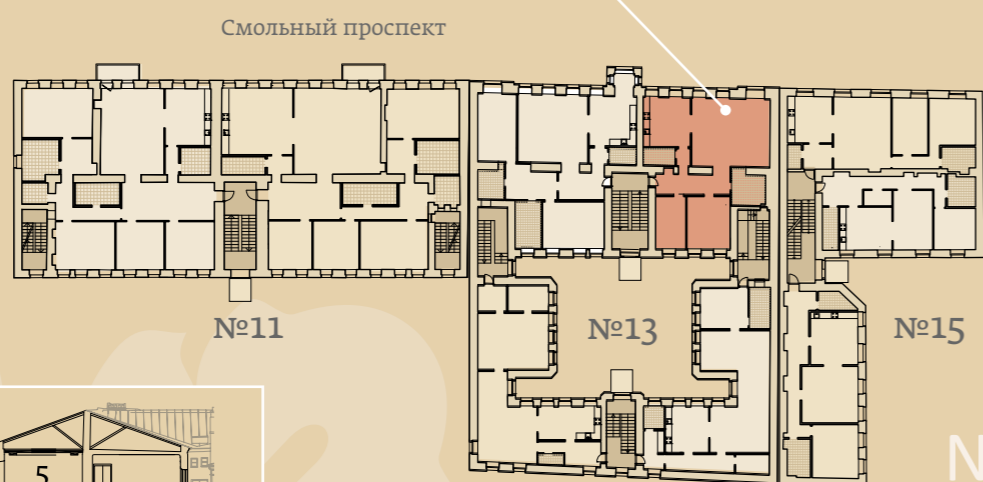


квартира
5
этаж 4
дом №13

КВАРТИРА С ВИДОМ НА КУПОЛА СМОЛЬНОГО СОБОРА

Квартира с большой гостиной и окнами на две стороны — на Смольный проспект и в тихий уютный двор. Из окон, выходящих на проспект, видны бело-золотые купола Смольного собора. Квартира имеет удобную планировку: комнаты симметрично расположены относительно холла, находящегося в центре квартиры.

Расположение
квартиры в доме



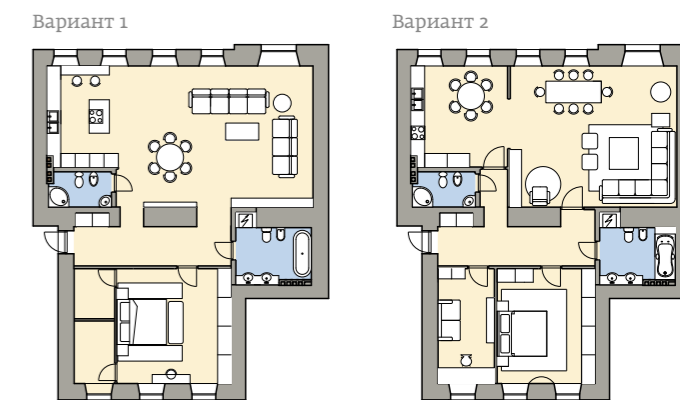
План квартиры



Общая площадь **118,5 м²** Высота потолка **3,58 м**

Данные согласно справке ПИБ.

Варианты организации пространства



Вы можете создать большую гостиную, объединенную с кухней и просторную спальню с двумя гардеробными. Для большой семьи предлагается деление квартиры на несколько комнат: зонирование кухни и гостиной, создание спальни и детской или спальни и кабинета.

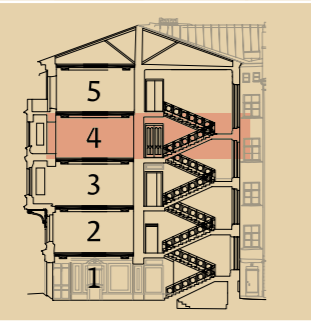


квартира
6
этаж 4
дом №13

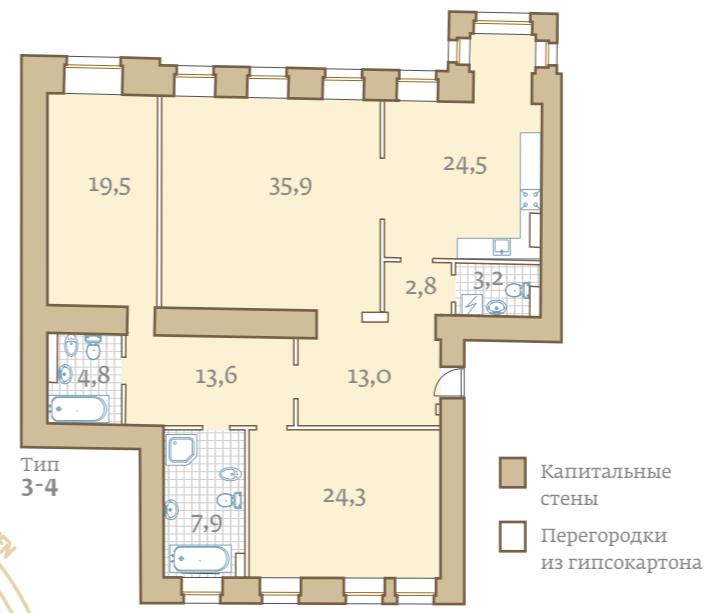
КВАРТИРА С ЭКСКЛЮЗИВНЫМ ВИДОМ НА СМОЛЬНЫЙ СОБОР

Просторная квартира с оригинальным эркером, большой гостиной и окнами на две стороны. Из окон двух комнат и кухни открывается красивый вид на Смольный собор и сад-партер. Стройный силуэт бело-голубого собора на фоне неба притягивает взгляд и очаровывает. Окна спальни выходят в тихий уютный двор.

Расположение
квартиры в доме



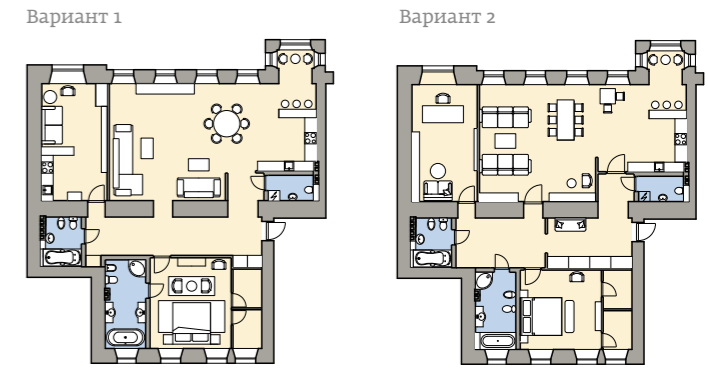
План квартиры



Общая площадь **149,5 м²** Высота потолка **3,58 м**

Данные согласно справке ПИБ.

Варианты организации пространства



Особенность квартиры — просторная гостевая зона, предоставляющая возможности для воплощения индивидуальных решений пространства. Большая гостиная, объединенная с кухней, позволит с удобством принимать гостей. Рядом можно предусмотреть статусный кабинет с видом на Смольный. Спальную предлагается расположить в уединенной части, рядом с просторной ванной комнатой.

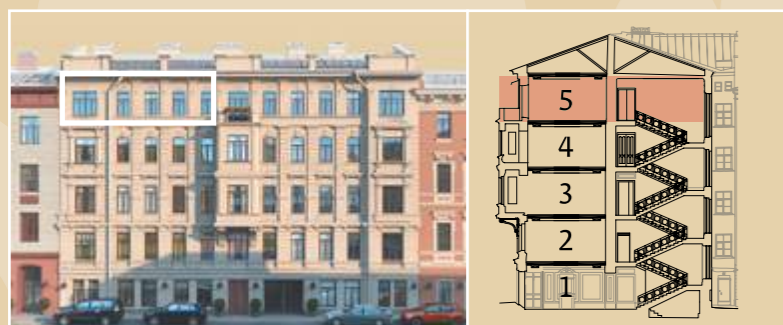
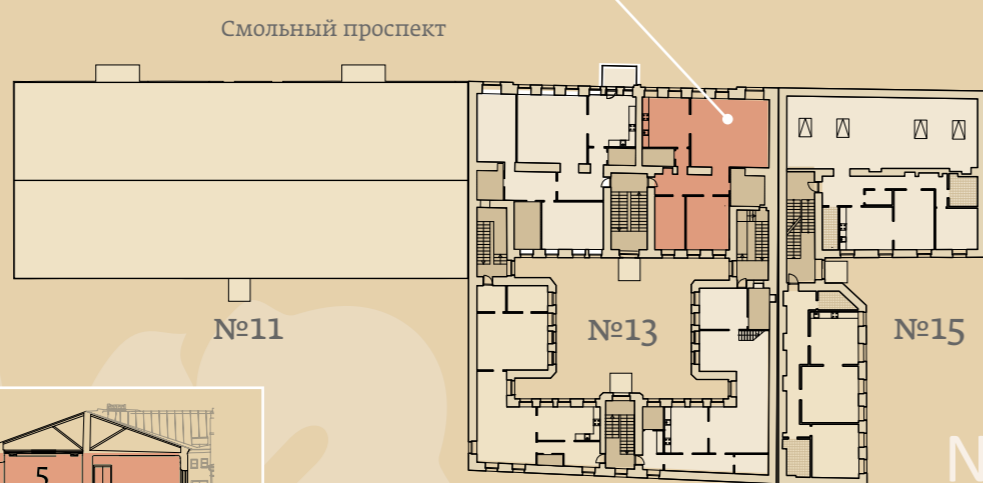


квартира
7
этаж 5
ДОМ №13

КВАРТИРА С ВИДОМ НА КУПОЛА СМОЛЬНОГО СОБОРА

Квартира с большой гостиной и окнами на две стороны. В обзор попадают купола Смольного собора и зелень сада-партера. Удобное симметричное расположение комнат относительно холла, находящегося в центре квартиры, предоставляет вариативность в решении пространства.

Расположение
квартиры в доме

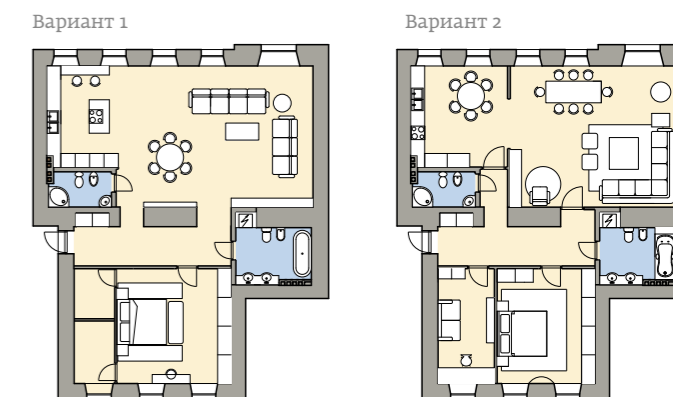


План квартиры



■ Капитальные стены
□ Перегородки из гипсокартона

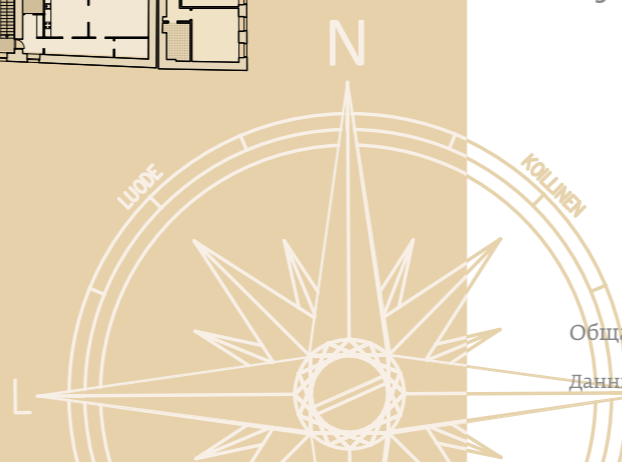
Варианты организации пространства

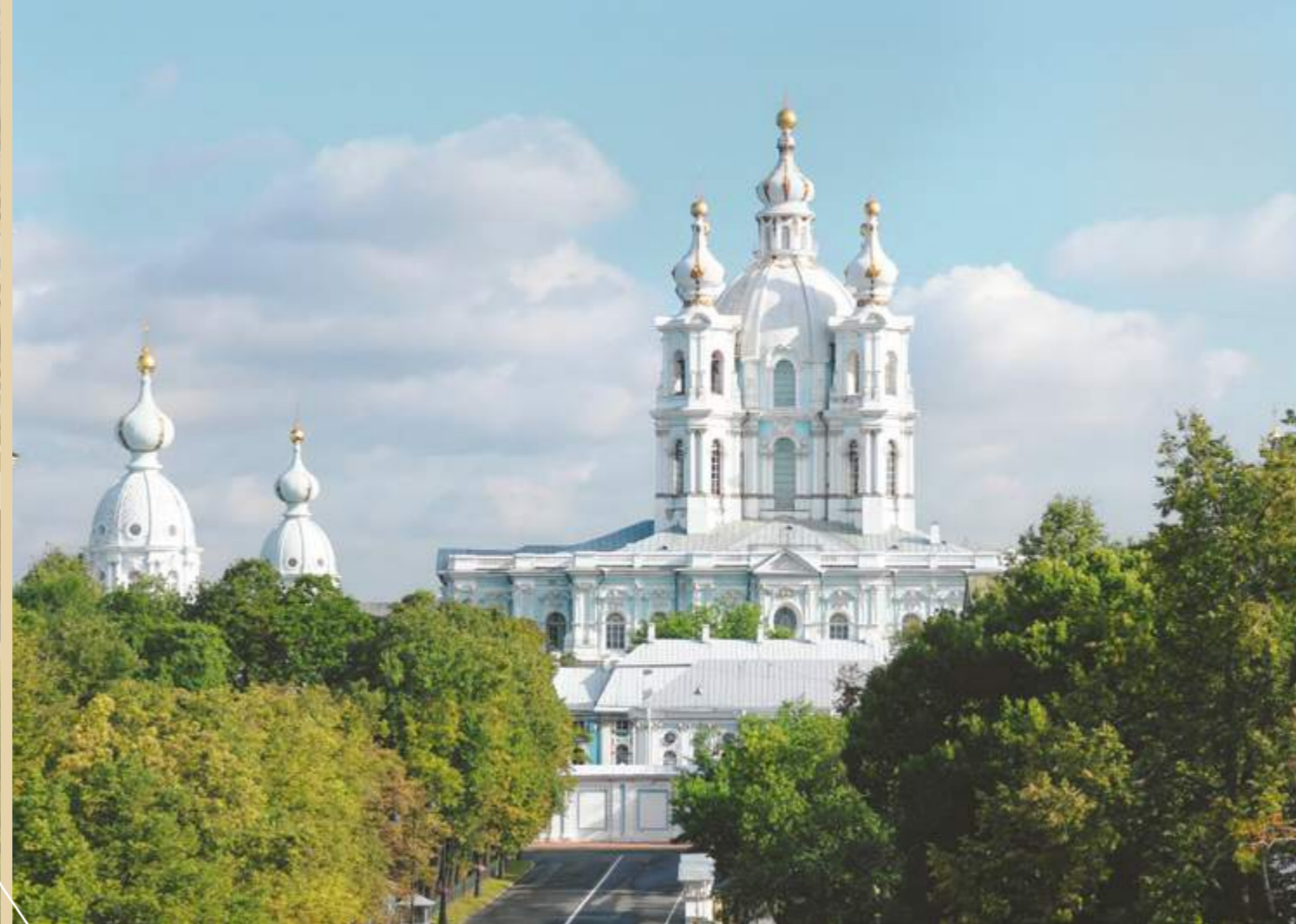


Вы можете создать большую гостиную, объединенную с кухней, и просторную спальню с двумя гардеробными. Для большой семьи предлагается деление квартиры на несколько комнат: зонирование кухни и гостиной, создание спальни и детской или спальни и кабинета.

Общая площадь **120,3 М²** Высота потолка **3,58 М**

Данные согласно справке ПИБ.



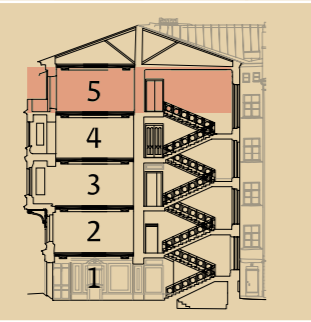


квартира
8
этаж 5
ДОМ №13

КВАРТИРА С ЭКСКЛЮЗИВНЫМ ВИДОМ НА СМОЛЬНЫЙ СОБОР

Просторная квартира с балконом, большой гостиной и окнами на две стороны. Из окон или с балкона можно любоваться открыточными видами на Смоленский собор и сад-партер. Стройный силуэт бело-голубого собора виден как на ладони. Окна спальни выходят в тихий уютный двор.

Расположение
квартиры в доме



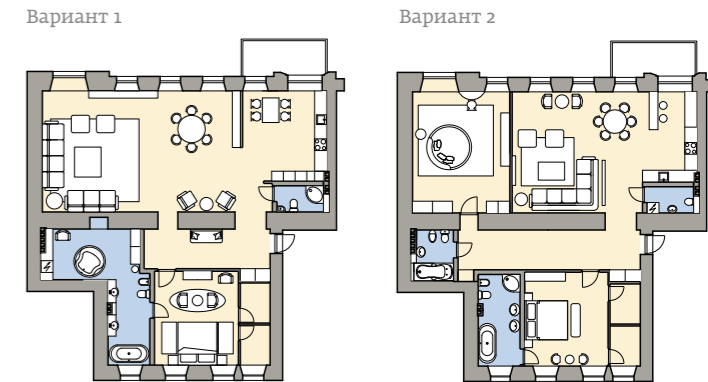
План квартиры



Общая площадь **145,7 м²** Высота потолка **3,58 м**

Данные согласно справке ПИБ.

Варианты организации пространства



Особенность квартиры — просторная гостевая зона, предоставляющая возможности для воплощения индивидуальных решений пространства. Вы можете создать большую гостиную, занимающую основную часть квартиры, или разделить квартиру на несколько комнат. Спальню с двумя гардеробными предлагается расположить в уединенной части, рядом с просторной ванной комнатой.

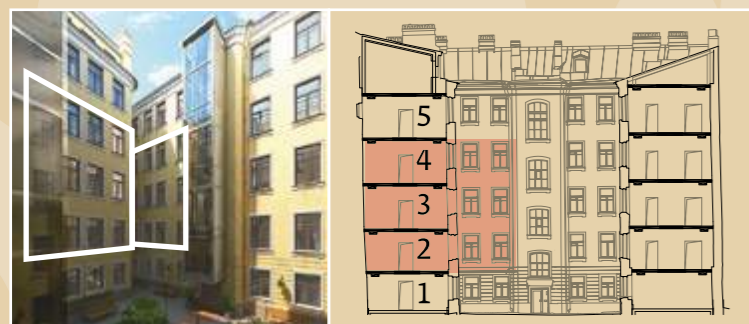
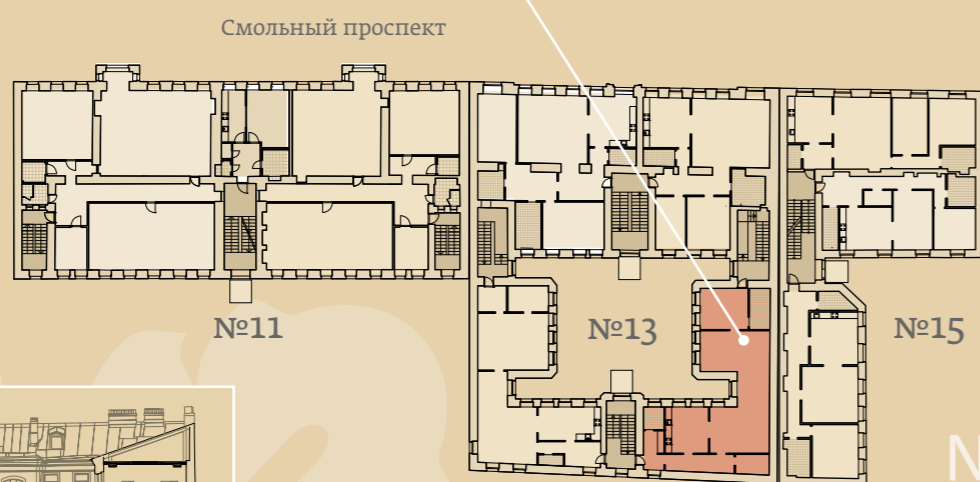


квартиры
9, 11, 13
этажи 2, 3, 4
ДОМ №13

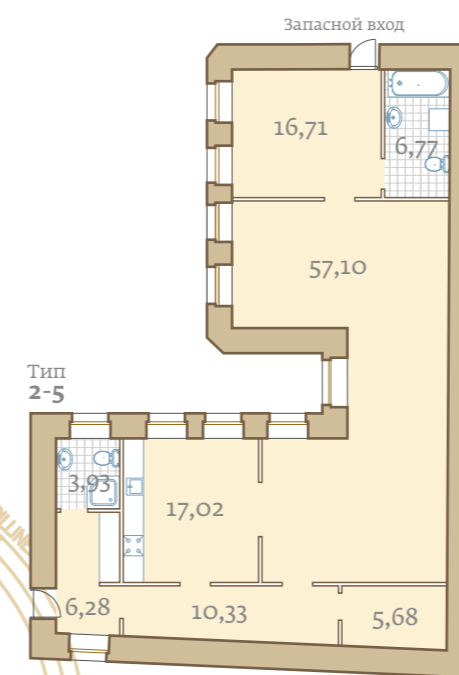
КВАРТИРЫ С ОКНАМИ В ТИХИЙ ДВОР

Квартира с планировкой необычной конфигурации предоставляет возможности для творческого подхода в решении пространства. Вы можете выбирать — создать просторную гостиную или больше места выделить для приватной хозяйской зоны.

Расположение
квартиры в доме



План квартиры**



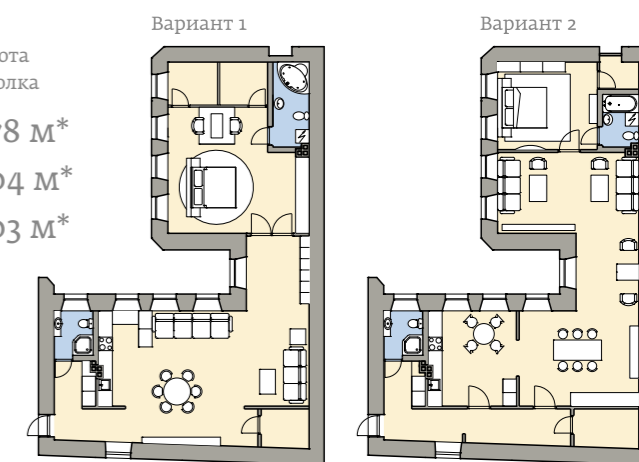
** Показан план
квартиры №9
на втором этаже.
Различие в площади
квартир на этажах
обусловлено разной
толщиной стен.

■ Капитальные
стены

□ Перегородки
из гипсокартона

*Высота потолка может несущественно отличаться.

Варианты организации пространства



За счет объединения пространств кухни, коридора и комнаты можно создать большую гостиную. Спальня может быть камерной или просторной — все зависит от вашего вкуса. Вход в санузел удобно расположен прямо из спальни. Есть вариант создания гостиной оригинальной формы с местным зонированием.



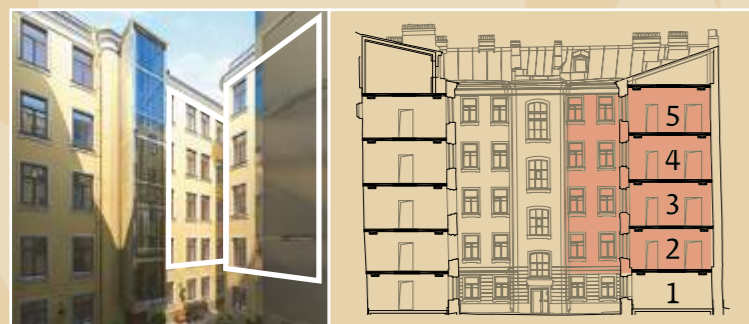
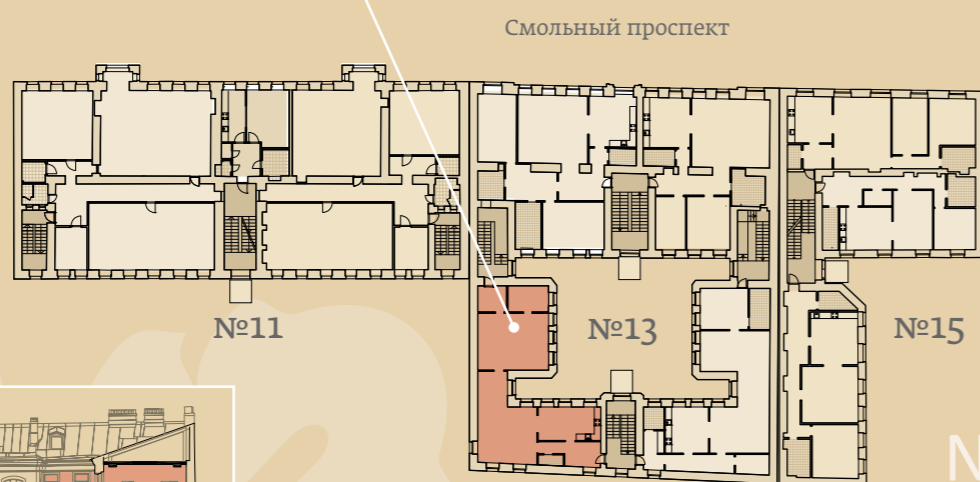
квартиры
10,12,14,16

этажи 2, 3, 4, 5
ДОМ №13

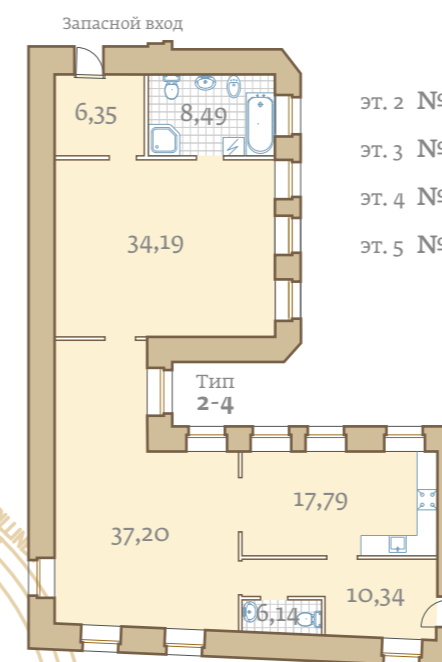
КВАРТИРЫ С ОКНАМИ В ТИХИЙ ДВОР

Квартира с планировкой необычной конфигурации предоставляет возможности для творческого подхода в решении пространства. Вы можете выбирать — создать просторную гостиную или больше места выделить для приватной хозяйской зоны.

Расположение
квартиры в доме



План квартиры**

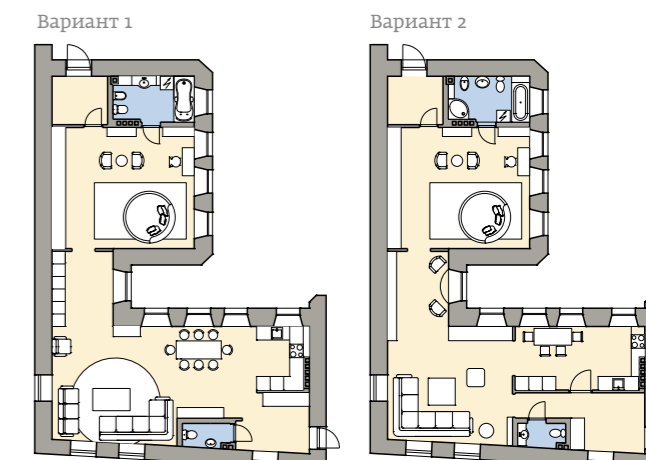


	Общая площадь	Высота потолка
эт. 2 №10	120,50 м²	2,90 м*
эт. 3 №12	116,09 м²	3,10 м*
эт. 4 №14	116,13 м²	3,14 м*
эт. 5 №16	115,55 м²	3,70 м*

** Показан план квартиры №10 на втором этаже. Различие в площади квартир на этажах обусловлено разной толщиной стен.

- Капитальные стены
- Перегородки из гипсокартона

Варианты организации пространства



За счет объединения пространств кухни, коридора и комнаты можно создать большую гостиную. Спальня может быть камерной или просторной — все зависит от Вашего вкуса. Вход в санузел удобно расположен прямо из спальни. Есть вариант создания гостиной оригинальной формы с местным зонированием.

*Высота потолка может несущественно отличаться.

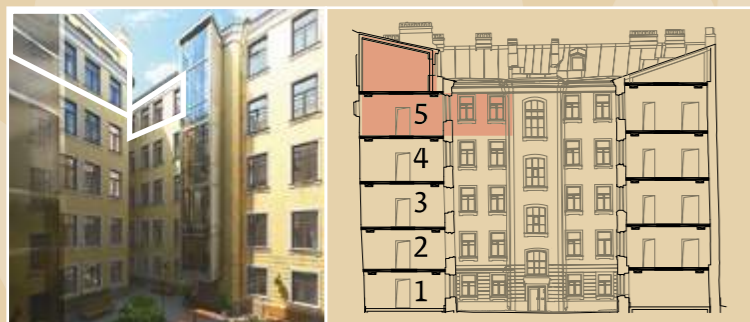
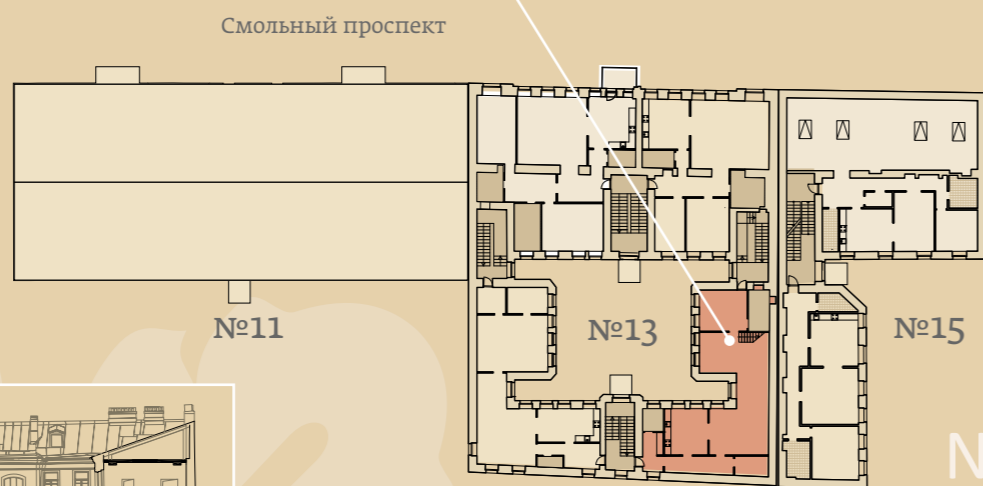


квартира
15
этаж 5 (+мансарда)
ДОМ №13

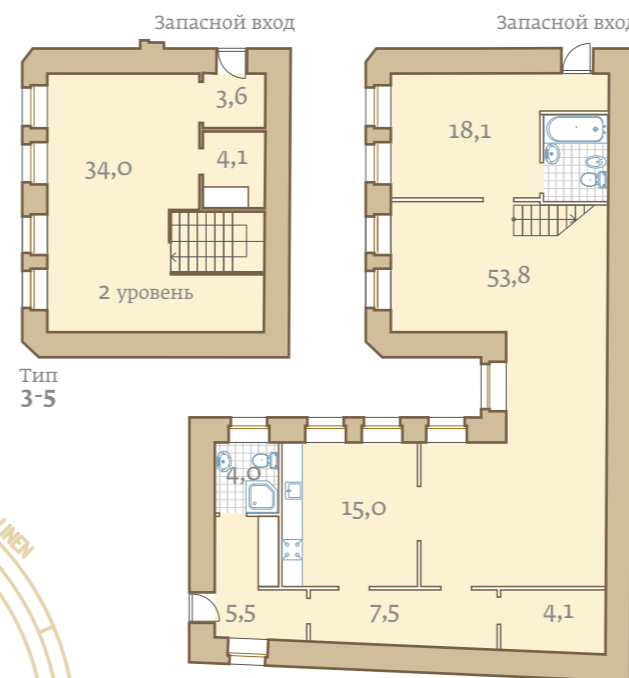
КВАРТИРА С МАНСАРДОЙ И ОКНАМИ В ТИХИЙ ДВОР

Романтическая двухуровневая квартира в петербургском стиле с мансардой. Необычная конфигурация планировки предоставляет возможности для создания индивидуального эксклюзивного пространства.

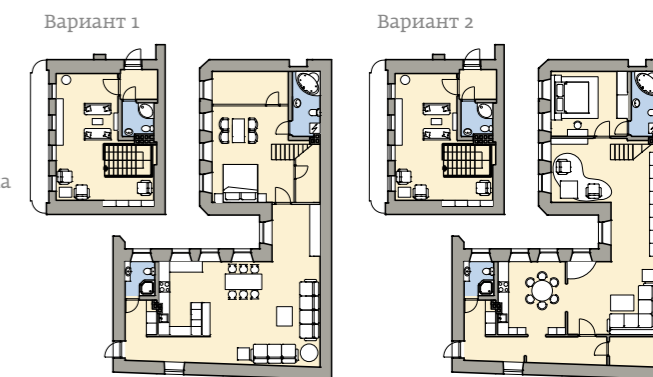
Расположение
квартиры в доме



План квартиры



Варианты организации пространства



■ Капитальные стены
□ Перегородки из гипсокартона

За счет объединения пространств кухни, коридора и комнаты можно создать большую гостиную. Спальная зона может быть более камерной или более просторной. Вход в санузел удобно организован прямо из спальни. Есть вариант создания гостиной оригинальной формы с местным зонированием. На втором уровне может быть расположен кабинет, детская или спальня.

Общая площадь **153,9 м²** Высота потолка **3,58 м**
На втором уровне высота потолка **3,81 м**

Данные согласно справке ПИБ.



Дизайн холлов и лестниц

Отделка парадной лестницы здания выполнена в едином историческом стиле, на основании сохранившихся интерьеров и документов, с использованием качественных материалов европейских производителей.

Полы вестибюлей, лифтовых холлов, тамбура облицованы керамогранитом «под известняк», полы лестничных площадок — метлахской плиткой, с рисунком, приближенным к историческому.

Перила на лестницах — чугунные литые с дубовым поручнем, выполненные на основе сохранившегося исторического ограждения.

Стены благородного оттенка украшены декоративными молдингами, подчеркивающими композиционное решение интерьера.

Потолки — белые, украшенные декоративными элементами под лепнину.

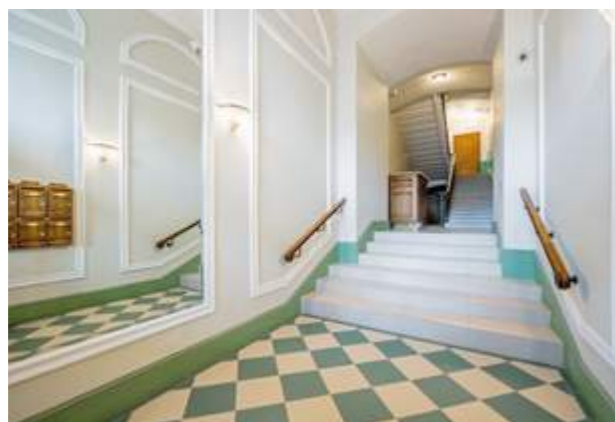
Входная дверь в парадный подъезд воссоздана из массива дуба на основании существующей исторической двери.

Паркинг

В зоне нового строительства расположен двухуровневый подземный паркинг. Предусмотрен выход из паркинга в общий двор жилого комплекса, рядом с историческими домами.



Исторические парадные двери и входной вестибюль дома № 15



Дом построен в 1907 году архитектором Б.Е. Фурманом в стиле модерн. Здание состоит из лицевого и дворового флигеля, образующих общий внутренний двор с домами нового строительства.

Лицевой флигель включает четыре фасадных этажа и пятый этаж, образованный мансардой, выходящей в сторону двора. Дворовый флигель имеет пять обычных этажей и шестой, образованный мансардой. На первом этаже предусмотрены коммерческие помещения, второй, третий, четвертый и мансардный этажи — жилые.

На первом этаже дворового флигеля предусмотрены помещения с отдельными входами для детского сада.

Вход в жилую часть лицевого флигеля организован со стороны Смольного проспекта через вестибюль и парадную лестницу. Проход во внутренний двор к лестнице дворового флигеля осуществляется через арку со Смольного проспекта. Вход в помещения первого этажа лицевого флигеля расположен со стороны арки.



СМОЛЬНЫЙ
ПРОСПЕКТ

Дом № 15

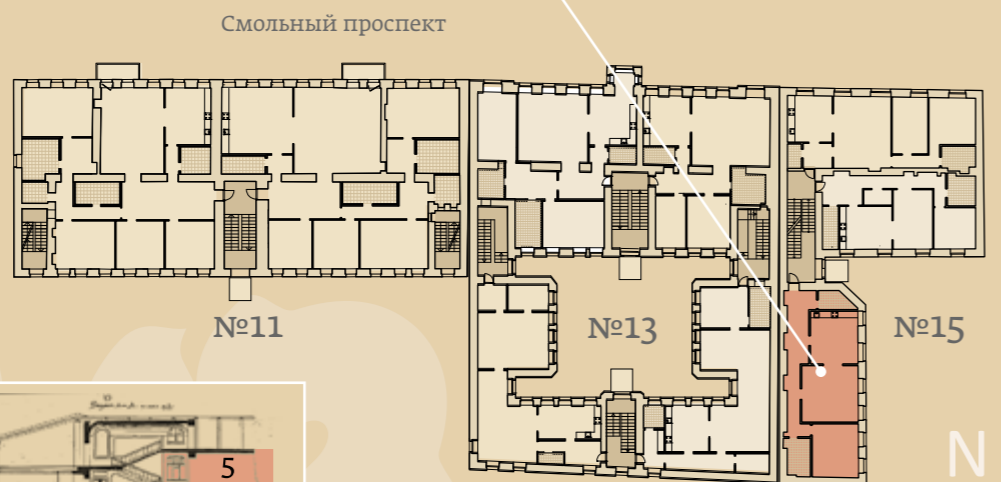


квартиры
1,4,7,10
этажи 2, 3, 4, 5
ДОМ №15

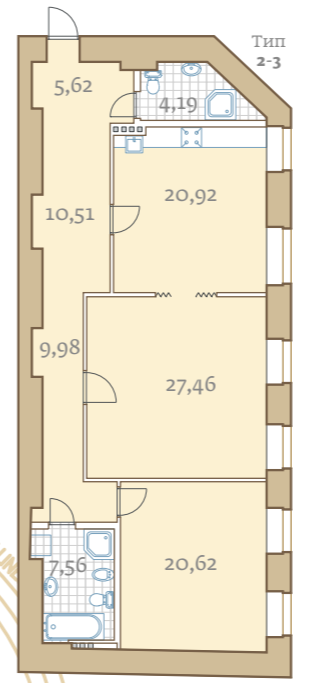
КВАРТИРЫ С ОКНАМИ В ТИХИЙ ДВОР

На 2, 3, 4 и 5 этажах дворового флигеля расположены функциональные типовые квартиры, выходящие окнами в тихий уютный двор. Вариации в площади квартир обусловлены различной толщиной капитальных стен. Предусмотрены просторная кухня с примыкающей гостиной, уединенная комната и два санузла. Каждая квартира — единственная на этаже.

Расположение
квартиры в доме



План квартиры**

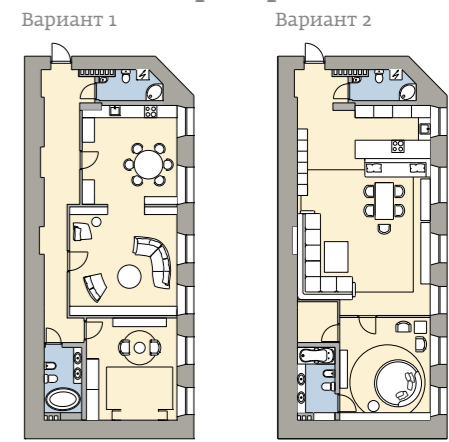


	Общая площадь	Высота потолка
эт. 2 №1	106,86 м ²	3,14 м*
эт. 3 №4	110,25 м ²	3,13 м*
эт. 4 №7	109,93 м ²	3,08 м*
эт. 5 №10	110,54 м ²	3,08 м*

** Показан план квартиры №1 на втором этаже. Различие в площади квартир на этажах обусловлено разной толщиной стен.

- Капитальные стены
- Перегородки из гипсокартона

Варианты организации пространства



Один из вариантов — с просторной гостевой зоной, совмещенной с кухней и увеличенной за счет коридора. Отличный выбор, если Вы часто принимаете гостей. Второй вариант — с зонированием кухни и гостиной, которые соединяются лишь небольшим проемом. Спальню рекомендуется расположить в глубине квартиры рядом с просторным санузлом.

*Высота потолка может незначительно отличаться.

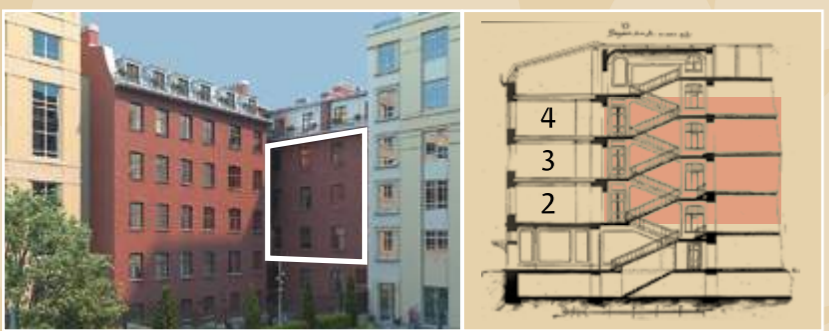


квартиры
2,5,8
этажи 2, 3, 4
ДОМ №15

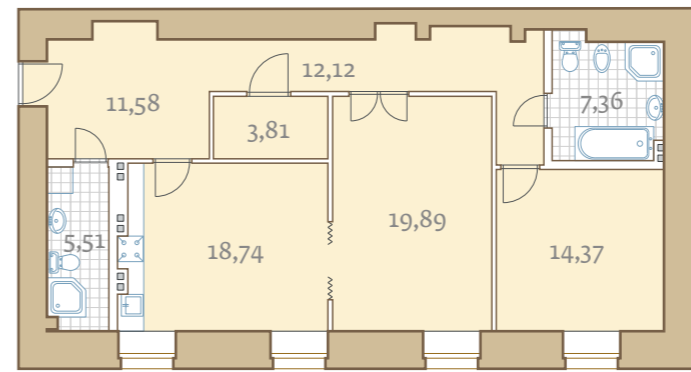
КВАРТИРЫ С ОКНАМИ В ТИХИЙ ДВОР

На втором, третьем и четвертом этажах расположены функциональные типовые квартиры, выходящие окнами в тихий уютный двор. Незначительные вариации в площади обусловлены различной толщиной капитальных стен. Предусмотрены просторная кухня с примыкающей гостиной, уединенная комната и два санузла.

Расположение
квартиры в доме



План квартиры**



Тип 2-1

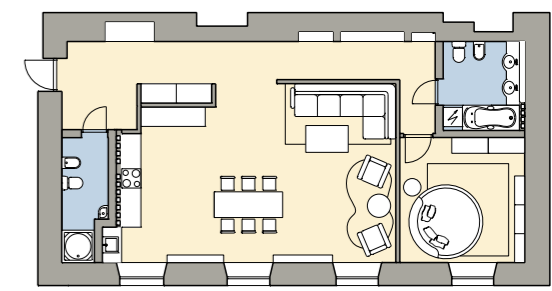
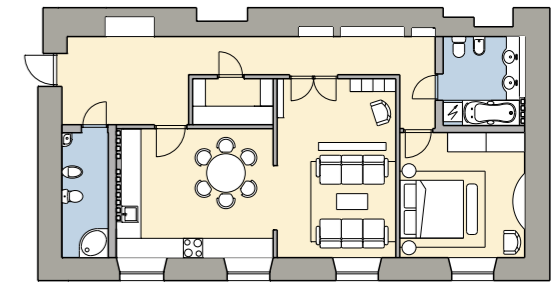
Этаж	Общая площадь	Высота потолка
эт. 2 № 2	93,38 м ²	3,41 м*
эт. 3 № 5	94,53 м ²	3,19 м*
эт. 4 № 8	94,62 м ²	3,32 м*

Предлагается два варианта: с просторной гостевой зоной, увеличенной за счет коридора, или с организацией в коридоре просторной гардеробной. В глубине квартиры, рядом с большим санузлом, удобно расположить спальню. Вы можете выбрать один из вариантов или создать свой, отвечающий Вашему стилю жизни.

Варианты организации пространства

** Показан план квартиры № 2 на втором этаже. Различие в площади квартир на этажах обусловлено разной толщиной стен.

- Капитальные стены
- Перегородки из гипсокартона



*Высота потолка может незначительно отличаться.

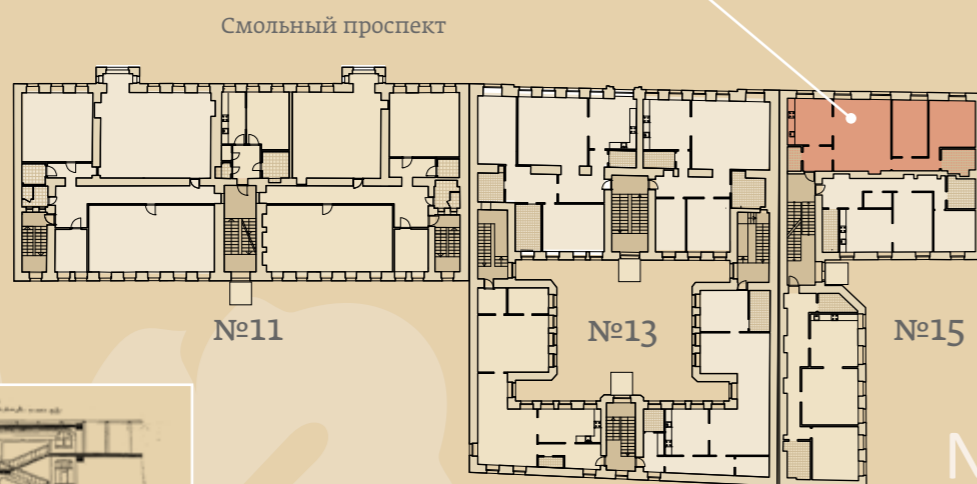
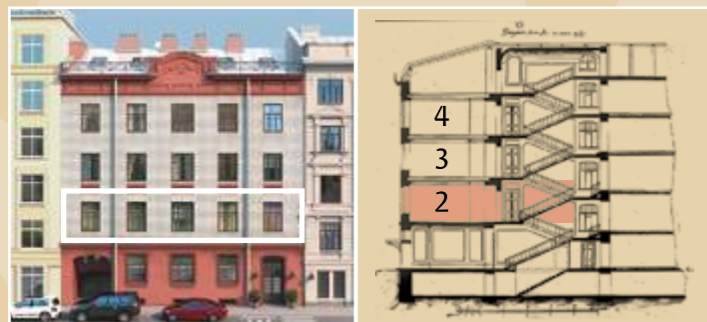


квартира
3
этаж 2
ДОМ №15

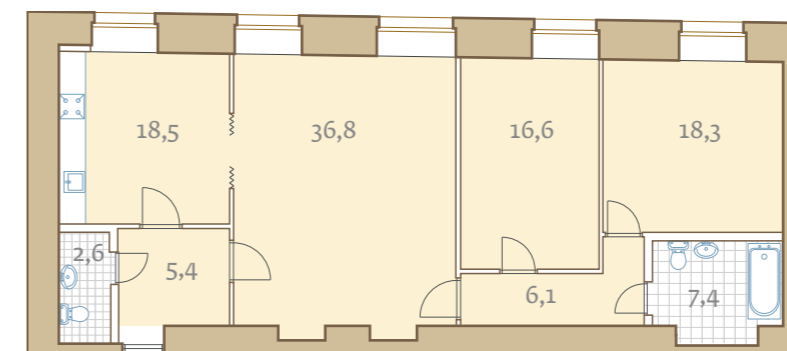
КВАРТИРА С ВИДАМИ НА СМОЛЬНЫЙ ПРОСПЕКТ

Все окна квартиры выходят на Смольный проспект и открывают интересные перспективные виды, в обзор попадают Нева и зелень сада-партера. Одна из двух квартир на этаже. Планировка позволяет организовать нестандартные варианты организации пространства. Предусмотрено два санузла.

Расположение
квартиры в доме



План квартиры

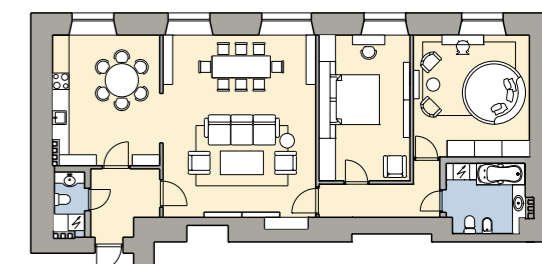


Тип
3-1

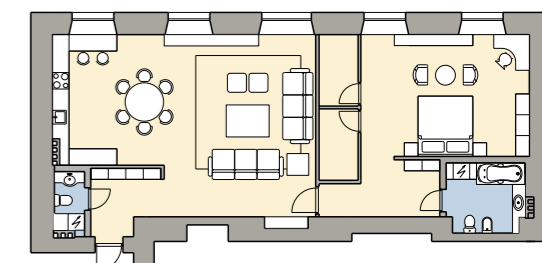
- Капитальные стены
- Перегородки из гипсокартона

Данный дизайн предусматривает разделение пространства квартиры на две зоны. Выделена просторная функциональная кухня-гостиная. В глубине квартиры можно расположить хозяйственную зону: спальня и детская или спальня и рабочий кабинет.

Варианты организации пространства



Вариант 1

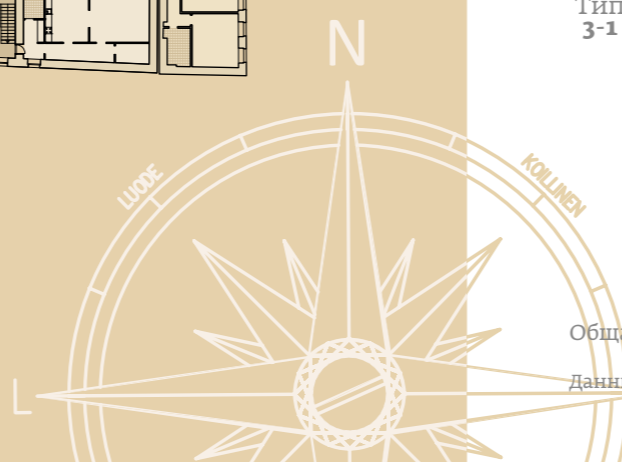


Вариант 2

Общая площадь **111,7 М²**

Высота потолка **3,39 М**

Данные согласно справке ПИБ.



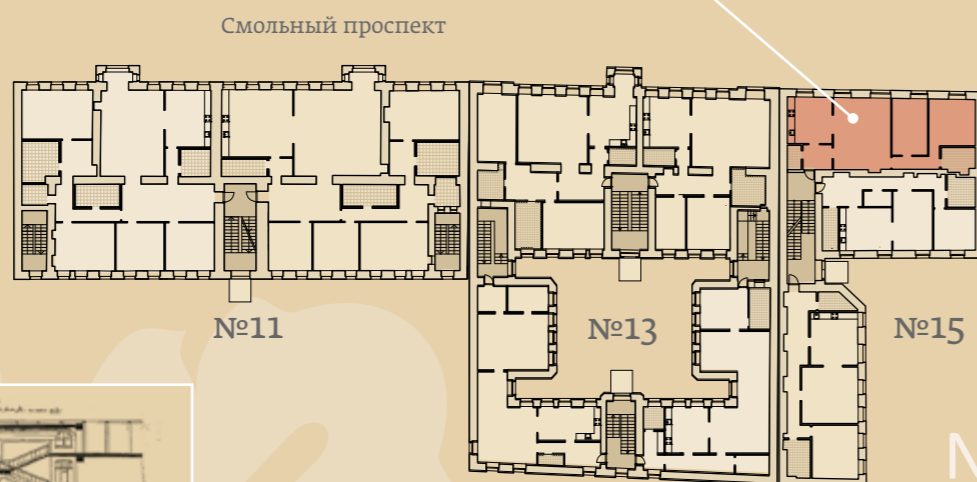
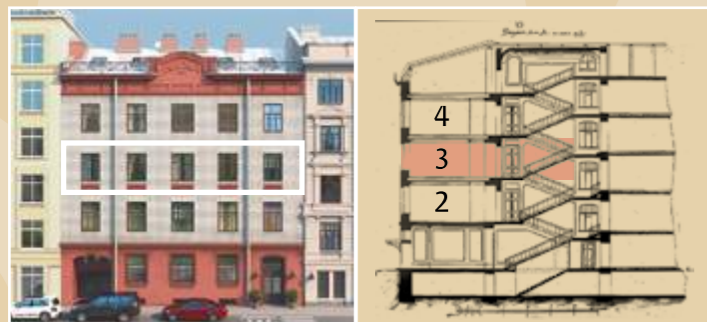


квартира
6
этаж 3
ДОМ №15

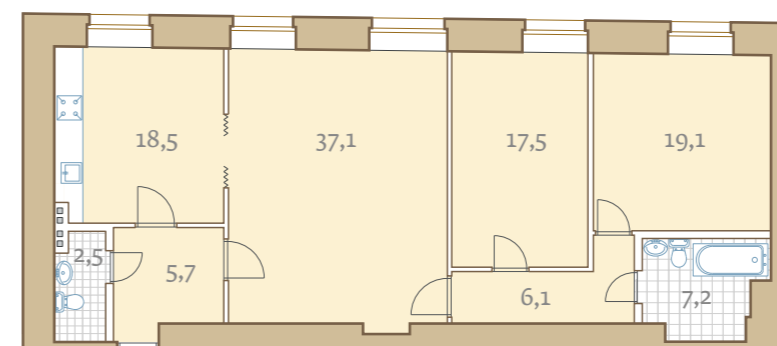
КВАРТИРА С ВИДАМИ НА СМОЛЬНЫЙ ПРОСПЕКТ

Все помещения квартиры открывают виды на Смольный проспект. Можно увидеть водную гладь Невы и ансамбль Смольного монастыря. Одна из двух квартир на этаже. Планировка позволяет организовать интересные варианты распределения пространства. Предусмотрено два санузла.

Расположение
квартиры в доме



План квартиры

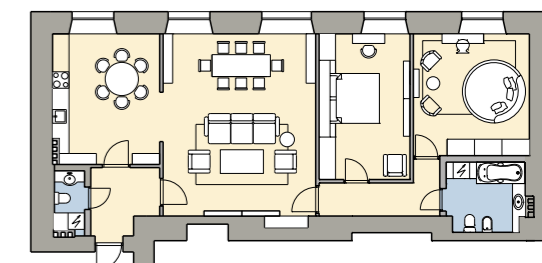


Тип 3-1

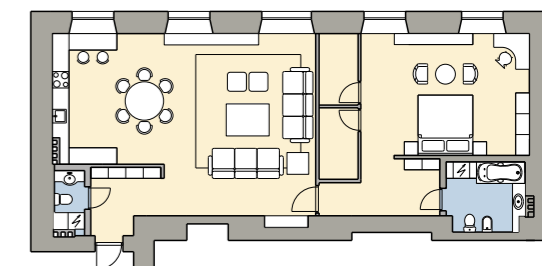
- Капитальные стены
- Перегородки из гипсокартона

Зонирование в европейском стиле предполагает деление квартиры на гостевую и частную зоны. Пространство для приема гостей находится рядом с входом в квартиру. Просторная спальная зона с собственным санузлом размещена в глубине квартиры и визуально скрыта от посторонних.

Варианты организации пространства



Вариант 1

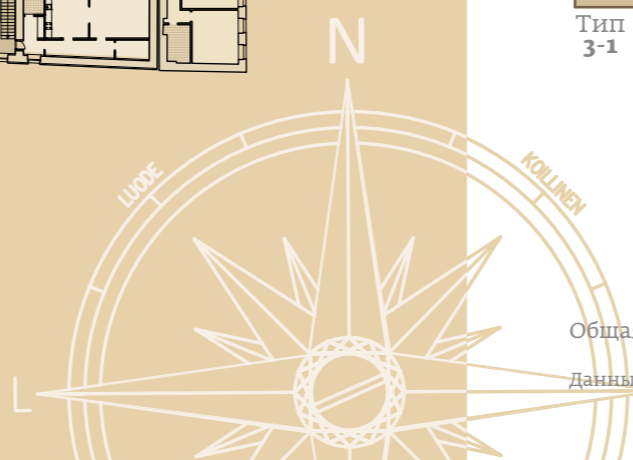


Вариант 2

Общая площадь **113,7 М²**

Высота потолка **3,14 М**

Данные согласно справке ПИБ.





квартира
9
этаж 4
дом №15

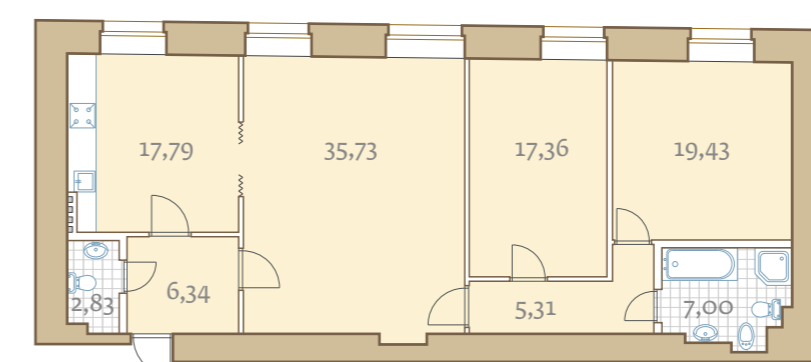
КВАРТИРА С ВИДАМИ НА КУПОЛА СМОЛЬНОГО СОБОРА

Все окна квартиры выходят на Смольный проспект. Высота этажа позволяет увидеть зелень парков Смольного монастыря и верхние купола собора. В обзор также попадает широкая водная гладь Невы. Одна из двух квартир на этаже. Планировка дает возможность создать индивидуальные варианты организации пространства. Предусмотрено два санузла.

Расположение
квартиры в доме



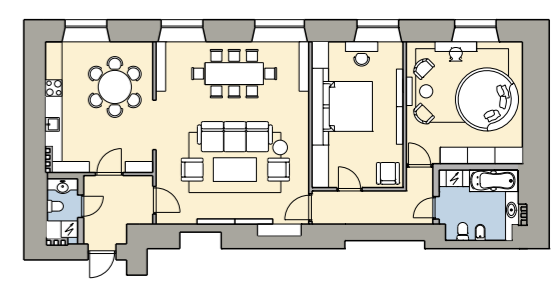
План квартиры



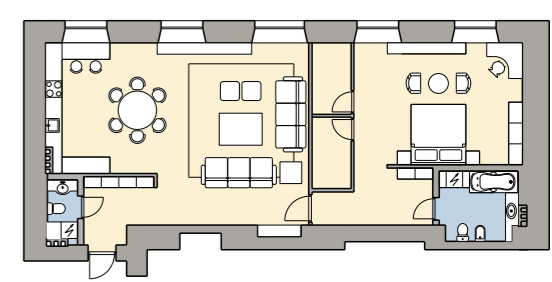
- Тип 3-1
- Капитальные стены
 - Перегородки из гипсокартона

Зонирование в европейском стиле предполагает деление квартиры на гостевую и приватную зоны. Пространство для приема гостей находится рядом с входом в квартиру. Просторная спальная зона с собственным санузлом размещена в глубине квартиры и визуально скрыта от посторонних.

Варианты организации пространства



Вариант 1



Вариант 2

Общая площадь **111,79 м²** Высота потолка **3,30 м***

*Высота потолка может незначительно отличаться.

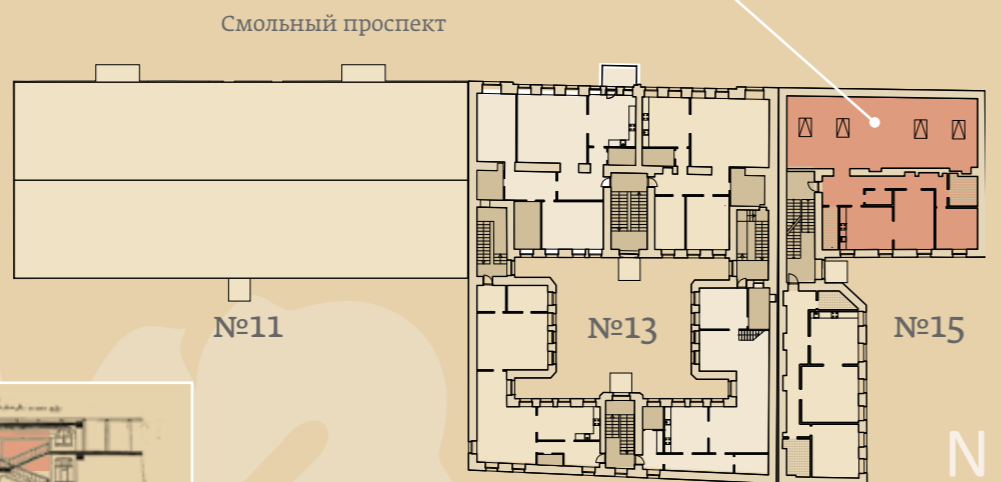


квартира
11
мансарда
ДОМ №15

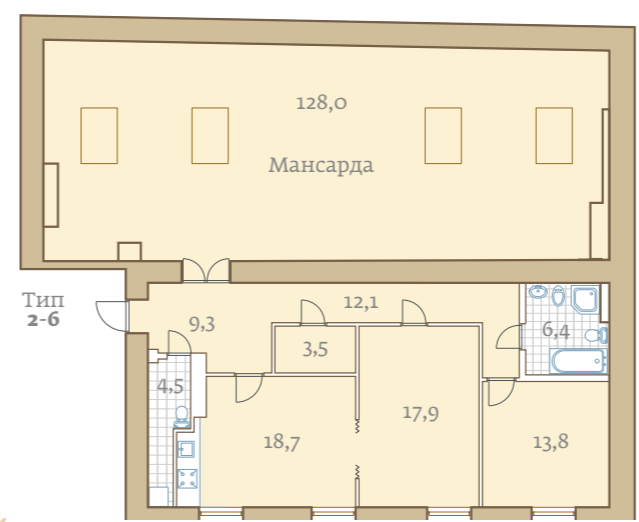
КВАРТИРА С ОКНАМИ В ТИХИЙ ДВОР

Единственная квартира на пятом этаже, образованном мансардой. Мансардная квартира — это петербургская романтика и возможность создания эксклюзивного жилого пространства. Окна квартиры выходят в тихий внутренний дворик. В крыше мансарды спроектированы оригинальные окна.

Расположение
квартиры в доме



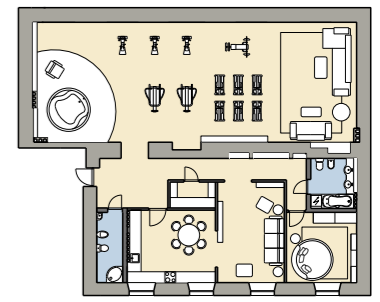
План квартиры



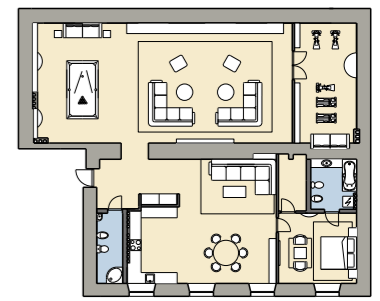
- Капитальные стены
- Перегородки из гипсокартона

Оригинальная квартира предоставляет возможности для самых необычных решений. Используя пространство коридора, можно увеличить гостевую зону. В глубине квартиры предлагается расположить спальню. Если необходимо дополнительное место для хранения — в коридоре можно выделить кладовое помещение. Также есть возможность создать интересную зону отдыха в мансардной части квартиры: бильярдную комнату, тренажерный зал, домашний кинотеатр.

Варианты организации пространства



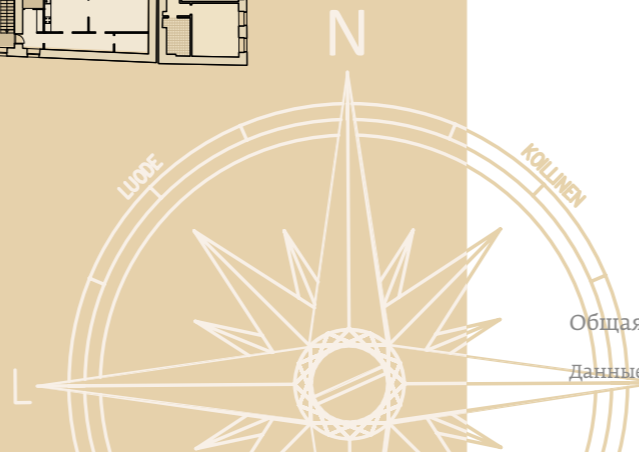
Вариант 1



Вариант 2

Общая площадь **214,2 М²** Высота потолка **3,75 М**

Данные согласно справке ПИБ.



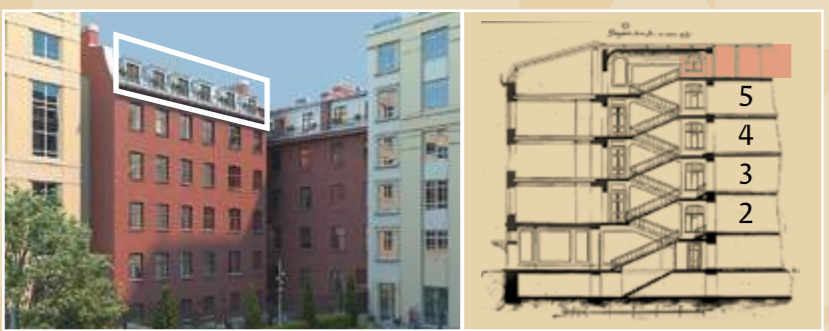
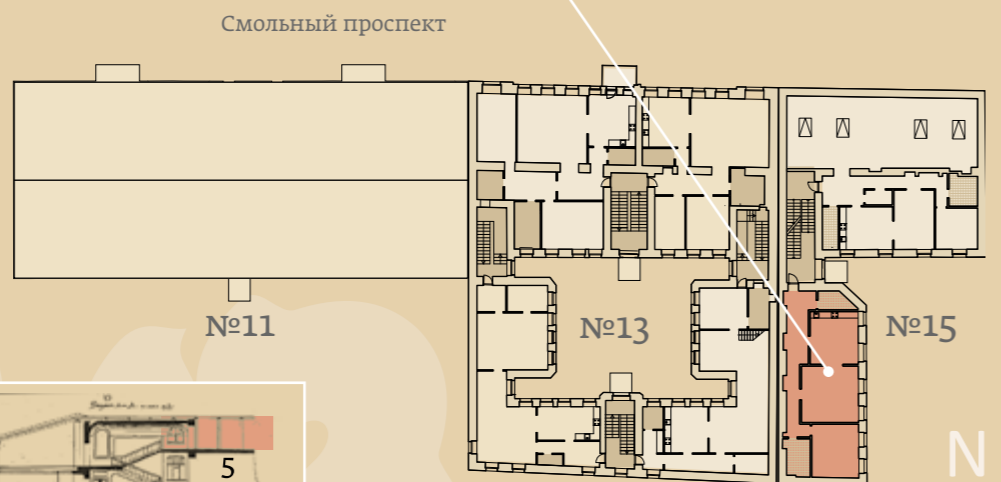


квартира
12
мансарда
ДОМ №15

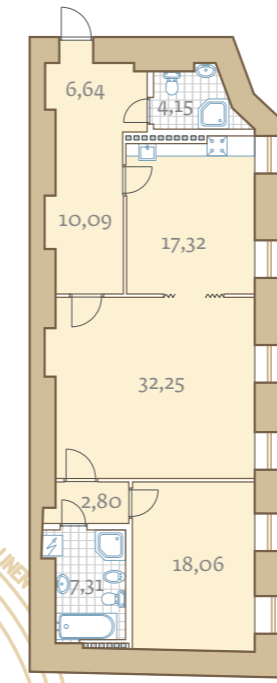
МАНСАРДНАЯ КВАРТИРА С ОКНАМИ В ТИХИЙ ДВОР

Единственная квартира на шестом этаже, образованном мансардой. Мансардная квартира — это петербургская романтика и возможность создания оригинального эксклюзивного жилого пространства. Окна квартиры выходят в тихий внутренний дворик. Предусмотрены просторная кухня с примыкающей гостиной, уединенная комната и два санузла.

Расположение квартиры в доме



План квартиры

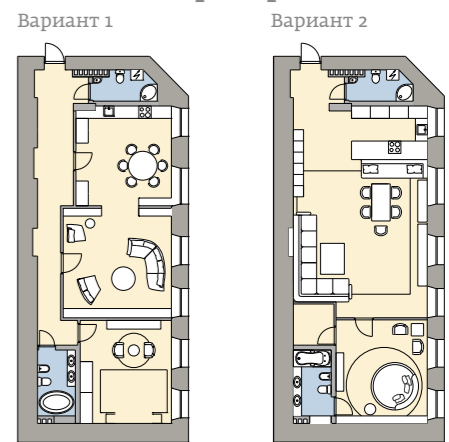


Общая площадь **98,62 м²**
Высота потолка **3 м***

*Высота потолка может несущественно отличаться.

- Капитальные стены
- Перегородки из гипсокартона

Варианты организации пространства



Романтичная мансардная квартира предоставляет возможности для самых необычных решений. Один из вариантов — с просторной гостевой зоной, совмещенной с кухней и увеличенной за счет коридора. Отличный выбор, если Вы часто принимаете гостей. Второй вариант — с зонированием кухни и гостиной, которые соединяются лишь небольшим проемом. Идеальное размещение спальни — в глубине квартиры рядом с просторным санузлом.



УНИКАЛЬНЫЕ ТЕХНОЛОГИИ РЕКОНСТРУКЦИИ

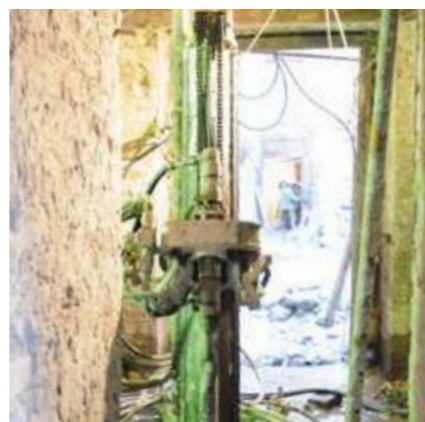
Фундамент

Существующий исторический ленточный фундамент в целом сохранил свою несущую способность. Тем не менее, разработан проект дополнительного усиления фундамента с использованием самых современных технических решений. Выполнена дополнительная гидроизоляция.

Несущие стены — историческая кладка из полнотелого кирпича толщиной 70-93 см, обладающая повышенной прочностью, отличными теплозащитными и звукоизолирующими свойствами. Выполнен полный объем реставрационных работ с применением современных технологий и материалов. Все имеющиеся трещины заделаны раствором на основе расширяющегося цемента и дополнительно скреплены специальными элементами (стальными шпонками). В местах сопряжения стен кирпичная кладка усилена железобетонными обоймами. Участки кирпичных стен, имевшие повреждения и выпадения, переложены заново.

Перемычки над оконными и дверными проемами также усилены стальными балками с обвязкой, исправлена и выровнена геометрия проемов.

Укрепленные и отреставрированные стены, а также оконные и дверные проемы оштукатурены.



Междуэтажные перекрытия — полностью новые, монолитные, в качестве несущих элементов — стальные двутавровые балки. Роль несъемной опалубки выполняет профнастил. Толщина перекрытия (120 мм) достаточна для размещения внутри коммуникаций: трубы отопления, водоснабжения и прочее. Для выравнивания пола применена стяжка.



Кровля

Существующая деревянная стропильная система демонтирована. Вновь возведенная конструкция кровли полностью повторяет профиль и высотные отметки исторической, но в качестве стропил использованы стальные балки. Покрытие выполнено кровельным железом по деревянной обрешетке.

Межквартирные

стены — историческая кирпичная кладка, обладающая повышенной прочностью, теплозащитными и звукоизолирующими свойствами. В местах, где это необходимо, выполнено усиление каркаса.

Внутриквартирные

стены — частично капитальные кирпичные, частично из гипсокартонных листов по каркасу с заполнением минеральной ватой. Предусмотрена возможность свободной планировки квартир за счет переноса межкомнатных гипсокартонных перегородок.



Окна в квартирах — деревянные (натуральный дуб), с алюминиевым каркасом и двухкамерными стеклопакетами, с поворотным или поворотно-откидным механизмом открывания створок и клапанами для притока свежего воздуха.



1700 год



1840 год

ИСТОРИЯ

Ижорская земля с крепостной историей

Жилой комплекс «Смольный проспект» строится на левом берегу Невы — фактически, напротив Охтинского мыса, где Большая Охта впадает в Неву. Эти исконно русские земли, находящиеся по обе стороны Невы, имеют очень насыщенную и интересную историю. Известные по летописям с XI века как земли Новгородского княжества, они после присоединения к Москве относились к Водской пятине и назывались Ижорской землей. В Смутное время, в начале XVII столетия, часть территории Ижорской земли — Ингрии — была захвачена Швецией. Захват был узаконен в 1617 году по Столбовскому миру (земли получили официальное шведское название — Ингерманландия).

На Охтинском мысе, на месте русского поселения, была возведена крепость Ниеншанц (кстати, в 1300 году шведами здесь была основана дерево-земляная крепость Ландскрона, через год захваченная новгородским войском и разрушенная). Торгово-ремесленному поселению Ниен (Ниенштадт), сформировавшемуся рядом с крепостью, шведский король Густав Адольф в 1632 году пожаловал статус города. Крепость Ниеншанц в 1656 году была взята штурмом русскими войсками под командованием царского стольника П. И. Потемкина, были захвачены и другие крепости и города Ингрии, однако, тогда вернуть Ижорские земли не удалось.

Примечательно, что в районе нынешнего Смольного, напротив Ниеншанца, шведами был построен кронверк — дополнительное оборонительное сооружение, а рядом вскоре возникло село Спасское — русское поселение с православным храмом. Сообщение между кронверком и Ниеншанцем происходило по воде. Переправа называлась Охтенским перевозом и просуществовала вплоть до открытия моста Императора Петра Великого (Большеохтинского моста) в 1911 году.

Ниеншанц был захвачен войсками Петра I в мае 1703 года. Выбрав для строительства главного укрепления будущей столицы Заячий остров, а не Охтинский мыс, Петр передал кронверк Адмиралтейству. Бывшее шведское укрепление стало использоваться как хранилище смолы и дегтя — отсюда и появилось название «Смоляной двор» или «Смольный двор». Строительство кораблей в XVIII веке требовало большого количества смолы (ее покрывались борта, чтобы избежать течей), и объект сразу приобрел особую стратегическую значимость.

Ансамбль Смольного

Важный этап развития территории Смольного связан с именем императрицы Елизаветы — дочери Петра Великого. На месте Смольного двора был построен Смольный дом, известный также как «Девичий дворец». Елизавета проживала здесь до дворцового переворота 1741 года, в результате которого она взошла на престол.

По инициативе Елизаветы, собиравшейся удалиться в обитель на старости лет, чтобы искупить грехи молодости, здесь в 1746 году был торжественно заложен Смольный Девичий монастырь с цен-

тральным Воскресенским собором и колокольной. 140-метровая колокольня задумывалась как самое высокое строение Санкт-Петербурга! Руководить возведением собора был приглашен архитектор Бартоломео Франческо Растрелли. Строительство велось с размахом, ежедневно трудилось около 2000 солдат и 1500 мастеровых из разных местностей России. Однако начавшаяся в 1757 году война с Пруссией, обременившая государственную казну, повлияла на финансирование работ: замедлились темпы строительства, было решено отказаться и от сооружения гигантской колокольни. Екатерина II, вступившая на престол в 1762 году, пригласила для продолжения работ Юрия Фельтена (он построил в дальнейшем здания Малого и Большого Эрмитажа). Архитектор Василий Стасов завершил отделку Смольного Воскресенского собора, который был освящен 20 июля 1835 года, как собор всех учебных заведений столицы.

Императорское воспитательное общество благородных девиц, вошедшее в историю как Смольный институт благородных девиц (а его воспитанниц называли «смолянками»), было основано в 1764 году. Знаменитое здание Смольного института построили позже, в 1806 году, под руководством архитектора Джакомо Кваренги, которого еще Екатерина II пригласила в качестве «архитектора двора».

От Большого Охтенского — к Смольному проспекту

На рубеже XVIII-XIX веков, с завершением строительства зданий, входящих в ансамбль Смольного монастыря, началось развитие прилегающих территорий, формирование городских дорог и кварталов. Смольный проспект отмечен на городских планах с 1799 года — тогда он начинался от берега Невы у «Охтенского перевоза», проходил вдоль южной границы Смольного монастыря в сторону Таврического сада. Магистраль в течение полутора столетий имела важное транспортное значение и являлась, по сути, «воротами» в центральную часть города для тех, кто прибывал с правого берега Невы из района Большой Охты. Название «Большой Охтенский проспект» получило широкое распространение и закрепилось надолго (употреблялось и название «Смоляная улица»). Современное наименование — Смольный проспект — было официально

закреплено в 1880 году и с тех пор ни разу не менялось.

Тульская улица

Открытие в 1911 году моста Императора Петра Великого дополнительно стимулировало развитие этого района Петербурга, но схема движения оставалась прежней. Съезд с моста (как и во времена «Охтенского перевоза») был только направо, в сторону Смольного проспекта, или налево, к Большой Болотной улице (ныне улице Моисеенко). Прямой проезд от моста к Суворовскому проспекту проложили лишь в 1952 году. Новая магистраль — Охтинская прорезка, названная вскоре Тульской улицей, — оказалась, таким образом, одной из самых «молодых» в этой части города. После «прорезки» появилась и соединившая Тульскую улицу со Смольным проспектом улица Бонч-Бруевича (это часть бывшей Малой Болотной улицы, переименованной после революции в улицу Красного Текстильщика).

Дома — свидетели истории

Существующая застройка Смольного проспекта складывалась, в основном, во второй половине XIX — начале XX веков и была представлена преимущественно доходными домами. Проживали здесь чиновники, купцы, предприниматели — своего рода «средний класс» того времени. Среди жильцов и домовладельцев встречались и весьма известные и интересные личности. Например, хозяином дома № 1 по Смольному проспекту, построенного в 1877 году на пересечении с Малой Болотной улицей (сейчас он числится как дом № 1 по улице Бонч-Бруевича) был граф Владимир Борисович Фредерикс (1838-1927 гг.). Один из наиболее приближенных к Николаю II деятелей, генерал-адъютант, член Государственного совета, последний министр двора и уделов Российской империи, В.Б. Фредерикс начал службу вольноопределяющимся в лейб-гвардии Конном полку. Фредерикс — представитель известного баронского рода, состоявшего на русской службе с начала XVIII века, а в 1913 году Владимиру Борисовичу был пожалован графский титул. Его дочь Эмма являлась фрейлиной императрицы. Фредерикс — крупный земле- и домовладелец, в Санкт-Петербурге он имел четыре каменных дома. Дом на Смольном проспекте был построен по проекту архитектора Собственной Его Императорского Величества



Вид на Ниеншанц с внешних городских укреплений Эдуард Якушин



План Ниеншанца. 1650 г.



План реконструкции района у Охтинского моста. 1944-1946 гг.



П. Беляев

Сергей Петрович Беляев (1847-1911 гг.), сын П. А. Беляева, один из наиболее заметных представителей семьи Беляевых, проявивший себя как общественный и политический деятель, депутат III Государственной думы.

Канцелярии И. В. Вольфа — в «кирпичном» стиле, характерном для эпохи архитектурной эклектики.

Дом № 11 на Смольном проспекте (по современной нумерации, существующей с 1913 года) — первый построенный здесь доходный дом Беляевых. Он принадлежал Николаю Павловичу Беляеву (сыну Павла Абрамовича) — потомственному почетному гражданину Петербурга, купцу 2-й гильдии, члену правления товарищества «Невское пароходство», торговцу лесом. Дом был построен в 1888 году по проекту известного архитектора Михаила Лаговского. Примечательно, что в этом доме проживал в дальнейшем и сам архитектор.

Вскоре Беляевы заказали Михаилу Лаговскому строительство еще одного доходного дома. Дом № 7 на Смольном проспекте был возведен в 1892-1893 гг. Позже, в 1911 году, архитектор Николай Котович (1875-1934 гг.) осуществил реконструкцию этого дома, перестроив порталы и парадные лестницы. Внешний вид и интерьер дома стали в большей степени соответствовать архитектурным тре-

Михаил Михайлович Лаговский (1839-1899 гг.) — выпускник Санкт-Петербургского Строительного училища (предшественник нынешнего СПбГАСУ), с 1871 года трудился в столице в качестве городского архитектора.

В 1879 году Лаговский вступил в Санкт-Петербургское общество архитекторов, почетным председателем которого был великий князь Владимир Александрович. Построил в Петербурге более 20 домов, в основном, в Рождественской и Литейной частях. Среди зданий, в создании которых он принимал участие, — каланча Литейной пожарной части (ул. Чайковского, д. 49) и Сельдяной ряд Никольского рынка (Садовая ул., д. 62), признанные сейчас памятниками архитектуры.

бованиям эпохи модерна. Во время Первой мировой войны в доме располагалась швейная мастерская Городского попечительства о бедных, обслуживавшая военные заказы.

Дом № 13 на Смольном проспекте построил в 1901 году архитектор Петр Гилев (1859-1914 гг.) — выпускник Академии Художеств, зодчий с огромным наследием, создавший в Петербурге более 40 зданий различного назначения. Дом принадлежал до 1906 года потомственному почетному гражданину Санкт-Петербурга И. М. Екимову — коммерсанту, занимавшемуся строительными подрядами. В 1906 году дом перешел в собственность сестер Матильды Христофоровны Тацки и Аделаиды Христофоровны Тишнер, которые и владели им до 1917 года.

Дом № 15 на Смольном проспекте (по современной нумерации) был заново построен в 1907 году. Ранее на его месте находился трактир «Ярославль», посудная лавка и фруктово-чайный магазин. Современный доходный дом был выполнен в сти-

ле модерна, по проекту архитектора Бориса Фурмана, приглашенного новым владельцем дома — действительным статским советником Владимиром Андреевичем фон Ренненкампом. История рода фон Ренненкампов восходит к началу XVII века, многие представители этого семейства снискали славу на военной и гражданской службе Российской империи. В. А. фон Ренненкамф был состоятельным домовладельцем и высокопоставленным чиновником (его чин соответствовал званию генерал-майора в военной табели о рангах), занимал пост директора правления «Русского общества для выделки и продажи пороха» и владел кирпичным заводом.

На противоположной стороне Смольного проспекта располагается известный Дом Ведомства учреждений императрицы Марии Федоровны (дом № 6). В 1901-1903 годах он был построен для преподавателей Смольного института благородных девиц архитектором Александром Красовским (1848-1918 гг.). Впрочем, в этом доме жили не только педагоги. К примеру, с 1912 года по 1933 год в доме проживал военный географ, видный исследователь Центральной Азии Петр Кузьмич Козлов (сейчас в его квартире открыт мемориальный музей). Среди обитателей дома был знаменитый архитектор, построивший в Петербурге множество зданий в стиле модерн, академик архитектуры — Георгий Косяков (1872-1925 гг.).

Беляевский квартал

С именами купцов Беляевых в середине XIX — начале XX веков была тесно связана история застройки не только на Смольном проспекте, но во всем квартале, ограниченном Смольным проспектом, Смольной набережной, современной Тульской улицей и улицей Бонч-Бруевича. Представители семейства Беляевых были крупными лесопромышленниками и производителями строительных материалов (кирпича, пиломатериалов, паркета), судовладельцами, вели строительный бизнес в качестве подрядчиков, являлись собственниками ряда доходных домов. На Смольном проспекте Беляевым принадлежало в разное время пять жилых домов. Кроме того, семейство Беляевых владело в этом районе несколькими зданиями на Калашниковской набережной (теперь этот участок относится к Смольной набережной) и на Малой Болотной улице. В собственности Беляевых была также большая территория между Смольным проспектом, набережной Невы и нынешней Тульской улицей — на ней размещалось лесопромышленное предприятие товарищества «Петра Беляева наследники» (контора, склады, лесопильный завод, лесная биржа и др.).

Коммерческий успех Беляевых

Купец 3-й гильдии Абрам Абрамович Беляев, появившийся в Петербурге в начале 1820-х годов,

был первым известным представителем семейства купцов Беляевых. Занимаясь торговлей лесом, он поселился поблизости от лесной биржи и будущих владений Беляевых в районе Смольного и «Охтенского перевоза» — на Невской Рождественской набережной (в настоящее время Синопской), рядом с Большой Болотной улицей. Наследниками Абрама Беляева стали его сыновья Петр и Павел.

Петр Абрамович Беляев (1800-1880 гг.) зарекомендовал себя особенно удачным коммерсантом — под его началом семейный бизнес по торговле лесом стал превращаться в многоотраслевой и достаточно масштабный. Беляевы владели в 1849 году уже собственным лесным двором на Обводном канале и лесной биржей «у Большеохтенского перевоза». Позже обзавелись лесопильным заводом на Обводном канале, кирпичными заводами в Рыбацком и на левом берегу реки Ижоры, несколькими домами в разных частях Петербурга. Петр Беляев в 1860-е годы — купец 1-й гильдии и «коммерции советник», заметная фигура в деловых кругах столицы. В частности, по инициативе управляющего Министерством финансов и Биржевого комитета П. А. Беляеву было предложено «принять Звание Непременного Члена Статистического Комитета» — «Имея в виду Вашу коммерческую опытность и многосторонние сведения». После смерти Петра Абрамовича, согласно его завещанию, в 1885 году была учреждена стипендия имени П. А. Беляева в размере



Знаменитые кирпичи фабрики Беляева



300 руб. ежегодно «недостаточным студентам Технологического Института» (она выдавалась вплоть до революции 1917 года).

В 1864 году было образовано *Товарищество «Петра Беляева наследники»*, а затем *Товарищество «Невское пароходство»* (оно владело собственными паровыми судами для перевозки заготавливаемого леса и производимых на предприятиях Беляевых строительных материалов). В этих компаниях был сконцентрирован основной бизнес Беляевых, и члены семьи поочередно занимали руководящие должности. В 1893 году капитал товарищества на паях «Петра Беляева наследники» составлял 1 млн 325 тыс. руб. Процветанию лесопромышленного бизнеса способствовало, не в последнюю очередь, экспортное направление, которым занимался образованный в 1893 году *Торговый дом «Беляев А. П. и Ко»* (его возглавлял племянник П. А. Беляева — *Абрам Павлович Беляев*). В начале XX столетия в семейном бизнесе Беляевых появилось такое новое направление, как строительные подряды. Кроме того, помимо производства и поставок пиломатериалов и кирпича, Беляевы занялись и производством паркета. Он выпускался на столярно-ремонтно-ящичной фабрике, располагавшейся на Калашниковской набережной, на участке между сегодняшней Тульской улицей и Смольным проспектом.

Общественная и политическая деятельность Беляевых

Сергей Петрович Беляев (1847-1911 гг.) — сын П. А. Беляева, один из наиболее заметных представителей семьи Беляевых, проявивший себя как общественный и политический деятель, депутат III Государственной думы. Образование Сергей Беляев получил в училище Святого Петра в Санкт-Петербурге и на юридическом факультете Петербургского университета, который окончил в 1872 году. Занимался некоторое время адвокатской практикой в качестве помощника присяжного поверенного. Однако затем сделал выбор в пользу семейного бизнеса. В 1884 году, когда старший брат *Митрофан Петрович Беляев* (1836-1904 гг.), руководивший делом после смерти отца, решил посвятить себя меценатству, бизнес возглавил Сергей Петрович. Более двух десятилетий он являлся председателем правления Товарищества «Петра Беляева наследники».

Но при этом С. П. Беляев постоянно проявлял интерес к общественной деятельности. Так, вскоре после окончания университета, начиная с 1874 года, Беляев избирался гласным Санкт-Петербургской городской думы, с 1877 года — Шлиссельбургского уездного земского собрания (а также почетным мировым судьей), с 1885 года — гласным Санкт-Петербургского губернского земского собрания. В 1890 году добровольно оставил все выборные должности, отреагировав, таким образом, на земскую контрреформу. В то же время С. П. Беляев все более деятельное участие принимал в объединениях и организациях, выражающих интересы предпринимательских кругов. Он входил в Биржевой комитет Санкт-Петербургской товарной биржи и был ее биржевым старшиной, в Совет торговли и мануфактур, назначался указом императора Николая II членом совета Государственного банка, избирался председателем Северного сельскохозяйственного общества, членом Санкт-Петербургского Коммерческого суда и т. д. В начале XX столетия купец 1-й гильдии С. П. Беляев был весьма крупным землевладельцем (450 десятин), имел недвижимость (в том числе 5 домов в Петербурге) стоимостью около 1 млн руб. Среди наград потомственного Почетного гражданина Санкт-Петербурга С. П. Беляева — ордена Св. Станислава 3-й степени и Св. Анны 3-й степени.

Вершина общественной активности С. П. Беляева — избрание в октябре 1907 года в III Государственную думу. Он был одним из четырех депутатов, представлявших город Санкт-Петербург в Думе. Беляев, участвуя с начала 1906 года в деятельности умеренной либеральной партии «Союз 17 октября» (он являлся членом ЦК партии и ее Санкт-Петербургского городского совета), входил в самую многочисленную парламентскую фракцию «октябристов». В Думе работал в Финансовой комиссии, возглавлял Комиссию по торговле и промышленности, был секретарем Комиссии по рабочему вопросу. В деловой и практической манере, без политической демагогии, депутат Беляев, представляя интересы российского бизнеса, выступал при этом за принятие мер для улучшения положения рабочих (введение обязательного страхования, повышение образовательного уровня, обеспечение свободы создания профсоюзов и т. д.). В целом, Сергей Петрович поддерживал осуществление прогрессивных преобразований, основанных на более либеральной экономической политике.

Яков Петрович Беляев (1852-1912 гг.) — младший брат С. П. Беляева, тоже играл видную роль в общественной и деловой жизни Санкт-Петербурга. Медик по образованию, выпускник Военно-медицинской академии, Яков Беляев участвовал в русско-турецкой войне (1877-1878 гг.), в течение ряда лет был практикующим врачом. Но дальнейшая его карьера оказалась далека от медицины. Я. П. Беляев, как и брат, вел активную общественную деятельность, представляя интересы предпринимателей и промышленников в различных министерствах и ведомствах. В начале XX века Яков Петрович был известной и влиятельной фигурой в деловых кругах Петербурга. Он состоял членом Совета по тарифным делам при министерстве финансов и Совета по железнодорожным делам при министерстве путей сообщения, работал в учетно-ссудной комиссии Санкт-Петербургской конторы Государственного банка. Я. П. Беляев входил в совет Петербургского общества фабрикантов и заводчиков и избирался его вице-председателем. Несколько раз становился членом Совета съездов представителей торговли и промышленности при министерстве торговли и промышленности. Более того, на Я. П. Беляева была возложена ответственная работа по подготовке очередных съездов в период, когда премьером П. А. Столыпиным и его преемником В. Н. Коковцовым проводились экономические преобразования, чрезвычайно значимые для представителей бизнеса.

Митрофан Петрович Беляев (1836-1904 гг.) под влиянием увлечения новейшей русской музыкой в начале 1880-х годов полностью оставил бизнес и посвятил себя служению её интересам. С 1882 года Беляев устраивал у себя дома в Петербурге по пятницам еженедельные вечера камерной музыки, которые положили начало объединению выдающихся музыкальных деятелей. В «Беляевском кружке» участвовали Н. А. Римский-Корсаков, А. К. Глазунов и другие видные музыканты-композиторы, вечера у Беляева посещали А. П. Бородин, П. И. Чайковский, Ц. А. Кюи. С 1884 года проводились ежегодные русские симфонические и квартетные концерты. Беляевым была основана в 1885 году в Лейпциге русская музыкальная нотоиздательская фирма «M. P. Belaieff, Leipzig», выпустившая за двадцать лет огромное число музыкальных сочинений (романсы, симфонии, оперы и др.). Незадолго до смерти Беляев пожертвовал в Императорскую Публичную Библиотеку 582

тома своих изданий. Беляев являлся также председателем Санкт-Петербургского общества камерной музыки. Митрофан Петрович похоронен на Новодевичьем кладбище Санкт-Петербурга; в 1936 году его прах был перенесен в Некрополь мастеров искусств Александрово-Невской лавры.

Предприятия Беляевых после 1917-го

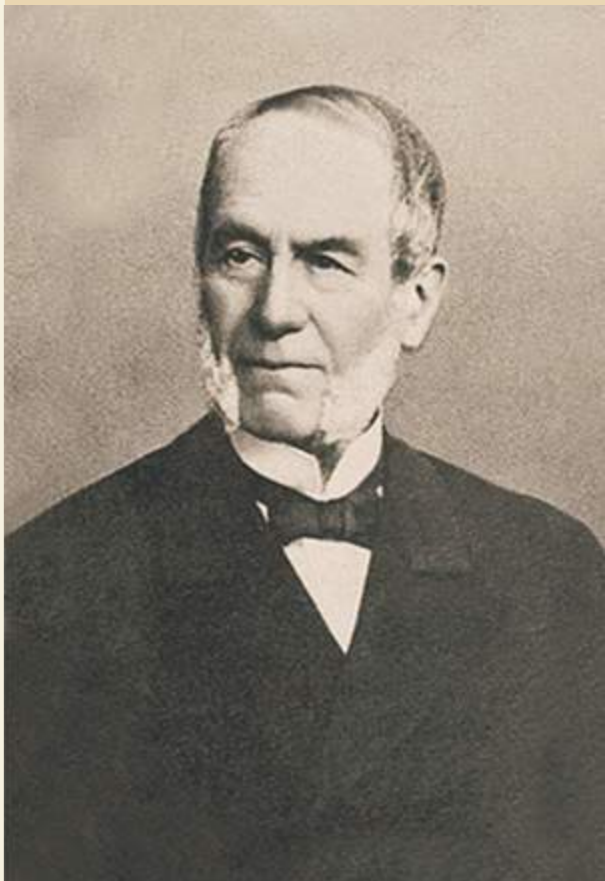
Все предприятия после событий октября 1917 года были национализированы, в том числе принадлежащие Товариществу «Петра Беляева наследники» в Петрограде три лесных биржи, два кирпичных завода в селе Малое Рыбацкое и паркетно-столярная фабрика рядом со Смольным проспектом. В 1919 году фабрику передали в ведение Гублескома. Паркетный цех за ненадобностью был закрыт, столярный цех перешел на изготовление топчанов и столов, а «ящичный цех», выпускавший тару для виноторговых фирм и табачных фабрик, обслуживал военное ведомство. Позже фабрика, переименованная в 15-й Государственный деревообрабатывающий завод, входила в состав Ленинградского треста лесной и деревообрабатывающей промышленности. К 1929 году предприятие стало специализироваться главным образом на производстве мебели и превратилось в 3-ю Государственную мебельную фабрику. В 30-е годы на фабрике работало порядка 400-500 рабочих, было реконструировано несколько цехов, построена котельная. Основной продукцией была «недорогая мебель широкого потребления»: «шкафы платяные, буфеты дубовые, шкафчики прикроватные сосновые, сосновые столы гражданские и детские, дубовые обеденные, ящики разные, вешалки». Но выполнялись и «высококвалифицированные заказы по оборудованию общественных учреждений». В 1941 году, с началом войны, фабрика переключилась на военные заказы — изготавливала деревянные телефонные ящики, «лодки-волокуши», «деревянные мины», «агит-бомбы», рамы для минометов, аккумуляторные ящики и т. д. Важной и срочной задачей стал выпуск автокузовов для грузовых автомобилей, использовавшихся на ледовой трассе через Ладожское озеро — «Дороге жизни». Предприятие в послевоенный период входило в производственное объединение «Нева» и было известно как фабрика «Мягкая мебель». В середине 1990-х годов фабрика прекратила свою деятельность. По-

становлением российского правительства предусматривалась ликвидация производства около Смольного — наряду с сотней других производств, расположенных в историческом центре города.

По соседству с бароном Штиглицем

Производственные корпуса Невской бумагопрядильной мануфактуры, основанной в 1833 году бароном *Людвигом фон Штиглицем* (1778-1843 гг.), формируют современный вид левого берега Невы, около моста Императора Петра Великого, по другую сторону нынешней Тульской улицы. К территории, принадлежавшей в середине XIX — начале XX вв. Товариществу «Петра Беляева наследники», примыкал участок, который был приобретен бароном Штиглицем для строительства бумагопрядильной фабрики. Удобно расположенный возле Калашниковской пристани участок был продан штаб-ротмистром Кавалергардского полка Альфонсом Бетанкуром, сыном знаменитого архитектора, инженера, государственного деятеля, ученого Августина Августиновича Бетанкура (1758-1824 гг.). Построенное Людвигом фон Штиглицем в 1834 году первое здание бумагопрядильной мануфактуры погибло при пожаре в 1894 году. Самое старинное здание на территории мануфактуры, сохранившееся на сегодня, — Корпус прядильной фабрики, возведенный в 1857 году.

Собственником предприятия в то время уже был сын основателя мануфактуры — *Александр фон Штиглиц* (1814-1884 гг.). Но прославился он не только как владелец и успешный руководитель Невской бумагопрядильной мануфактуры, приносившей хорошие доходы. Александр фон Штиглиц стал выдающимся российским финансистом, указом императора Александра II был назначен первым управляющим только созданного Государственного банка, являлся основателем Художественно-промышленной академии (сейчас она носит его имя). Мануфактуру и многомиллионное состояние Александра фон Штиглица унаследовала его приемная дочь Надежда, вышедшая замуж за Александра Половцова — в будущем государственного секретаря Российской империи. На территории мануфактуры, принадлежавшей уже *Надежде Михайловне Половцовой* (1843-1908 гг.), была построена в 1887-1889 годах вторая фабрика — ниточная. Наконец, в 1895 году со стороны Синопской набережной появился самый высокий производственный корпус



Барон Александр фон Штиглиц (1814-1884 гг.)

еще одной бумагопрядильной фабрики. Построил его известный *архитектор Людвиг Петерсон* (1842-1902 гг.), занимавшийся прежде, в частности, залом Государственного Совета в Мариинском дворе и интерьерами особняка Половцовых. Над корпусами мануфактуры возвышались три трубы, получившие имена «Вера», «Надежда», «Любовь», — вплоть до 2009 года, когда были демонтированы две первые трубы, и осталась только наиболее высокая, 74-метровая «Любовь».



О КОНЦЕРНЕ ЮИТ

Концерн ЮИТ (YIT) — новатор в строительной отрасли.

ЮИТ создает устойчивую и привлекательную городскую среду в Финляндии, России, странах Балтии, Чехии и Словакии. ЮИТ строит жилье и коммерческие помещения, создает инфраструктуру, осуществляет комплексное развитие территорий.

ЮИТ имеет более чем 100-летний опыт работы и сильные позиции на рынке: в Финляндии концерн является крупнейшим застройщиком жилья, а в России — самым значимым иностранным застройщиком.

(812) **703-44-44**

Офис продаж на объекте
Смольный пр., 5

ЗАО «ЮИТ Санкт-Петербург»
Приморский пр., 54

smolny.yitspb.ru



