



20  13  
**RIVERDALE**  
*Apartments*

МОСКВА, 2-Й ПАВЕЛЕЦКИЙ ПРОЕЗД, ДОМ 5/1

Апартаменты с видом на реку





20  13  
**RIVERDALE**  
*Apartments*  
МОСКВА, 2-Й ПАВЕЛЕЦКИЙ ПРОЕЗД, ДОМ 5/1

Апартаменты с видом на реку

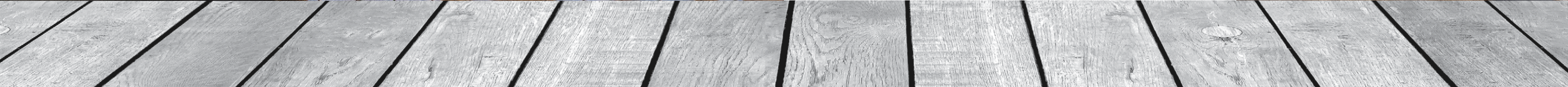




# Riverdale Apartments —

это роскошные апартаменты, расположенные на двух последних этажах комплекса *Riverdale*. Благодаря удачно выбранному месту, из огромных панорамных окон верхней части здания открываются восхитительные виды на Москва-реку и живописный исторический центр города

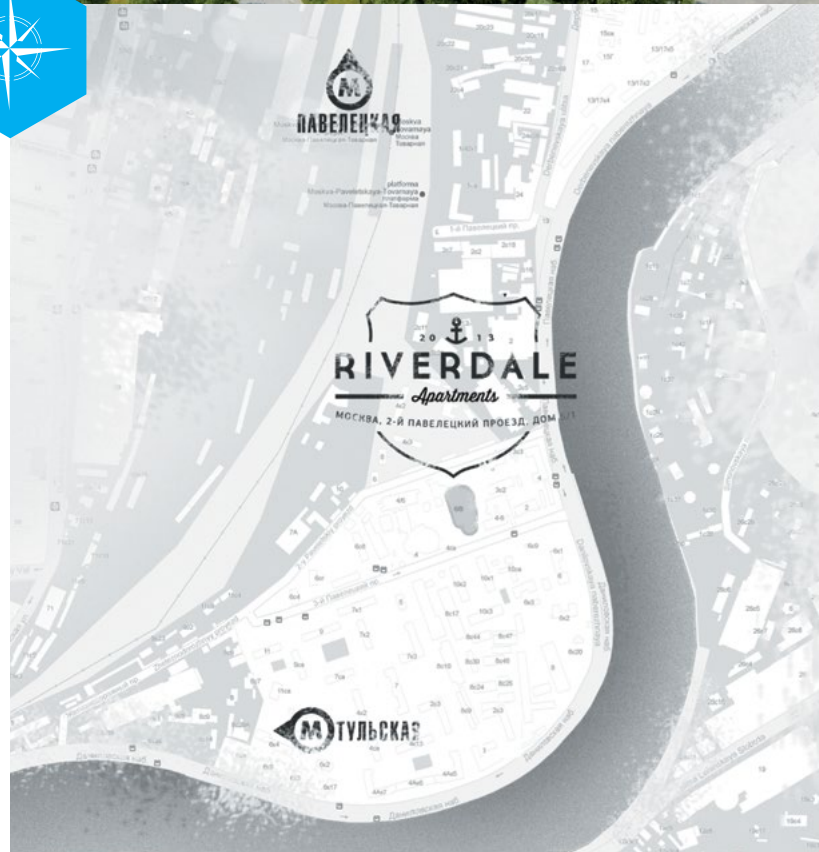
Вашему вниманию предлагаются *24 апартаментов* с собственными террасами и зимним садом на 8 этаже здания, а также *7 стандартных апартаментов* на 7 этаже с развитой инфраструктурой современного делового центра — без преувеличения уникального пространства для комфортной жизни и успешной работы.



# 6 причин приобрести апартаменты Riverdale Apartments —

## 1 Престижное и удобное расположение

Здание расположено в непосредственной близости от просторной набережной и ст. м. «Павелецкая». Благодаря панорамному остеклению, из окон пентхауса открываются захватывающие дух виды на старую Москву и неторопливо текущую реку. В окружение комплекса *Riverdale* построен собственный причал, до которого можно легко и быстро добраться водным транспортом.



## 2 Продуманная архитектура и дизайн

Архитектурное решение в духе американского лофта удивительно точно передает атмосферу свободы и комфорта, которая отвечает самой сути апартаментов. Основательность кладки из красного кирпича дополняется легкостью и блеском стекла. Выверенные линии и четкие формы делают *Riverdale* по-современному подтянутым и стильным. Здание прекрасно вписывается в окружающую среду и словно само задает динамичный и уверенный ритм жизни.





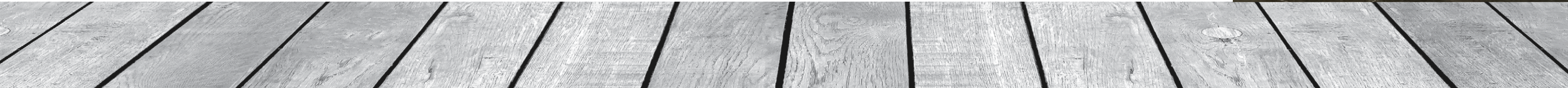
## 3 Инфраструктура современного делового комплекса...

Благодаря тому, что апартаменты находятся на верхнем уровне делового комплекса, их владельцы могут пользоваться всеми возможностями его развитой инфраструктуры. В *Riverdale* представлены магазины, супермаркет, несколько крупных ресторанов и кафе, отделения банков, аптека, студия красоты и флористический салон. На входе организована стойка рецепции, на которой можно оставить заказ на ту или иную услугу. Территория комплекса будет оснащена круглосуточной охраняемой парковкой с возможностью выбора места и последующего приобретения его в собственность.

## 4

## ... и приватность!

Для удобства владельцев апартаментов предусмотрена приватная входная группа и персональный лифт – жизнь в апартаментах протекает независимо от основной части комплекса, однако с возможностью использования всех его преимуществ.



# 5 Великолепные возможности планировки

Благодаря свободной планировке, Вы можете создать в апартаментах то пространство, которое будет наилучшим образом отвечать Вашим требованиям. Ощущение свободы и наполненности помещений воздухом создают потолки высотой до 5,5 метров. При желании апартаменты, расположенные на 8 этаже можно сделать двухуровневыми: данная высота позволяет сделать оба уровня соразмерными, комфортными и вместительными.



# 6 Собственные террасы и зимний сад.

У Вас появится уникальная возможность отдохнуть на собственной террасе под открытым небом, в окружении зелени и цветов. При желании можно просто любоваться пейзажами или же смотреть на открывающуюся внизу панораму Москвы.

Невероятные по красоте террасы, обустроенные при апартаментах — мало с чем сравнимое удовольствие. В хорошую погоду здесь можно принимать гостей, почитать любимую книгу или просто выпить чашку кофе перед началом рабочего дня.



# Планировки

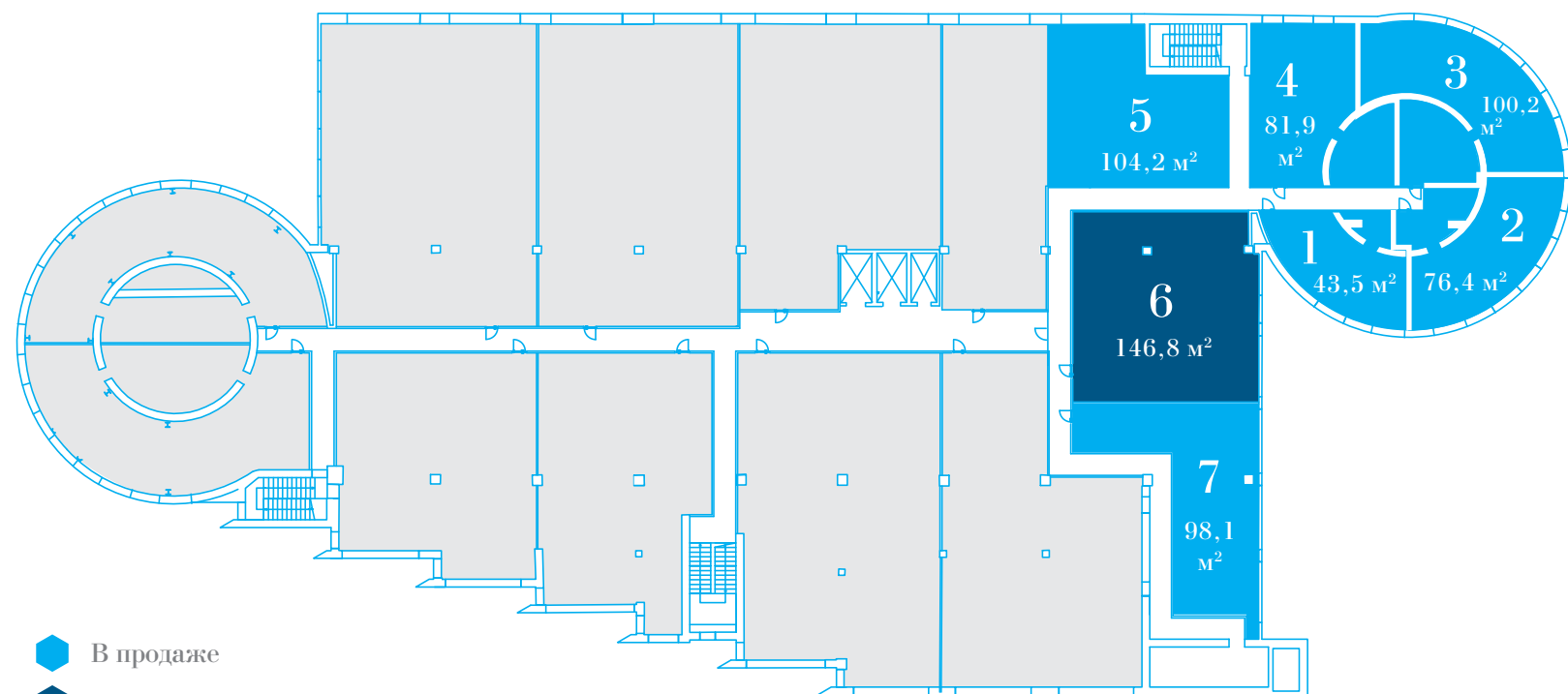
20 13  
**RIVERDALE**  
*Apartments*  
МОСКВА, 2-Й ПАВЕЛЕЦКИЙ ПРОЕЗД, ДОМ 5/1

Апартаменты с видом на реку



# Планировка

## 7 этаж

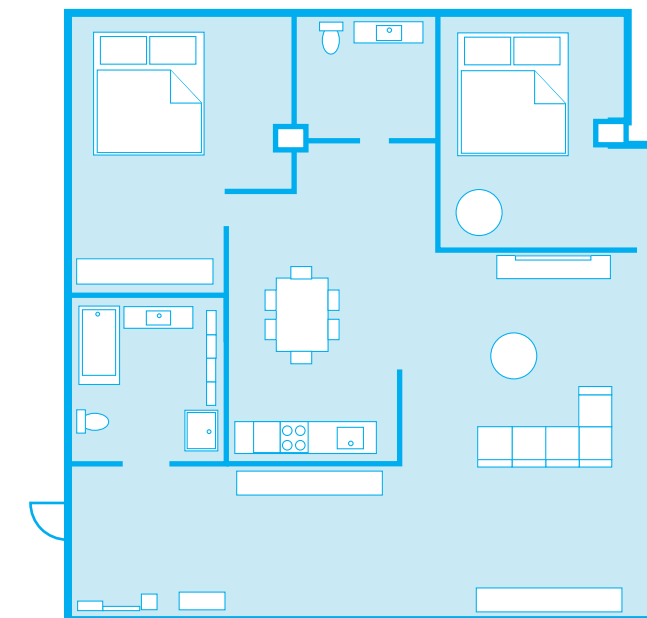


- В продаже
- Планировочное решение
- Офисная часть

# Планировочное решение

Роскошные апартаменты расположены на 7-м и 8-м этажах здания и представляют собой одно и двухуровневые блоки с террасами. Для того, чтобы вы могли в полной мере насладиться расположением на высоте, мы установили здесь панорамные окна. Ваш пентхаус будет всегда наполнен воздухом и светом, а окружающий пейзаж станет полноправным участником внутреннего дизайна.

Для того, чтобы Вы могли выбрать наиболее подходящее для себя предложение, мы сделали апартаменты различными по площади: от 40,5 м<sup>2</sup> до 148,5 м<sup>2</sup>, с небольшими, приватными, и наоборот, просторными террасами – от 11,3 м<sup>2</sup> до 80 м<sup>2</sup>.

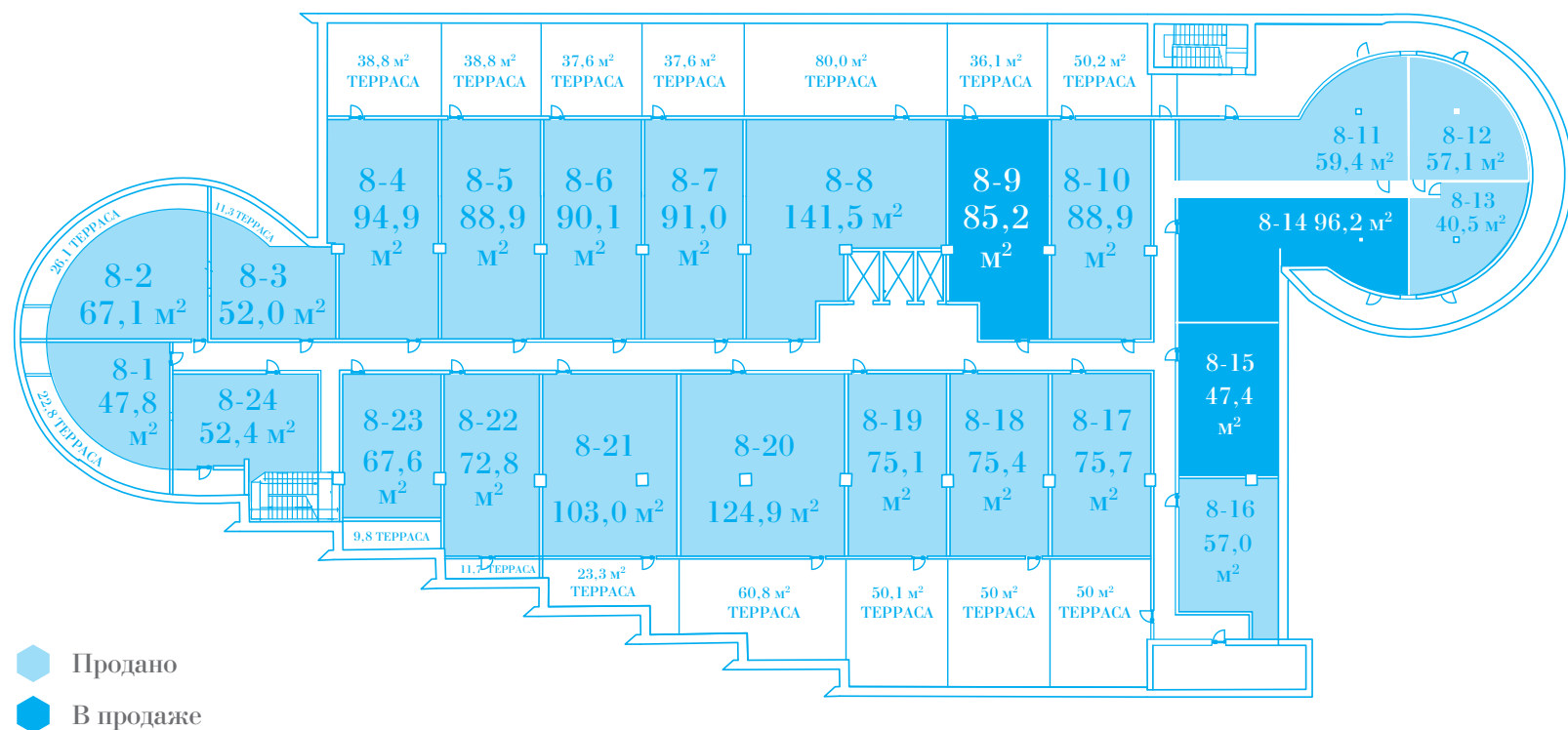


Блок 6  
площадь 146,8 м<sup>2</sup>

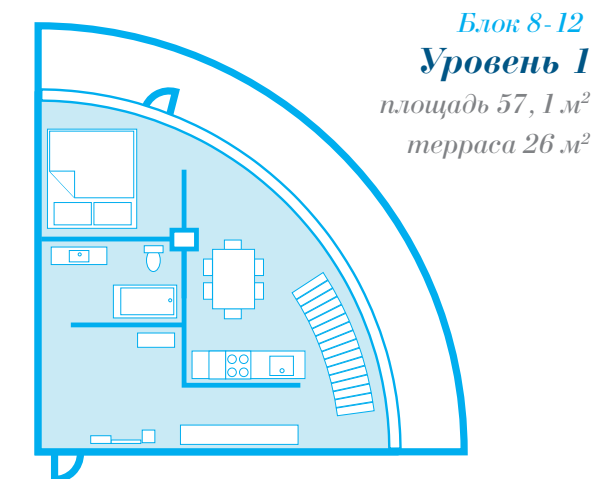


# Планировка

# 8 этаж



## Планировочное решение



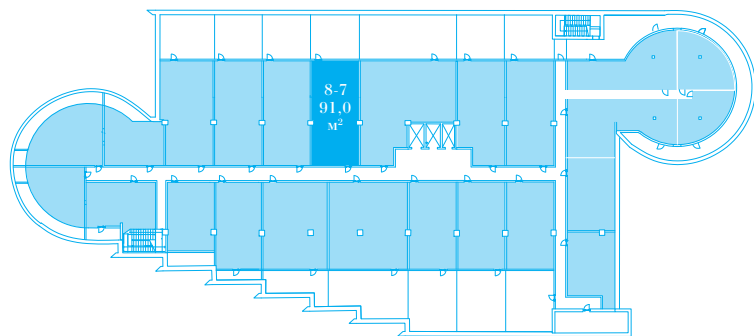
Эти апартаменты расположены в полностью остекленных эркерах. Ощущение приватности достигается скругленными террасами, опоясывающими внешнюю сторону здания. Благодаря особенностям формы, апартаменты воспринимаются как комфортное, дружелюбное пространство, раскрывающееся в сторону неба и солнца.

Апартаменты *Riverdale* – наилучший выбор современного делового человека, которые отражают высокий статус своего владельца, их достоинство не только в престиже, но и в невероятно высоком комфорте, который только можно представить в современной Москве.

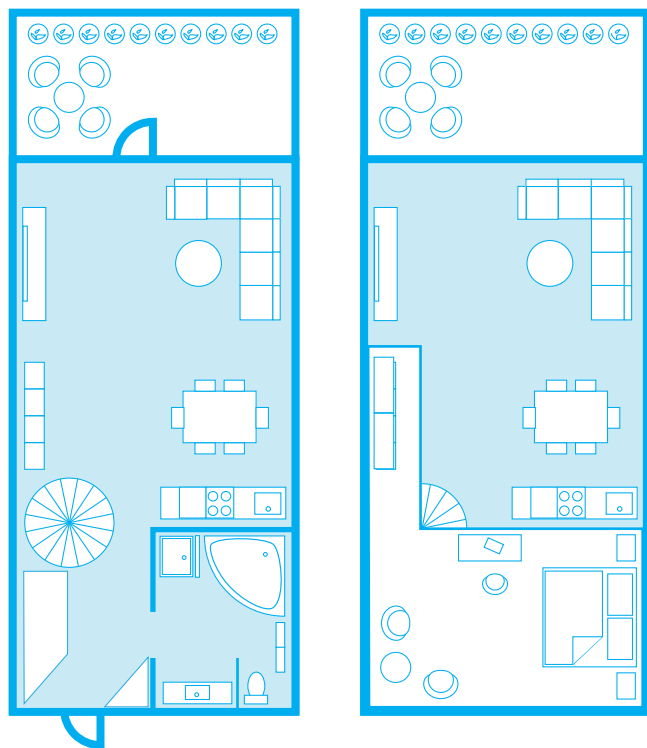
# 8 ЭТАЖ

Четкость линий и правильная прямоугольная форма помещений крайне удобна для любых планировочных решений. Открытость второго уровня позволяет организовать в апартаментах несколько различных функциональных зон, полностью заполненных дневным светом.

Из любой точки апартаментов открываются прекрасные виды столицы: живописный изгиб Москва-реки, исторический памятник архитектуры Храм Рождества Пресвятой Богородицы, множество парков и садов.



## Планировочное решение



*Блок 8-7*  
**Уровень 1**  
площадь 91 м<sup>2</sup>  
терраса 37,6 м<sup>2</sup>

**Уровень 2**  
площадь 45 м<sup>2</sup>

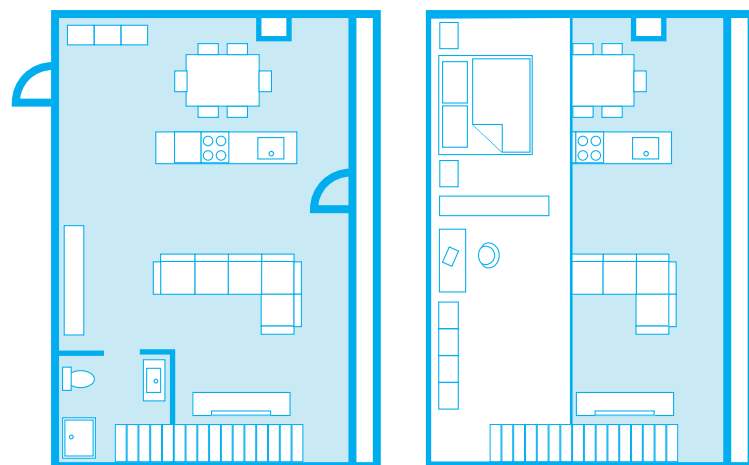


20 13  
**RIVERDALE**  
*Apartments*  
МОСКВА, 2-Й ПАВЕЛЦКИЙ ПРОЕЗД, ДОМ 5/1

# 8 этаж

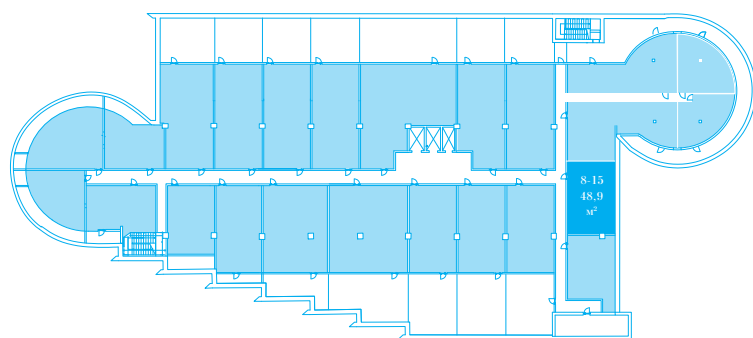
Поскольку апартаменты *Riverdale* расположены в самом центре Москвы, одним из их серьезных достоинств является развитая городская инфраструктура. Буквально в нескольких шагах находится множество ресторанов, фитнес-центров, многочисленных магазинов и банковских отделений. Все это делает проживание в *Riverdale Apartments* по-настоящему комфортным.

## Планировочное решение



*Блок 8-15*  
**Уровень 1**  
площадь 48,9 м<sup>2</sup>  
балкон

**Уровень 2**  
площадь 20 м<sup>2</sup>





20 13  
**RIVERDALE**  
*Apartments*  
МОСКВА, 2-Й ПАВЕЛЕЦКИЙ ПРОЕЗД, ДОМ 5/1

Апартаменты с видом на реку



20 13  
  
**RIVERDALE**  
— *Apartments* —  
МОСКВА, 2-Й ПАВЕЛЕЦКИЙ ПРОЕЗД, ДОМ 5/1



Приобретая апартаменты в *Riverdale Apartments*, Вы делаете выбор в пользу свободы и комфорта в самом сердце столицы. Стиль, продуманный до мельчайших деталей, подчеркнет Вашу индивидуальность и утонченный вкус.

---

Отдел продаж:  
**+7 (495) 725-82-68**  
*river-apartments.ru*



Адрес Riverdale Apartments:  
*Москва, 2-й Павелецкий проезд, д. 5/1*