



КРЫЛЬЯ

ДОМ НА ПУЛКОВСКОМ



**ЧТОБЫ ЖИТЬ,
МЕЧТАТЬ, ТВОРИТЬ...**



kv ssph. ru

645 5555




КРЫЛЬЯ

ДОМ НА ПУЛКОВСКОМ

ГЛАВА

01

ЮЖНЫЕ ВОРОТА

Группа компаний «КВС» возводит в Московском районе Санкт-Петербурга новый жилой комплекс «Крылья». Это район широких проспектов и площадей, величественного сталинского ампира, блистательных архитектурных ансамблей, живописных парков и скверов, музеев и театров.

Здесь сосредоточены уникальные архитектурные достопримечательности: Новодевичий Воскресенский монастырь – первый женский монастырь в нашей стране, Чесменский дворец – одна из красивейших романтических резиденций XVIII века, Чесменская церковь. Район украшают Московские Триумфальные ворота, на площади Победы установлен величественный Монумент героическим защитникам Ленинграда. В получасе езды на общественном транспорте от ЖК «Крылья» находится знаменитая Пулковская обсерватория.

Значительную часть района занимают благоустроенные парки: Парк Победы с его замечательными прудами, Парк Авиаторов, Пулковский парк, сквер Южная роща, сад Дубовая роща, сад Динамо. По территории Московского района протекает Литовский канал и река Волковка – одни из самых чистых в городе.

Культурное пространство Московского района формируют музеи и выставочные залы с разноплановыми экспозициями. Здесь находятся грандиозный шоу-музей «Гранд Макет Россия», познавательные интерактивные музеи «Иллюзиум» и «ЛабиринтУМ», Музей гражданской авиации и даже Музей петербургской свадьбы. В районе множество театров – Государственный кукольный театр сказки, детский эстрадный театр «Веселый Балаганчик», ленобластной ТЮЗ.

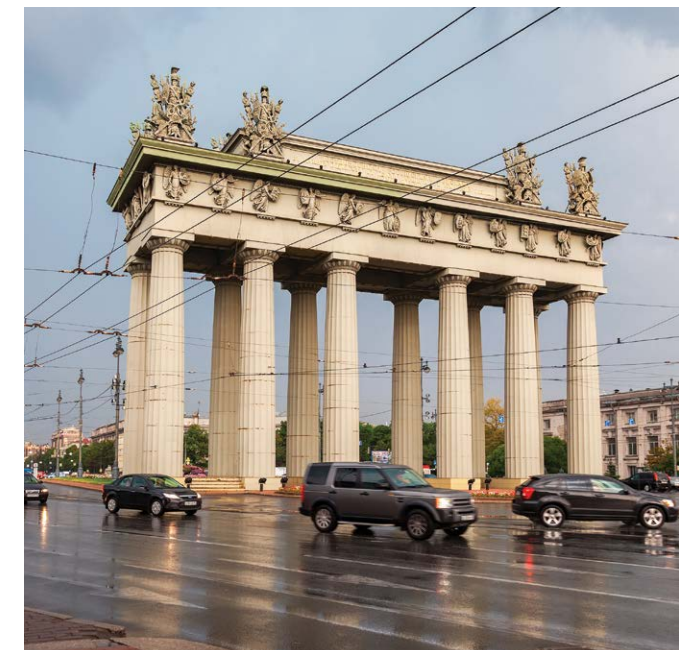
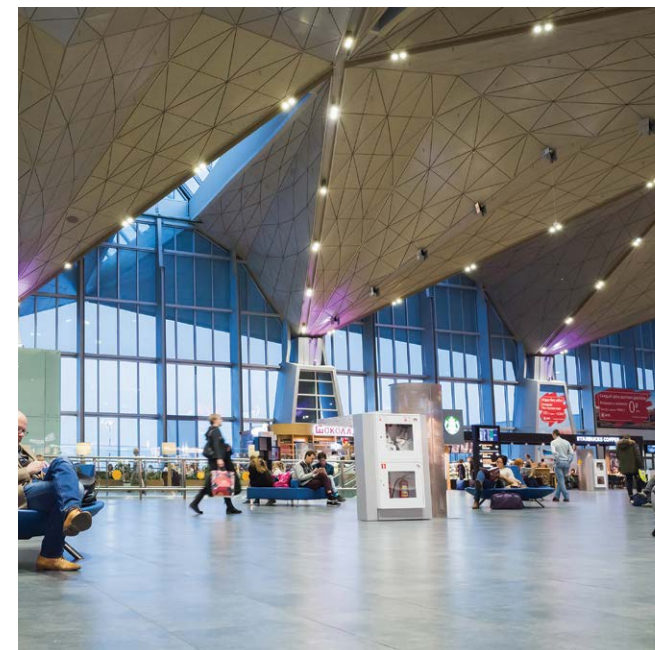
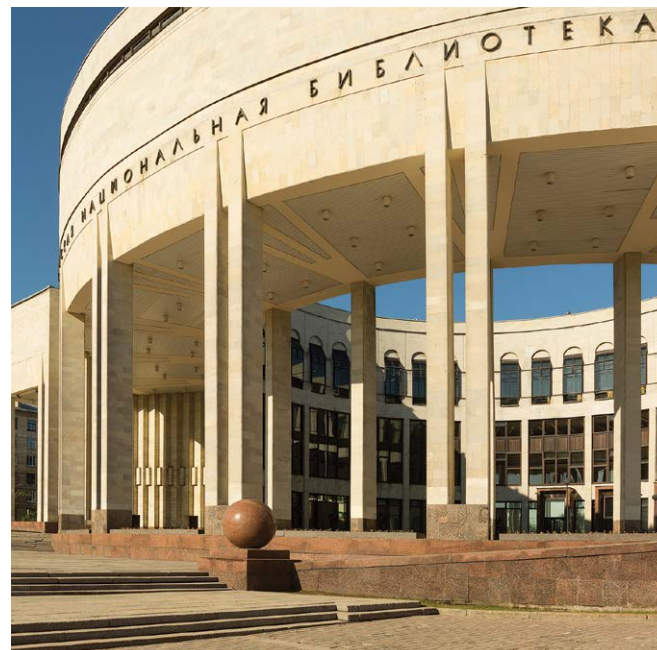


ГЛАВА
01

ЮЖНЫЕ ВОРОТА В ЛЮБУЮ ТОЧКУ МИРА

Московский район по праву называется южными воротами Санкт-Петербурга. На его территории расположен международный аэропорт «Пулково», а также проходят две крупные автомагистрали Северо-Запада России – Московское и Киевское шоссе.

ПОЛЕТЕЛИ!



ИСТОРИЯ. СТИЛЬ. КОМФОРТ

ИНФРАСТРУКТУРА

Жилой комплекс «Крылья» строится в благоустроенном обжитом районе с развитой социальной, бытовой и коммерческой инфраструктурой.









Здесь есть все, из чего складывается ежедневный комфорт проживания для детей и взрослых – поликлиники, аптеки, отделения банков, салоны красоты, фитнес-центры, школы и детские сады. Рядом с жилым комплексом строится новый детский сад, а по плану перспективного развития территории вскоре появятся еще один и современная школа.

Район застройки отличает насыщенная торговая инфраструктура. У станции метро «Звездная» находится ТРК «Континент». Поблизости располагаются гипермаркеты «Окей», «Лента», «Карусель», Prisma, и Metro, супермаркеты «Магнит», «Дикси», «Пятёрочка» и Spar, магазины электроники и товаров для дома.

Район застройки отличает прекрасная транспортная доступность, разветвленная сеть маршрутов общественного транспорта.

Жилой комплекс «Крылья» располагается в пешей доступности от станции метро «Звездная». До метро «Московская», где находится замечательный фонтанный комплекс, – 5 минут общественным транспортом. Буквально в паре минут езды на автомобиле находятся развязки Кольцевой автодороги и Западного скоростного диаметра, по которым можно быстро и, как правило, без пробок попасть в любой район Санкт-Петербурга. За полчаса на автомобиле или общественным транспортом можно добраться до блистательных пригородов – Пушкина, Павловска, Петергофа с их неповторимыми архитектурными и историческими памятниками и великолепными парками. До аэропорта «Пулково» всего 10 минут на автомобиле.

Благоприятный экологический фон району, где возводится ЖК «Крылья», обеспечивают многочисленные благоустроенные парки, скверы, сады.

- | | | |
|--|--|--|
|  Школа |  Магазин |  Спортклуб |
|  Детский сад |  Торговый центр |  Банк/банкомат |
|  Медицинское учреждение |  Кафе/ресторан |  АЗС |
|  Ветеринарная клиника |  Салон красоты |  Станция метро |





ГЛАВА
03

СОВРЕМЕННОСТЬ В КЛАССИКЕ АРХИТЕКТУРА

Московский район Санкт-Петербурга – яркий образец сталинской архитектуры: арт-деко, неоклассицизм, сталинский ампи́р. Основные черты этих направлений заключаются не только в нюансах архитектурного облика, но и в продуманном планировании пространства, обеспечивающего комфорт проживания.

«Крылья» – двухсекционный 23-этажный жилой комплекс комфорт-класса со встроенными помещениями, в полной мере отвечает градостроительной концепции Московского района – динамичного, надежного, перспективного.

Архитектурный облик жилого комплекса запроектирован в стиле неоклассики. Основные цвета (бежевый, белый и коричневый) отражают преемственность к классическому архитектурному стилю, который ярко выражается в выступающих карнизах, отделке оконных проемов и пилястрах. Динамику фасаду придает цветное деление по горизонтали. В отделке фасадов используется натуральный гранит и тонкослойная штукатурка.

1

Классический стиль архитектуры

2

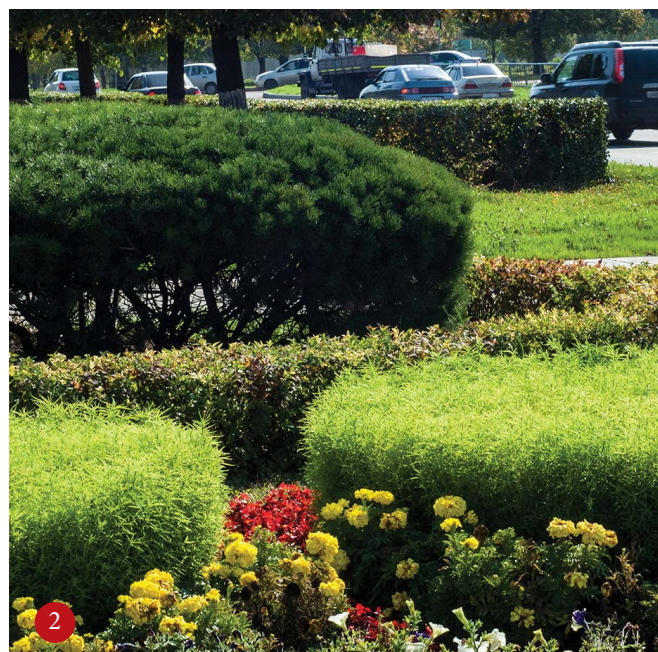
Парковочные места на 183 автомобиля



ПОТОЛКИ
ДО 3 М



ФРАНЦУЗСКИЕ
БАЛКОНЫ



ГЛАВА
03

СОВРЕМЕННОСТЬ В КЛАССИКЕ ДВОР

Красивая и ухоженная территория возле дома – мечта любого жителя Северной столицы. В ЖК «Крылья» – закрытый, уютный и безопасный двор, огороженный забором высотой 1,6. Кроме того, организован контроль доступа с помощью электронных ворот. Своя парковка на 183 места, с выделенными местами для людей с ограниченными возможностями.

Ландшафтный дизайн двора выполнен специалистами компании «Нескучный сад» по уникальному проекту и продуман до мелочей. По всему периметру двора расположены скамейки и урны. Зеленые насаждения выбраны с учетом наших климатических условий. Благоустройством территории предусмотрены цветники и дорожки. Аккуратно подстриженные деревья и кустарники, яркие цветы в современных клумбах – создадут неповторимую атмосферу. Придомовая территория хорошо освещена, организовано видеонаблюдение.

Самых маленьких порадует детская игровая площадка со множеством горок, песочниц и качелей. Также излюбленным развлечением для творческих натур станет интерактивная меловая панель, состоящая из нескольких частей. Юные художники смогут воплотить на холсте свои самые смелые идеи, а вечером их творения будут мерцать в лучах софитов и станут прекрасным украшением двора. Для активного семейного отдыха организованы баскетбольная и хоккейная площадки. Баскетбольная площадка имеет современное безопасное каучуковое покрытие – играть на ней одно удовольствие! Уверены, хоккейное поле воспитает ни одно поколение победителей!

1

Безопасный двор, в котором уютно всем

2

Ландшафтный дизайн по уникальному проекту

3

Зона для занятий спортом



ОГОРОЖЕННАЯ
ТЕРРИТОРИЯ



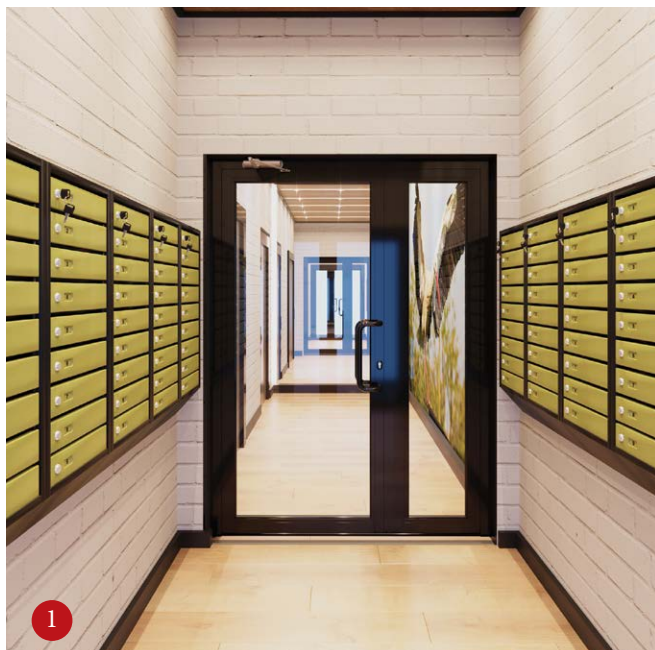
ЛАНДШАФТНЫЙ
ДИЗАЙН



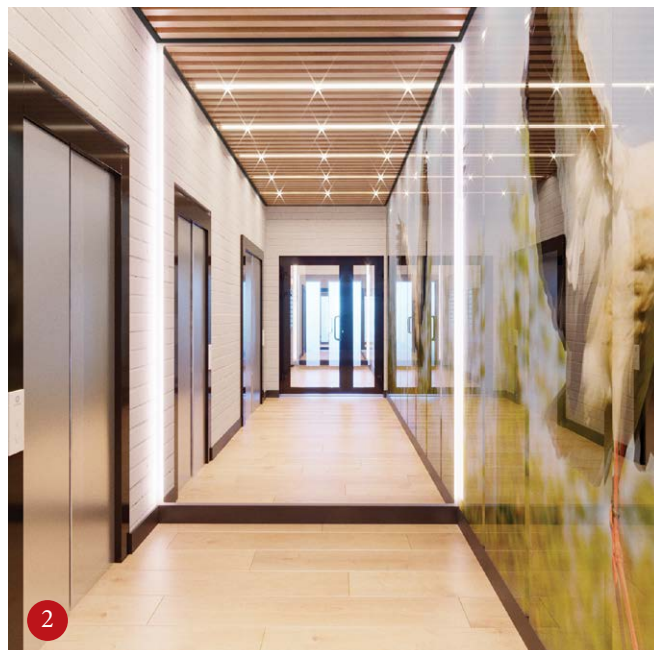
ВИДЕОНАБЛЮДЕНИЕ



ВХОДНАЯ ГРУППА



1



2

1 2

Отделка холлов по авторскому дизайн-проекту

ГЛАВА
03

СОВРЕМЕННОСТЬ В КЛАССИКЕ ДИЗАЙН ХОЛЛОВ

Уютный и комфортный дом начинается с уютной парадной. Именно поэтому функциональности и оформлению мест общего пользования в жилом комплексе «Крылья» уделено особое внимание.

Отделка входных групп и парадных выполняется по авторскому дизайн-проекту, разработанному специально для ЖК «Крылья» с использованием только качественных и безопасных материалов.

Крыльцо и пандусы, полы в парадных покрыты нескользящим керамогранитом. Устанавливаются негорючие потолочные модульные системы «Грильято» и «Армстронг».

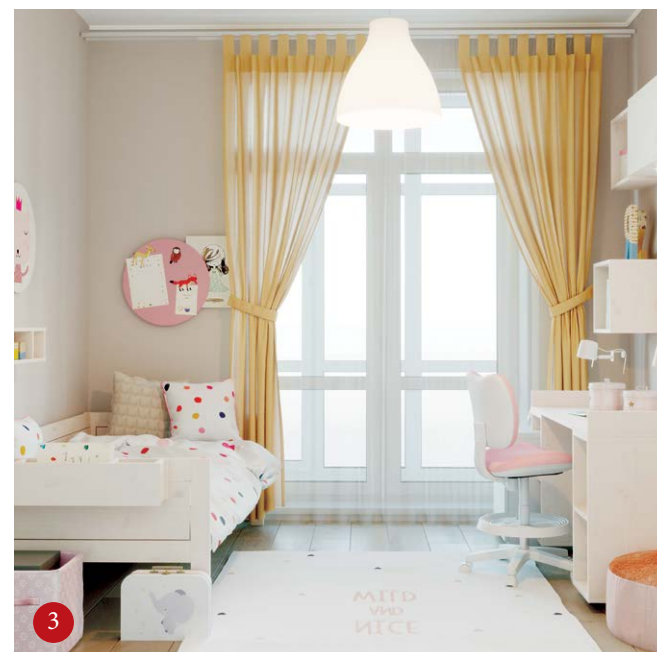
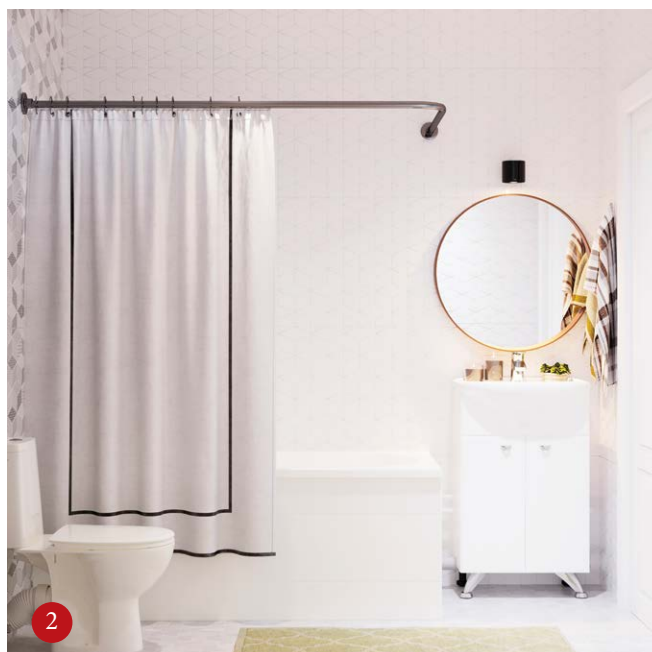
В оформлении стен используется улучшенная штукатурка типа «шагрень» и штукатурка под кирпич светлых тонов, а также безопасное каленое стекло с декором, зеркала, плинтусы (керамогранит). В доме устанавливаются бесшумные лифты немецкой марки Steimberg с дизайнерской отделкой кабин.

Стеклянные входные двери подчеркивают неоклассический стиль фасада здания. Максимальное использование света визуально увеличивает пространство и делает холлы более теплыми и уютными.

Освещение в парадных светодиодное, светильники встроены в потолочные системы. Для сбережения энергоресурсов они автоматически выключаются с наступлением рассвета и вновь включаются вечером.



ДИЗАЙНЕРСКАЯ
ОТДЕЛКА ЛИФТОВ



ГЛАВА
03

СОВРЕМЕННОСТЬ В КЛАССИКЕ ОТДЕЛКА

В жилом комплексе «Крылья» запроектирован широкий выбор типов квартир: студии, 1-комнатные, 2-х комнатные, 3х-комнатные и 4-х комнатные квартиры с разнообразными планировочными решениями. Квартиры прекрасно освещены, широкие комнаты и кухни, вместительные прихожие, удобные санузлы. Высота потолков составляет 2,7 м, а на 23 этаже – 3 м.

Во всех квартирах выполняется качественная чистовая отделка по авторскому дизайн-проекту. Использование пастельных мягких «природных» тонов помогает создать атмосферу уюта и теплоты, зрительно увеличить площадь квартиры и дает простор для фантазии при выборе цветовой гаммы мебели и аксессуаров.

В комнатах, кухнях и прихожих стены оклеиваются виниловыми обоями, на полу уложен износостойкий ламинат из последней коллекции. Пол и стены в санузлах будут облицованы керамической плиткой. Потолки в жилых помещениях окрашиваются вододисперсионными акрилатными красками в два слоя, в ваннах и туалетах – влагостойкая краска. В санузлах устанавливается полный комплект сантехники шведского производства. В квартирах будет выполнена коллекторная разводка отопления. Вся инженерия в доме отвечает современным требованиям и нормам строительства.

Окна в квартирах металлопластиковые с энергосберегающим покрытием, белыми переплетами с внутренней стороны квартиры. Балконы и лоджии с витражным остеклением. Будут установлены металлические входные двери: усиленная дверная коробка с минераловатным наполнением. Межкомнатные двери шпонированные, белого цвета.

Квартиры в ЖК «Крылья» полностью готовы к проживанию с момента получения ключей.

1

Квартиры с полной отделкой – заезжай и живи!

2

Комплект сантехники шведского производства

2

Пастельные «природные» тона в отделке



ЧИСТОВАЯ
ОТДЕЛКА



КОМПЛЕКТ
САНТЕХНИКИ

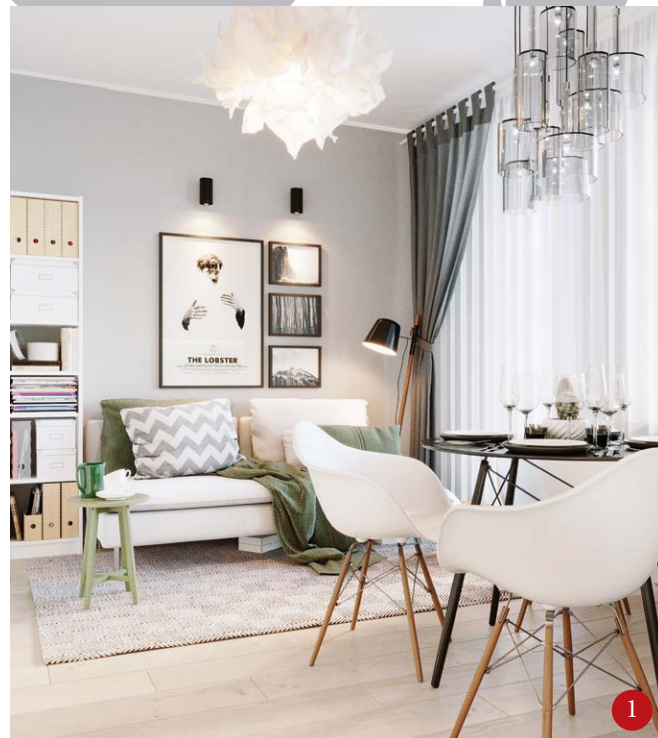


ГАРАНТИЯ
5 ЛЕТ

О РАЗМЕРАХ КВАРТИРЫ- СТУДИИ

Продуманная планировка и оптимальное зонирование квартиры-студии позволяют чувствовать себя комфортно в небольшом пространстве. В квартирах-студиях достаточно места для организации полноценного места для отдыха, обустройства кухонной зоны и гостиной, где можно собираться с друзьями. В прихожей предусмотрено место для установки шкафа. Отличный старт для активных и самостоятельных молодых людей.

ПЛОЩАДЬ
22,59 - 26,80 м²



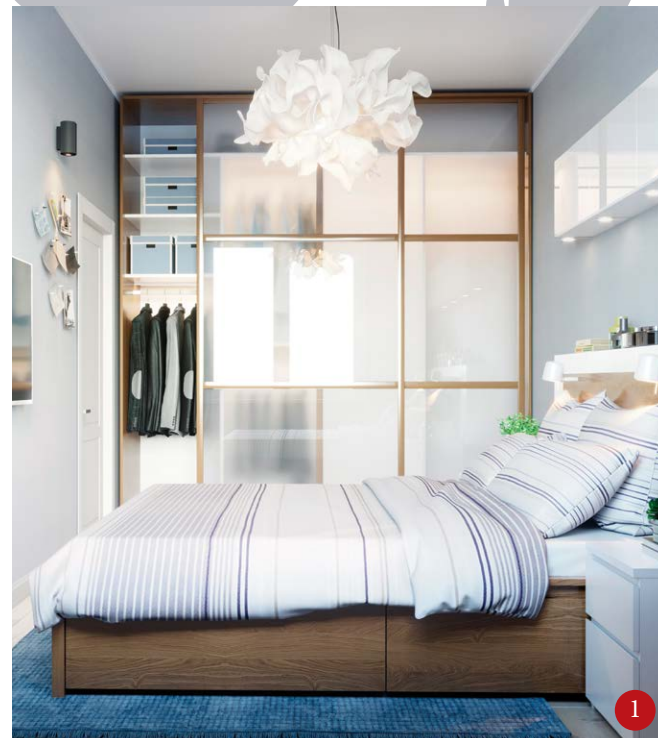
ГЛАВА
04

О РАЗМЕРАХ

1-К. КВАРТИРЫ

Широкие комнаты, большие окна, рациональная организация жилого пространства – все это делает однокомнатную квартиру уютным гнездышком для одиночного проживания или небольшой семьи. Эргономичные планировки: вместительные кухни, удобные прихожие, места для организации систем хранения позволяют эффективно использовать площадь квартиры и организовать течение жизни так, чтобы все домочадцы чувствовали себя комфортно.

ПЛОЩАДЬ
32,12 - 37,88 м²



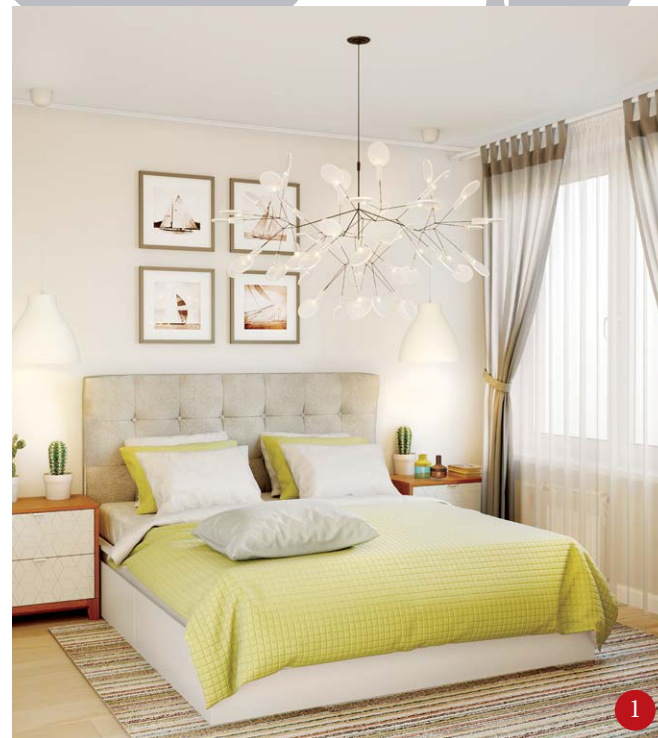
ГЛАВА
04

О РАЗМЕРАХ

2-К. КВАРТИРЫ

Уютные двухкомнатные квартиры различной площади с широким спектром планировок на любой вкус и разные финансовые возможности. Широкие светлые комнаты позволяют реализовать комфортные интерьерные решения с учетом интересов всех членов семьи. А в большой кухне приятно собраться вместе после рабочего дня, поделиться новостями и планами.

ПЛОЩАДЬ
46,63 - 55,18 м²



ГЛАВА
04

О РАЗМЕРАХ

3-К. КВАРТИРЫ

Планировка квартиры обеспечивает гармоничный баланс между потребностью в личном пространстве каждого домочадца и возможностью собраться в уютном семейном кругу или организовать веселые посиделки с друзьями в просторной светлой гостиной. Эргономичное пространство, широкие окна, ниши для установки вместительного шкафа или организации систем хранения. Каждый метр квартиры с пользой!

ПЛОЩАДЬ
70,78 - 75,14 м²



ГЛАВА
04

О РАЗМЕРАХ

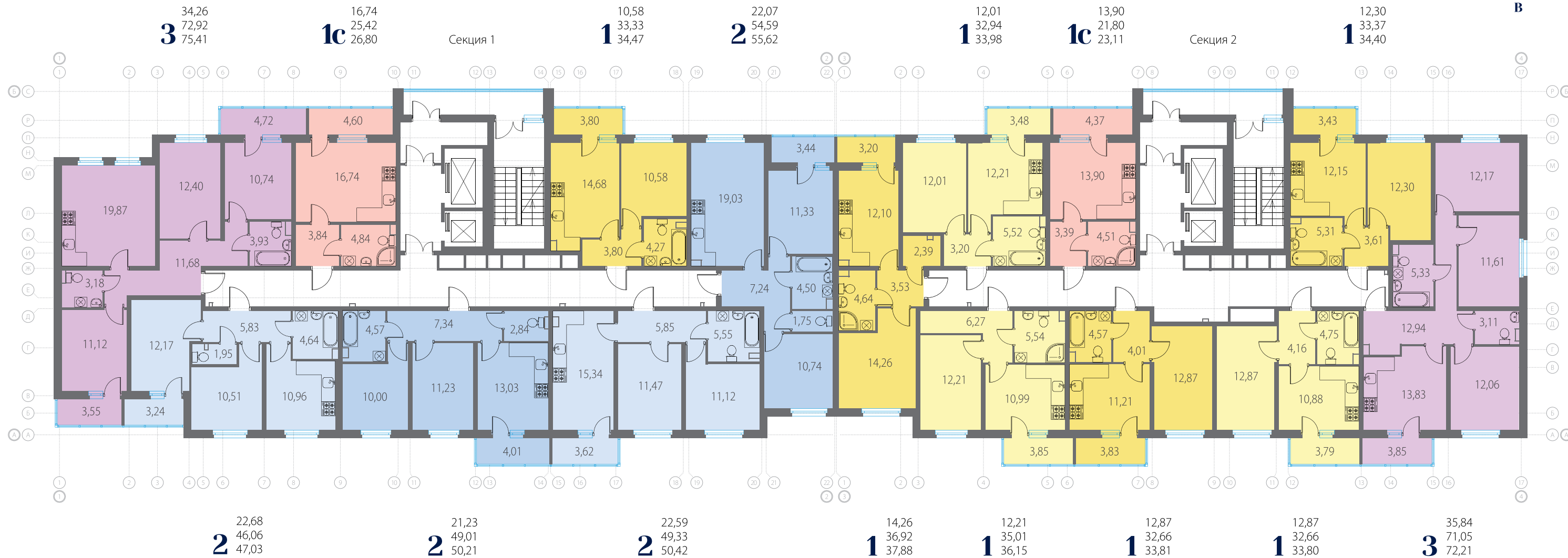
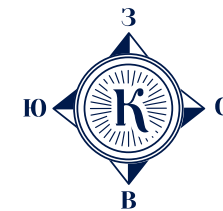
4-К. КВАРТИРЫ

Квартира для большой дружной семьи, где никому не будет тесно. Рационально используется каждый метр жилой площади. Продуманные планировки позволяют каждому домочадцу иметь личное пространство для занятий и отдыха. Проектом предусмотрены широкие светлые общие комнаты, дополнительные гардеробные, ниши под шкафы-купе.

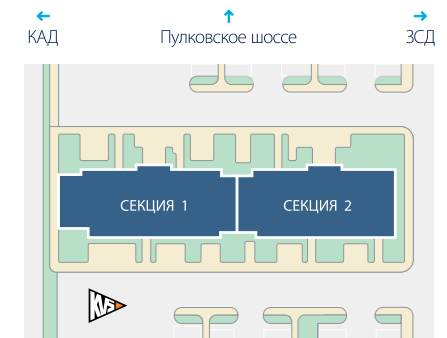
ПЛОЩАДЬ
100,96 м²



Этаж 2



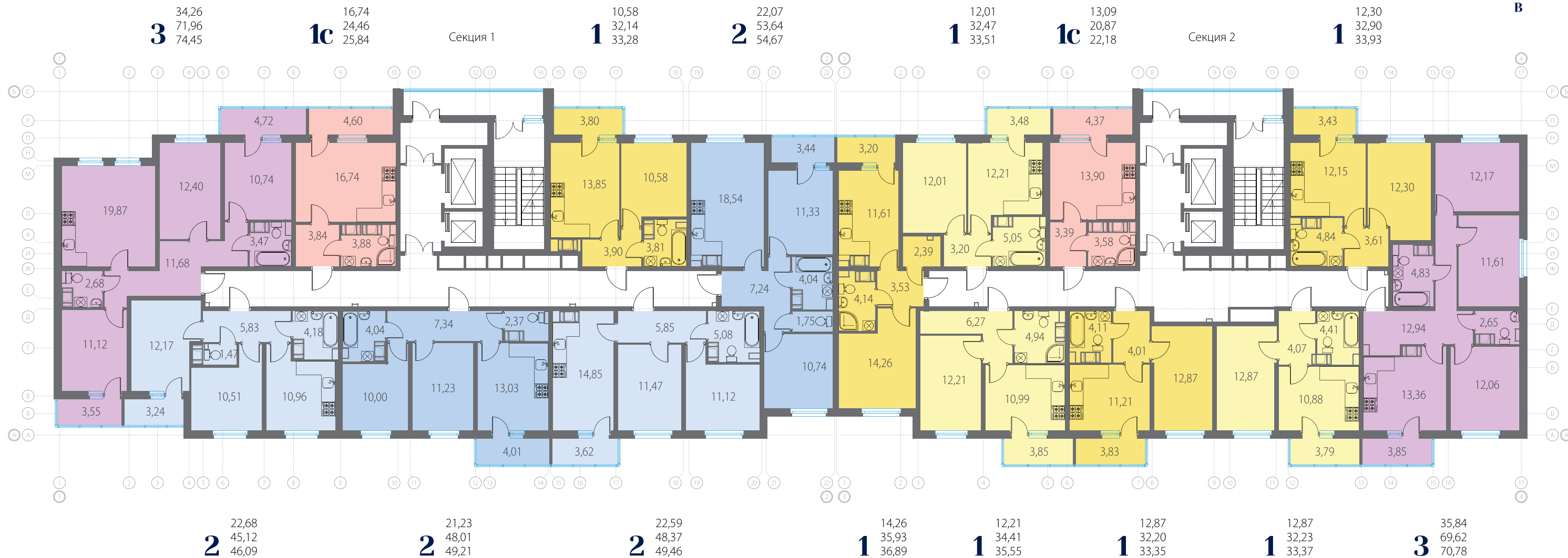
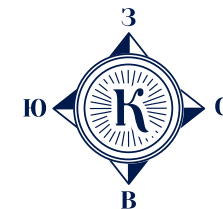
■ **1С** К.КВ.-«СТУДИЯ»
■ **1** К.КВ.
■ **2** К.КВ.
■ **3** К.КВ.



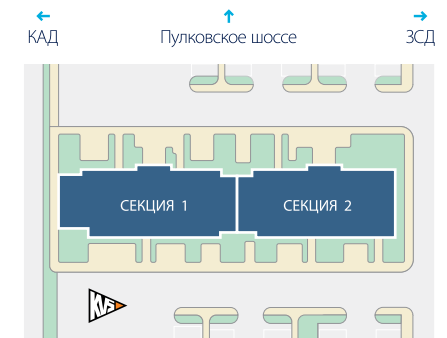
КРЫЛЬЯ
▶ 26 ◀

КРЫЛЬЯ
▶ 27 ◀

Этаж 3-7



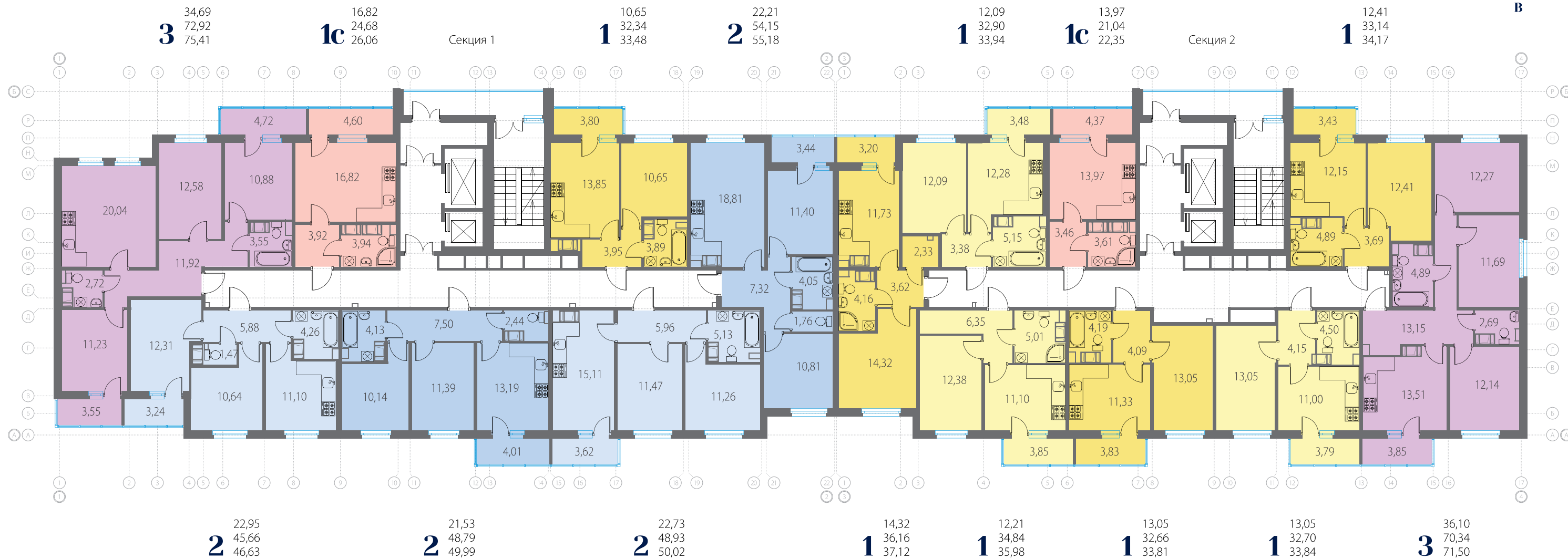
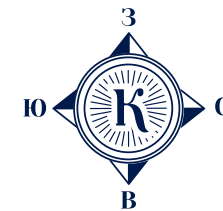
■ **1C** К.КВ.-«СТУДИЯ»
■ **1** К.КВ.
■ **2** К.КВ.
■ **3** К.КВ.



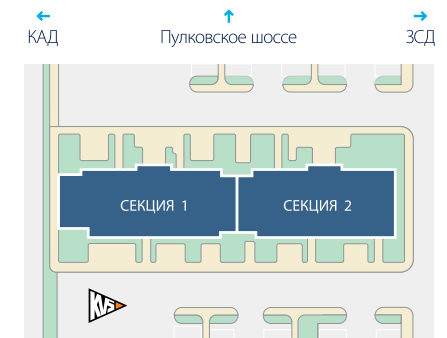
КРЫЛЬЯ
▶ 28 ◀

КРЫЛЬЯ
▶ 29 ◀

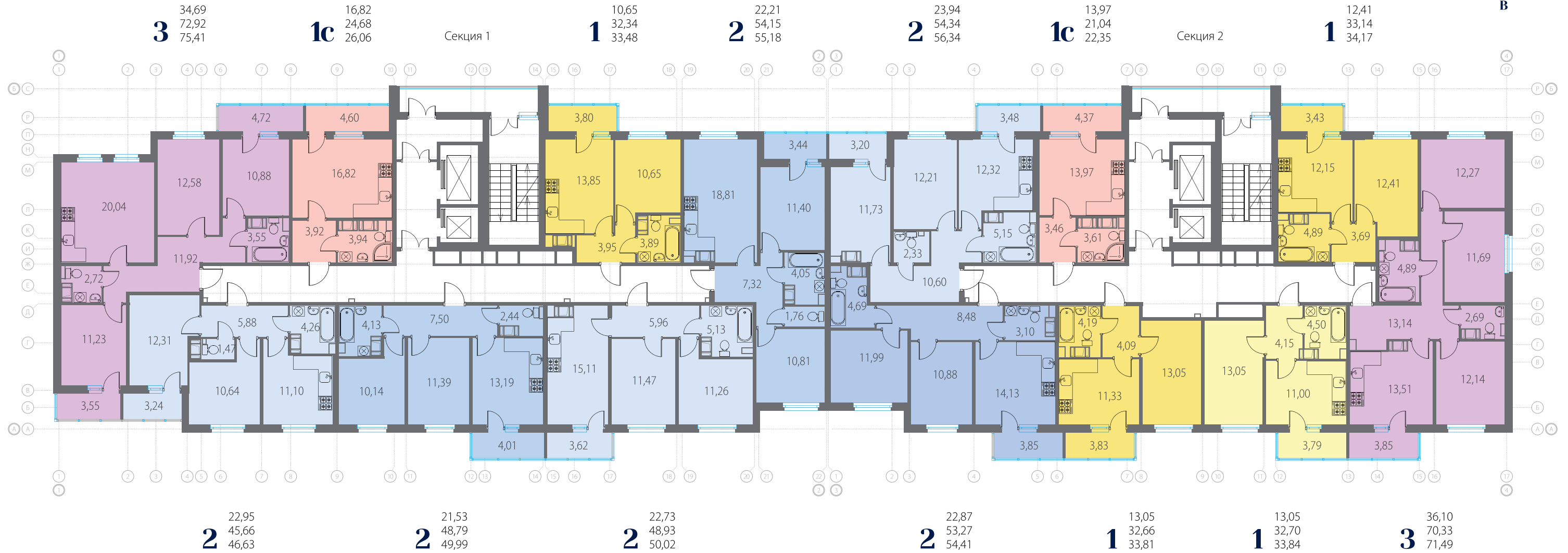
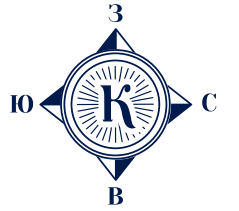
Этаж 8-12



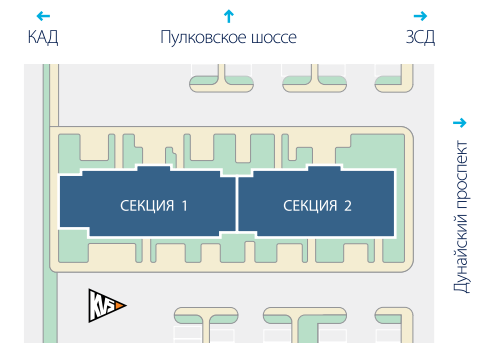
- **1С** к.кв.-«СТУДИЯ»
- **1** к.кв.
- **2** к.кв.
- **3** к.кв.



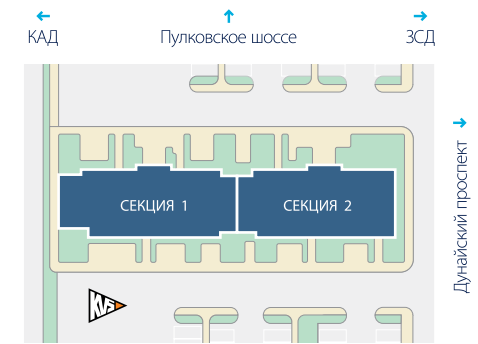
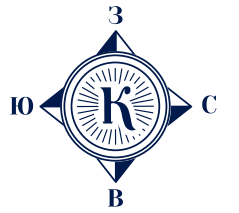
Этаж 13



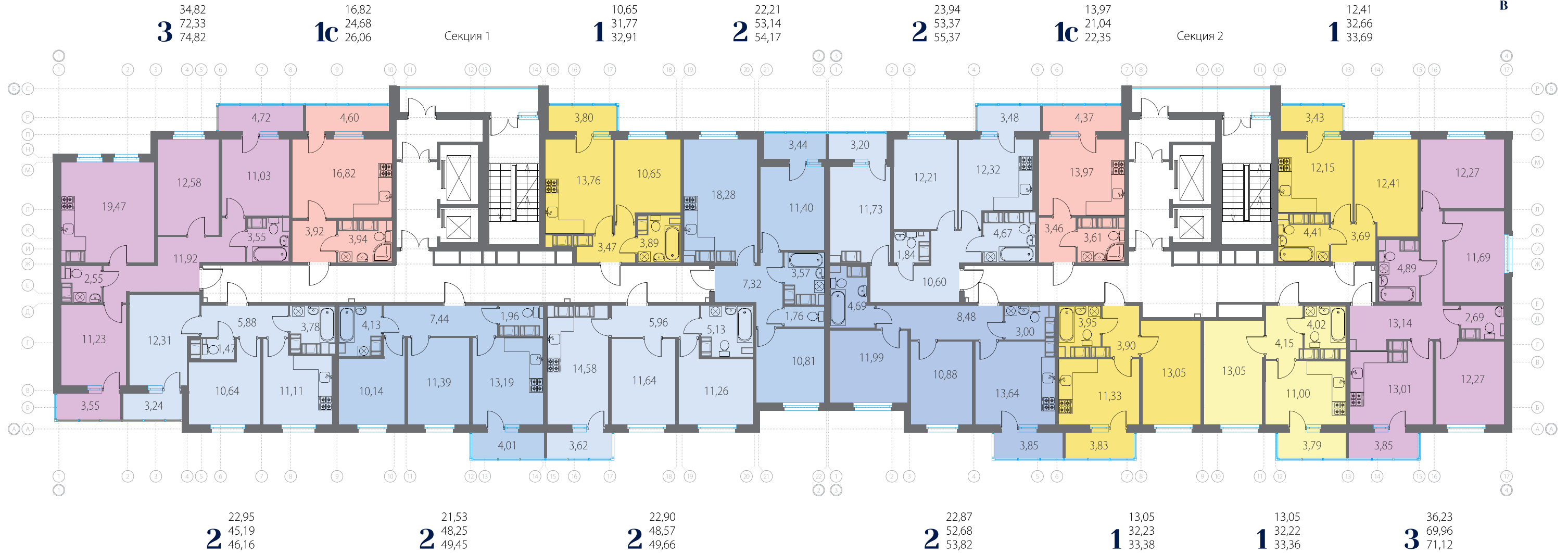
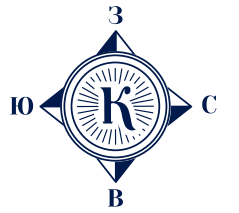
- **1С** к.кв.-«СТУДИЯ»
- **1** к.кв.
- **2** к.кв.
- **3** к.кв.



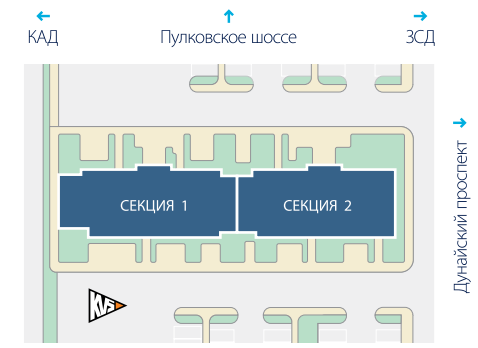
Этаж 14-18



Этаж 19-20



- **1С** К.КВ.-«СТУДИЯ»
- **1** К.КВ.
- **2** К.КВ.
- **3** К.КВ.
- **4** К.КВ.



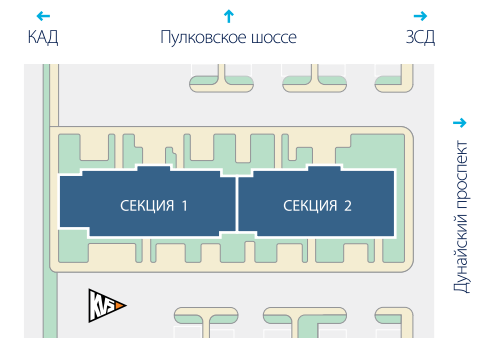
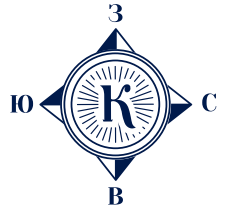
ДЛЯ НОВОГО ДЕЛА **КОММЕРЦИЯ**

Коммерческие помещения в жилом комплексе «Крылья» располагаются на первом этаже. Они имеют универсальное назначение – здесь могут разместиться магазины шаговой доступности, салоны красоты, кафе, отделения банков и другие сервисы, необходимые жителям «Крыльев» и окрестных домов.

Площадь коммерческих помещений – от 35,57 до 76,64 м². Помещения сдаются полностью подготовленными под чистовую отделку, что позволит будущим владельцам самостоятельно воплотить в жизнь свои интерьерные решения. Все помещения имеют рациональные планировки; отдельный вход осуществляется с «нулевой» отметки; большие витринные окна высотой 2,27 м, весь набор необходимых коммуникаций – водоснабжение, канализация, отопление, вентиляция. Высота потолков – 3,60 м. Выделенная электрическая мощность составляет 1,5 кВт на каждые 10 м.



Этаж 1 (коммерческие помещения)



КРЫЛЬЯ
▶ 42 ◀

КРЫЛЬЯ
▶ 43 ◀

ПОСТРОЕННЫЕ ОБЪЕКТЫ



ЖК «ЛИНКОР»
Красносельский район



ЖК «АМАЗОНКА»
Кронштадт



ЖК «ИВАН-ДА-МАРЬЯ»
Калининский район



ЖК «GUSI-ЛЕБЕДИ»
Приморский район



ГЛАВА
06

ОТ СОЗДАТЕЛЯ

Компания «КВС» работает на строительном рынке Санкт-Петербурга с 2003 года. Подразделения Группы обеспечивают полный цикл реализации объекта: от проектирования до сдачи «под ключ». Контроль за качеством строительства осуществляет собственная служба технического надзора.

Силами Группы построены десятки объектов различного назначения: детские сады, школы, коммерческая недвижимость, административные здания, жилье. К началу 2017 года их общая площадь превысила миллион квадратных метров. Жилые комплексы «КВС» обладают уникальной и запоминающейся архитектурой, возводятся с применением современных технологий и материалов. Более 80% квартир принимаются участниками долевого строительства с первого раза, без нареканий.

Группа компаний «КВС» работает строго в соответствии с ФЗ-214, своевременно и в надлежащем качестве исполняя все свои обязательства. По итогам независимого конкурса «Доверие потребителя – 2016» «КВС» стала победителем в номинации «Строительная компания, пользующаяся наибольшим доверием потребителей на рынке Санкт-Петербурга».



KVSSPB.RU
645 5555