

A modern living room interior with large windows, a brown sofa, a white sofa, a dining table, and a unique branch-like light fixture. The Edison House logo is overlaid in the center.

EDISON HOUSE

Клубный дом на Пресне

Клубный дом EDISON HOUSE

+7 (495) 956-77-99  CONTACT REAL ESTATE



Клубный дом «Эдисон Хаус» возводится в историческом центре Москвы, в тихом зеленом переулке, среди старинных особняков и храмов. Автором проекта является известный архитектор Алексей Бавыкин, вице-президент союза архитекторов Москвы, портфолио которого насчитывает десятки успешных проектов.



Фасад здания EDISON HOUSE



Когда-то на этом месте располагалась старинная московская усадьба с небольшим парадным двором. Сегодня «Эдисон Хаус» воплощает

принцип традиционной усадьбы с красивым домом и уютным двориком. Тонкое сочетание традиции и современности — особенность архитектуры проекта.

Вид на задний двор EDISON HOUSE



Благодаря необычной форме здания «Эдисон Хаус», из окон открываются виды сразу на несколько сторон света, что обеспечивает высокий уровень инсоляции

и делает квартиры комфортными и светлыми. На огороженной территории дома спланированы зоны отдыха и гостевая парковка.

Архитектура EDISON HOUSE



Облик «Эдисон Хаус», лаконичный на первый взгляд, привлекает внимание эффектными деталями: художественной кладкой из голландского кирпича,

тонкими ограждениями с дизайнерским рисунком, необычными карнизами. Эти архитектурные приемы придают зданию индивидуальность и легкость.

Входная зона EDISON HOUSE



Здание оборудовано всем необходимым для безопасного и комфортного проживания — круглосуточной охраной и системой видеонаблюдения.

Лобби EDISON HOUSE



Просторное лобби «Эдисон Хаус» — прекрасный образец современного интерьера, роскошная обстановка которого подчеркивает высокий статус жителей дома. Организованное пространство формирует комфортные

зоны для отдыха, встречи гостей, проведения деловых переговоров. Природную красоту фактуры натурального дерева и мрамора подчеркивает продуманное световое решение и витражное остекление.

Лобби EDISON HOUSE



Входные группы погружают жителей и гостей комплекса в атмосферу комфорта и релакса. В отделке лобби используются натуральные благородные материалы естественных оттенков. Оригинальное деревянное настенное панно и современная графика создают четкий художественный акцент.



Отделка лестниц и холла EDISON HOUSE



Пентхаус EDISON HOUSE



На шестом этаже дома расположен пентхаус с просторными видовыми террасами и двухсветной гостиной.

Из окон пентхауса открываются панорамные виды на исторический центр города.

Пентхаус EDISON HOUSE





Общая площадь	2775 м ²
Площадь участка	0,05 Га
Этажность	7
Количество апартаментов	12

Площадь апартаментов	57,9-228,7 м ²
Высота потолков	3,1-5,3 м
Количество машиномест	12
Срок окончания строительства	II кв. 2018 г.

Технические параметры EDISON HOUSE



Технологии строительства:

Монолитный несущий каркас, система вентилируемых фасадов. Облицовка фасада кирпичом ручной формовки пр-во Голландия.

Охрана и безопасность:

Круглосуточная охрана, видеонаблюдение, система контроля доступа в здание.

Система диспетчеризации:

Единая система диспетчеризации, интегрированная с системой безопасности.

Отделка квартир:

Полы — дубовая доска, натуральный камень;
Двери — шпон дерева;
Потолок — гипсокартон, покраска;
Свет — точечные светильники (Италия);
Сантехника — Villeroy&Boch (Германия);
Окна — деревянные окна с алюминиевыми накладками, витрины алюминиевые SCHUCO.

Водоснабжение и водоотведение:

Многоуровневая система очистки воды, резервная система бесперебойного обеспечения горячей воды.

Лифты: Бесшумный скоростной лифт THYSSEN с индивидуальной отделкой лифтовых кабин.

Пожарная сигнализация:

Автоматическая система пожаротушения, система сигнализации, противодымная вентиляция.

Кондиционирование: Центральное кондиционирование, с возможностью регулировки температуры в каждом помещении.

Вентиляция: Система приточной вентиляции с подготовкой воздуха.

Отопление: Автоматическое регулирование температуры приборов от температурных датчиков.

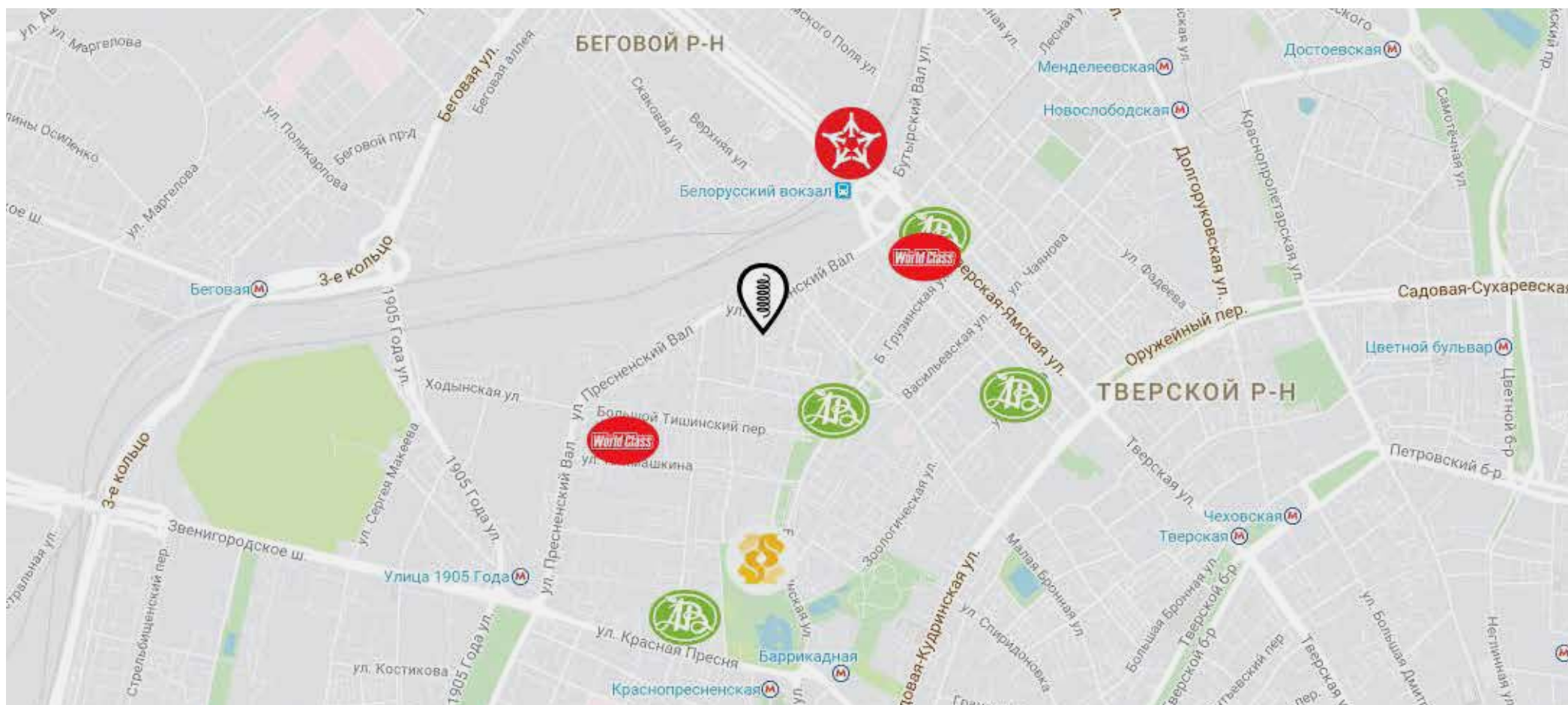
Электроснабжение: Выделенная мощность 25-40кВт, в зависимости от площади апартаментов.

Местоположение EDISON HOUSE

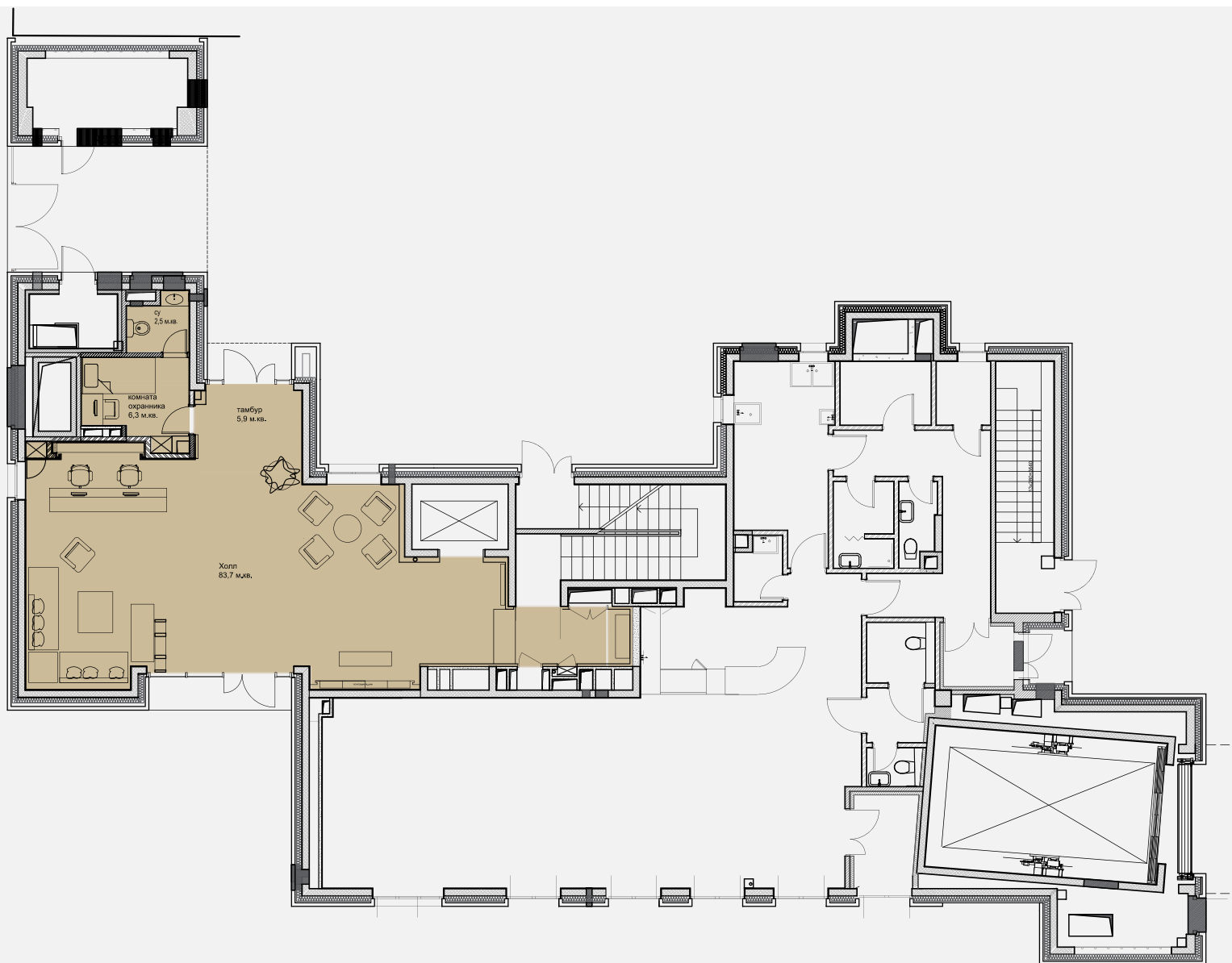
Электрический переулок, дом 10

Высокий уровень комфорта «Эдисон Хаус» обеспечивает удобное расположение дома вдали от шумных магистралей и при этом рядом со знаковыми столичными достопримечательностями и объектами инфраструктуры, такими как: Государственный центр современного искусства, Патриаршие

пруды, Московский зоопарк, Дом кино, престижные учебные заведения, супермаркет «Азбука вкуса», фитнес-центр World class. В пяти минутах ходьбы от дома расположен «Белорусский вокзал», с которого отправляется «Аэроэкспресс» до аэропорта «Шереметьево».



Планировка 1 этажа EDISON HOUSE



Планировка 2 этажа EDISON HOUSE



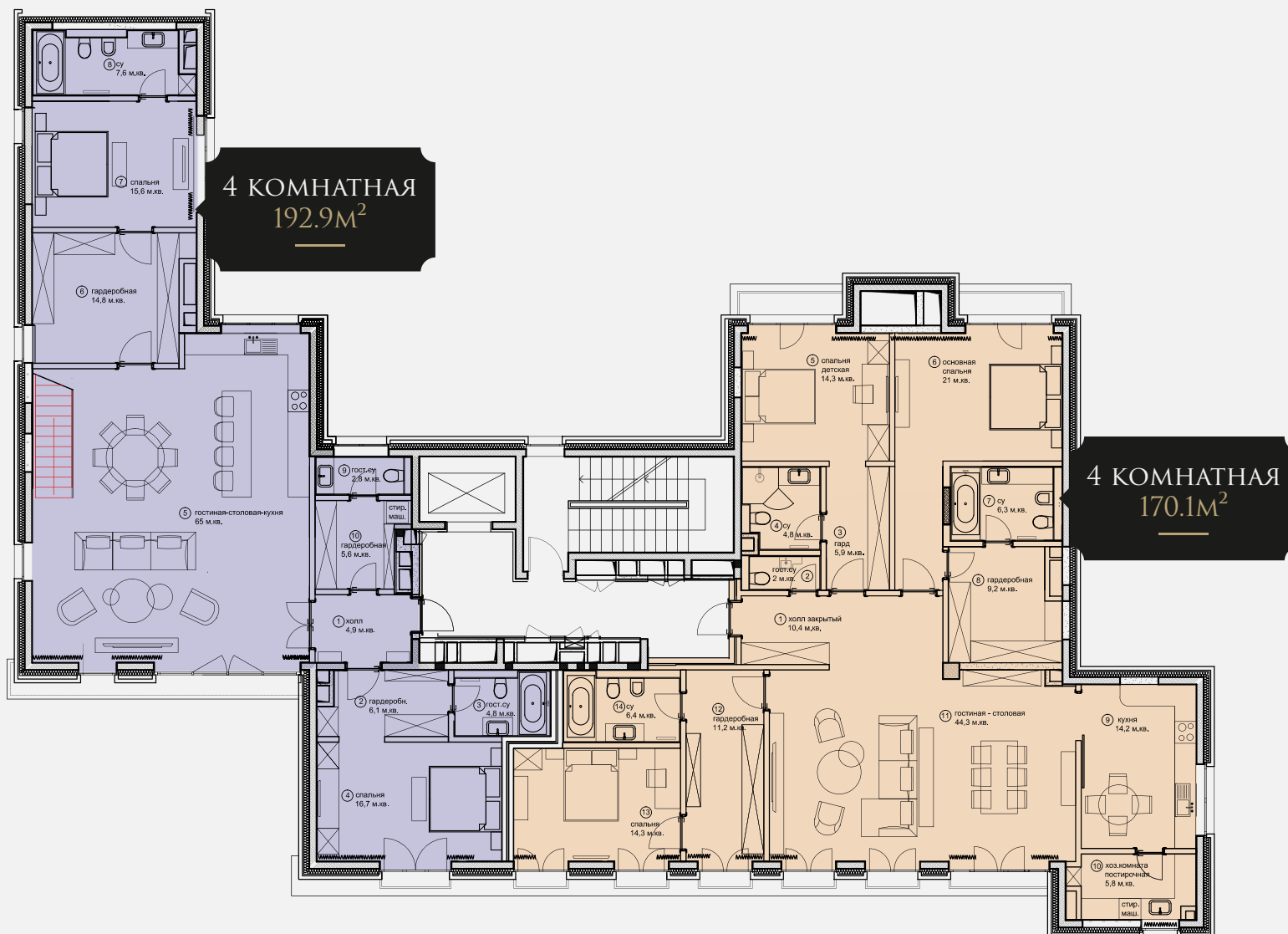
Планировка 3 этажа EDISON HOUSE



Планировка 4 этажа EDISON HOUSE



Планировка 5 этажа EDISON HOUSE





КОНТАКТЫ

ОТДЕЛ ПРОДАЖ EDISON HOUSE

Александр Касян

+7 (495) 021-14-91

+7 (925) 514-61-21

Офисы продаж:

📍 Электрический пер, д. 10

📍 Большой Афанасьевский пер, д. 36 с. 1

