



ПРАВИТЕЛЬСТВО МОСКОВСКОЙ ОБЛАСТИ

МИНИСТЕРСТВО СТРОИТЕЛЬНОГО КОМПЛЕКСА МОСКОВСКОЙ ОБЛАСТИ

**Обществу с ограниченной
ответственностью «Строительная
компания «Проект»**

**Московская область, г. Видное,
Территория Северная промзона,
корп. 127-Ю**

**РАЗРЕШЕНИЕ
на строительство**

Дата “ 28 “ декабря 2016 г.

№ RU50-01-6979-2016

Взамен ранее выданного Министерством строительного комплекса Московской области разрешения на строительство №RU50-37-201-2015 от 11 июня 2015 г.

Министерство строительного комплекса Московской области в соответствии со статьей 51 Градостроительного кодекса Российской Федерации разрешает:

1	Строительство объекта капитального строительства	✓
	Реконструкцию объекта капитального строительства	-
	Работы по сохранению объекта культурного наследия, затрагивающие конструктивные и другие характеристики надежности и безопасности такого объекта	-
	Строительство линейного объекта (объекта капитального строительства, входящего в состав линейного объекта)	-
	Реконструкцию линейного объекта (объекта капитального строительства, входящего в состав линейного объекта)	-
2	Наименование объекта капитального строительства (этапа) в соответствии с проектной документацией	Двухсекционный 17-ти этажный жилой дом со встроенно-пристроенными нежилыми помещениями, подземным гаражом и досуговым центром

	Наименование организации, выдавшей положительное заключение экспертизы проектной документации, и в случаях, предусмотренных законодательством Российской Федерации, реквизиты приказа об утверждении положительного заключения государственной экологической экспертизы	ООО «Статус»
	Регистрационный номер и дата выдачи положительного заключения экспертизы проектной документации и в случаях, предусмотренных законодательством Российской Федерации, реквизиты приказа об утверждении положительного заключения государственной экологической экспертизы	№77-2-1-2-0214-16 от 14 декабря 2016 г.
3	Кадастровый номер земельного участка (земельных участков), в пределах которого (которых) расположен или планируется расположение объекта капитального строительства	50:15:0010504:32
	Номер кадастрового квартала (кадастровых кварталов), в пределах которого (которых) расположен или планируется расположение объекта капитального строительства	50:15:0010504
	Кадастровый номер реконструируемого объекта капитального строительства	-
3.1	Сведения о градостроительном плане земельного участка	RU50315000-GPU000554 Утвержден постановлением Администрации городского округа Балашиха от от 28.09.2012 №1339/13-ПА
3.2	Сведения о проекте планировки и проекте межевания территории	-
3.3	Сведения о проектной документации объекта капитального строительства, планируемого к строительству, реконструкции, проведению работ сохранения объекта культурного наследия, при которых затрагиваются конструктивные и другие характеристики надежности и безопасности объекта	Разработана ООО «АВ Инжиниринг» в 2016 г. (ИР-052/А-11.16/57-ПЗ)
4	Краткие проектные характеристики для строительства, реконструкции объекта капитального строительства, объекта культурного наследия, если при проведении работ по сохранению объекта культурного наследия затрагиваются конструктивные и другие характеристики надежности и безопасности такого объекта: Наименование объекта капитального строительства, входящего в состав имущественного комплекса, в соответствии с проектной документацией:	

Общая площадь (кв. м):	36288,56	Площадь участка (кв. м):	8400,0
Объем (куб. м):	133336,01	в том числе подземной части (куб. м):	-
Количество этажей (шт.):	18	Высота (м):	-
Количество подземных этажей (шт.):	1	Вместимость (чел.):	-
Площадь застройки (кв. м):	2687,0		
Иные показатели	<p>Общая полезная площадь нежилых помещений не входящих в состав общего имущества жилого дома – 2961,07 кв.м. в том числе: Секция 1 – 761,27 кв.м.; Секция 2 – 839,35 кв.м.; Досуговый центр – 1360,45 кв.м.</p> <p>Количество этажей досугового центра – 3, в том числе подвал – 1; Количество этажей подземного этажа – 1; Количество квартир – 498 , в том числе: однокомнатных – 370; двухкомнатных - 127; трехкомнатных – 1.</p> <p>Жилая площадь квартир – 10219,12 кв.м.; Общая площадь квартир 21081,42;</p> <p>Общая площадь: секции 1 – 15671,61 кв.м.; секции 2 – 15787,79 кв.м.; досугового центра – 2037,29 кв.м.; подземного гаража – 2791,87 кв.м.</p> <p>Строительный объем: секции 1 – 58659,23 куб.м.; секции 2 – 59007,50 куб.м.; досугового центра – 4864,05 куб.м.; подземного гаража – 10805,23 куб.м.</p>		
5	Адрес (местоположение) объекта	Московская область, р-н Балашихинский, г. Балашиха, ул. Молодежная, дом 9	
6	Краткие проектные характеристики линейного объекта		
	Категория: (класс)	-	
	Протяженность:	-	
	Мощность (пропускная способность, грузооборот, интенсивность движения):	-	
	Тип (КЛ, ВЛ, КВЛ), уровень напряжения линий электропередачи	-	

Перечень конструктивных элементов, оказывающих влияние на безопасность:	-
Иные показатели:	-

Срок действия настоящего разрешения – до **«28» ноября 2019 г.** в соответствии с **Проектом организации строительства ПР-052/А-11.16/57-ПОС.**

**Заместитель министра
строительного комплекса
Московской области**

(должность уполномоченного
лица органа, осуществляющего
выдачу разрешения на строительство)



(подпись)

Е.В. Соколова

(расшифровка подписи)

« 28 » декабря 20 16 г.

М.П.



Действие настоящего разрешения
продлено до “ ___ ” _____ 20 ___ г.

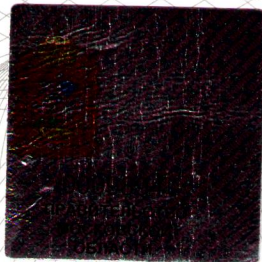
(должность уполномоченного
лица органа, осуществляющего
выдачу разрешения на
строительство)

(подпись)

(расшифровка подписи)

“ ___ ” _____ 20 ___ г.

М.П.



Министерство строительного комплекса

Московской области

Московская область, г. Красногорск,
бульвар Строителей, д. 4, корп. 1

Главный специалист

2/8. 12. 2016

Должность

дата

Боштырев Максим Павлович

ФИО



Подпись