



SLAVA

комплекс премиум-класса

SLAVA

Всё сходится



Отделка апартаментов в стилях
"Модерн" и "Классика"



57



55

Благоустройство

42

Технические характеристики
фасадов



Интро	06
Транспортная доступность	08
Преимущества	10
Окружение	24
Архитектура	36
Виды из окон	50
Благоустройство	52
Арт	62
Лобби-бар и лаунж-зоны	66
Дизайн общественных пространств	72
Отделка white box	76
Авторский дизайн интерьеров в стилях «Модерн» и «Классика»	78
Паркинг	86
Безопасность	88
Инженерные системы	90
Сервис и эксплуатация	94
Внутренняя инфраструктура	98
Команда проекта	100

ИНТРО

Новый современный комплекс апартаментов премиум-класса SLAVA расположен в той части центра, где традиция соединяется с прогрессивными городскими тенденциями. Здесь историческая Москва встречается с передовым миром. Популярные театры и старинные церкви соседствуют с современным деловым кварталом, а реконструированный фудмолл «Депо» стал модной альтернативой фуд-кластеру ArtPlay.

SLAVA находится в 5 минутах пешком от метро «Белорусская», по-новому открывая Ленинградский проспект. Архитектурный почерк комплекса, разработанный международными бюро Dyer и Gillespies, соединяет космополитичный дух с самым деликатным отношением к традиции. SLAVA – символ позитивных трансформаций в контексте исторической Москвы.

Развитое общественное пространство комплекса SLAVA расширяет само понятие «своего дома», предлагая интересную, разнообразную и насыщенную событиями жизнь в Москве, как Лондоне или Нью-Йорке. SLAVA легко конвертируется в полезные деловые, творческие и дружеские связи – лучи SLAVA, формирующие комьюнити равных по возрасту и интересам. SLAVA: здесь жизнь приобретает новую ценность.

SLAVA сокращает расстояния. От вашего нового дома до любой знаковой точки в городе — максимум 10 минут на автомобиле.

ТРАНСПОРТНАЯ ДОСТУПНОСТЬ

 На автомобиле

Пушкинская площадь
4 мин

Кремль и Манежная
площадь
8 мин

Новый Арбат
8 мин

Китай-Город
10 мин

Москва - Сити
10 мин

Третье Транспортное
Кольцо
3 мин

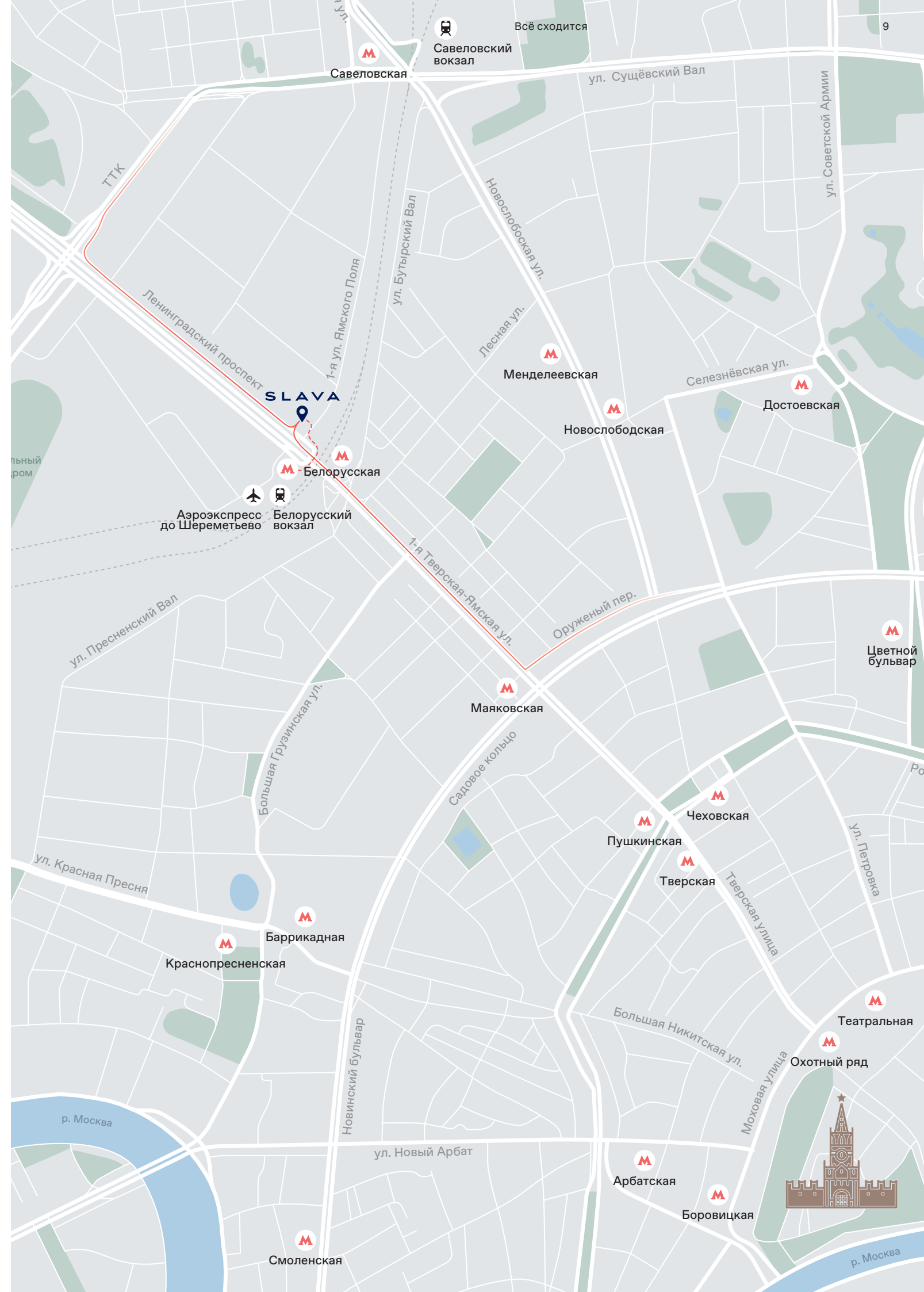
Садовое кольцо
9 минут

 Пешком

метро «Белорусская»
5 мин

метро «Маяковская»
15 мин

Пушкинская площадь
20 мин



SLAVA — знаковый проект премиум-класса, соединяющий в себе привлекательность места, международный уровень авторов и современные инженерно-технические решения.

ПРЕИМУЩЕСТВА ПРОЕКТА



01

- Идеальное расположение в престижной части Москвы: всего в 5 минутах пешком до станции метро «Белорусская» и 15 минутах пешком до станции метро «Маяковская».

02



- Международная архитектура — выразительное решение от британского бюро Dyer, деликатно учитывающее исторический контекст с премиальной отделкой фасадов натуральным камнем.

03



- Продуманное благоустройство — разнообразный и проработанный во всех деталях проект общественных пространств от международного бюро Gillespies.

04



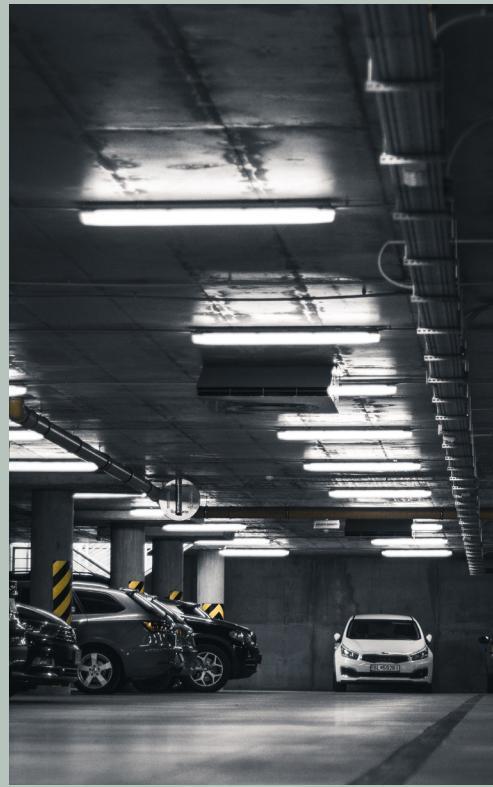
- Авторский элегантный дизайн входных групп от британского бюро Dyer.



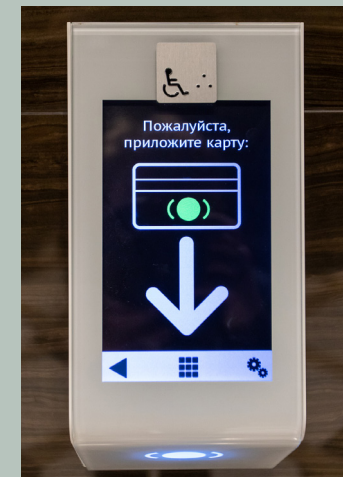
05

- Разнообразие планировок от компактных студий 24 м² до просторных апартаментов 95 м² с потолками от 3,13 до 3,28 м.

06



07



- Просторный отапливаемый подземный паркинг, рассчитанный на 253 машино-мест и оборудованный системами подкачки шин и зарядкой для электромобилей.

- Современные инженерные системы, обеспечивающие приватность и безопасность.

08



- Продуманная внутренняя инфраструктура: лобби-бар с изысканной японской кухней и коктейльной картой; различные по формату переговорные комнаты; уютный ресторан итальянской кухни с дровяной печью; гастрономическое бистро русской и европейской кухни с доставкой в ваш дом; пекарня со свежей выпечкой; аптека, магазин цветов и подарков; косметика; студии персональных тренировок: йога, стретчинг, пилатес и функциональный тренинг; студия красоты; образовательный центр с уникальной реджио педагогикой; банковский сервис и все необходимые службы быта.



09

- Развитая инфраструктура района с разнообразными кафе и ресторанами, магазинами ведущих сетей, образовательными учреждениями, театрами и музеями, салонами красоты и фитнес-центрами.

10



11

■ Лучшее от лидеров. Сильная команда проекта

■ Панорамное остекление и собственные террасы с завораживающими видами на центр Москвы.

ПРОЕКТ В ЦИФРАХ

ПЛОЩАДЬ
КОМПЛЕКСА
46 917 М²

КОЛИЧЕСТВО
КОРПУСОВ
6

ОТ 24 М² ДО 95 М²
площадь апартаментов

3,13 И 3,28 М
Высота потолков на жилых этажах

ОТ 3,6 – 9,43 М
Высота потолков на 1-м этаже

253 ОТ 13,2 ДО 22,3 М²
Количество машино-мест в паркинге

2022

3 квартал
1 очередь

2023

4 квартал
2 очередь

2024

2 квартал
3 очередь

SLAVA и соседняя Белая Площадь образуют район с максимальным индексом активности. В окружении легко сочетаются разнообразные вкусы и языки, формируя культуру, открытую для позитивных влияний и трендов со всего мира.



Рестораны

- 1 Кофемания
- 2 Фудмолл «Депо»
- 3 Noor Bar Electro

Продуктовые магазины

- 4 Магнолия
- 5 Мираторг
- 6 Азбука Вкуса
- 7 ВкусВилл

Спорт

- 8 Центральный Московский ипподром
- 9 Дворец тенниса ЦСКА
- 10 ВТБ Арена — Центральный стадион Динамо имени Льва Яшина
- 11 Крылья Советов
- 12 TRIB3
- 13 World Class Тверская

Культура

- 14 Музей русского импрессионизма
- 15 Российский национальный музей музыки
- 16 Большой Театр
- 17 Государственный академический театр классического балета под руководством Наталии Касаткиной и Владимира Василёва

Медицина

- 18 ФГБУ Консультативно-диагностический центр № 52 Министерства обороны Российской Федерации, поликлиника

Образование

- 19 Государственное бюджетное общеобразовательное учреждение города Москвы школа № 1550
- 20 Государственное бюджетное общеобразовательное учреждение школа № 1574
- 21 Кадетская школа № 1784
- 22 Российский химико-технологический университет имени Д. И. Менделеева
- 23 Российский государственный гуманитарный университет, Историко-архивный институт, Учебно-научный Мезоамериканский центр им. Ю. В. Кнорозова
- 24 Государственное бюджетное общеобразовательное учреждение школа № 1570

Парки и общественные пространства

- 25 Петровский парк
- 26 Патриаршие пруды
- 27 Тверской Бульвар
- 28 Сад Эрмитаж
- 29 Белая Площадь

Универмаги и салоны красоты

- 30 ЦУМ
- 31 ГУМ
- 32 Охотный ряд
- 33 Jean Louis David & Guinot
- 34 Blade & Brothers Barbershop

Достопримечательности

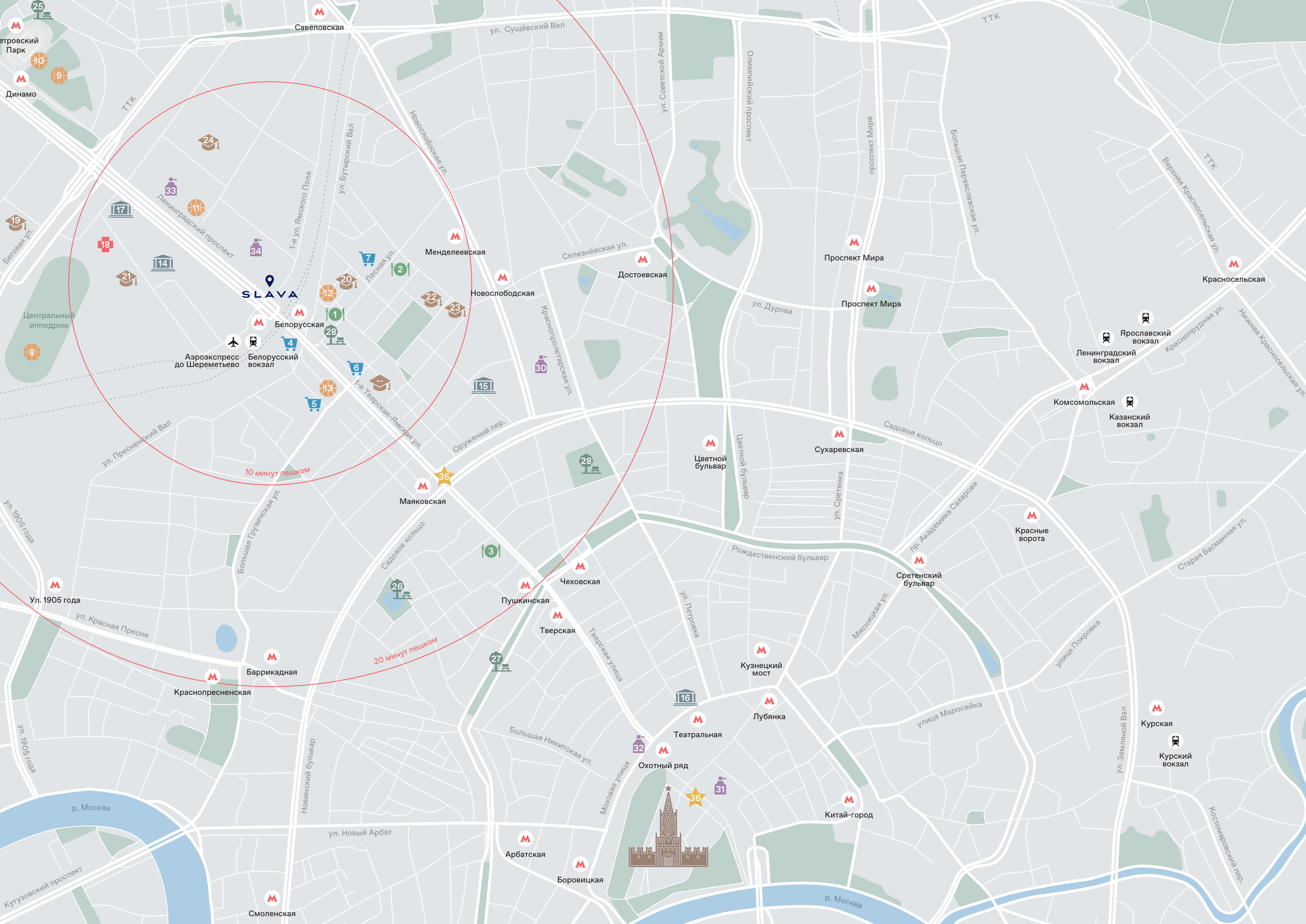
- 35 Триумфальная площадь
- 36 Красная площадь



Белая площадь



Музей русского импрессионизма

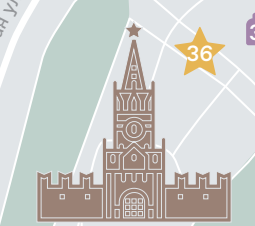


SLAVA

Белорусская
Аэроэкспресс до Шереметьево
Белорусский вокзал

10 минут пешком

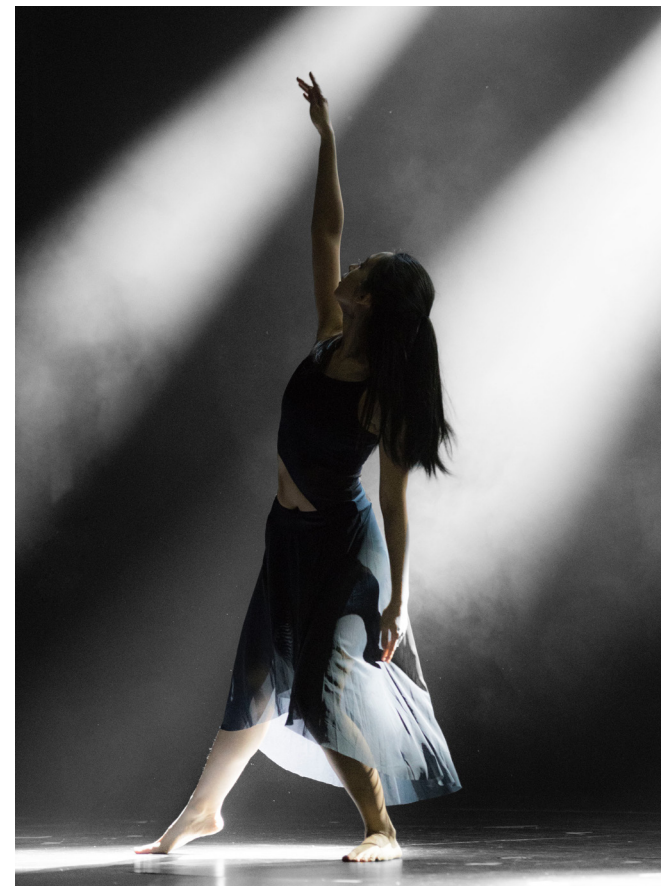
20 минут пешком



- Метро: Савеловская, Менделеевская, Новослободская, Достоевская, Цветной бульвар, Сухаревская, Красные ворота, Сретенский бульвар, Кузнецкий мост, Лубянка, Театральная, Охотный ряд, Китай-город, Арбатская, Боровицкая, Смоленская, Баррикадная, Краснопресненская, Пушкинская, Чеховская, Маяковская, Сухаревская, Комсомольская, Ярославский вокзал, Ленинградский вокзал, Казанский вокзал, Курский вокзал, Курская, Новослободская, Проспект Мира, Проспект Мира, Красносельская, Красносельская.
- Автобусы: 8, 9, 10, 11, 12, 13, 14, 15, 16, 17, 18, 19, 20, 21, 22, 23, 24, 25, 26, 27, 28, 29, 30, 31, 32, 33, 34, 35, 36.
- Другие объекты: Центральный ипподром, Аэроэкспресс до Шереметьево, Белорусский вокзал, Олимпийский проспект, Садовое кольцо, Большой Арбатский парк, Парк Горького, Парк Победы, Парк Дружбы Народов, Парк имени Героев-панфиловцев, Парк имени Юрия Гагарина, Парк имени Александра Пушкина, Парк имени Сергея Есенина, Парк имени Владимира Маяковского, Парк имени Бориса Пастернака, Парк имени Константина Симонова, Парк имени Николая Гоголя, Парк имени Михаила Булгакова, Парк имени Федора Шопена, Парк имени Петра Чайковского, Парк имени Сергея Прокофьева, Парк имени Дмитрия Шостаковича, Парк имени Антона Дворжанака, Парк имени Яна Пachelьского, Парк имени Карла Шнейдера, Парк имени Франца Шуберта, Парк имени Фридриха Шопена, Парк имени Роберта Шумана, Парк имени Людвика Ваньяна, Парк имени Антона Дворжанака, Парк имени Яна Пachelьского, Парк имени Карла Шнейдера, Парк имени Франца Шуберта, Парк имени Фридриха Шопена, Парк имени Роберта Шумана, Парк имени Людвика Ваньяна.



Центр имени
Вс. Мейерхольда



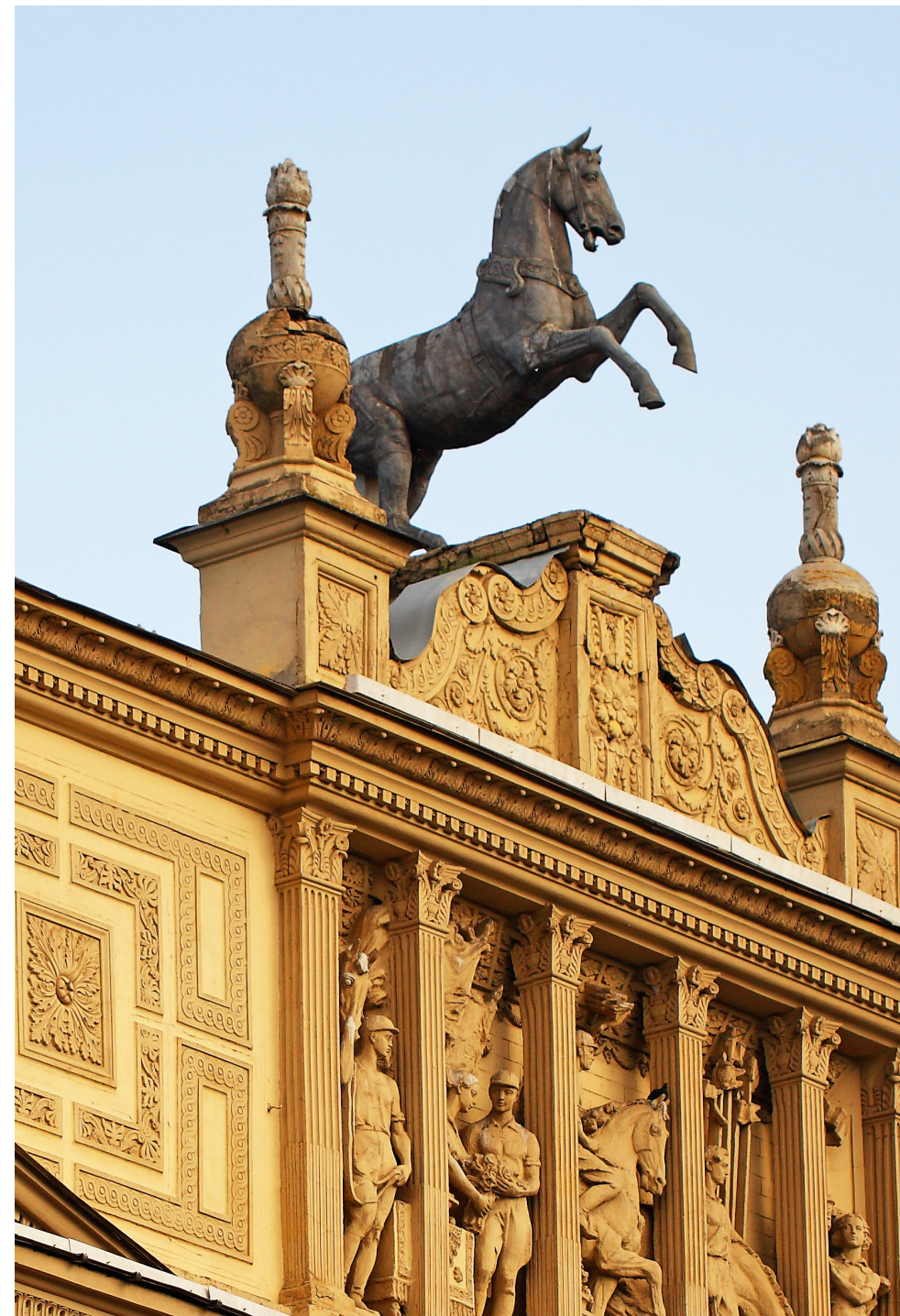
КУЛЬТУРА

Это район прогрессивных городских тенденций и современных сервисов, где сосредоточены музеи и театры, кофейни дроп-ин и рестораны высокой кухни, барбершопы и классы йоги, бары для любителей экзотических коктейлей и привычные спа-салоны. Здесь есть всё. Ценители культуры отметят близость Электротеатра «Станиславский», Концертного зала Чайковского или Музея современного искусства. Любители гастрономического разнообразия оценят непревзойденный выбор заведений, где можно попробовать тыкву по-сенегальски со специями, продегустировать чай любао или заказать веганское мороженое.

Район SLAVA интересен сам по себе. Пешая прогулка по окрестным улицам среди старинных и современных зданий напоминает увлекательный сюжет, и город раз за разом добавляет в свою историю новые подробности.



Музей русского
импрессионизма



Центральный
Московский
ипподром



ПРОГУЛОЧНЫЕ МЕСТА И ПАРКИ







«Мы проектировали
АРХИТЕКТУРА не фасады,
а человеческий
ОПЫТ, делаая

ЖИЗНЬ ЛЮДЕЙ

КАК

Phillip Ball,
главный
архитектор
проекта,
архитектурное
бюро Dyer

МОЖНО

КОМФОРТНЕЕ»

АРХИТЕКТУРА

Фасады

SLAVA привлекает внимание мягкими перепадами в этажности и современными фасадами с необычными резными «коронами». Фасады облицованы натуральным камнем. Этот материал отличает превосходная теплопроводность, а его структура не дает влаге впитываться. Лаконичные линии фасадов словно поднимают здания над землей, подчеркивая их устремленность ввысь. Облик SLAVA отдает должное стилю энергичных лидеров, нашедшему отражение в современной архитектуре Нью-Йорка и Лондона.



АРХИТЕКТУРА



В отделке фасадов гармонично сочетаются оттенки серебристого металла, темного кварцита и платинового серого цвета. В отделке входной группы используются надежные и долговечные материалы: лучшие сорта керамогранита, превосходный натуральный камень, алюминий, закаленное стекло.

АРХИТЕКТУРА

Технические характеристики фасадов

В облицовке фасадов комплекса SLAVA будут использоваться натуральный камень, клинкерная плитка и фасадные панели.

Технические характеристики окон

- Витражи жилой части – система из алюминиевого профиля с заполнением двухкамерным стеклопакетом.
- Окна жилой части – оконная система из алюминиевого профиля с заполнением двухкамерным стеклопакетом.
- Витражи 1 этажей – система из алюминиевого профиля с однокамерным стеклопакетом.
- Окна и витражные конструкции в части апартаментов комплекса (кроме противопожарных не открывающихся участков) предусмотрены с открыванием внутрь.



Освещение

Благодаря эффектной подсветке, ночная SLAVA станет новой доминантой Ленинградского проспекта, выделяясь на фоне монументального окружения.

Система светильников и тщательно подобранных светофильтров создаст величественный образ вашего нового дома, заметный в любое время суток. SLAVA только одна. Она не похожа ни на что другое в Москве — ни днем, ни ночью.



Панорамные окна

Большие окна с пониженной теплопроводностью обеспечивают высокий уровень инсоляции апартаментов. Благодаря увеличенной высоте оконных проемов даже начальные этажи окажутся во власти солнца. Панорамные окна этажей с террасами подарят обзор, от которого будет сложно отвести взгляд.



Dyer — архитектурное бюро (UK) с более чем 50-летней историей и успешными проектами, реализованными по всему миру. В московском офисе Dyer работают международные и российские специалисты, что дает возможность органично адаптировать концепции британских разработчиков под российские стандарты и технические требования. Работая в Москве с 2006 года, команда Dyer осуществила в России целый ряд знаковых проектов, получивших такие престижные архитектурные награды, как International Property Awards или Urban Awards.

КОМАНДА
— АРХИТЕКТОР

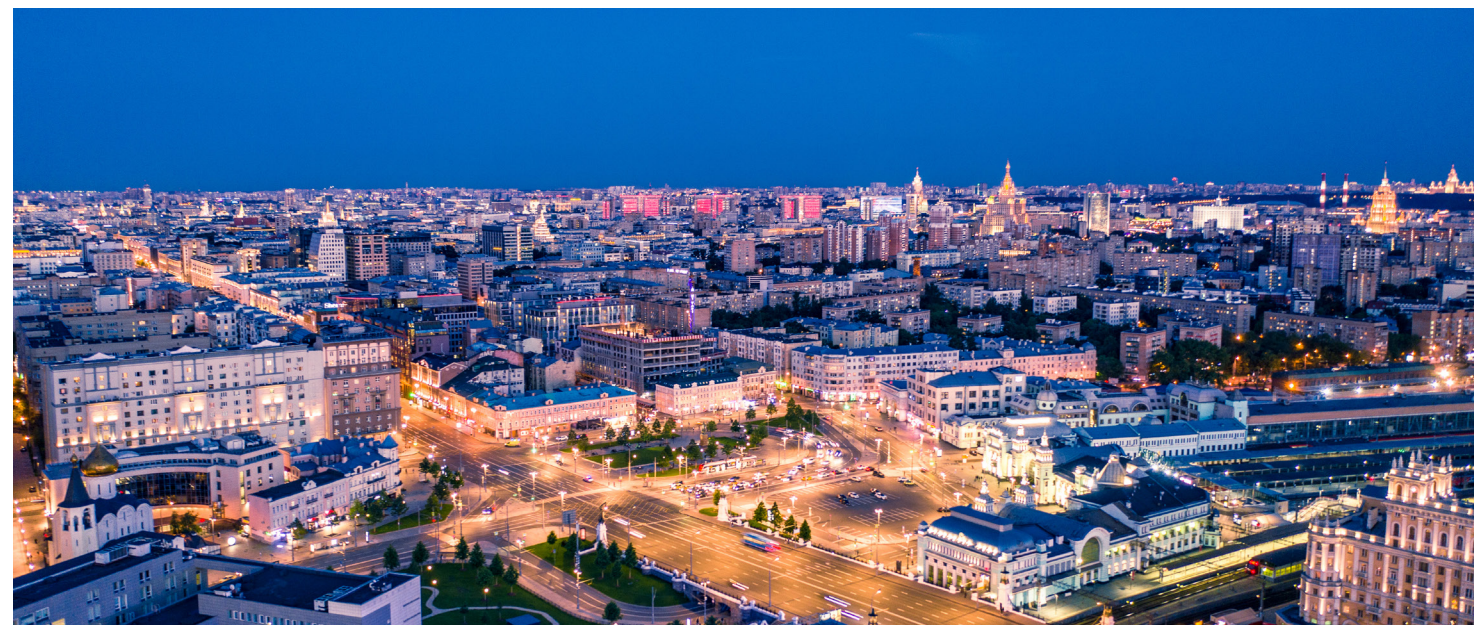


Philip Ball,
главный архитектор проекта,
архитектурное бюро Dyer

Из окон и террас SLAVA открывается завораживающие виды на центр Москвы.

ВИД ИЗ ОКОН

За покатыми крышами массивных зданий Тверской угадывается Садовое кольцо, за которым видны кремлевские башни и сверкающие на солнце купола Храма Христа Спасителя. Московский горизонт формируют сразу несколько доминант. На западе — строгие кристаллы Сити, на юго-востоке — готический силуэт сталинской высоты на Краснохолмской набережной, а на юго-западе — величественное главное здание МГУ.



Ночью эта панорама превратится в скопление живых огней. Никогда не спящая московская вселенная кажется бесконечной — и можно до бесконечности созерцать ее жизнь отсюда.



«Территория SLAVA,
деликатно сочетающая
природные

ВИДЫ С ТОНКИМ

ДИЗАЙНОМ,

МЯГКО ВЕДЁТ
РЕЗИДЕНТОВ И ГОСТЕЙ,
НЕ ОТПУСКАЯ ИХ
ВОСХИЩЕННОЕ ВНИМАНИЕ,
ПОКА ОНИ НЕ
ОЗНАКОМЯТСЯ
С ЛАНДШАФТОМ
ПОЛНОСТЬЮ»

Bill Basterfield,
автор проекта благоустрой-
ства, международное бюро
Gillespies

БЛАГОУСТРОЙСТВО

Элегантные здания SLAVA будут открывать Ленинградский проспект, задавая ему современный тон и драйв. Их респектабельные корпуса не раскрывают посторонним свои ценные секреты, главный из которых — частная дворовая территория. Чтобы оценить его мягкую атмосферу, нужно оказаться внутри.

Благоустройство



Частный двор SLAVA скрыт от городского шума и посторонних взглядов. Это зеленый оазис, в котором многолетние деревья, ажурные павильоны, предметы современного искусства и водные объекты образуют единую живописную композицию. Тщательно подобранные растения образуют ландшафт с поистине художественной палитрой.

Ухоженное внутреннее пространство разделено на зоны активности и релаксации, и даже небольшим уголкам найдено удачное применение. Компактные площадки для спорта и небольшие игровые зоны соседствуют с уединенными местами, созданными для работы на воздухе или созерцания природы.

БЛАГОУСТРОЙСТВО



Для неспешной прогулки по мощеному серпантину дорожек, беседы у воды или энергичной сессии воркаута нужно просто спуститься во двор. Летом здесь хорошо отдыхать в прохладной тени, гулять босиком по свежей траве, наблюдать игру отражений на поверхности дизайнерского пруда. Весной и осенью — наслаждаться цветением или красками опадающей листвы.

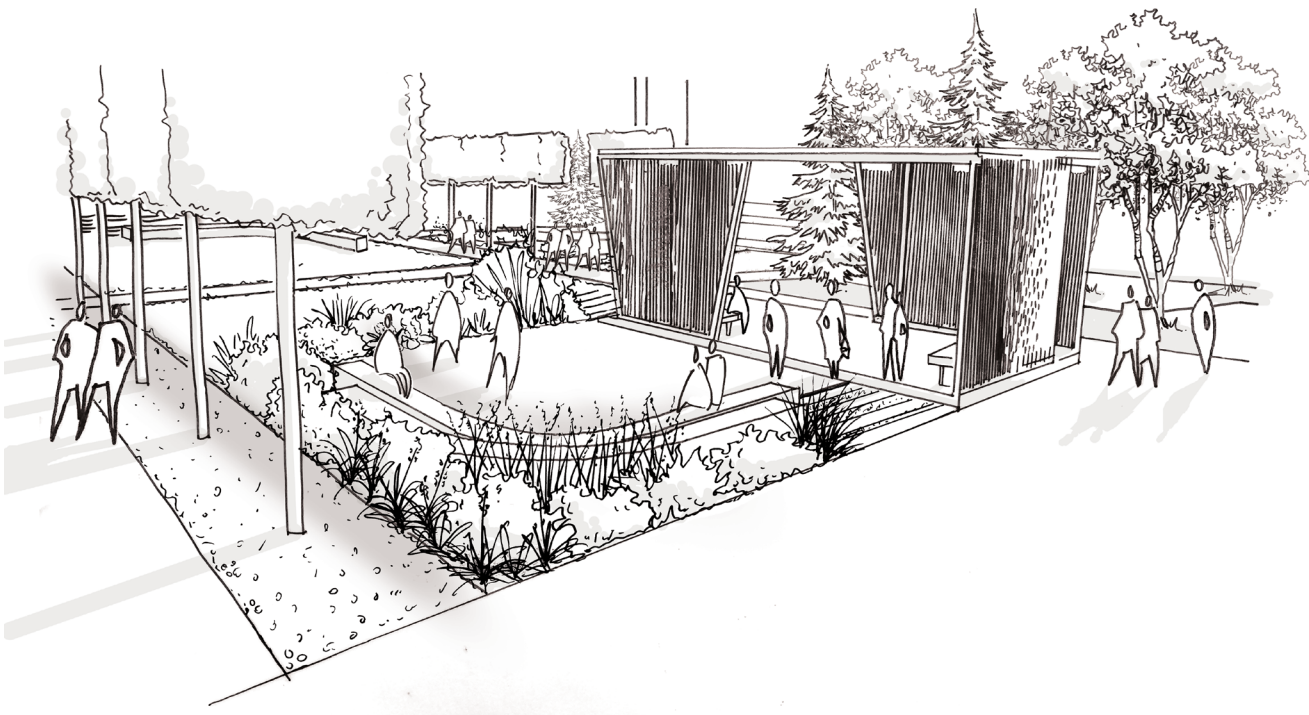




Внутреннее пространство целиком превратится в оранжерею под открытым небом, составленную из тщательно отобранных цветов, деревьев и кустарников. Вдоль дорожек вырастут стройные каштаны, изящные вязы и густые остролистные клены.

Покрyтия:

- Парковые дорожки.
- Переход от мощения к озеленению.
- Площадки для спорта и игровые зоны с прорезиненными покрытиями.



БЛАГОУСТРОЙСТВО

- Приватный сад спрятан от городского шума и посторонних взглядов. Это зеленый оазис, в котором многолетние деревья, ажурные павильоны, предметы современного искусства и водные объекты образуют единую живописную композицию. Пруд с фонтаном станет любимым местом дружеских встреч.
- Компактные площадки для спорта и игровые зоны.
- Оранжерея под открытым небом, составленная из тщательно отобранных цветов, деревьев и кустарников.
- Парковые скамьи и уютные деревянные беседки.
- Лаконичные скульптурные миниатюры.
- Ландшафтное освещение.
- Сквозной выход во двор и на улицу.

Колоритная флора SLAVA станет живописным полотном, не теряющим красок даже в метель. В теплое время эту скрытую от внешнего мира картину оживят яркие краски цветущих многолетних растений.

Лаконичные скульптурные миниатюры добавят саду ощущение современной галереи на ярком природном фоне. Ее экспонаты каждый день будут удивлять новым видом прочтения, в зависимости от ракурса наблюдения, погодных явлений и времени суток.





В частном дворовом пространстве органично соединяются четыре элемента гармоничной жизни — солнце, земля, вода и воздух. Прозрачная вода прудов олицетворяет глубину, а тенистые деревья в центре сада — рост и устойчивость. Пруд с фонтанчиками станет любимым местом дружеских встреч, неторопливых бесед и уединенных размышлений.

Благоустройство



Мягкое ландшафтное освещение сделает прогулки во дворе комфортными и безопасными в любое время суток. Тихий плеск воды, щебет птиц, запахи цветения и Белая Площадь в паре минут ходьбы. Что, если сегодня побудем дома?

Скульптор, художник и ювелир Даши Намдаков родился в России, живет в Англии, сотрудничает с мастерскими Италии, а работает по всему миру. Ему удалось превратить язык национальной традиции в актуальное искусство.

АРТ



Его почерк приобрел всемирную узнаваемость, произведения экспонируются в арт-галереях первой величины и вошли в крупнейшие частные коллекции. Наиболее заметные работы Даши Намдакова стали знаковыми городскими арт-объектами – такими, как скульптура «Чингис-хан», установленная в лондонском Гайд-парке.

Основная тема скульптурных работ Даши – свободное взаимопроникновение культур, формирующее менталитет современного человека. Скульптуры Намдакова находятся в частных собраниях России, Германии, Франции, Бельгии, Швейцарии, Финляндии, Японии и США. В России его работы хранятся в Государственном Эрмитаже, Государственном музее искусства народов востока, Российском музее современного искусства – а теперь они станут частью общественного арт-пространства SLAVA.



Bill Basterfield,
автор проекта благоустройства,
международное бюро Gillespies

КОМАНДА — БЛАГОУСТРОЙСТВО

Gillespies имеет более чем 50-летний опыт проектирования городской среды, ландшафтной архитектуры и общественных пространств. Проекты бюро отличает умелое использование природных и культурных особенностей в контексте архитектурного решения. Работы компании отмечены множеством международных премий, а проектные мастерские работают в Великобритании, России, странах Ближнего и Среднего Востока.

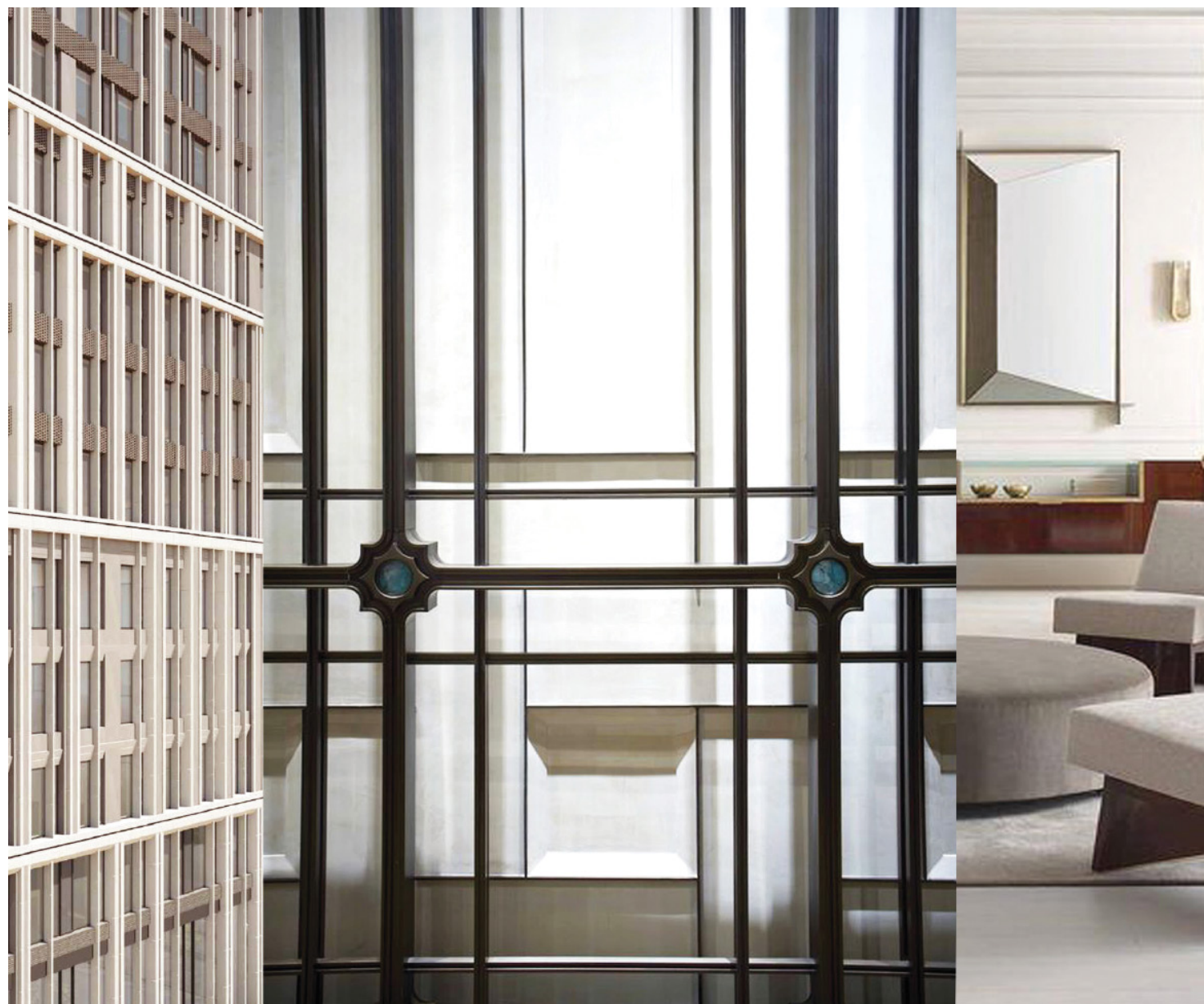
ЛОББИ-БАР И ЛАУНЖ-ЗОНЫ

«Лобби SLAVA
станет
пространством
для работы
и жизни,

Разрабатывая дизайн лобби для SLAVA, мы вдохновлялись примерами зданий жилых апартаментов Нью-Йорка и Лондона, где присутствует ощущение минималистичной роскоши и спокойствия.

ПОЗВОЛЯЯ
ЖИЛЬЦАМ
наполнить его
своей энергией»

ЛОББИ-БАР И ЛАУНЖ-ЗОНЫ



Может ли холл стать чем-то большим, чем местом, где улица переходит в дом? Лобби корпусов B1 и B2 воплощает принципиально новое видение этого пространства, встречающего каждого из нас ежедневно. Теперь это тщательно продуманное и комфортное продолжение апартаментов. Выпить утренний кофе с круассаном; пообщаться с соседями за бокалом вина; провести встречу в одной из переговорных; поужинать в ресторане или скоротать время в баре – все это вы можете сделать, не покидая собственного здания. В заведениях лобби, как в лучших отелях, вам рады в любое время суток.

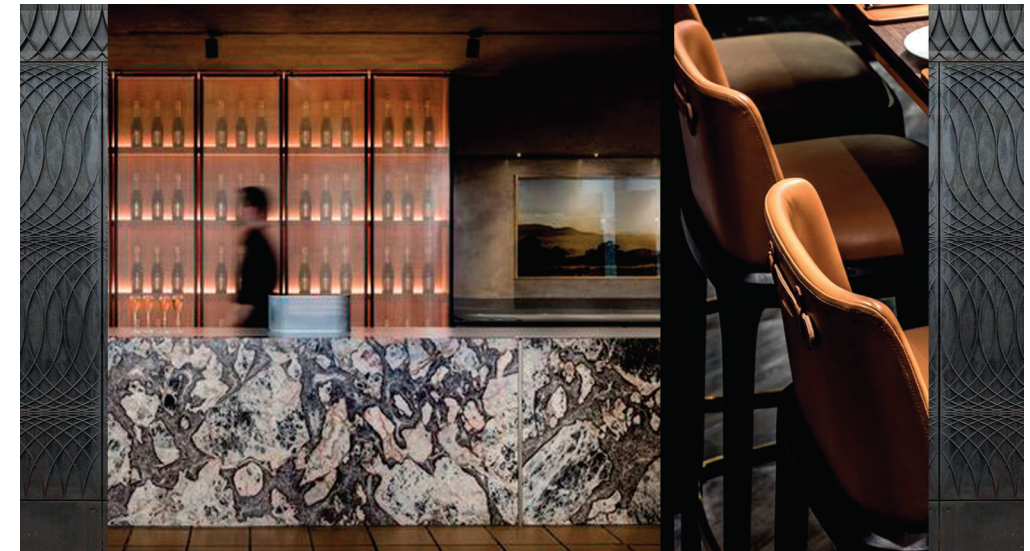
Холлы SLAVA могут перевоплощаться, подстраиваясь под ваши потребности. Открытый лобби-бар в корпусах B1 и B2 стал частью привычной зоны ресепшн, а в пространстве нашлось место многофункциональным переговорным комнатам с даром быстрой трансформации. Умно организованные раздвижные стены моментально превращают большой конференц-зал в несколько компактных помещений для деловых встреч. Лобби SLAVA из обычного холла бизнес-класса превращается в удивительного посредника с большими и разнообразными возможностями, готового исполнить самые неожиданные запросы своих резидентов.

Sundukovy Sisters создают интерьеры общественных пространств в Европе, США, на Ближнем Востоке и в Азии. Главный офис студии находится в Москве, представительства открыты в Париже, Берлине, Дубае, Нью-Йорке и Лондоне. Портфолио насчитывает более 30 проектов международных сетей и бутик-отелей, 70 ресторанов, баров и кафе, 70 офисов, банков и магазинов.



Фото: Stephan Julliard

Ирина и Ольга Сундуковы,
авторы дизайна общественных
пространств корпусов В1 и В2,
дизайн-студия Sundukovy Sisters



КОМАНДА —
ДИЗАЙН ИНТЕРЬЕРОВ

Изысканное
сочетание
натурального камня
и лучших сортов
дерева в интерьерах
коридоров

ДИЗАЙН ОБЩЕСТВЕННЫХ
ПРОСТРАНСТВ

SLAVA
создает ощущение
роскоши и
качества, присущее
ЭКСКЛЮЗИВНЫМ
клубам
и ПЯТИЗВЕЗДОЧНЫМ
отелям

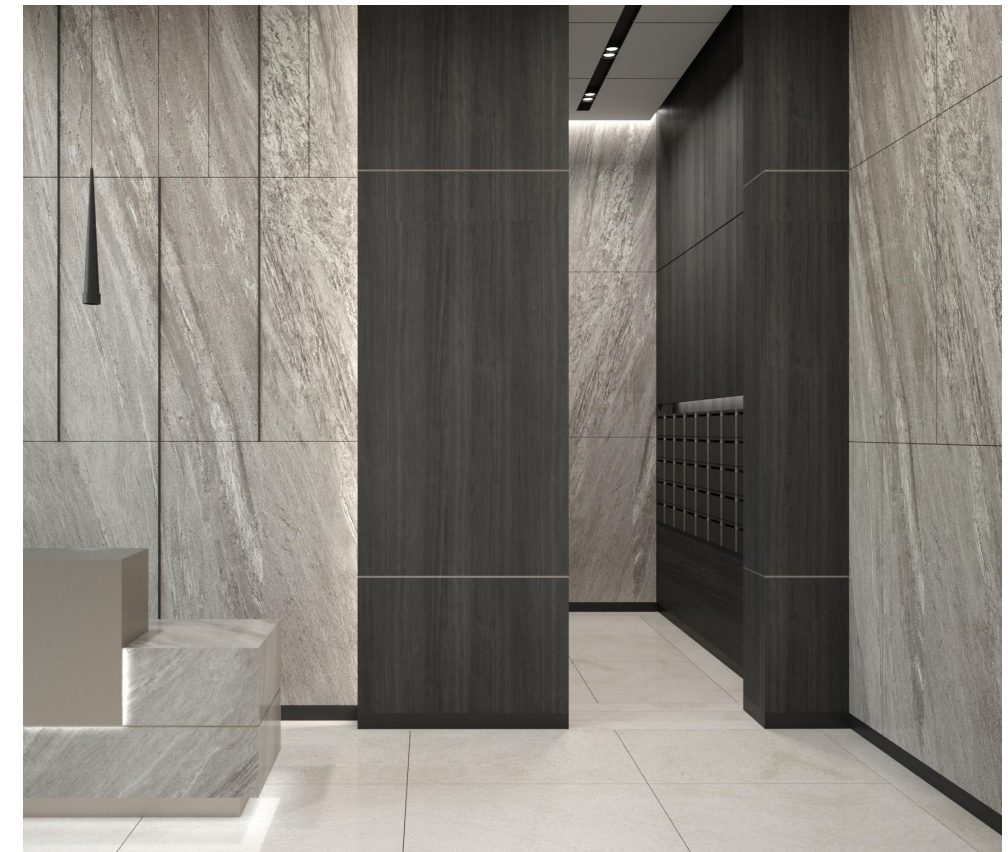
Philip Ball, главный архитектор проекта,
архитектурное бюро Dyer

ДИЗАЙН ОБЩЕСТВЕННЫХ ПРОСТРАНСТВ

В расположении помещений лобби учтен рост популярности курьерской доставки. Само пространство отделяет резидентов от курьеров и водителей. Псылки передаются в специальное отделение, откуда их в любой удобный момент забирают владельцы.

Дизайн с внутренним достоинством, качество натуральных материалов, продуманная планировка, сервис премиум-ресторана — такова формула лобби нового поколения, выведенная в SLAVA. Это элегантное и по-домашнему уютное место, двери которого всегда открыты для вас. Дом, каким вы его любите, начинается на пороге вашего лобби.

- Вход в лобби на уровне земли.
- Лаунж-зоны.
- Лобби-бар в корпусах В1 и В2
- Консьерж-сервис 24/7.
- Гостевые санузлы.
- Колясочные.
- Зона хранения велосипедов.
- Мойка для лап собак после прогулки.
- Wi-fi-сеть на придомовой территории и на первых этажах.
- Система усиления сотовой связи: паркинг, лифты, лобби.



В холлах корпусов В3–В6, проекты которых созданы в архитектурном бюро Duer, воплощаются идеи современной классики — продуманный минимализм и сочетания элегантных контрастных тонов. В отделке применяются натуральные материалы: полированный мрамор, матовая бронза, панели из благородных сортов дерева.

ОТДЕЛКА WHITE BOX

- Качественная входная дверь.
- Электрощитовое оборудование и скрытая разводка сетей.
- Выключатели и розетки.
- Панорамные окна в пол.
- Оконная фурнитура.
- Энергоэффективное, шумопоглощающее стекло.
- Ниша для установки скрытой системы смыва.
- Вывод и слив под душ.
- Вывод под унитаз.
- Вывод слива под ванну.
- Вывод сетей Интернет и кабелей IP-телевидения.
- Вывод сети освещения.
- Вывод кабеля розеточных групп.
- Возведение межкомнатных перегородок.
- Высококачественное выравнивание стен.
- Стяжка пола.
- Скрытая разводка инженерных коммуникаций.
- Установка выключателей и розеток.

- Ниша для установки скрытой системы смыва.
- Вывод и слив под душ.
- Вывод под унитаз.
- Вывод слива под ванну.
- Вывод сетей Интернет и кабелей IP-телевидения.
- Вывод сети освещения.
- Вывод кабеля розеточных групп.
- Возведение межкомнатных перегородок.
- Высококачественное выравнивание стен.
- Стяжка пола.
- Скрытая разводка инженерных коммуникаций Rehau или Uropog (Германия).
- Установка выключателей и розеток.

Апартаменты SLAVA доступны в предчистовой отделке white box. Проектом предусматривается разводка коммуникаций, стяжка, установка выключателей и возведение межкомнатных перегородок. За вами — финишная отделка, включающая выбор стиля и дизайн-проект, отделка стен и потолка, подходящее напольное покрытие, мебель и световые решения.

SLAVA предлагает вам нижеследующие иллюстрации и описания возможных стилистических идей, которыми может руководствоваться ваш дизайнер.

АВТОРСКИЙ ДИЗАЙН ИНТЕРЬЕРОВ В СТИЛЯХ «МОДЕРН» И «КЛАССИКА»

Дизайн интерьера в стиле
"Модерн"



Дизайн интерьера в стиле
"Классика"



Авторский дизайн апартаментов, разработанный известным британским бюро Dyer, представлен в двух стилях – «модерн» и «классика». Этими идеями может руководствоваться ваш дизайнер при создании индивидуального проекта интерьера.

ОТДЕЛКА АПАРТАМЕНТОВ — КЛАССИЧЕСКИЙ СТИЛЬ



В классическом интерьере преобладают элегантные светлые тона — он наполнен светом, даже если за окном пасмурно. Классика предпочитает мягкую сдержанность и материалы высокого качества — натуральное дерево, мрамор, текстиль благородных оттенков. Святая святых квартиры, просторная кухня, отделана лучшим керамогранитом нежнейших пастельных тонов. В ванной комнате светлый керамогранит и подобранная в цвет плитка создадут приподнятое настроение. Светлый настрой передается и комнатам, где теплый оттенок дубового паркета контрастирует с безупречной белизной идеально ровного потолка.



ОТДЕЛКА АПАРТАМЕНТОВ —
КЛАССИЧЕСКИЙ СТИЛЬ



ОТДЕЛКА АПАРТАМЕНТОВ — СТИЛЬ МОДЕРН

Для отделки в современном стиле характерны теплые и темные цвета, символизирующие приватность. Appetитная кофейно-бежевая гамма кухни, создаваемая плиткой из лучшего керамогранита, поддерживается уютными тонами ванной, смягчающими строгую геометрию ее интерьера. В комнатах господствуют оттенки серого, графита и кофе с молоком, располагающих к спокойному мироощущению и безмятежному отдыху. Строгий контур навесных потолков, мягкий рассеянный свет и ненавязчивый декор домашнего текстиля завершают образ вашего дома — камерного и гармоничного мира, в котором все устроено так, как вы любите.



SLAVA сопутствует тому, кто путешествует по жизни с драйвом. Просторный отапливаемый подземный паркинг комплекса рассчитан на 253 машино-мест и оборудован системами подкачки шин и зарядки электромобилей. Площадь машино-мест варьируется от 13,2 м² (для автомобилей среднего и малого класса) до 22,3 м² (для внедорожников). На этом же уровне располагаются велозона и келлеры – полноценные кладовые площадью 2,7–14,9 м² с возможностью установки стеллажей.

ПАРКИНГ



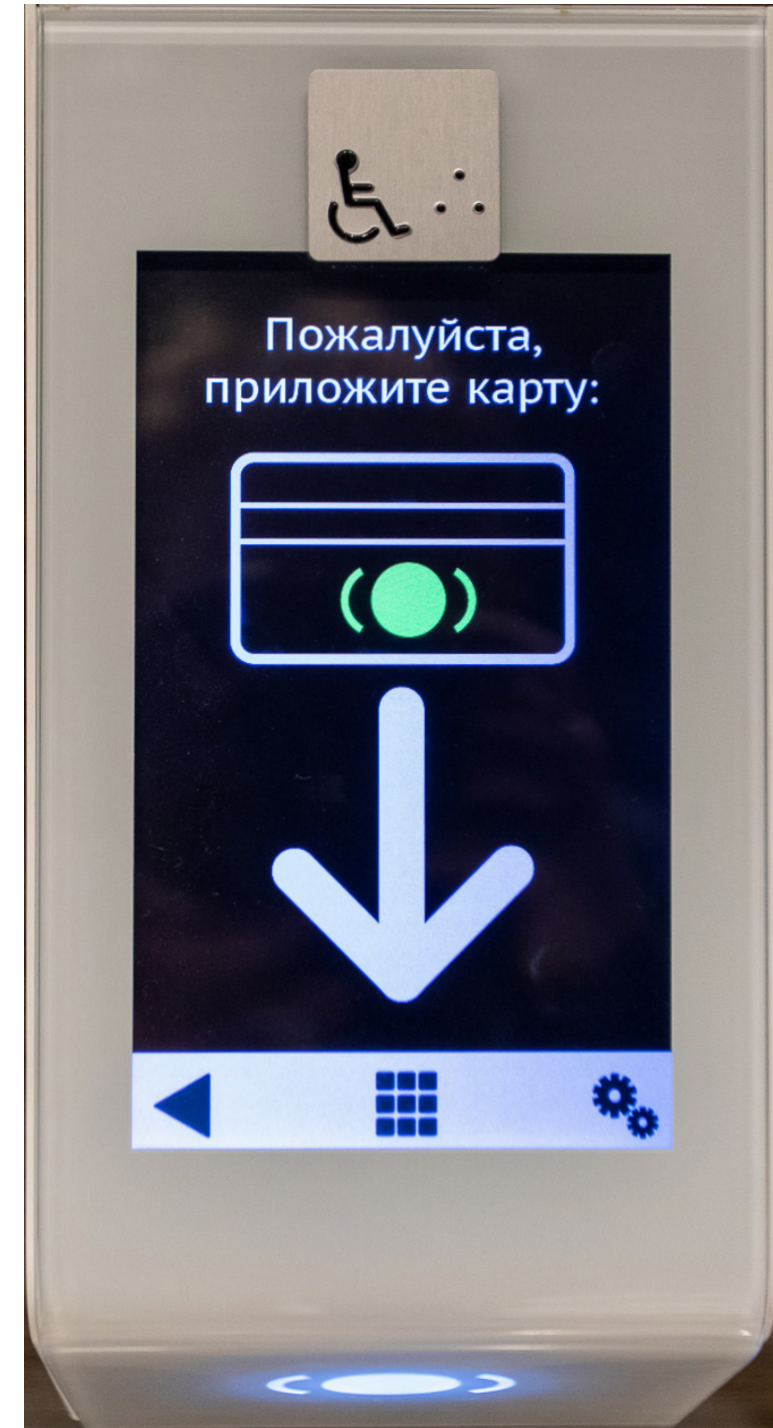
- автоматические ворота.
- круглосуточное видео- наблюдение.
- наглядная навигация.
- рампа с плавным уклоном для комфортного въезда спорткаров.
- тележки для удобной выгрузки продуктов.
- велопарковка.
- келлеры (67 шт.)
- машино-места с возможностью зарядки электротранспорта.

БЕЗОПАСНОСТЬ

Создавая SLAVA, мы проектировали ваше спокойствие:

- территория комплекса огорожена по периметру.
- консьерж-сервис в каждом корпусе 24/7.
- круглосуточное видеонаблюдение охватывает прилегающие участки.
- придомовая территория, входные группы, подземный паркинг, лифты, межквартирные коридоры этажа находятся под непрерывным мониторингом.
- жилые, общественные и технические помещения оснащены охранно-пожарной сигнализацией.
- вход в лобби по отпечатку пальца / face id / система электронных пропусков.
- система распознавания гос номеров автомобилей + RFID + карточка для контроля доступа резидентов в паркинг.
- передвижения в зоне паркинга фиксируются видекамерами.

SLAVA обеспечит вашу безопасность на высоком уровне.



ИНЖЕНЕРНЫЕ СИСТЕМЫ

Современные инженерные системы SLAVA незримо создают уют, сберегая ресурсы:

- Современные скоростные лифты европейского производителя (Германия) с минимальным уровнем шума, время ожидания не более 70 секунд.
- VRF системы с водяным охлаждением «отвечают» за приятный микроклимат.
- Встраиваемые конвекторы в пол и возможность устройства теплого пола в ванных, обеспечивают равномерное тепло.
- Система дополнительной очистки воды.
- Система умных датчиков потребления снижает коммунальные расходы. Показания счетчиков фиксируются автоматически, экономя ваше время.



Система «Умный Дом» позволит вам управлять комфортом даже на расстоянии. Прикосновением к смартфону вы сможете перевести энергоснабжение квартиры в режим stand-by, «утро» или «я ушел», а удаленный контроль открытия входной двери оповестит вас о проникновении, продублировав тревожный сигнал на пульт охраны или консьержа. Система предупредит о возможных протечках и перекроет воду; она оптимизирует режимы вентиляции и кондиционирования, освещения и отопления – словом, сделает вашу жизнь проще и безопаснее.



Мы позаботились о вашем спокойствии, снабдив стены и перекрытия дополнительной звукоизоляцией. Но SLAVA – не мир безмолвия, а центр активной жизни, где всегда происходит что-то интересное. Общая wi-fi-сеть с доступом из любой точки комплекса позволит всегда оставаться на связи с работой, домом и всем миром.

СЕРВИС И ЭКСПЛУАТАЦИЯ



Через современное мобильное приложение вы сможете в один клик заказать любую услугу, вызвать сотрудника, заказать пропуск, проконтролировать информацию счетчиков, обратиться в консьерж-сервис. Принимаются любые обращения: голосовые, письменные, через веб-сайт, мессенджер или приложение. Обеспечивая комфорт, управляющая компания позаботилась о том, чтобы любой контакт с ней был максимально комфортным.



Управляющая компания возьмет на себя всю незаметную, но очень важную работу по поддержанию зданий и территории SLAVA в безупречном состоянии.

В число её обязанностей входят:

- клининг.
- уборка территории и вывоз бытовых отходов.
- техническое обслуживание.
- эксплуатация инженерных систем.
- охрана и контрольно-пропускная система.



Сервисная компания Moss Hospitality воплощает премиальную сервисную модель, успешно реализованную в Moss Boutique Hotel. Ее составляющие — всеобъемлющий перечень услуг, требовательный подход к партнерам, уникальный практический опыт в сфере гостеприимства и особое внимание к тонким деталям. Умело сочетая премиальный сервис бутик-отеля с набором разнообразных услуг, MOSS предлагает резидентам SLAVA больше, чем сервис — новую философию жизни.

Сервисная компания
Moss Hospitality



КОМАНДА —
СЕРВИС

Внутреннее пространство SLAVA тщательно продумано. Проект предусмотрел всё необходимое для полноценной жизни современного жителя Москвы. Отличительной особенностью комплекса стали многофункциональные лобби.

Сердце проекта – лобби бар с изысканной японской кухней и коктейльной картой составленной лучшими барменами города, место для встреч, общения и переговоров, где предусмотрены различные по формату переговорные комнаты, доступные на почасовой основе, включая опции сервировки от ресторанных операторов, расположенных в проекте. Уютный ресторан итальянской кухни с дровяной печью для семьи и детей. Гастрономическое бистро русской и европейской кухни для деловых встреч и с доставкой в ваш дом, в формате room service, пекарня со свежей выпечкой каждый день и кулинария, аптека, магазин цветов и подарков, косметика, студии персональных тренировок по самым актуальным программам – йога, стретчинг, пилатес и функциональный тренинг, студия красоты, детский образовательный центр с уникальной Реджио-педагогикой, банковский сервис и все необходимые службы быта.

ВНУТРЕННЯЯ ИНФРАСТРУКТУРА

В холлах корпусов B1 и B2 зона ресепшн совмещена с кофе-баром, где можно выпить чашечку кофе или бокал просекко. Отдых органично сочетается с работой: из холла можно перейти в коворкинг с презентационным залом и переговорной. В приватном саду предусмотрены детские площадки с современным игровым оборудованием.

Основная часть заведений SLAVA размещается на первых этажах корпусов. Жители могут попасть сюда, минуя двор – просто спустившись на лифте.





Финансовые партнеры



Акционерное общество «ДОМ.РФ» – финансовый институт развития в жилищной сфере, созданный в 1997 году постановлением Правительства РФ для содействия проведению государственной жилищной политики. ДОМ.РФ реализует такие направления, как привлечение инвестиций, повышение качества и доступности жилья за счет разработки и внедрения федеральных стандартов для выгодного приобретения жилья в ипотеку.

**Специализированный
Застройщик Слава -
группа компаний**



ВЭБ РФ – государственная корпорация, созданная в целях долгосрочного экономического развития России. В партнерстве с ведущими коммерческими банками ВЭБ.РФ финансирует масштабные проекты развития инфраструктуры, промышленности, социальной сферы, в том числе направленные на укрепление технологического потенциала и повышение качества жизни людей.



**КОМАНДА ПРОЕКТА
ЛУЧШЕЕ ОТ ЛИДЕРОВ**

Девелопер проекта

MR GROUP

Компания MR Group успешно работает на российском рынке с 2003 года и является одним из лидеров в девелопменте жилой и коммерческой недвижимости. Портфель компании – это 42 объекта общей площадью 7 млн кв. м в Москве, Московской области и Сочи.

Компания входит в топ-3 крупнейших застройщиков Москвы, по данным рейтинга аналитического центра ЦИАН и РБК, и в топ-7 крупнейших застройщиков России, по версии аналитического агентства Infoline и Национального объединения застройщиков жилья.

Накопленный профессиональный опыт позволяет MR Group оказывать полный спектр услуг: от подбора площадки под объект недвижимости, анализа эффективности, создания концепции проекта, получения разрешительной документации до проектирования, осуществления строительства, продвижения, реализации и дальнейшей эксплуатации.

КОМАНДА ПРОЕКТА
ЛУЧШЕЕ ОТ ЛИДЕРОВ



Dyer

Архитектура
Dyer — международное архитектурное бюро (UK) с более чем 50-летней историей, осуществившее в России целый ряд знаковых проектов.



GILLESPIES

Благоустройство
Международное бюро Gillespies более 50 лет проектирует городскую среду и общественные пространства. Работы компании отмечены рядом престижных премий.



S + S sundukovy sisters



MOSS

Дизайн интерьеров
Sundukovy Sisters создают интерьеры общественных пространств в ведущих городах мира. В портфолио — десятки успешно реализованных проектов самого высокого уровня.

Сервис
Сервисная компания Moss Hospitality воплощает премиальную сервисную модель, с успехом реализованную на практике в Moss Boutique Hotel.

SLAVA

комплекс премиум-класса