

🕒 Создано: 17.04.2025 в 16:25

Обновлено: 27.01.2026 в 10:27

<https://move.ru/objects/9277233596>

**СТАНИСЛАВ,**  
**РиелтСтройНедвижимость**  
**79252074413**

**Алешино, Центральная, д. 72**

**5 970 000 ₽**

Алешино, Центральная, д. 72

Шоссе

[Новорижское](#) ~85 км от МКАД

для заметок

## Дом

Жилая площадь

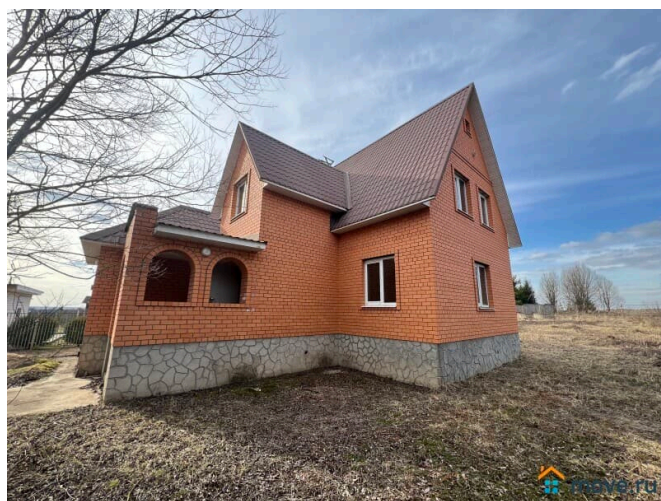
100 м<sup>2</sup>

Площадь кухни

10 м<sup>2</sup>

Общая площадь

130 м<sup>2</sup>



## Детали объекта

Тип сделки

Продам

Раздел

[Дома, дачи](#)

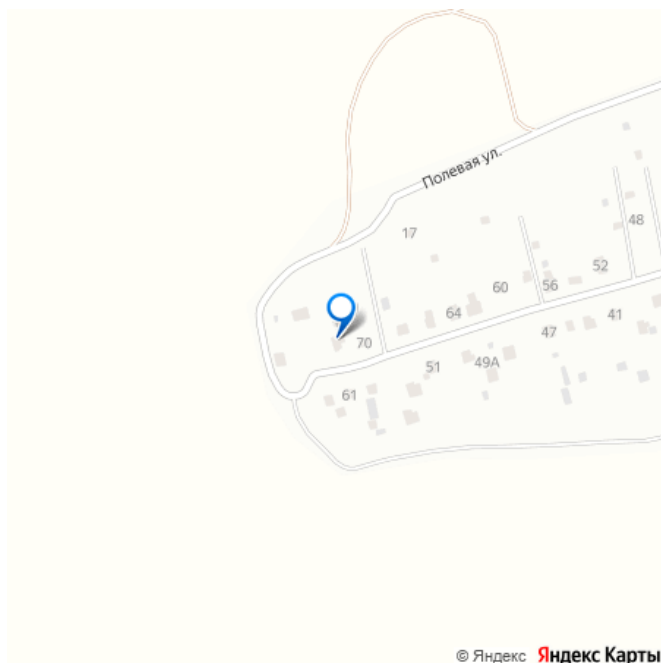
Строение

Кирпичное

возможен торг, туалет в доме, душ в доме, кухня,  
отопление, водопровод, канализация, электричество, ПМЖ

## Описание

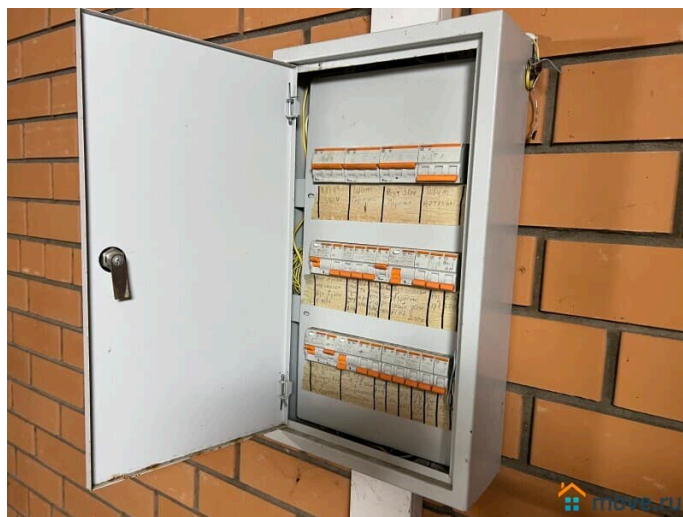
Вашему вниманию предлагается к продаже кирпичный 2-х этажный зимний дом для круглогодичного проживания (130 кв.м.) + гараж, на земельном участке 12 соток ИЖС в тихой не проездной деревне Алешино



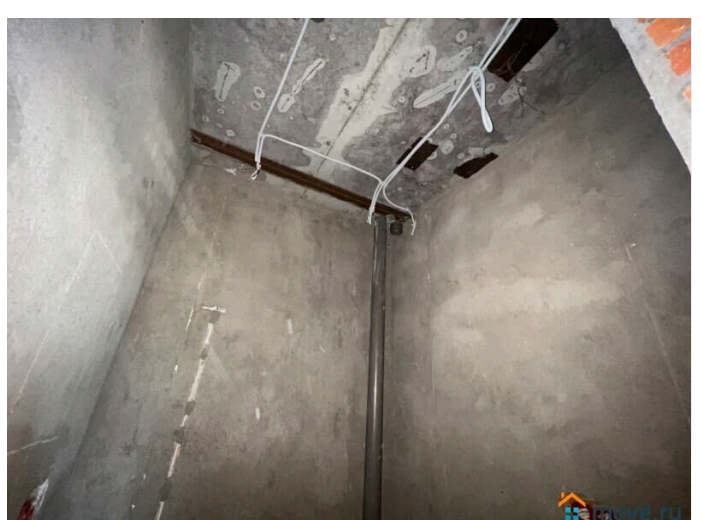
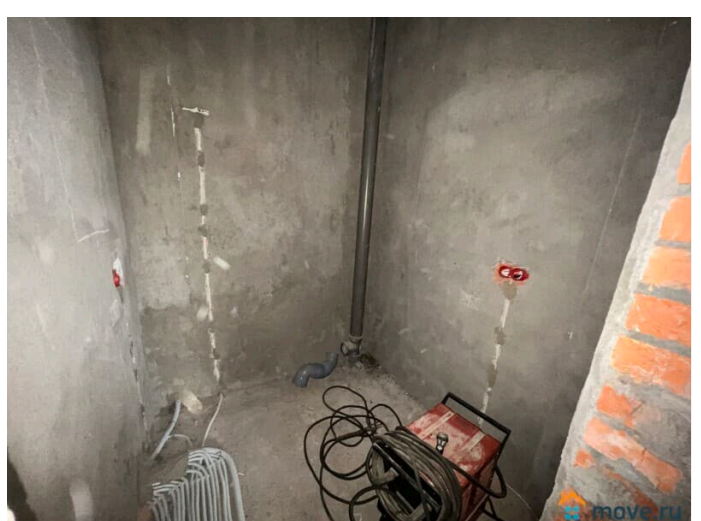
Рузского городского округа Московской области. 85 км от МКАД по Минскому, Можайскому, Новорижскому шоссе до г. Руза 9 км, до г. Можайск 18 км. Хорошая транспортная доступность: остановка общественного транспорта в 500 м от дома, можно доехать своим ходом до г. Можайска и до г. Руза. В 1 км от дома в деревне Константиново, расположено небольшое водохранилище реки Пальна со своим пляжем и облагороженным берегом. Охота, рыбалка, грибы, ягоды. В 15 минутах езды на автомобиле расположены Можайское, Рузское, Озернинское водохранилища. В 2 км от деревни Алешино расположен крупный населенный пункт Клементьево, в котором имеется вся необходимая инфраструктура: школа, детский сад, клуб, администрация, магазины. Дом зарегистрирован с назначением Жилой дом, в нем можно прописаться, купить в ипотеку и использовать мат.капитал. Хороший подъезд, асфальтированная дорога, зимой чистится, постоянное круглогодичное освещение территории в ночное время суток. Многие проживают круглогодично. Земельный участок 12 соток (ИЖС), ухоженный, ровный, прямоугольной формы, со всех сторон огорожен забором, въезд на участок, оборудован воротами и калиткой. Стоянка для автомобиля, дорожки по участку вымощены плиткой. Посажены молодые деревья и кустарники

Строения, расположенные на участке: 1. Двухэтажный зимний дом 2007 года постройки общей площадью 130 кв.м., материал стен - кирпич, фундамент - железобетонные блоки, крыша - металлочерепица, Планировка дома: Первый этаж - гостиная, кухня, котельная, санузел, холл, тамбур. Второй этаж - три спальни, игровая, санузел с душевой. Коммуникации в

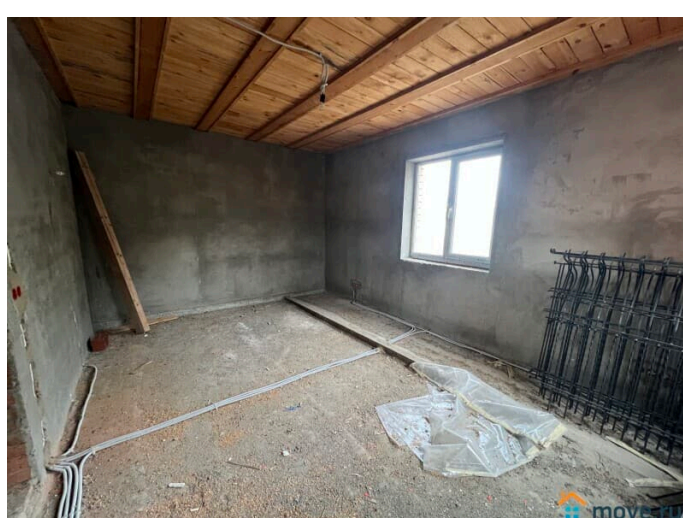
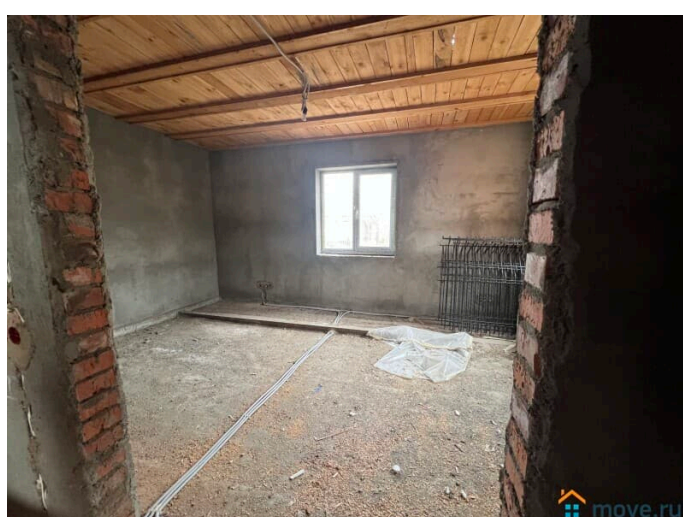
доме - электричество - 15 кВт подключено, сделана разводка электрики по всему дому, вода - сделан вывод водопровода из дома, разводка труб по всему дому (кухня, санузел), подготовлены кольца для прокладки воды из колодца, канализация - сделан вывод канализационной трубы в септик, сделана разводка канализационных труб по всему дому, возможно подключение высокоскоростного оптоволоконного интернета. Магистральный ГАЗ по программе газификации в 2026 году. В подарок покупателю дома остаются строительные материалы для монтажа отопления (трубы, радиаторы биметаллические на весь дом, водонагреватель Аристон, пиломатериалы и тд. 2. Хозблок для хранения инструментов и садового инвентаря. Окружающая местность: Экологически чистый район 100 км от МКАД, рядом лес, водохранилище реки Пальна со своим пляжем и облагороженным берегом, очень тихое место, отсутствие шума, машин. ДОКУМЕНТЫ В ПОЛНОМ ПОРЯДКЕ (жилой дом и земельный участок оформлены в собственность, в доме можно прописаться, межевание участка проведено). Этот дом можно купить в ипотеку, можно использовать мат капитал. Просмотр по предварительной договоренности.



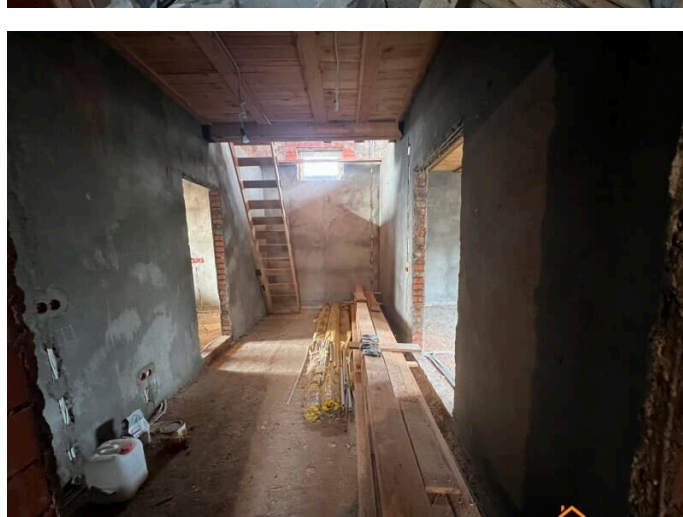
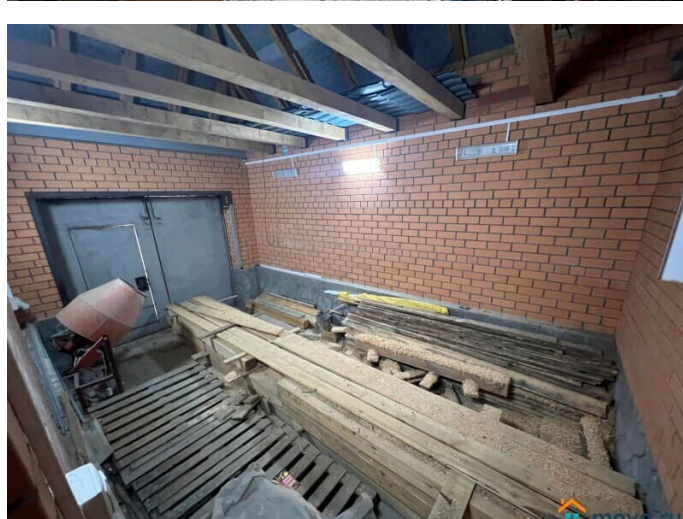
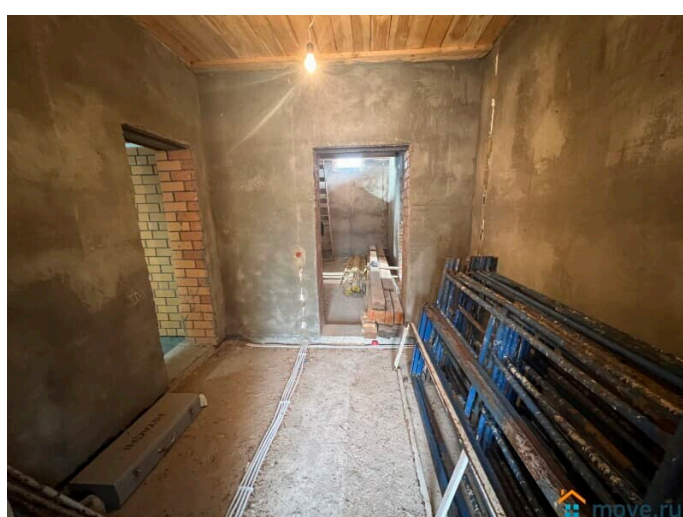




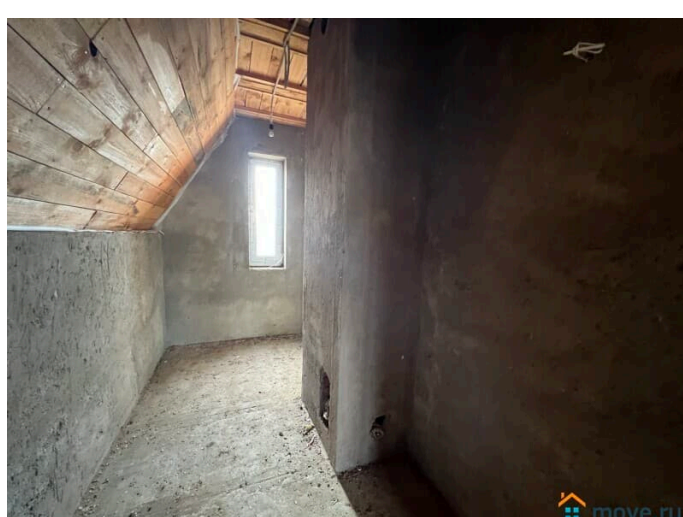
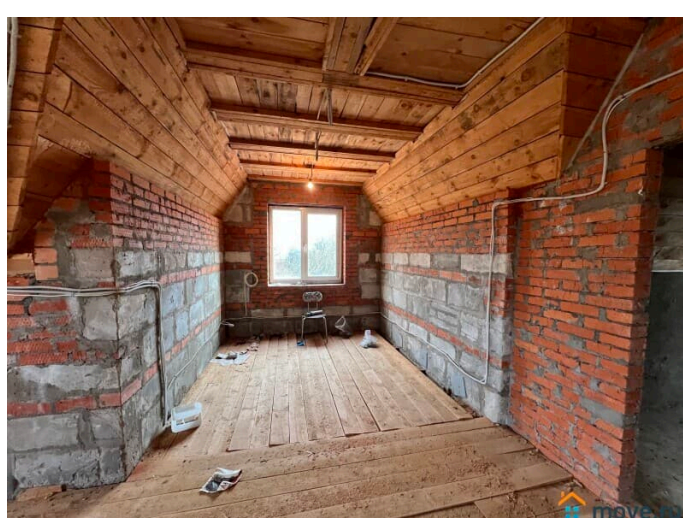
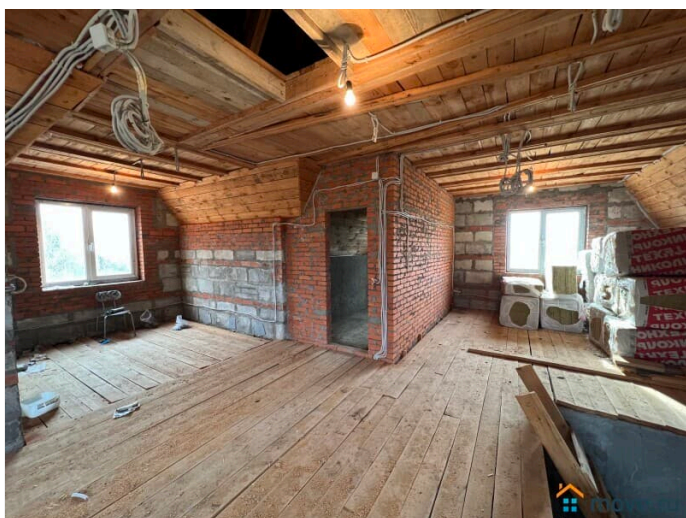
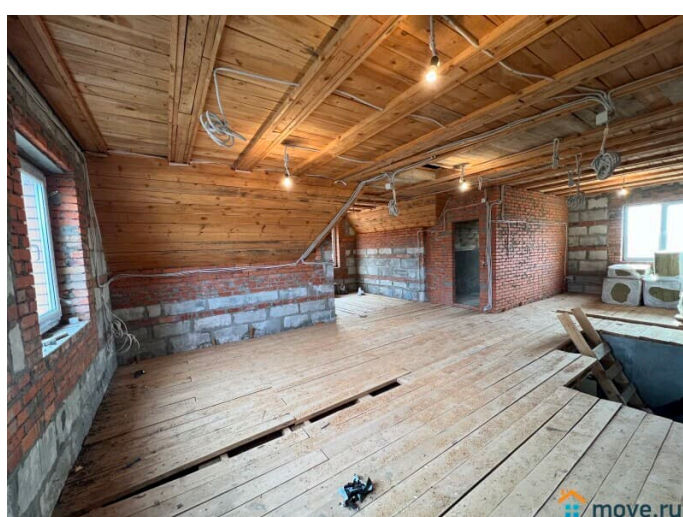




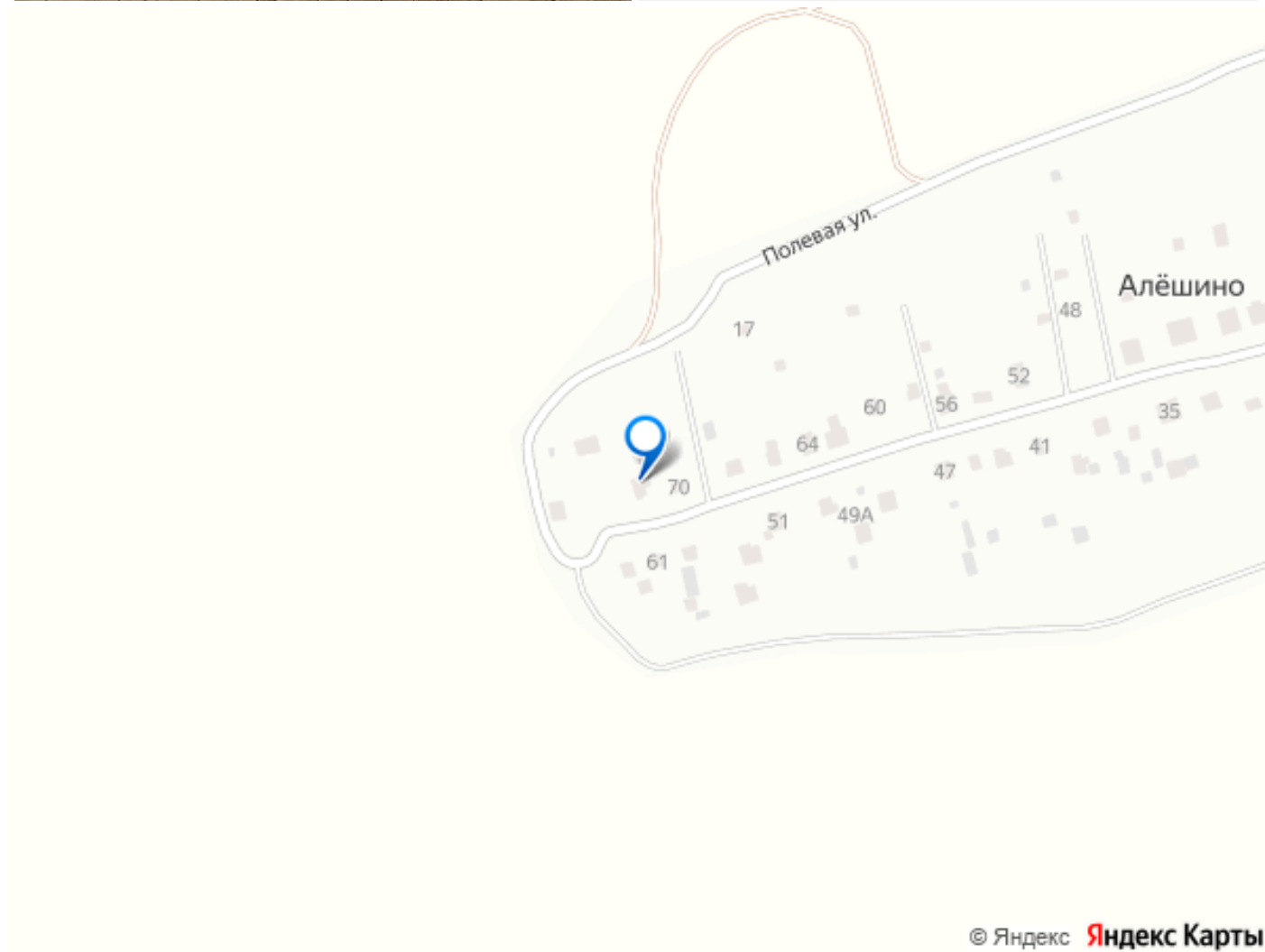
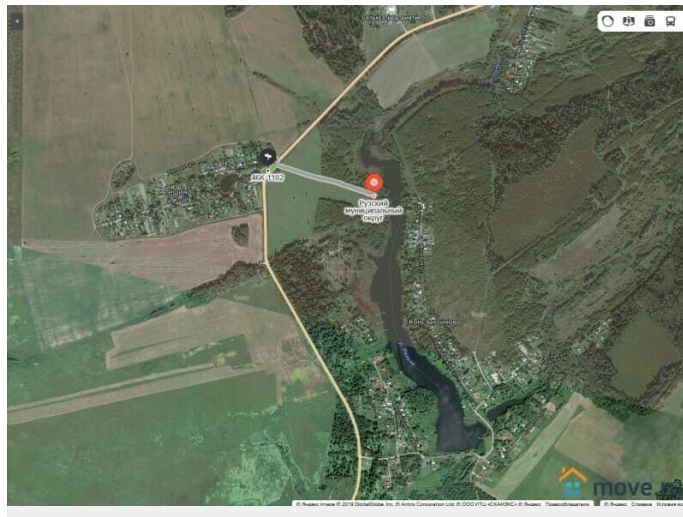












Move.ru - вся недвижимость России