

🕒 Создано: 28.08.2024 в 11:29

🔄 Обновлено: 14.04.2026 в 12:27

Загородный Мир

79154250348

Андреевка, Андреевка

47 000 000 ₺

Андреевка, Андреевка

Шоссе

[Ленинградское](#) ~26 км от МКАД

Коттедж

Жилая площадь

150 м²

Площадь кухни

20 м²

Общая площадь

351 м²

Детали объекта

Тип сделки

Продам

Раздел

[Дома, дачи](#)

Строение

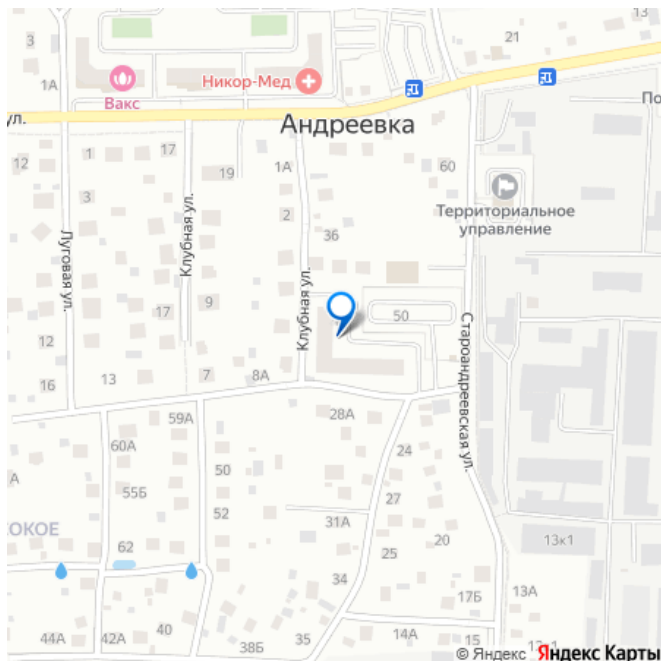
Кирпичное

туалет в доме, душ в доме, кухня, отопление, водопровод, канализация, электричество, газ, ПМЖ

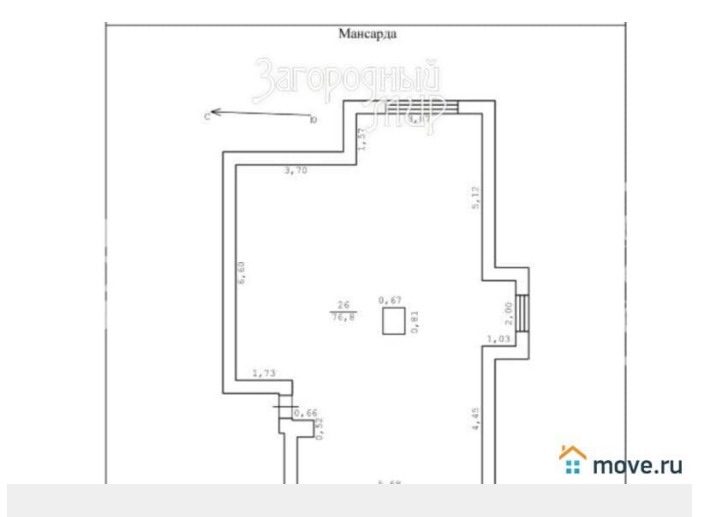
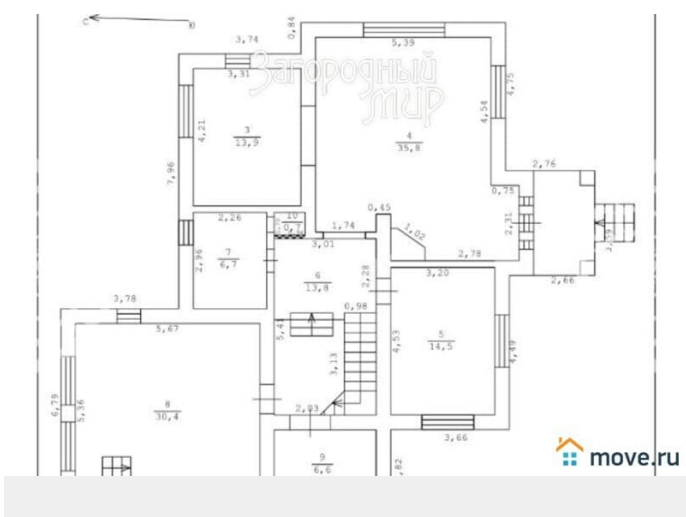
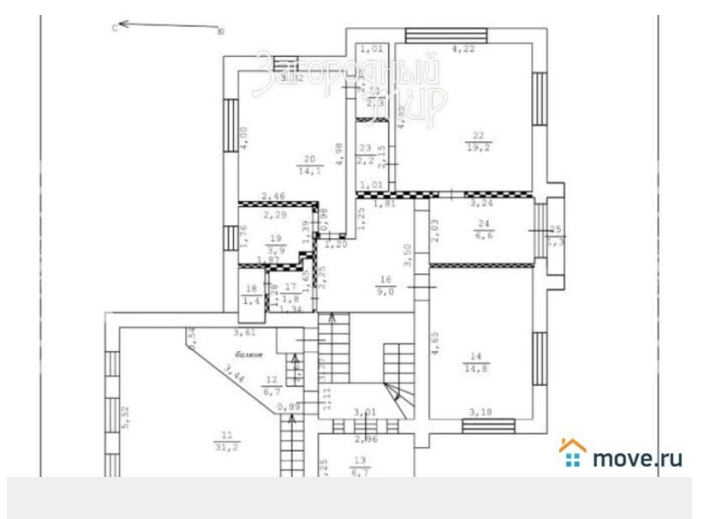
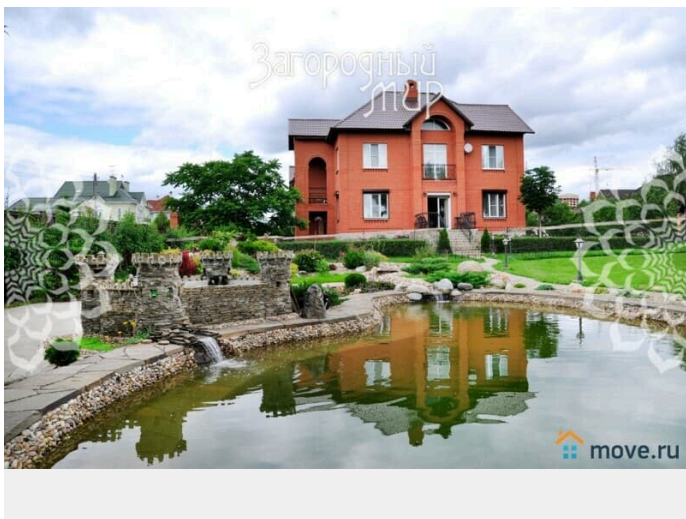
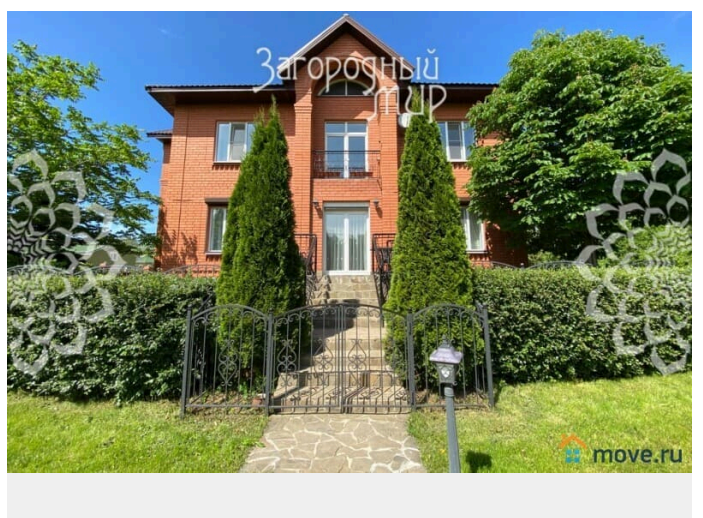
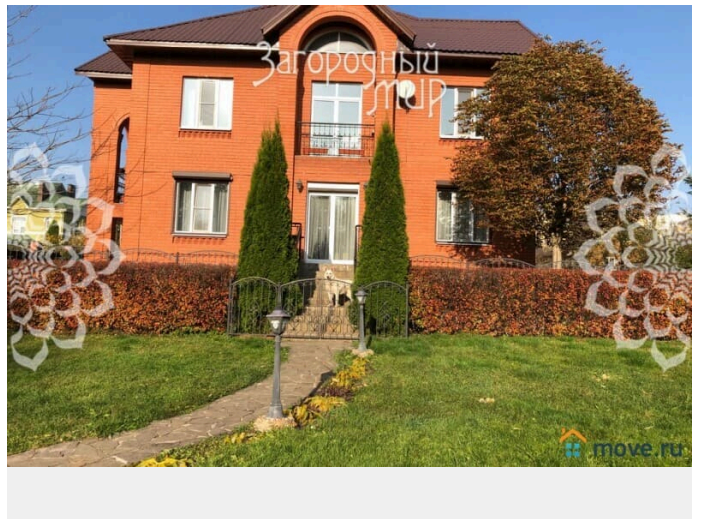
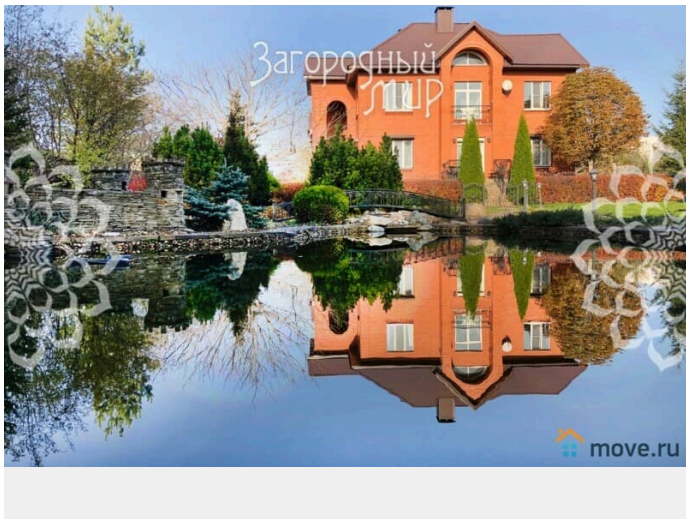
Описание

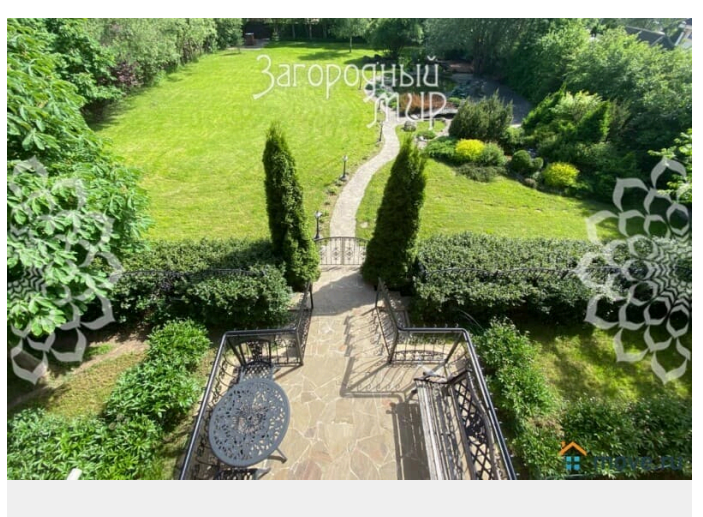
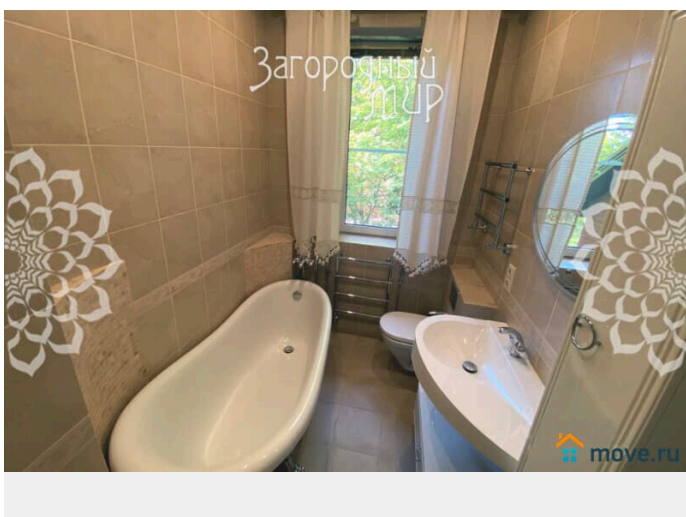
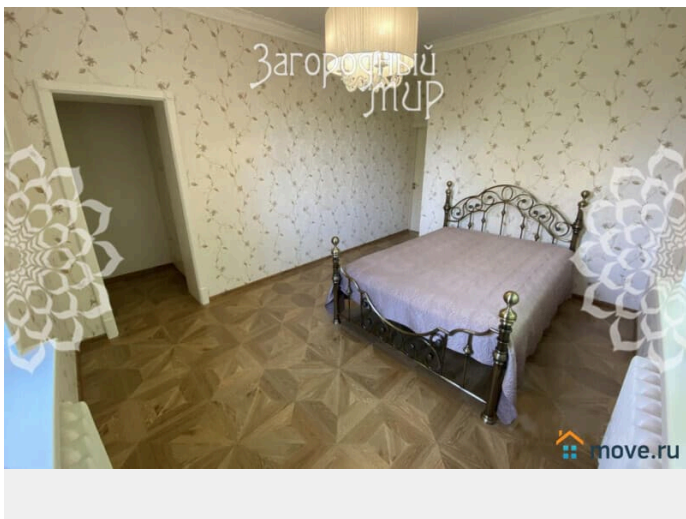
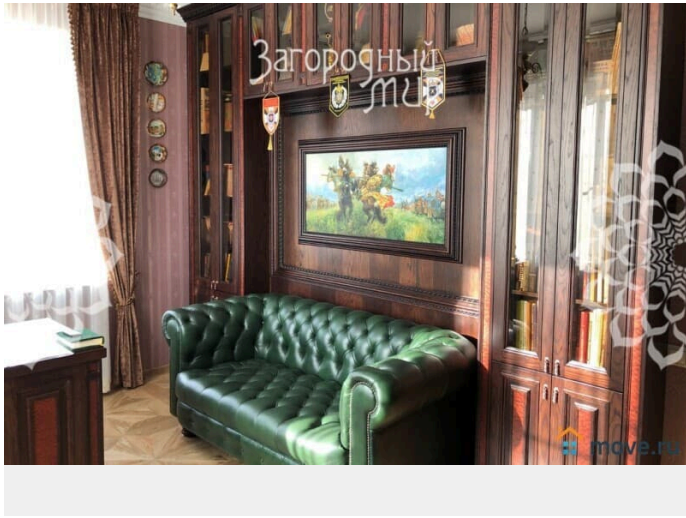
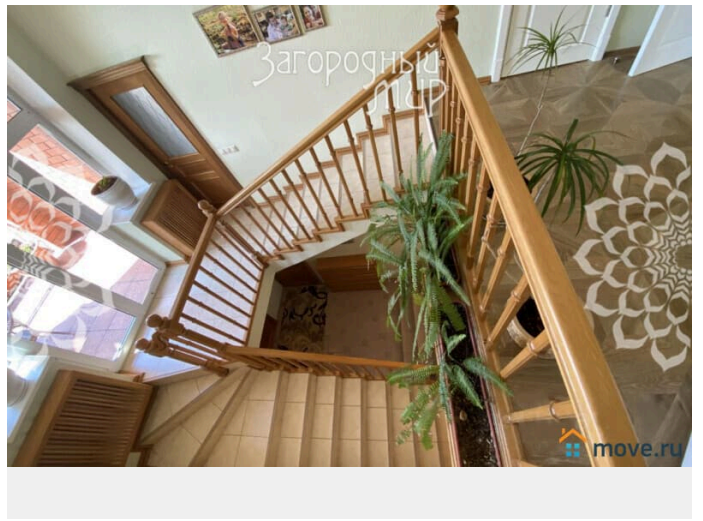
Лот: 67340. Ленинградское ш., 26 км от МКАД, Андреевка. Дом в закрытой коттеджной застройке. Кирпичный дом площадью 351 кв. м с отделкой «под ключ». У дома фундамент - блоки ФБС, кровля -

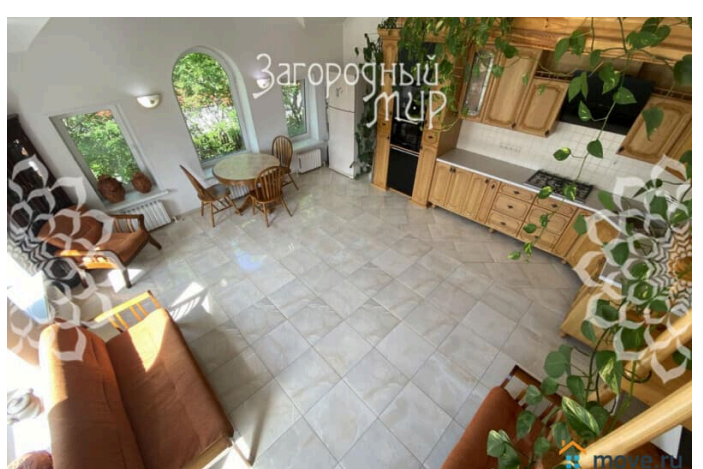
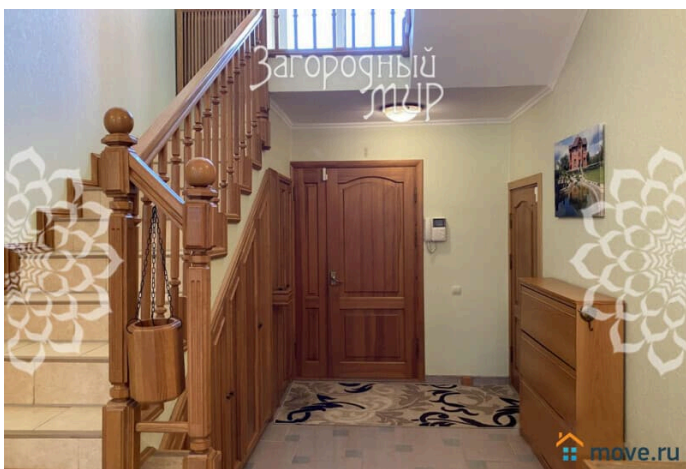
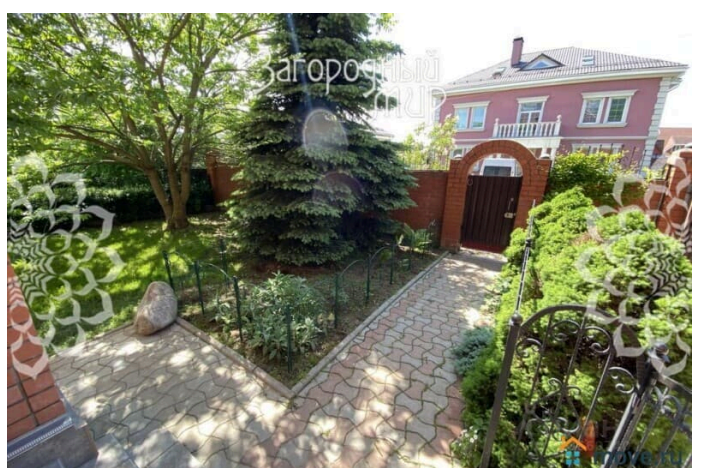
для заметок

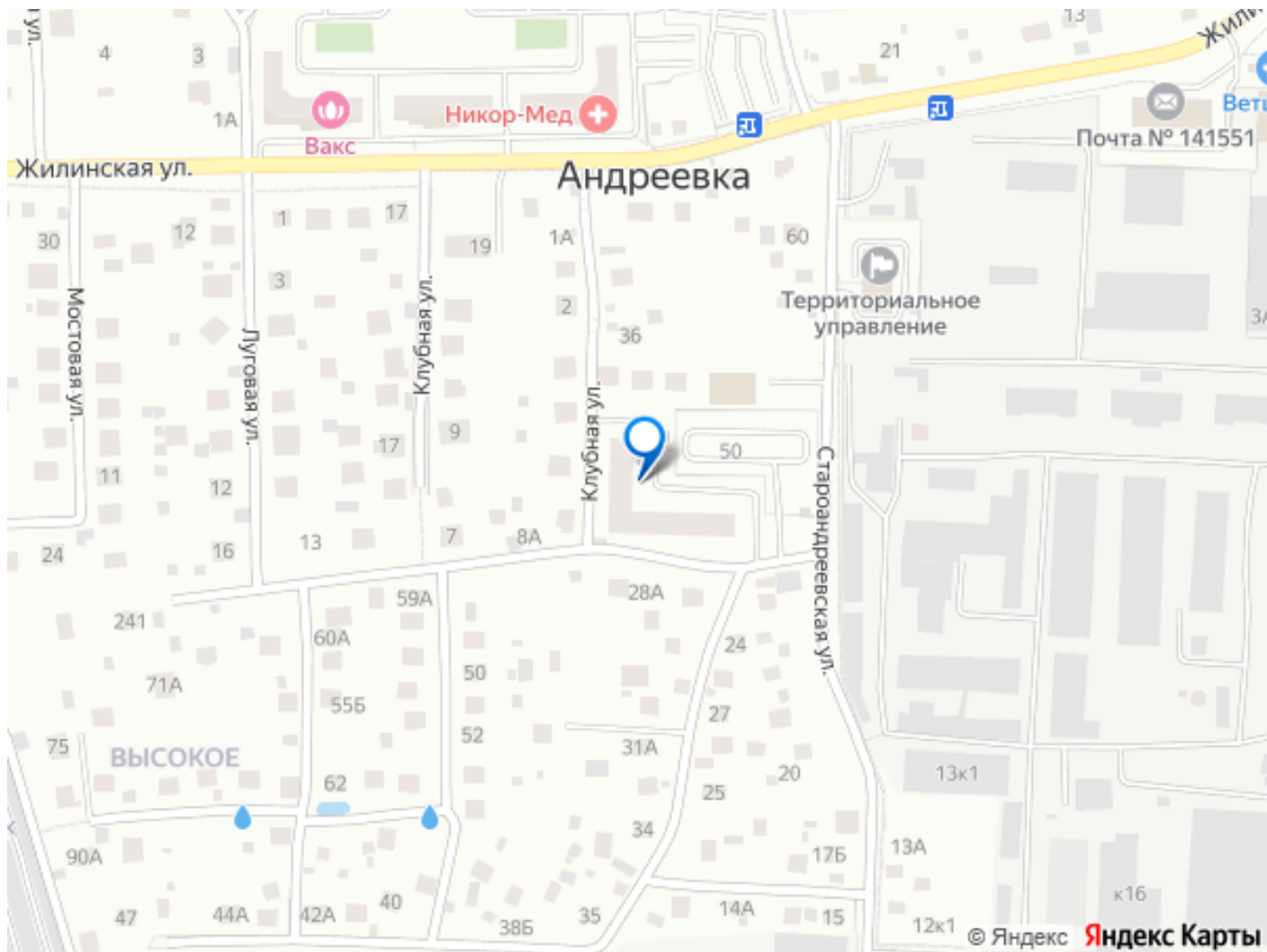


металлочерепица, окна – тройные стеклопакеты. В доме гостиная с камином, кабинет с библиотекой, кухня со столовой, гараж с техникой, три спальни, три санузла, чайная комната, много служебных и вспомогательных помещений, подвальное помещение. Чистый и светлый дом частично меблирован, оборудован всей необходимой техникой и системами "безопасный дом": сигнализация, видеонаблюдение, автоматические жалюзи на первом этаже, система бесперебойного питания газового котла и отопления, спутниковое ТВ, оптоволоконный интернет. Участок 28 соток: выполнен в виде парковой зоны с ландшафтным дизайном. ИЖС. На участке альпийская горка с водопадом и ручьем, мостиком и зоной отдыха; большой пруд с фильтром выполненным в виде старинного замка; малый пруд с фонтаном и настилом из террасной доски; дорожки с фонариками; система автоматического полива с водными розетками по всему участку. Садовая часть с "взрослыми" плодовыми деревьями и кустарниками. Участок огорожен каменным забором, оборудован двумя въездными группами, размещена гостевая парковочная зона. Коммуникации центральные – электричество мощностью 15 кВт, магистральный газ, водоотведение. Водоснабжение из собственной скважины. Закрытая территория застройки, въезд через автоматические ворота. Соседи с одной стороны. Освещенные улицы. Вся городская инфраструктура г. Зеленоград (Москва) в пешей доступности: школы, детские сады, поликлиники, магазины, общественный транспорт и т.д. Асфальтированная дорога до участка. Возможно приобретение дома на 12 сотках.









Move.ru - вся недвижимость России