

СТАНИСЛАВ,
РиелтСтройНедвижимость
79252074413

Аннино СНТ

2 200 000 ₽

Аннино СНТ

Шоссе

[Новорижское](#) ~79 км от МКАД

для заметок

Дом

Жилая площадь

120 м²

Площадь кухни

20 м²

Общая площадь

140 м²



Детали объекта

Тип сделки

Продам

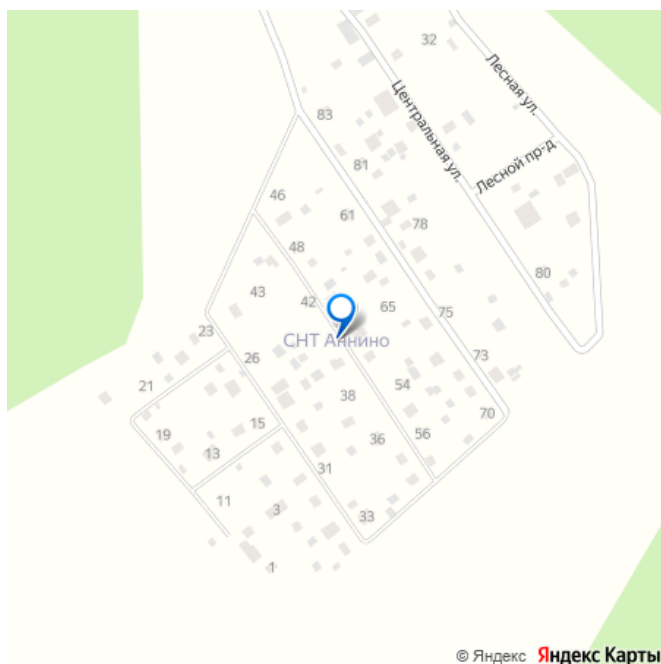
Раздел

[Дома, дачи](#)

Строение

Деревянное

возможен торг, туалет на улице, душ на улице, кухня,
отопление, водопровод, электричество, ПМЖ



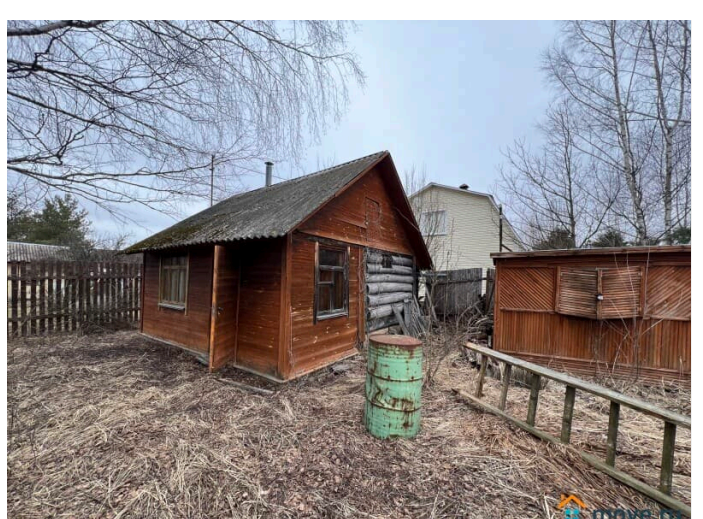
Описание

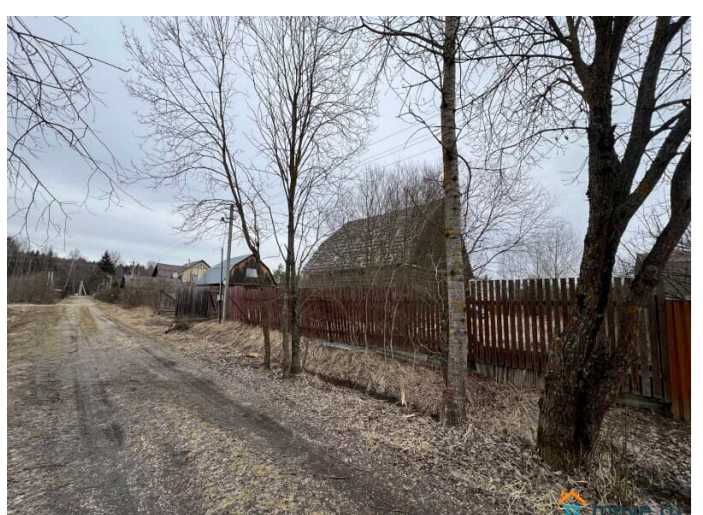
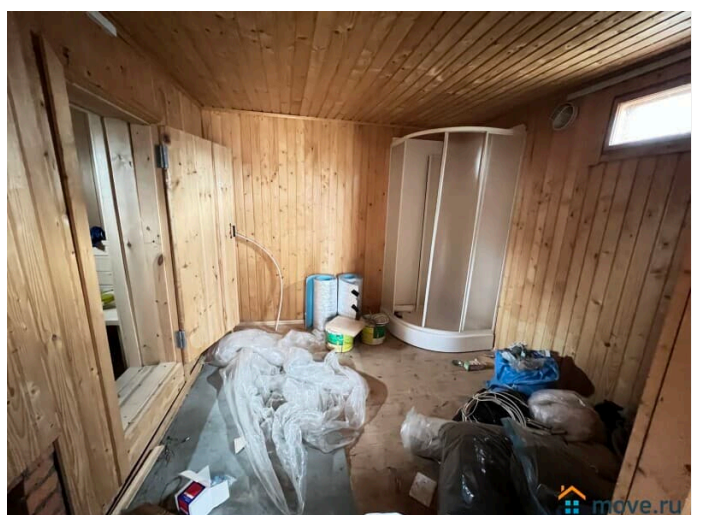
Вашему вниманию предлагается к продаже
2-х этажный бревенчатый дом (140 кв.м.) +
баня + хозблок с подключенным
электричеством и водопроводом (скважина),
на земельном участке 10 соток в СНТ Аннино,

расположенном с деревней Аннино Рузского городского округа Московской области. Тихое место на берегу реки и ручья с песчаным пляжем. Озернинское водохранилище (5 км). Охота, рыбалка, грибы, ягоды. Изумительно красивые пейзажи. Остановка общественного транспорта в 2 км от дома. От МКАД 79 км по Новорижскому шоссе. ж/д станция Новопетровское в 29 км., Руза в 15 км, до Звенигорода 39 км. Дом и баня зарегистрированы можно купить в ипотеку. Хороший подъезд, асфальтированная дорога, зимой чистится, постоянное круглогодичное освещение территории в ночное время суток. Многие проживают круглогодично. Земельный участок 10 соток, ровный, прямоугольной формы, со всех сторон огорожен забором, въезд на участок, оборудован воротами и калиткой, посажены плодовые деревья, кустарники. Строения, расположенные на участке: 1. Двухэтажный бревенчатый дом общей площадью 140 кв.м., материал стен - бревно, ленточный фундамент. 2. Бревенчатая баня на ленточном фундаменте. Планировка бани: парная, душевая, комната отдыха. Коммуникации в бане - электричество подключено, новая - печь, установлена душевая кабинка. 3. Хозблок. Окружающая местность: Экологически чистый район 79 км от МКАД, по Новорижскому шоссе. ж/д станция Новопетровское в 29 км., Руза в 15 км, до Звенигорода 39 км, очень тихое место, отсутствие шума, машин. В СНТ Аннино круглогодичная охрана, въезд через шлагбаум, видеонаблюдение поселка, уличное освещение. Участок в окружении леса. СНТ Аннино расположено в 15 км от города Руза, относится к сельскому поселению Колюбакинское, на востоке к селу примыкает д. Стрыгино. Ближайшие

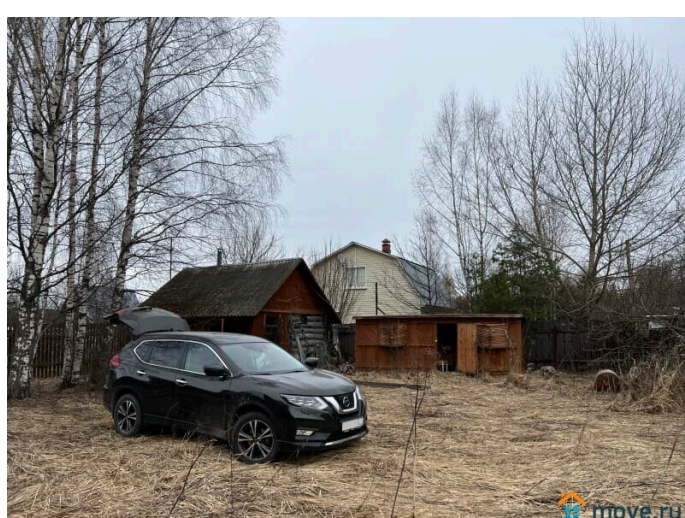
крупнейшие населенные пункты: деревни Барынино (2 км), Орешки (5 км), Нововолково (6 км). Рядом находятся: деревни Петряиха (2 км), Корчманово (2 км), Редькино (4 км), Вишенки (4 км), с. Никольское (4 км). ДОКУМЕНТЫ В ПОЛНОМ ПОРЯДКЕ (все строения и земельный участок оформлены в собственность, межевание участка проведено). Этот дом можно купить в ипотеку. Просмотр по предварительной договоренности.

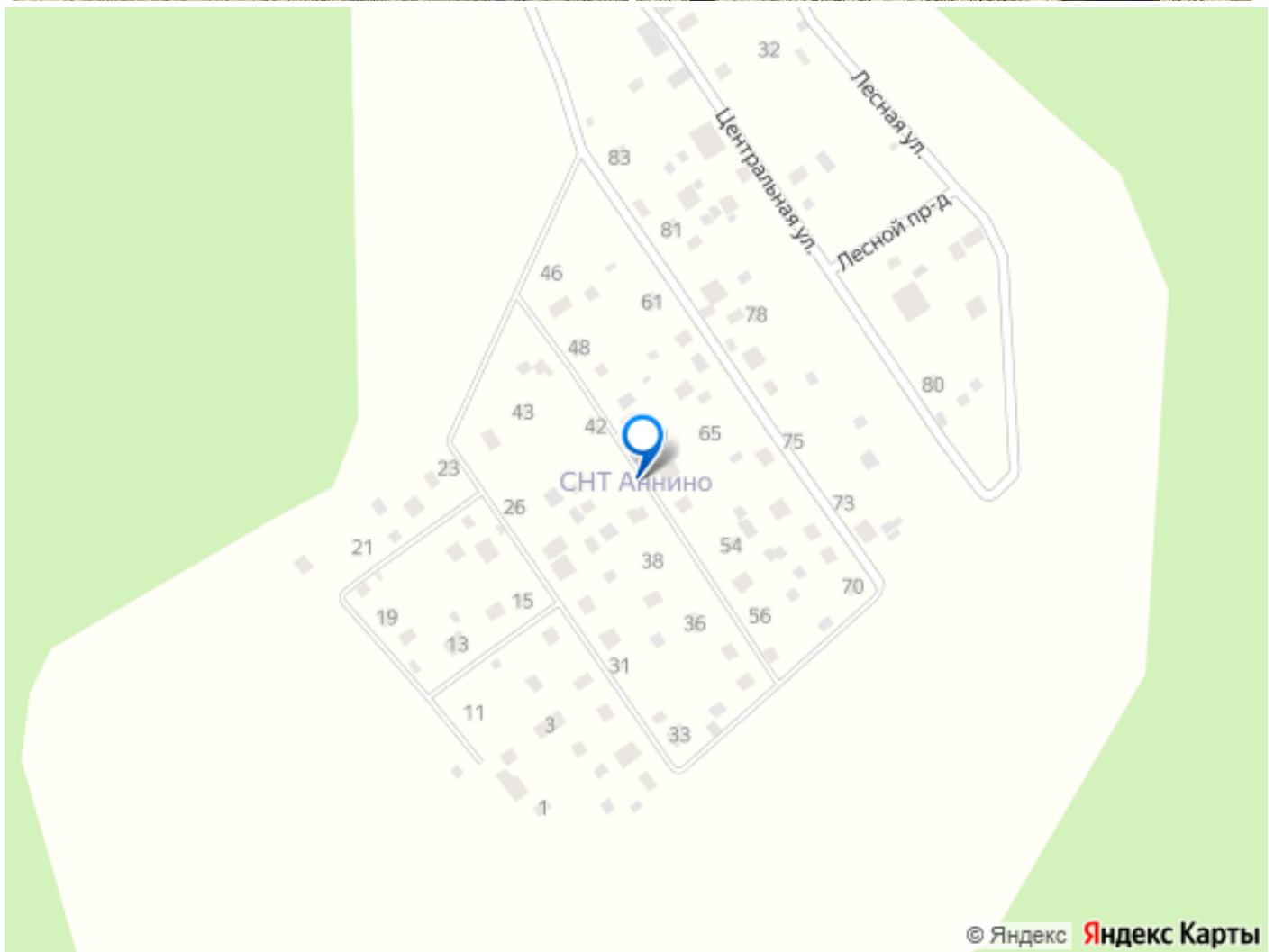












Move.ru - вся недвижимость России