

## Балашиха, Абрамцево

**18 000 ₺**

Балашиха, Абрамцево

Шоссе

[Щёлковское](#) ~1 км от МКАД

## Коттедж

Количество комнат

5

Общая площадь

450 м<sup>2</sup>

## Детали объекта

Тип сделки

Сдаю

Раздел

[Коттеджи на сутки](#)

туалет в доме, душ в доме, кухня, бассейн, бильярд,  
баня/сауна

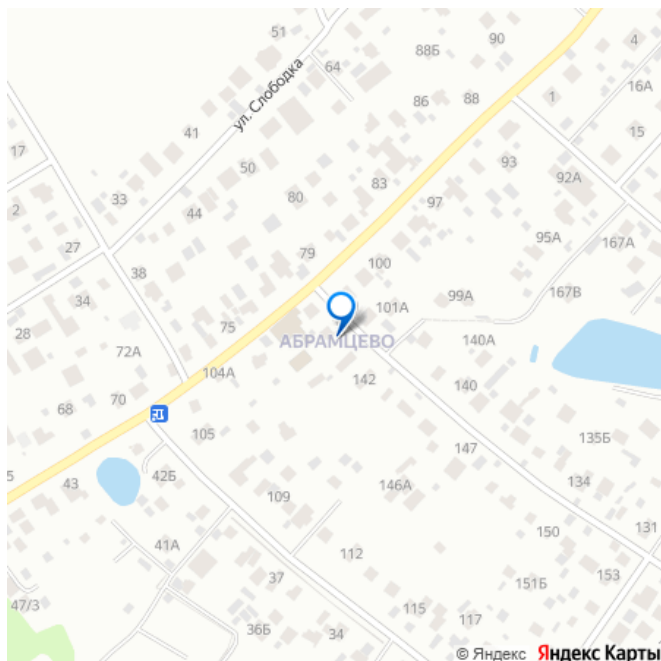
## Описание

Коттедж расположен 500 м. от МКАД между Щелковским или Ярославским шоссе.

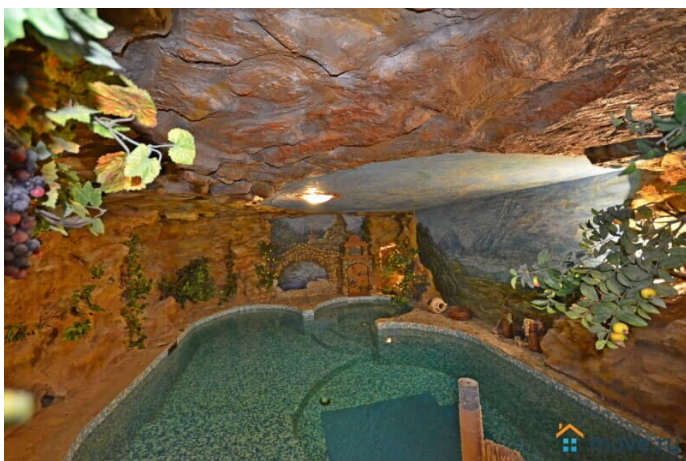
Абрамцево Балашихинский район. Коттедж имеет четыре уровня, общей площадью 450 кв.м. На цокольном этаже имеется бассейн 6\*4 м. (с подогревом и противотоком )

финская сауна, зона отдыха с музыкальным центром, Русский бильярд 9ф, душ. Первый этаж- банкетный зал площадью 35 кв. м. до 20 человек, гостиная с камином, кухня с

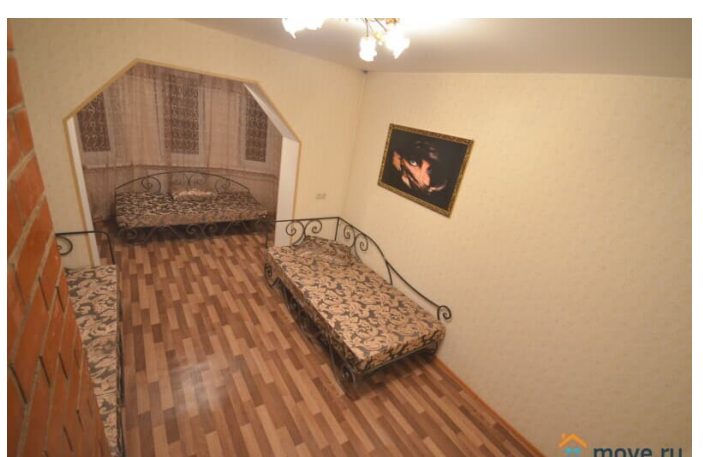
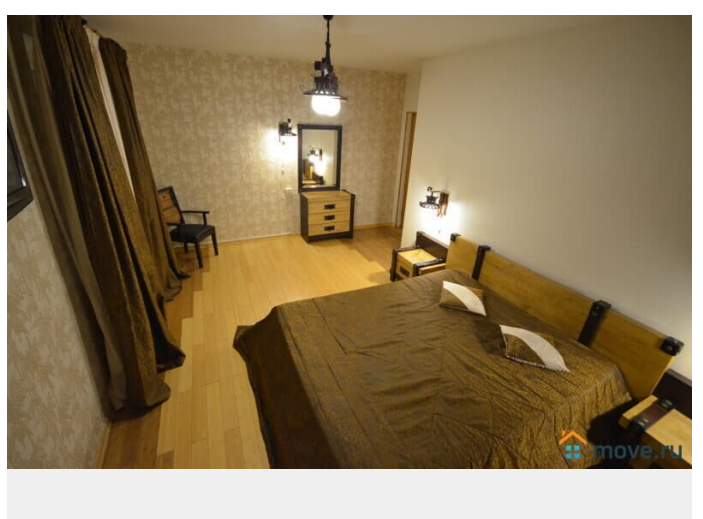
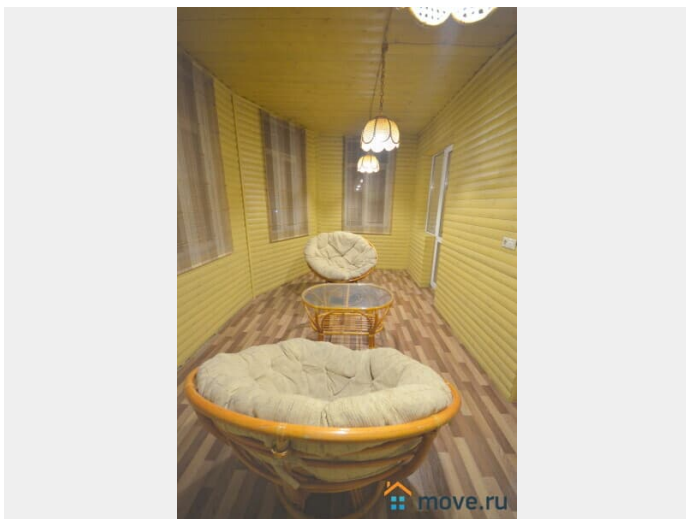
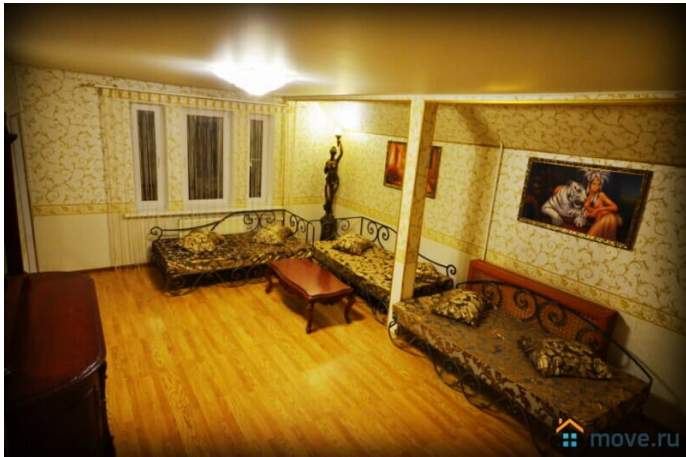
для заметок



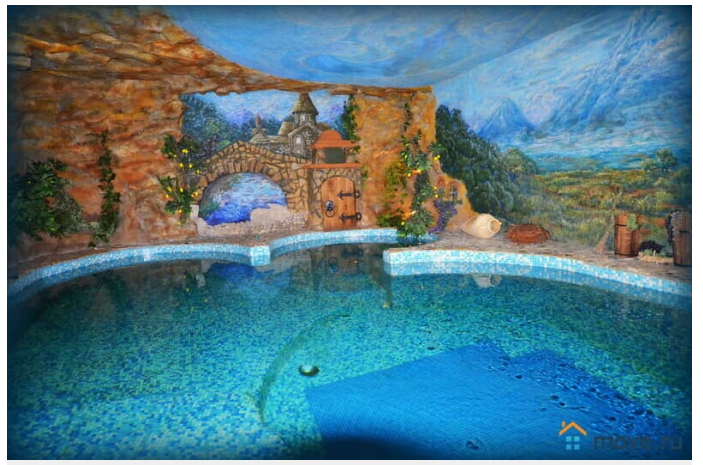
дорогой итальянской мебелью и посудой, ванная комната с санузлом. Второй этаж- четыре спальни, гостиная, лоджия, веранда и санузел Третий этаж- Мансарда с четырьмя спальными местами. В коттедже 20 спальных мест. Коттедж расположен на участке 15 соток. На участке имеется свой пруд с разнообразными рыбками, беседка до 20 человек с мангалом. Добраться своим ходом до коттеджа можно от станции метро Щелковская на 583 маршрутке и с станции метро Черкизовская на 627 маршрутке. Цена указана на компанию 15 человек! Скидки в «горящие выходные» Заезд в 17 часов, выезд до 14 часов. Ранние заезды и поздние выезды обговариваются отдельно. Доп. услуги. Уборка от 3 000 руб. , полотенца 100р. тапочки 200р. постельное белье 400р комплект или свое, халаты 200р Включено: 4 часа сауны, бассейн, мангал, бильярд. Страховой депозит до 15 человек 15 000р, возвращается при выезде. Стоимость Сутки будни (пн.-пт.) 18 000 руб. Сутки выходные (пт-вс) от 45 000 руб. Двое суток (пт-вс) 60 000 руб. Новый Год 200 000 руб.

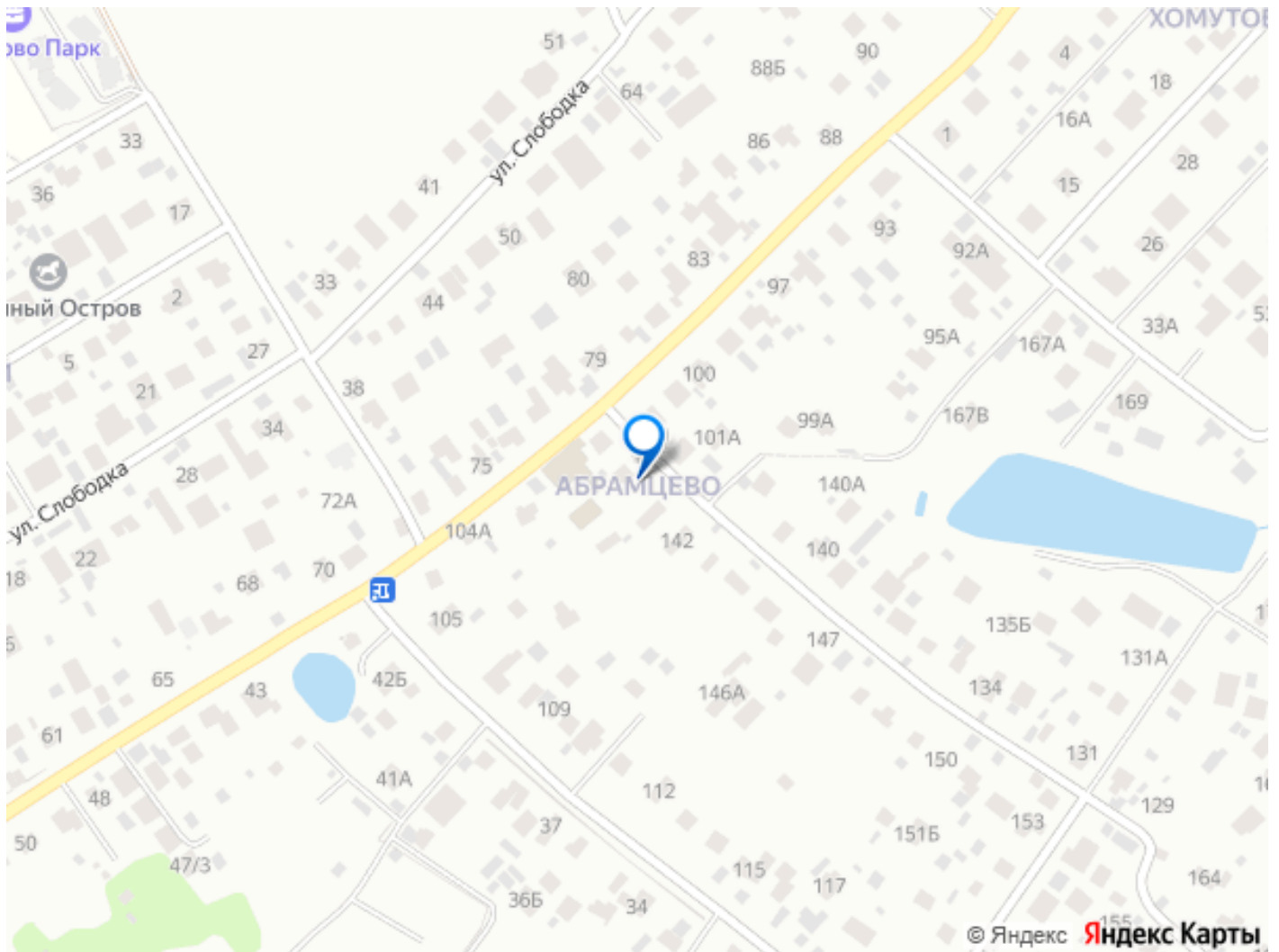












Move.ru - вся недвижимость России