

Вячеслав

79675556835

Балашиха, Андрея Белого, д. 1

3 300 ₽

Балашиха, Андрея Белого, д. 1

Шоссе

[Носовихинское](#) ~10 км от МКАД

Квартира

Количество комнат

2

Жилая площадь

20 м²

Площадь кухни

12 м²

Общая площадь

43 м²

Этаж

15/19

Детали объекта

Тип сделки

Сдаю

Раздел

[Квартиры на сутки](#)

Тип комнат

раздельные

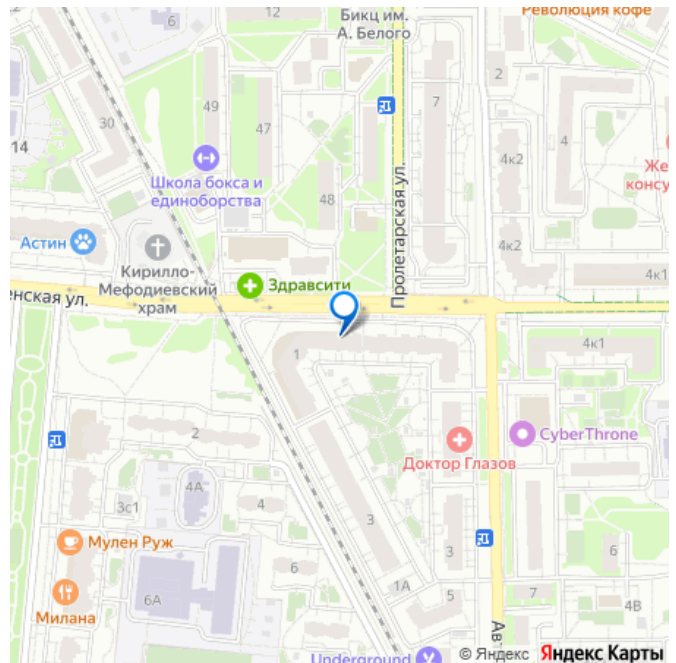
Тип балкона

лоджия

Тип санузла

совмещенный

для заметок



Покрытие пола

ламинат

Вид из окна

во двор

Ремонт

евро

Заселение с детьми

да

интернет, мебель, мебель на кухне, телевизор, стиральная машина, холодильник, лифт, парковка

Описание

Комфортное размещение в центре Железнодорожного в ПЕШЕЙ ДОСТУПНОСТИ ОТ МЕТРО после трудовых будней настраивает на легкий и непринужденный отдых в Подмосковном крове. Ваш отдых – наша забота! Заселение в квартиру БЕСКОНТАКТНОЕ (осуществляется через направленное приложение Flatcharing)! Соответствие фото Безопасный способ бронирования! 100% гарантия заселения! Работаем с компаниями и юридическими лицами; предоставляем отчётные документы для командированных; чек с QR-кодом, возможна оплата по безналичному расчету.

////////////////////////////////////
////////////////////////////////////

Уютная, новая однокомнатная квартира в удобной локации в самом центре Железнодорожного в новом ЖК Центр+, при этом с видом из окон на тихий благоустроенный дворик без городского шума и суеты. Комфортное размещение до 2 человек: - комфортная двуспальная кровать с ортопедическим матрасом погрузит Вас в безмятежный сон. В квартире есть всё

необходимое для комфортного проживания:
чистое отутюженное постельное белье уже
застеленное к вашему приезду встретит Вас
приятным ароматом свежести; комплект
полотенец для каждого гостя, гигиенические
принадлежности; круглогодичная ГОРЯЧАЯ
ВОДА, в квартире установлен бойлер; фен,
утюг, стиральная машина, сушка; кухня с
обеденным столом, посудой и столовыми
приборами; чай, кофе, сахар; эл.чайник,
холодильник, микроволновая печь, плита;
цифровой телевизор; бесплатный wi-fi;
письменный стол с офисным креслом. Уборка
со сменой постельного белья каждые 7 дней
(входит в стоимость проживания). Парковка
БЕСПЛАТНАЯ во дворе. Отличный вариант
для туристического размещения одного, или
двух человек парой. Также идеальное место
для размещения в деловой поездке, или
УДАЛЕННОЙ РАБОТЫ в Подмоскowie. Для
детей: во дворе ЖК Центр+ самая большая в
городе современная детская площадка.

////////////////////////////////////

//////////////////////////////////// В
пешей доступности и огромном разнообразии
развитая инфраструктура: - новый торговый
центр Конфитюр; - рестораны, кафе,
пиццерии, кофейни; - отделения банков; -
сетевые супермаркеты ВкусВилл, Верный,
Магнит, Пятерочка; - цифровой супермаркет
DNS; - салоны сотовой связи; - магазины; -
бытовые услуги; - аптеки; - салоны красоты; -
тренажерные залы; - бассейн; - стадион
Орион; - медицинский центр МедЭксперт; -
офтальмологическая клиника Доктор Глазов;
- стоматологическая клиника Ds Dental; -
потрясающий стильный, современный,
технологичный библиотечный
информационно-культурный центр имени
Андрея Белого; - Краеведческий музей г.
Железнодорожного. В 10-15 мин. пешком

станция Железнодорожная новой линии
МЦД4 МОСКОВСКОГО МЕТРО; здесь же на
Привокзальной площади центральная
автобусная развязка. Рядом также лесопарки
Пестовский и Ольгино - отличное место для
пикника и прогулок; возле дома пешеходные
бульвары цветов на Пролетарке и проспекте
Героев с приветливыми огнями фонарей и
мозаичной брусчаткой, по которым очень
приятно гулять в любое время года и суток,
всегда чисто и красиво!

////////////////////////////////////
////////////////////////////////////

Правила размещения: заселение с 14:00 до
20:00; выселение с 08:00 до 12:00, при
необходимости, можно продлить за
дополнительную плату, при наличии
возможности; страховой депозит 3000 руб. (в
выходные/предвыходные дни - 5000 руб.),
возвращается при выселении (до 24:00 дня
выселения); при оформлении бронирования
по договору оферте необходимо предъявить
паспорт, а также паспортные и контактные
данные совместно проживающих гостей.

Правила проживания: в квартире, включая
балкон, не курят; обеспечение тишины и
покоя граждан после 21:00; размещение
предусмотрено для гостей не моложе 25 лет;
размещение с животными не предусмотрено.

Прозрачная цена за 1 сутки размещения
точно такая, какую Вы видите на модуле
бронирования; при длительном проживании
предусмотрены скидки; в выходные
(предвыходные) дни стоимость проживания
увеличена; базовая стоимость включает
проживание 1-2 человек с одним
двухспальным комплектом постельного белья.

Предоставление дополнительных спальных
мест обсуждается индивидуально. Ждём вас
в гости за комфортным отдыхом! До встречи
в нашей гостеприимной квартире! С

альтернативными вариантами Вашего
Подмосковного кроя на запрошенный
период возможно ознакомиться в профиле
нашей компании.

////////////////////////////////////

////////////////////////////////////

#квартира_посуточно_в_Железнодорожном

#квартира_Железнодорожный

#квартиры_Железнодорожный

#снять_посуточно_в_Железнодорожном

#Железнодорожный_посуточно

#апартаменты_в_Железнодорожном

#квартира_в_центре_Железнодорожного

#забронировать_жильё_в_Железнодорожном

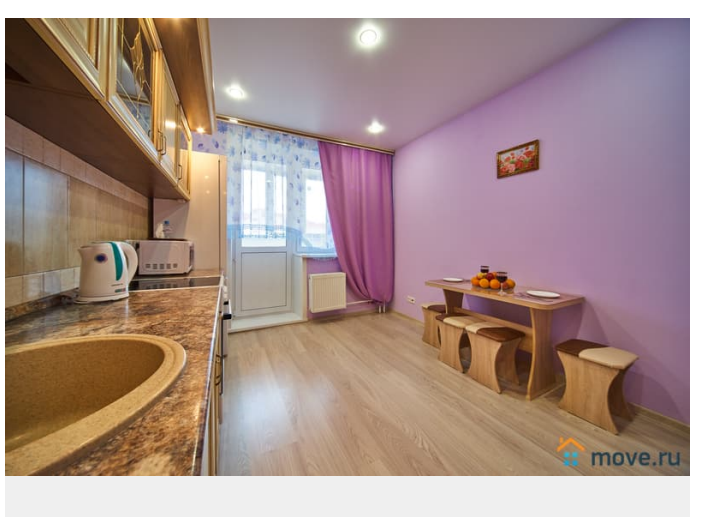
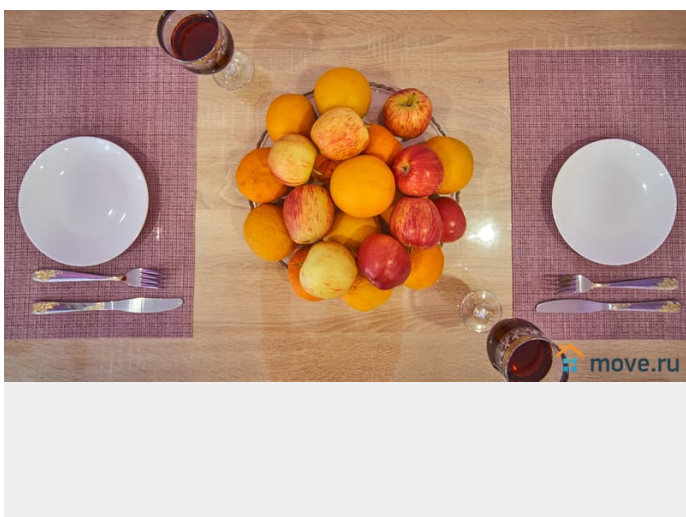
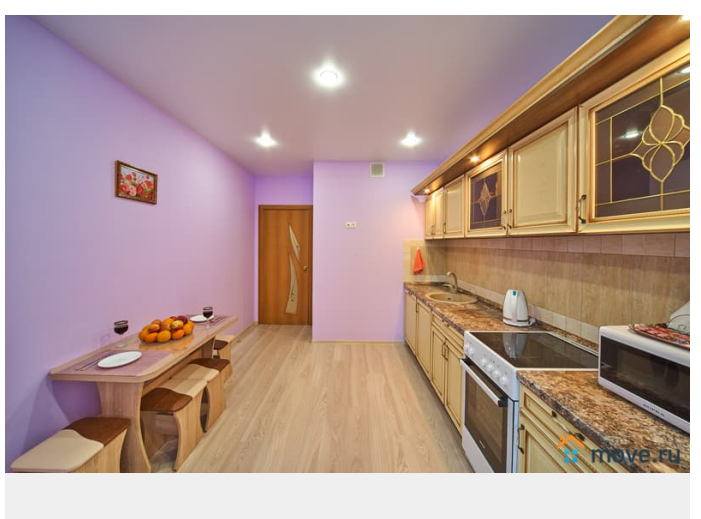
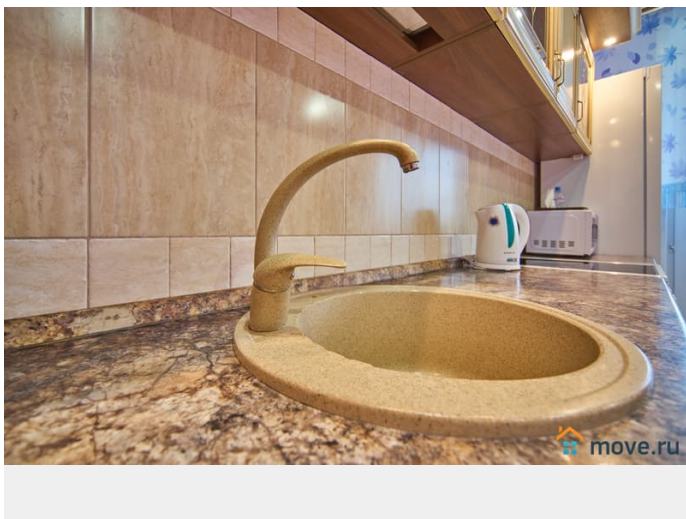
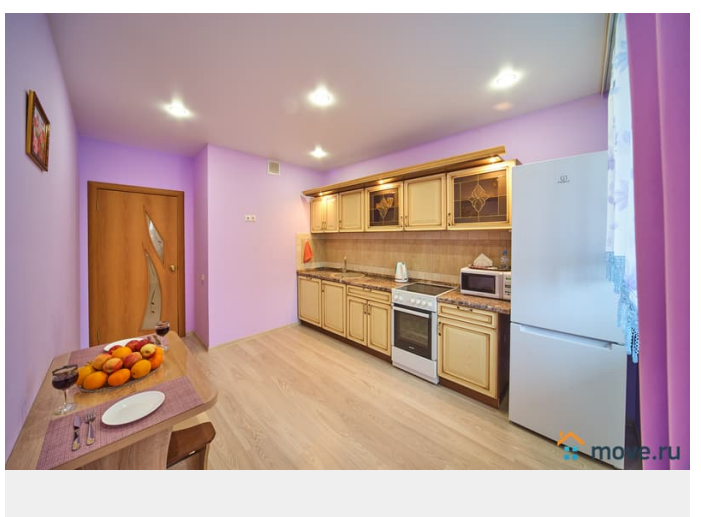
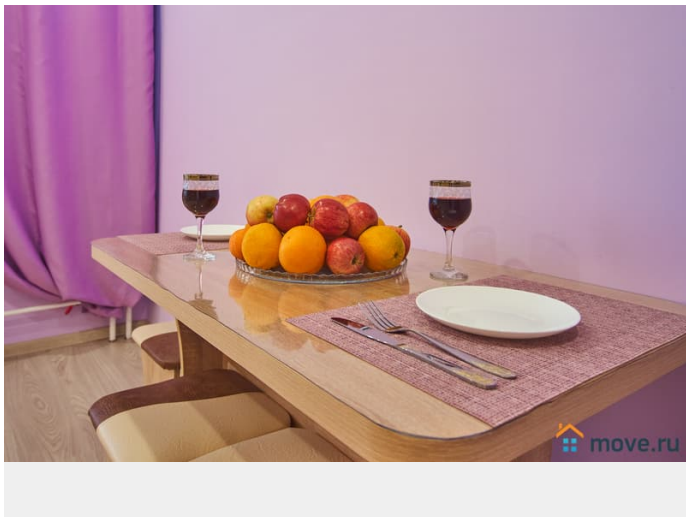
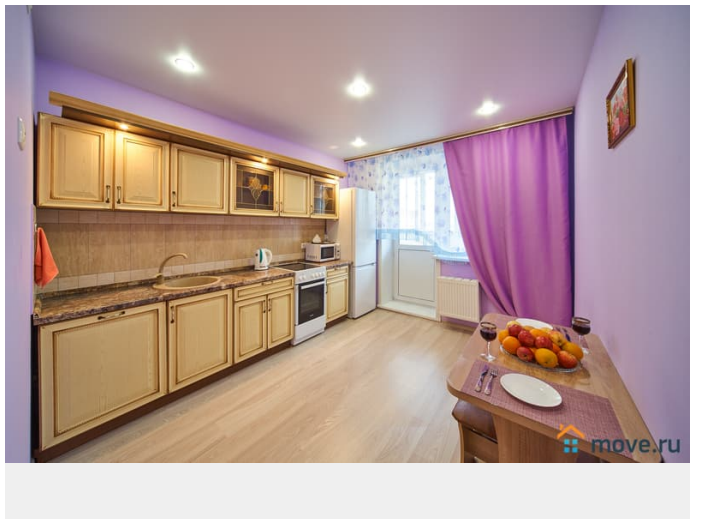
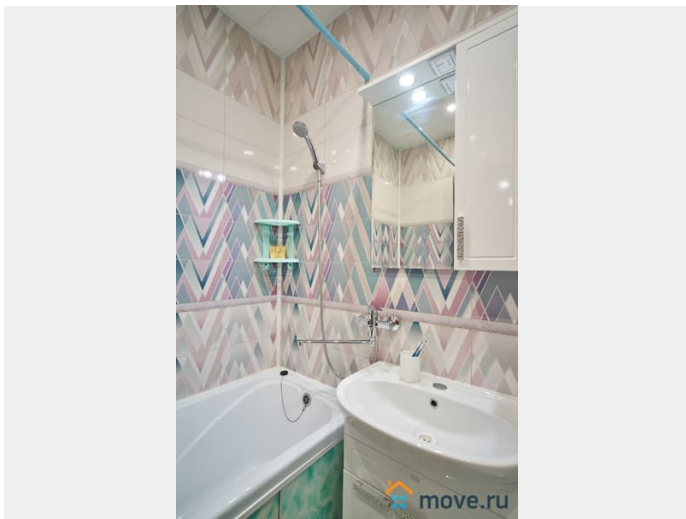
#забронировать_однокомнатную_квартиру_в_

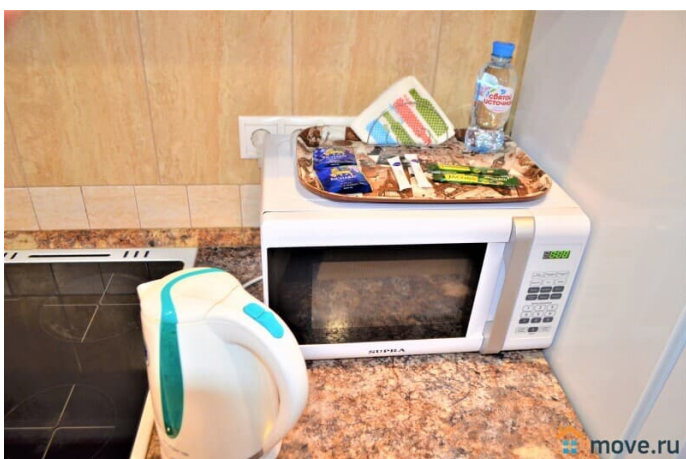
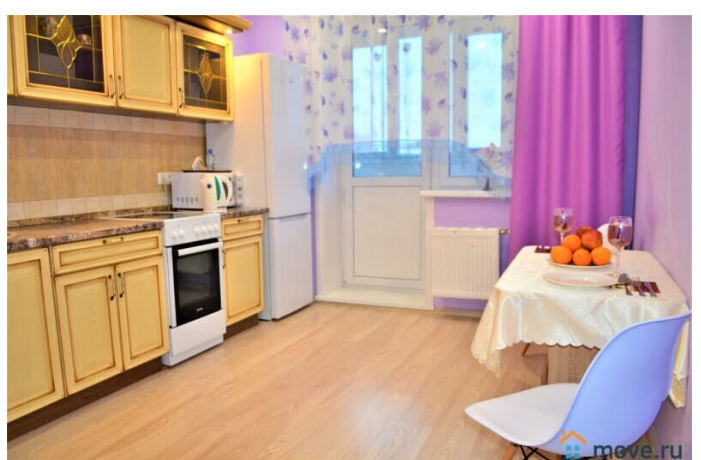
Железнодорожном #квартира_в_ЖК_Центр+

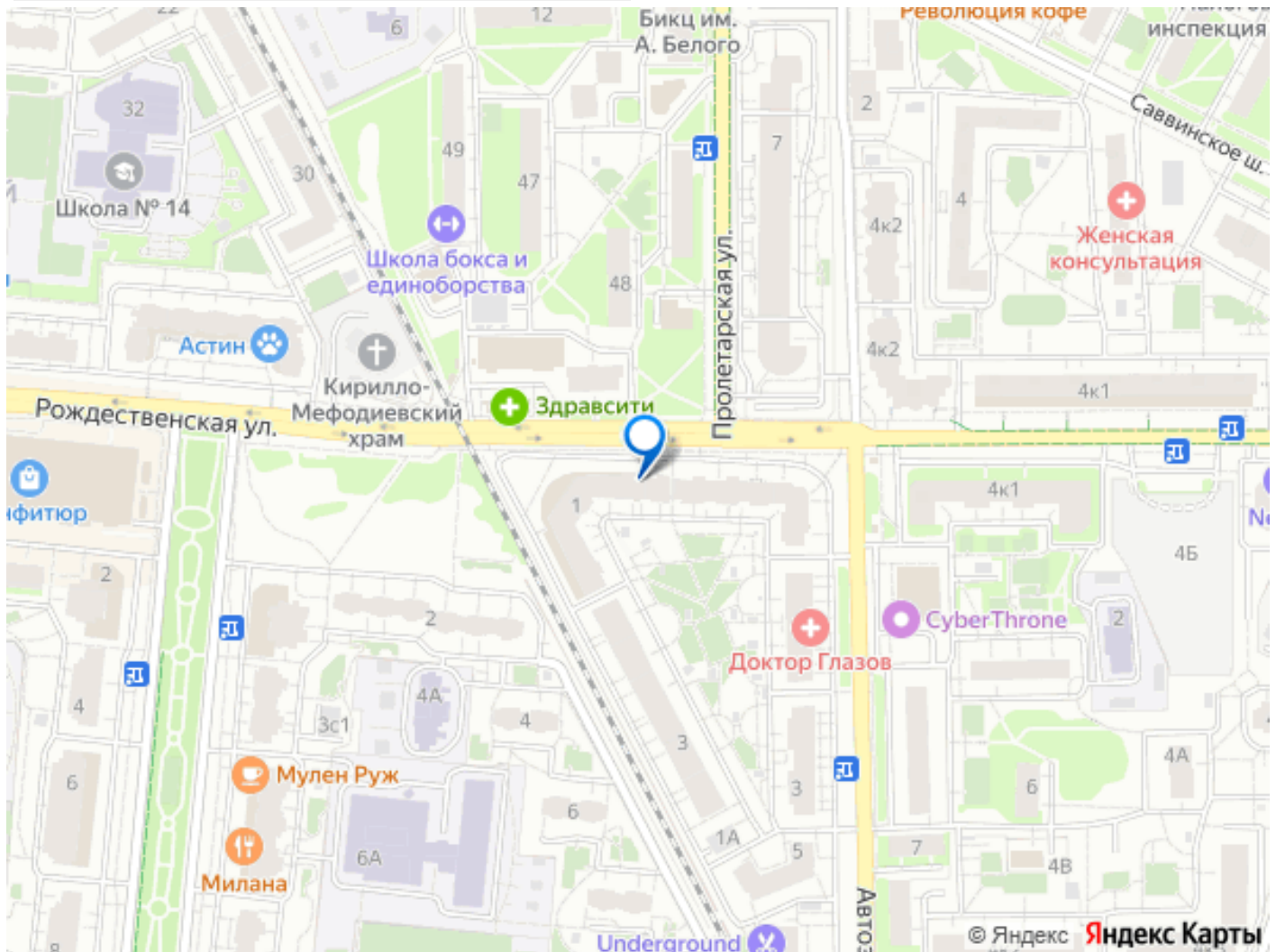
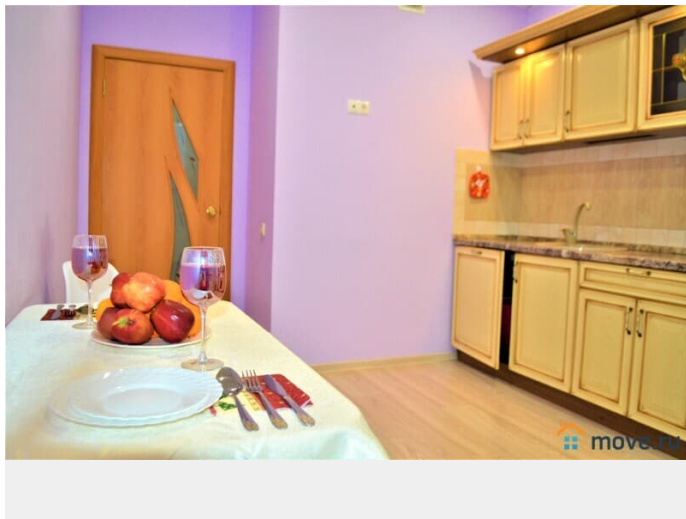
#студия_посуточно_в_Железнодорожном

#забронировать_квартиру_в_Подмосковье









Move.ru - вся недвижимость России