

Вячеслав

79675556835

Балашиха, Детская, д 9

3 900 ₽

Балашиха, Детская, д 9

Шоссе

[Носовихинское](#) ~10 км от МКАД

Квартира

Количество комнат

3

Жилая площадь

38 м²

Площадь кухни

12 м²

Общая площадь

65 м²

Этаж

7/10

Детали объекта

Тип сделки

Сдаю

Раздел

[Квартиры на сутки](#)

Тип комнат

раздельные

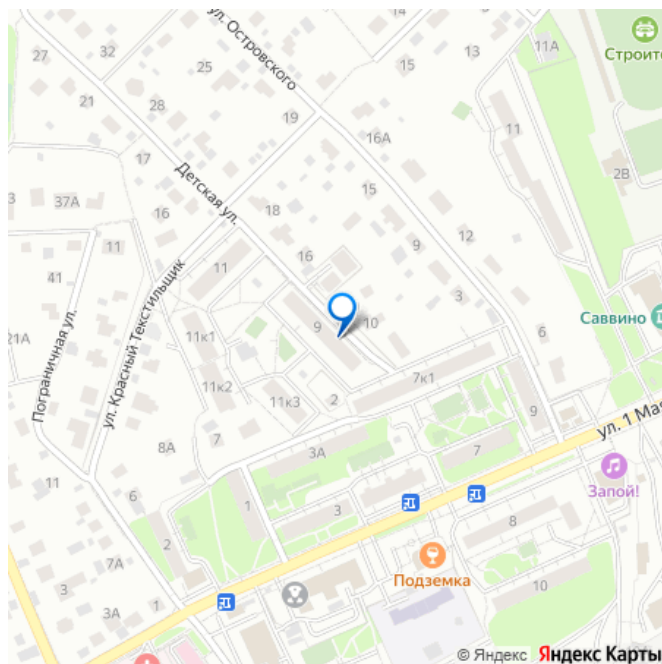
Тип балкона

лоджия

Тип санузла

раздельный

для заметок



Покрытие пола

линолеум

Вид из окна

во двор

Ремонт

косметический

Заселение с детьми

да

интернет, мебель, мебель на кухне, телевизор, стиральная машина, холодильник, лифт, парковка

Описание

Комфортное размещение в центре Железнодорожного в ПЕШЕЙ ДОСТУПНОСТИ ОТ МЕТРО в Подмосковном крое. Ваш отдых наша забота! Заселение в квартиру БЕСКОНТАКТНОЕ (осуществляется через направленное приложение Flatcharing)! Работаем с компаниями и юридическими лицами; предоставляем отчётные документы для командированных; чек с QR-кодом, возможна оплата по безналичному расчету. Уютная, новая двухкомнатная квартира в удобной локации в Железнодорожном рядом с ГИБДД Железнодорожный, с видом из окон на тихий благоустроенный дворик без городского шума и суеты с пением соловьев и запахом сирени. Комфортное размещение до 2 человек: - комфортная двуспальная кровать king size размером 200*220 с ортопедическим матрасом погрузит Вас в безмятежный сон; - раскладной диван-кровать в отдельной комнате; В квартире есть всё необходимое для комфортного проживания: чистое отутюженное постельное белье уже застеленное к вашему приезду встретит Вас приятным ароматом свежести; комплект

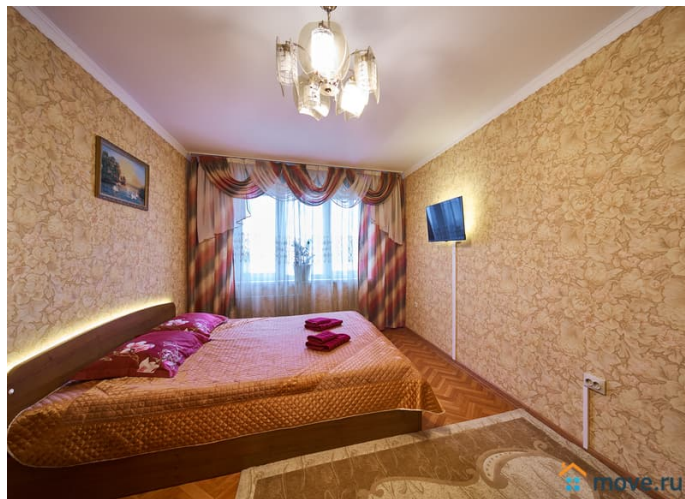
полотенец для каждого гостя, гигиенические принадлежности; фен, утюг, стиральная машина, сушка; круглогодично ГОРЯЧАЯ ВОДА, в квартире установлен бойлер; письменный стол с офисным креслом. Уборка со сменой постельного белья каждые 7 дней (входит в стоимость проживания). Парковка БЕСПЛАТНАЯ во дворе. Отличный вариант для туристического размещения одного, или двух человек парой. Также идеальное место для размещения на отдельных спальнях коллег в деловой поездке, или УДАЛЕННОЙ РАБОТЫ в Подмоскowie. В 25-30 мин. пешком (10-15 мин. на автобусе, или маршрутке) станция Железнодорожная новой линии МЦД4 МОСКОВСКОГО МЕТРО. Рядом также лесопарки Пестовский и Ольгино - отличное место для пикника и прогулок; возле дома пешеходная прогулочная зона; в пешей доступности Саввинский пруд.

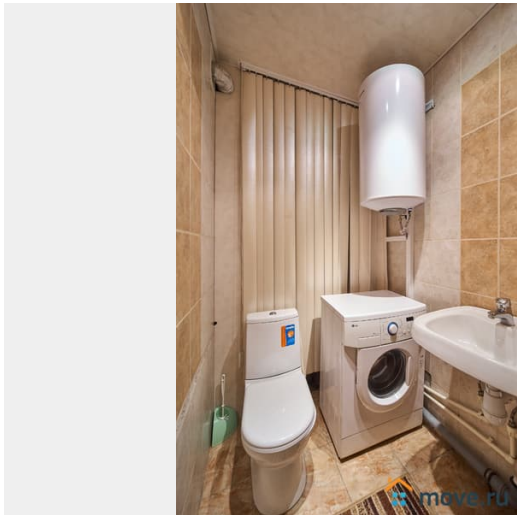
Правила размещения: заселение с 14:00 до 20:00; выселение с 08:00 до 12:00, при необходимости, можно продлить за дополнительную плату, при наличии возможности; страховой депозит 4000 руб. (в выходные/предвыходные дни - 6000 руб.), возвращается при выселении (до 24:00 дня выселения); при оформлении бронирования по договору оферте необходимо предъявить паспорт, а также паспортные и контактные данные совместно проживающих гостей.

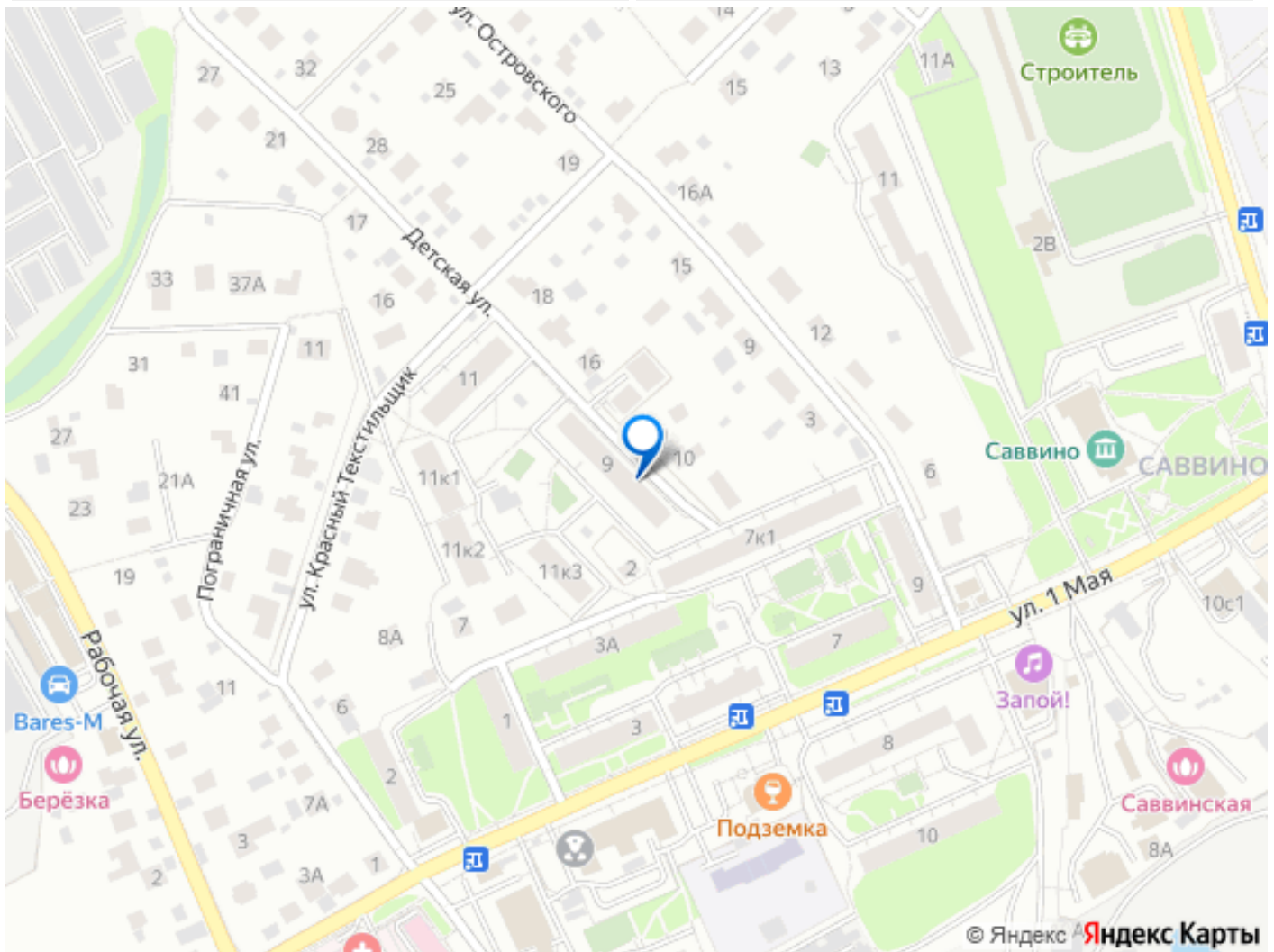
Правила проживания: в квартире, включая балкон, не курят; обеспечение тишины и покоя граждан после 21:00; размещение предусмотрено для гостей не моложе 25 лет; размещение с животными не предусмотрено.

Прозрачная цена за 1 сутки размещения точно такая, какую Вы видите на модуле бронирования; при длительном проживании предусмотрены скидки; в выходные (предвыходные) дни стоимость проживания

увеличена; базовая стоимость включает проживание 1-2 человек с одним двуспальным комплектом постельного белья. Предоставление дополнительных спальных мест обсуждается индивидуально. До встречи в нашей гостеприимной квартире!







Move.ru - вся недвижимость России