

Вячеслав

79675556835

Балашиха, мкр. Железнодорожный, ул.

Струве, д 9

3 100 ₽

Балашиха, мкр. Железнодорожный, ул. Струве, д 9

для заметок

Квартира

Количество комнат

1

Жилая площадь

20 м²

Площадь кухни

12 м²

Общая площадь

40 м²

Этаж

4/17

Детали объекта

Тип сделки

Сдаю

Раздел

[Квартиры на сутки](#)

Тип балкона

лоджия

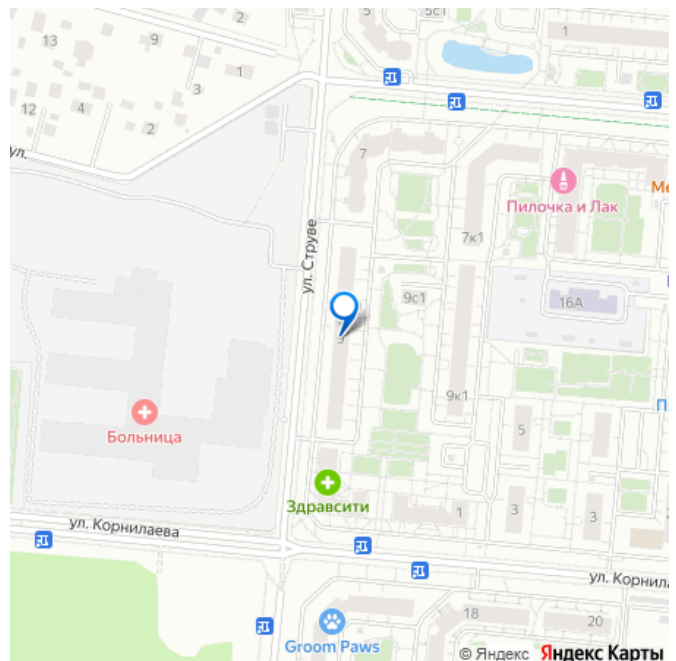
Тип санузла

раздельный

Ремонт

евро

Заселение с детьми



да

интернет, мебель, мебель на кухне, телевизор, стиральная машина, холодильник, лифт, парковка

Описание

Комфортное размещение в центре Железнодорожного в ПЕШЕЙ ДОСТУПНОСТИ ОТ МЕТРО с безопасным онлайн-бронированием, после трудовых будней настраивает на легкий и непринужденный рабочий лад в Подмосковном крове. Ваш отдых – наша забота! Впервые в Подмосковном крове – БЕСКОНТАКТНОЕ ЗАСЕЛЕНИЕ (осуществляется через направленное приложение Flatcharing)! Важная информация: рядом с домом через дорогу ведется строительство многофункциональной клиники, скоро здесь станет комфортнее. Соответствие фото. Квартира проверена Авито! Безопасный способ бронирования! 100% гарантия заселения! Работаем с компаниями и юридическими лицами; предоставляем отчётные документы для командированных; чек с QR-кодом, возможна оплата по безналичному расчету;

////////////////////////////////////
////////////////////////////////////

Уютная, новая однокомнатная квартира в удобной локации в центре Железнодорожного в новом ЖК Центр2, при этом с видом из окон на лесопарк Ольгино, без городского шума и суеты. Комфортное размещение до 2 человек, в том числе на отдельных спальных местах: - удобная двуспальная кровать с ортопедическим матрасом погрузит вас в безмятежный сон; - раскладной диван-кровать Ikea. В квартире есть всё необходимое для комфортного

проживания: чистое отутюженное постельное белье уже застеленное к вашему приезду встретит Вас приятным ароматом свежести; - комплект полотенец для каждого гостя, гигиенические принадлежности; - фен, утюг, стиральная машина, сушка; - кухня с обеденным столом, посудой и столовыми приборами; - чай, кофе, сахар; - эл.чайник, холодильник, микроволновая печь, плита; - цифровой телевизор; - бесплатный wi-fi. Уборка со сменой постельного белья каждые 7 дней (входит в стоимость проживания). Парковка БЕСПЛАТНАЯ во дворе. Отличный вариант для туристического размещения одного, или двух человек парой. Также идеальное место для размещения на отдельных спальных местах двух коллег в деловой поездке, или удаленной работы в Подмосковье. Для детей: во дворе большая современная детская и спортивная площадка.

////////////////////////////////////

//////////////////////////////////// В пешей доступности и огромном разнообразии развитая инфраструктура: - новый торговый центр Конфитюр; - рестораны, кафе, пиццерии, кофейни; - отделения банков; - сетевые супермаркеты ВкусВилл, Верный, Магнит, Пятерочка; - цифровой супермаркет DNS; - салоны сотовой связи; - магазины; - бытовые услуги; - аптеки; - салоны красоты; - тренажерные залы; - бассейн; - стадион Орион; - медицинский центр МедЭксперт; - офтальмологическая клиника Доктор Глазов; - стоматологическая клиника Ds Dental; - потрясающий стильный, современный, технологичный библиотечный информационно-культурный центр имени Андрея Белого; - Краеведческий музей г. Железнодорожного. В 20-25 мин. пешком (7-10 мин. на маршрутке) станция

Железнодорожная новой линии МЦД4
МОСКОВСКОГО МЕТРО; здесь же на
Привокзальной площади центральная
автобусная развязка. Рядом также лесопарки
Пестовский и Ольгино - отличное место для
пикника и прогулок; по пути от станции
пешеходные бульвары цветов на Пролетарке
и проспекте Героев с приветливыми огнями
фонарей и мозаичной брусчаткой, по которым
очень приятно гулять в любое время года и
суток, всегда чисто и красиво!

////////////////////////////////////
////////////////////////////////////

Правила размещения: заселение с 14:00 до
20:00; выселение с 08:00 до 12:00, при
необходимости, можно продлить за
дополнительную плату, при наличии
возможности. страховой депозит 3000 руб. (в
выходные/предвыходные дни - 5000 руб.),
возвращается при выселении (до 24:00 дня
выселения); при оформлении бронирования
по договору оферте необходимо предъявить
паспорт, а также паспортные и контактные
данные совместно проживающих гостей.

Правила проживания: в квартире, включая
балкон, не курят; обеспечение тишины и
покоя граждан после 21:00; размещение
предусмотрено для гостей не моложе 25 лет;
размещение с животными не предусмотрено.

Прозрачная цена за 1 сутки размещения
точно такая, какую Вы видите; при
длительном проживании предусмотрены
скидки; в выходные (предвыходные) дни
стоимость проживания увеличена; Базовая
стоимость включает проживание 1-2 человек
с одним двуспальным комплектом
постельного белья. Предоставление
дополнительных спальных мест обсуждается
индивидуально. Ждём вас в гости за
комфортным отдыхом! До встречи в нашей
гостеприимной квартире! С альтернативными

вариантами Вашего Подмосковного крова на
запрошенный период возможно ознакомиться
в профиле нашей компании.

////////////////////////////////////

////////////////////////////////////

#квартира_посуточно_в_Железнодорожном

#квартира_Железнодорожный

#квартиры_Железнодорожный

#снять_посуточно_в_Железнодорожном

#Железнодорожный_посуточно

#апартаменты_в_Железнодорожном

#квартира_в_центре_Железнодорожного

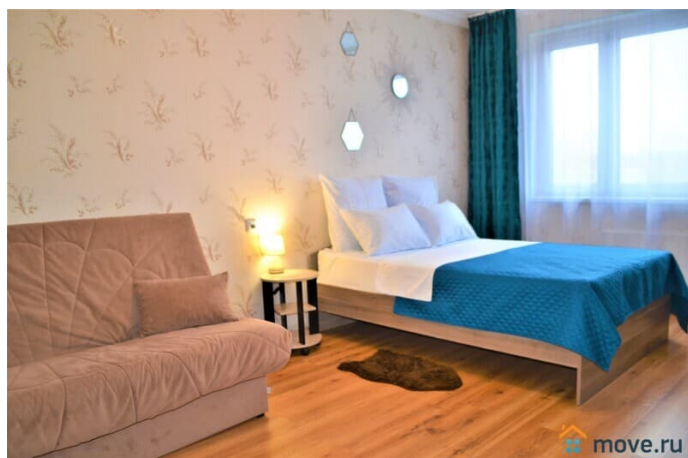
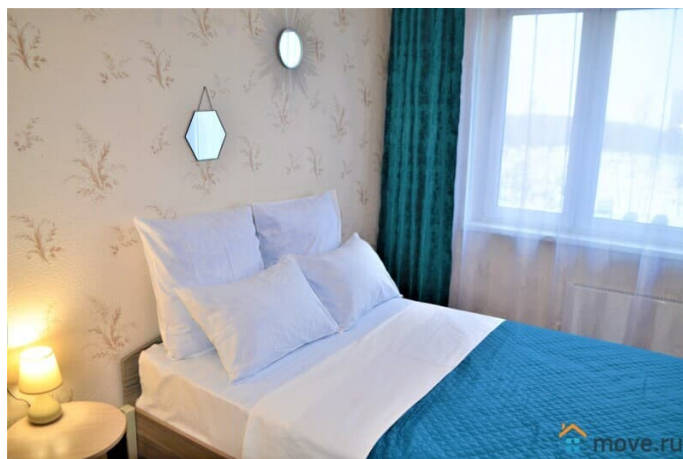
#забронировать_жильё_в_Железнодорожном

#забронировать_однокомнатную_квартиру_в_

Железнодорожном #квартира_в_ЖК_Центр+

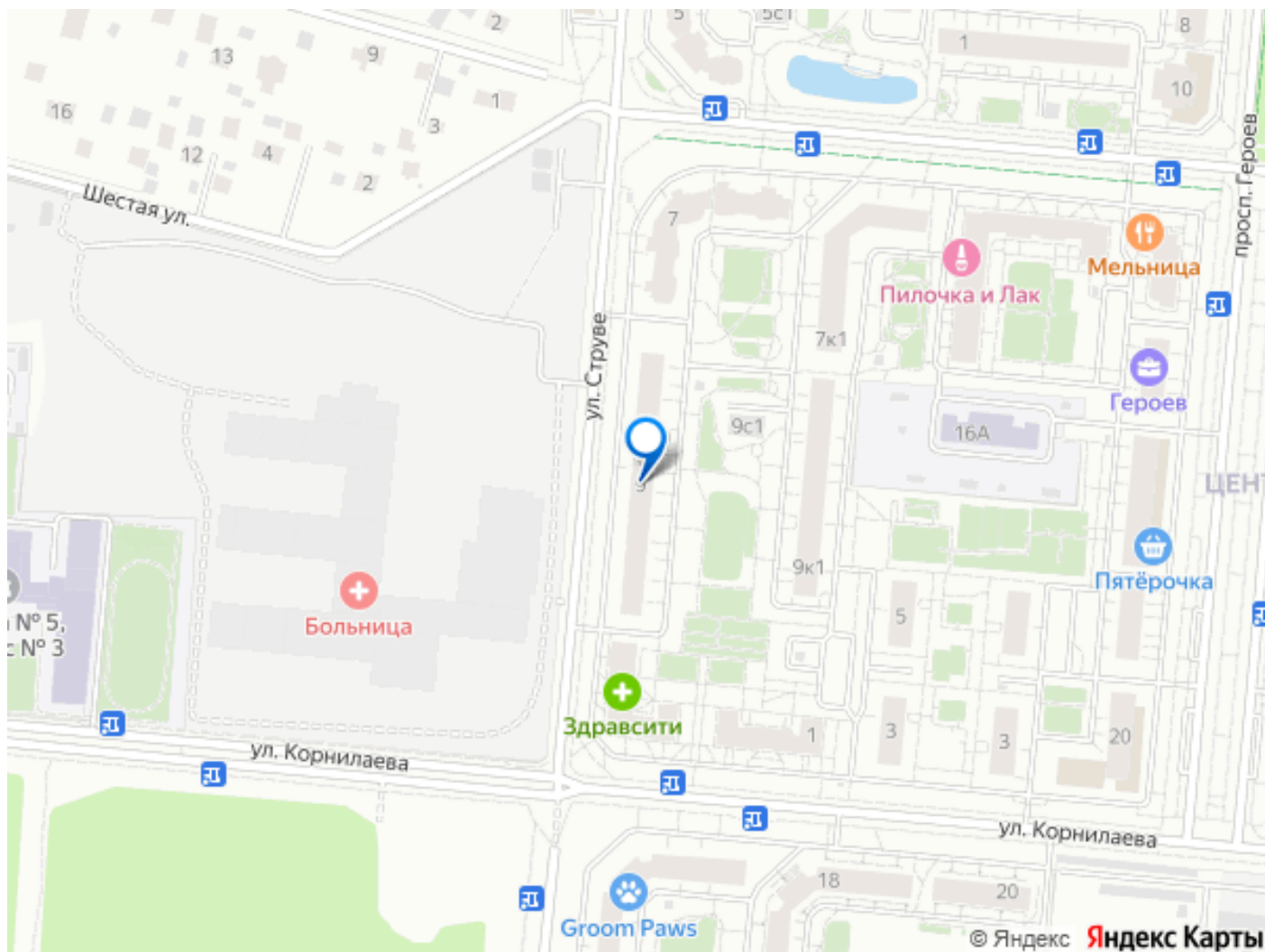
#студия_посуточно_в_Железнодорожном

#забронировать_квартиру_в_Подмосковье









Move.ru - вся недвижимость России