

Балашиха, Поликахина, д. 1

3 200 ₽

Балашиха, Поликахина, д. 1

Шоссе

[Носовихинское](#)

Квартира

Количество комнат

1

Жилая площадь

18 м²

Площадь кухни

12 м²

Общая площадь

37 м²

Этаж

5/17

Детали объекта

Тип сделки

Сдаю

Раздел

[Квартиры на сутки](#)

Тип комнат

раздельные

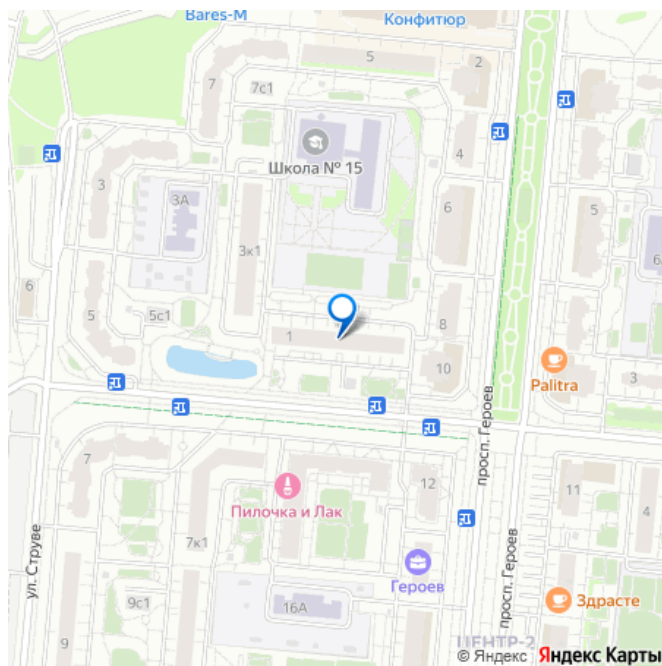
Тип балкона

лоджия

Тип санузла

совмещенный

для заметок



Покрытие пола

линолеум

Вид из окна

на улицу

Ремонт

косметический

Заселение с детьми

да

интернет, мебель, мебель на кухне, телевизор, стиральная машина, холодильник, лифт, мусоропровод, парковка

Описание

Просторная новая однокомнатная квартира в удобной локации в центре

Железнодорожного в новом ЖК Центр2 с панорамой на благоустроенный пруд

Коровка. Заселение в квартиру

БЕСКОНТАКТНОЕ (оформляется электронным договором посредством его цифрового

подписания через сервис OkiDoki). При

оформлении заселения по договору

необходимо предъявить паспорт, а также

паспортные и контактные данные совместно

проживающих гостей. Идеальный вариант

для командировки или отдыха. До метро

МЦД-4 «Железнодорожная» — в 10-15 мин.

пешком станция Железнодорожная новой

линии МЦД4 МОСКОВСКОГО МЕТРО; До

центра Москвы — около 50 минут на

общественном транспорте. О квартире:

Площадь: 37м2. Вместимость: До 2 гостей.

Кровати: комфортная двуспальная кровать с

ортопедическим матрасом погрузит Вас в

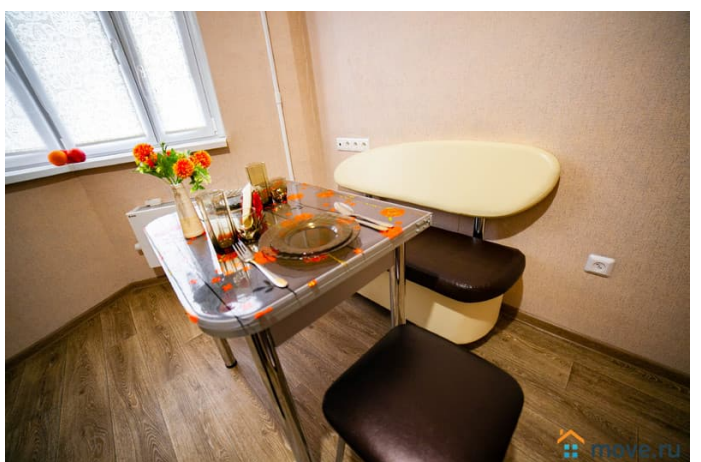
безмятежный сон. Полное оснащение для

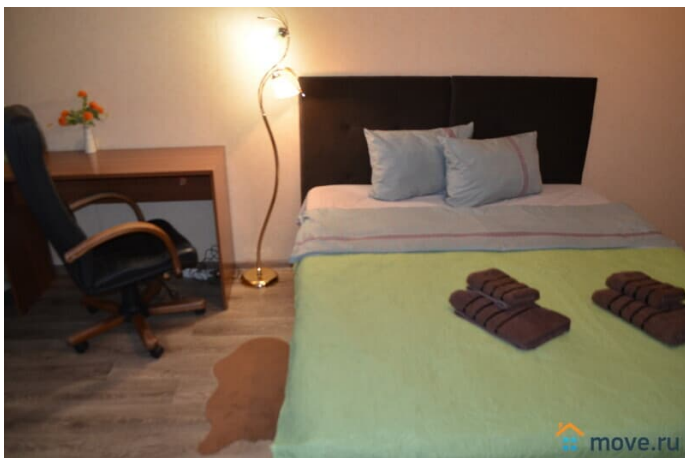
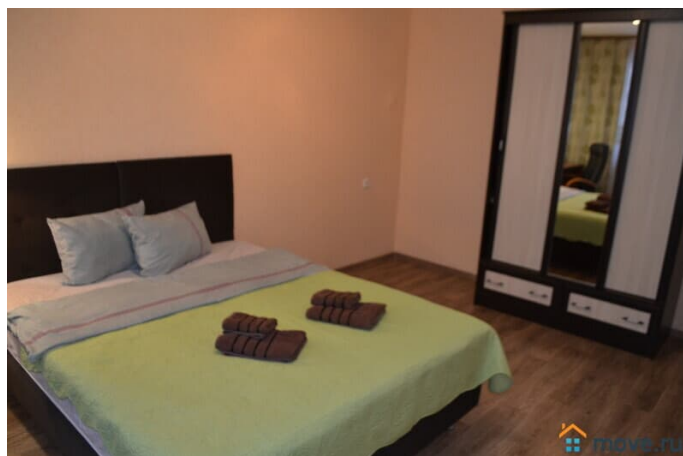
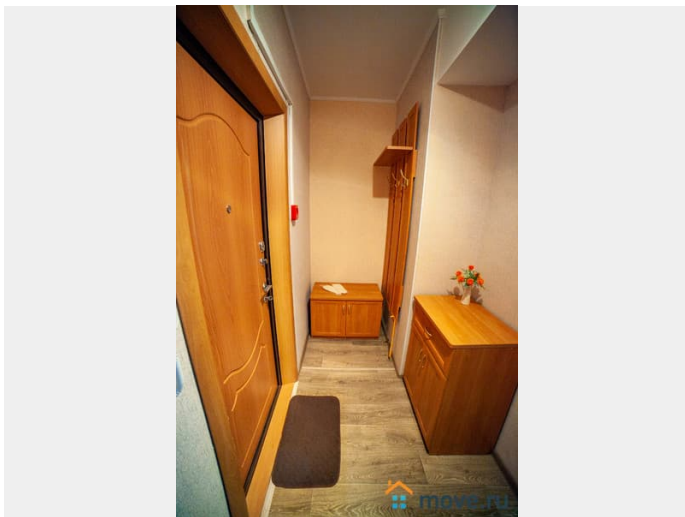
жизни и работы: Для сна и отдыха: чистое

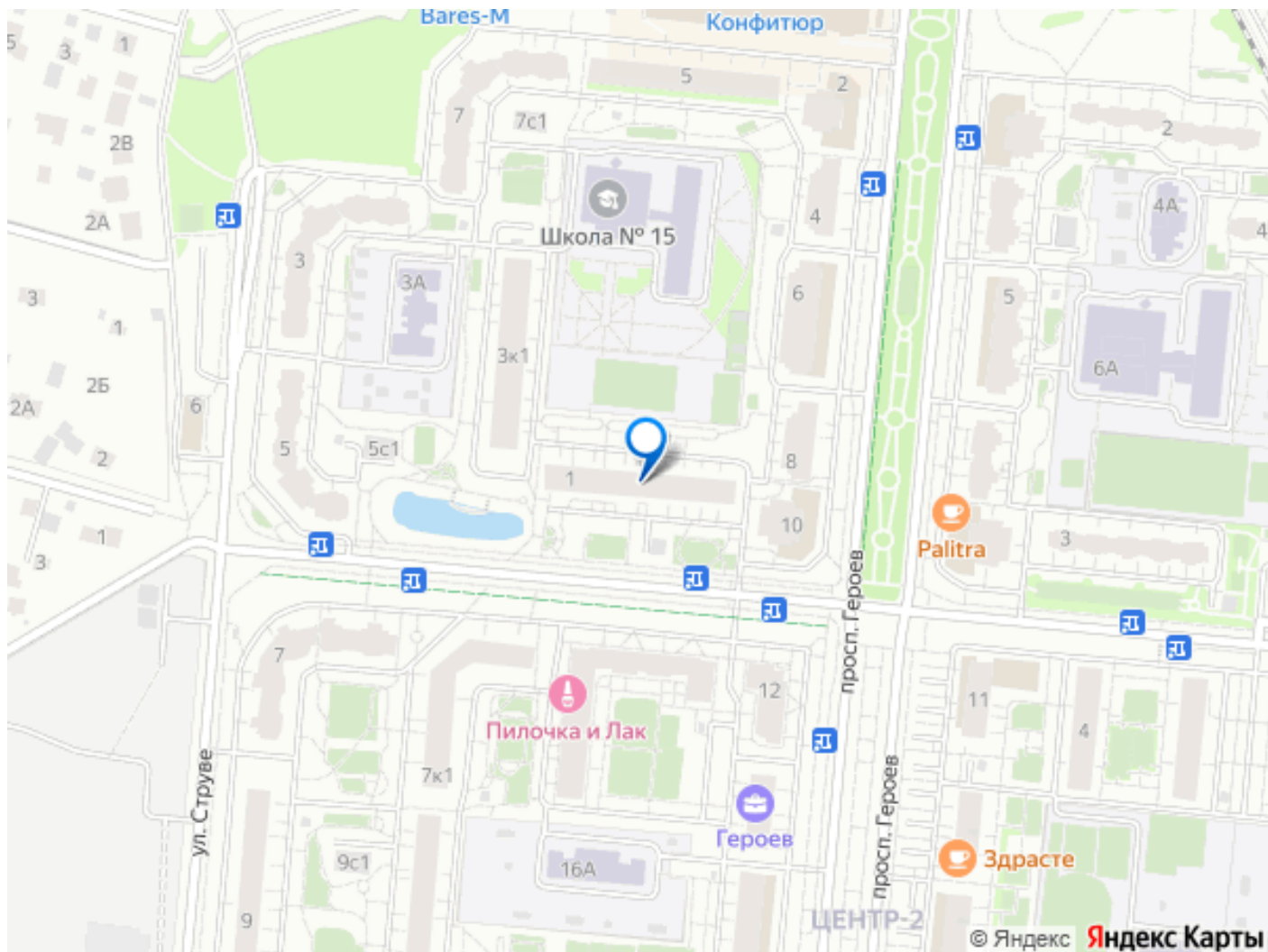
постельное белье, цифровое ТВ. Для

удаленной работы: оснащенная рабочая зона

с письменным столом, офисным креслом, дополнительным освещением, бесплатный Wi-Fi. Кухня: вся необходимая посуда, плита, микроволновка, холодильник, электрочайник. Чай, кофе и сахар — бонус при заселении. Ванная: горячая вода круглый год (возможно включить бойлер), фен, стиральная машина, комплект полотенец и гигиенические принадлежности. Уборка со сменой белья — раз в 7 дней (уже включено в стоимость). Рядом с домом: Метро и транспорт: Станция МЦД-4 и автобусная развязка — 10-15 мин пешком. Парковка: Бесплатная, во дворе. Инфраструктура: Торговые центры, супермаркеты, кафе, рестораны, кафе, пиццерии, кофейни, аптеки, банки. Для здоровья и спорта: Тренажерные залы, бассейн, стадион, медицинские центры. Отдых: Лесопарки Пестовский и Ольгинский, пешеходные бульвары, детские площадки. Условия бронирования и проживания: Заселение: с 14:00 до 20:00. Выселение: с 08:00 до 12:00. Депозит: 3000 руб. (5000 руб. предвыходные/ выходные), возвращается при выезде (до 24:00 дня выселения). Для бизнеса: Работаем с юрлицами по безналу, предоставляем отчетные документы и чеки с QR-кодом. Важно: В квартире не курят; не предусмотрено размещение с животными; Соблюдение тишины после 22:00; Принимаем гостей от 25 лет. Базовая стоимость включает проживание 1 (2 человек парой) с одним двуспальным комплектом постельного белья. Прозрачное ценообразование. Скидки при длительном проживании. До встречи в нашей гостеприимной квартире! Ваш отдых – наша забота!







Move.ru - вся недвижимость России