

**Вячеслав**

**79675556835**

**Балашиха, Струве, д. 9**

**3 100 ₽**

Балашиха, Струве, д. 9

Шоссе

[Носовихинское](#) ~10 км от МКАД

## Квартира

Количество комнат

1

Жилая площадь

20 м<sup>2</sup>

Площадь кухни

12 м<sup>2</sup>

Общая площадь

40 м<sup>2</sup>

Этаж

4/17

## Детали объекта

Тип сделки

Сдаю

Раздел

[Квартиры на сутки](#)

Тип балкона

лоджия

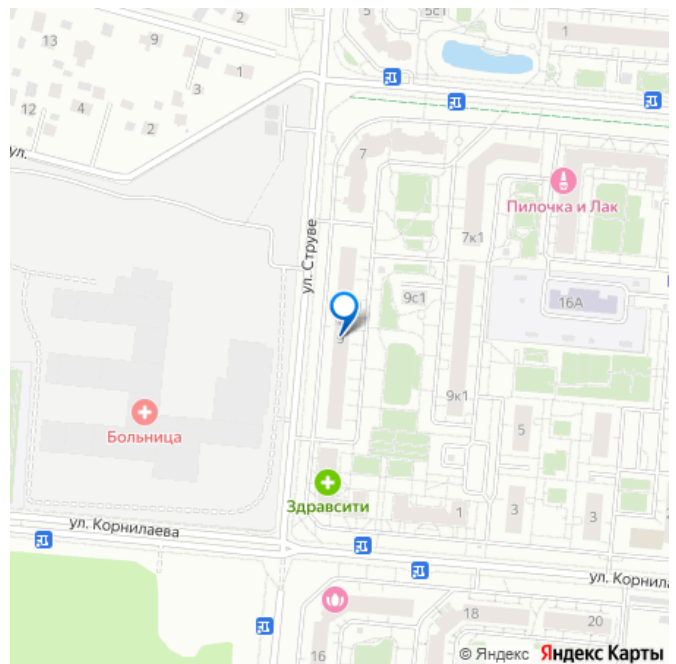
Тип санузла

раздельный

Покрытие пола

ламинат

для заметок



Ремонт

евро

Заселение с детьми

да

интернет, мебель, мебель на кухне, телевизор, стиральная машина, холодильник, лифт, парковка

## Описание

Заселение в квартиру БЕСКОНТАКТНОЕ. ? при оформлении заселения по договору оферте необходимо предъявить паспорт, а также паспортные и контактные данные совместно проживающих гостей. ? Комфортное размещение в центре Железнодорожного в ПЕШЕЙ ДОСТУПНОСТИ ОТ МЕТРО, безопасным онлайн-бронированием (потребуется паспорт гостей и страховой депозит) после трудовых будней настраивает на легкий и непринужденный рабочий лад в Подмосковном крове. Ваш отдых – наша забота! Заселение с 14:00 до 20:00, заявки принимаем с 08:00 до 20:00. Важная информация: рядом с домом через дорогу ведется строительство многофункциональной клиники, скоро здесь станет комфортнее. ? Соответствие фото ? ? Безопасный способ бронирования! 100% гарантия заселения! ? Работаем с компаниями и юридическими лицами; предоставляем отчётные документы для командированных; чек с QR-кодом, возможна оплата по безналичному расчету;   
////////////////////////////////////   
//////////////////////////////////// ?   
Уютная, новая однокомнатная квартира в удобной локации в центре Железнодорожного в новом ЖК Центр2, при этом с видом из окон на лесопарк Ольгино, без городского шума и суеты. ? Комфортное

размещение до 2 человек: - комфортная  
двуспальная кровать с ортопедическим  
матрасом погрузит Вас в безмятежный сон; -  
раскладной диван-кровать Ikea. В квартире  
есть всё необходимое для комфортного  
проживания: ?? чистое отутюженное  
постельное белье уже застеленное к вашему  
приезду встретит Вас приятным ароматом  
свежести; ?? комплект полотенец для  
каждого гостя, гигиенические  
принадлежности; ?? фен, утюг, стиральная  
машина, сушка; ?? круглогодично ГОРЯЧАЯ  
ВОДА, в квартире установлен бойлер; ??  
кухня с обеденным столом, посудой и  
столовыми приборами; ?? чай, кофе, сахар; ??  
эл.чайник, холодильник, микроволновая печь,  
плита; ?? цифровой телевизор; ?? бесплатный  
wi-fi. ? Уборка со сменой постельного белья  
каждые 7 дней (входит в стоимость  
проживания). Парковка БЕСПЛАТНАЯ во  
дворе. Отличный вариант для туристического  
размещения одного, или двух человек парой.  
Также идеальное место для размещения на  
раздельных спальнях двух коллег в  
деловой поездке, или удаленной работы в  
Подмосковье. ? ?? Для детей: ?? во дворе  
большая современная детская и спортивная  
площадка.

////////////////////////////////////

//////////////////////////////////// ???В  
пешей доступности и огромном разнообразии  
развитая инфраструктура: - новый торговый  
центр Конфитюр; - рестораны, кафе,  
пиццерии, кофейни; - отделения банков; -  
сетевые супермаркеты ВкусВилл, Верный,  
Магнит, Пятерочка; - цифровой супермаркет  
DNS; - салоны сотовой связи; - магазины; -  
бытовые услуги; - аптеки; - салоны красоты; -  
тренажерные залы; - бассейн; - стадион  
Орион; - медицинский центр МедЭксперт; -  
офтальмологическая клиника Доктор Глазов;

- стоматологическая клиника Ds Dental; -  
потрясающий стильный, современный,  
технологичный библиотечный  
информационно-культурный центр имени  
Андрея Белого; - Краеведческий музей г.  
Железнодорожного. В 20-25 мин. пешком  
станция Железнодорожная новой линии  
МЦД4 МОСКОВСКОГО МЕТРО; ? здесь же на  
Привокзальной площади центральная  
автобусная развязка. Рядом также лесопарки  
Пестовский и Ольгино - отличное место для  
пикника и прогулок; по пути от станции  
пешеходные бульвары цветов на Пролетарке  
и проспекте Героев с приветливыми огнями  
фонарей и мозаичной брусчаткой, по которым  
очень приятно гулять в любое время года и  
суток, всегда чисто и красиво!

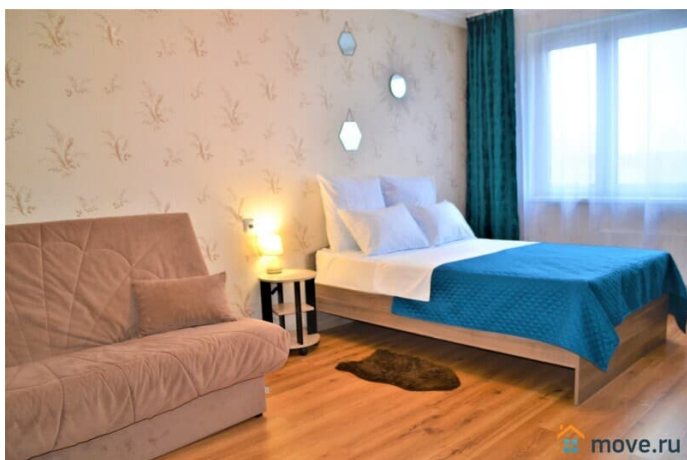
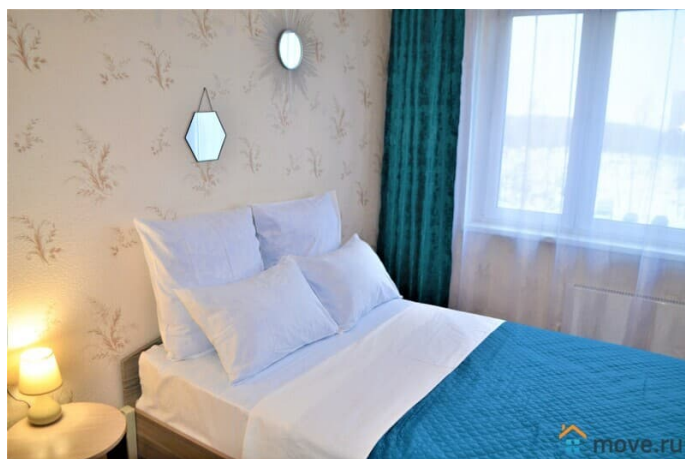
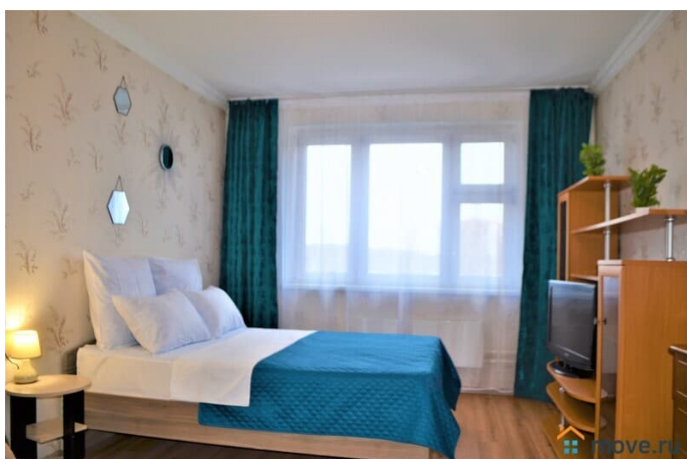
////////////////////////////////////

//////////////////////////////////// ?

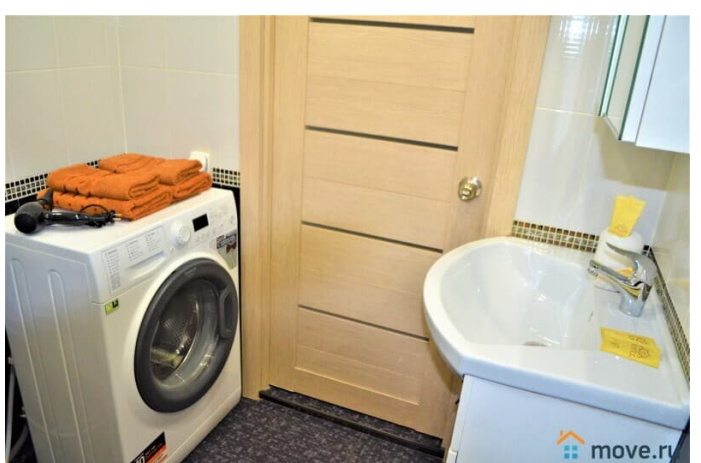
?Правила размещения: ? заселение с 14:00 до  
20:00; ? выселение с 08:00 до 12:00, при  
необходимости, можно продлить за  
дополнительную плату, при наличии  
возможности; ? страховой депозит 3000 руб.  
(в выходные/предвыходные дни - 5000 руб.),  
возвращается при выселении (до 24:00 дня  
выселения); ? при оформлении бронирования  
по договору оферте необходимо предъявить  
паспорт, а также паспортные и контактные  
данные совместно проживающих гостей. ?

?Правила проживания: ?? в квартире,  
включая балкон, не курят; ?? обеспечение  
тишины и покоя граждан после 21:00;  
??размещение предусмотрено для гостей не  
моложе 25 лет, граждан РФ; ??размещение с  
животными не предусмотрено. Прозрачная  
цена за 1 сутки размещения точно такая,  
какую Вы видите на модуле бронирования;  
при длительном размещении стоимость  
проживания снижена; в выходные  
(предвыходные) дни - увеличена; ? базовая

стоимость включает проживание 1-2 человек с одним двуспальным комплектом постельного белья. Предоставление дополнительных спальных мест обсуждается индивидуально. Ждём вас в гости за комфортным отдыхом! До встречи в нашей гостеприимной квартире! ?

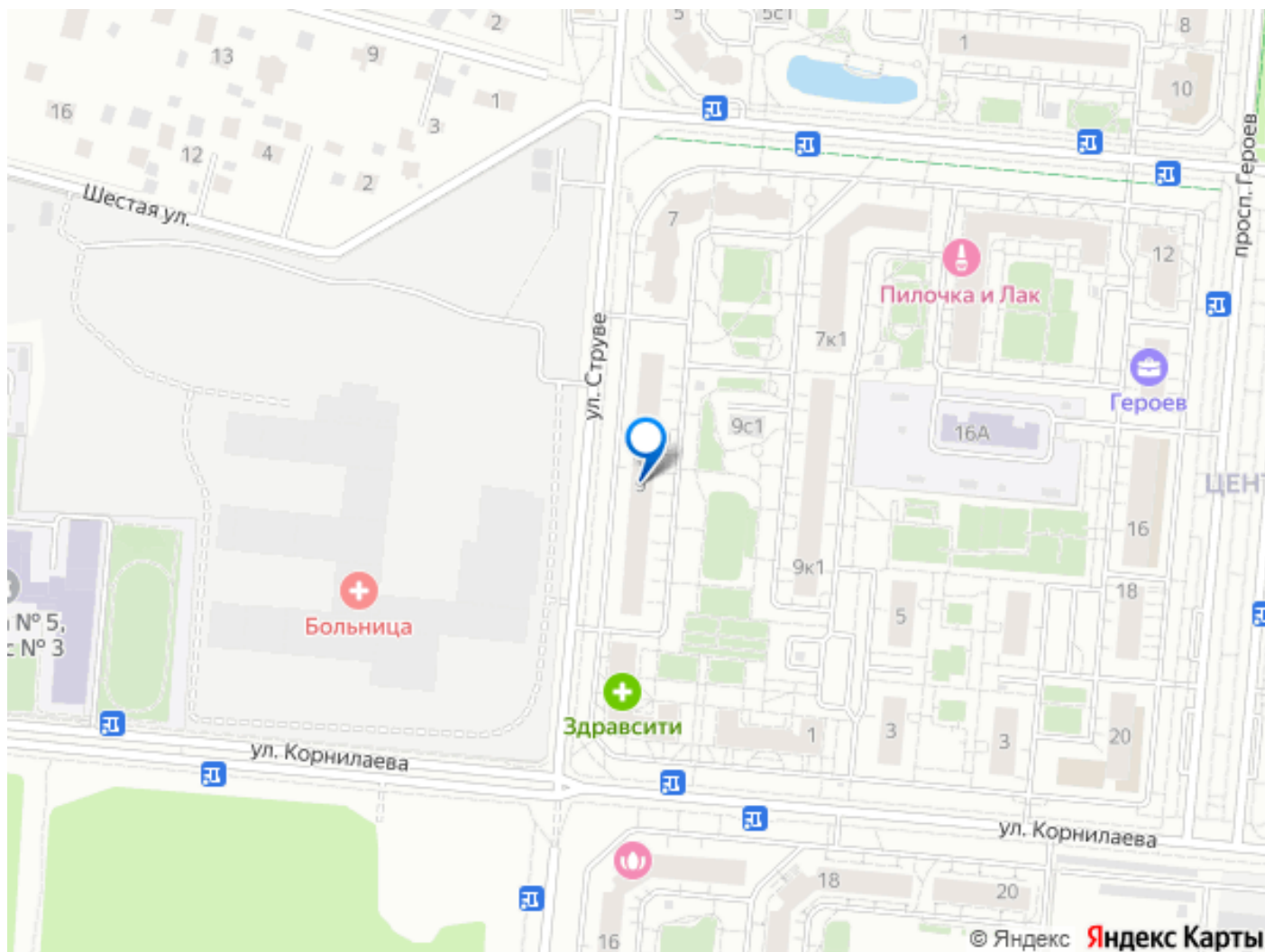












Move.ru - вся недвижимость России