

Балашиха, улица Лесопарковая, д. 2

3 500 ₽

Балашиха, улица Лесопарковая, д. 2

Улица

[улица Лесопарковая](#)

Шоссе

[Носовихинское](#) ~10 км от МКАД

Квартира

Количество комнат

1

Жилая площадь

18 м²

Площадь кухни

12 м²

Общая площадь

39 м²

Этаж

6/17

Детали объекта

Тип сделки

Сдаю

Раздел

[Квартиры на сутки](#)

Тип комнат

раздельные

Тип балкона

лоджия

для заметок



Тип санузла

совмещенный

Покрытие пола

ламинат

Вид из окна

на улицу

Ремонт

косметический

Заселение с детьми

да

мебель, телевизор, стиральная машина, холодильник, лифт,
мусоропровод, парковка

Описание

Комфортное размещение в центре
Железнодорожного в ПЕШЕЙ ДОСТУПНОСТИ
ОТ МЕТРО после трудовых будней
настраивает на легкий и непринужденный
рабочий лад в Подмосковном крове. Ваш
отдых – наша забота! Заселение в квартиру
БЕСКОНТАКТНОЕ (осуществляется через
направленное приложение Flatcharing)!
Соответствие фото Безопасный способ
бронирования! 100% гарантия заселения!
Работаем с компаниями и юридическими
лицами; предоставляем отчётные документы
для командированных; чек с QR-кодом,
возможна оплата по безналичному расчету.

////////////////////////////////////
////////////////////////////////////

Уютная, новая однокомнатная квартира в
удобной локации в самом центре
Железнодорожного, при этом с видом из окон
на тихий благоустроенный дворик без
городского шума и суеты. Комфортное
размещение до 2 человек: - комфортная
двуспальная кровать с ортопедическим

матрасом погрузит Вас в безмятежный сон. В квартире есть всё необходимое для комфортного проживания: чистое отутюженное постельное белье уже застеленное к вашему приезду встретит Вас приятным ароматом свежести; комплект полотенец для каждого гостя, гигиенические принадлежности; фен, утюг, стиральная машина, сушка; круглогодично ГОРЯЧАЯ ВОДА, в квартире установлен бойлер; кухня с обеденным столом, посудой и столовыми приборами; чай, кофе, сахар; эл.чайник, холодильник, микроволновая печь, плита; цифровой телевизор; бесплатный wi-fi; письменный стол со стулом. Уборка со сменой постельного белья каждые 7 дней (входит в стоимость проживания). Парковка БЕСПЛАТНАЯ во дворе. Отличный вариант для туристического размещения одного, или двух человек парой. Также идеальное место для размещения в деловой поездке, или УДАЛЕННОЙ РАБОТЫ в Подмоскowie. Для детей: во дворе ЖК Центр+ самая большая в городе современная детская площадка.

////////////////////////////////////

//////////////////////////////////// В пешей доступности и огромном разнообразии развитая инфраструктура: - новый торговый центр Конфитюр; - рестораны, кафе, пиццерии, кофейни; - отделения банков; - сетевые супермаркеты ВкусВилл, Верный, Магнит, Пятерочка; - цифровой супермаркет DNS; - салоны сотовой связи; - магазины; - бытовые услуги; - аптеки; - салоны красоты; - тренажерные залы; - бассейн; - стадион Орион; - медицинский центр МедЭксперт; - офтальмологическая клиника Доктор Глазов; - стоматологическая клиника Ds Dental; - потрясающий стильный, современный, технологичный библиотечный информационно-культурный центр имени

Андрея Белого; - Краеведческий музей г. Железнодорожного. В 5 мин. пешком станция Железнодорожная новой линии МЦД4 МОСКОВСКОГО МЕТРО; здесь же на Привокзальной площади центральная автобусная развязка. Рядом также лесопарки Пестовский и Ольгино - отличное место для пикника и прогулок; возле дома пешеходные бульвары цветов на Пролетарке и проспекте Героев с приветливыми огнями фонарей и мозаичной брусчаткой, по которым очень приятно гулять в любое время года и суток, всегда чисто и красиво!

////////////////////////////////////
////////////////////////////////////

Правила размещения: заселение с 14:00 до 20:00; выселение с 08:00 до 12:00, при необходимости, можно продлить за дополнительную плату, при наличии возможности; страховой депозит 3000 руб. (в выходные/предвыходные дни - 5000 руб.), возвращается при выселении (до 24:00 дня выселения); при оформлении бронирования по договору оферте необходимо предъявить паспорт, а также паспортные и контактные данные совместно проживающих гостей.

Правила проживания: в квартире, включая балкон, не курят; обеспечение тишины и покоя граждан после 21:00; размещение предусмотрено для гостей не моложе 25 лет; размещение с животными не предусмотрено.

Прозрачная цена за 1 сутки размещения точно такая, какую Вы видите на модуле бронирования; при длительном проживании предусмотрены скидки; в выходные (предвыходные) дни стоимость проживания увеличена; базовая стоимость включает проживание 1-2 человек с одним двухспальным комплектом постельного белья. Предоставление дополнительных спальных мест обсуждается индивидуально. Ждём вас

в гости за комфортным отдыхом! До встречи
в нашей гостеприимной квартире! С
альтернативными вариантами Вашего
Подмосковного крива на запрошенный
период возможно ознакомиться в профиле
нашей компании.

////////////////////////////////////

////////////////////////////////////

#квартира_посуточно_в_Железнодорожном

#квартира_Железнодорожный

#квартиры_Железнодорожный

#снять_посуточно_в_Железнодорожном

#Железнодорожный_посуточно

#апартаменты_в_Железнодорожном

#квартира_в_центре_Железнодорожного

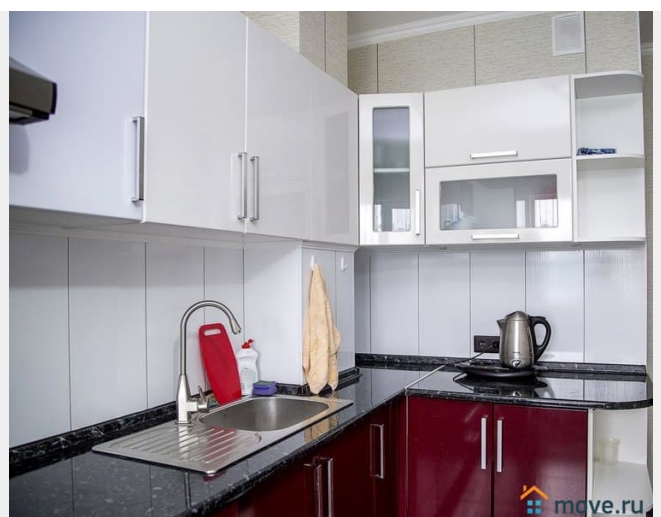
#забронировать_жильё_в_Железнодорожном

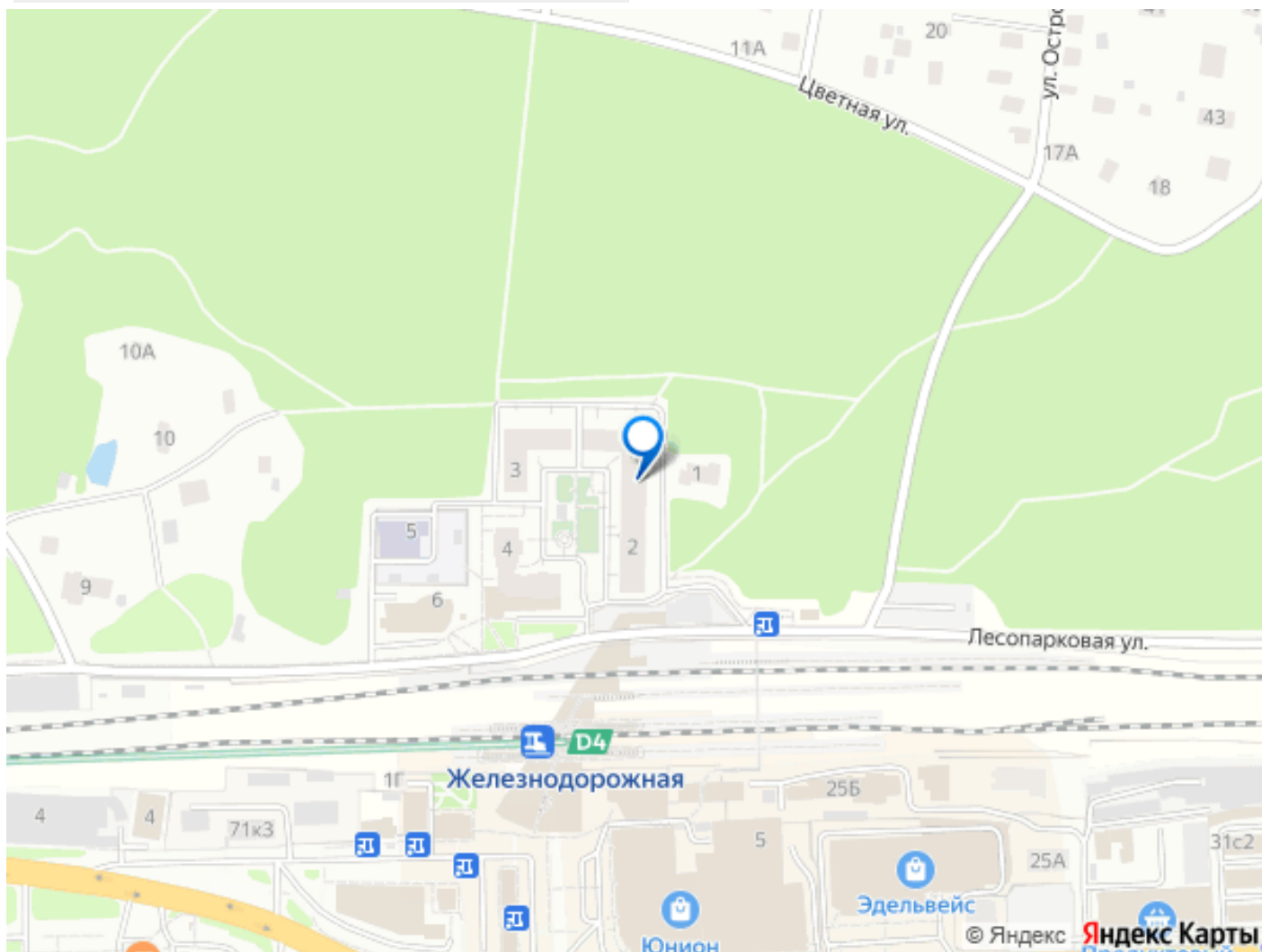
#забронировать_однокомнатную_квартиру_в_

Железнодорожном #квартира_в_ЖК_Центр+

#студия_посуточно_в_Железнодорожном

#забронировать_квартиру_в_Подмосковье





Move.ru - вся недвижимость России