

Создано: 25.11.2025 в 16:14

Обновлено: 12.01.2026 в 11:44

Балашиха, улица Октябрьская, д 15

8 500 000 ₽

Балашиха, улица Октябрьская, д 15

Улица

[улица Октябрьская](#)

Квартира

Количество комнат

2

Высота потолков

2.55 м

Жилая площадь

29.9 м²

Площадь кухни

8.5 м²

Общая площадь

51.2 м²

Этаж

11/12

Детали объекта

Тип сделки

Продам

Раздел

[Квартиры](#)

Строение

Панельное

Тип комнат

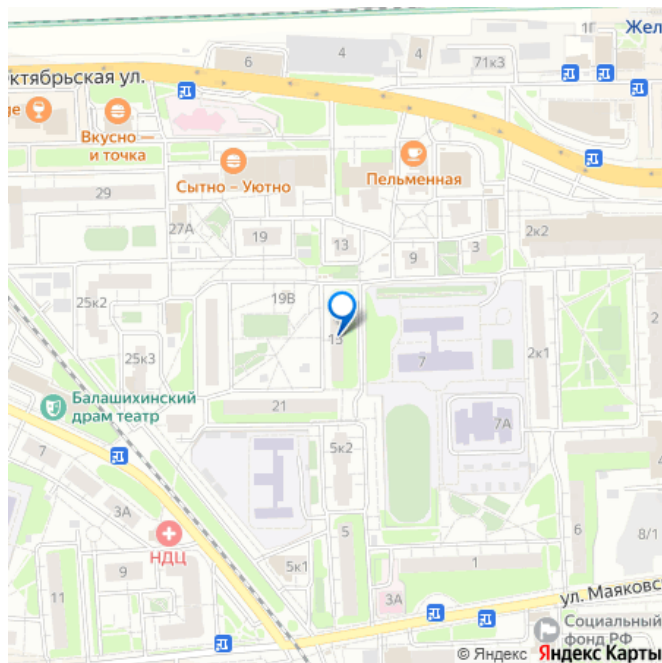
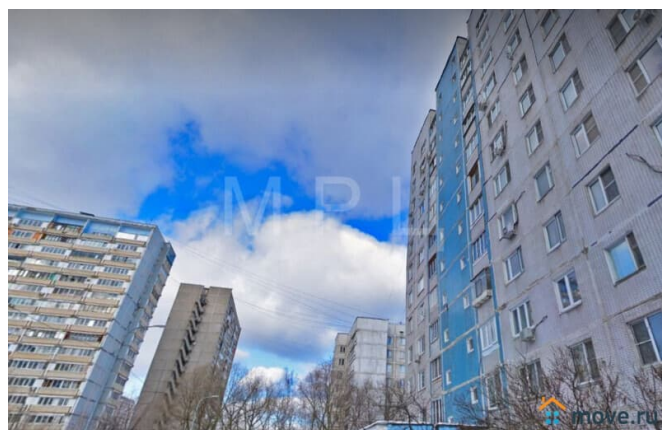
раздельные

<https://move.ru/objects/9286842583>

**Наталья, Московский Риэлторский
Центр**

79166044886

для заметок



Тип балкона

балкон

Тип санузла

раздельный

Ремонт

без ремонта

Год постройки

1983 г.

Покупка в ипотеку

да

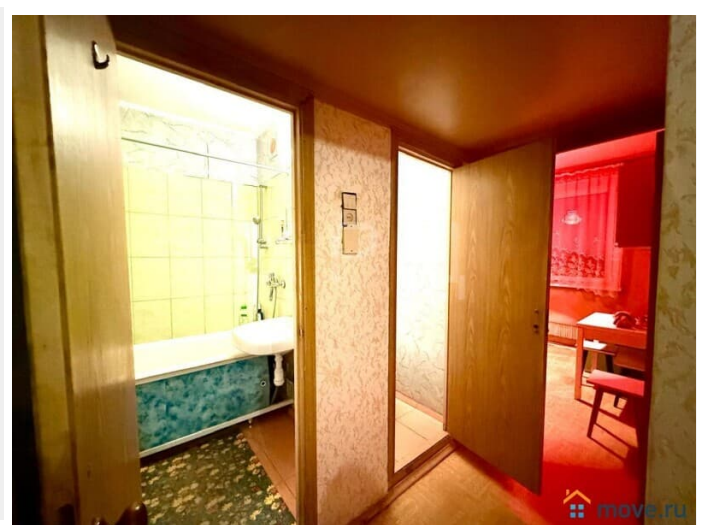
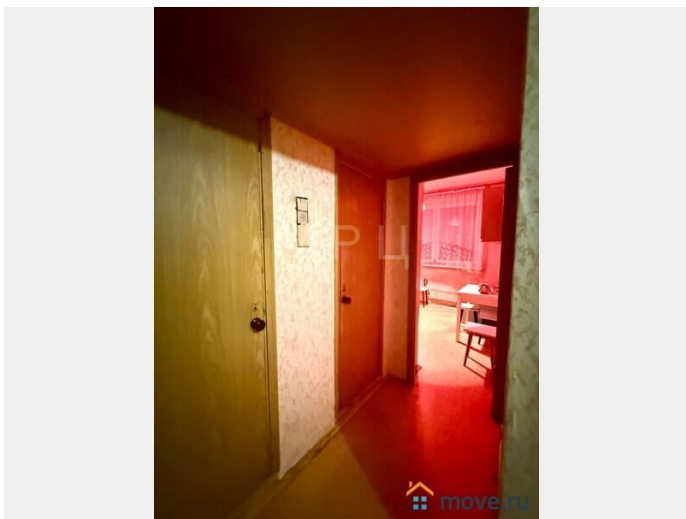
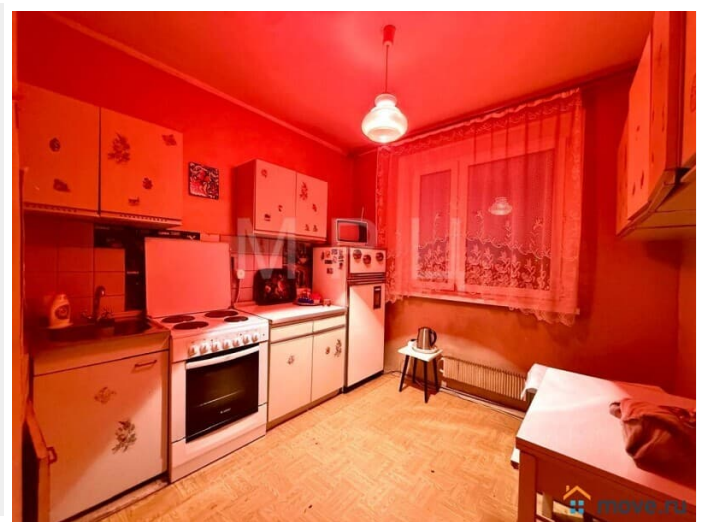
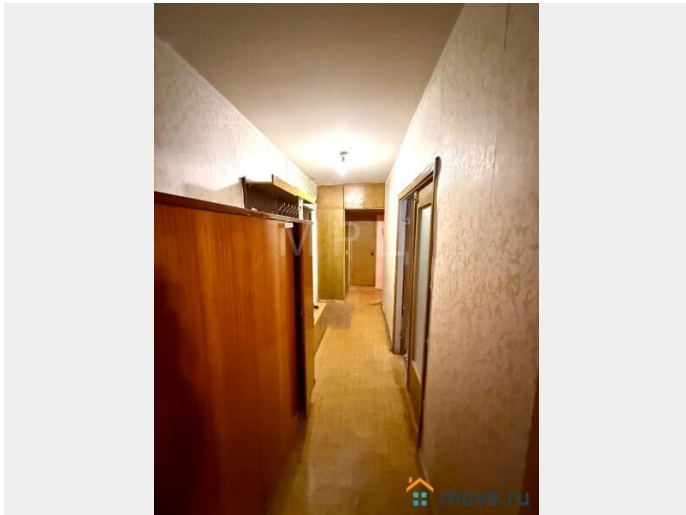
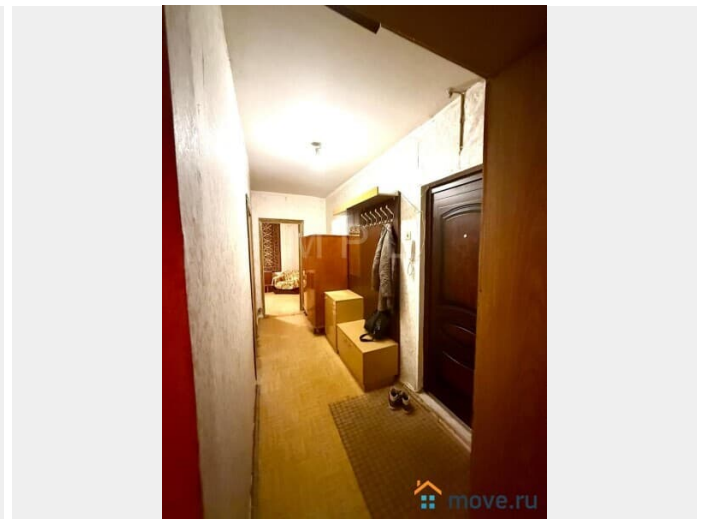
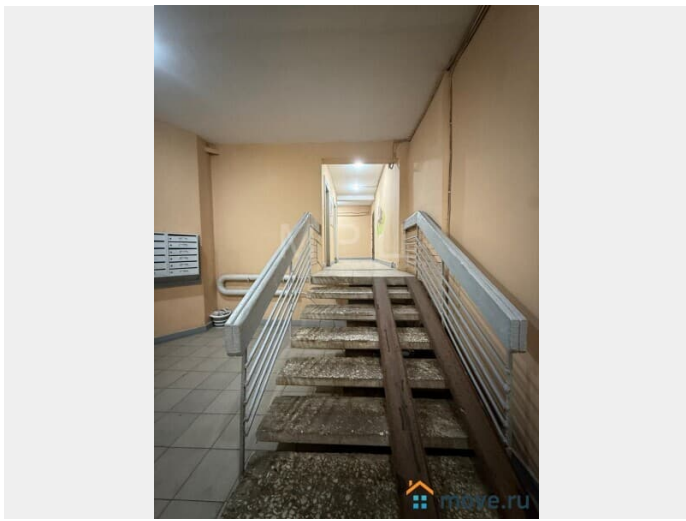
возможна ипотека, возможен торг, лифт

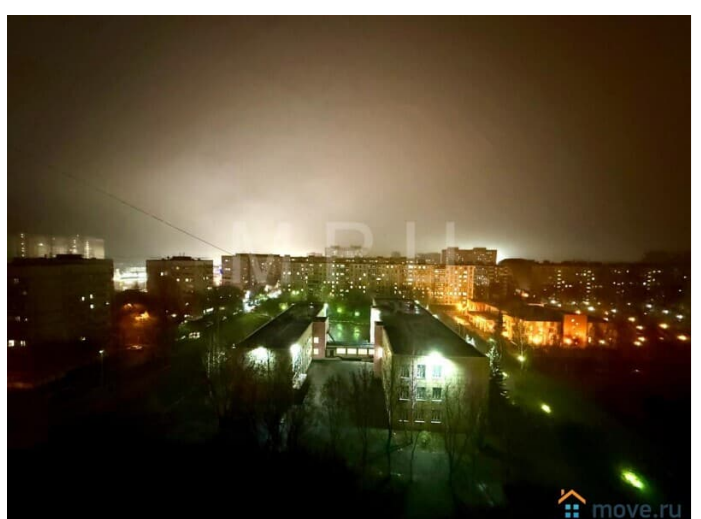
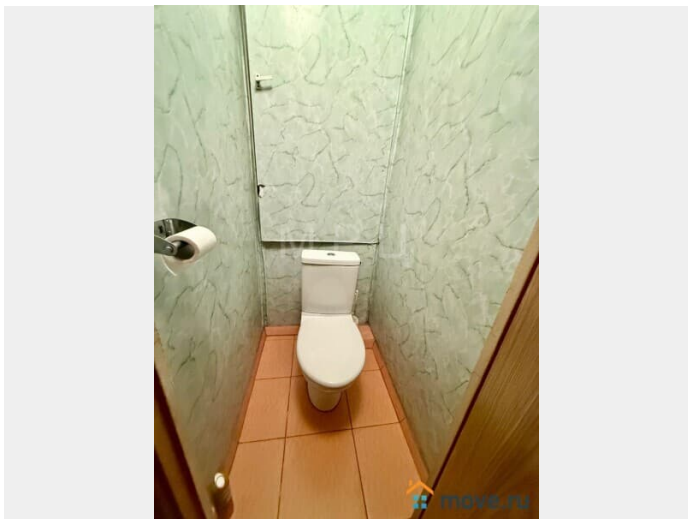
Описание

ВП - 2663. Московская область, г.о. Балашиха, мкр. Железнодорожный, ул. Октябрьская, Дом 15, кв. 90 СВОБОДНАЯ ПРОДАЖА. 1 ВЗРОСЛЫЙ СОБСТВЕННИК. Продаем двухкомнатную квартиру в мкр. Железнодорожный г.о. Балашиха. Район, где есть вся необходимая для комфортного проживания инфраструктура: детские сады, школы и иные образовательные учреждения, городская библиотека, сетевые магазины и ТЦ, поликлиника и частные медицинские центры, фитнес-клубы, кафе, салоны красоты, иные предприятия сферы обслуживания и социально значимые организации. 5 минут пешком до станции МЦД-4 «Железнодорожная» (40 минут на электричке до Курского вокзала, 20 минут на «экспрессе» до станции МЦД-4 «Нижегородская», которая также является кросс-платформенной станцией Московского метрополитена на Большой кольцевой (БКЛ) и Некрасовской линиях, столько же до строящегося транспортно-пересадочного узла «Серп и Молот»). Также ходят

маршрутки и автобусы как в сторону Москвы (до Новокосино, Новогиреево и др.), так и в сторону области (Заря, Черное, Купавна и др.), а также до других районов г. Балашиха. 15 минут ходьбы до лесопарка «Кучинский», 5 минут до центральной аллеи «Бульвар Цветов». Также в микрорайоне есть «Пестовский парк» с кафе, спортивными зонами (лыжероллерная трасса, веревочный парк, скейт-парк и памп-трек), детскими площадками, пешеходными тропинками, сценой, зоной проката, площадкой для выгула собак, аптекарским огородом. Жилой 12-этажный панельный дом 1983 года постройки, стоит в глубине дворов - тихо. Есть места для парковки, во дворе детская и спортивная площадки. Приличная входная группа, чистый подъезд. Квартира с изолированной планировкой, есть балкон. Окна смотрят на соседний двор со школой. Квартира в среднем жилом состоянии, под ремонт - не нужно платить за чужой, можно сделать все на свой вкус! Подробности на фото и по телефону. ПОКУПАТЕЛЮ В ПОДАРОК юридическое сопровождение сделки. Окажем содействие в одобрении ИПОТЕКИ в ведущих Банках - партнерах Компании.

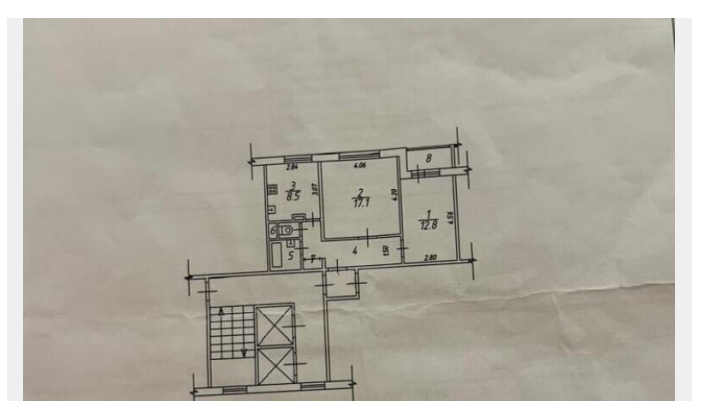


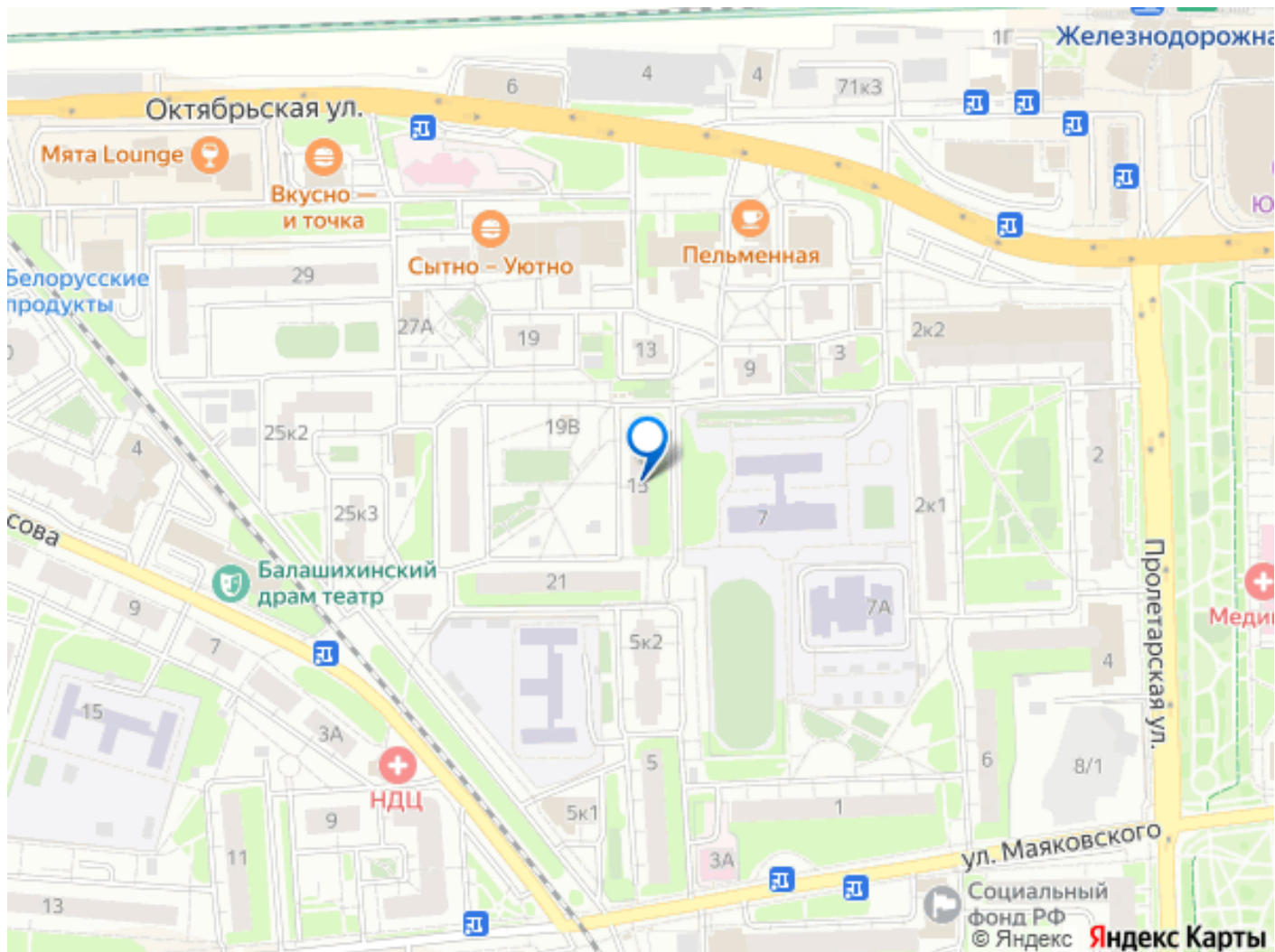




II. Экспликация площади квартиры

Литера	Этаж	№ по плану	Назначение частей помещения	Формула подсчета площади помещений	Площадь всех частей здания (без учета площади вспомогательного назначения)	Общая площадь жилых помещений	В том числе:		Площадь помещений вспомогательного использования с коэф.	Высота	Средняя высота помещений или перестроенная площадь
							жилая	подсобная			
А	11	1	жилая	2.80×4.56	12.8	12.8	12.8			2.65	
А		2	жилая	4.00×4.20	17.1	17.1	17.1				
А		3	кухня	$2.84 \times 3.07 + 0.36 \times 0.70$	8.5	8.5		8.5			
А		4	коридор	$1.50 \times 4.14 + 0.99 \times 2.13$	8.3	8.3		2.9			
А		5	ванная	1.72×1.70	2.9	2.9		1.0			
А		6	туалет	0.85×1.14	0.6	0.6		0.6			
А		7	шкаф	0.55×1.04	1.3				2.6 (K=0.5)		
А		8	лоджия	1.08×2.44	1.3				1.3		
Итого:					52,5	51,2	29,9	21,3			





Move.ru - вся недвижимость России