

**Балашиха, улица Парковая, д. 4а**

**300 000 000 ₽**

Балашиха, улица Парковая, д. 4а

Улица

[улица Парковая](#)

Шоссе

[Энтузиастов](#) ~5 км от МКАД

**Нежилое здание**

Общая площадь

1250 м<sup>2</sup>

**Детали объекта**

Тип сделки

Продам

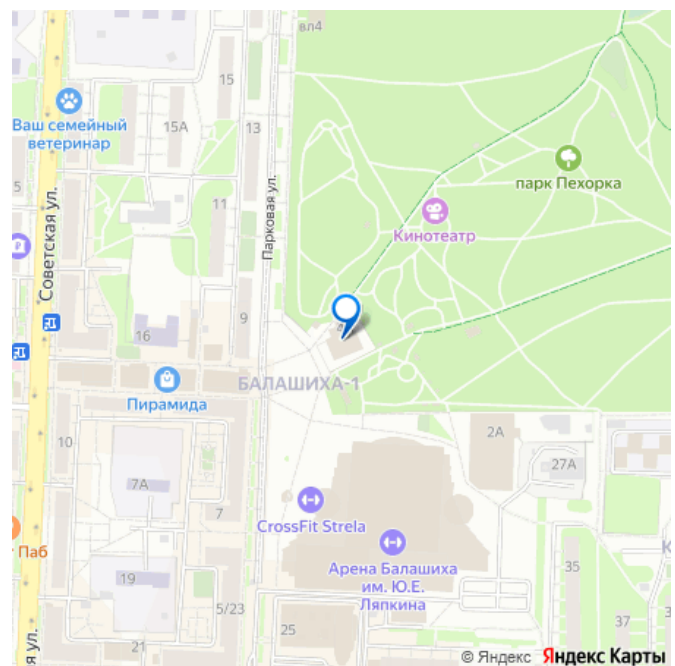
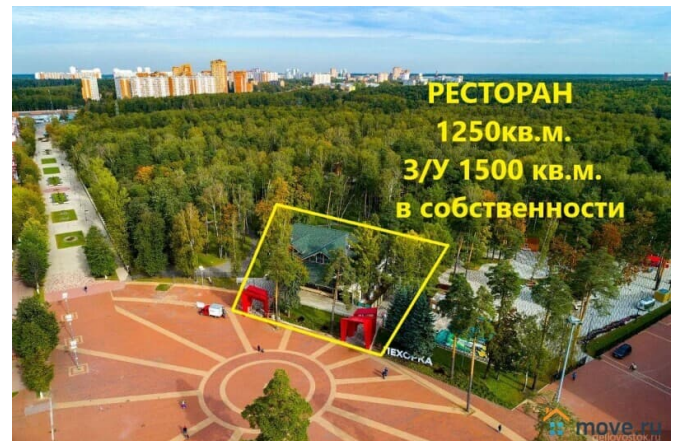
Раздел

[Коммерческая недвижимость](#)

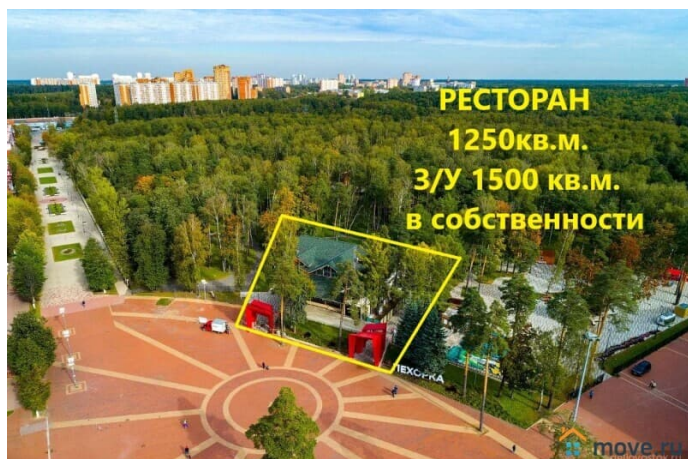
**Описание**

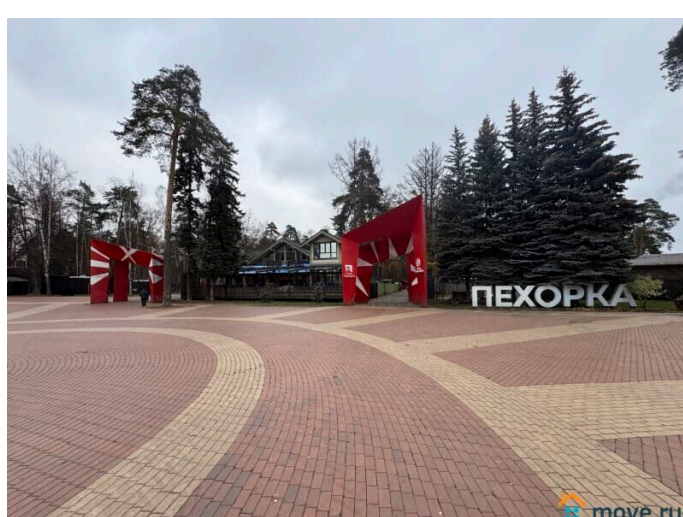
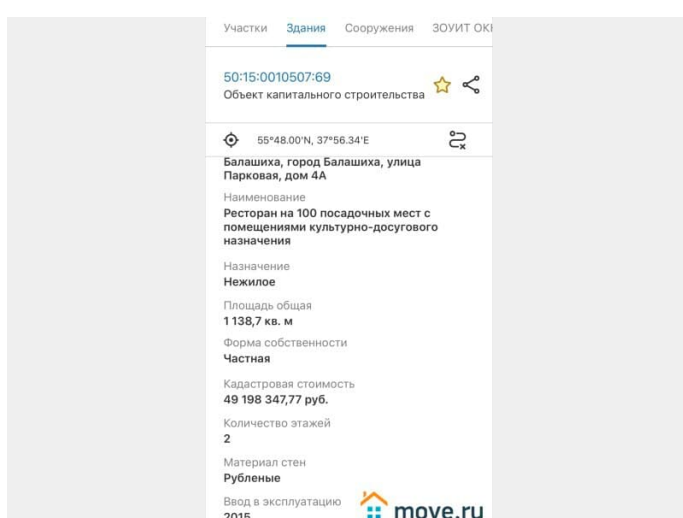
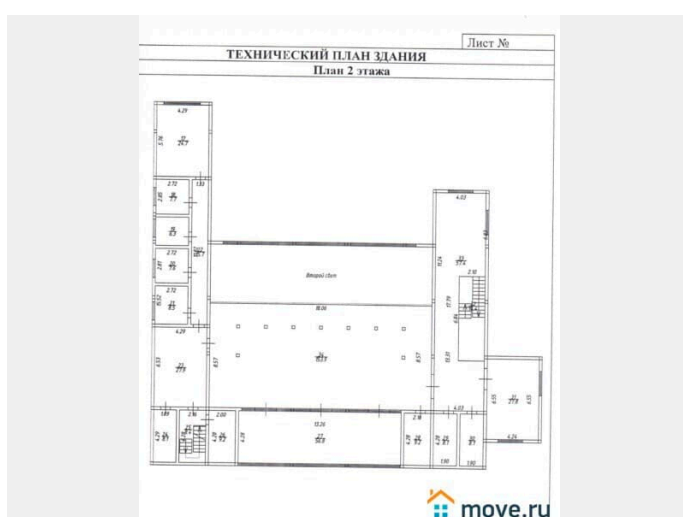
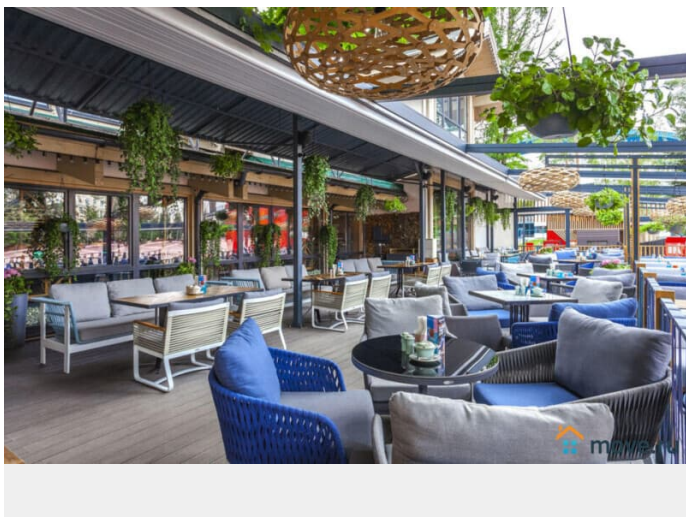
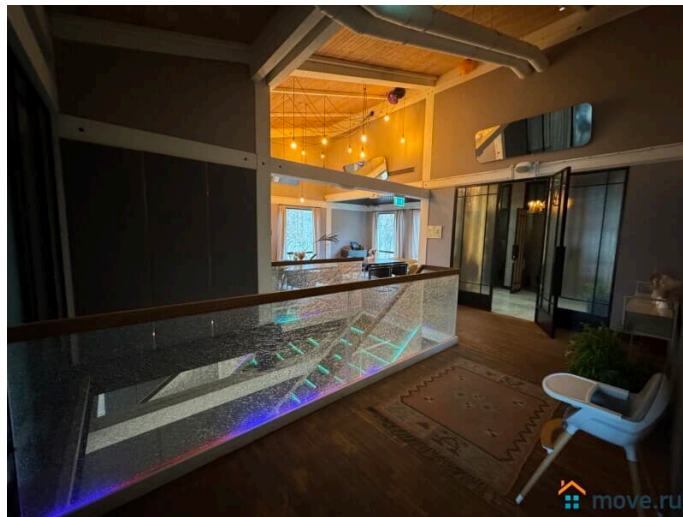
Вашему вниманию предлагается в продажу объект капитального строительства, со всеми центральными коммуникациями, 2015 года постройки, общей площадью 1250 кв.м., на земельном участке 15 соток (СОБСТВЕННОСТЬ) расположенного по адресу: Московская область, г. Балашиха, ул. Парковая 4А (на центральном входе в городской парк "Пехорка") и рядом с ледовым дворцом. Здание сдается в аренду РЕСТОРАНУ "Vasilchuki Chaikhona № 1". Общая площадь помещения 1139 кв.м. + веранда 120 кв.м. Назначение: нежилое,

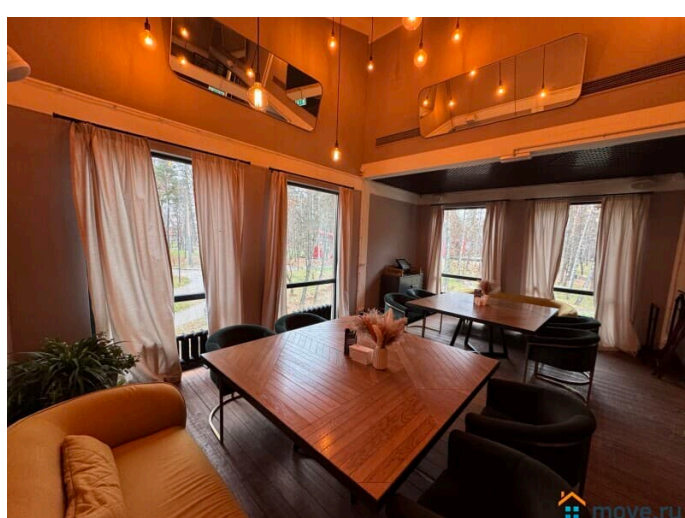
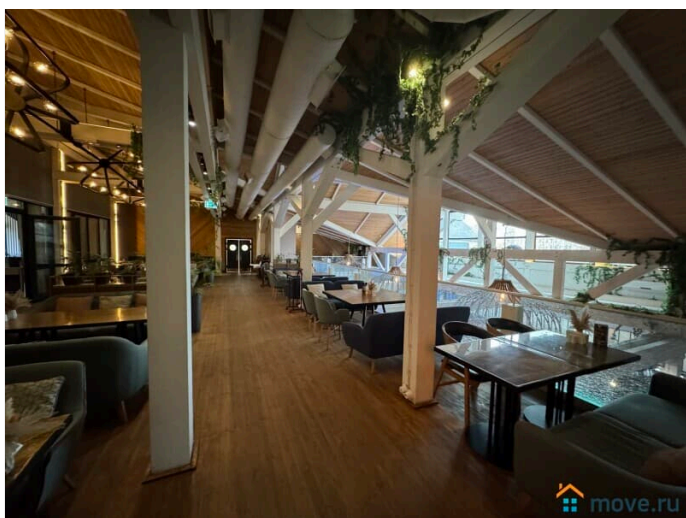
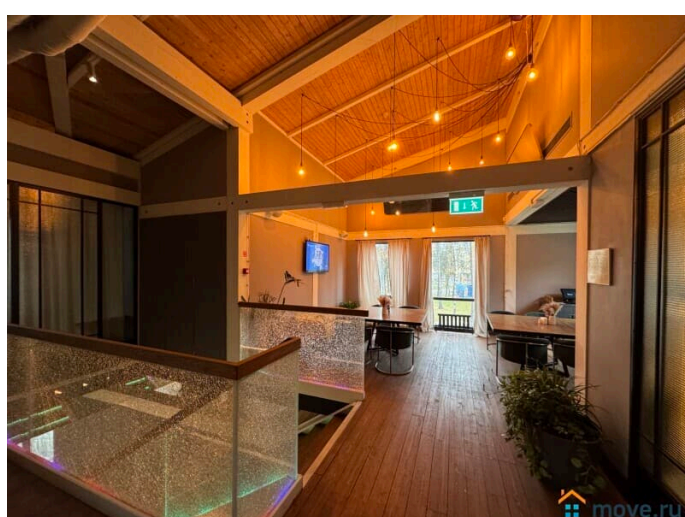
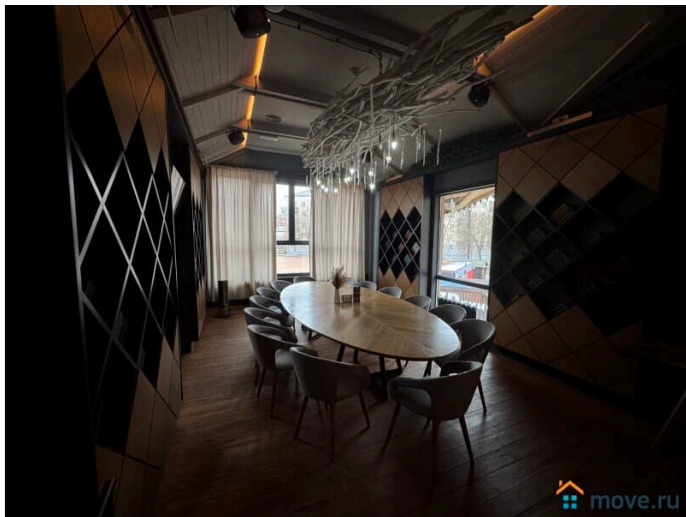
для заметок

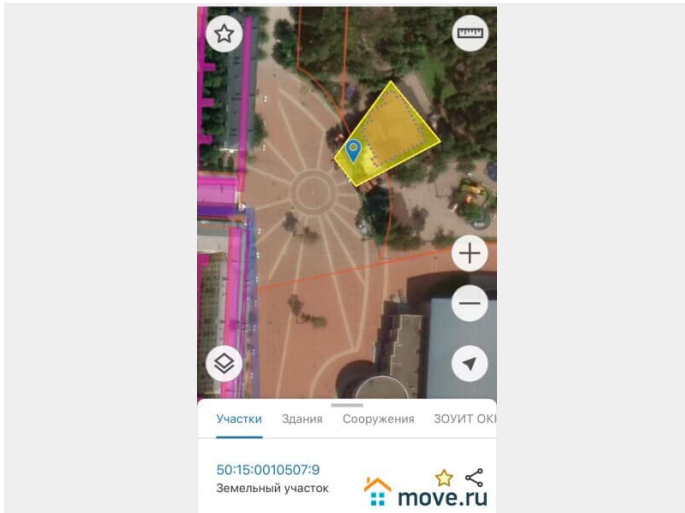


50:15:0010507:69 Наименование - ресторан  
Количество этажей - 2, год постройки 2015  
Земельный участок: 1500 кв.м. (15 соток)-  
собственность, 50:15:0010507:9 Категория  
земель: земли населенных пунктов Вид  
разрешенного использования ВРИ:  
общественное питание Коммуникации все  
центральные: Отопление, холодная и горячая  
вода, канализация, электричество 250 кВт с  
возможностью увеличения, автоматическая  
пожарная сигнализация, вытяжка,  
кондиционер, интернет. Уличное и наружное  
освещение. Материал - клееный брус  
250x250, фундамент - ленточный, мягкая  
кровля, панорамные окна. Лучшая локация с  
огромный пешеходным трафиком.  
Единственный ресторан расположен в  
городском парке "Пехорка" на центральном  
входе, признанным самым большим,  
современным и посещаемым парком в  
Подмосковье. Документы в полном порядке:  
здание зарегистрировано и поставлено на  
Кадастровый учет, участок в собственности  
(межевание выполнено), собственники -  
физические лица. Никаких  
ограничений/обременений/долгов/залогов и  
тд. Просмотр в любой день. Планировку и  
экспликацию помещений смотрите на фото!  
Более подробная информация по телефону,  
звоните!

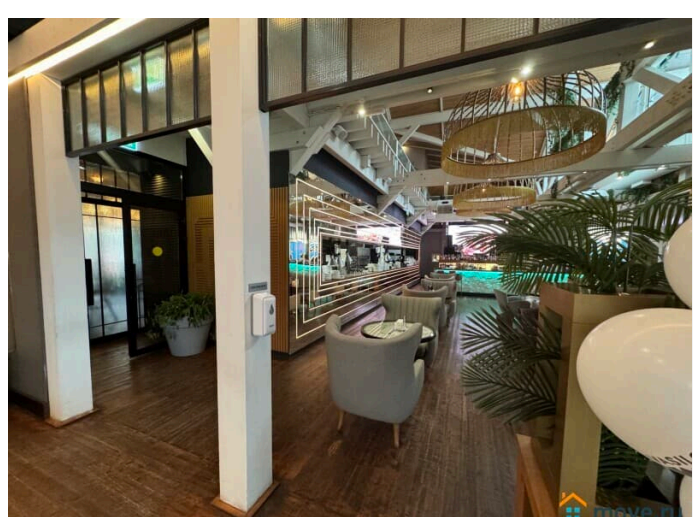
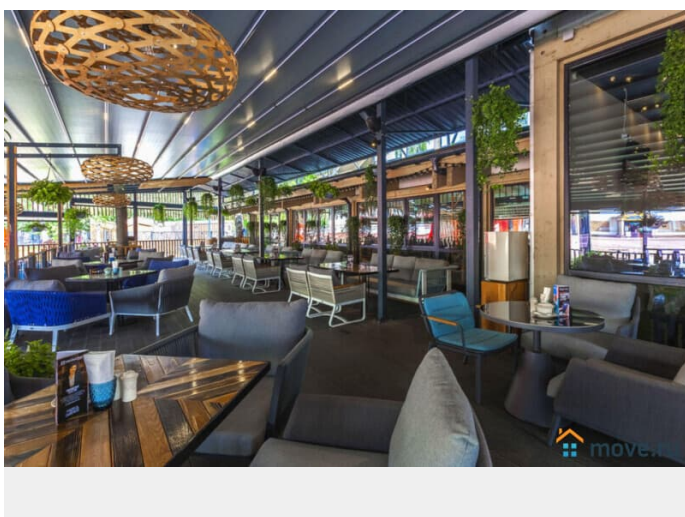


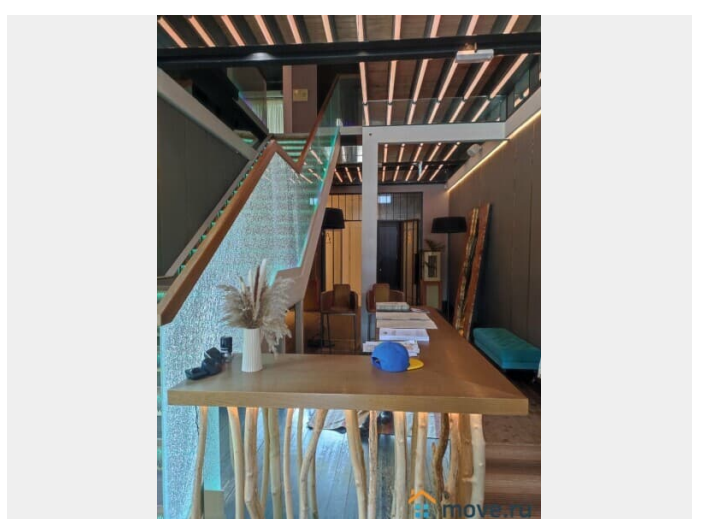
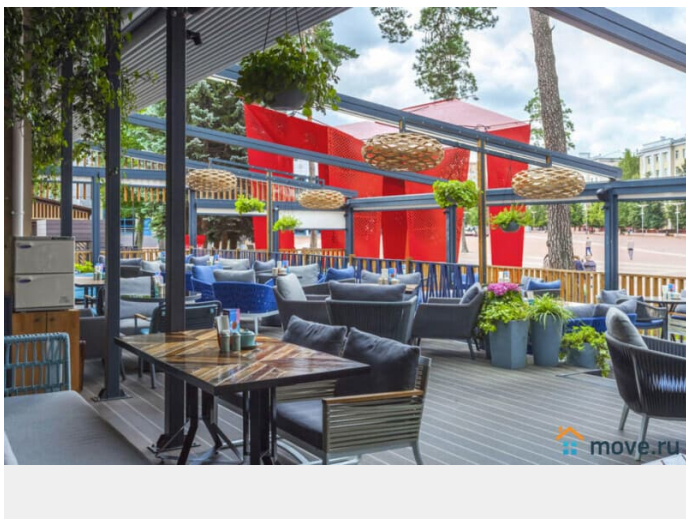
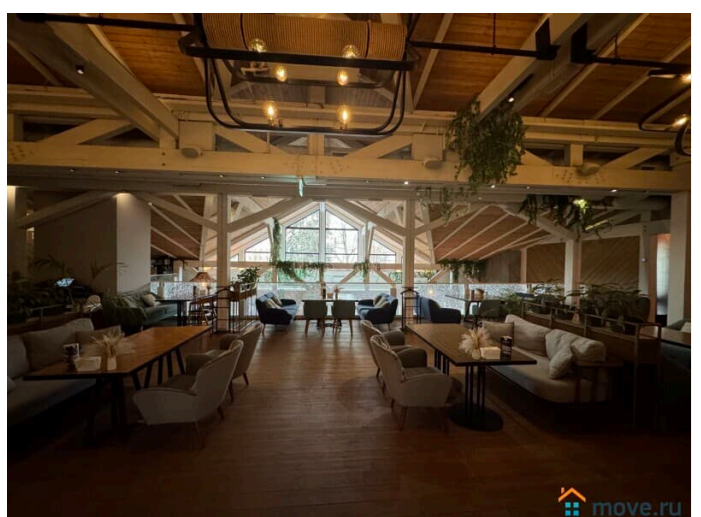


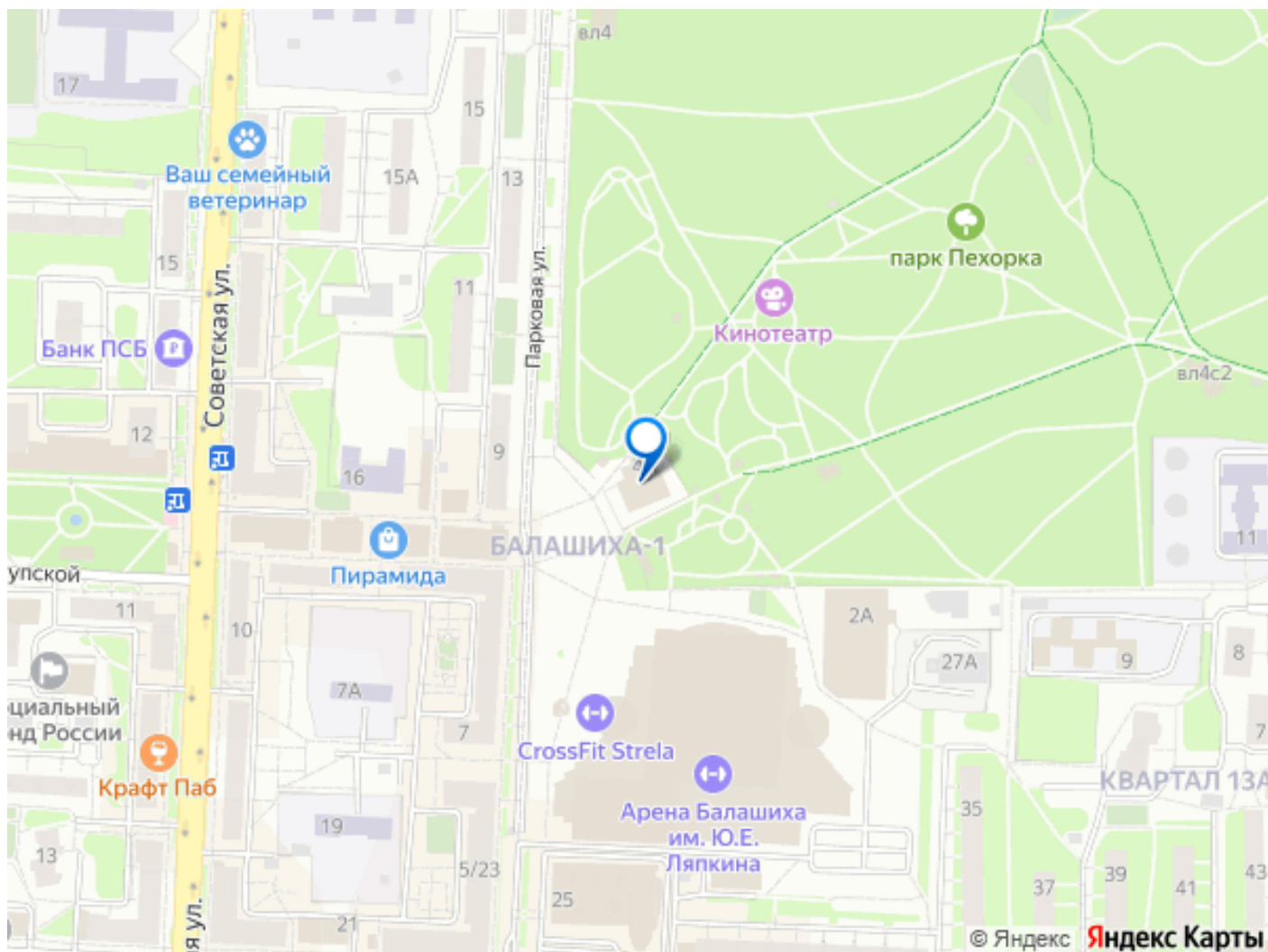




50:15:0010507:9 Земельный участок		☆	🔗
📍 55°48.00'N, 37°56.34'E		📏	
коэффициент полезного использования 11 694 060 руб.			
Вид земельного участка <b>Землепользование</b>			
Дата присвоения 2006-07-10			
Адрес Местоположение установлено относительно ориентира, расположенного в границах участка. Почтовый адрес ориентира: обл. Московская, р-н Балашихинский, г. Балашиха, на территории МУК "ГПКиО".			
Площадь уточненная 1500 кв. м			
Категория земель <b>Земли населенных пунктов</b>			
Вид разрешенного использования <b>Общественное питание</b>			
Форма собственности Частная			
		move.ru	







Move.ru - вся недвижимость России