

Тимофеева Елена

79855500594

Балашиха, улица Пролетарская, д 4

2 799 ₽

Балашиха, улица Пролетарская, д 4

Шоссе

[Носовихинское](#) ~9 км от МКАД

Квартира

Количество комнат

1

Жилая площадь

18 м²

Площадь кухни

8 м²

Общая площадь

35 м²

Этаж

2/9

Детали объекта

Тип сделки

Сдаю

Раздел

[Квартиры на сутки](#)

Тип комнат

смежные

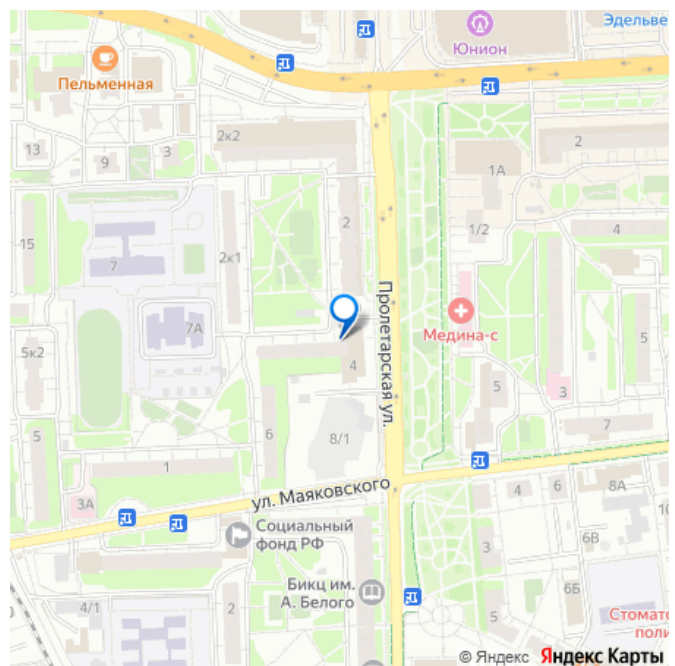
Тип санузла

совмещенный

Покрытие пола

ламинат

для заметок



Ремонт

евро

Заселение с детьми

да

Заселение с животными

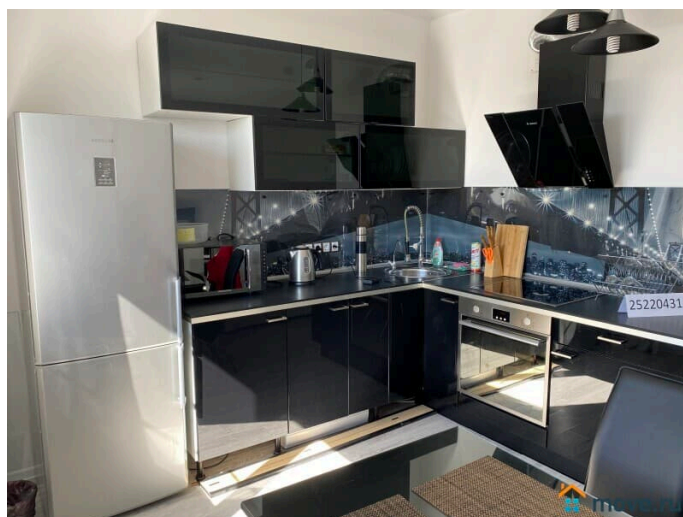
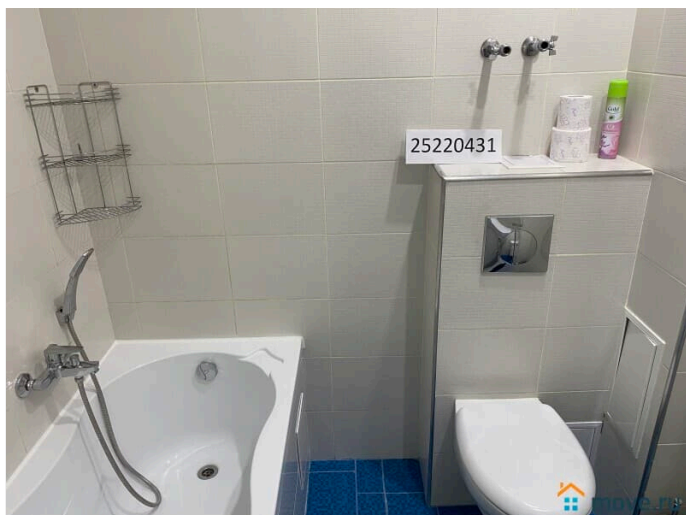
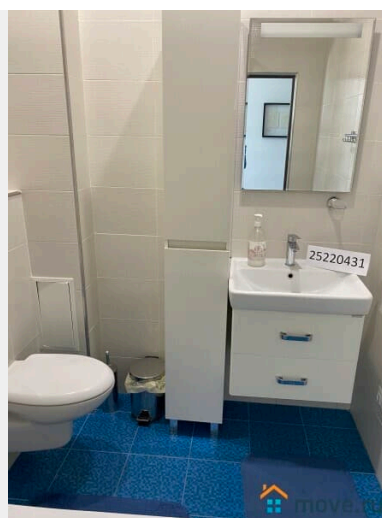
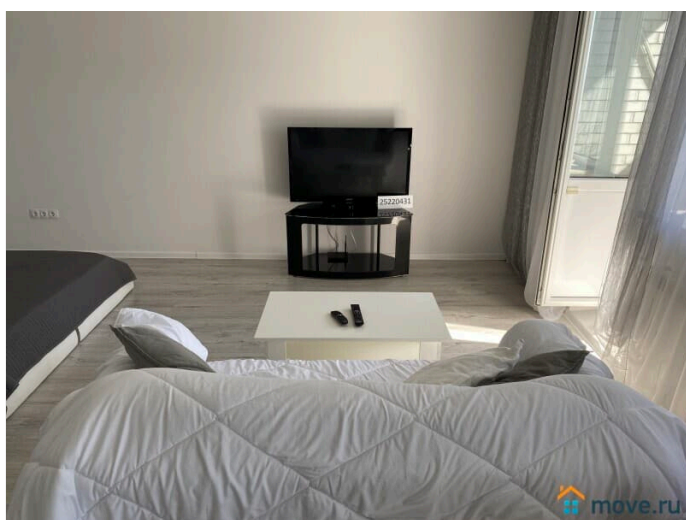
да

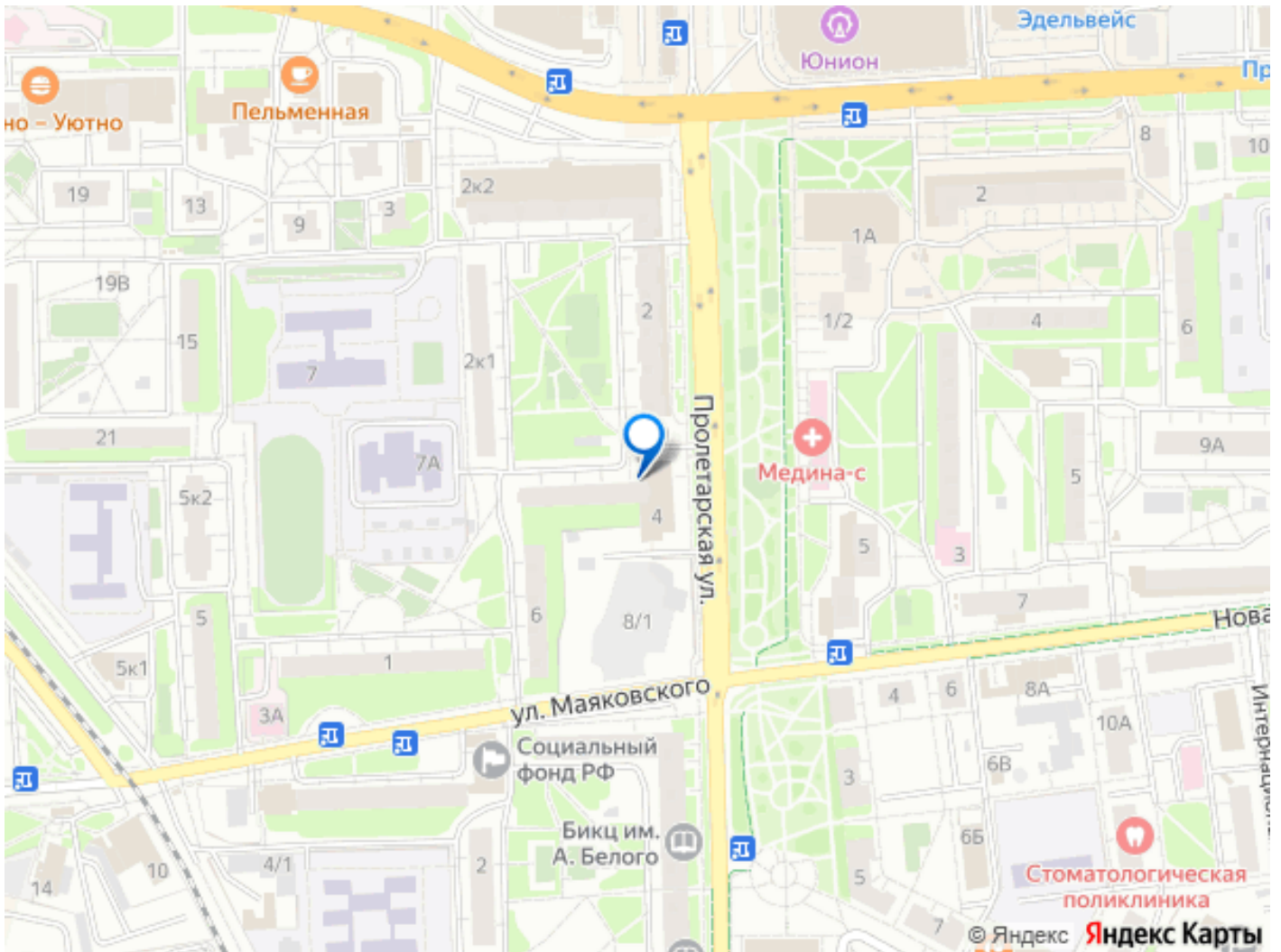
интернет, мебель, мебель на кухне, телевизор, стиральная машина, холодильник, парковка

Описание

1-комн. квартира в 2 минутах пешком от станции МЦД-4 ЖЕЛЕЗНОДОРОЖНАЯ. В комнате двуспальная кровать и диван-кровать, шкаф-гардероб, кухня с обеденным столом и стульями, встроенной мебелью, техникой, посудой и столовыми приборами, балкон. Интернет Wi-Fi, SMART-TV, глаженное постельное белье и полотенца. Санузел с ванной и стиральной машиной. Рядом: станция МЦД-4 ЖЕЛЕЗНОДОРОЖНАЯ, ТЦ Эдельвейс, стадион Орион, гимназии № 1, 2, 11, филиал № 3 Госпиталя им. Н. Н. Бурденко, Сауна 24/7 с караоке, кафе, рестораны, супермаркеты Дикси, Пятёрочка, Да, аптеки, банки, остановки общественного транспорта. КРУГЛОСУТОЧНОЕ ЗАСЕЛЕНИЕ: заезд с 14:00, выезд до 12:00 Ранний заезд/поздний выезд 300р/час Ключи передаются в квартире при заселении при наличии паспорта и залога 1000р. Курить можно только на балконе. Парковка у дома стихийная. Цена 2799р/сутки, 2499р/ночь (с 21:00 до 9:00) и 1497р/3часа указана за 2 гостей. За каждого дополнительного гостя 250р/сутки. Скидки при длительном проживании до 30%!!! За проживание с животными доплата 500р/сутки. Как добраться: От любого аэропорта или вокзала Москвы на такси по

адресу: г. Балашиха, мкр. Железнодорожный,
ул. Пролетарская, дом 4, или на метро до
станции МЦД-4 «Железнодорожная», далее 2
минуты пешком.





Move.ru - вся недвижимость России