

**Фомин Владимир**

**79165529454**

**Балашиха, улица Свердлова, д. 63**

**16 900 000 ₽**

Балашиха, улица Свердлова, д. 63

Улица

[улица Свердлова](#)

Шоссе

[Щёлковское](#) ~10 км от МКАД

## Квартира

Количество комнат

2

Высота потолков

2.7 м

Жилая площадь

47 м<sup>2</sup>

Площадь кухни

10.5 м<sup>2</sup>

Общая площадь

85 м<sup>2</sup>

Этаж

3/5

## Детали объекта

Тип сделки

Продам

Раздел

[Квартиры](#)

Строение

Кирпичное

для заметок



Тип комнат

раздельные

Тип балкона

лоджия

Тип санузла

совмещенный

Покрытие пола

ламинат

Вид из окна

во двор

Ремонт

дизайнерский

Год постройки

2002 г.

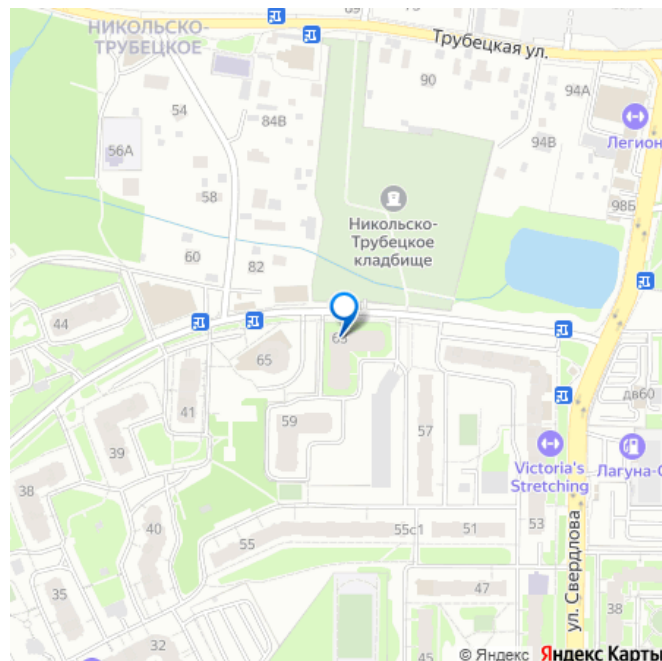
Покупка в ипотеку

да

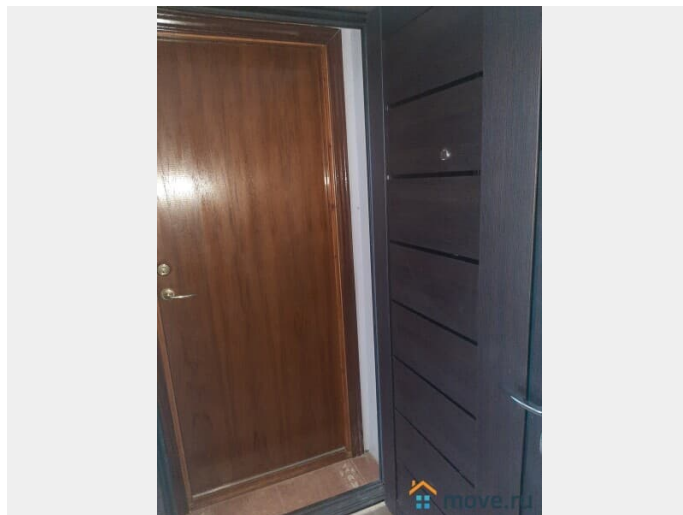
возможна ипотека, возможен торг, интернет, лифт,  
парковка, охрана

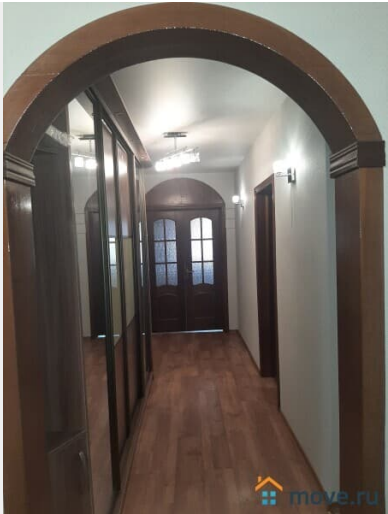
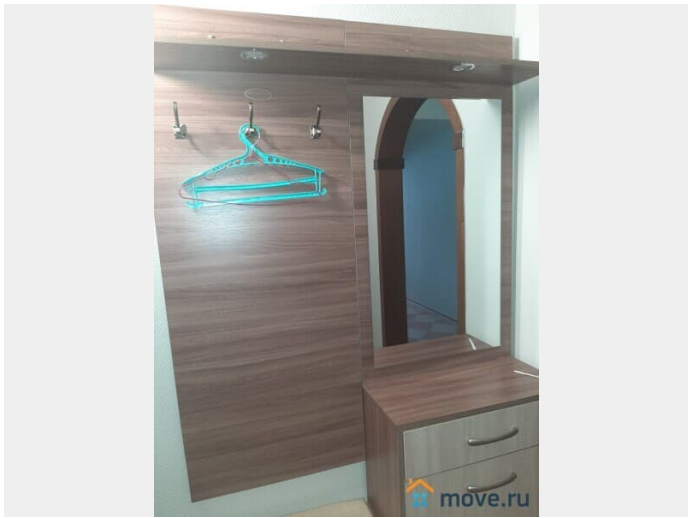
## Описание

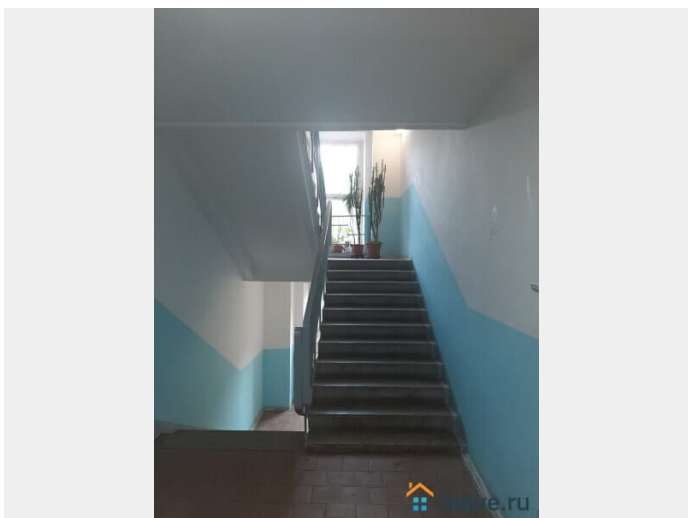
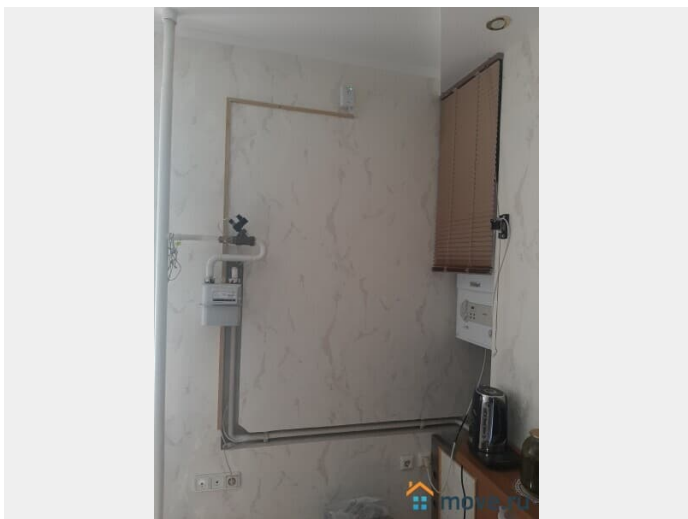
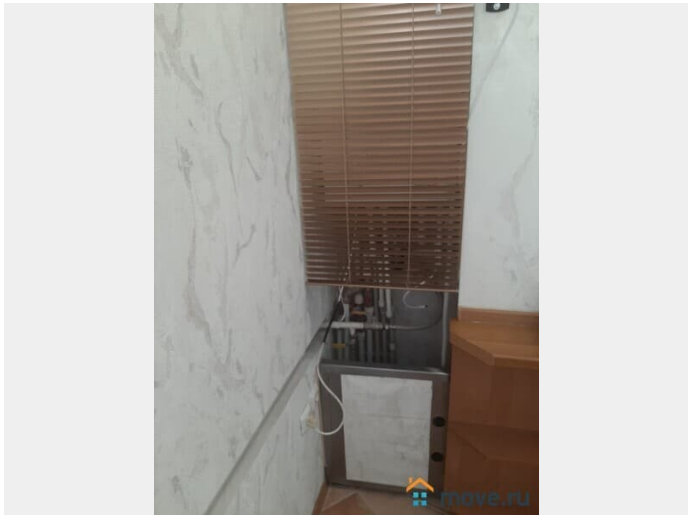
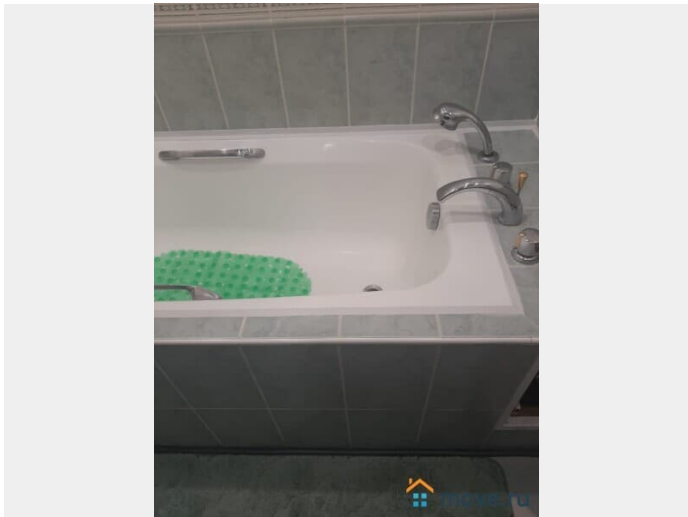
Собственники супруги(совместная собственность) продают 2 комнатную квартиру мечту в полностью кирпичном 5 этажном доме на 3 этаже с лифтом с толщиной стен 80 см. с эффектом сохранения постоянной температуры и зимой и летом и достойной звукоизоляцией на охраняемой и огороженной придомовой территории которая является общей долевой собственностью владельцев квартир. Отопление и горячее водоснабжение с ручным и автоматическим регулированием от двухконтурного немецкого котла Валиант с теплыми полами на кухне и ванной. Оплата ЖКУ только за холодную воду с



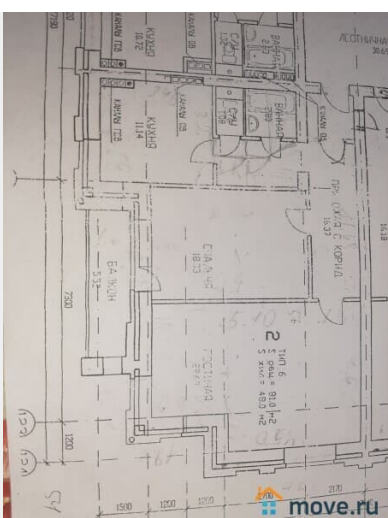
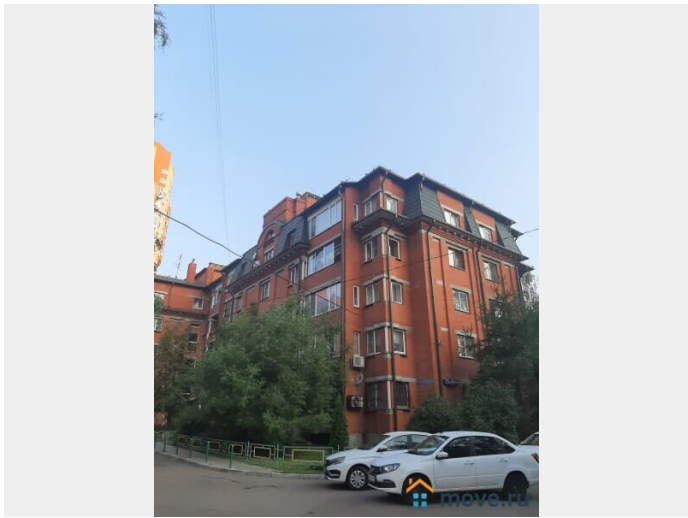
водоотведением, потребленную электроэнергию, газ. Парковка или под окнами на площадке при домовомой территории или при необходимости в подземном гараже в шаговой доступности. Придомовая территория представляет парковую зону с детскими и площадками для отдыха только жильцам дома. В квартире произведен классический и качественный ремонт для себя и установлена техника и мебель известных производителей на гарантии. Состояние и технический ресурс системы газоснабжения с системой безопасности, водоснабжения и электроснабжения квартиры позволяет заселиться после приобретения права собственности. Техническое состояние и ресурс дома, комфорт проживания на порядок превышает современные новые дома "муравейники", особенно для людей пенсионного возраста и родителей с детьми. Со всеми другими требованиями транспорт, школы, магазины проблем нет.

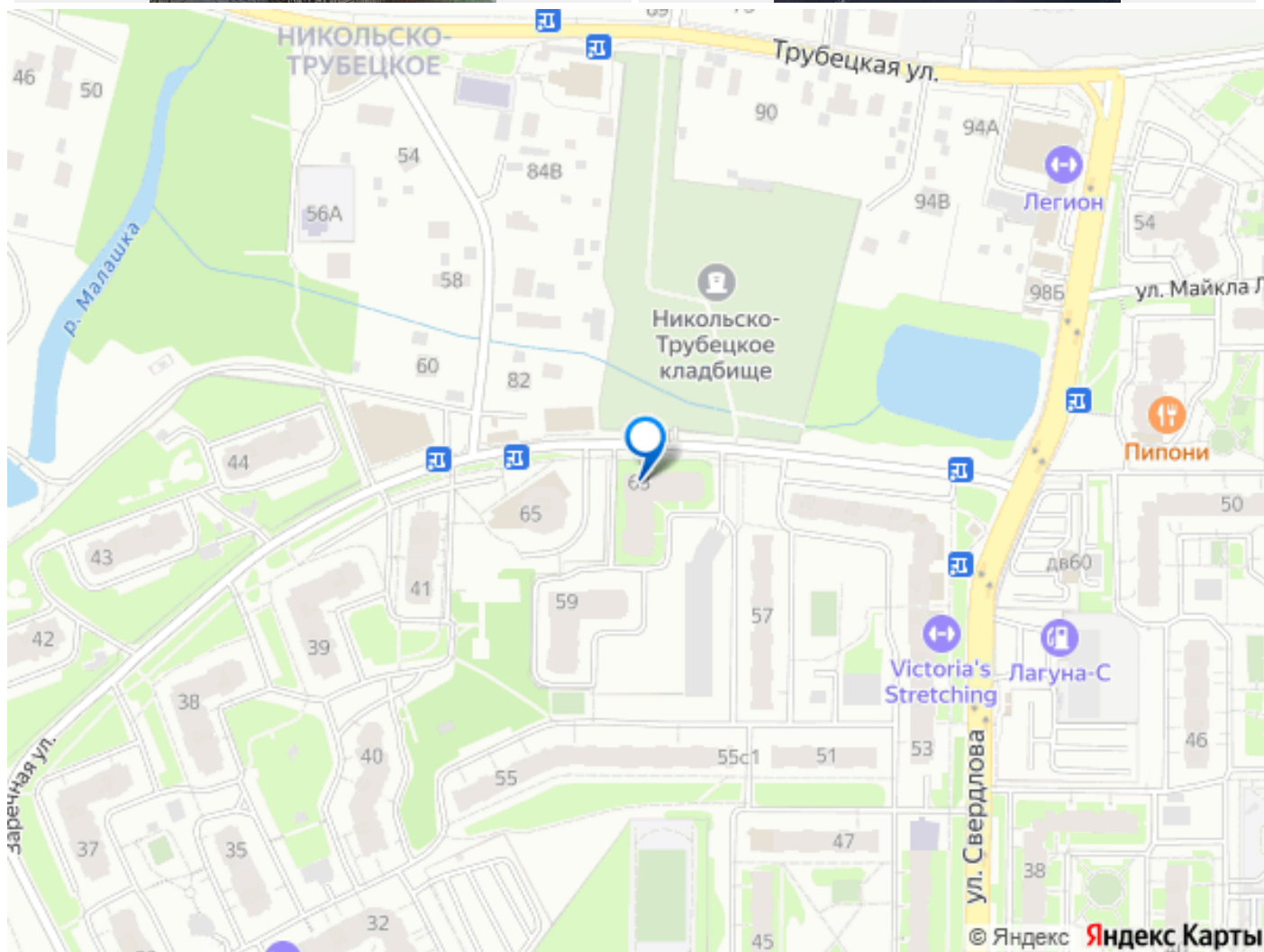
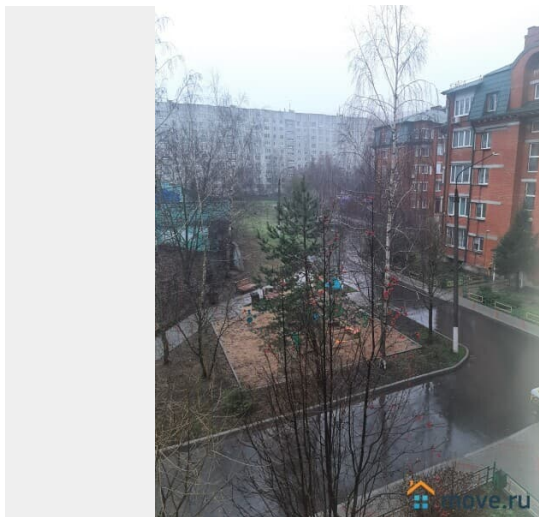












Move.ru - вся недвижимость России