

**Александра , Региональное агентство  
недвижимости ВАШЕ ПОДМОСКОВЬЕ  
79254635330**

**Барышово (Ильинское с/п)**

**4 390 000 ₽**

Барышово (Ильинское с/п)

Шоссе

[Егорьевское](#) ~72 км от МКАД

для заметок

**Дом**

Жилая площадь

51 м<sup>2</sup>

Площадь кухни

9 м<sup>2</sup>

Общая площадь

92 м<sup>2</sup>



**Детали объекта**

Тип сделки

Продам

Раздел

[Дома, дачи](#)

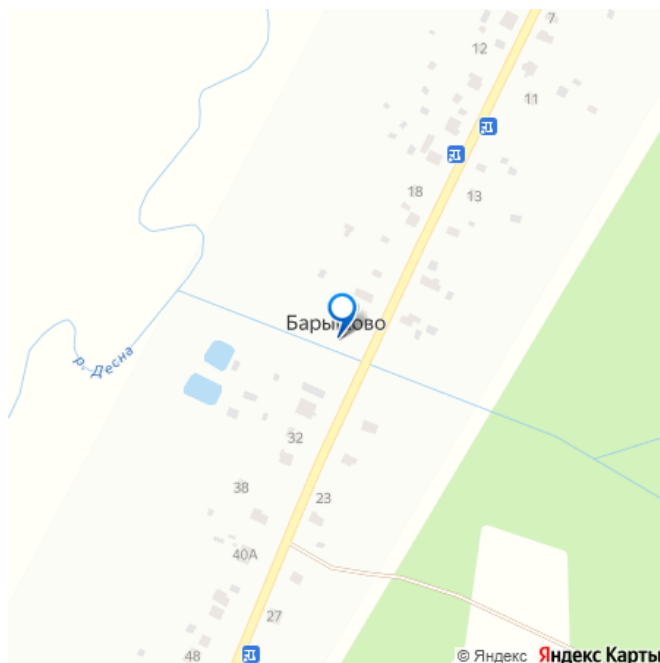
Строение

Деревянное

туалет в доме, душ в доме, кухня, отопление, водопровод,  
канализация, электричество, ПМЖ

**Описание**

Отличное предложение для круглогодичного проживания! Продаем дом в деревне по адресу МО, Орехово-Зуевский р-н, деревня Барышово. Дом из бруса площадью 92,7 кв. м. 1989 года постройки. Ширина участка 30 м,

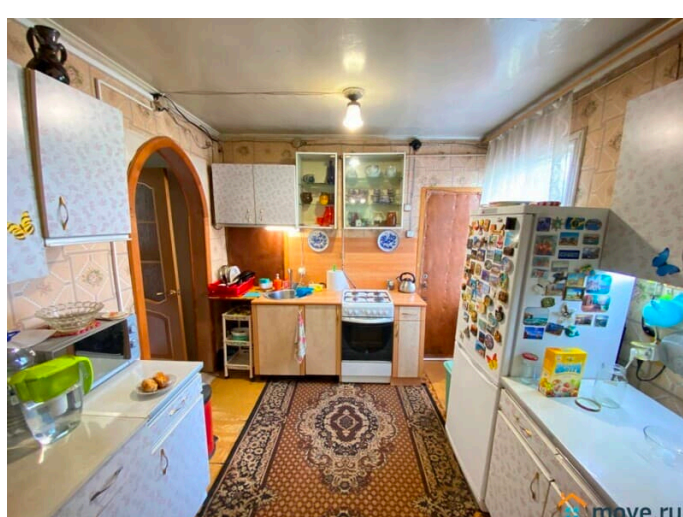
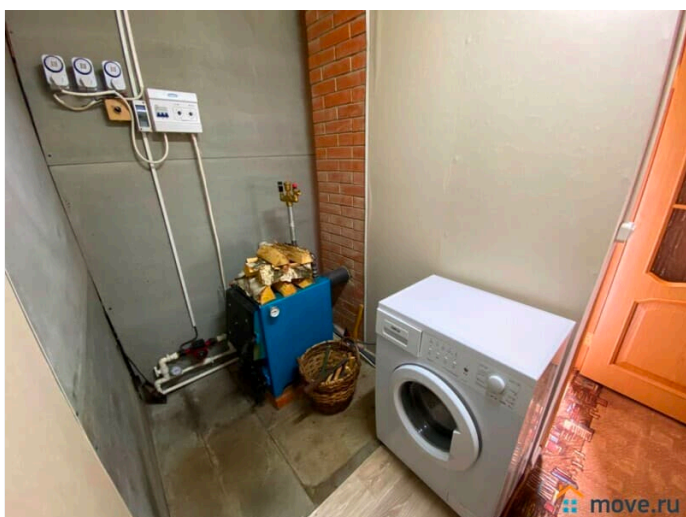
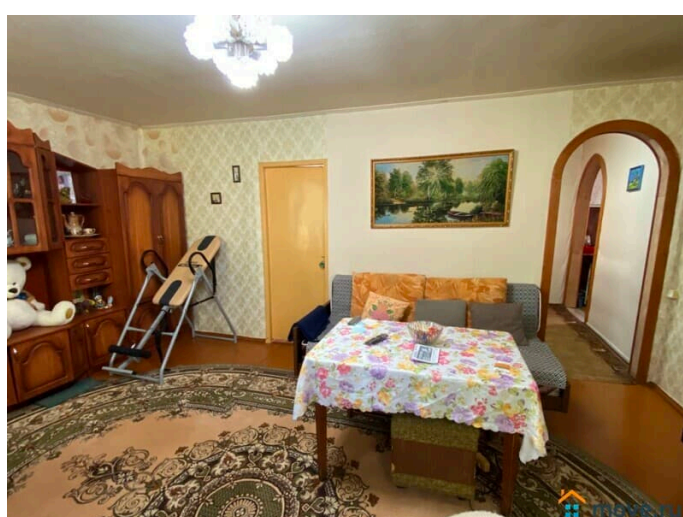
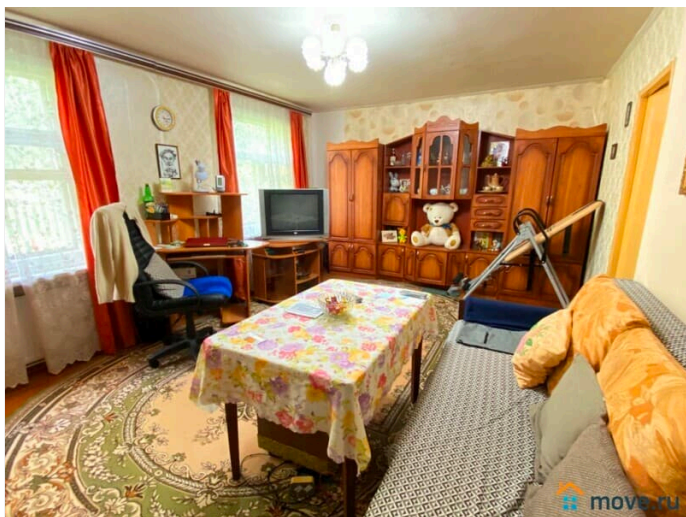


площадь 15 соток. ЛПХ. По желанию можно добавить земли, так как сзади поле. Дом тёплый, сухой. На 1-ом этаже две жилые комнаты 21 и 10 кв. м., кухня 9 кв. м. + столовая зона с диваном (9 кв. м.). Просторная туалетная комната с душевой кабинкой (горячая и холодная вода). На 1-м этаже проведено отопление, печь металлическая фирмы ZOTA работает на твердом топливе, дровах и электричестве с временным пультом управления. На 2-м этаже уютная комната 20 кв. м. для летнего проживания, 3 спальных места. Дом подключен к трехфазному (380v) электроснабжению. Заведено водоснабжение от собственной скважины, пробуренной в 2021 году глубиной 37 метров. Сделана и подведена в дом канализация с двумя колодцами перед территорией участка. Есть электрический котел на 50 л. горячей воды. На участке колодец для полива глубиной 4 м. По плану Мособлгаза в 2026 году наша деревня будет газифицирована. Уже ведутся проектные работы. Фундамент высокий толщиной 70 см. Подпол сухой, зимой температура там не опускается ниже +4° при -25° на улице, можно зимой хранить овощи. Отдельно стоящая летняя обустроенная кухня с газовой плитой площадью 22 кв. м. Можно использовать как летний гостевой дом. Бревенчатая баня площадью 17 кв. м (сейчас используем как курятник). Летний душ. Просторный уличный туалет с ручейником. К дому примыкает строение из шлакоблока, площадью 62 кв. м., в котором есть гараж, столярка, слесарка и помещения для зимнего содержания скотины. Большое количество сараев: два хозяйственных помещения, дровник и сарайчик для лопат и граблей. Ограждение участка с фасада штaketный забор на

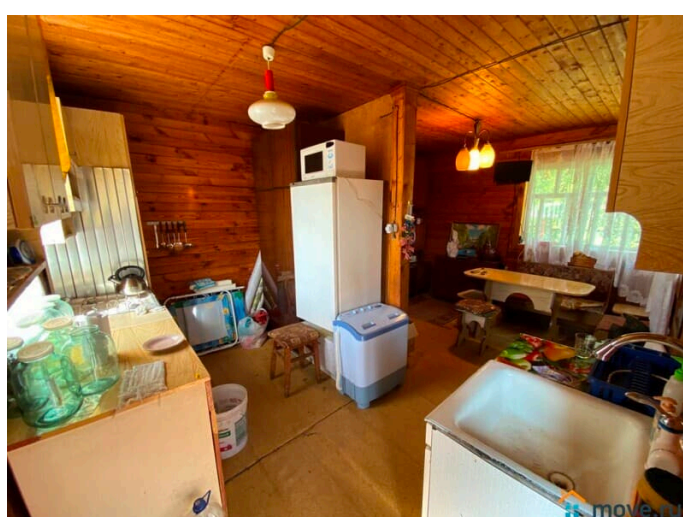
асбестовых столбах высотой 1,9 м. С остальных трёх сторон сетка металлическая на столбах из металлических труб. Новая (2022 г.) теплица из поликарбоната размером 6х3 м. Рядом металлическая теплица 6х2,5 м переоборудованная под летний курятник или крольчатник. Много фруктовых деревьев и кустарников. Много цветов. Большой участок выделен под огород, земля обрабатывается и удобряется. Соблюдён севооборот. Деревня находится в тихом месте. Шумы цивилизации сюда не доходят. Дорога через деревню асфальтированная, не проездная, тупиковая. Дальше нас только две деревни, ездят только местные, никаких грузовиков. В 2-х шагах от дома остановка рейсовых автобусов, чтобы доехать до г. Егорьевск или г. Куровское. Для детей курсирует школьный автобус. Школа, аптека, магазин, почта в соседней деревне в 2-х км. от нас. Деревня «живая», нет заброшенных домов. Многие соседи живут круглогодично. Соседи доброжелательные, общительные, при необходимости готовы прийти на помощь.



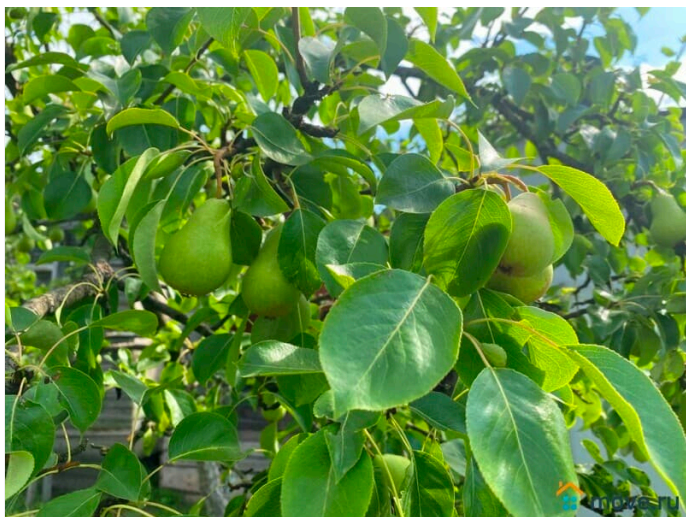
















Move.ru - вся недвижимость России