

**Александра , Региональное агентство
недвижимости ВАШЕ ПОДМОСКОВЬЕ
79254635330**

Батраки

4 200 000 ₽

Батраки

Шоссе

[Егорьевское](#) ~85 км от МКАД

для заметок

Дом

Жилая площадь

49 м²

Площадь кухни

33 м²

Общая площадь

103 м²



Детали объекта

Тип сделки

Продам

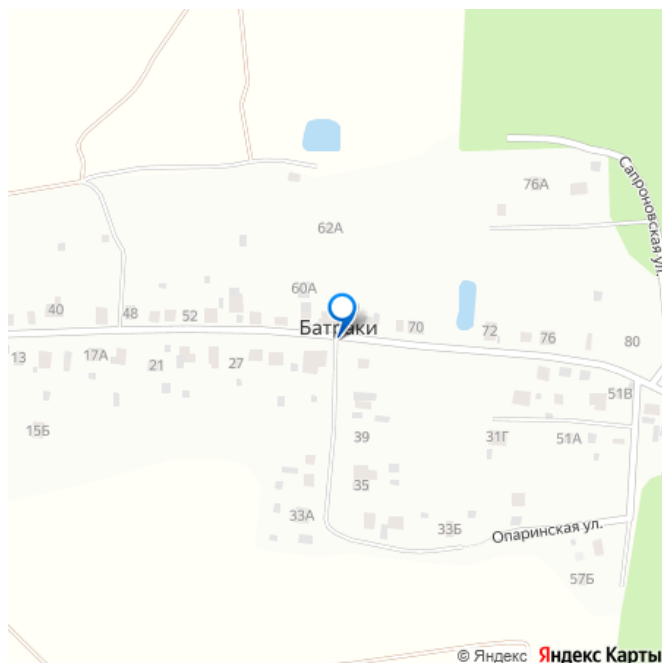
Раздел

[Дома, дачи](#)

Строение

Блочное

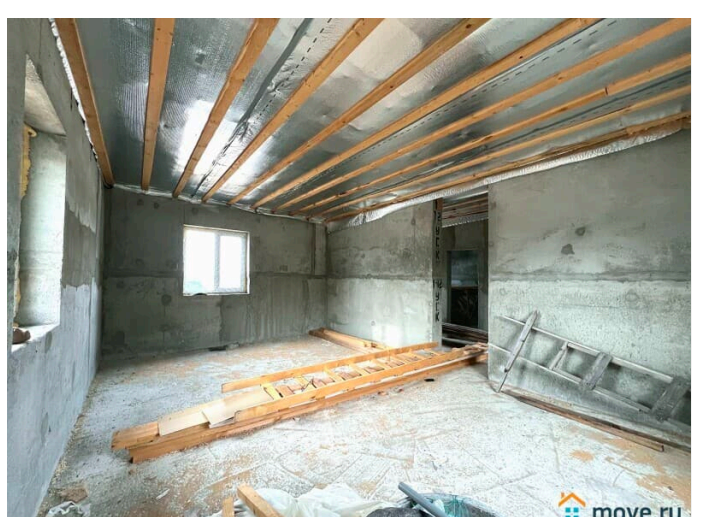
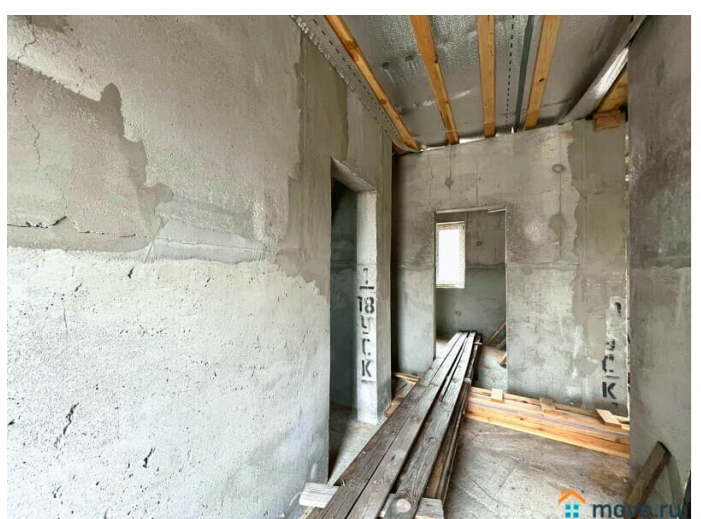
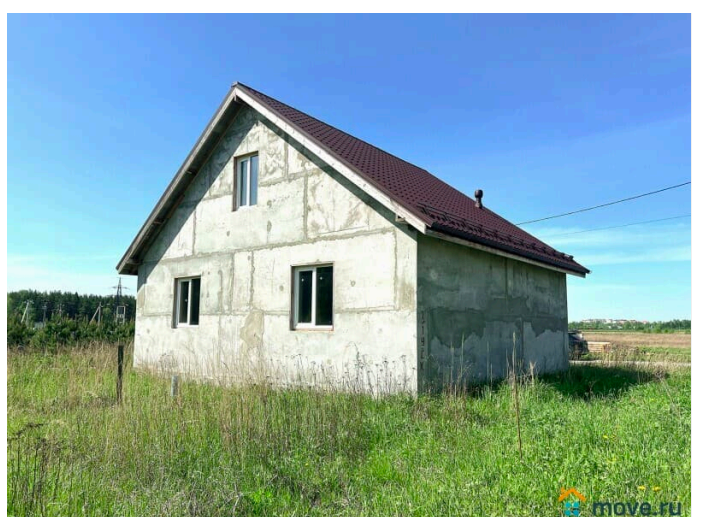
туалет в доме, душ в доме, кухня, водопровод,
электричество

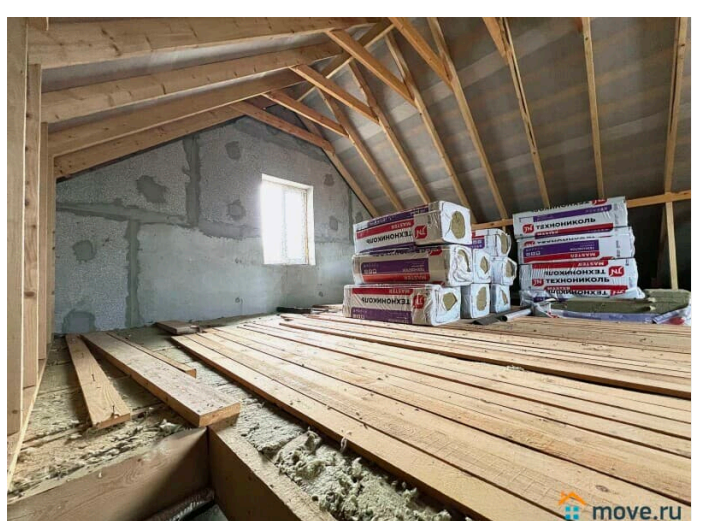
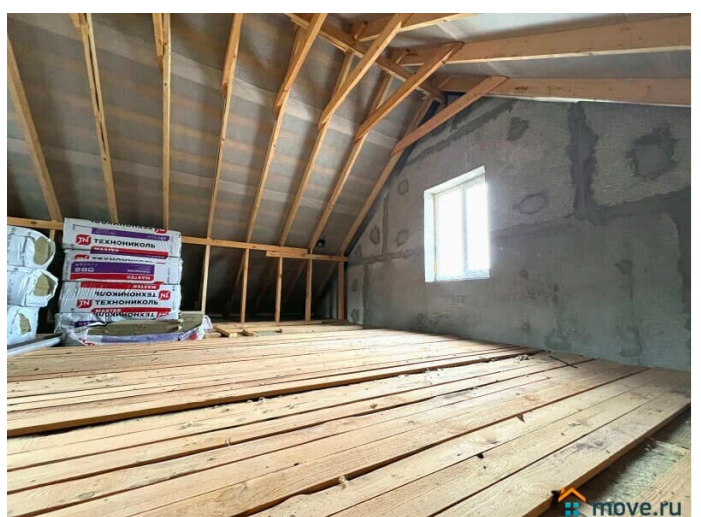
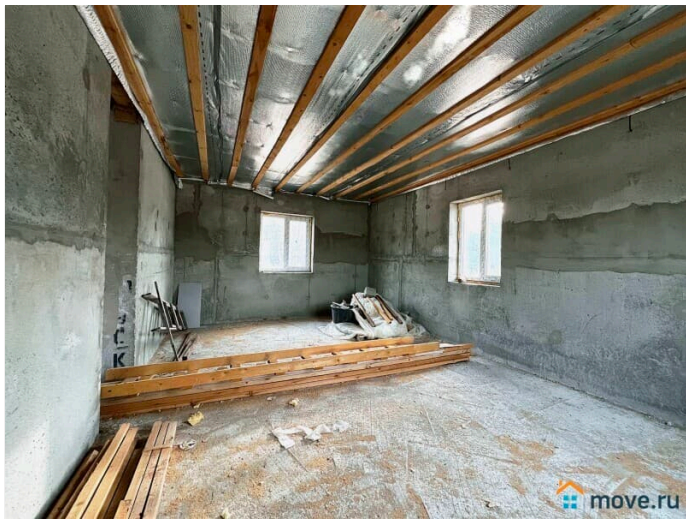


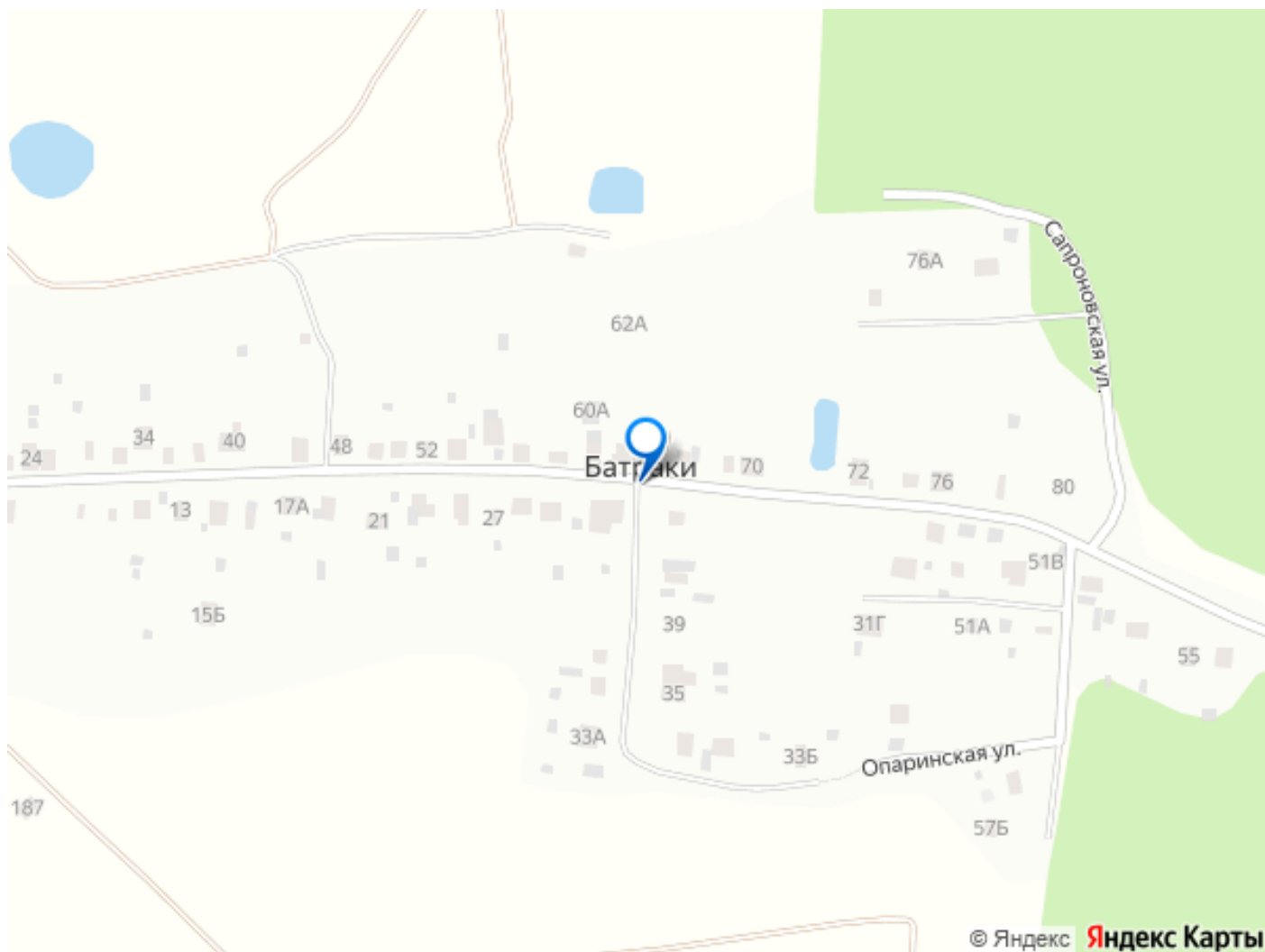
Описание

Скоро запоют соловьи и солнечные лучи
снова будут греть душу и тело... и так
захочется сбежать из каменных джунглей...?!
Разрешите предложить одну идею...
Предлагаем Вашему вниманию новый дом, на

свайно- ростверковым + монолитная плита фундаменте, построенный из панелей полистиролбетона (тёплые, не требуют дополнительного утепления). Внешние стены в 400 мм толщиной, несущая перегородка 300 мм. Дом уже возведённый под надежную кровлю со снего-держателями, установлены окна ПВХ, высокие потолки! В нем предполагалось 3 изолированные комнаты, просторная кухня-гостиная в 33 квадрата, два санузла, котельная, коридор и лестница на второй этаж, но конечно же Вы сможете сделать именно так как Вам нужно). Участок 10 соток, сухой, ровный, почти квадратной формы, размеры 25 на 36 метра. Задняя часть участка граничит с лесом, всего 2 км от города Егорьевск! Свет оформлен (220В до 8 квт), есть скважина в 28 метров, магистральный газ по границе участка! Дом полностью готов для выполнения любой Вашей фантазии по отделке, никакой чужой ауры, не нужно переплачивать за «чужой ремонт» что Вам все равно не подойдет по вкусу! Отличный вариант чтобы начать все с «чистого листа» и не терять время на проекты и строительство... Один взрослый собственник, участок межеван, дом оформлен, прописка! Юридически и фактически свободен, без залогов и обременений! Прямая продажа! Возможна покупка с привлечением ипотечных средств и различных сертификатов на улучшения жилья.







Move.ru - вся недвижимость России