

Создано: 29.12.2022 в 13:29

Обновлено: 12.01.2026 в 13:43

Белозерово, территория СНТ

Трансстроймаш

22 000 000 ₽

Белозерово, территория СНТ Трансстроймаш

Улица

[территория СНТ Трансстроймаш](#)

Шоссе

[Минское](#) ~50 км от МКАД

Земельные участки

Площадь участка

150 соток

Детали объекта

Тип сделки

Продам

Раздел

[Земельные участки](#)

возможен торг, электричество

Описание

Московская область, Одинцовский городской округ, д. Белозёрово, садовое товарищество Трансстроймаш. Земельный участок в 1,5 Га.

Категория земель - Земли

сельскохозяйственного назначения.

Назначение земли - Для

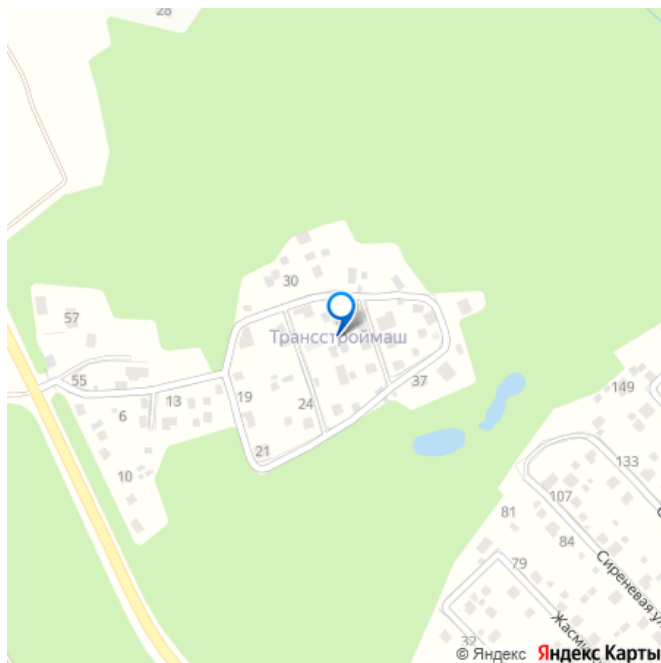
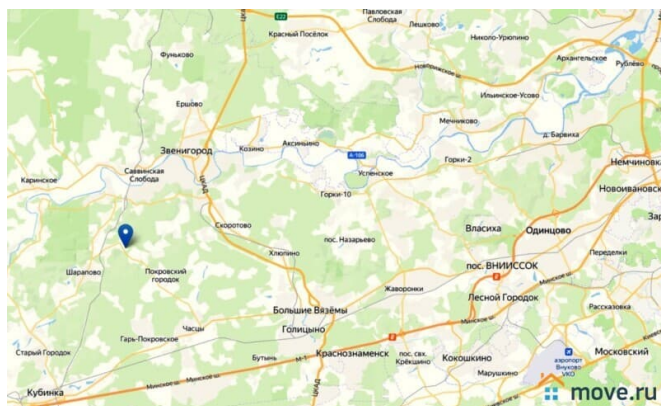
сельскохозяйственного производства (Зона СХ-2: предназначена для ведения садоводства). Подходит под различные сферы деятельности на таких землях (но идеально перевести ВРИ под садоводство,

<https://move.ru/objects/6890500537>

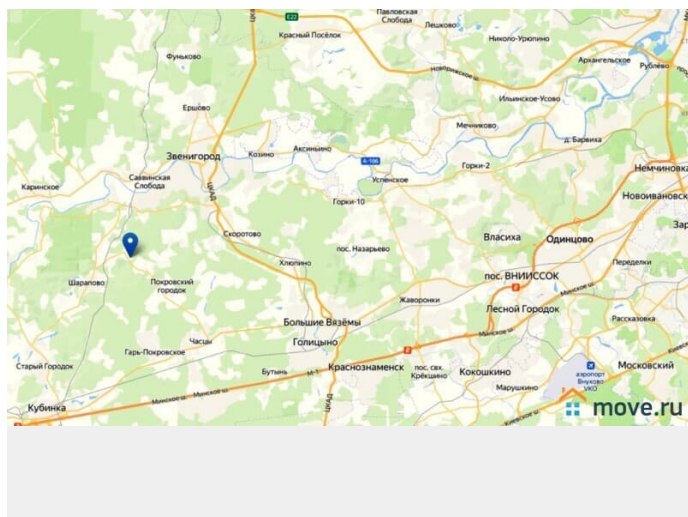
Владимир, «Chase Real Estate Services»

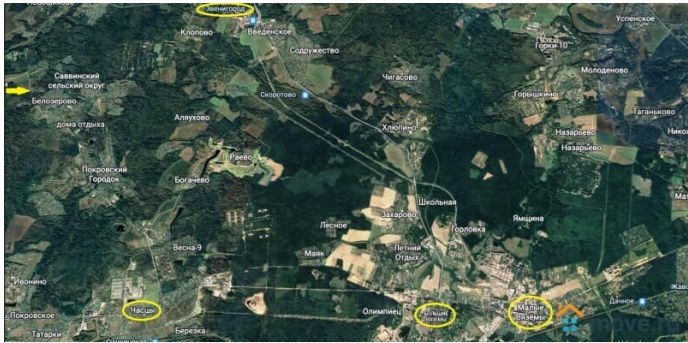
79151609404

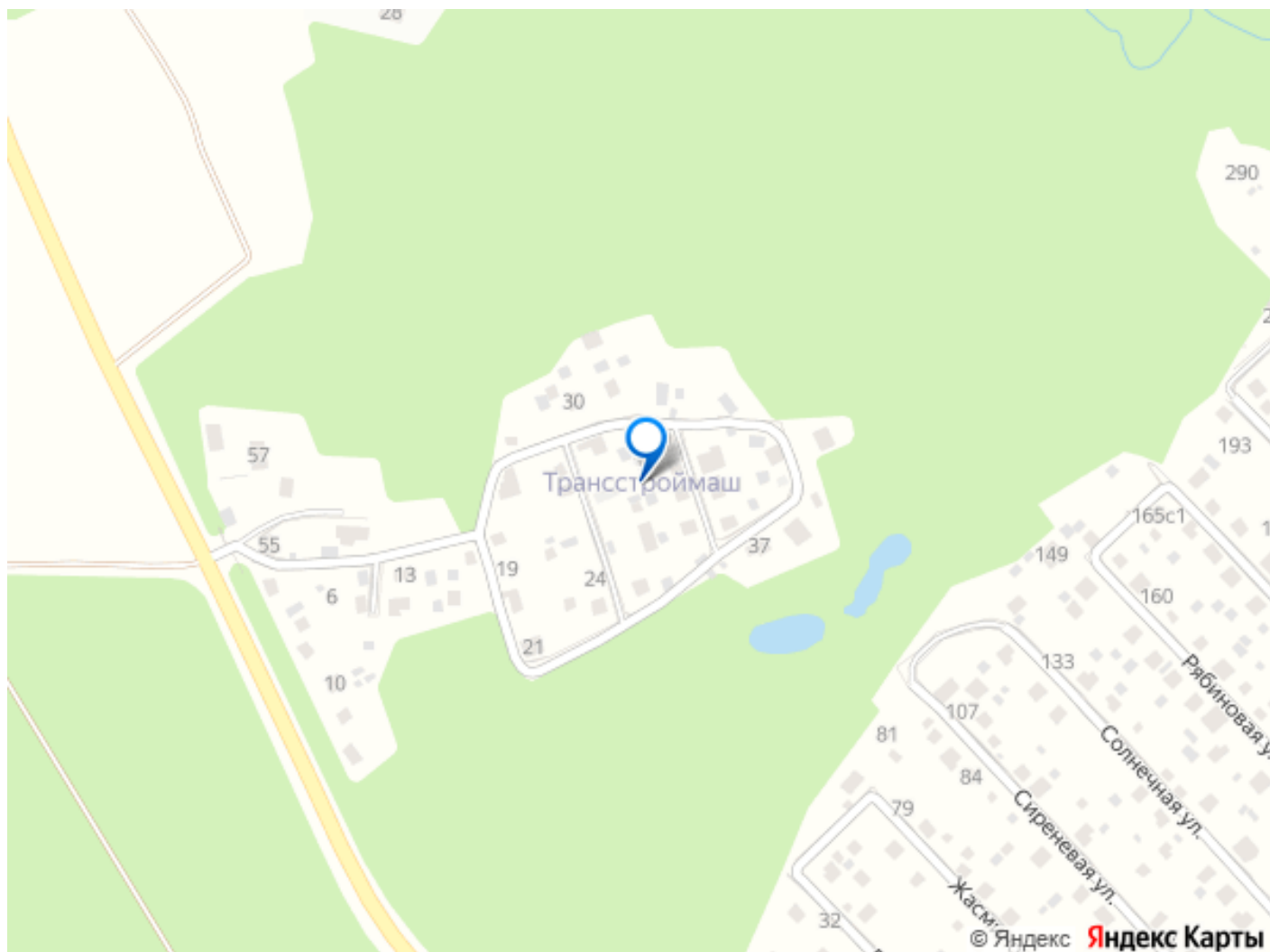
для заметок



дачное строительство: что уже запущено, и поднимется цена за сотку!). Участок находится в тихом, окруженным лесом, месте. Красивое место, экологически чистый район. Кругом одни дачи никакой промышленности. Недалеко есть несколько водоемов. Электрификация 150 кВт (оплачено подключение). Дорога к участку асфальтирована. Шлагбаум на въезде. Ближайшие населенные пункты: Часцы, Большие Вяземы, Голицыно, Кубинка. Как добраться: Пешком 30 минут до ж/д станции Ястребки (от которой, с пересадками, можно добраться до Курского или Белорусского вокзала). Автобусами 67, 67К от станции Голицыно до остановки Белозёрово 45 минут в пути. Автомобилем: от МКАД по Минскому, Можайскому, Рублёво-Успенскому шоссе 50 км, по Новорижскому шоссе 60 км, от ЦКАД 15 км. GPS координаты: 55.670212, 36.785329. Готовы к общению по цене... После перевода и межевания - стоимость увеличивается сразу: цена в округе 190-250 тысяч/сотка!







Move.ru - вся недвижимость России