

Бельское, СНТ Строитель

**2 700 000 ₽**

Бельское, СНТ Строитель

Шоссе

[Дмитровское](#)

## Дом

Жилая площадь

60 м<sup>2</sup>

Площадь кухни

12 м<sup>2</sup>

Общая площадь

87.9 м<sup>2</sup>



## Детали объекта

Тип сделки

Продам

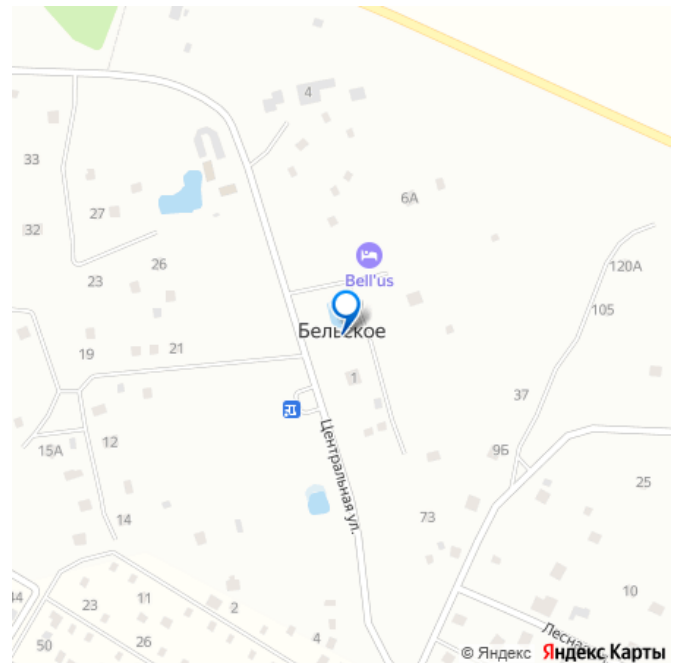
Раздел

[Дома, дачи](#)

Строение

Деревянное

туалет на улице, душ на улице, кухня, баня/сауна,  
отопление, водопровод, электричество



## Описание

Продаётся отличная дача в Талдомском районе (СНТ «Строитель») д. Бельское. Общая характеристика: • Площадь дома: 87,9 м<sup>2</sup> (два этажа), назначение - нежилое, но подходит для круглогодичного проживания.

если подвести с/у в дом. • Земельный участок: 6 соток, облагорожен, огорожен металлическим штакетником. •

Расположение: первая линия, выезд через шлагбаум. Конструкция и коммуникации: •

Материал дома: круглое бревно, пятистенок.

• Фундамент: ленточный. -Крыша:

металлочерепица. • Отопление: печное. •

Электричество: 7 кВт. • Водоснабжение: - колодец (7 колец); - центральное (с мая по октябрь), заведено в дом. - Газ: привозной (балонный). -Санузел: на улице. -Подвал:

сухой, высотой 1,5 м. Планировка дома: •

Первый этаж: - терраса; -кухня: 11 м<sup>2</sup>; -

2 комнаты: по 16 м<sup>2</sup> каждая. • Второй этаж:

- одна большая комната: 30 м<sup>2</sup>.

Дополнительные постройки и удобства: •

Баня: 20 м<sup>2</sup>, с подведённым водоснабжением

и электричеством. • Парковочное место для

авто с навесом. • Распашные ворота и

калитка. Участок и насаждения: • яблони; •

грядки; • смородина; • иные насаждения.

Инфраструктура и транспортная

доступность: • автобусная остановка:

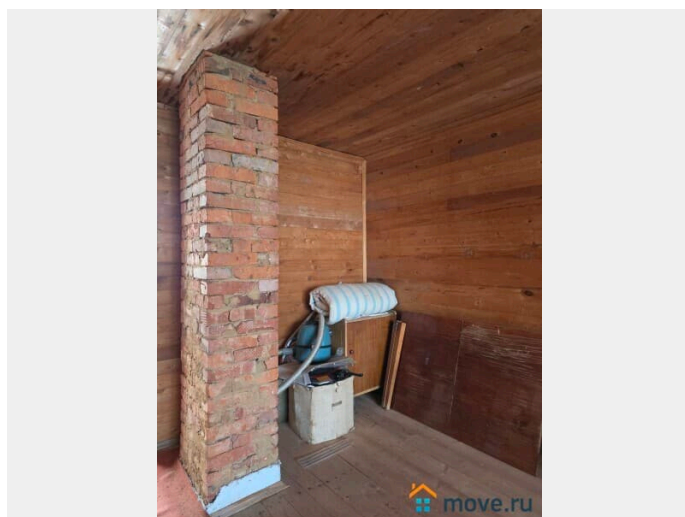
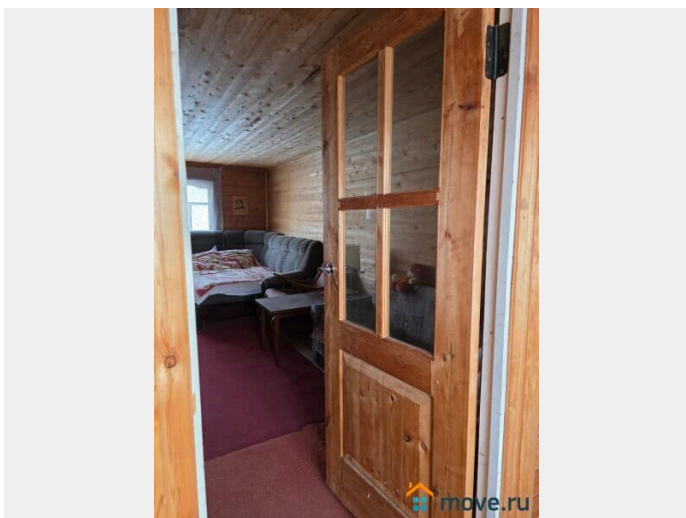
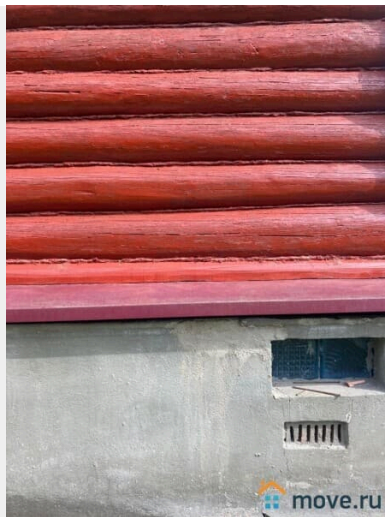
в 10 минутах от дома; • продуктовый

магазин: в шаговой доступности; • ж/д

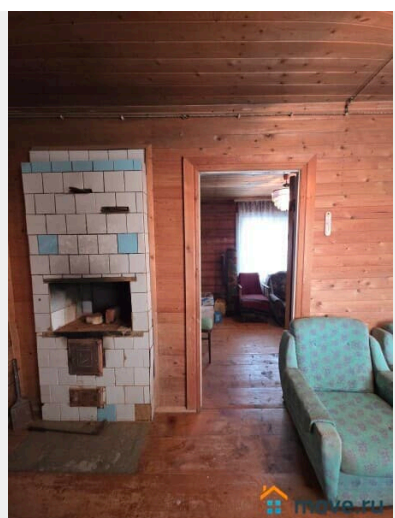
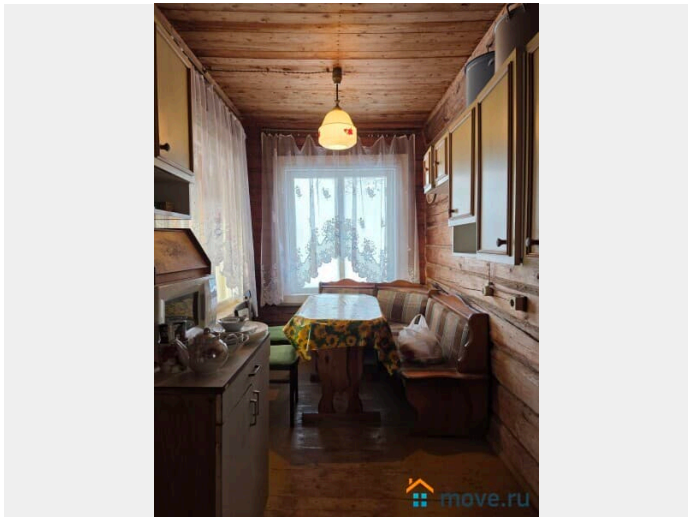
станция «Власово»: 9 км; • МКАД: 90 км.

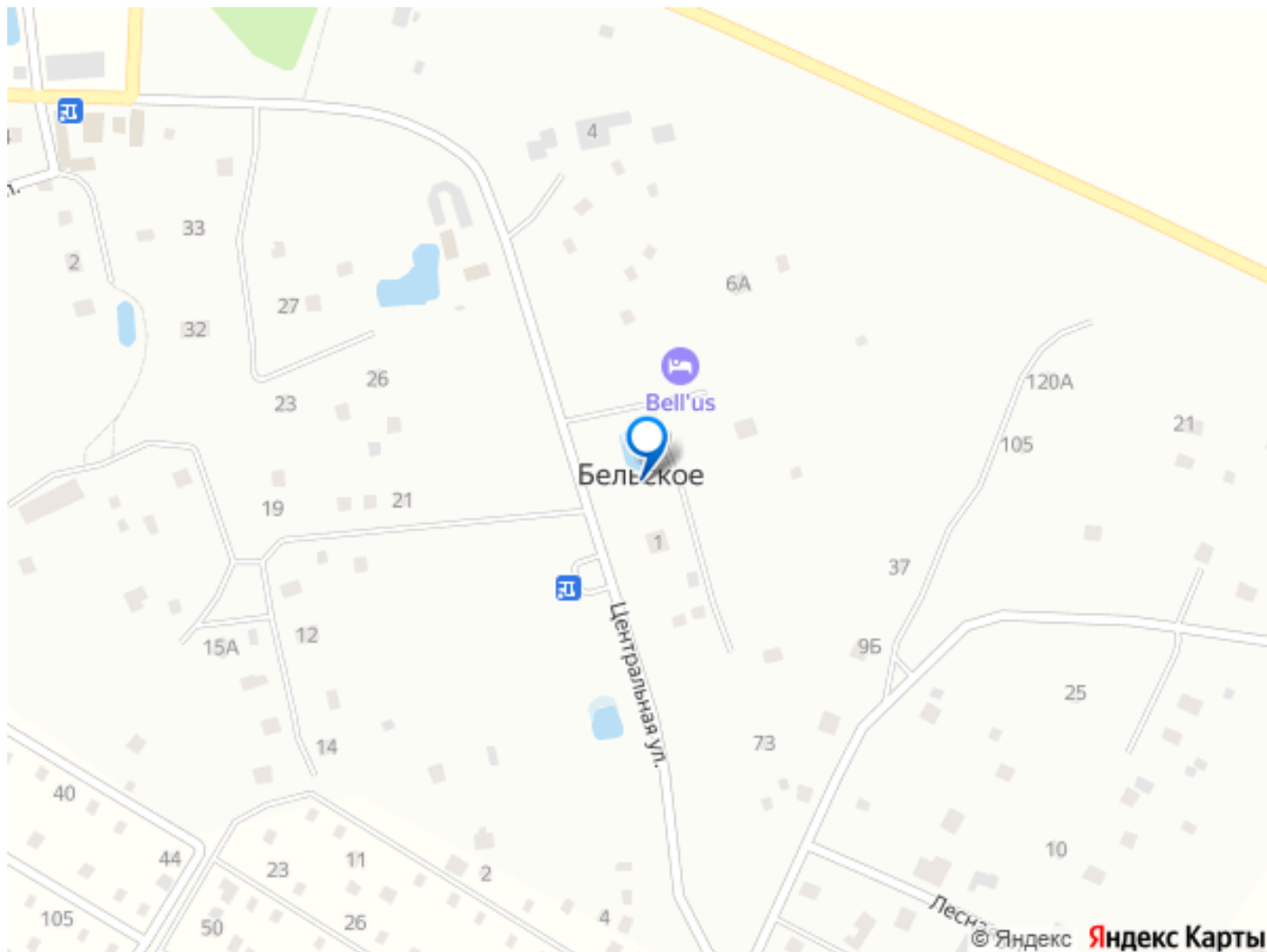












Move.ru - вся недвижимость России