

🕒 Создано: 06.06.2023 в 12:30

Обновлено: 26.01.2026 в 16:02

Белые Столбы, улица Лесная

7 250 000 ₽

Белые Столбы, улица Лесная

Улица

[улица Лесная](#)

Шоссе

[Каширское](#)

Дом

Площадь участка

7 соток

Жилая площадь

50 м²

Площадь кухни

12 м²

Общая площадь

95 м²

Детали объекта

Тип сделки

Продам

Раздел

[Дома, дачи](#)

Строение

Деревянное

возможен торг, туалет в доме, душ в доме, кухня,

отопление, водопровод, канализация, электричество, газ,

ПМЖ

Описание

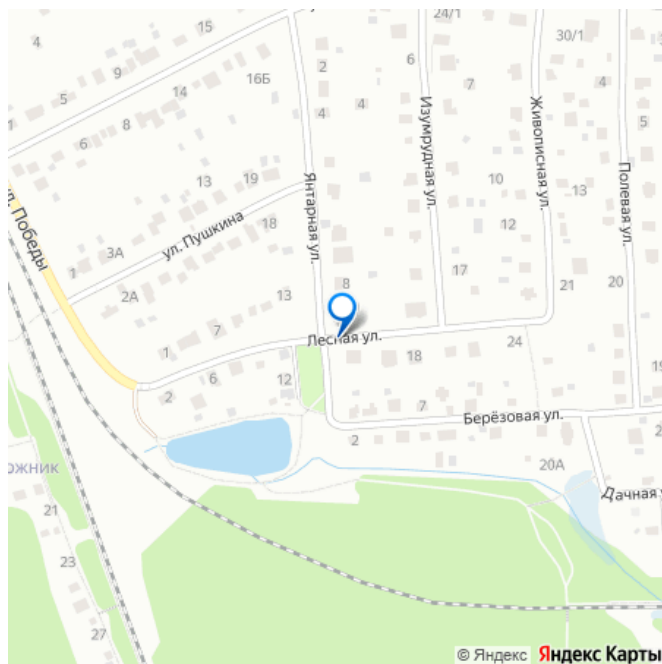
<https://move.ru/objects/6903621552>

Максимум Подмосковье, АН

«Максимум»

79672799640

для заметок

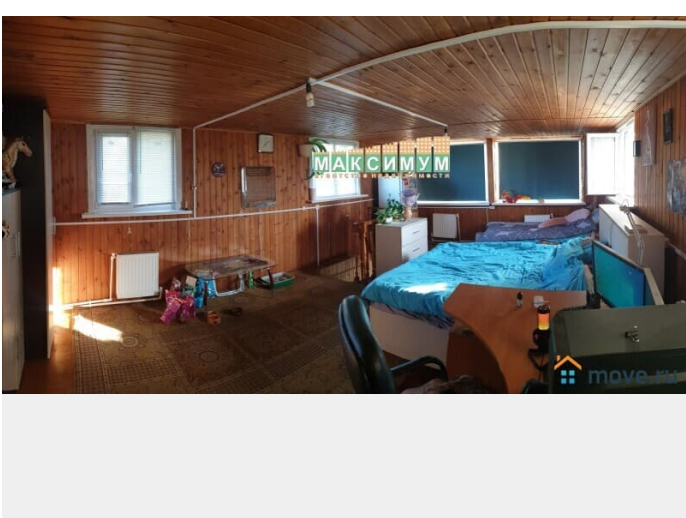
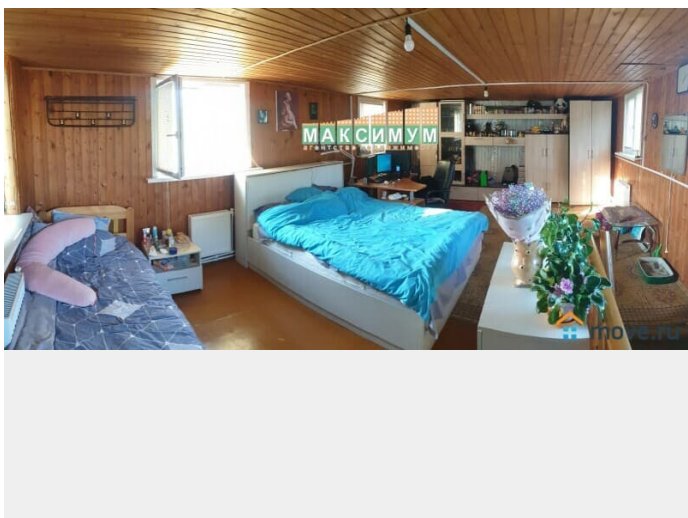
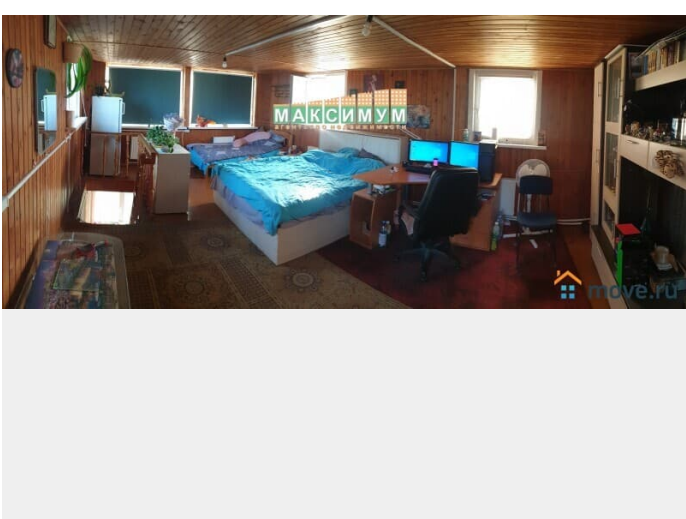
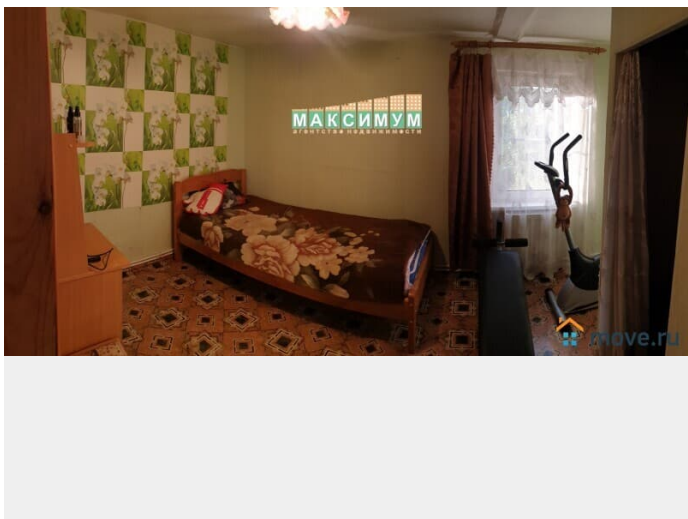
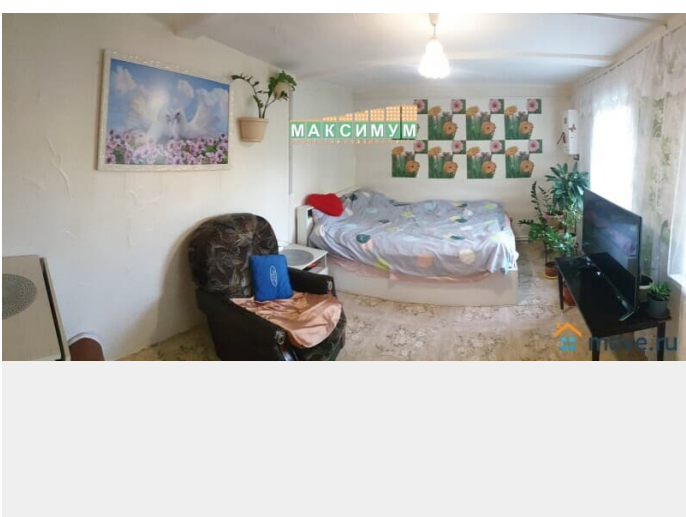
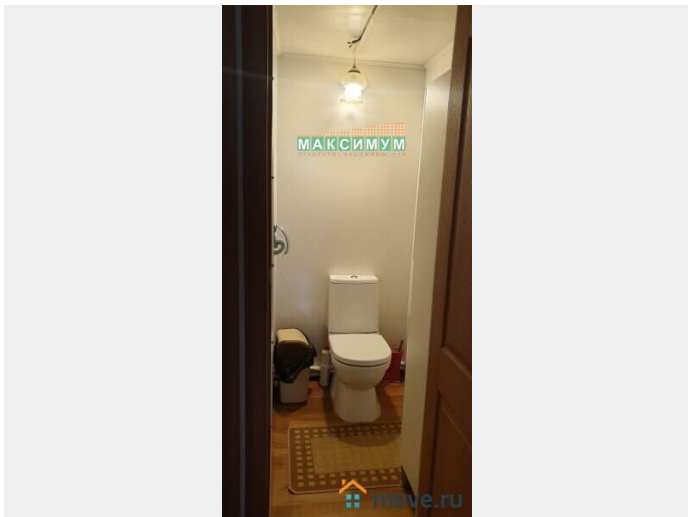
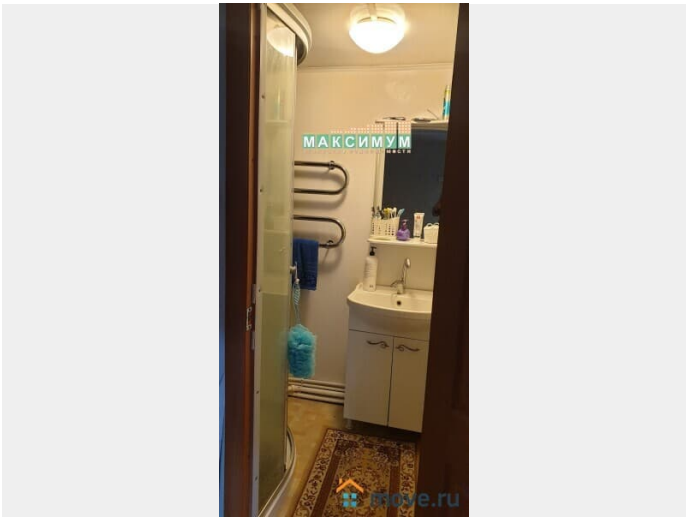
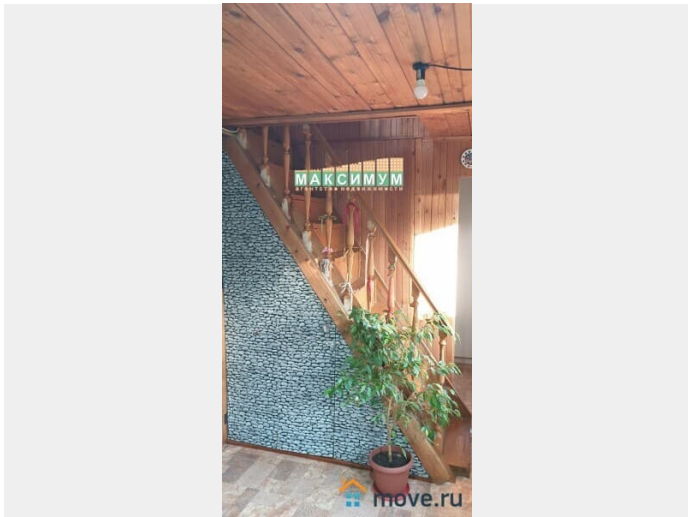


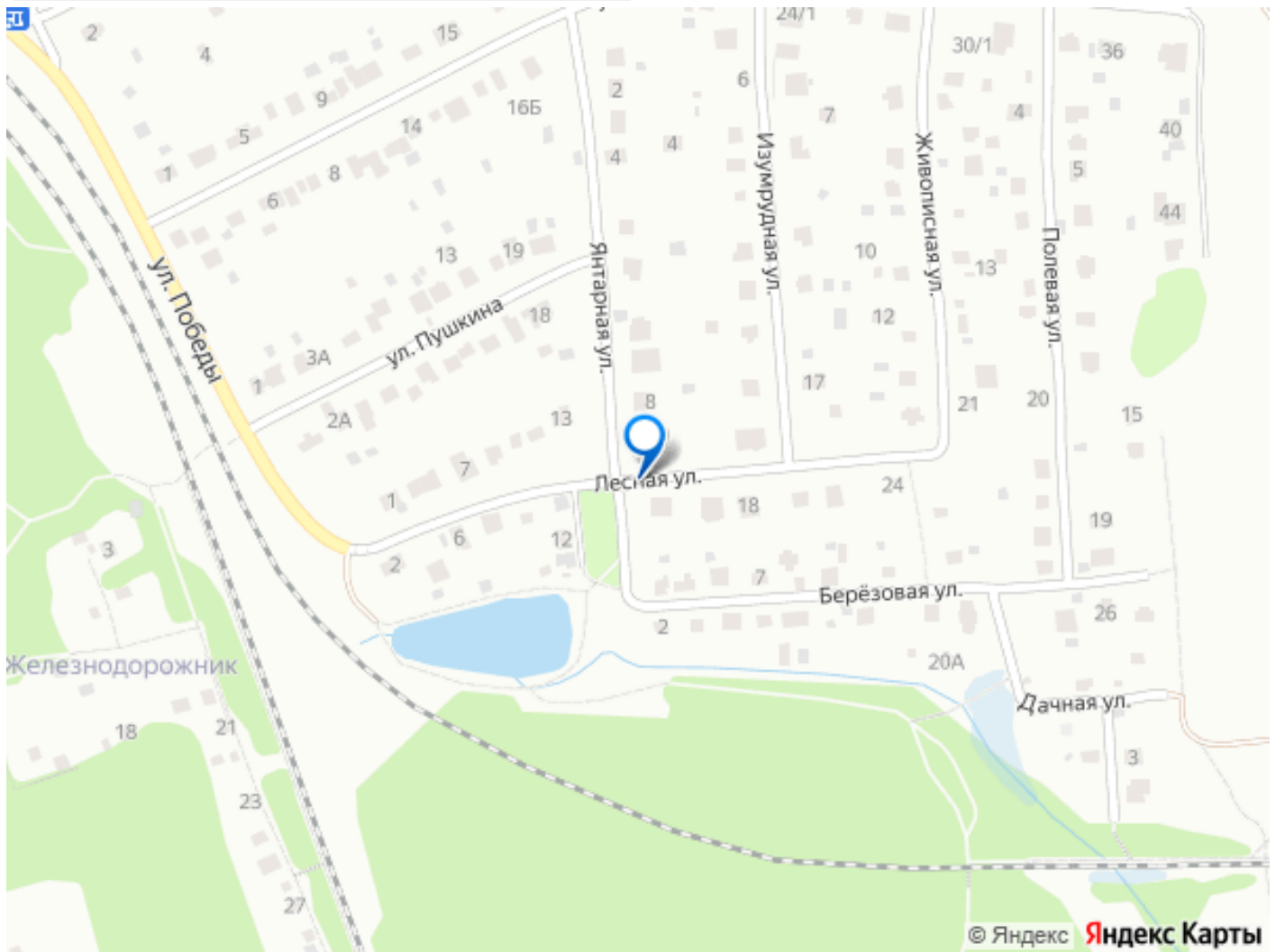
Вашему вниманию представлен к продаже 2-х уровневый отдельно стоящий загородный дом под ПМЖ в городском округе Домодедово, мкр. Белые Столбы, ул. Лесная. Общая площадь дома 94.4 кв.м. Фундамент – ленточный. Перекрытие между этажами деревянные лаги. Стены- бревно, внешняя отделка сайдинг, между сайдингом и бревном утеплитель. Внутренняя отделка частично вагонка, частично обои. Окна ПВХ. Полы на всех этажах дощатые. Деревянная лестница на второй этаж. Крыша – металл черепица. Планировка: На первом этаже: Холл, проходная уютная кухня 11 кв.м, спальня 12 кв.м. и 7 кв.м., деревянная лестница на 2 этаж На втором этаже: просторная большая комната. Коммуникации: Электричество 15 кВт, газ магистральный в доме, септик, колодец 8 колец Земельный участок: Земельный участок правильной прямоугольной формы 7 сотки, огорожен с 3-х сторон забором из металлического проф. настила, с одной стороны сеткой рабицей. Категория земель: земли населенных пунктов, вид разрешенного использования: для личного подсобного хозяйства. Участок ухожен, возделан. На участке располагается: теплица, беседка, хозблок, дровница Посажены плодовые деревья и кустарники. Парковочное место на 2 автомобиля. Отличные соседи. Инфраструктура и транспортная доступность: Дом располагается в городском округе Домодедово, вблизи к городской инфраструктуре. От МКАДа 40 км как по Каширскому шоссе, так и по трассе М4 «Дон». Вся инфраструктура в пределах 10 минут на автомобиле – школа, детский сад, сетевые магазины, храм и остановка общественного транспорта. Спокойные соседи. Круглогодичный подъезд. До ж/д станции

Белые Столбы 15 минут пешком. Документы на участок и дом оформлены. Один взрослый собственник. Альтернативная продажа. Ипотеку рассматриваем. Вся сумма в договоре. В собственности с 2014 года. Основание права собственности – договор купли-продажи. ПМЖ.









Move.ru - вся недвижимость России