

Бережки, КП Бережково

10 800 000 ₽

Бережки, КП Бережково

Шоссе

[Пятницкое](#) ~45 км от МКАД

Дом

Жилая площадь

22 м²

Площадь кухни

15 м²

Общая площадь

80 м²

Детали объекта

Тип сделки

Продам

Раздел

[Дома, дачи](#)

Строение

Деревянное

туалет в доме, душ в доме, кухня, баня/сауна, отопление,
водопровод, канализация, электричество, ПМЖ

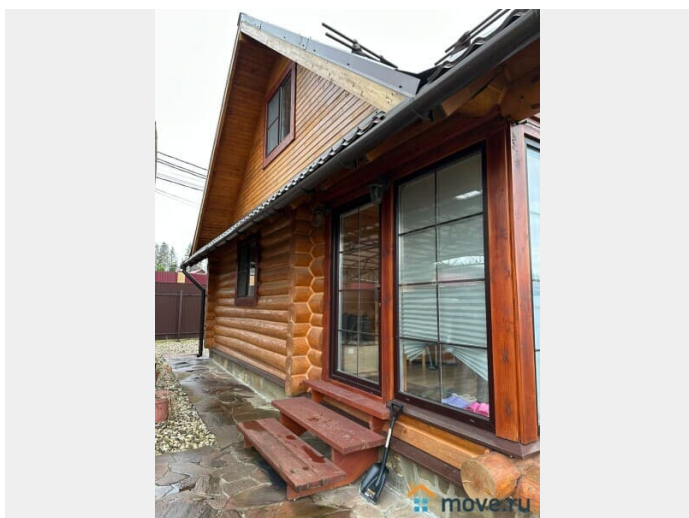
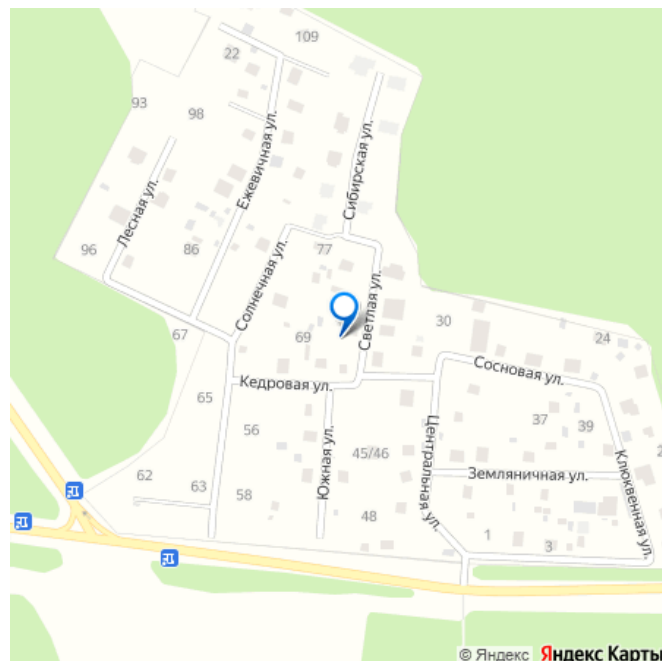
Описание

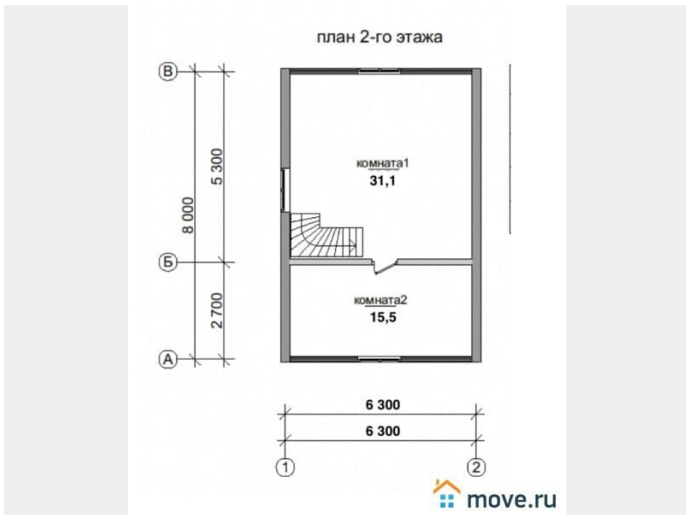
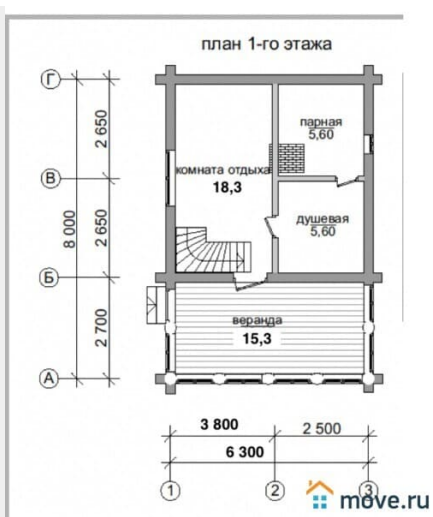
"Зимняя дача 80 кв.м. на участке 7 соток в д. Бережки, КП Бережково. 45 км от МКАД по Пятницкому шоссе. Локация в окружении леса. Продается со всей мебелью и техникой
ДОМ: 2021 года постройки (2 года ждали

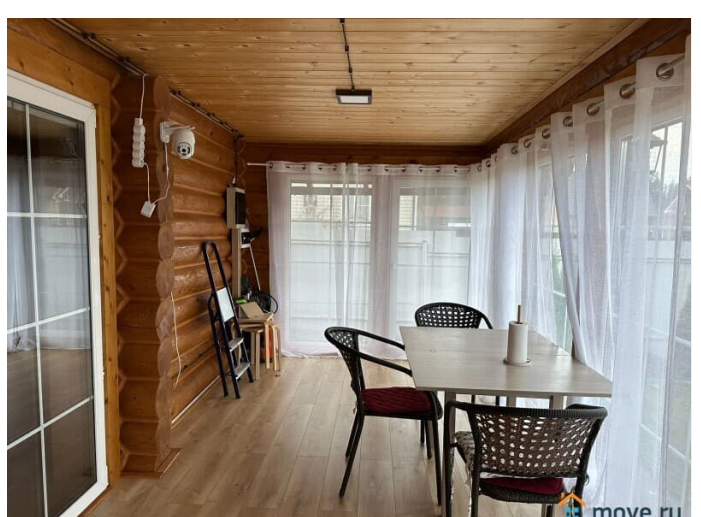
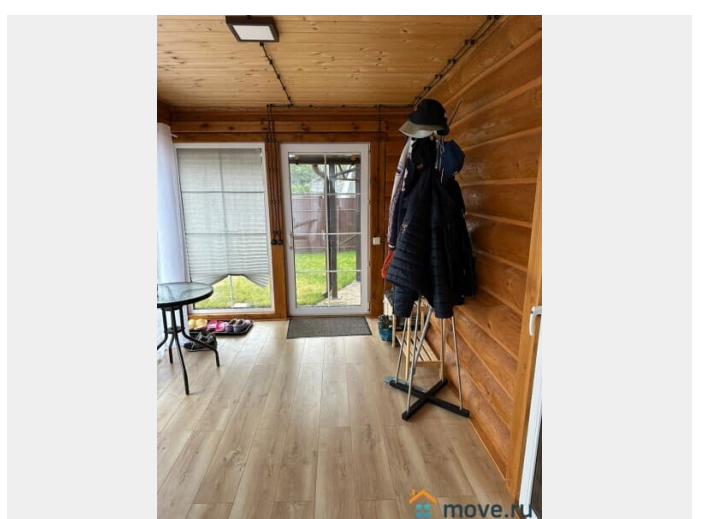
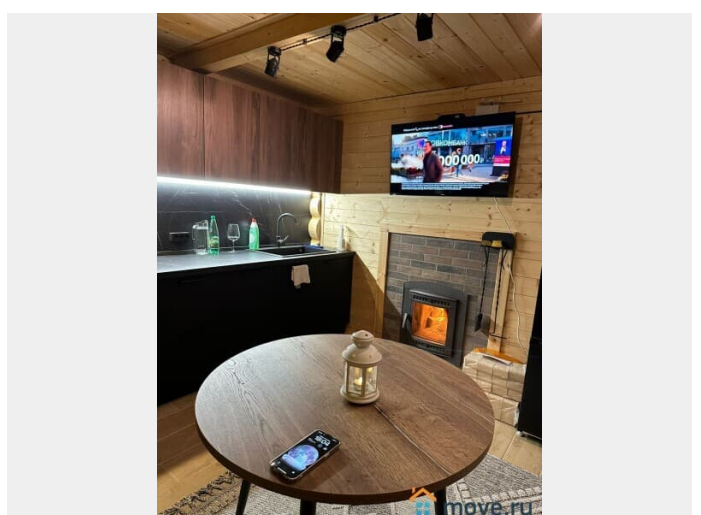
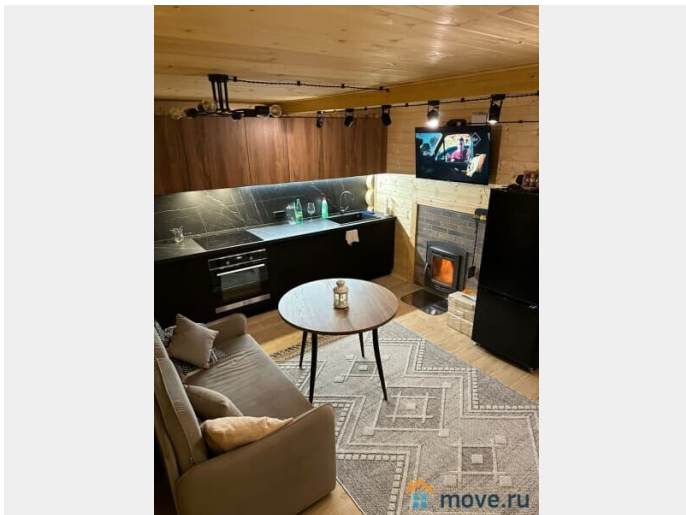
для заметок

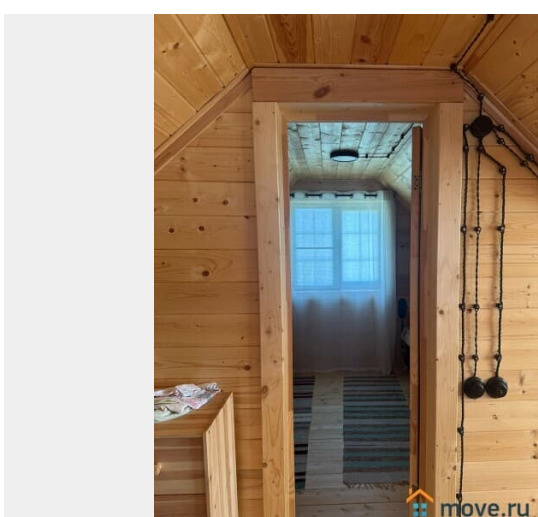
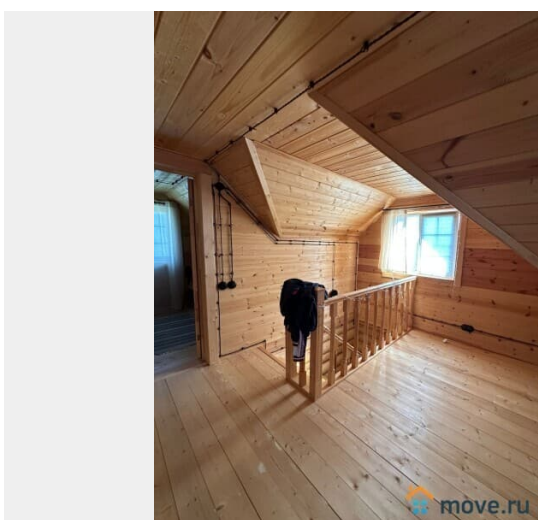
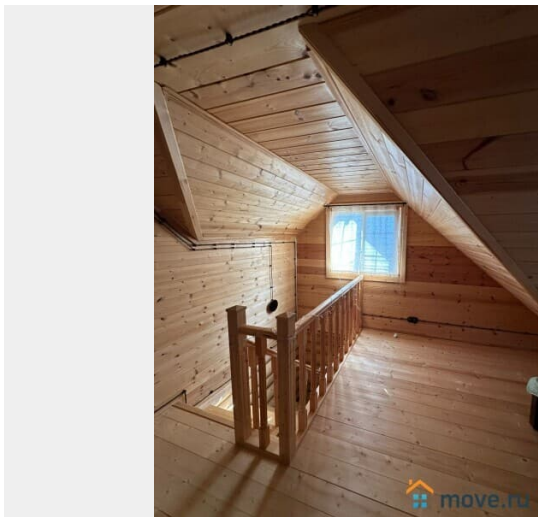
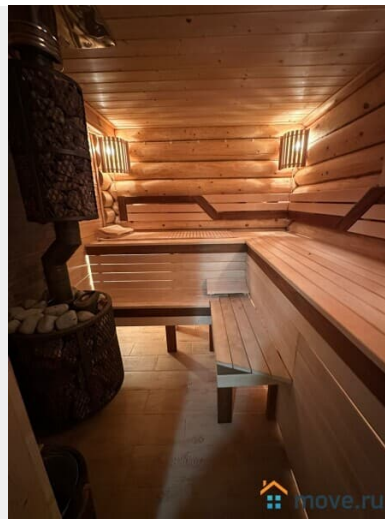


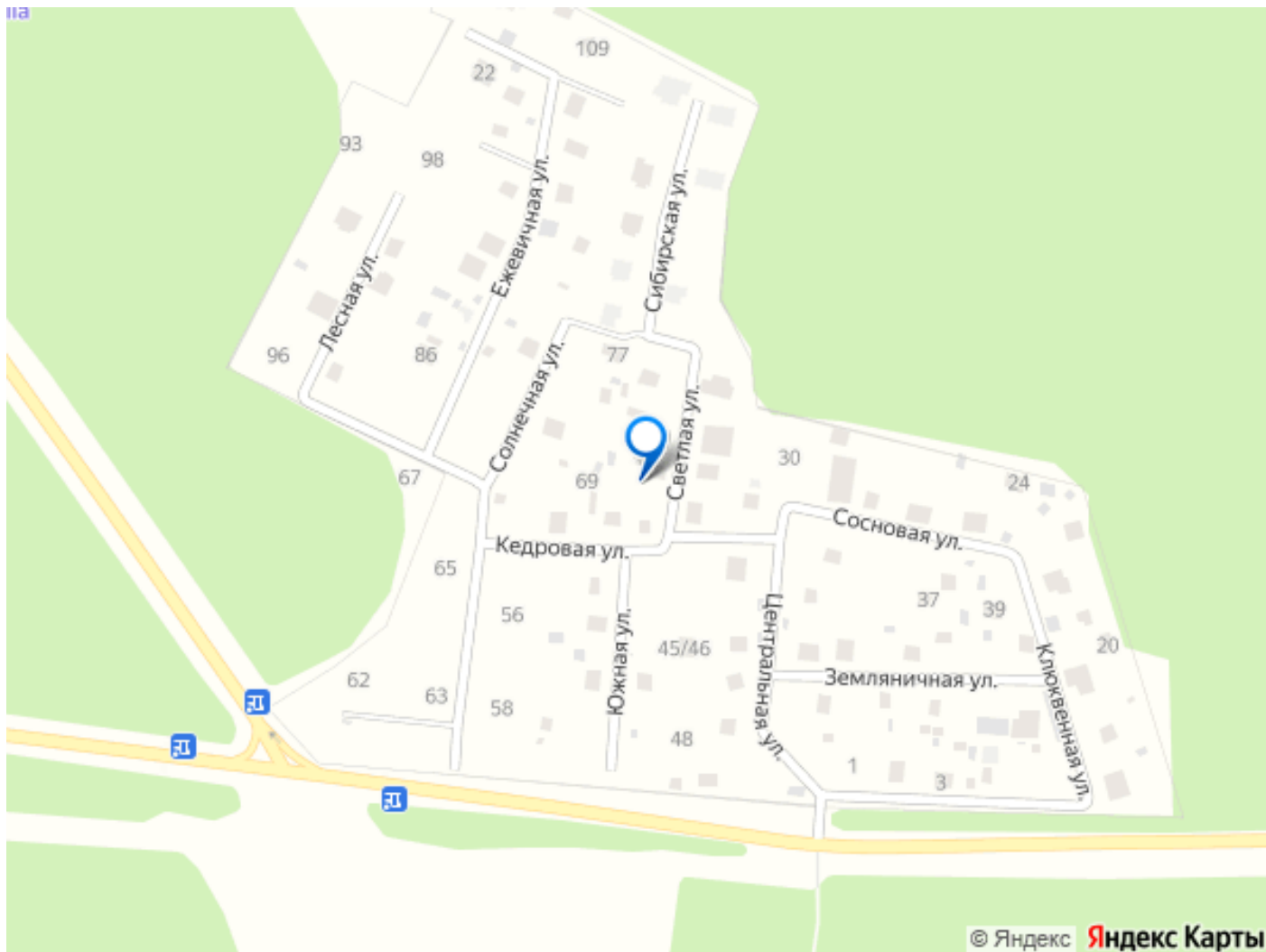
усадки, 23 и 24 год отделки) из бревна 24-26 см, швы промазаны немецкой мастикой. Капитальный ленточный фундамент. Отмостка, парковка и дорожка на бетонном основании 15 см + пеноплекс. КОММУНИКАЦИИ: Электричество 15 кВт, оптоволоконный интернет, колодец (ввод в дом зимний, 16 колец в глубину, 3 кольца воды), переливной септик. Отопление: теплый электрический пол, конвекторы и печь. ПЛАНИРОВКА: Терраса с панорамными окнами, кухня, СУ, парилка и 2 спальни. УЧАСТОК: парковка с навесом под две машины. Беседка. Хозблок из мини-бруса. шикарный газон. дорожки ОКРУЖЕНИЕ: въезд на территорию КП через охрану и автоматические ворота. подъезд - асфальт. детская площадка. возможен выход в лес. в 2 км истринское водохранилище ДОКУМЕНТЫ: Участок покупали в 2020 году, дом зарегистрировали в 2025. Оформлен, как жилой. Вся сумма в договоре. "











Move.ru - вся недвижимость России