

Михеев Александр Евгеньевич

79261438805

Биокомбината, Биокомбината, д 42

4 999 999 ₽

Биокомбината, Биокомбината, д 42

Шоссе

[Щёлковское](#) ~22 км от МКАД

Квартира

Количество комнат

2

Высота потолков

2.8 м

Жилая площадь

29.3 м²

Площадь кухни

7.4 м²

Общая площадь

50 м²

Этаж

2/5

Детали объекта

Тип сделки

Продам

Раздел

[Квартиры](#)

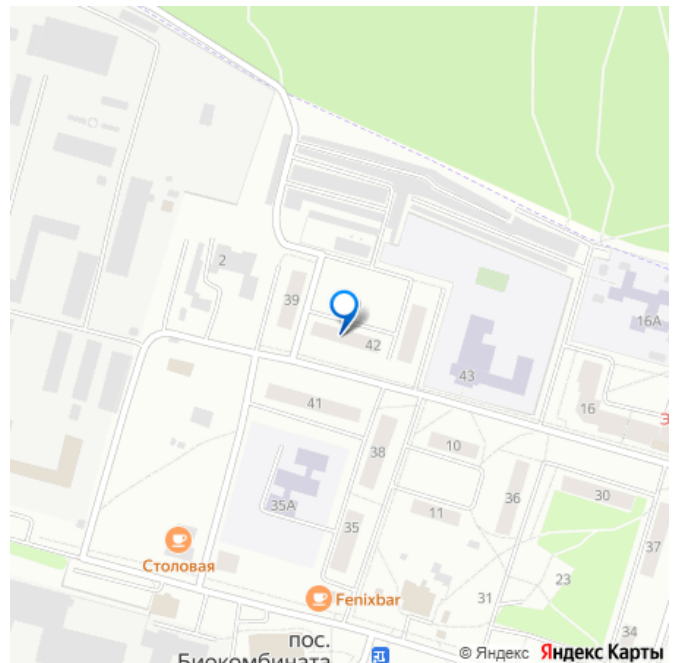
Строение

Кирпичное

Тип комнат

раздельные

для заметок



Тип балкона

балкон

Тип санузла

раздельный

Покрытие пола

линолеум

Вид из окна

во двор

Ремонт

косметический

Год постройки

1977 г.

Покупка в ипотеку

да

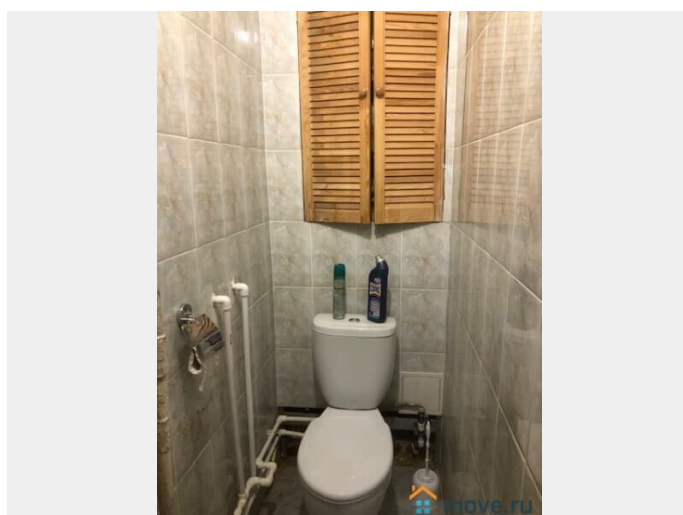
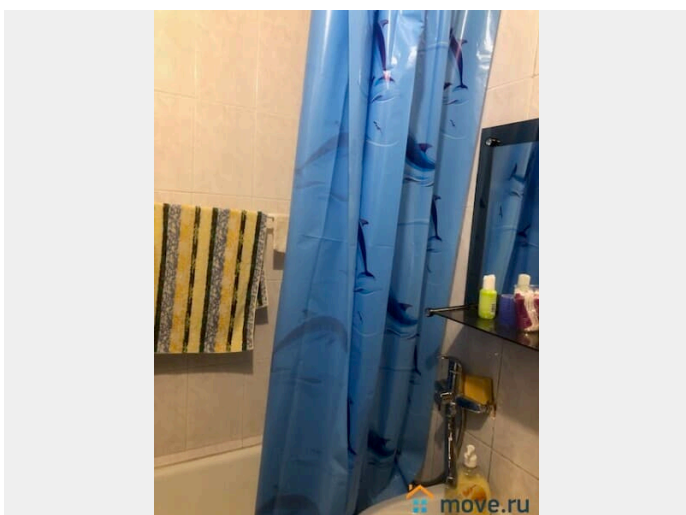
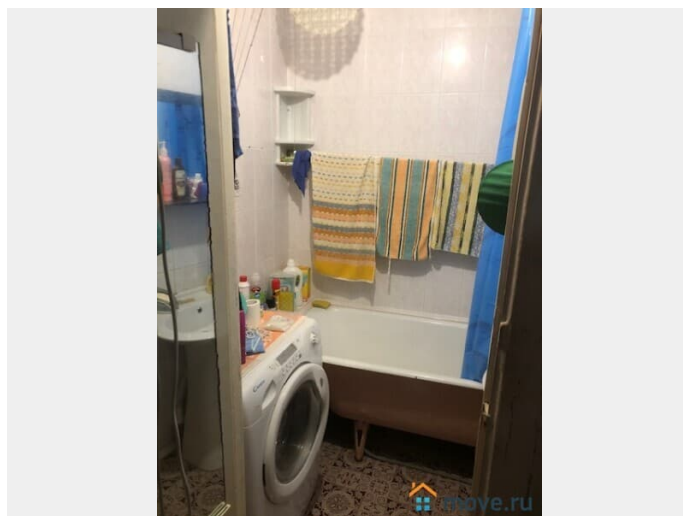
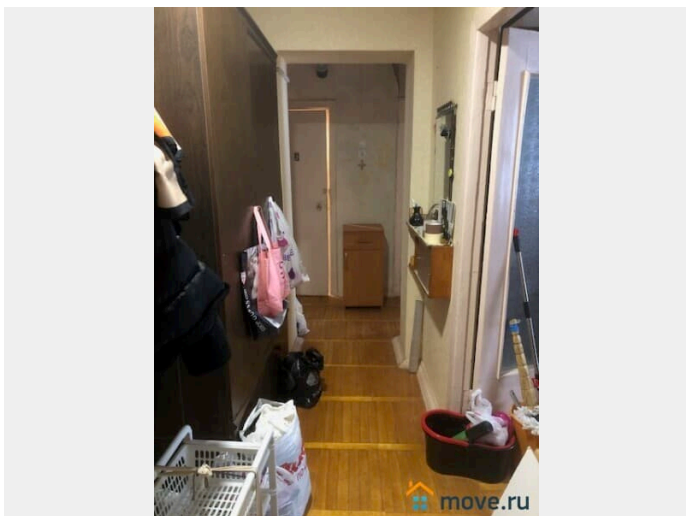
возможна ипотека, возможен торг, интернет, парковка

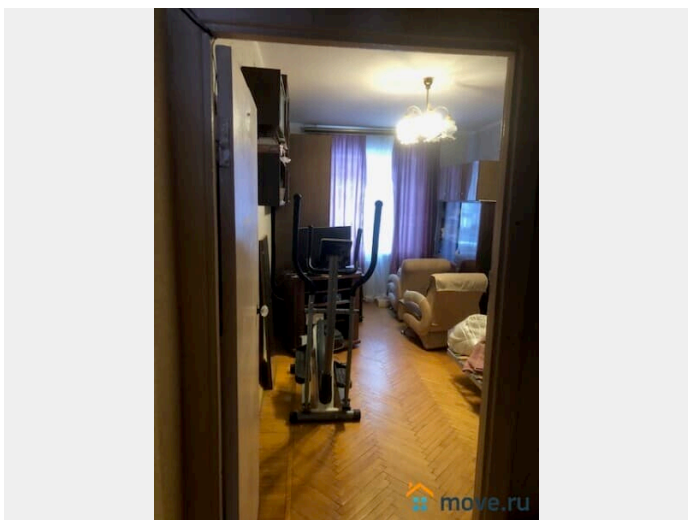
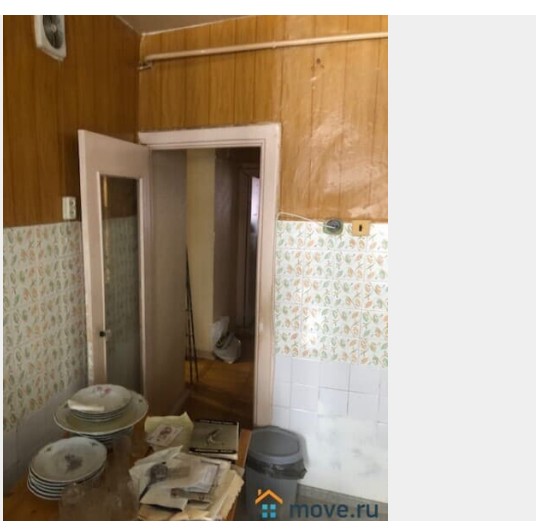
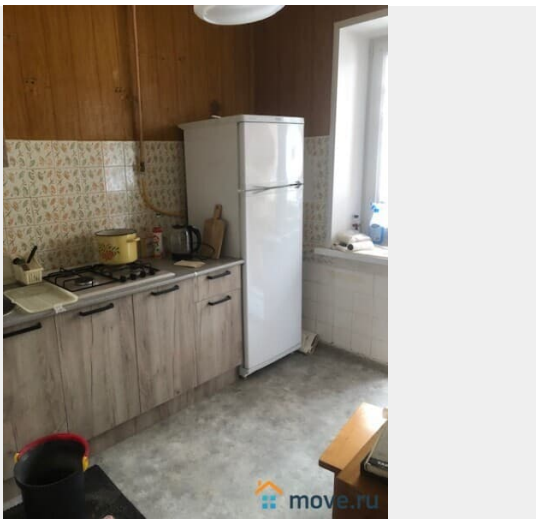
Описание

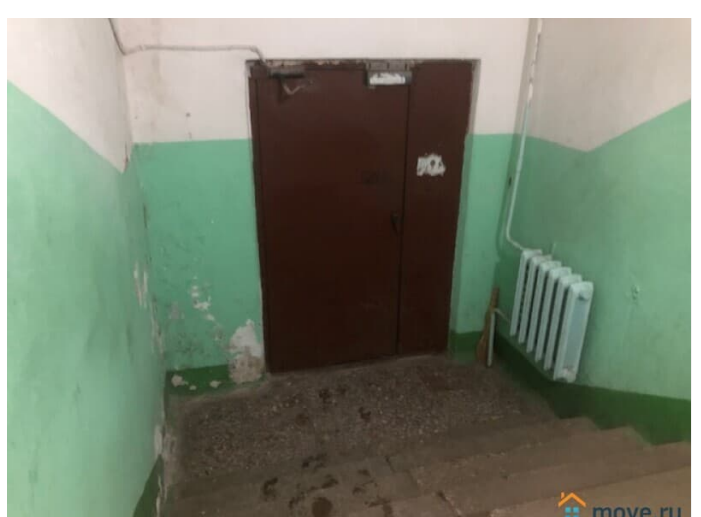
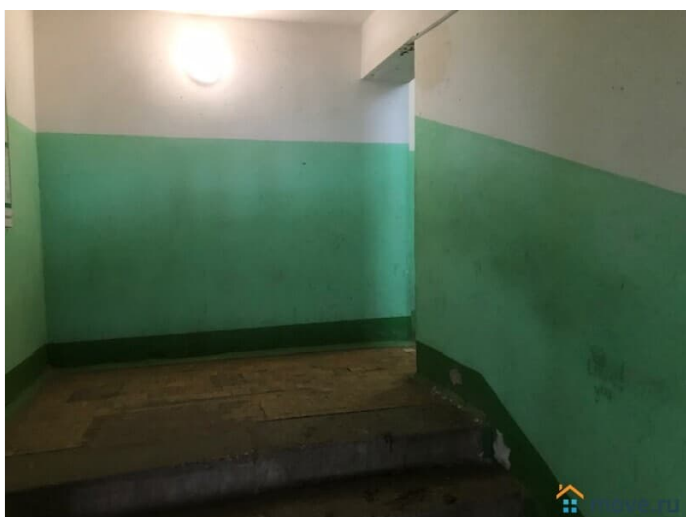
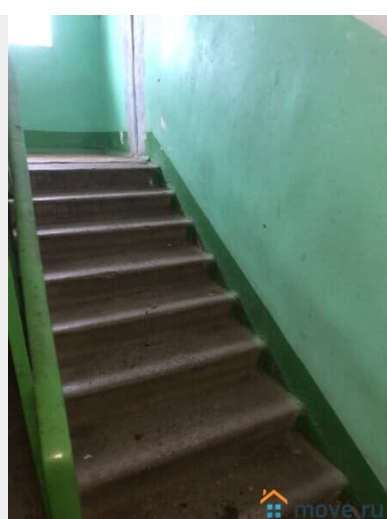
Квартира из двух комнат (второй этаж пятиэтажного кирпичного дома) в пос. Биокомбината 25 км от МКАД по Щелковскому шоссе. Тихое, спокойное место, вдалеке от дороги. Из окна виден лесопарк, детская площадка, спортивная площадка. Вся инфраструктура в шаговой доступности. В самом доме: почта, аптека, библиотека. Школа (капитальный ремонт в 2025 году) в ста метрах, два детских сада в 5-ти минутах ходьбы. Поликлиника со стационаром, филиалы банков, магазины Пятерочка, Дикси, Магнит, МФЦ, Дом культуры и т.п. все в шаговой доступности. Хорошая транспортная доступность. Рядом конечная остановка автотранспорта до метро Щелковская (автобусы и автолайны каждые 15 минут). 10-15 минут до ж.д. станции Чкаловская

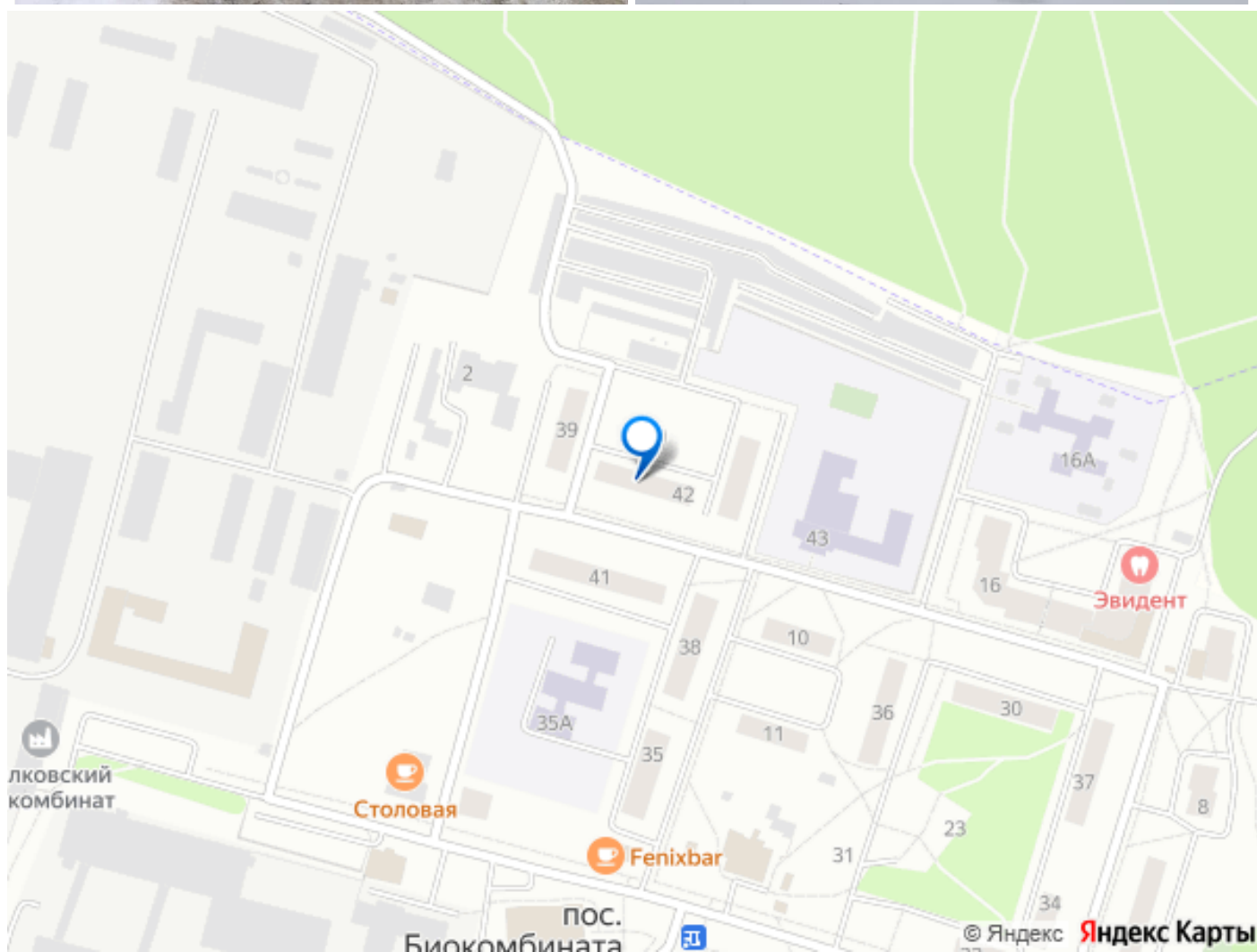
(45-50 минут до Ярославского вокзала).

Квартира очень теплая. Окна стеклопакеты, металлическая входная дверь. Общая площадь 50м². Окна отдельных комнат (15.1м²+14.2м²) выходят на разные стороны. Кухня 7.4м² с балконом. Раздельный санузел, большой коридор 5.4м². Один взрослый собственник более пяти лет. Хорошие соседи. Полная стоимость в договоре. Ипотека приветствуется.









Move.ru - вся недвижимость России