

Светлана Воронцова

79057706797

Большаково, улица Соловьиная, д. 2

55 000 000 ₽

Большаково, улица Соловьиная, д. 2

Улица

[улица Соловьиная](#)

Шоссе

[Ленинградское](#)

Дом

Жилая площадь

900 м²

Площадь кухни

20 м²

Общая площадь

1119 м²

Детали объекта

Тип сделки

Продам

Раздел

[Дома, дачи](#)

Строение

Панельное

возможен торг, туалет в доме, бассейн, водопровод,

канализация, электричество, газ

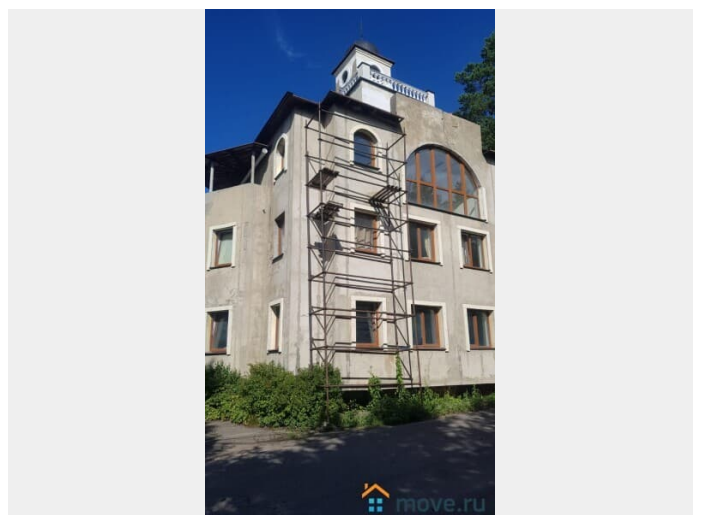
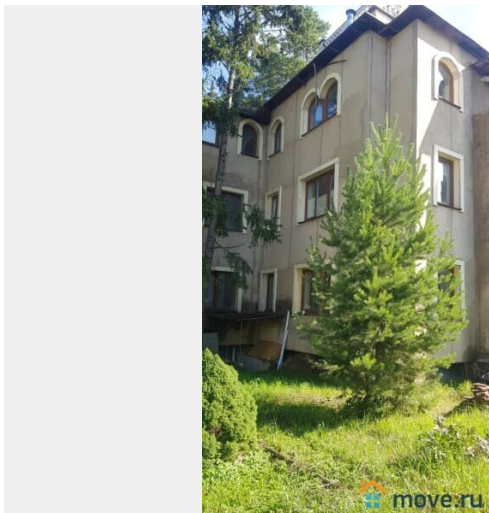
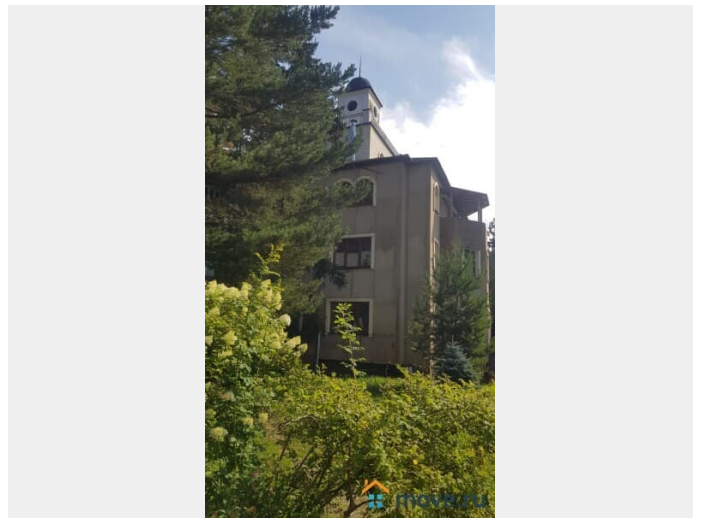
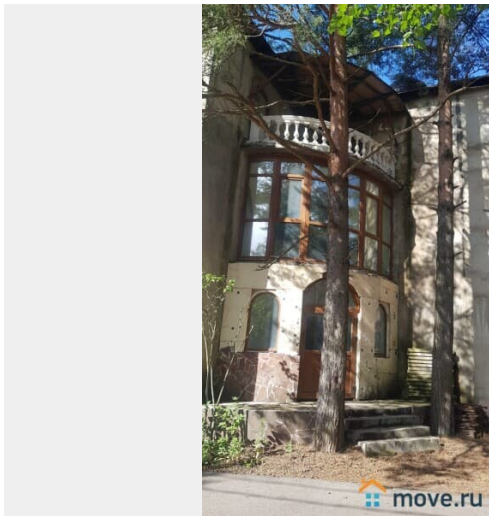
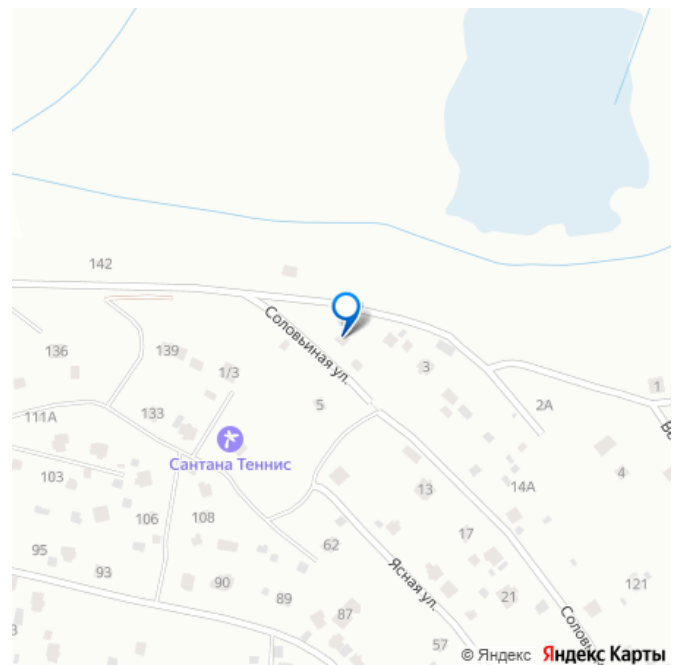
Описание

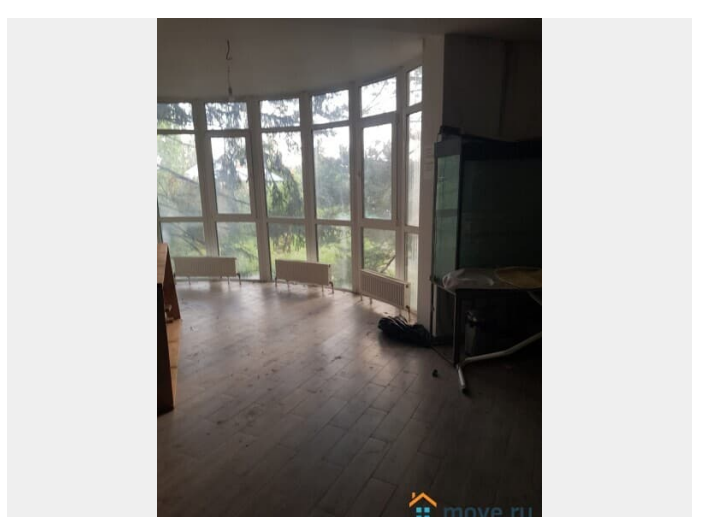
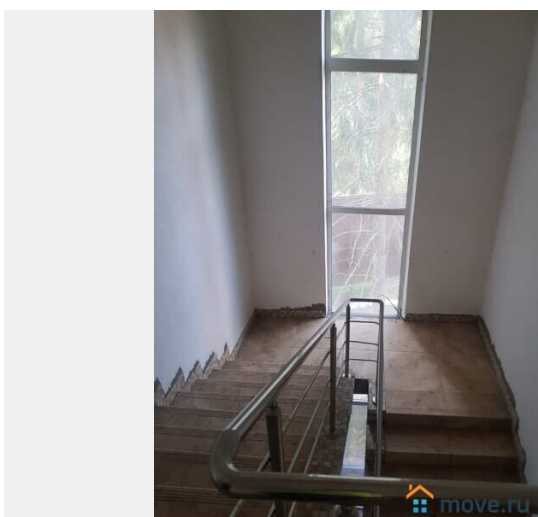
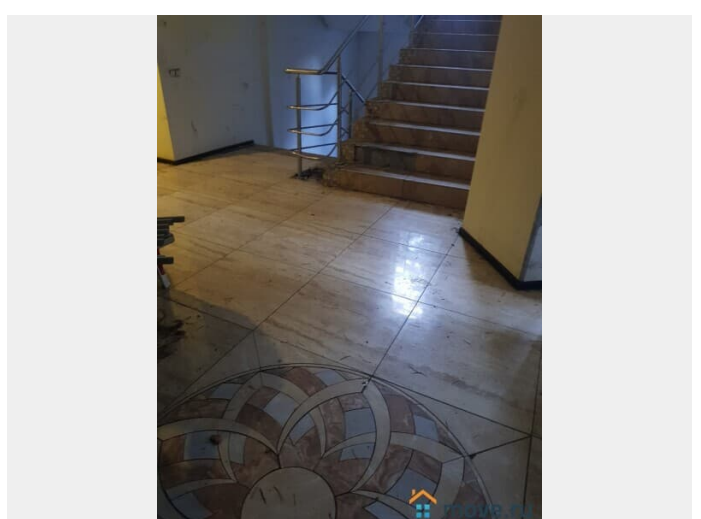
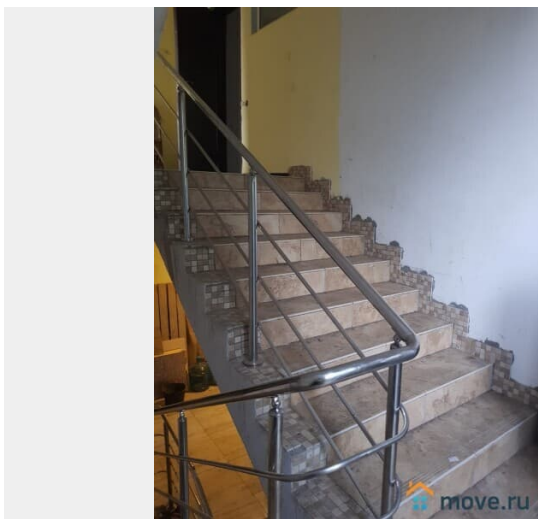
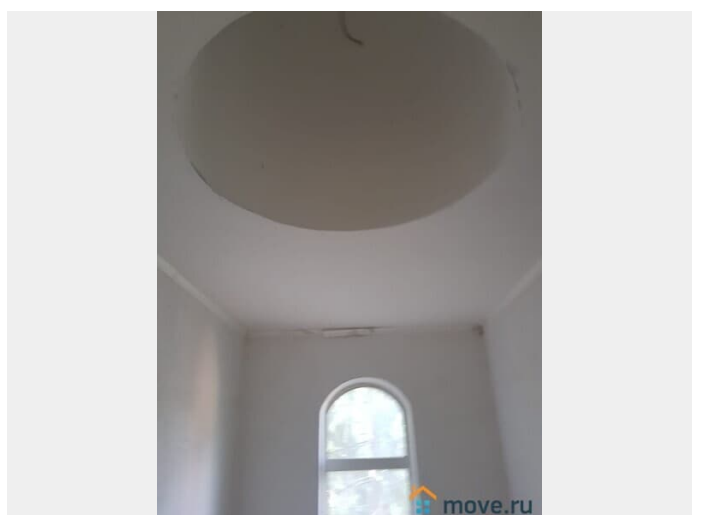
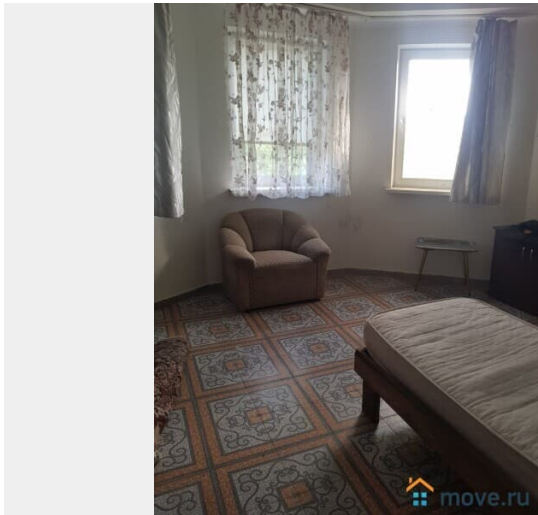
Продаётся дом 1 119, 7 кв. м. с бассейном
2010 года постройки на участке 11 соток
(33x33 метра) в экологически чистом районе.

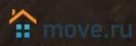
для заметок

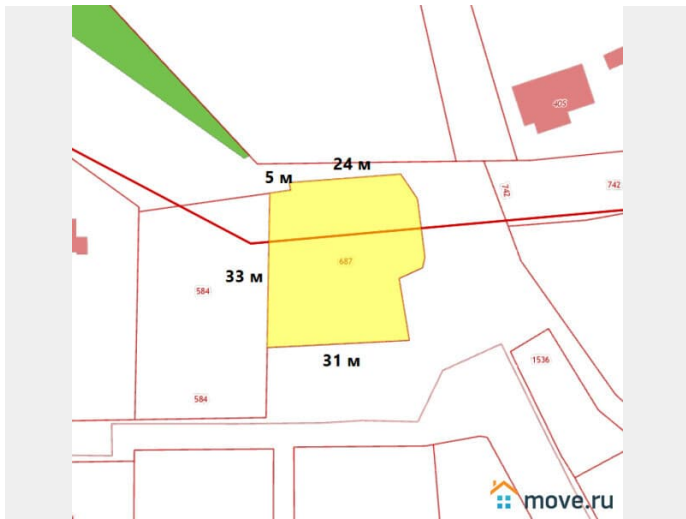


Тихое не проездное место. Всё здание монолитное по технологии Velox. Монолитный фундамент. Несъёмная опалубка. Кровля из выгнутой профильной трубы, накрыта фанерой 12-ти миллиметровой, рубероид с крошкой, также на трёх куполах, выступающих на кровле медные мягкие пластины. Окна пластиковые. Коммуникации: электричество 40 кВт, вода скважина 60 метров, септик, газ по границе. Координаты для проезда по Яндекс-навигатору: 55.906101, 37.215287 Рядом расположены: озеро Чёрное, лесной массив. Развитая инфраструктура: магазины, кафе, рестораны, аптеки, школы, детские сады, поликлиника. До Пятницкого шоссе 1,1 километр, до МКАД 15,5 километров. Свободная продажа. 1 взрослый собственник. Оперативный показ. Специалист по недвижимости - Светлана

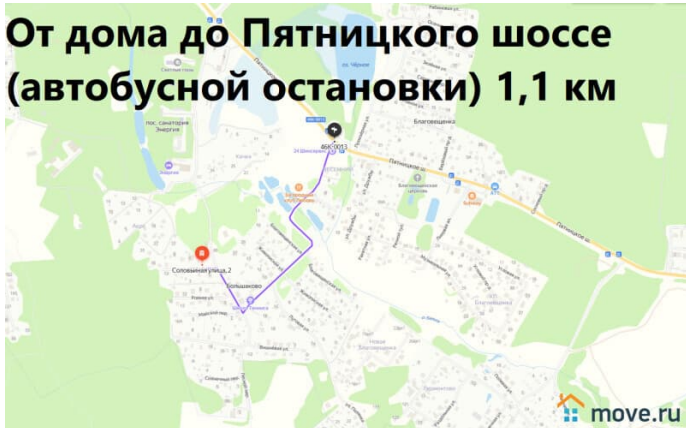








**От дома до Пятницкого шоссе
(автобусной остановки) 1,1 км**



От дома до МКАД 15,5 км

