

🕒 Создано: 27.06.2025 в 17:04

Обновлено: 24.01.2026 в 14:34

**Светлана Воронцова**

**79057706797**

**Большаково, улица Соловьиная, д. 2**

**30 000 000 ₽**

Большаково, улица Соловьиная, д. 2

Улица

[улица Соловьиная](#)

Шоссе

[Ленинградское](#) ~15 км от МКАД

## Дом

Жилая площадь

352.6 м<sup>2</sup>

Площадь кухни

35 м<sup>2</sup>

Общая площадь

487.6 м<sup>2</sup>

## Детали объекта

Тип сделки

Продам

Раздел

[Дома, дачи](#)

Строение

Кирпичное

возможен торг, туалет в доме, канализация, электричество,  
газ

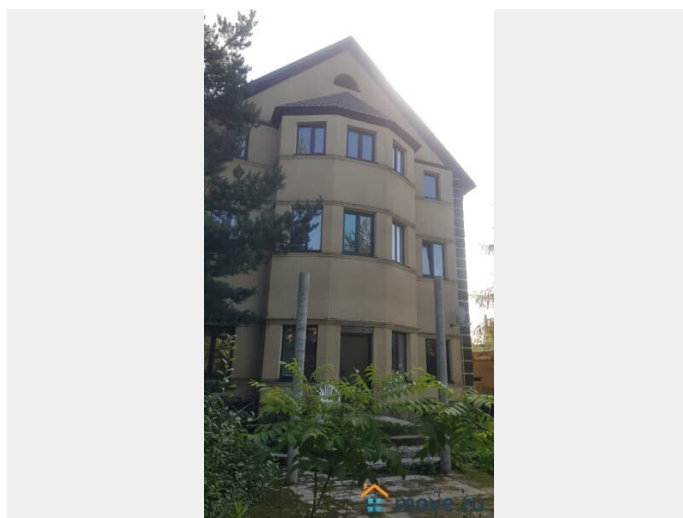
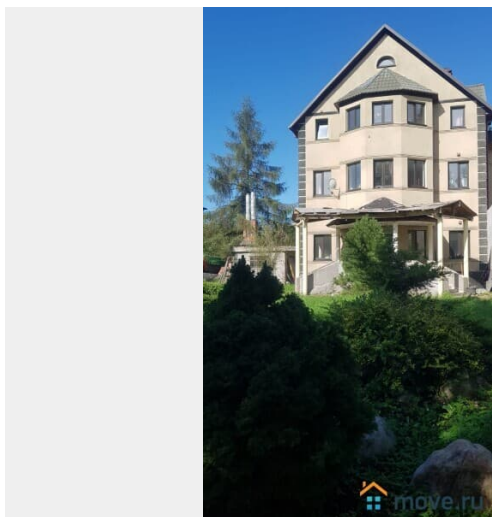
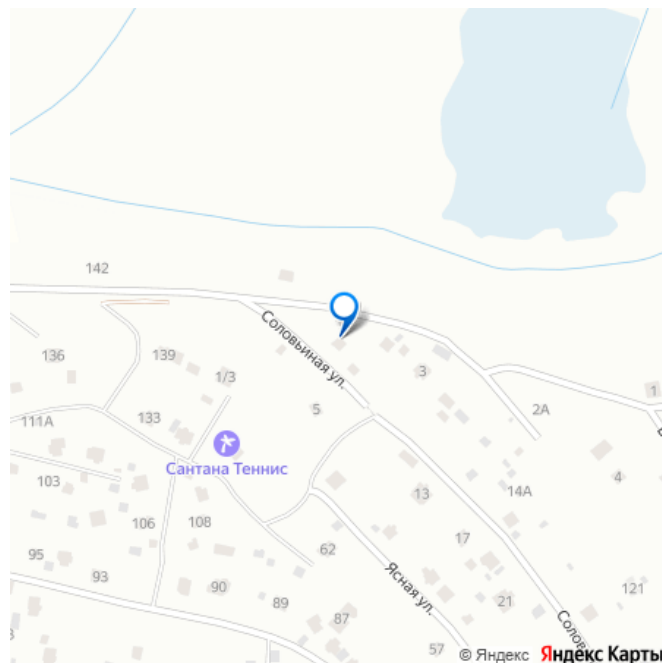
## Описание

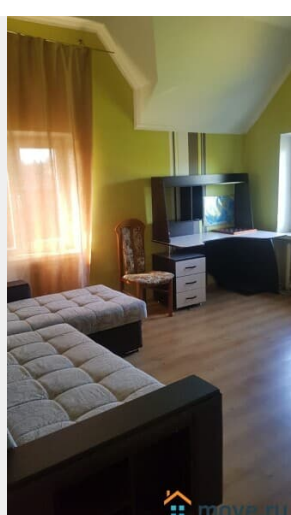
Продаётся дом 487, 6 кв. м. на участке 13 соток (45х29х49х28 метров) в экологически чистом районе. Тихое не проездное место.

для заметок



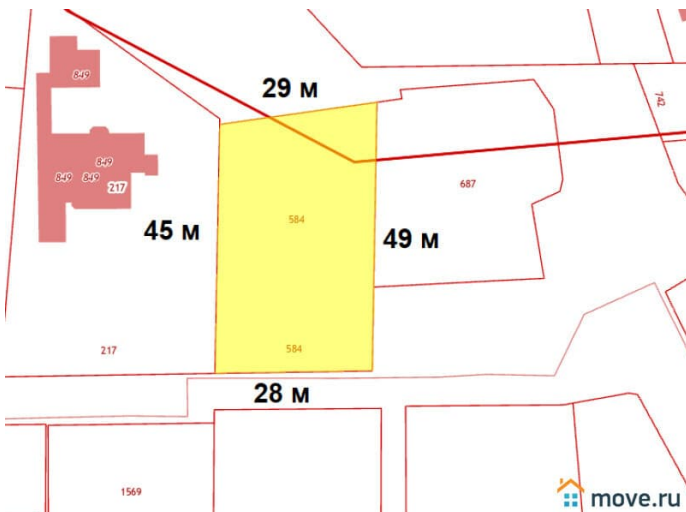
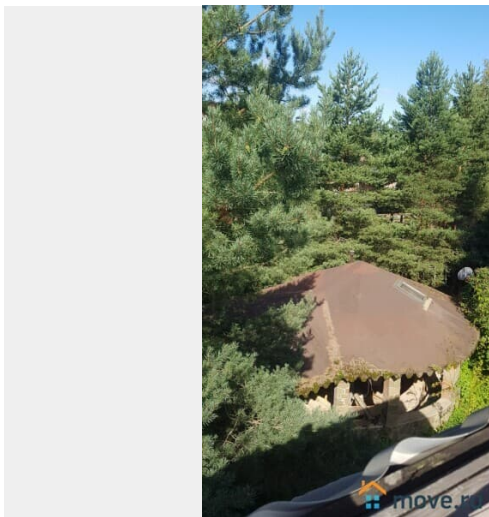
Фундамент дома – блоки ФБС 5, стены 40 см пустотелый керамический кирпич, снаружи оштукатурен под шубу, перекрытия из пустотелых плит ПК-63. Кровля деревянная, утеплена минватой. Окна пластиковые. Два балкона по 60 кв.м., пристройка комнаты 42 кв.м. Вода – свой колодец глубиной 14 метров в подвале. Газ подключен, котел 150 кв Гризли Словения, 2022 года выпуска. Канализация септик. Электричество 20 кВт. Отдельно стоящая котельная 17 кв.м. Бассейн уличный 80 кв.м. с подземным переходом в него из дома. Уличная беседка 30 кв.м. с камином, водой, электричеством. Координаты для проезда по Яндекс-навигатору: 55.906048, 37.215070 Рядом расположены: озеро Чёрное, лесной массив. Развитая инфраструктура: магазины, кафе, рестораны, аптеки, школы, детские сады, поликлиника. До Пятницкого шоссе 1,1 километр, до МКАД 15,5 километров. Свободная продажа. 1 взрослый собственник. Оперативный показ. Специалист по недвижимости – Светлана



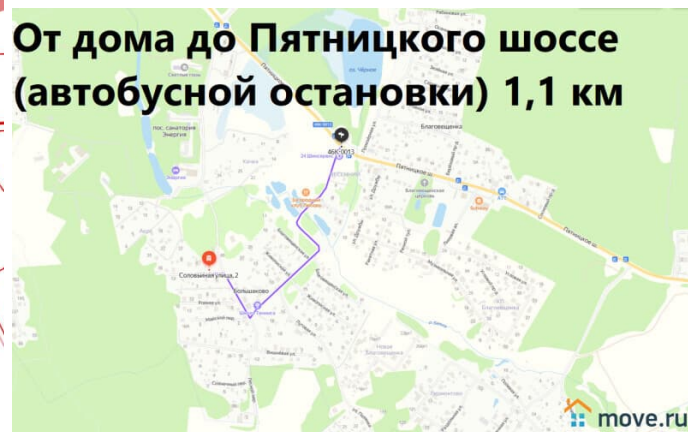




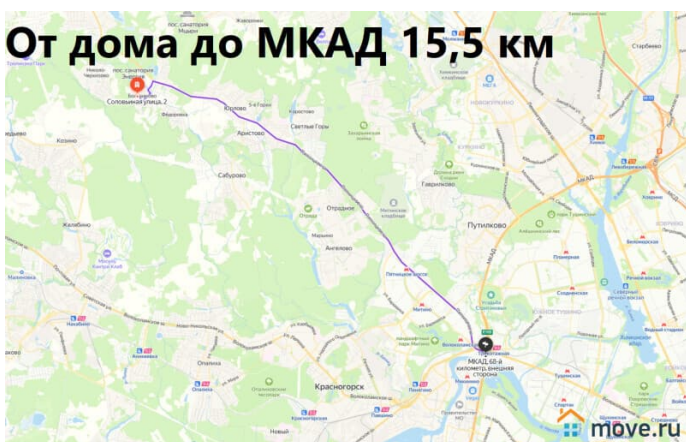


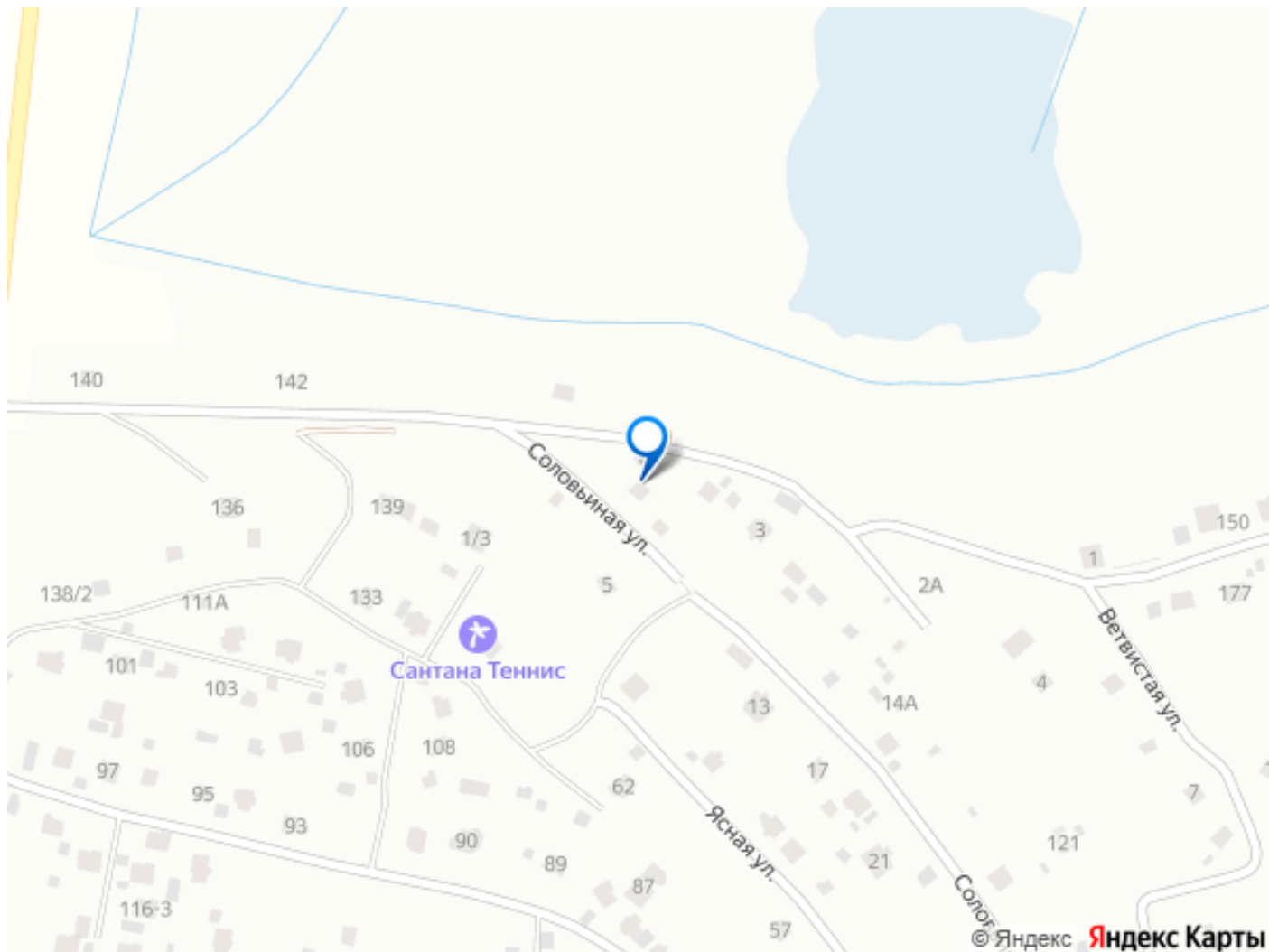


**От дома до Пятницкого шоссе  
(автобусной остановки) 1,1 км**



**От дома до МКАД 15,5 км**





Move.ru - вся недвижимость России