

Дом за городом

79107092884

Большое Петровское, большое
петровское

10 000 000 ₽

Большое Петровское, большое петровское

Шоссе

[Симферопольское](#) ~45 км от МКАД

Дом

Площадь участка

10 соток

Жилая площадь

130 м²

Площадь кухни

15 м²

Общая площадь

165 м²

Детали объекта

Тип сделки

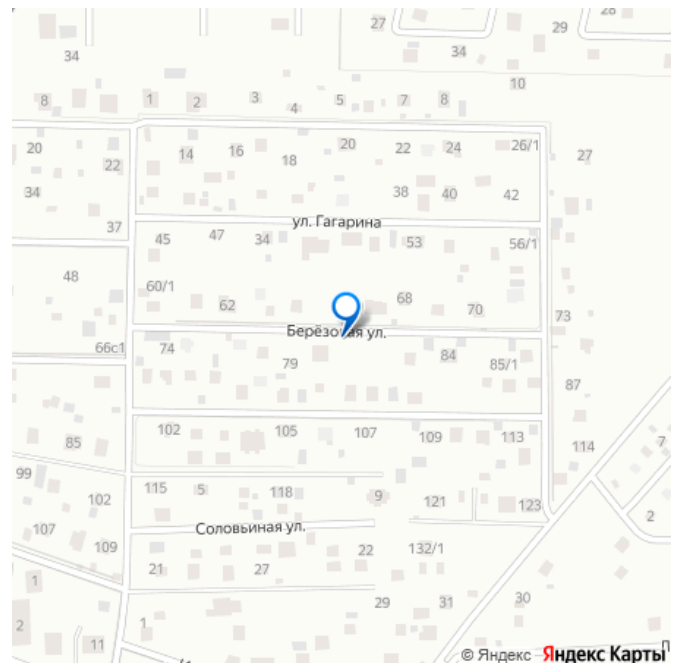
Продам

Раздел

[Дома, дачи](#)

Строение

Деревянное



туалет в доме, душ в доме, отопление, водопровод,

канализация, электричество, газ, ПМЖ

Описание

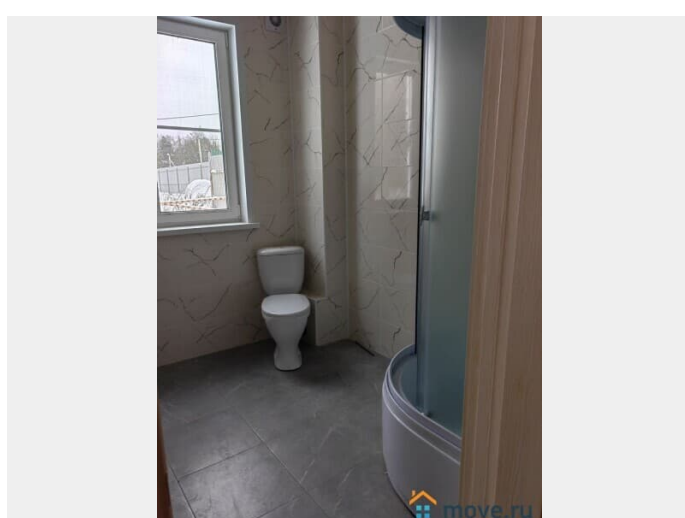
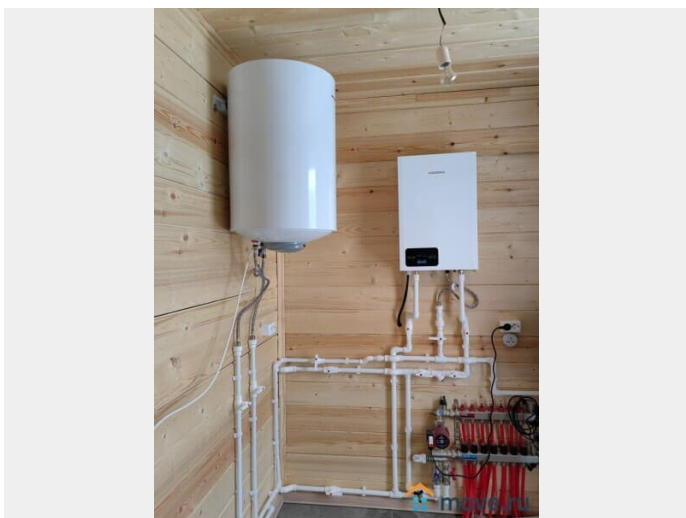
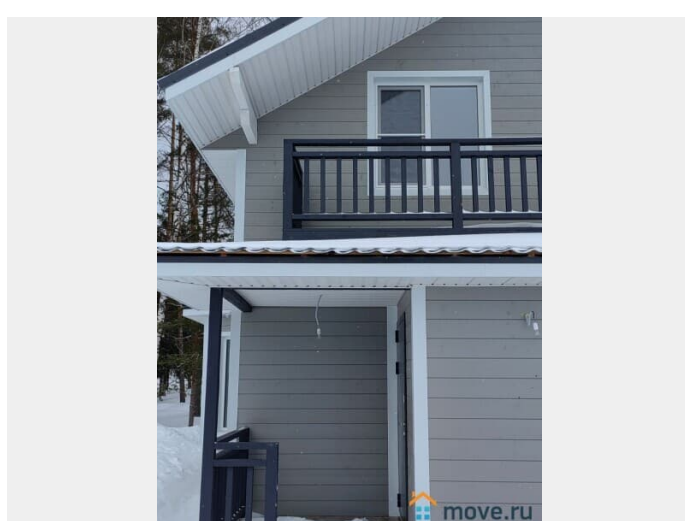
Дом в пригороде Чехова в деревне купить от
застройщика Новый готовый дом на

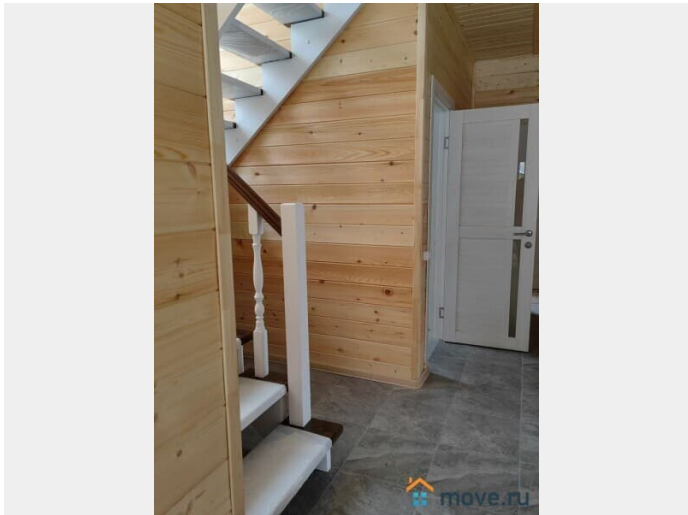
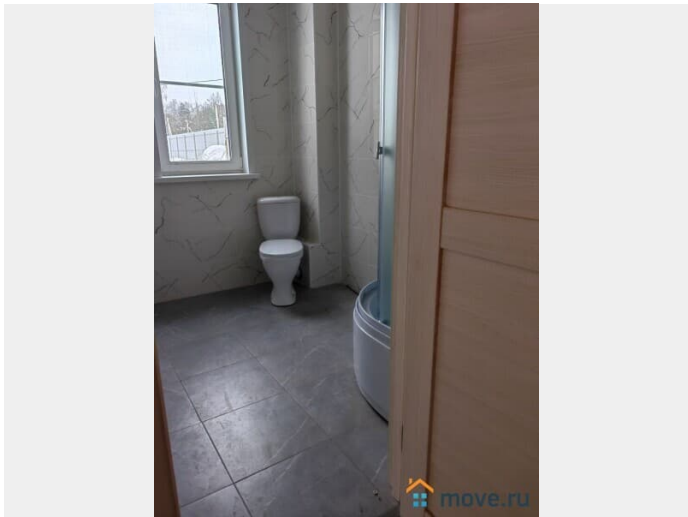
прелестном участке от застройщика в деревне Большое Петровское . Подходит Под Льготную Ипотеку! Уведомление разрешение на строительство получено. Фото реальные. Назначение: ИЖС. Вся инфраструктура в шаговой доступности(магазины, больницы, школы, детские сады, автобусные остановки и др.) Дети ходят в школу сами, не нужно возить. Продажа готовых домов с участком от застройщика в Чехове 165 кв м 8-10 сот . Дом подходит под ипотеку с гос поддержкой, семейную ипотеку ,IT ипотеку. Продаем как ИП и ООО. - Ипотека от 5,7% Коммуникации в дом заведены и подключены:

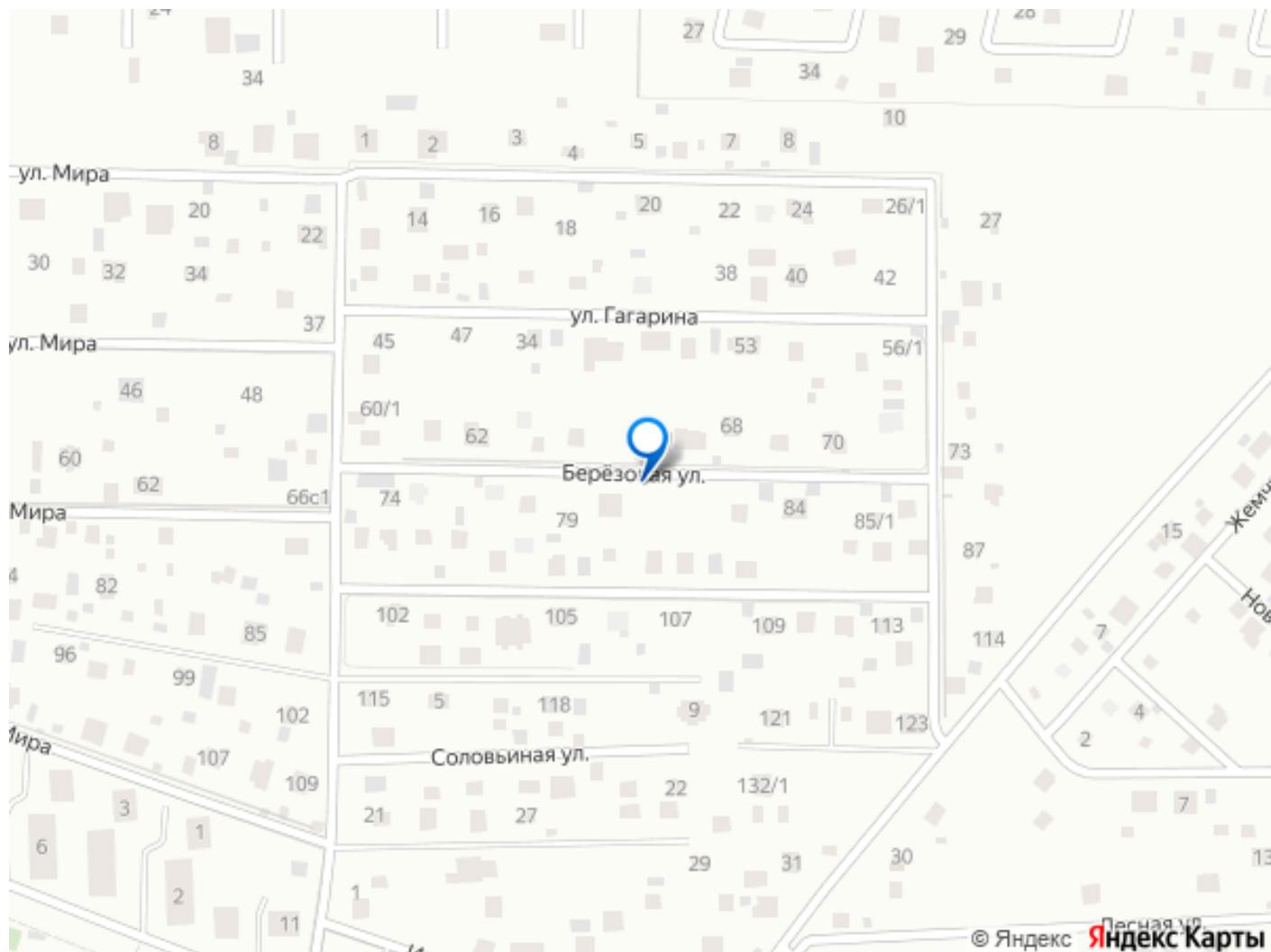
Индивидуальная скважина. Септик био очистки . Электричество 15 кВт. Холодная и горячая вода (электрический бойлер на 80 л) - Сантехника (обустройство двух с/у: унитаз, раковина, ванная/душевая кабина) - Отопление (современный электрический котел с теплоносителем: антифриз и радиаторы в каждом помещении). 1 этаж: теплый пол. Дом со всеми коммуникациями для круглогодичного проживания построен из бруса 150 мм оба этажа , хорошо утеплен. Дом деревянный брус (оба этажа) (утепление 150мм для круглогодичного проживания, полы плитка,ламинат). Высокие потолки в домах под 3 метра. Входные двери с терморазрывом. - Фундамент: залита монолитная плита.. - В комплектации: четыре спальни, гостиная совмещённая с кухней-столовой, два санузла, прихожая, холл, крыльцо, эркер, терраса, лестница на второй этаж. Обжитая деревня в 45 километрах от МКАД, в котором возможность комфортного постоянного проживания сочетается с прекрасными возможностями для отдыха на природе. В шаговой доступности находится хорошо развитая инфраструктура — школа, детский сад, строительные рынки, сетевые

магазины, автосервис. Тут есть многопрофильный торговый центр и остановка рейсового автобуса, курсирующего между городами. Проехать к поселку можно по Симферопольскому и Калужскому шоссе, либо по скоростной трассе. Круглогодичная транспортная доступность, как на личном автомобиле (к поселку проложена асфальтированная дорога), так и от ж/д станции.









Move.ru - вся недвижимость России