

Максимум Подмосковье, АН

«Максимум»

79672799640

Бортнево, СНТ Домодедовец

6 250 000 ₽

Бортнево, СНТ Домодедовец

Шоссе

[Симферопольское](#)

для заметок

Дача

Жилая площадь

50 м²

Площадь кухни

25 м²

Общая площадь

103 м²



Детали объекта

Тип сделки

Продам

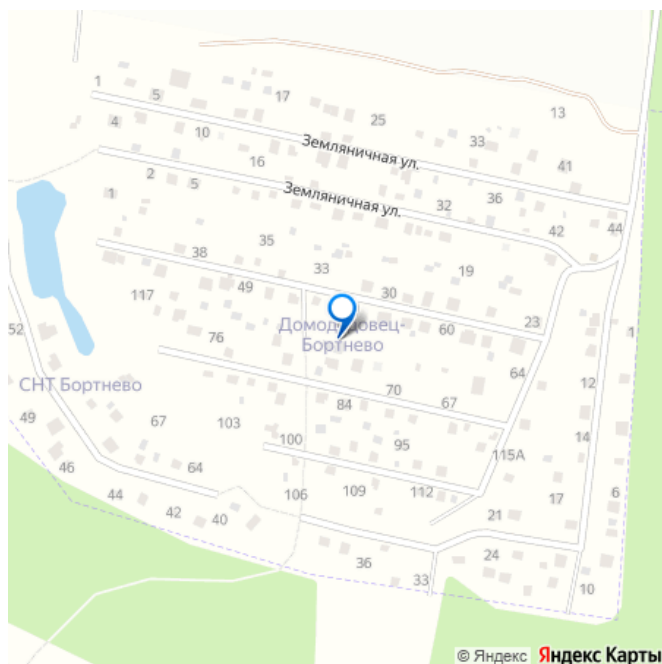
Раздел

[Дома, дачи](#)

Строение

Деревянное

возможен торг, туалет в доме, душ в доме, отопление,
водопровод, канализация, электричество, ПМЖ



Описание

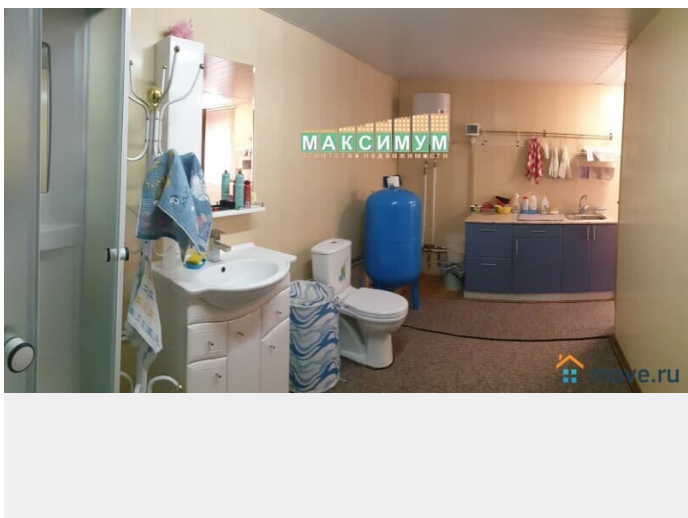
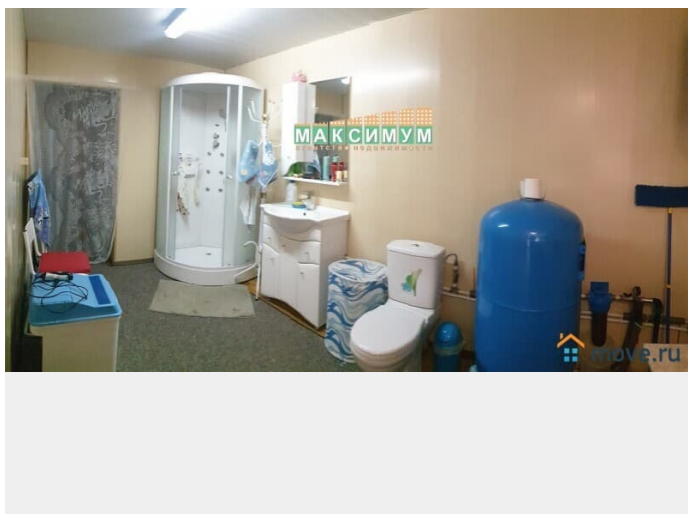
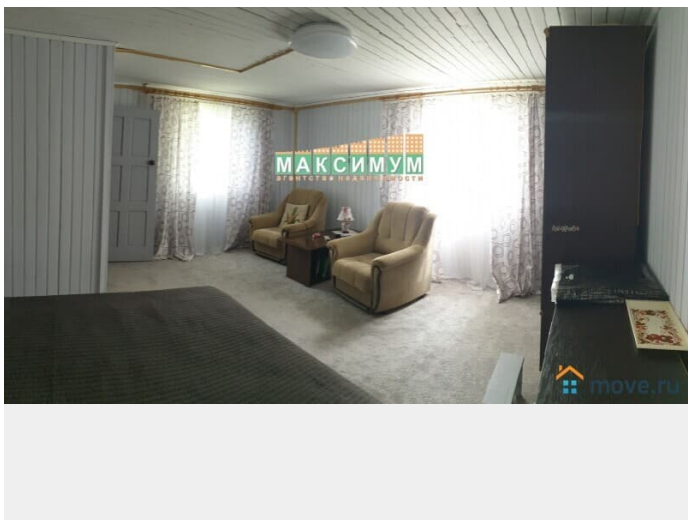
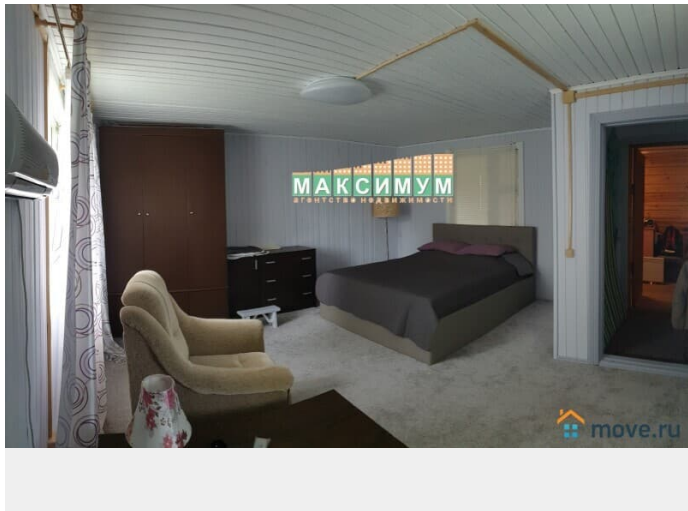
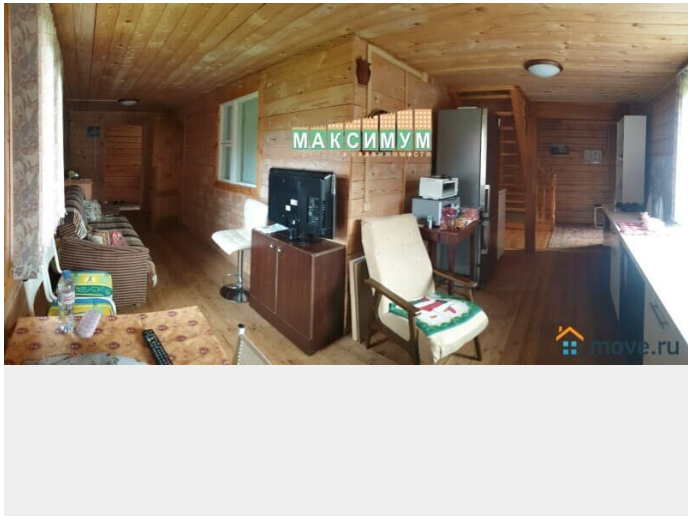
Вашему вниманию представлены к продаже дачный комплекс состоящий из 2-х домов и земельного участка в городском округе Домодедово, вблизи д. Бортнево, в закрытом СНТ «Домодедовец». 1 дом: год постройки

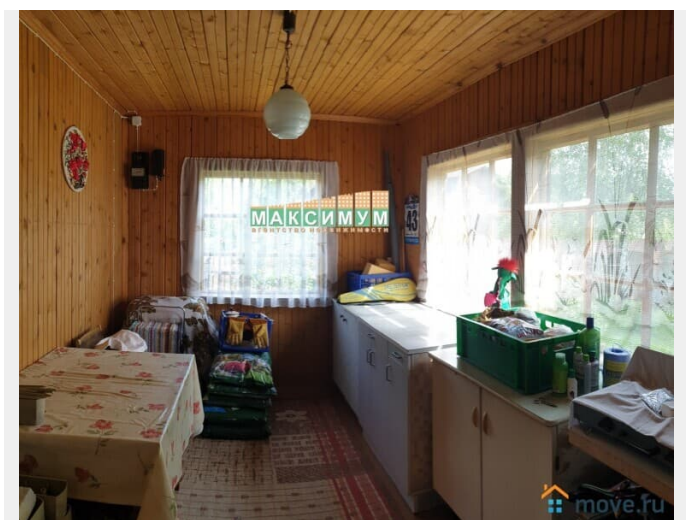
2010 года. Общей площадью 71 кв.м, двухэтажный. Фундамент: ленточный: Стены: Брус 150 на 150 Крыша: оцинкованное железо Внутренние стены: дерево Окна: ПВХ Планировка: На первом этаже расположена кухня-гостиная 25 кв.м., спальня 19 кв.м., 2, большой совмещенный санузел с душевой кабиной и бойлерной, прихожая На втором этаже расположена на весь этаж комната с рабочим местом. 2 дом: год постройки 1997 года. Общей площадью 32 кв.м, двухэтажный. Фундамент: бетонные блоки Стены: брус 100 на 100 на первом этаже, каркасный на втором этаже Крыша: оцинкованное железо Внутренние стены: вагонка Окна: ПВХ Планировка: На первом этаже расположены: веранда, 2 спальни проходные, лестница на второй этаж На втором этаже расположены 2 спальни и холл Коммуникации: Электричество 3-х фазное, 25 кВт, скважина 18 метров, канализация – септик (откачной), отопление- электрическое, Земельный участок: Земельный участок правильной прямоугольной формы 12 соток, огорожен забором по всему периметру. Категория земель: земли сельскохозяйственного назначения, вид разрешенного использования: для садоводства. На территории располагается мангальная зона, летний душ и туалет, посажены плодовые деревья, цветы и газон. Инфраструктура и транспортная доступность: СНТ располагается на опушке большого грибного леса. Территория закрывается через шлагбаум. От МКАДа 50 км как по Симферопольскому шоссе, возможно добраться и по трассе м4 «Дон» или Каширскому шоссе. До города Чехова 19 км. Спокойные соседи, в основном проживают сезонно. Асфальтированный, круглогодичный подъезд. Документы на участок и дома

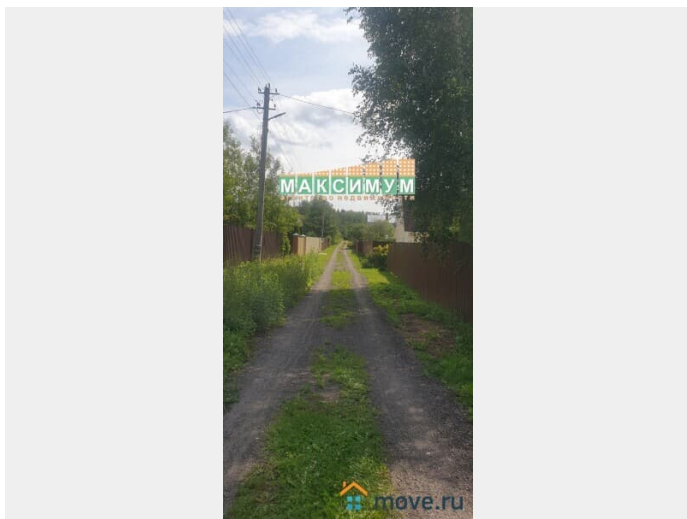
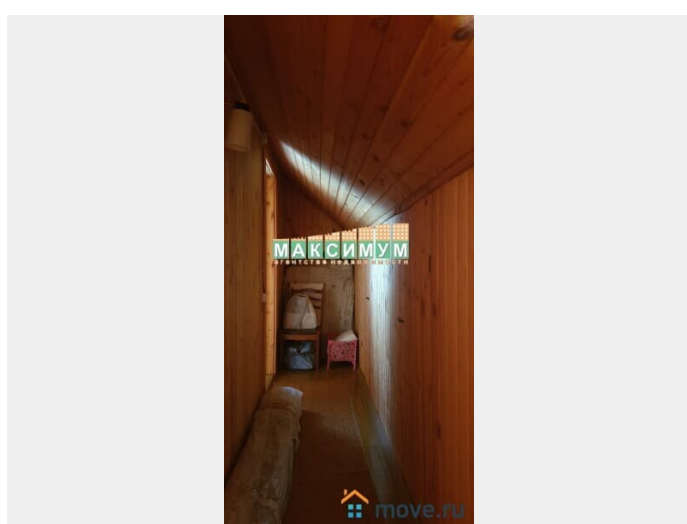
оформлены. Дома назначение – жилое.
Прописка. Один взрослый собственник.
Свободная продажа. Цена в договоре полная.
Возможен не большой торг после просмотра.

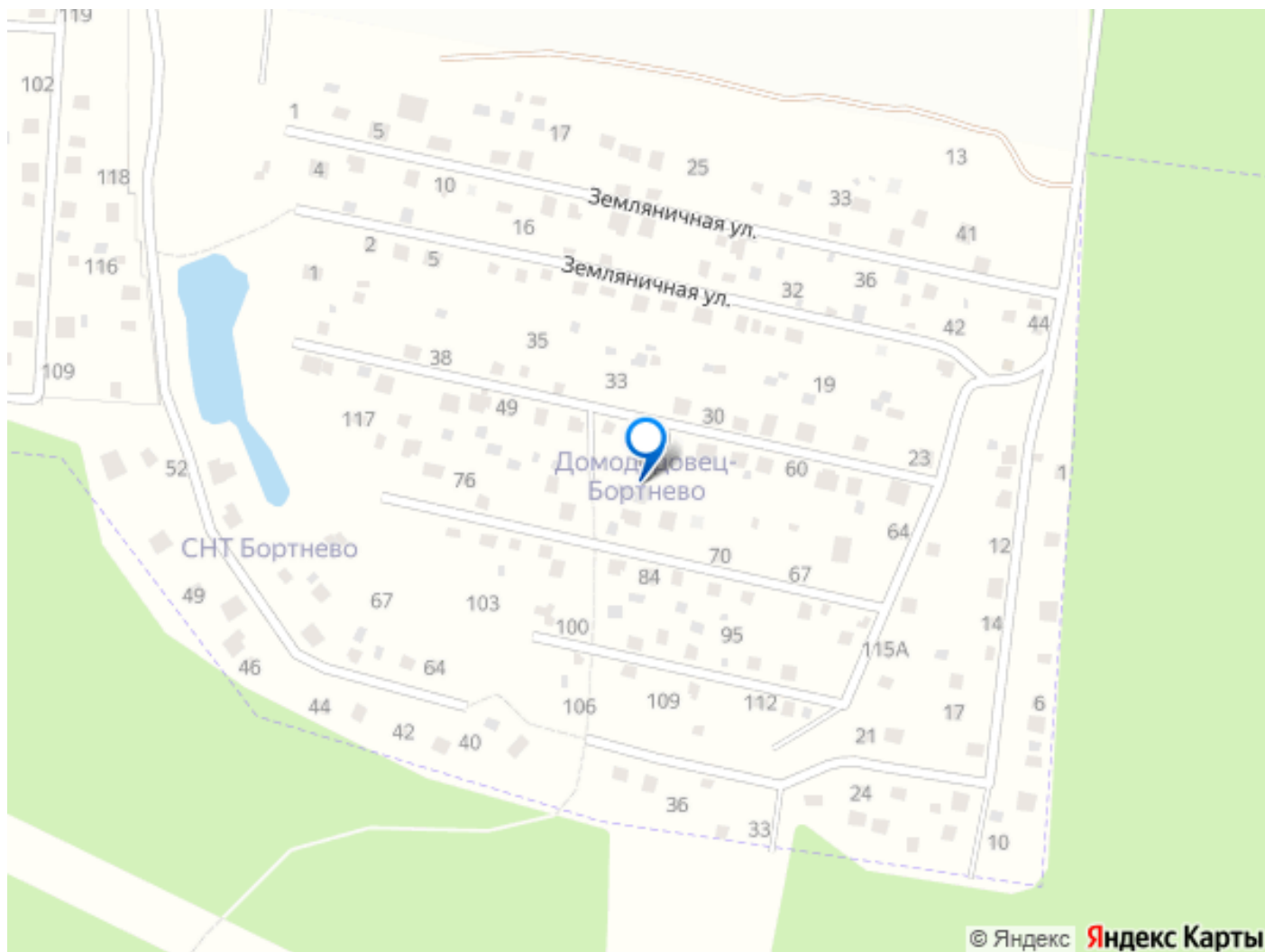












Move.ru - вся недвижимость России