

Дом за городом

79107092884

Чехов, чеховские усадьбы

12 000 000 ₽

Чехов, чеховские усадьбы

Шоссе

[Симферопольское](#) ~45 км от МКАД

Дом

Площадь участка

10 соток

Жилая площадь

130 м²

Площадь кухни

15 м²

Общая площадь

165 м²

Детали объекта

Тип сделки

Продам

Раздел

[Дома, дачи](#)

Строение

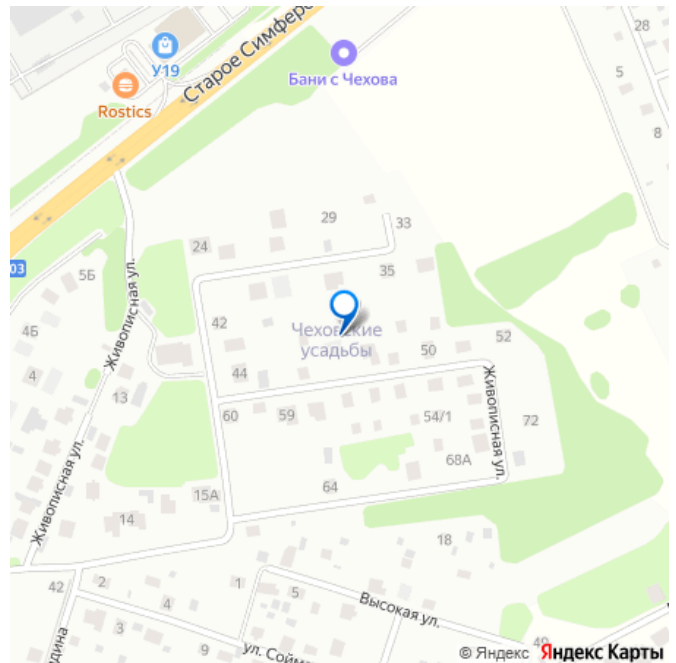
Блочное

возможен торг, туалет в доме, душ в доме, отопление,
водопровод, канализация, электричество, газ, ПМЖ

Описание

Дом общей площадью 165 м кв. расположен в г. Чехов Московской области КП "Чеховский Усадьбы", 49 км от МКАД по

для заметок



Симферопольскому шоссе. ЗНП для ИЖС. Участок ровный, правильной прямоугольной формы 10 соток. «Чеховские Усадьбы» находятся в городе Чехов, в тихом лесистом месте. На первом этаже расположена: просторная светлая кухня-гостиная с эркером, спальня, укомплектованный санузел, котельная, терраса. На втором этаже располагаются 3 спальни, санузел. Большие окна в доме позволяют максимально использовать естественное освещение и осуществлять проветривание всего дома. Благодаря продуманной планировке на небольшой площади дома разместилось достаточное количество помещений для размещения семьи из 4-6 человек. Планировка вписана в прямоугольник, что дает возможность максимально использовать все пространство внутри дома. Способы оплаты: Ипотека. Ипотека с гос. поддержкой, Семейная ипотека. Материнский капитал. Военная ипотека. Земельный сертификат. Юридические преимущества: Возможность оформления прописки, опеки, возможность ПМЖ. Оплата наличным и безналичным расчетом. Дом продается в следующей базовой комплектации: фундамент монолитная плита; коробка из газобетонных блоков; кровля — металл черепица с утеплителем; ввод коммуникаций в дом; полы теплые, водяные, проложены с отдельными контурами под каждое помещение с возможностью регулировать температуру в каждой комнате, поэтому установка батарей на стенах не требуется. Это экономит пространство в доме и удобно в эксплуатации; стяжка; наружная отделка; окна ПВХ, дверь входная. Отделка «под ключ» выполнена штукатурка и покраска стен, обои, плитка напольная, потолок натяжной; установлены межкомнатные

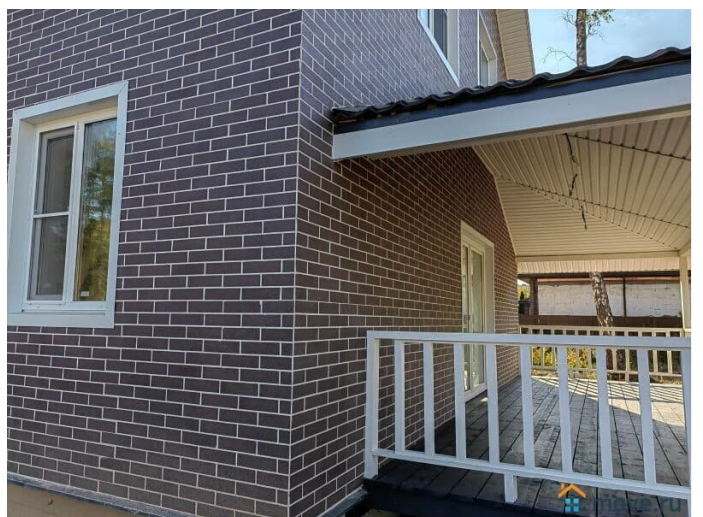
двери, розетки, выключатели, сантехника .

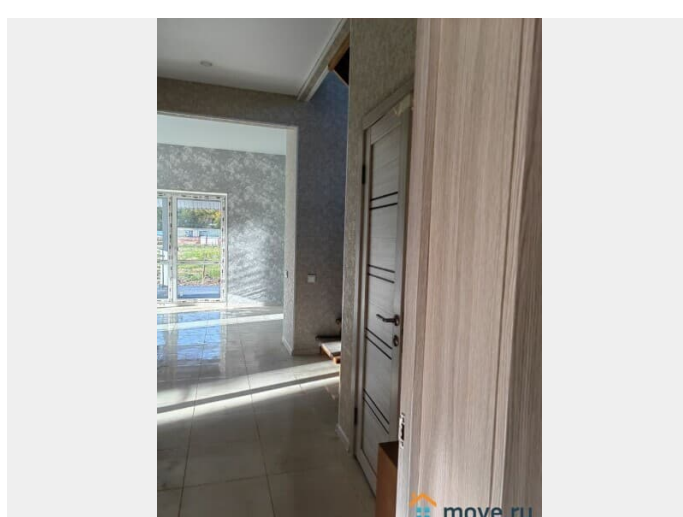
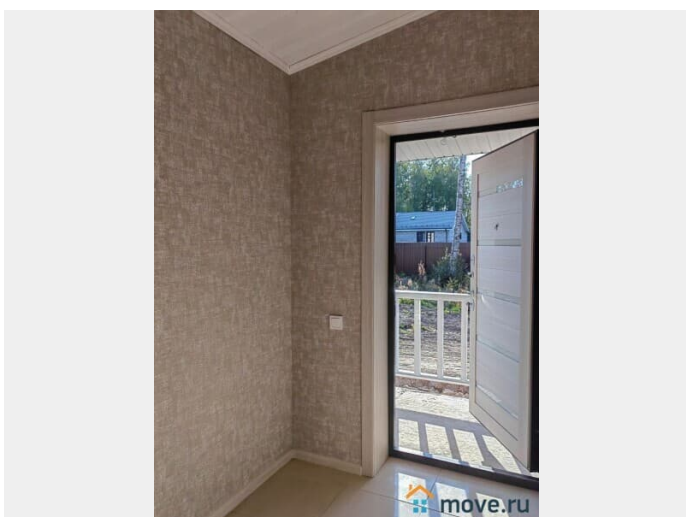
Электрика: разводка по дому от электрического щита. Отопление и горячее водоснабжение: котел электрический , бойлер на 150 л. Коммуникации внешние: подключено эл-во 15 кВт, водопровод, проплачено подключение к магистральному газу (выполнение работ по договору 2024 год. Индивидуальный электрический щит со счетчиком. Канализация (индивидуальный септик модель ТОПАС с принудительной откачкой сточных вод,; центральный водопровод. Отопление. Газ. (оплачен).

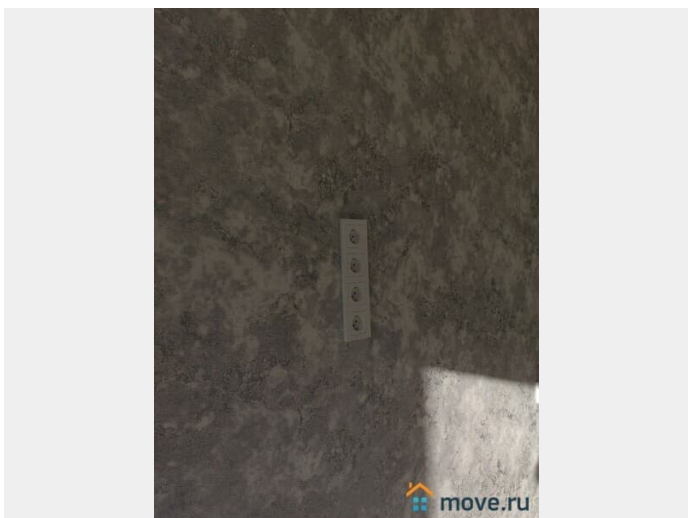
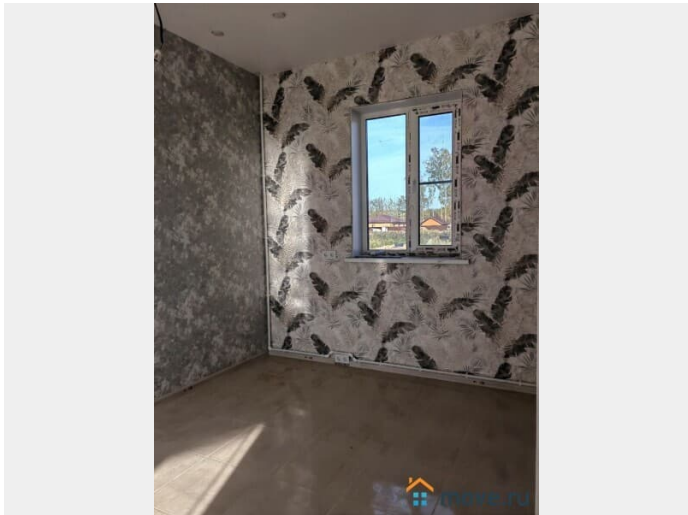
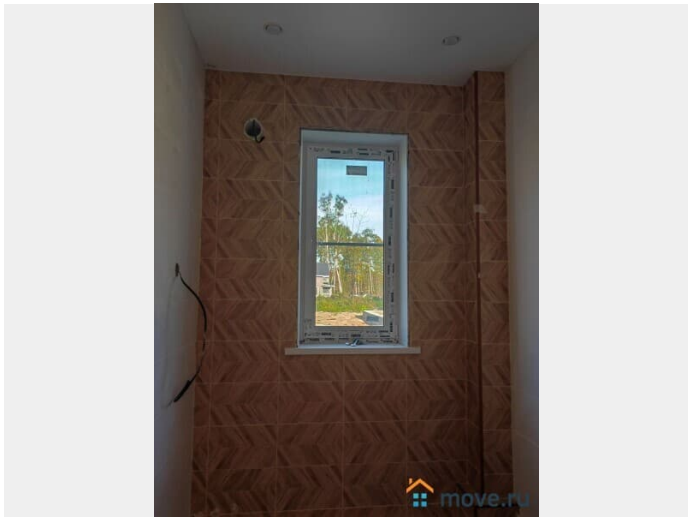
Поселок находится в городе чехов, а недалеко расположены усадьбы Чехова, Пастернака, Гончаровой — отличные места для прогулок и культурного отдыха.

Территория посёлка огорожена забором, на въезде есть охрана. Вокруг лесная зона; подъездная дорога с твёрдым покрытием соединяет посёлок с городом. С восточной стороны находятся частный сектор и железнодорожная станция(в 2 км.), с южной — город Чехов, в северной стороне проходит Старое Симферопольское шоссе. В шаговой доступности вся необходимая городская инфраструктура: автобусная остановка (до ст.м. "Аннино" 50 мин.), ж/д платформа "Чепелёво", школы, д/сады, магазины, рынок, поликлиника, фитнес центр и много другое. Свободная продажа, 1 взр. Собственник.

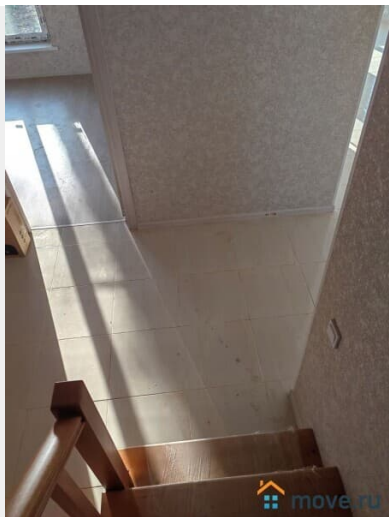


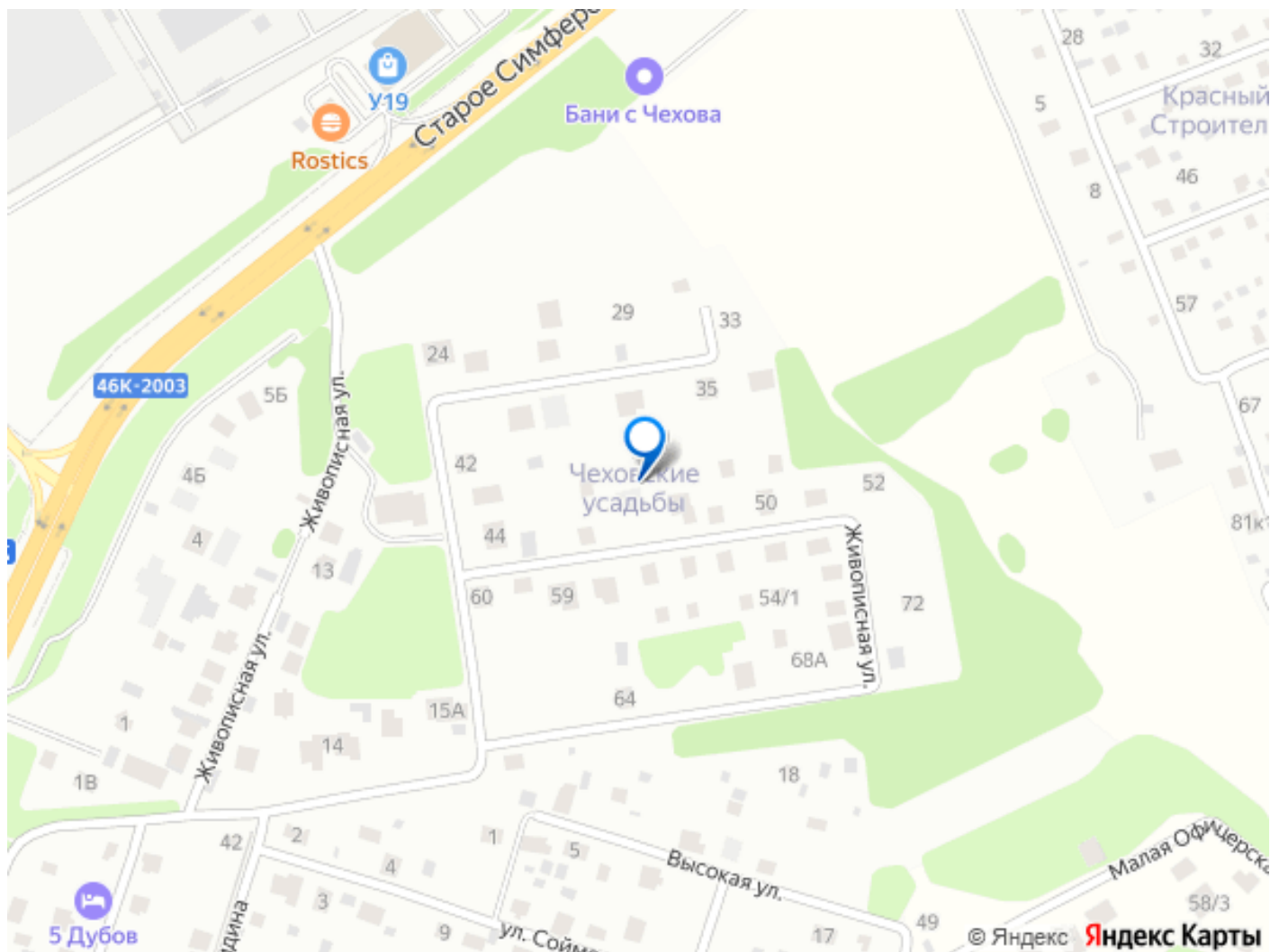












Move.ru - вся недвижимость России