

Дом за городом

79107092884

Чехов, чеховские усадьбы

12 500 000 ₽

Чехов, чеховские усадьбы

Шоссе

[Симферопольское](#) ~6 км от МКАД

Дом

Жилая площадь

125 м²

Площадь кухни

15 м²

Общая площадь

165 м²



Детали объекта

Тип сделки

Продам

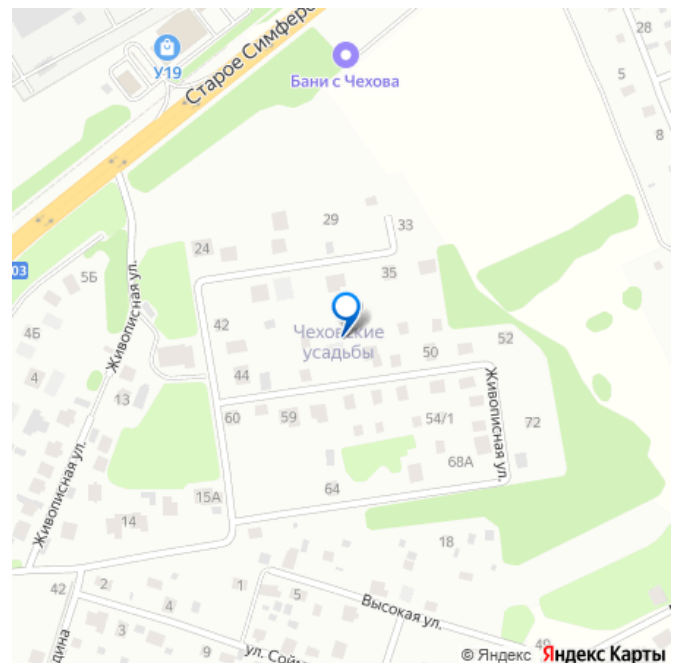
Раздел

[Дома, дачи](#)

Строение

Блочное

туалет в доме, душ в доме, отопление, водопровод,
канализация, электричество, газ, ПМЖ



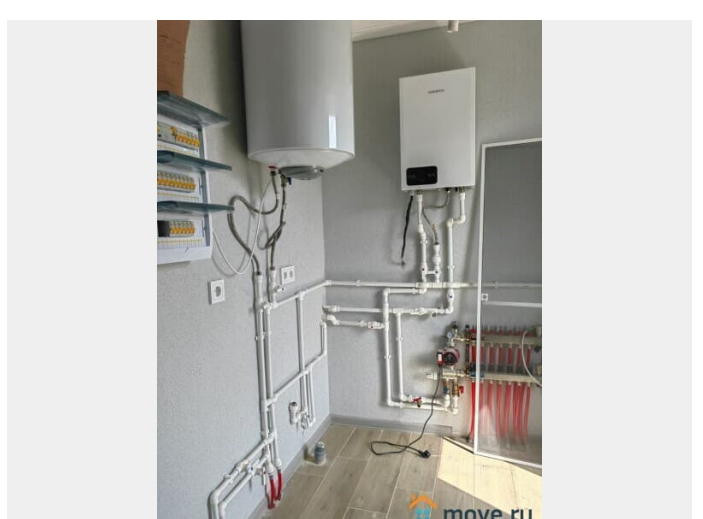
Описание

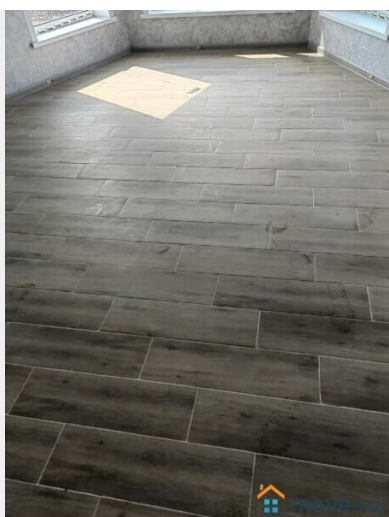
Уютный дом в окружении лесного массива для большой семьи в Подмосковье. Дом для большой семьи г. Чехов Московской области КП «Чеховский Усадьбы», 49 км от МКАД по Симферопольскому шоссе. Предлагаю

Вашему вниманию 2-х этажный дом 165 м² (дом из блока) на участке 6-7-8 соток, год постройки 2025. ИЖС. ПМЖ. Возможно продажа в ипотеку. Семейная ипотека. Желаю всем Благополучия и найти дом своей мечты! В доме выполнена внутренняя и внешняя отделка. С территорией поселка граничат город Чехов. «Мой дом – моя крепость» - эту фразу мы слышим с детства, и каждый вкладывает в нее что-то свое. Но как бы там ни было для каждого человека дом – это то место, где получает отдых душа и тело, где чувствуешь себя в безопасности, где отвлекаешься от рабочей суеты и расслабляешься. Рядом с поселком расположена автобусная остановка .Школа, детский сад, магазин, больница находится в достаточной близости. Дом теплый построен с соблюдением всех норм современного строительства, выполнен из газосиликатных блоков с утеплением. Толщина стены 40 см. Фундамент ленточный армированный+ монолитная плита , заводской бетон марки М400. Окна пластиковые двойной стеклопакет, поворотно откидные. Кровля металл черепица утеплена минеральной ватой Roockwool, утепление 200мм, заливной бетонный пол. В доме проведена разводка электричества (15 квт 3 фазы),канализация(септик), вода(скважина), подведена горячая и холодная вода. Установлена сантехника, постелен ламинат, в сан узлах и в гостиной на полу плитка, теплый пол. Водяная система отопления с электрическим котлом и с разведенными по всему дому радиаторами . Газ оплачен. 1 этаж: крыльцо основного входа, тамбур, бойлерная, холл, сан. Узел, жилая комната, удобная лестница на 2 этаж, кухня-гостиная с эркером.2 этаж: 3 спальные комнаты, санузел, коридор. Участок огорожен забором

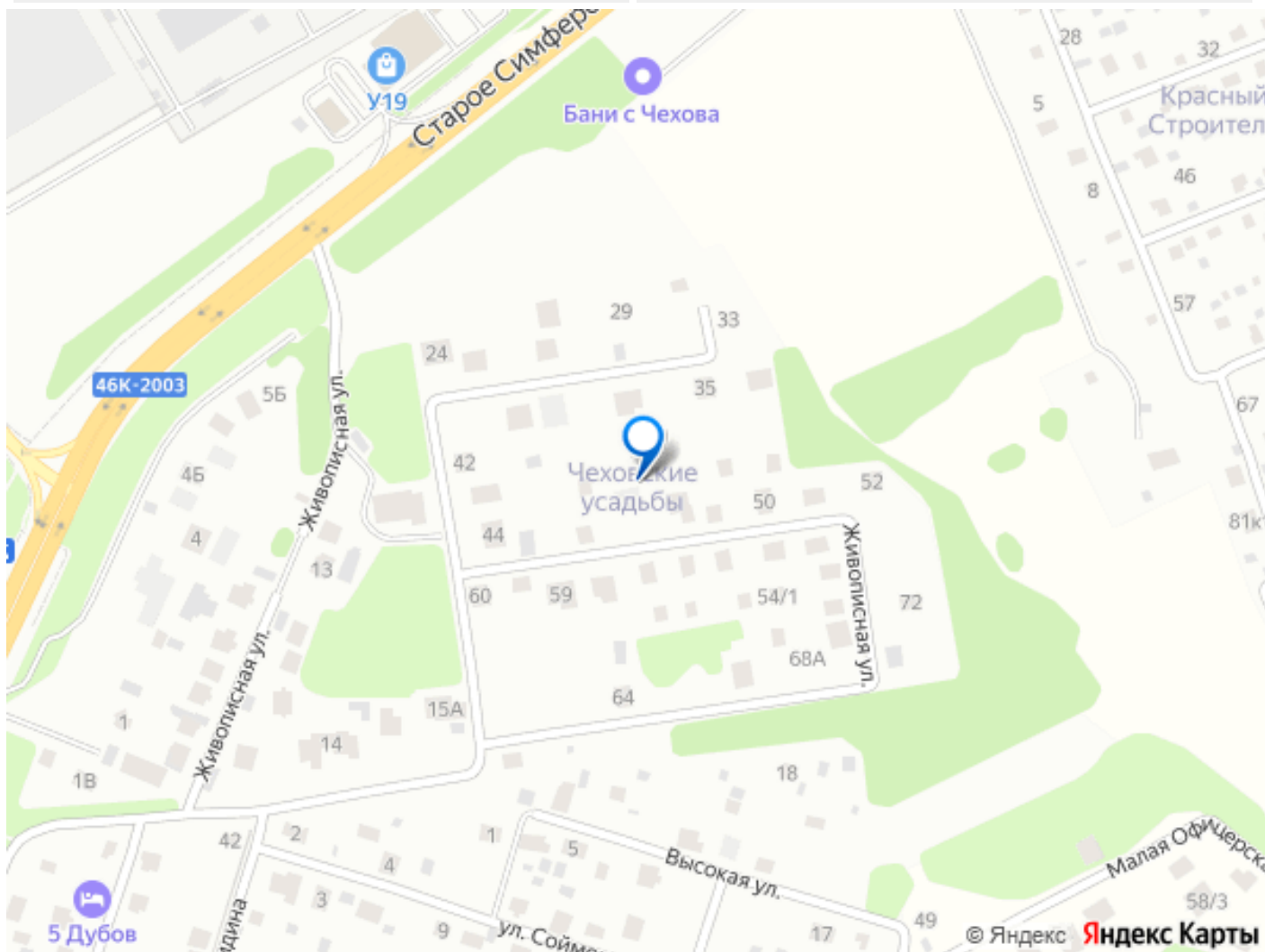
из Сетки+ передняя сторона проф. настил.
Звоните, всё расскажу и покажу. В шаговой
доступности вся необходимая городская
инфраструктура: автобусная остановка (до
ст.м. «Аннино» 50 мин.), ж/д платформа
«Чепелёво», школы, д/сады, магазины, рынок,
поликлиника, фитнес центр и много другое.
Свободная продажа, 1 взр. Собственник.
Застройщик. Цена











Move.ru - вся недвижимость России