

🕒 Создано: 19.01.2026 в 11:13

Обновлено: 19.01.2026 в 11:13

<https://move.ru/objects/9288098892>

людмила

79096387103

Чехов, д.Алачково

12 800 000 ₽

Чехов, д.Алачково

Шоссе

[Симферопольское](#) ~40 км от МКАД

Коттедж

Жилая площадь

100 м²

Площадь кухни

18 м²

Общая площадь

131.3 м²

Детали объекта

Тип сделки

Продам

Раздел

[Дома, дачи](#)

Строение

Блочное

туалет в доме, душ в доме, кухня, отопление, водопровод,
канализация, электричество, ПМЖ

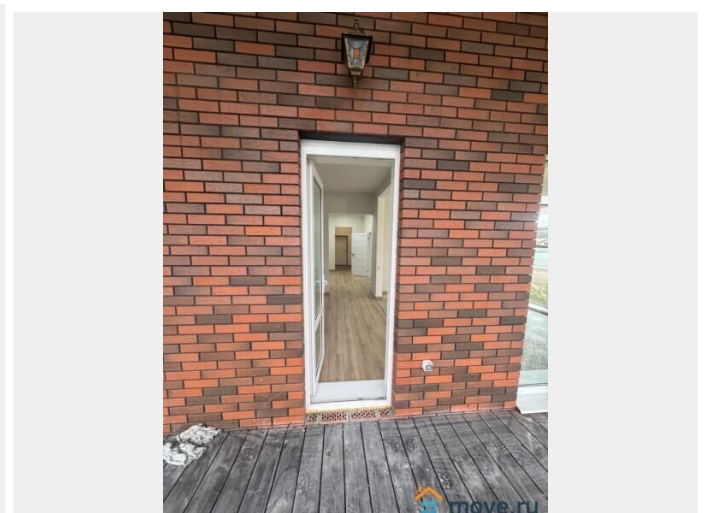
Описание

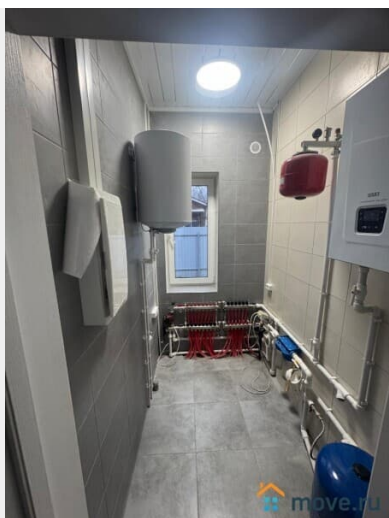
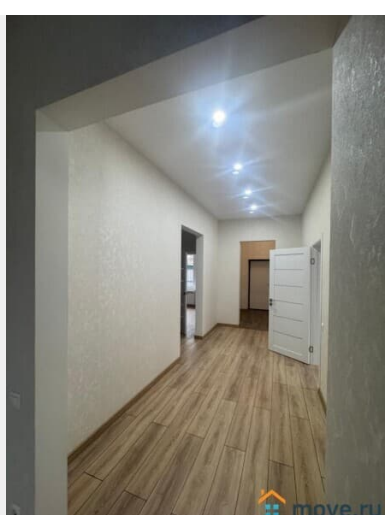
Продается НОВЫЙ шикарный, тёплый ,
одноэтажный дом 131,3 кв.м с панорамными
окнами в д. Алачково на участке 10 сот (
ИЖС) . Построен из газ блоков и
полноценного облицовочного кирпича.

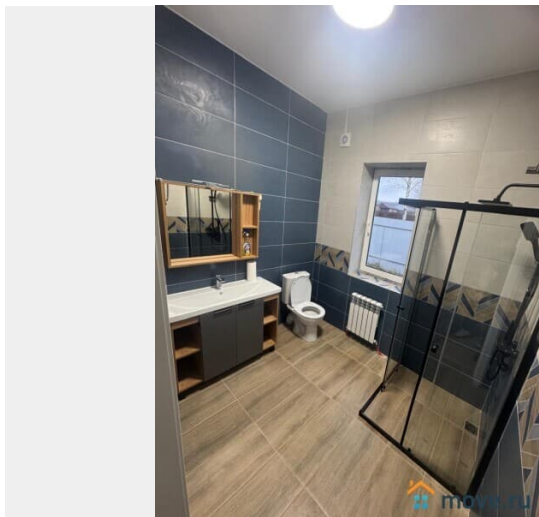
для заметок



Фундамент - монолитная плита, скважина, биосистема (септик), прямой договор с Энергосбытом, 15 кВт, 380 В, Отделка дома произведена полностью: натяжные потолки, обои, ламинат, плитка. В доме три спальни, кухня-гостиная с выходом на просторную веранду, 2 санузла, бойлерная, просторная прихожая. Санузлы, бойлерная и полы в прихожей - керамическая плитка. Отопление - теплые полы (водяные) по всей площади дома, батареи отопления в спальнях. Полностью проведен электромонтаж, а также ТВ кабель в каждой спальне и гостиной. Все готово для постоянного проживания, в настоящее время дом отапливается. Забор по периметру участка, калитка, откатные ворота, отмостка, площадка для автомобиля. Участок ровный, проведена подготовка для укладки газона. Дом и участок зарегистрированы в д. Алачково, все документы готовы к сделке. Круглогодичный подъезд, удобно добираться на авто (40 мин от МКАД по новой освещенной Симфероп.ш.) и автобусе от м. Южная, или эл-чке до Чехова. Подходит под все виды ипотек. ИПОТЕКА с господдержкой, семейная, ипотека для ит, на строительство. ИП-юридическое лицо.







Move.ru - вся недвижимость России