

Дом за городом

79107092884

Чехов, ходаево

13 000 000 ₽

Чехов, ходаево

Шоссе

[Симферопольское](#) ~45 км от МКАД

Дом

Жилая площадь

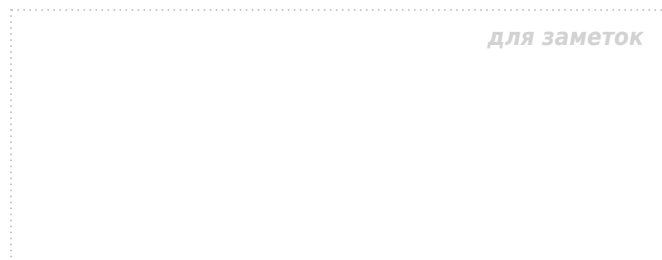
130 м²

Площадь кухни

15 м²

Общая площадь

165 м²



Детали объекта

Тип сделки

Продам

Раздел

[Дома, дачи](#)

Строение

Деревянное

возможен торг, туалет в доме, душ в доме, отопление,
водопровод, канализация, электричество, ПМЖ

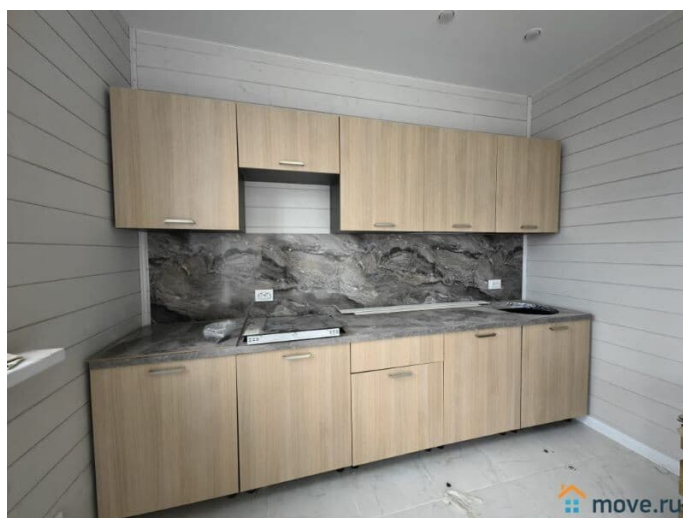
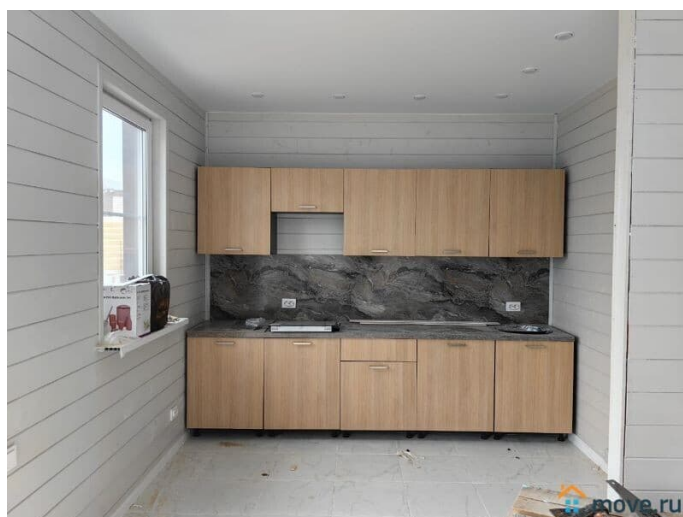
Описание

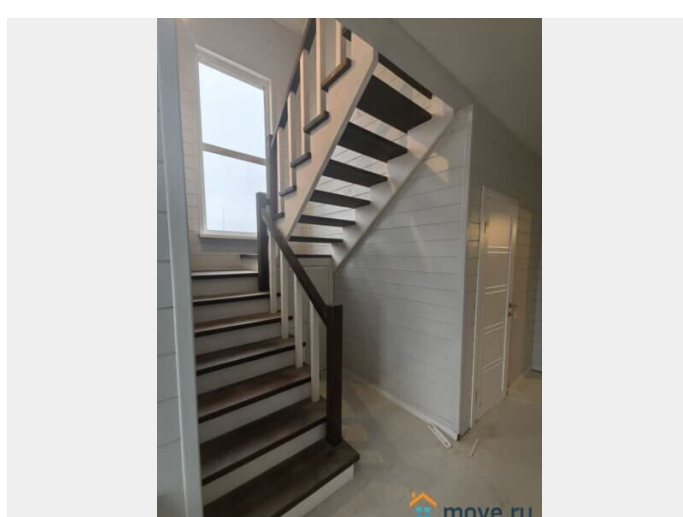
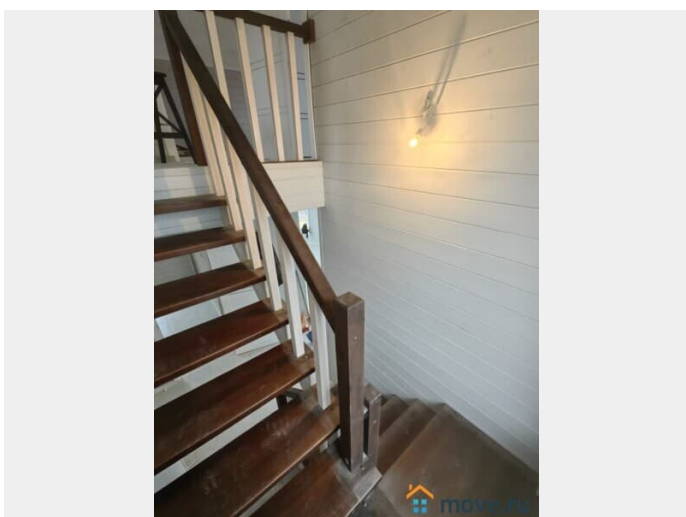
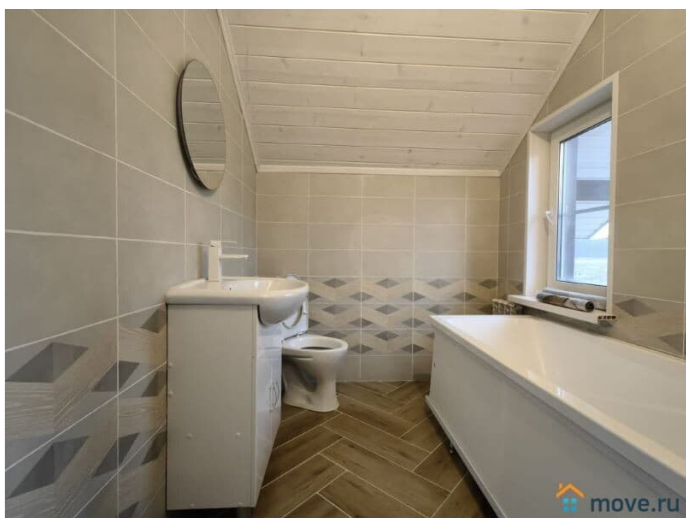
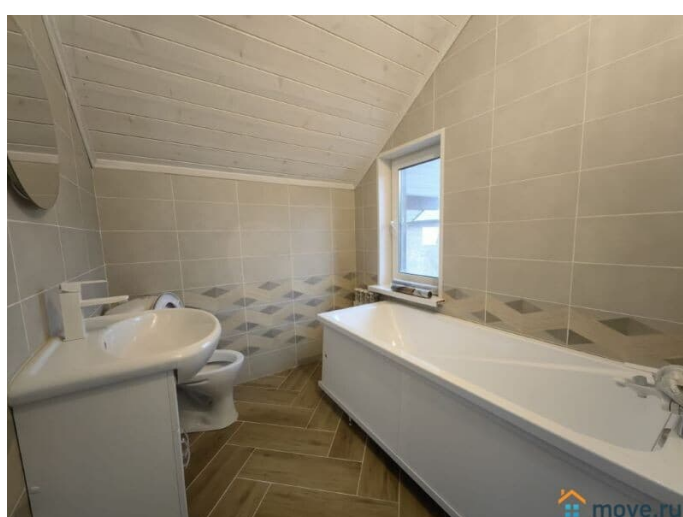
дом под ключ для постоянного проживания в
районе Чехова В продаже от собственника
двухэтажный дом из бруса в пригороде
Чехова д. Ходаево Чеховский район
Московская область. Стоимость с учетом

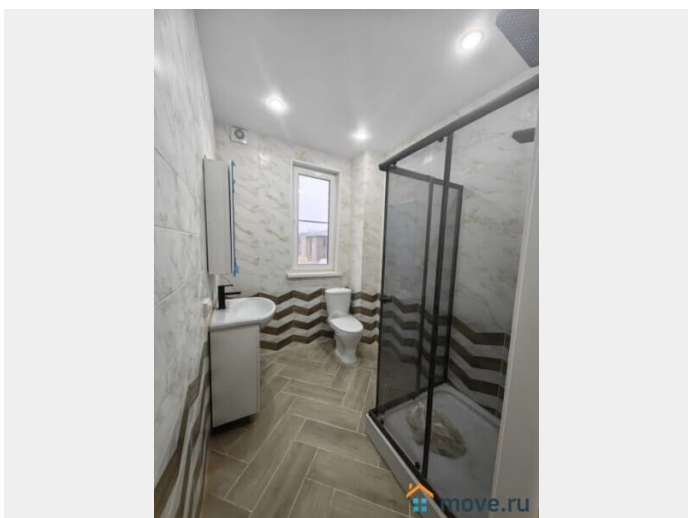
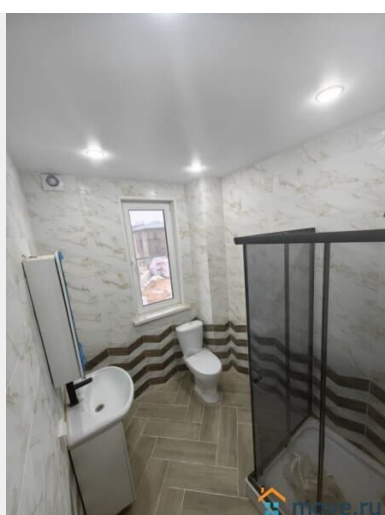
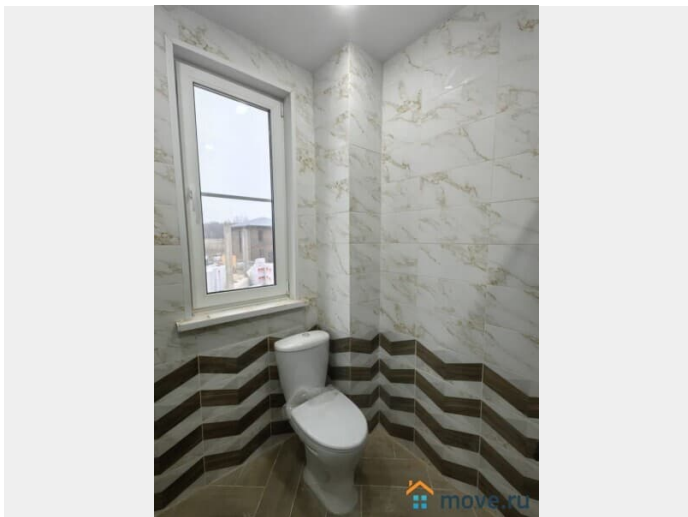


дома , земельного участка и коммуникаций.
Новый готовый дом от застройщика . Зимний дом с большим балконом готов к круглогодичному проживанию. Возможен расчет по семейной ипотеке, с использованием материнского капитала. Застройщик аккредитован . Продажа от ООО или ИП. - Расположение: Направление – Симферопольское, Калужское Варшавское шоссе, 45км. от МКАД; - Характеристики земельного участка: Размер – 8 соток (ровный, сухой, правильной формы, огорожен забором из проф листа+ сетка рабица). - Характеристики дома: Площадь – 165 кв/м; Этажей - 2; Фундамент – монолитная плита; Теплый пол. Материал стен - брус 150х100 мм., наружное утепление 100 мм., вентилируемый фасад, отделка наружная пластиковые панели ; внутренняя - имитация бруса (внутри и снаружи обработан, покрашен); Полы – керамо гранит / ламинат; Крыша – металл черепица; Стеклопакеты - поворотно-откидные двухкамерные стеклопакеты с москитными сетками; Количество с/у - 2 (с/у полностью оборудованы), сделан вывод воды и слив для стиральной машинки, гигиенический душ и сделаны вытяжки; Сан . узлы в плитке. Количество комнат – 5(кухня гостиная +4 изолированные комнаты из которых 1 на 1 этаже); Терраса(ы) - 1; Балкон(ы) - 1. Санузлы : 2(на 1 и 2 этажах). - Коммуникации: Отопление – электрический котел, водяные теплые полы + радиаторы (тариф на электричество деревенский); Электричество – 15 кВт, 3 фазы, заведено в дом и разведено по точкам потребления с заземлением; Водоснабжение – скважина, заведена по-зимнему, с обогревом трубы; Канализация – автономная канализация (не требует откачки). - Планировка: 1 этажа - крыльцо,

котельная, прихожая (тамбур), холл, спальня, с/у, кухня-гостиная с выходом на просторную веранду; 2 этажа - 3 спальни (2 из них с выходом на большой и просторный балкон), с/у, кладовка. Комплектация мебели оговаривается при просмотре дома. Дом теплый, большой, качественно построен. На дом и все коммуникации гарантия 3 года. Цена 13000000











Move.ru - вся недвижимость России