

**Дом за городом**

**79107092884**

**Чехов, репниково**

**11 000 000 ₽**

Чехов, репниково

Шоссе

[Симферопольское](#) ~50 км от МКАД

**Дом**

Площадь участка

8 соток

Жилая площадь

150 м<sup>2</sup>

Площадь кухни

15 м<sup>2</sup>

Общая площадь

165 м<sup>2</sup>

**Детали объекта**

Тип сделки

Продам

Раздел

[Дома, дачи](#)

Строение

Деревянное

туалет в доме, душ в доме, отопление, водопровод,  
канализация, электричество, газ, ПМЖ

**Описание**

дом в городском округе Чехове Московской  
области под семейную ипотеку от  
застройщика Просторный, светлый и уютный

для заметок

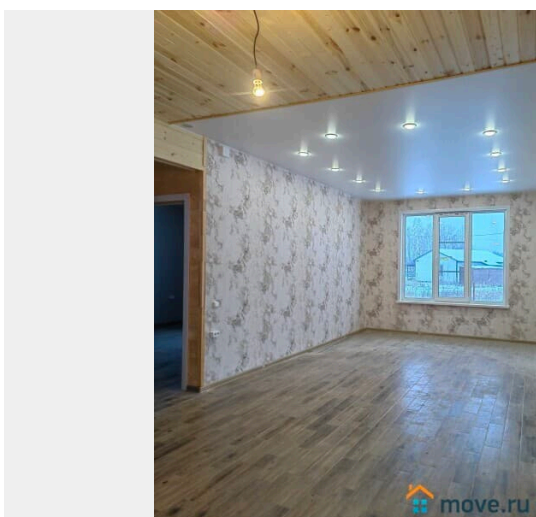
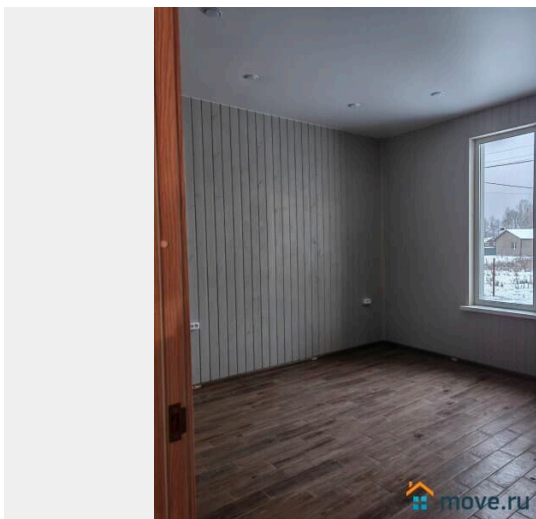
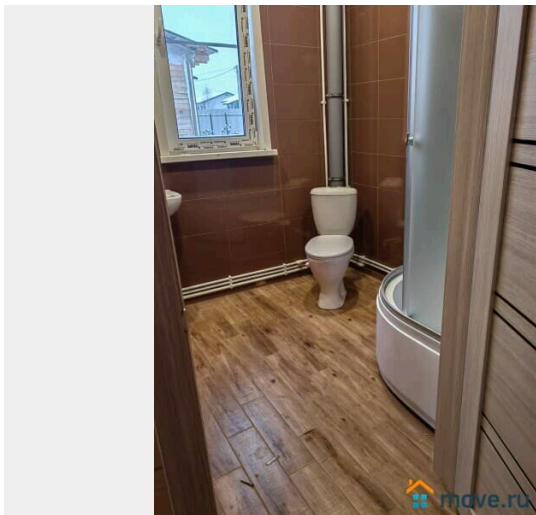


дом на ПМЖ. Дом 165 кв.м. с участком 8-10-15 соток. Дом из бруса(1-2этаж). Расположен в экологически чистом районе Подмосковья в 45 км от МКАД Калужское Симферопольское шоссе. Дом предназначен для круглогодичного проживания. Дом построен в современном стиле и полностью готов к проживанию. Работаем с разными видами ипотек: Строительство жилого дома ; Сельская ипотека; Семейная ипотека 6% ; ИТ-ипотека ; Есть уведомление на строительство дома. У нас можно купить жильё (ДОМ) работаем как юр. лица: застройщики. Дом и земля в собственности. Дом расположен в зоне хорошей транспортной доступности: до МКАД 45 км по Симферопольскому шоссе, 5 км до г. Чехов. Рядом автобусная остановка, школа, детский сад, кафе и сетевые магазины. Удобства: Электричество, Водопровод, Канализация, Отопление, Туалет, Душ, Возможность ПМЖ, Прописка. Коммуникации заведены в дом, подключены: электричество 15 кВт с разводкой по дому (установлены розетки, выключатели), отопление – электро котел, водоснабжение – скважина, канализация –септик. Дом новый, выполнен в современном стиле и отличается высоким качеством строительства. Фундамент монолитная плита с теплым водяным полом ,пол плитка/ламинат, крыша металл черепица. Участок ровный, огорожен забором по периметру, ворота, калитка. Имеется место для стоянки авто. Планировка дома : первый этаж: прихожая, котельная, коридор, санузел, спальная комната, кухня-гостиная, терраса. второй свет: 3 спальных комнаты, холл. Установлена металлическая входная дверь, двухкамерные пластиковые окна с деревянным подоконниками, межкомнатные двери, санузел оборудован (ванна, раковина, унитаз). Готовый жилой

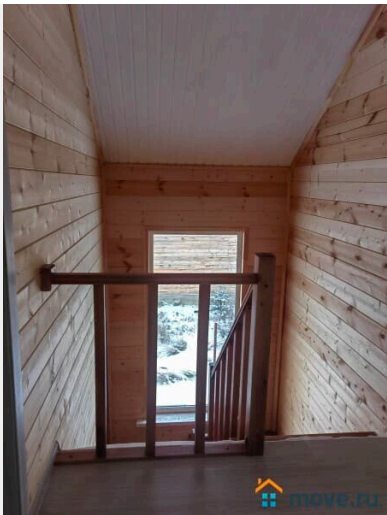
дом со всеми удобствами для  
круглогодичного проживания! ИЖС!  
Подходит под ипотеку и материнский  
капитал. От дома до г. Чехов со всей  
инфраструктурой (школы, детские сады,  
магазины: Дикси, Пятерка, Магнит, Верный) -  
8 км. (автобусная остановка 100 м).  
Документы к сделке готовы.

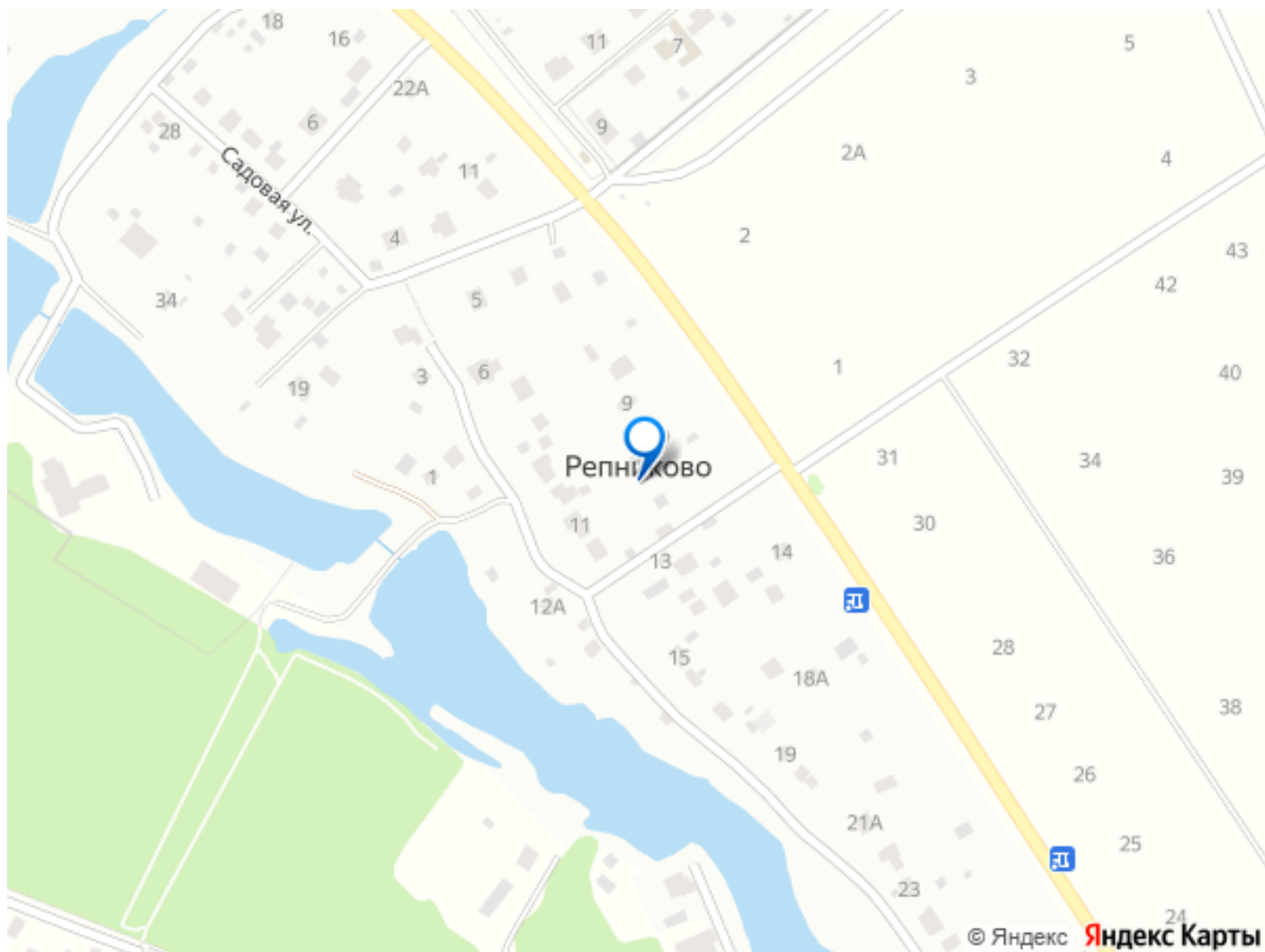












Move.ru - вся недвижимость России