

**Александр**

**79264743784**

**Чехов, улица Церковная горка, д. 34а**

**21 000 000 ₽**

Чехов, улица Церковная горка, д. 34а

Улица

[улица Церковная горка](#)

Шоссе

[Симферопольское](#) ~50 км от МКАД

## Дом

Жилая площадь

160 м<sup>2</sup>

Площадь кухни

15 м<sup>2</sup>

Общая площадь

186 м<sup>2</sup>

## Детали объекта

Тип сделки

Продам

Раздел

[Дома, дачи](#)

Строение

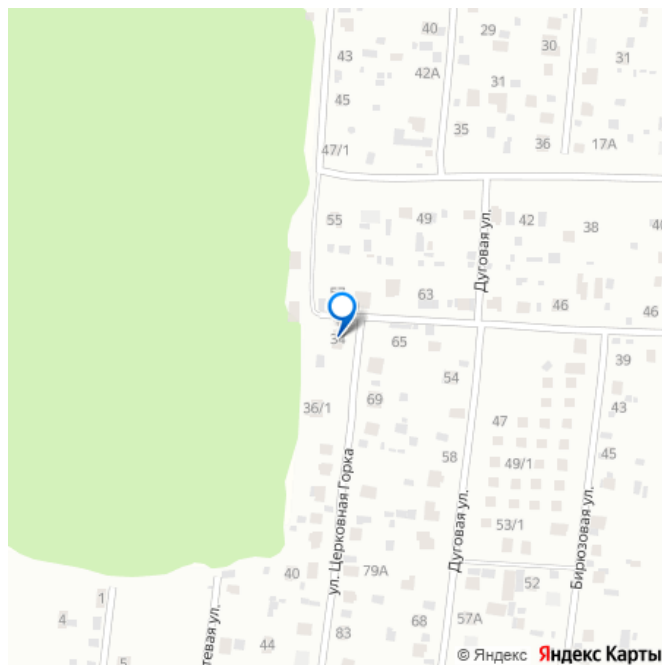
Кирпичное

возможен торг, туалет в доме, душ в доме, кухня,  
отопление, водопровод, канализация, электричество, газ,  
ПМЖ

## Описание

Продается современный, теплый и надежный  
дом площадью 186 м<sup>2</sup> с ЦЕНТРАЛЬНЫМИ

для заметок



КОММУНИКАЦИЯМИ в черте города Чехов!

Дом расположен на участке 9 соток в обжитой коттеджной застройке. Планировка: просторная гостиная, большая кухня-столовая с выходом на террасу, четыре спальни, два санузла, бойлерная, прихожая.

Преимущества, которые вы оцените: ·

Центральные коммуникации: Вам не придется беспокоиться об автономных системах. В доме уже есть магистральный газ, электричество 15 кВт, центральная канализация, скважина 77м. Возможно подключение интернета по выделенной линии. Это обеспечивает высокий уровень комфорта и значительную экономию на обслуживании. · Надежность и качество постройки: Фундамент – монолитная плита с ростверком(один из самых прочных и долговечных типов фундамента, сделана дренажная система вокруг фундамента). Стены выполнены из газобетонного блока D400 толщиной 375мм, облицовка качественным кирпичом премиум класса. Это гарантирует отличную теплоизоляцию и долговечность. · Тепло и тишина: Крыша покрыта мягкой кровлей с утеплением 200мм, что обеспечивает превосходную шумоизоляцию и теплоизоляцию.

Установлены качественные окна из профиля RENAU 70мм. Отделка WHITE BOX :

Оштукатуренные стены, утепление пола 100мм + стяжка пола + теплый пол, электромонтажные работы, система отопления, водоснабжения и канализации ( в т.ч. котел, радиаторы и теплый пол.). ·

Ухоженный участок: участок крайний к лесу с многолетними плодовыми деревьями и кустарниками, ухоженным газоном, с выходом в лес. · Отличное расположение: асфальтированный подъезд, удобное транспортное сообщение (автобус,

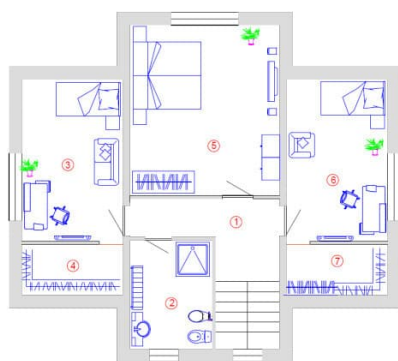
электричка). В пешей доступности вся необходимая инфраструктура. Собственник.



1 этаж

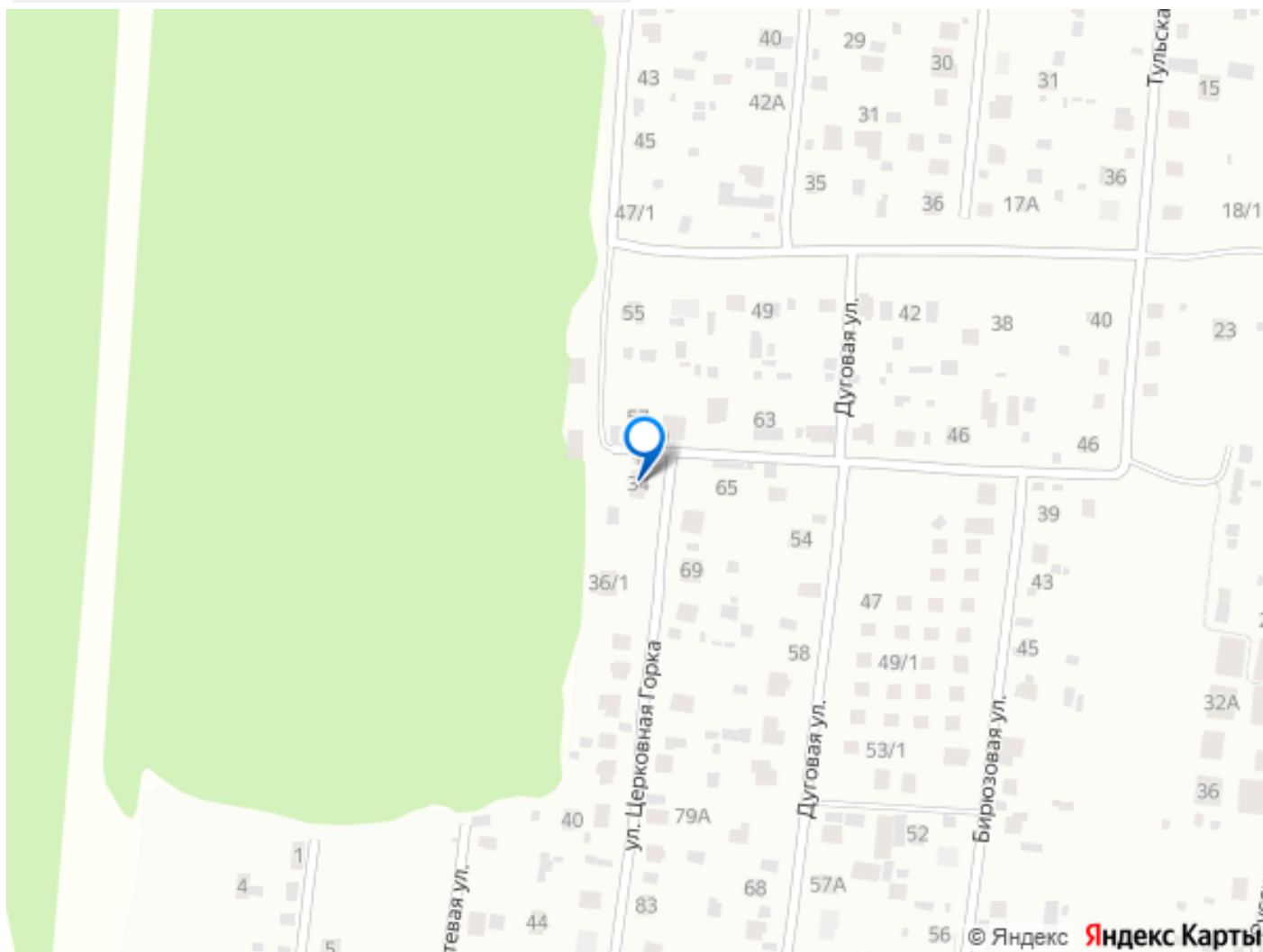
экспликация 1 этаж	
№	площадь (м²)
1	прихожая
2	кухня
3	спальня
4	кабинет
5	гостиная
6	ванная
7	терраса

move.ru



2 этаж

Экспликация 2 этаж		
№	назначение	площадь (м²)
1	коридор	6,3
2	санузел	7,9
3	спальня 1	14,5
4	гостиная 1	4,5
5	малая спальня	22,5
6	спальня 2	14,5
7	гостиная 2	4,5



Move.ru - вся недвижимость России