

Дом за городом

79107092884

Чехов, васькино

10 000 000 ₽

Чехов, васькино

Шоссе

[Симферопольское](#) ~45 км от МКАД

Дом

Жилая площадь

130 м²

Площадь кухни

15 м²

Общая площадь

160 м²

Детали объекта

Тип сделки

Продам

Раздел

[Дома, дачи](#)

Строение

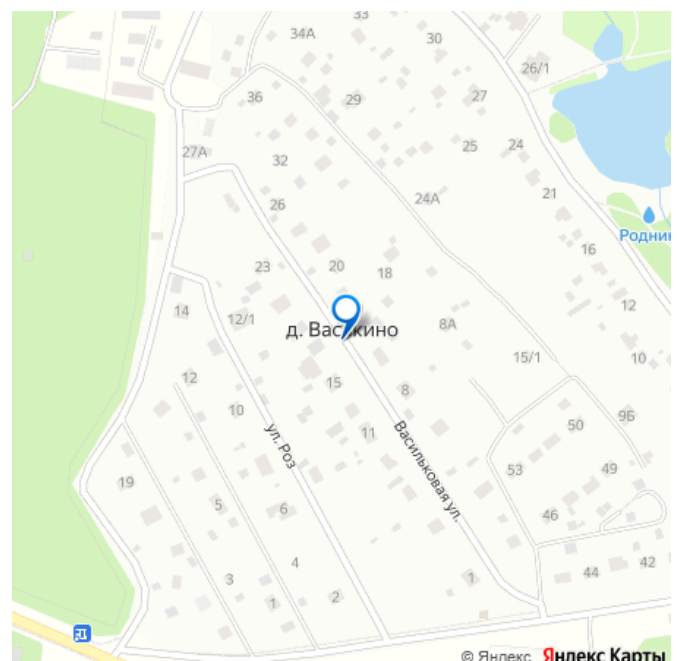
Деревянное

туалет в доме, душ в доме, отопление, водопровод,
канализация, электричество, газ, ПМЖ

Описание

купить дом из бруса Чеховский район новый о
застройщика в деревне Представляем
вашему вниманию уникальное предложение -
просторный двухэтажный дом! Всего 160
квадратных метров площади, что делает это

для заметок



жилье идеальным для тех, кому важен комфорт и удобство 10 соток земли. ? Земля ИЖС, без ежемесячных взносов. Заезжай и живи! ? Дом из бруса 150 мм оба этажа. Фундамент : плита. Панорамные окна, высокие потолки. Входная дверь с терм разрывом. Теплый пол по всему 1-му этажу. Дом утеплен по всему контуру. Отделка «под ключ». ? Продажа от юридического лица, опека, военная ипотека, наличные, Семейная ипотека, иТ ипотека, материнский капитал! ?? Продажа от аккредитованного застройщика!!! Отличное сочетание цены и качества делает это предложение особенно привлекательным для покупателей.

Местоположение: в 15 минутах от города Чехов. Дом расположен не далеко от города школы, детские садики, магазины, остановки общественного транспорта - все рядом! ?

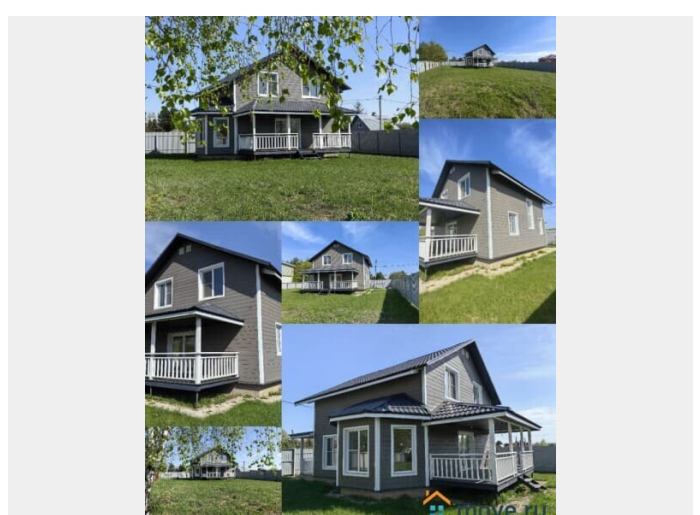
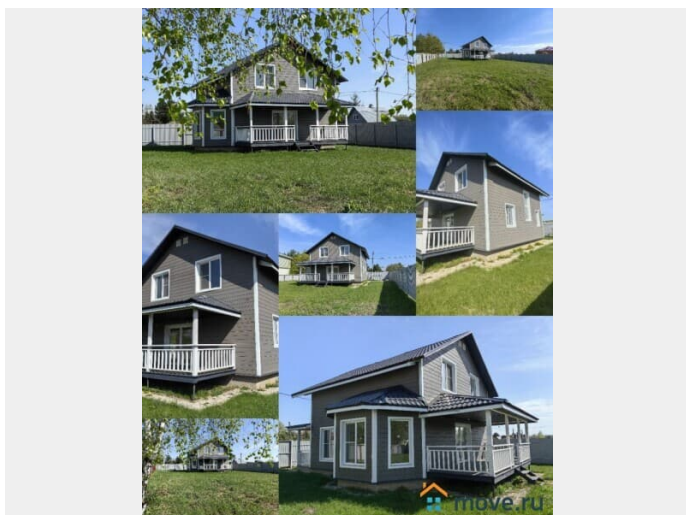
Инфраструктура: хорошая транспортная доступность, школа, детский сад, автобусы, магазины. Это идеальное жилье для семей с детьми, молодых людей, родителей или пожилых родственников. Здесь найдется место для каждого, а удобное расположение дома позволит вам быть близко ко всем необходимым объектам инфраструктуры. ?

Дом: новый загородный дом площадью 160 м² для круглосуточного проживания. Расположен не далеко от д. Васькино, Чеховский район, Московская область, от МКАД 50 км по Симферопольскому шоссе. ??

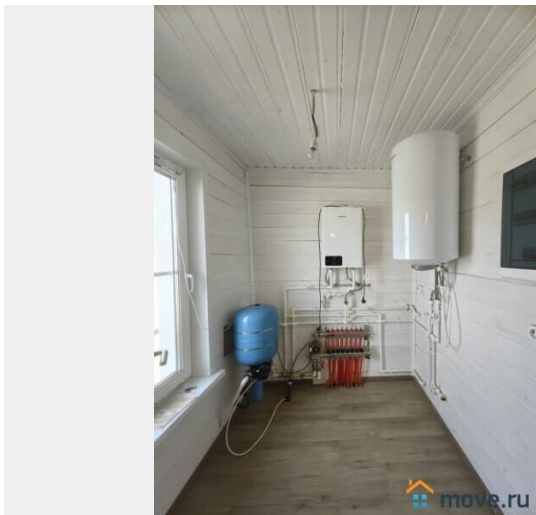
1 этаж: спальня/гостевая комната, просторная кухня-гостиная с выходом на террасу, коридор с бойлерной, санузел (установлена вся сантехника). Тёплый пол весь первый этаж. ?? 2 этаж: три спальни, санузел. На полу во всех спальнях ламинат. Установлены хорошие межкомнатные двери из эко шпона. ? Коммуникации: газ по границе участка, свет 15 кВт, скважина,

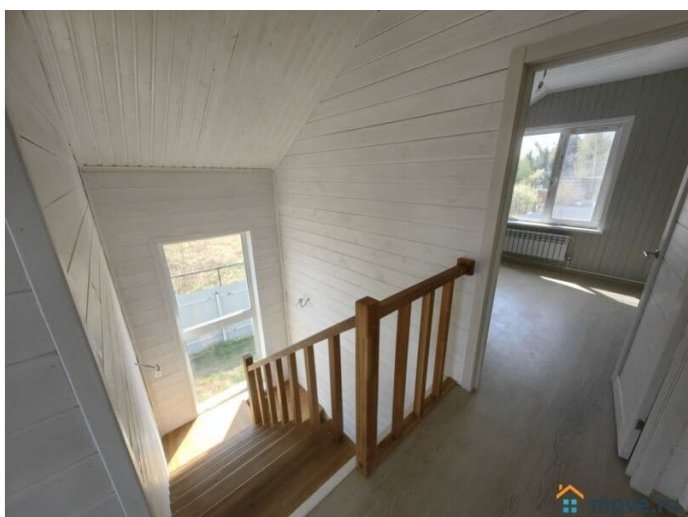
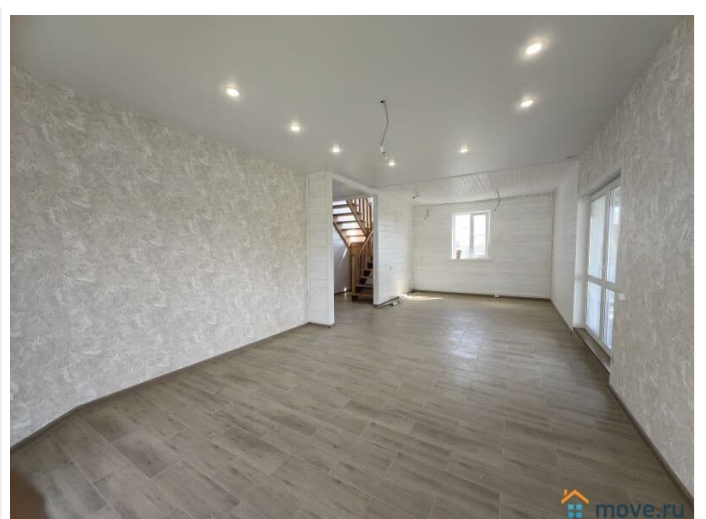
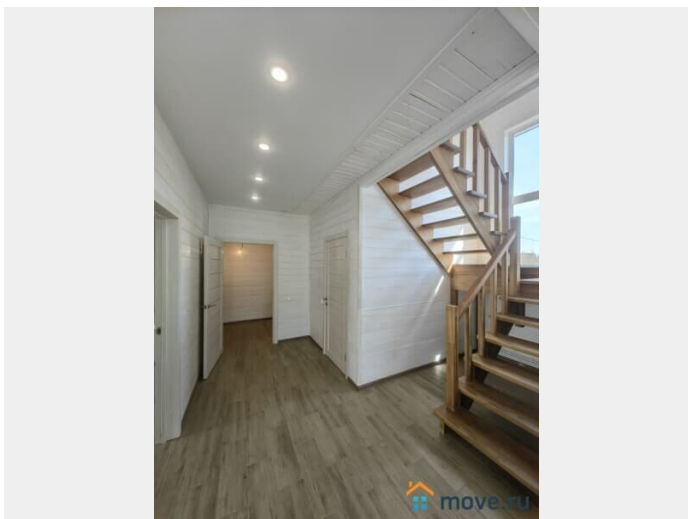
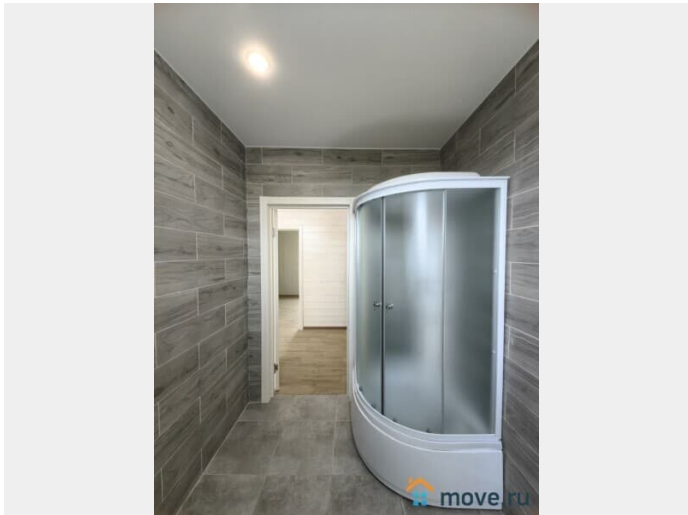
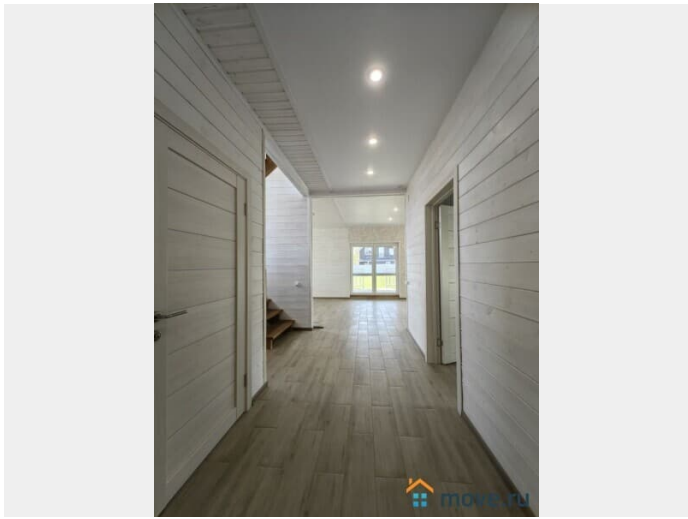
септик Астра 5, есть въездная зона. ?

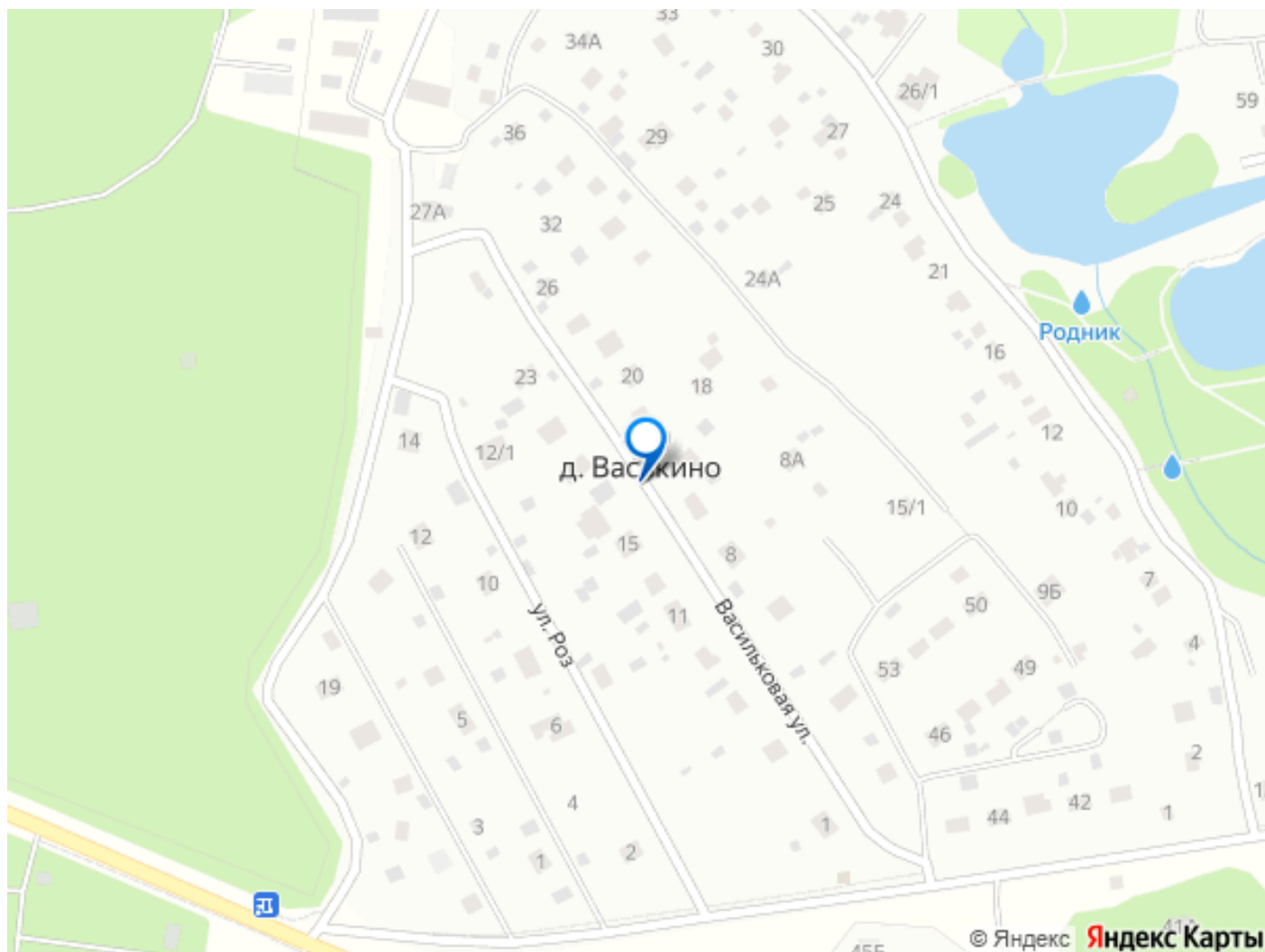
Участок: площадь 10 соток, огорожен забором (ворота 4 м + калитка). В пешей доступности имеются водоём, сетевые магазины ,пункты выдачи , аптеки, автобусная остановка (ходит школьный автобус). Не упустите возможность стать обладателем этого уникального дома, который станет идеальным местом для вашей семьи. Сделайте правильный выбор и обретите комфорт и уют вместе с нами. Цена указана за наличный расчёт. Также доступны другие варианты в различных ценовых категориях: Васькино, Лешино, Филипповское, Сенино, Дубна, Поповка, Пешково, Скурыгино, Ходаево, Покров, Большое Петровское, Голыгино, Новый Быт. ? Нас ищут по запросам: купить дом, купить недвижимость, продажа недвижимости, дом, загородная недвижимость, коттедж, таунхаус, квартира, дом под ключ, каркасный дом, новостройка, загородное жилье, дома в городе чехов, купить дом в МО, Семенная ипотека, военная ипотека, айти ипотека, it ипотека, опека, материнский капитал











Move.ru - вся недвижимость России