

🕒 Создано: 25.10.2025 в 22:06

Обновлено: 18.01.2026 в 11:04

# Максим Фролов

**79265774523**

## Чепчиха, СНТ горизонт

**6 800 000 ₪**

Чепчиха, СНТ горизонт

Шоссе

Ленинградское

## Дом

Жилая площадь

 $20 \text{ m}^2$ 

### Площадь кухни

 $20 \text{ m}^2$ 

Общая площадь

 $50 \text{ m}^2$ 

## Детали объекта

### Тип сделки

Продам

## Раздел

Дома, дачи

## Строение

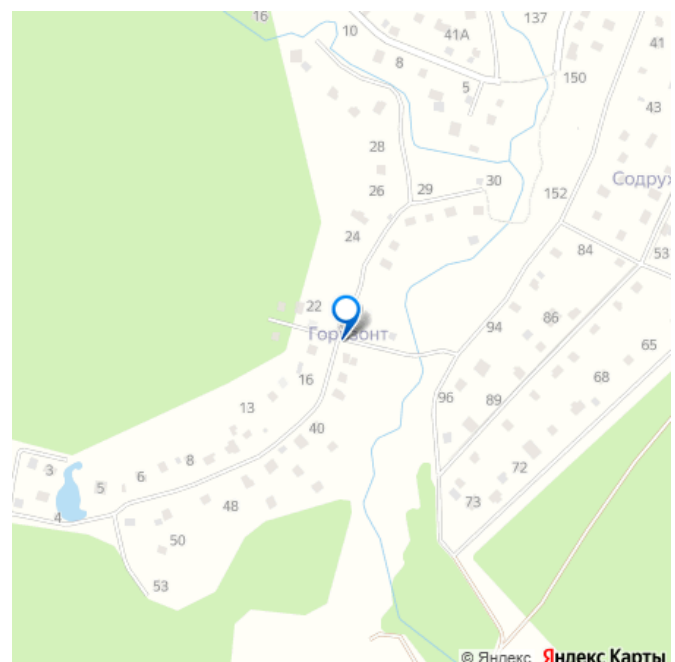
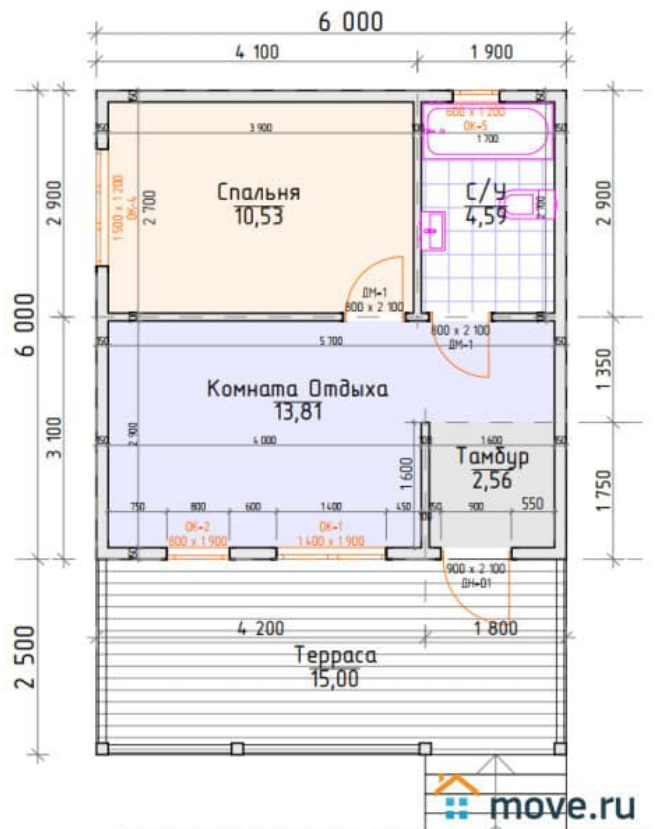
Деревянное

туалет в доме, душ в доме, кухня, отопление, водопровод, канализация, электричество, ПМЖ

## Описание

Зимний каркасный дом 2025 года постройки  
50 кв.м. на участке 6 соток в д. Чепчиха (СНТ  
Горизонт). 15 минут ходьбы до ЖД Станции  
Сенеж. 50 км от МКАД по Ленинградскому  
или Пятницкому шоссе. Дом 6 на 6 на свайно-

**для заметок**

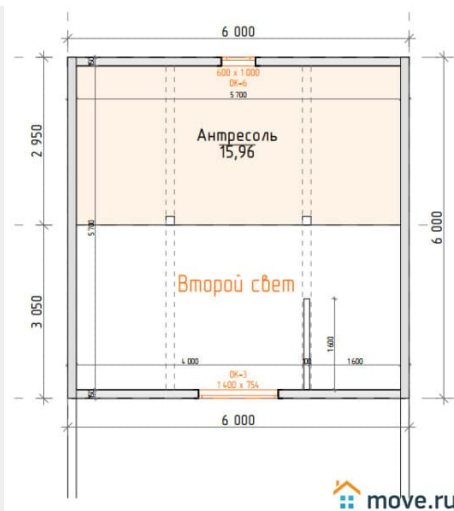
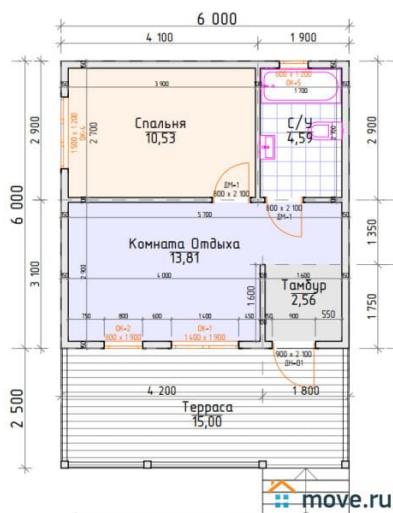


винтовом фундаменте длиной 5 метров (между сваями геотекстиль и щебенка). Утепление 150 мм. Кровля - металлочерепица серого цвета с водостоками. Внешняя и внутренняя отделка - имитация бруса (заводская покраска). в доме терраса с мягкими стеклами, кухня, спальня, СУ и антресоль с кроватью. Перед домом большая деревянная площадка на сваях. Кухня с техникой, встроенный шкаф, кровати - все остается

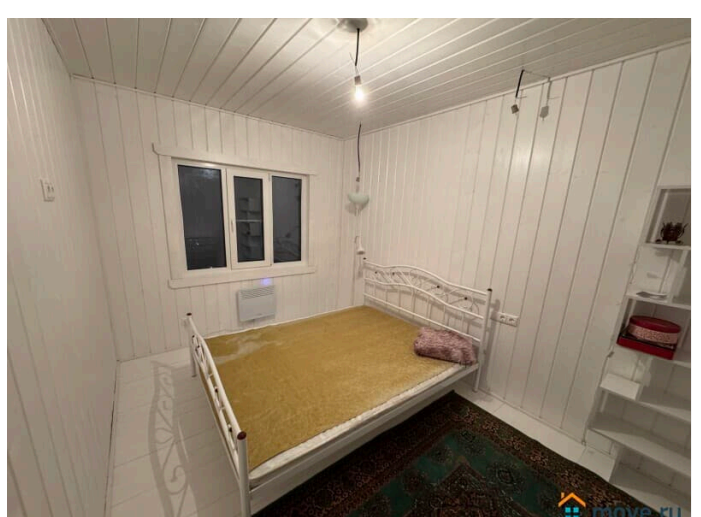
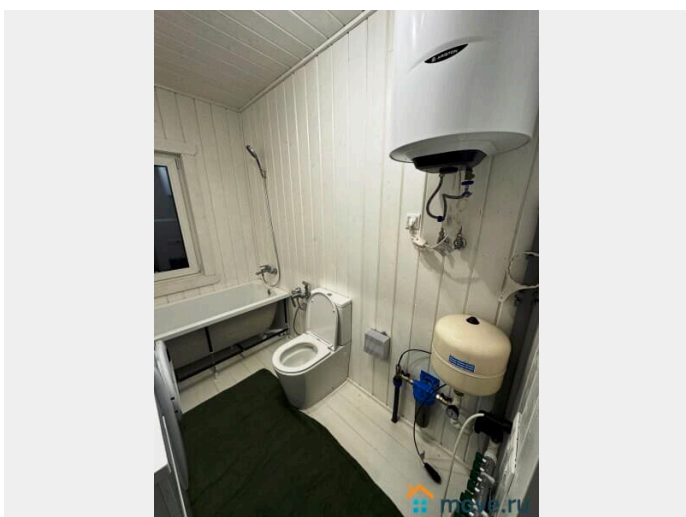
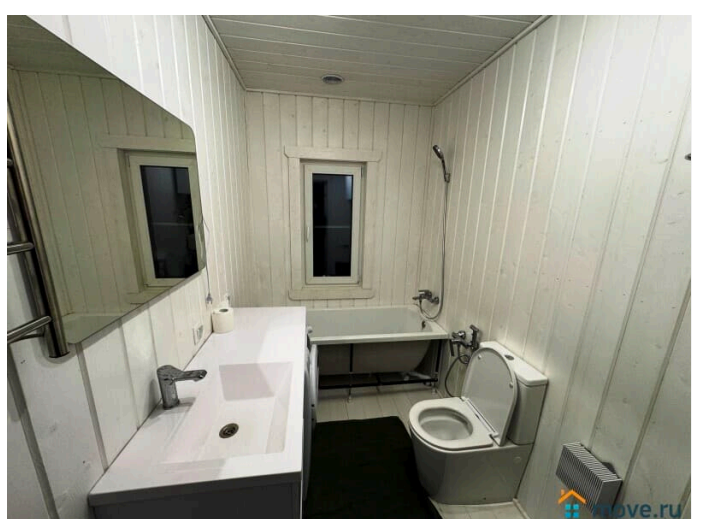
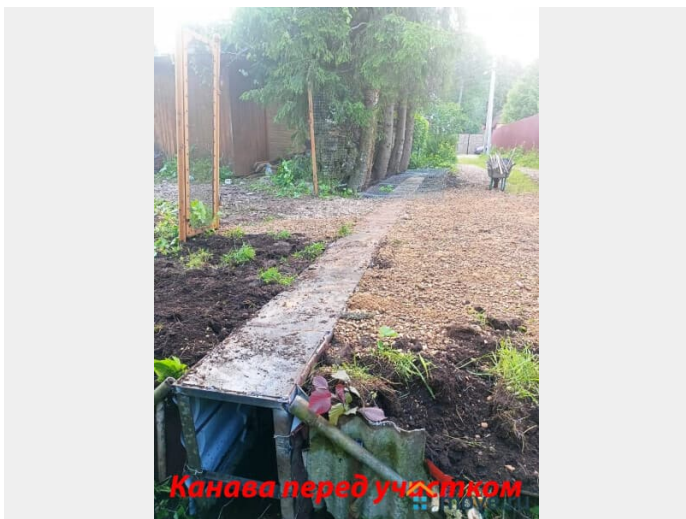
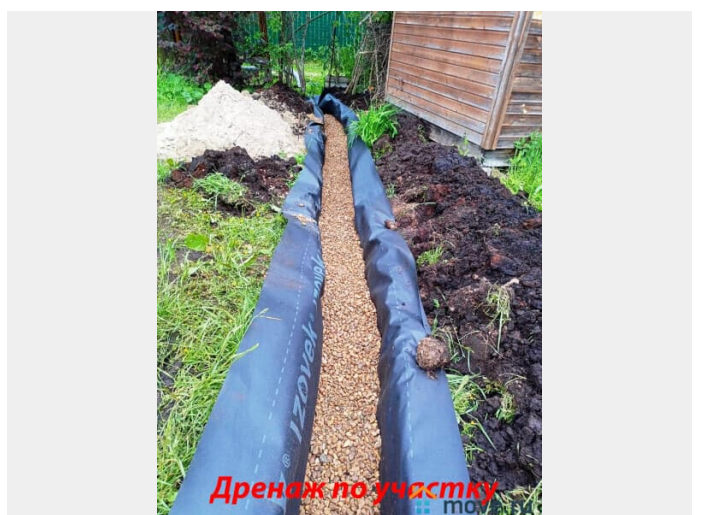
Коммуникации: Электричество 15 кВт, колодец, биосептик. Отопление - конвекторы и печь. Вентиляция

Участок: на участке парковка под две машины. Забор - сетка. Откатные механические ворота и калитка. Есть утепленный домик с подведенной водой и канализацией. Хозблок.

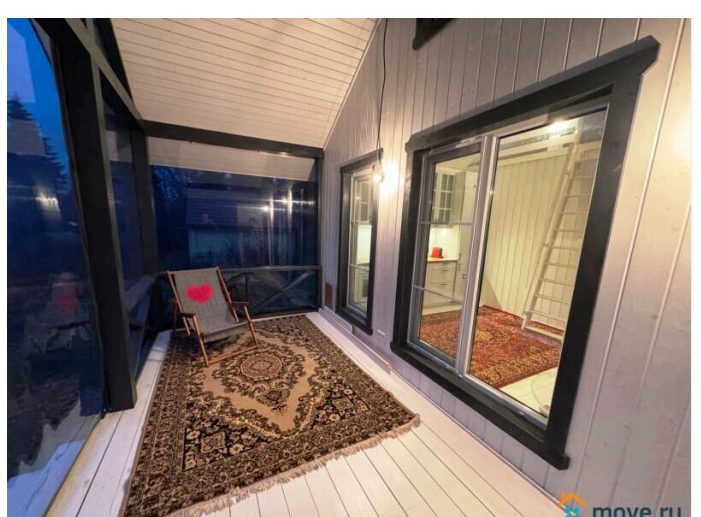
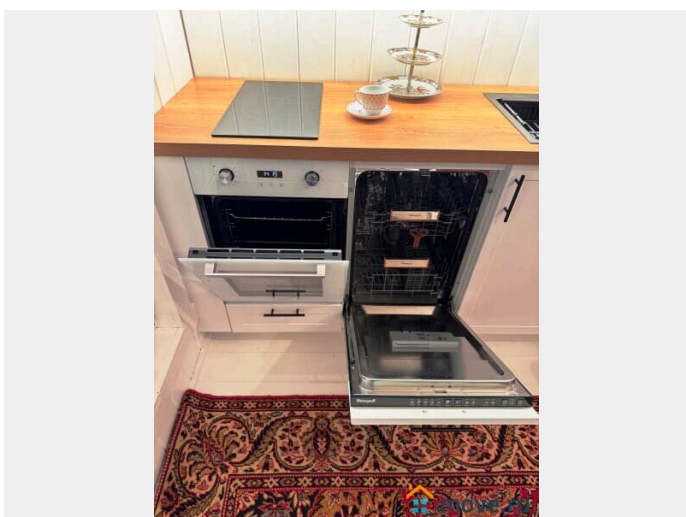
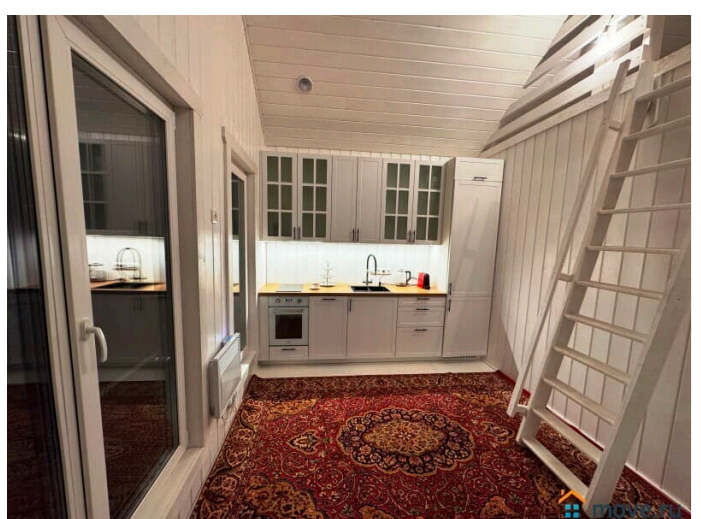
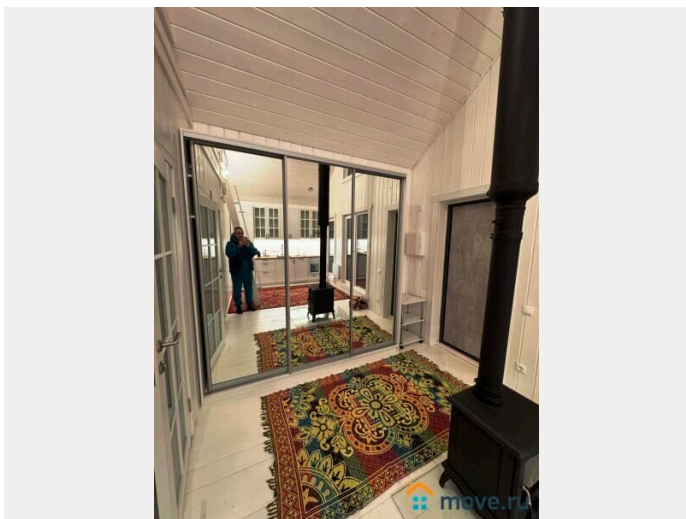
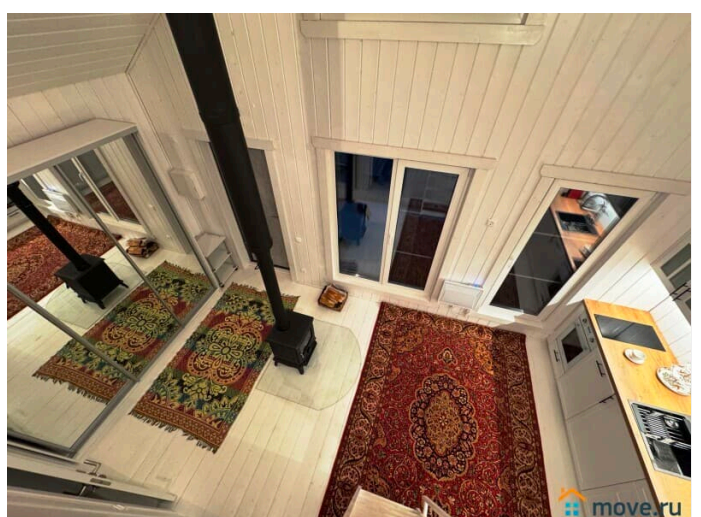
По участку выполнен дренаж. Окружение: СНТ в окружении леса. Подъезд крошка + щебенка. Сборы в СНТ 15 тысяч в год. Зимой дороги чистят. Документы: 1 взрослый собственник. межевание выполнено. Дом зарегистрирован, как жилой.



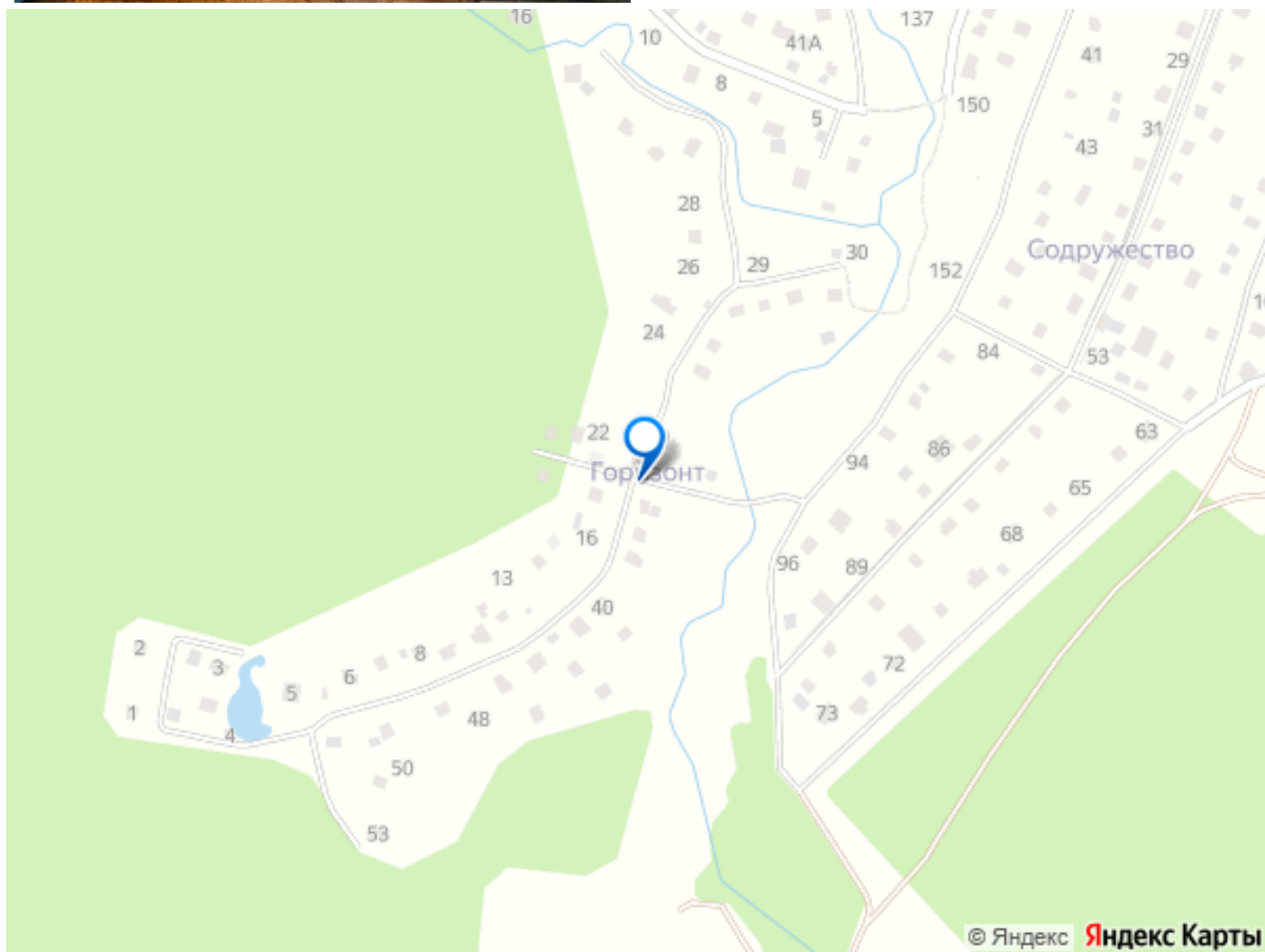












Move.ru - вся недвижимость России