

Дом за городом

79107092884

Чепелево, чепелево

9 990 000 ₽

Чепелево, чепелево

Шоссе

[Симферопольское](#)

Дом

Площадь участка

10 соток

Жилая площадь

130 м²

Площадь кухни

15 м²

Общая площадь

165 м²

Детали объекта

Тип сделки

Продам

Раздел

[Дома, дачи](#)

Строение

Блочное

возможен торг, туалет в доме, душ в доме, отопление,
водопровод, канализация, электричество, ПМЖ

Описание

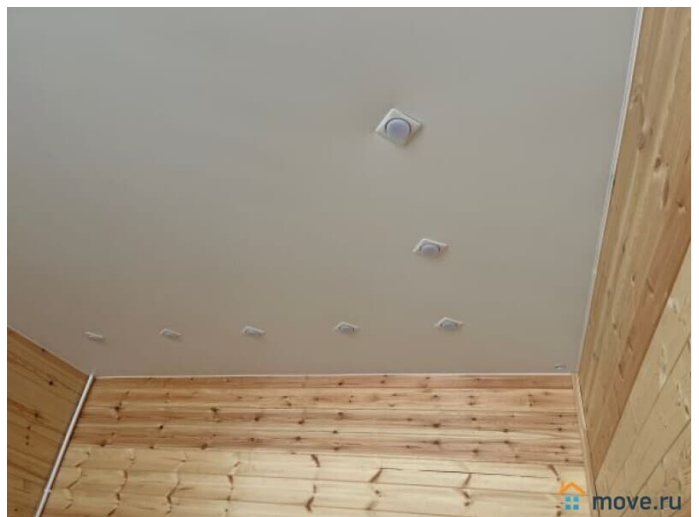
Продам новый жилой дом 165 кв. м с участком 10 соток в обжитом посёлке не далеко от станции Чепелево. Дом

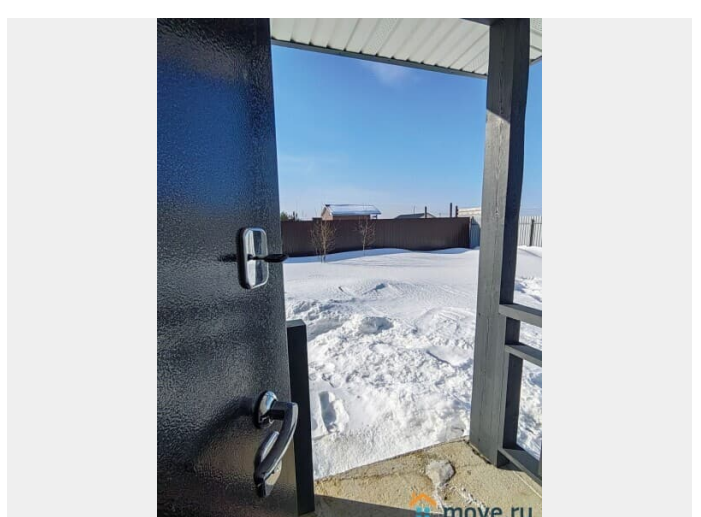
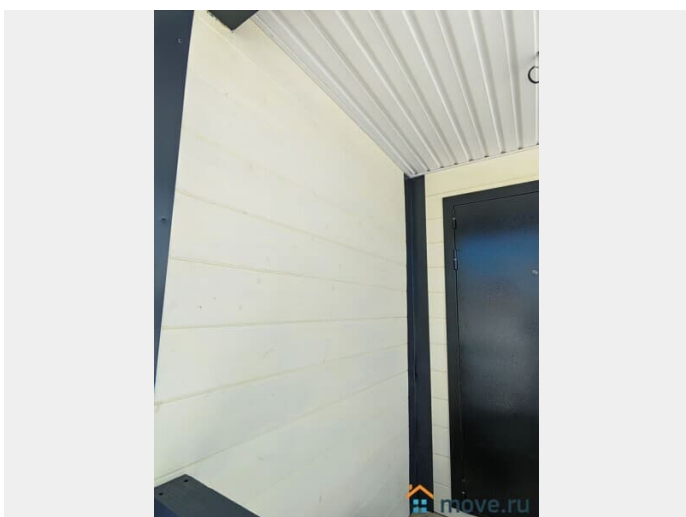
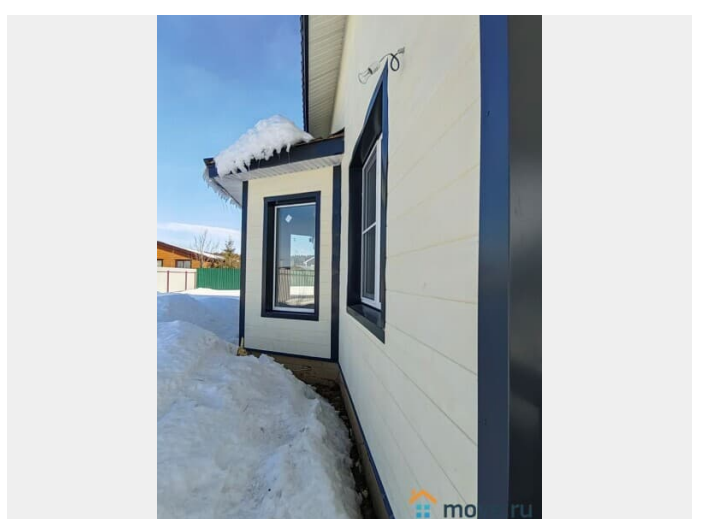
для заметок

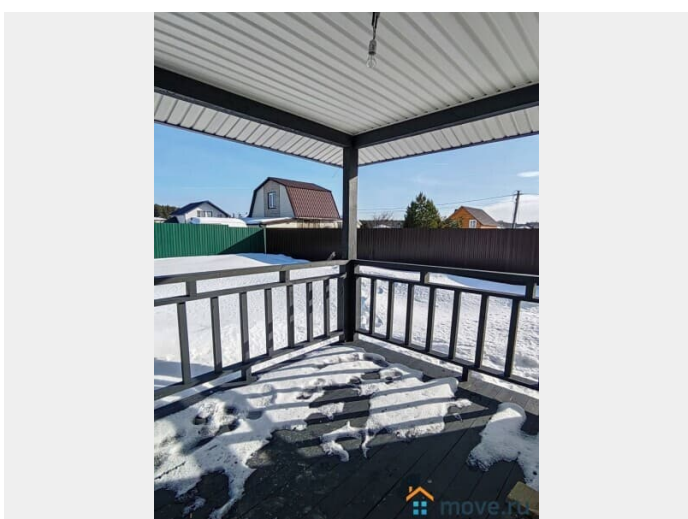
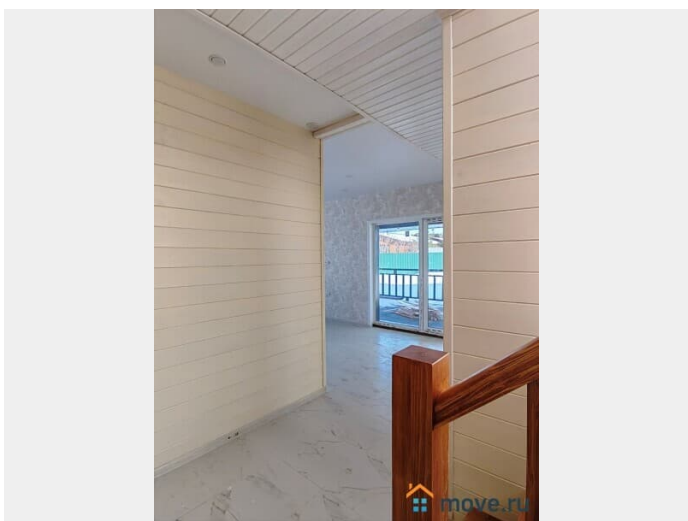
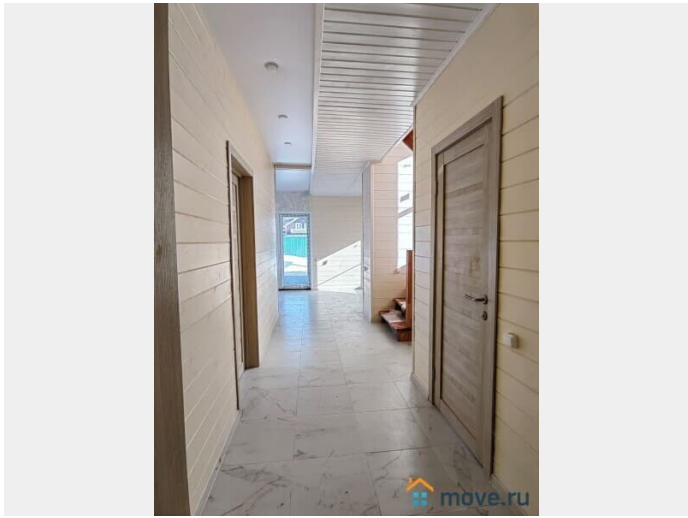


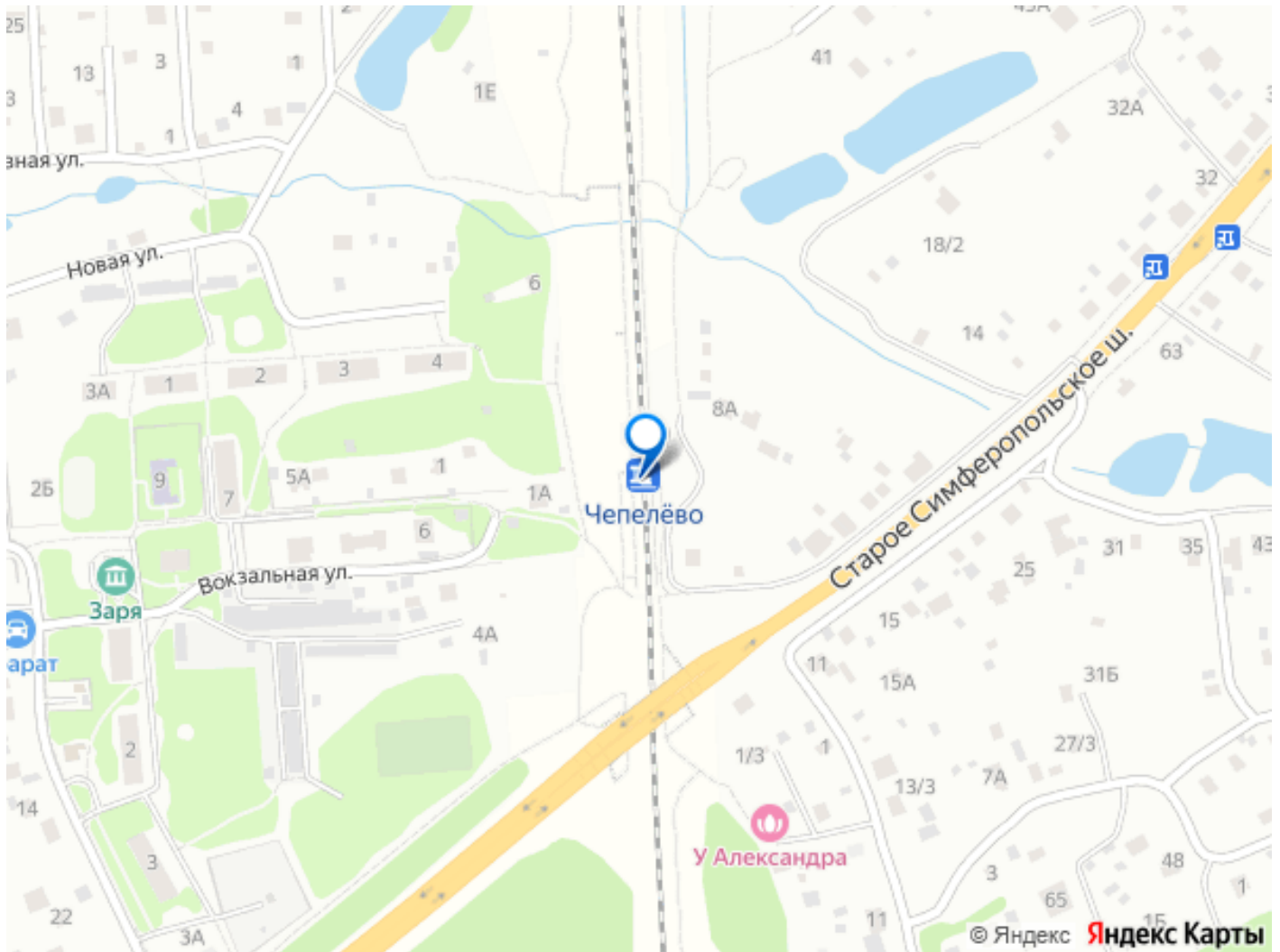
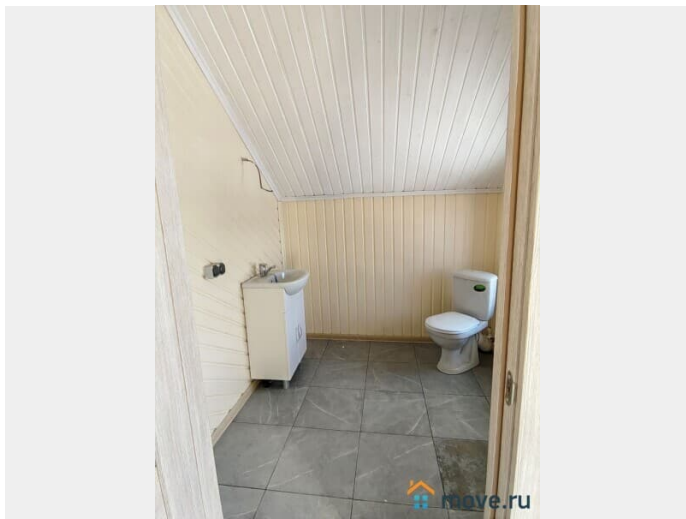
отвечающий всем запросам и пожеланиям, продажа без посредников, наше оформление сделки. Собственник. ИЖС. Земли населенных пунктов. Подходит под семейную ипотеку ,прописку, материнский капитал, опеку, сертификаты, военную ипотеку. Современная, удобная планировка, видовые окна, удачное расположение. На первом этаже кухня-гостиная с панорамными окнами и выходом на террасу, просторный холл, санузел в плитке, широкая лестница на второй этаж, бойлерная, жилая комната. На втором этаже ещё один санузел и три спальни. Строился грамотным специалистом, не экономии на теплоизоляции, построен из качественных и дорогих материалов. Пол : плитка, ламинат, в санузлах красивая плитка, всё новое. Фундамент выполнен: монолитная плита с водяным полом по всему этажу; Полы - плитка\ламинат. Утепление дома (стены, пол, потолок, внутренние перегородки, кровля) в 4 слоя, общая толщина утепления 200 мм. Коммуникации : 1 этаж: теплый пол. 2 этаж батареи. Отопление –электрокотёл; электричество - подключено и разведено по дому; водоснабжение - скважина; канализация – 3+2 кольца. Магистральный Газ по границе участка. Септик из переливных колодцев и отводом стоков в грунт через дренажную трубу. Электричество 15 кВт. Тариф сельский. Кровля покрыта металл черепицей Рихау. С фасадной части дом обшит имитацией бруса. Покрашен. Окна метало пластик. Поворотно откидные с москитными сетками .Наружная дверь металл. Участок 10 соток, сухой ровный, очень живописный. Тихо, уютно, много света. Полная стоимость в ДКП, помощь в одобрении ипотеки. Торопитесь приобрести свой уголок природы в элитном посёлке с развитой инфраструктурой. Идеальная

транспортная доступность: до МКАД можно быстро доехать по самому скоростному Симферопольскому шоссе за 50 мин! От деревне детей забирает школьный автобус, до Чехова так же можно легко добраться на общественном транспорте (остановка в нескольких минутах пешком). Имеется свой магазин со всем необходимым, а все сетевые магазины находятся в 3 минутах езды. Оперативный показ, быстрый выход на сделку, один взрослый собственник. Дом можно приобрести в кредит с использованием сертификата или субсидии. Можно при покупке использовать кредитные средства и купить за материнский капитал. Военная ипотека. Без удорожания в цене. Дом оформлен, земля оформлена в собственность. При сделке полная стоимость в договоре. Удорожания не будет. Работаем с ведущими банками в официально партнерских отношениях! .









Move.ru - вся недвижимость России