

Дом за городом

79107092884

Чепелево, чепелево

11 500 000 ₽

Чепелево, чепелево

Шоссе

[Симферопольское](#) ~45 км от МКАД

Дом

Площадь участка

9 соток

Жилая площадь

130 м²

Площадь кухни

15 м²

Общая площадь

165 м²

Детали объекта

Тип сделки

Продам

Раздел

[Дома, дачи](#)

Строение

Блочное

туалет в доме, душ в доме, отопление, водопровод,
канализация, электричество, ПМЖ

Описание

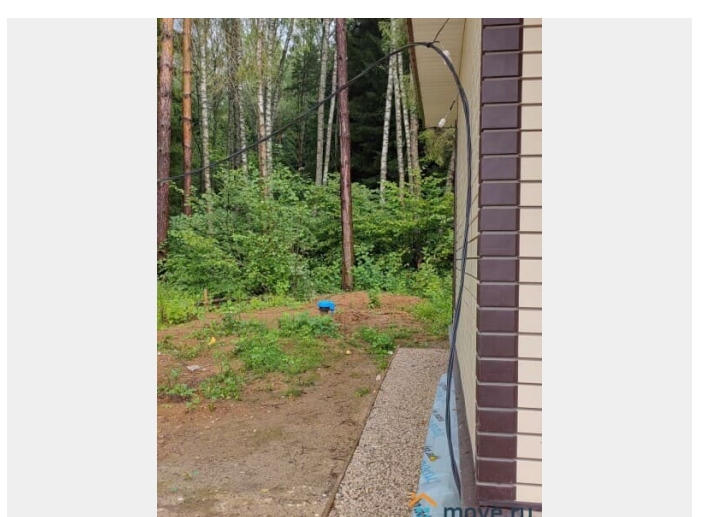
Продается новый, зимний дом Московская обл., г.о. Чехов, станция . Чепелёво д. Большое Петровское Симферопольское

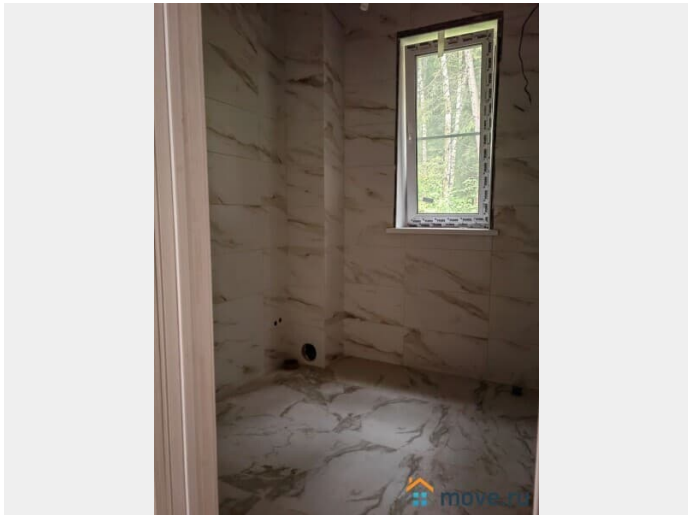
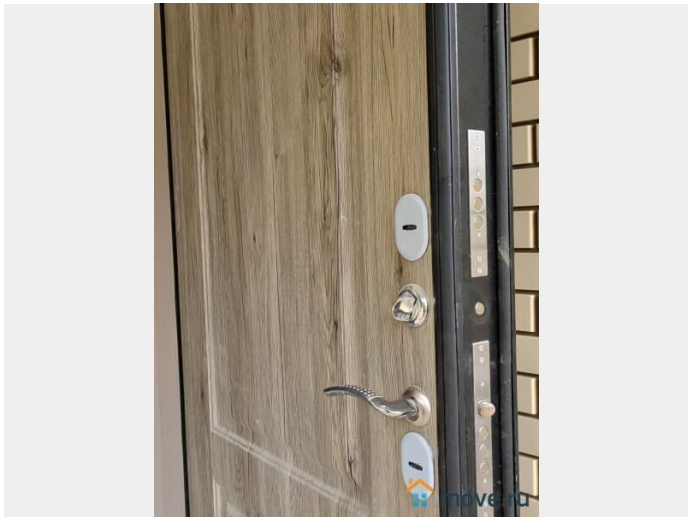
для заметок

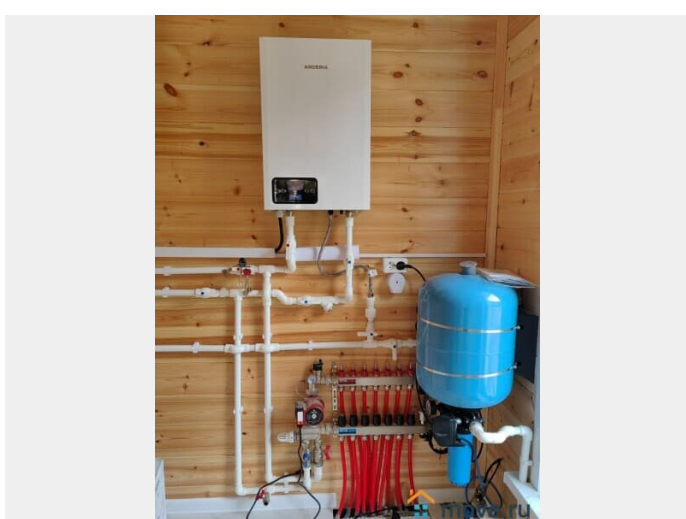


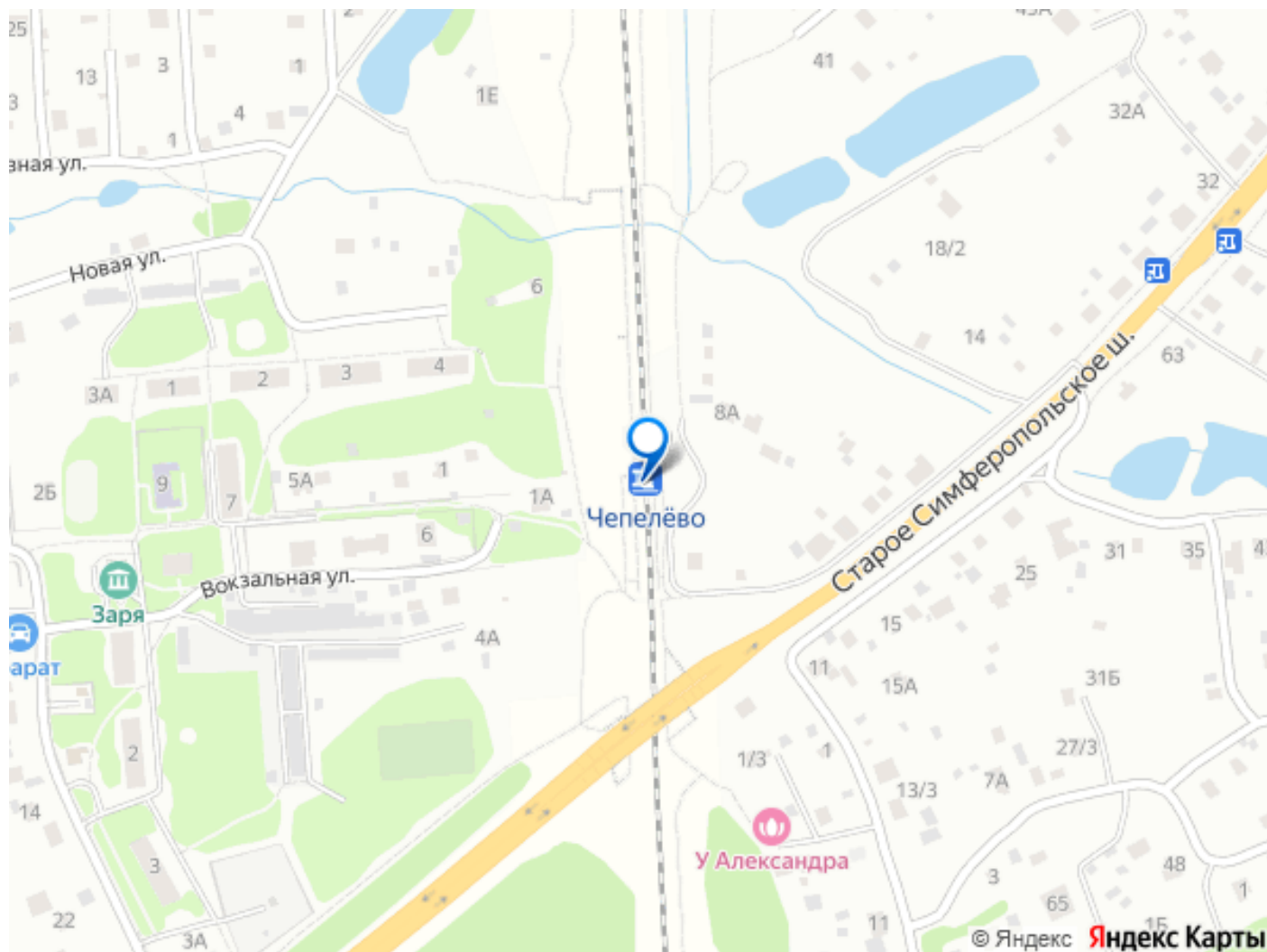
шоссе, 45 км. Дом зарегистрирован, прописка! Возможна прописка. Категория: земли поселений, разрешенное использование: ИЖС. Возможность приобретения по семейной ипотеке и с использованием материнского капитала. Дом построен из пено блока, внутри и снаружи отделка «под ключ» , утеплен предназначен для круглогодичного проживания. Площадь 165 кв. м, участок 9 соток. Планировка: на 1-ом этаже: крыльцо, бойлерная, коридор, санузел с сантехникой, кухня-гостиная с выходом на большую террасу, спальня. На 2-м этаже: холл, 3 спальни, и балкон и санузел (сантехника установлена) . Стены пеноблок. Фундамент : плита. Теплый пол 1 этажа . Натяжные потолки. Потолки 2,75 м. Высокие большие окна. Ламинат 33 класс. Плитка. Коммуникации: электричество разведено по дому (15 кВт, деревенский тариф), водоснабжение - скважина, септик, отопление. Участок огорожен. В то же время экологически чистое место, грибной лес, чистый воздух, водоемы для купания, красивые виды из всех окон... Сделана калитка и ворота для въезда машин. Предложение от Собственника! Ипотека . Газ по границе участка! Удобное расположение до города Чехов 3 км микрорайон Губернский, где есть вся необходимая инфраструктура: школа, детский сад, супермаркеты, поликлиника, стоматология, фитнес, рынок и тд. Дом в близи ж/д станции МЖД и трассы м2. До Москвы 35 минут. До города Чехов 5 минут.











Move.ru - вся недвижимость России