

Дом за городом

79107092884

Чепелево, чепелево

11 000 000 ₽

Чепелево, чепелево

Шоссе

[Симферопольское](#) ~45 км от МКАД

Дом

Площадь участка

8 соток

Жилая площадь

130 м²

Площадь кухни

15 м²

Общая площадь

165 м²

Детали объекта

Тип сделки

Продам

Раздел

[Дома, дачи](#)

Строение

Блочное

туалет в доме, душ в доме, отопление, водопровод,
канализация, электричество, ПМЖ

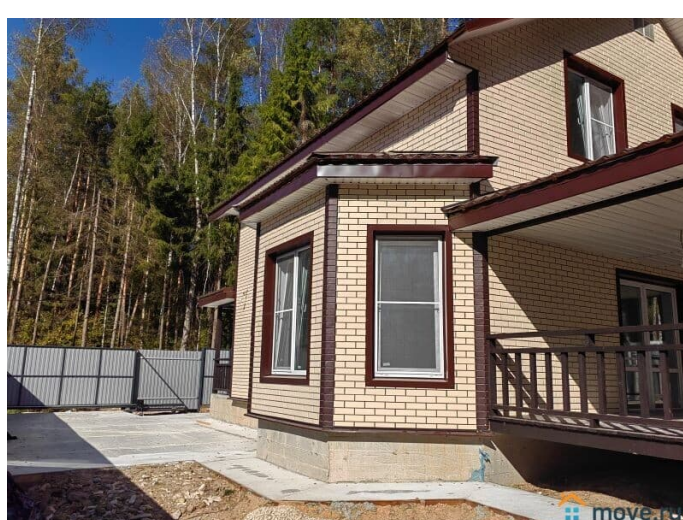
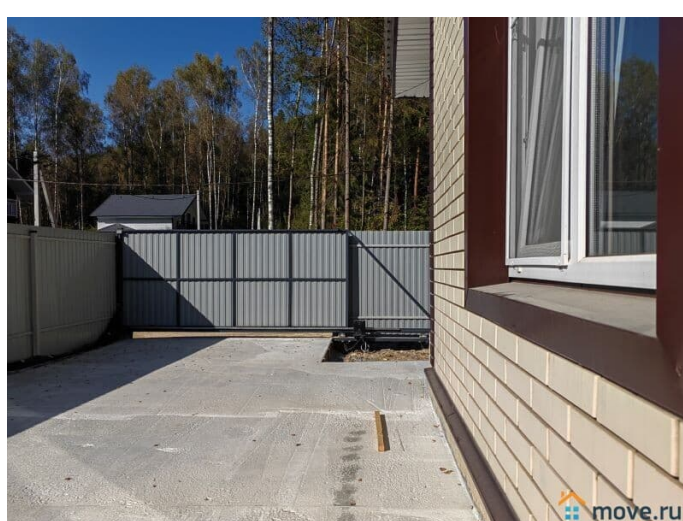
Описание

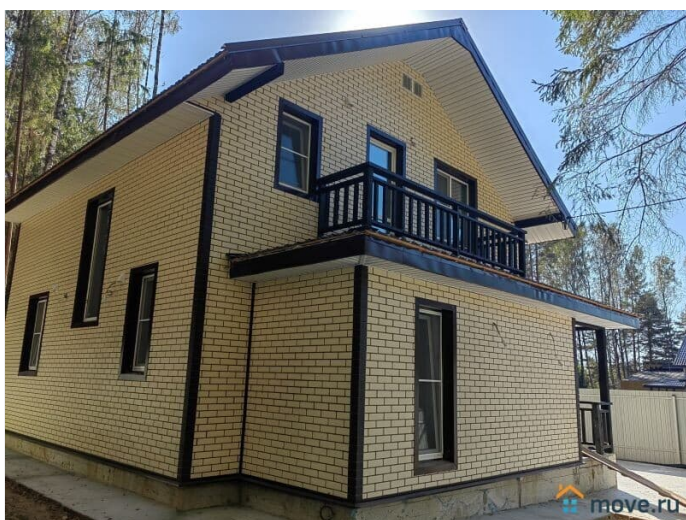
Большое петровское ст Чепелево купить дом
из пеноблока под ПМЖ Продаем свой дом
новый, зимний «под ключ» в районе ст

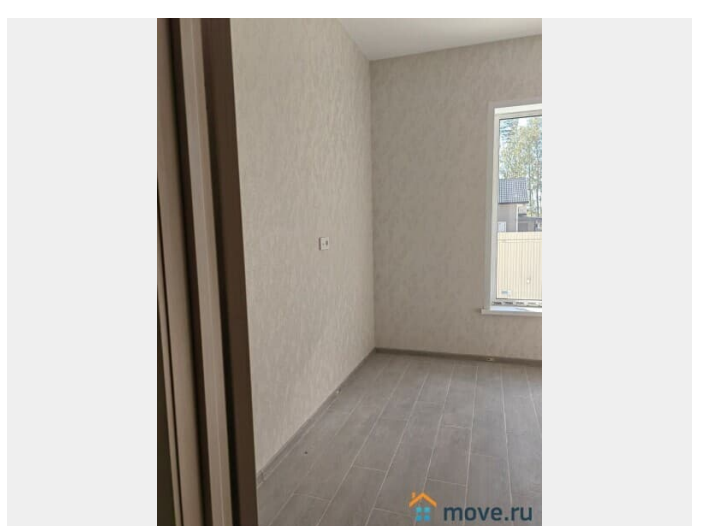
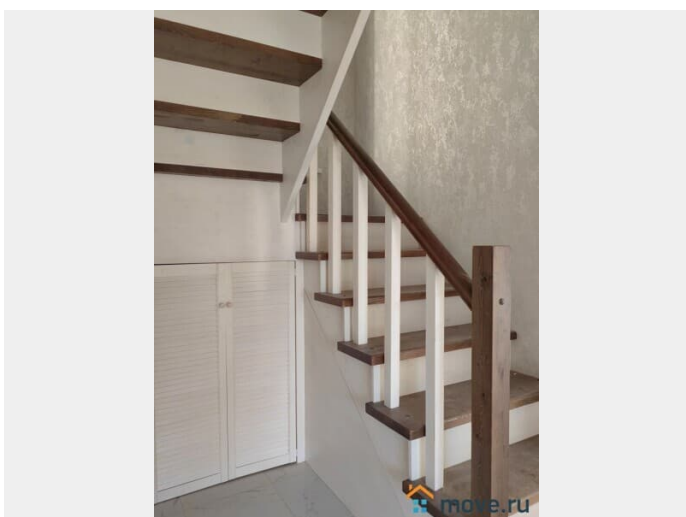
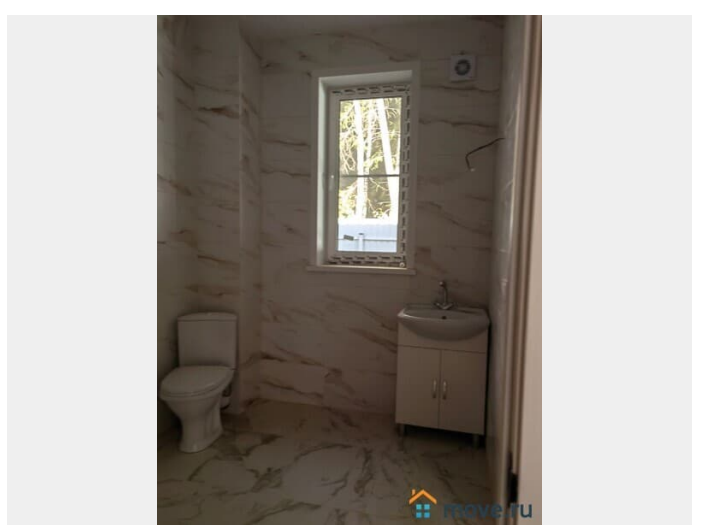
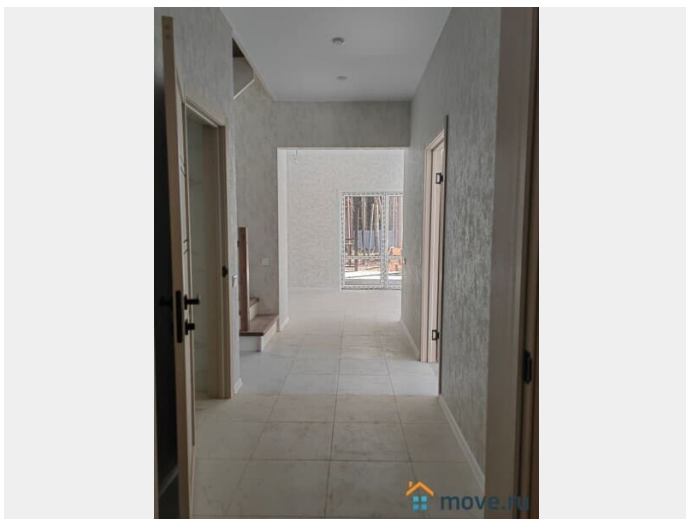
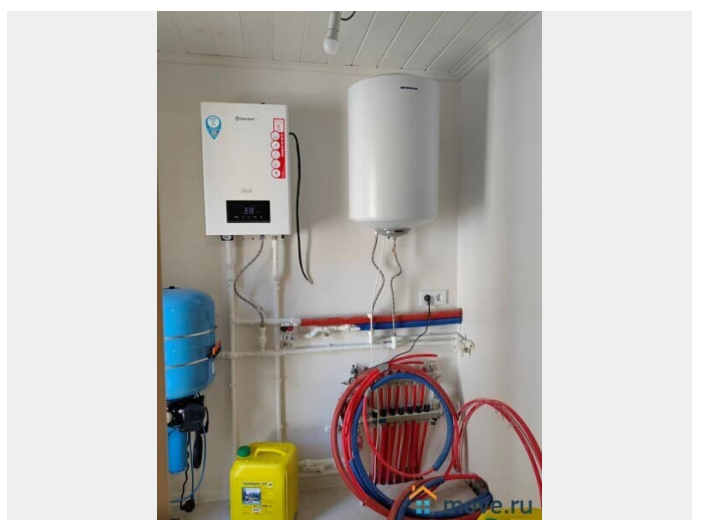
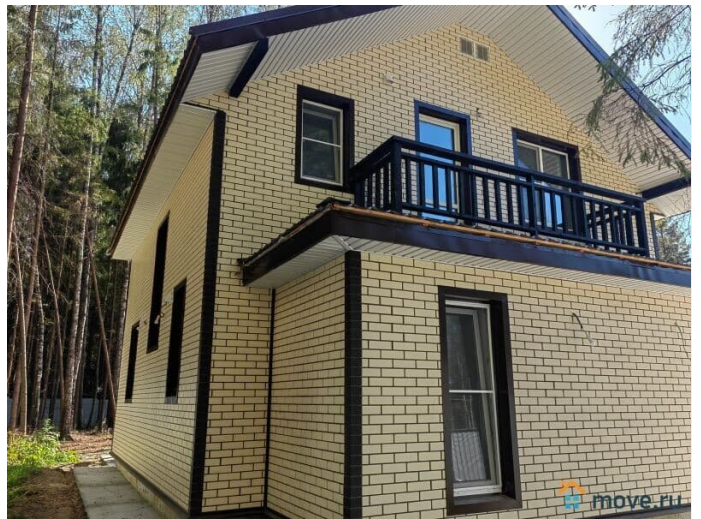
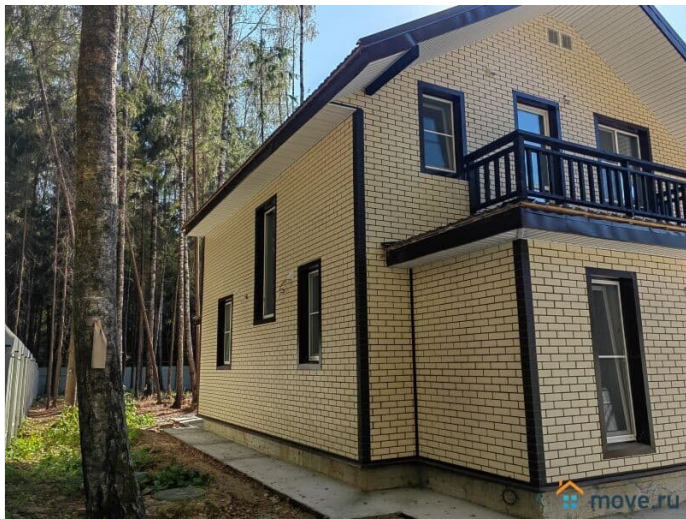
для заметок

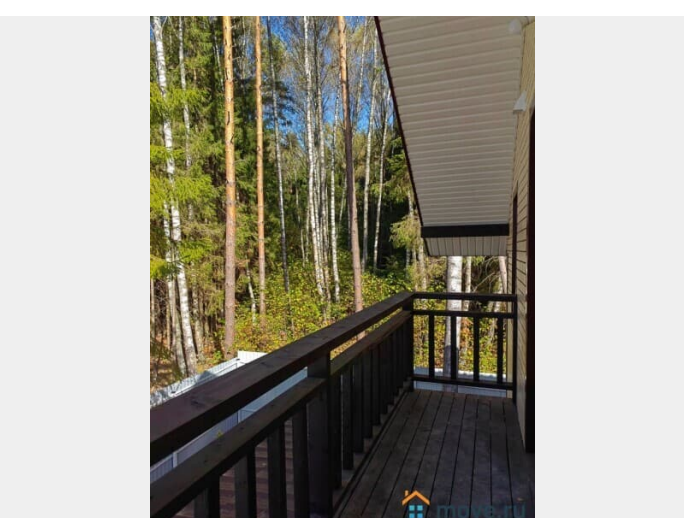
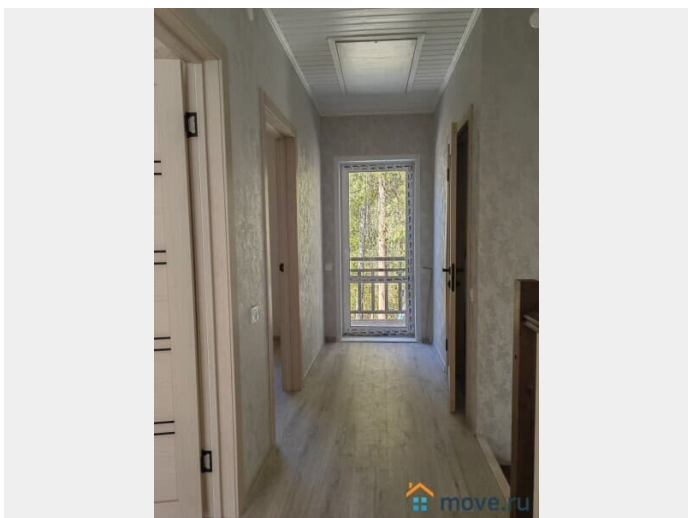
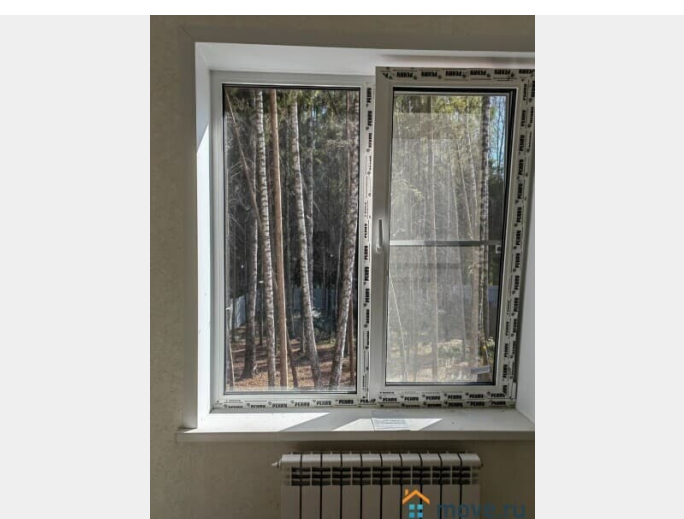
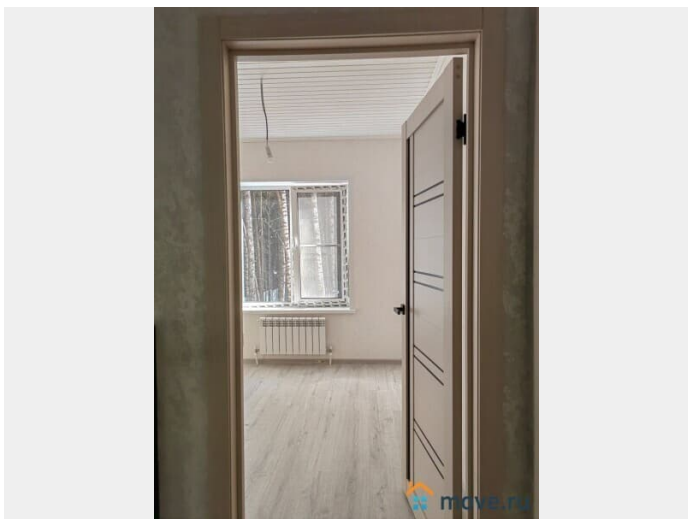
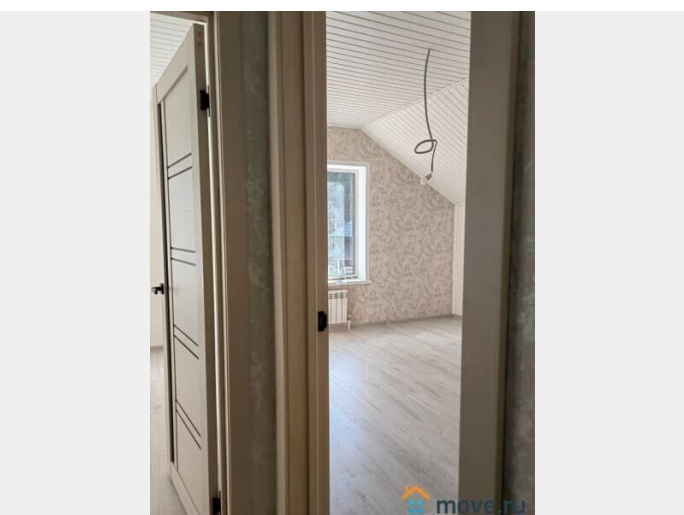
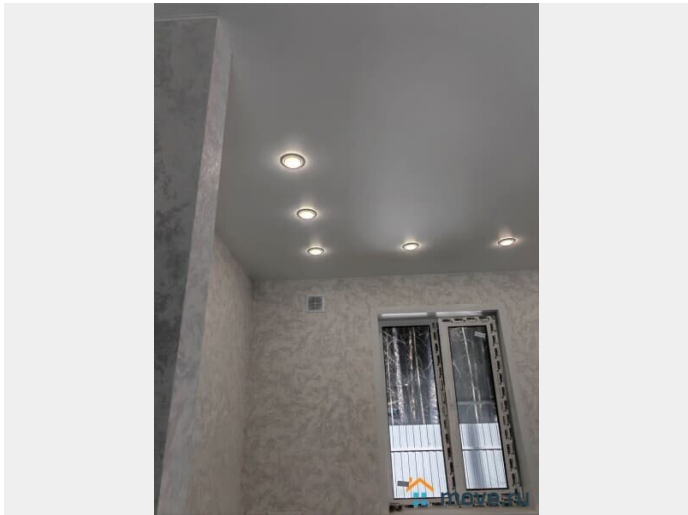
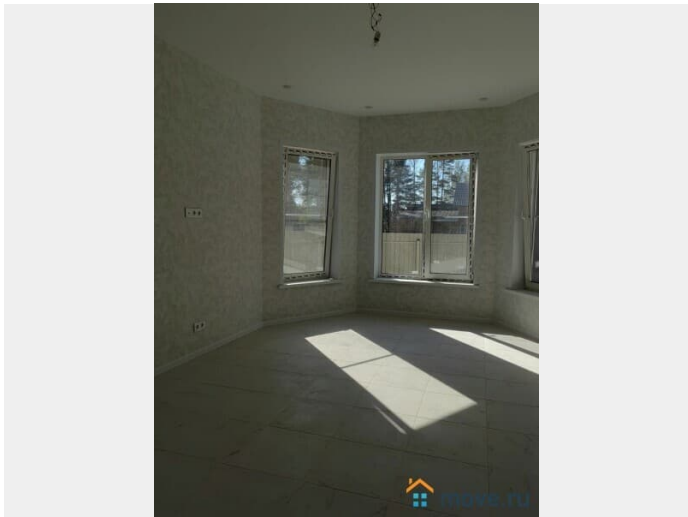


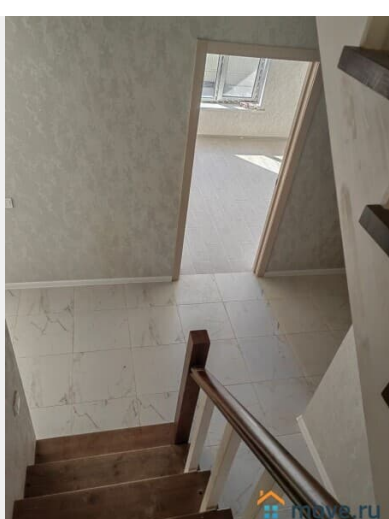
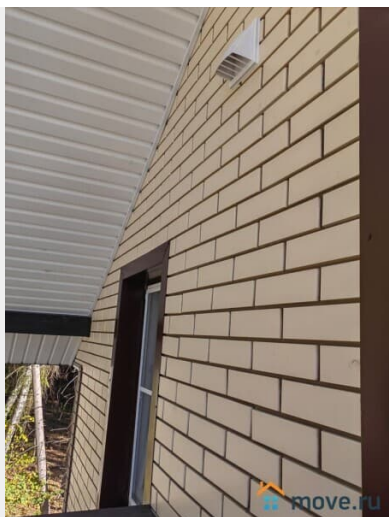
Чепелево д. Большое Петровское , в 45 км . от МКАД по Калужскому Симферопольскому ш .Прямой рейсовый автобус до поселка от Москвы со станции Теплый стан. Дом двухэтажный, из пеноблока, дополнительно утеплен снаружи, общая площадь 165 кв.м. участок 10 соток. Отличный вариант для семьи с детьми! Дом построен, качественная отделка под ключ, дорогой, красивый, долговечный материал фасада. Фундамент монолитная плита , окна - пластиковые стеклопакеты(3 стекла) ,крыша - металл черепица. Внутри и снаружи дом полностью готов «под ключ». Установлена вся сантехника. На полу плитка и ламинат, натяжной потолок. Стены : поклеены обои. Вокруг дома отмостка, забетонирована дорожка от калитки к дому и стоянка для авто. Фасад забора - метало проф лист, от соседей сетка рабица. Планировка дома :1-й этаж - крыльцо, холл, санузел, спальня, кухня -гостиная с выходом на большую открытую веранду (имеет выход на участок); 2-й этаж - три спальни, холл, 2 сан узел. Коммуникации : электричество, водоснабжение - скважина , канализация - септик. Отопление: котел электрический , батареи 2 этаж,1 этаж по всему периметру теплый пол. . Все коммуникации заведены в дом, подключены и разведены по точкам потребления. Деревня окружена лесом, отличная дорога до самого дома (асфальт) . Магазин. Хорошие соседи. Остановка. Дом сдается в состоянии заезжай и живи, автобусы и маршрутки от районного центра (ж/д станция, магазины, школы, рынки и т. д.). Собственник. Ипотека. Торг

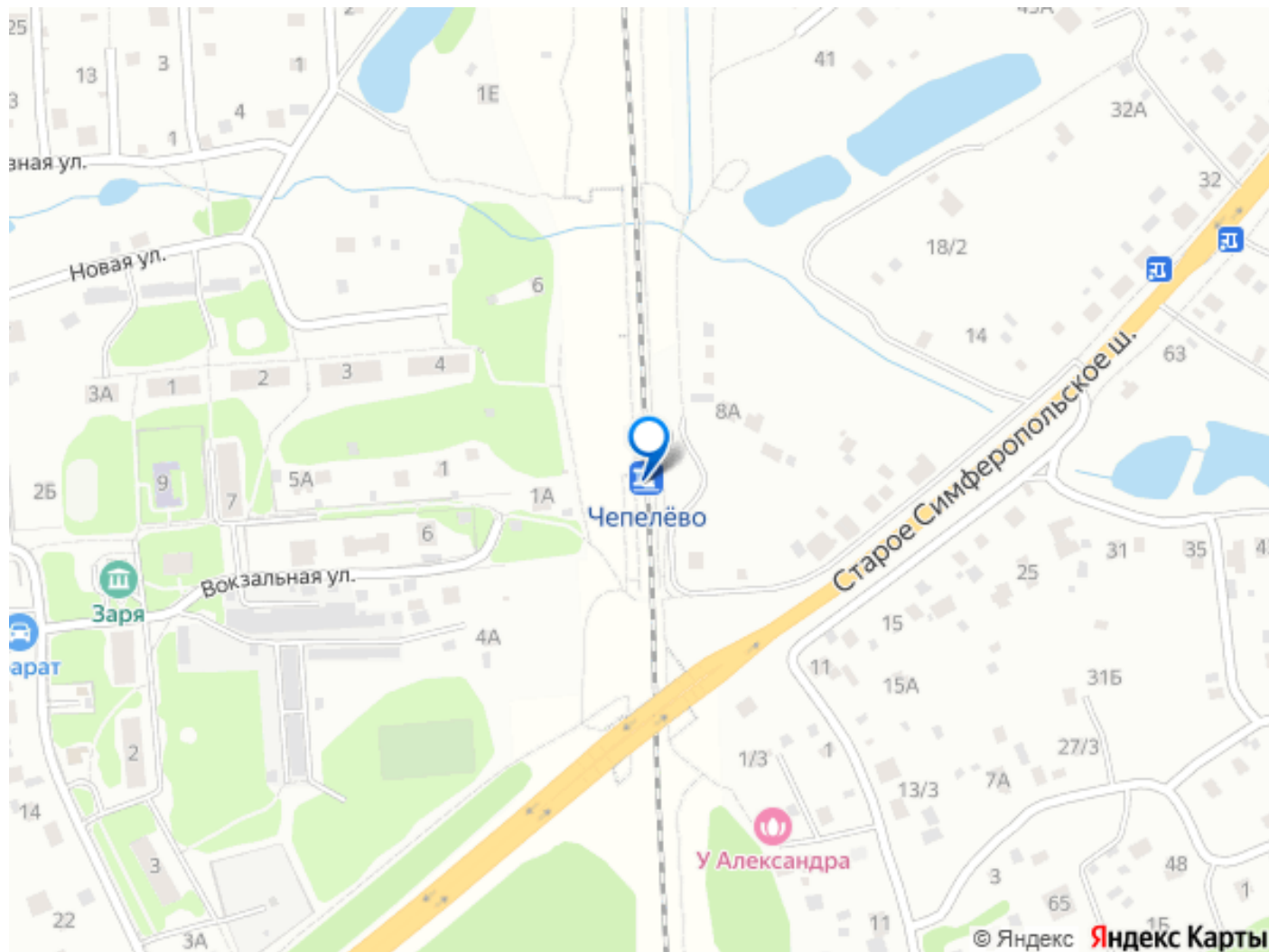












Move.ru - вся недвижимость России