

Дом за городом

79107092884

Чепелево, чепелево

8 500 000 ₽

Чепелево, чепелево

Шоссе

[Симферопольское](#) ~45 км от МКАД

Дом

Жилая площадь

100 м²

Площадь кухни

10 м²

Общая площадь

120 м²



Детали объекта

Тип сделки

Продам

Раздел

[Дома, дачи](#)

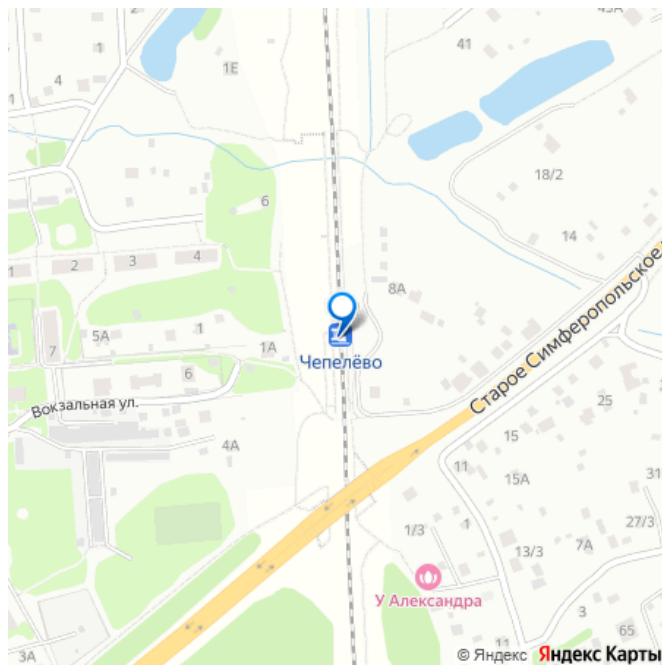
Строение

Деревянное

туалет в доме, душ в доме, отопление, водопровод,
канализация, электричество, газ, ПМЖ

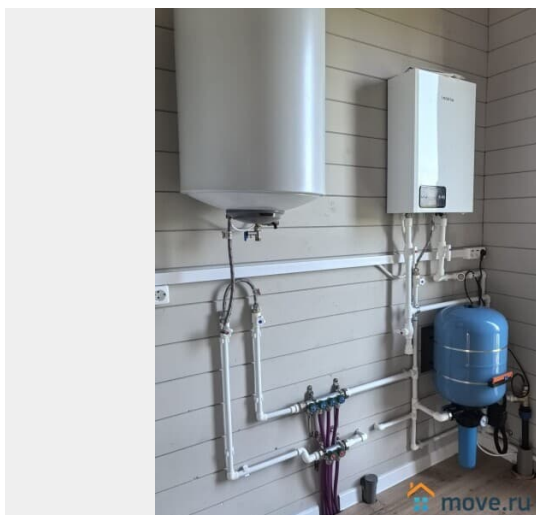
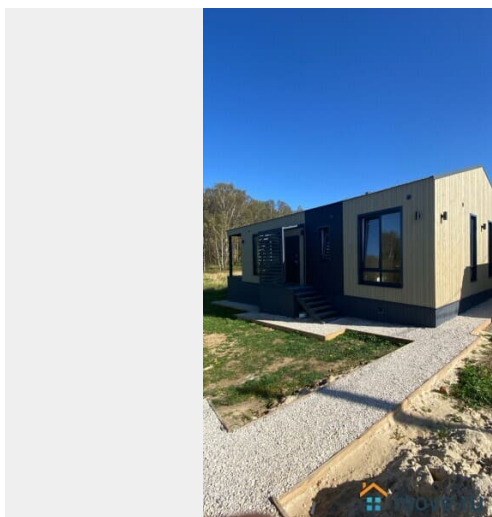
Описание

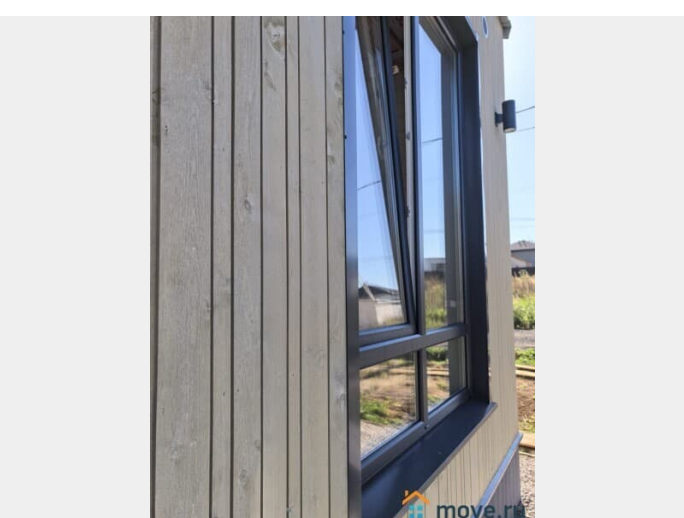
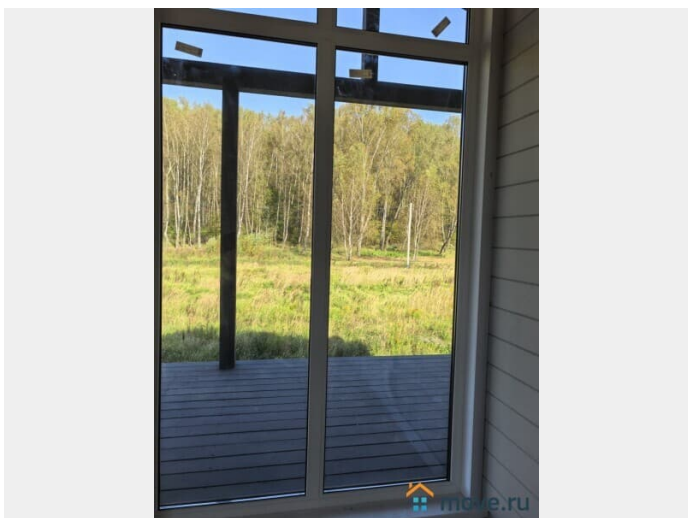
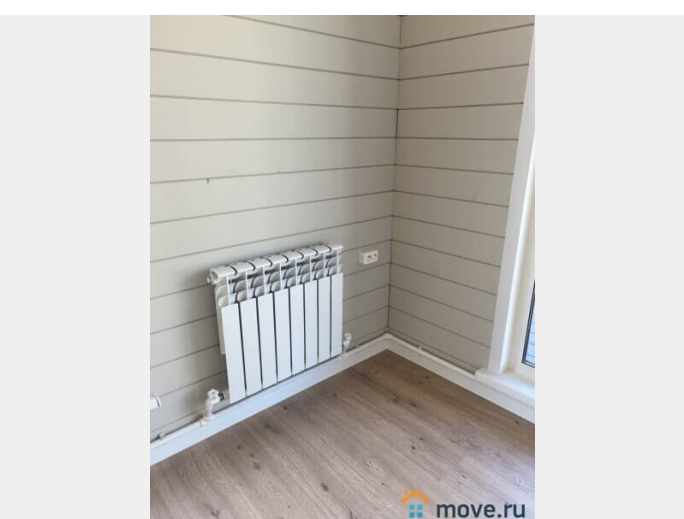
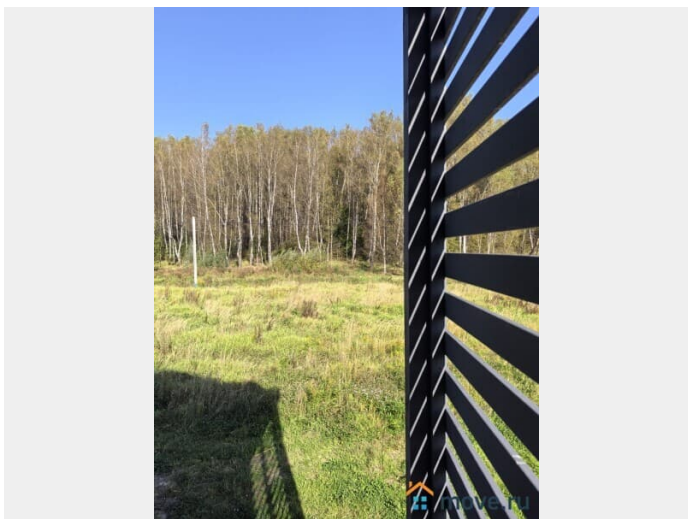
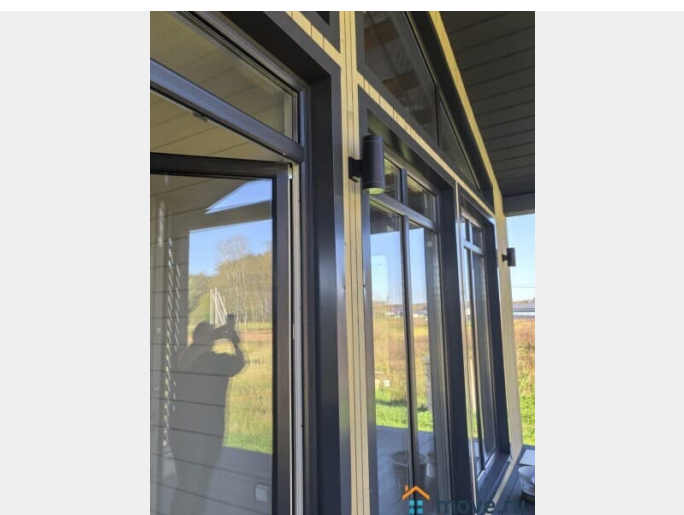
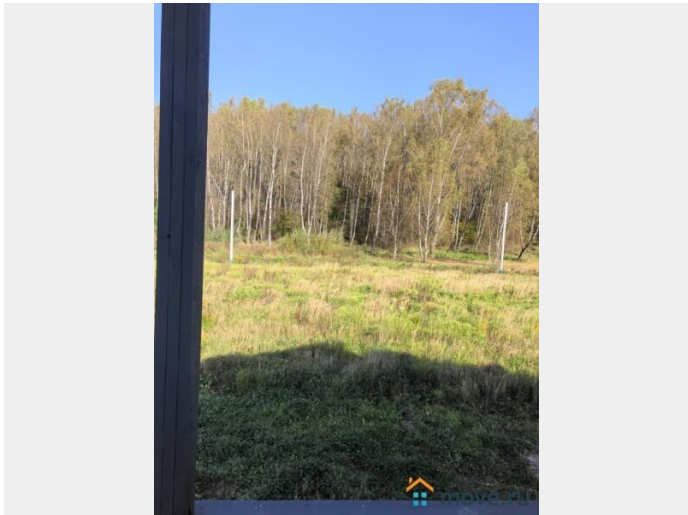
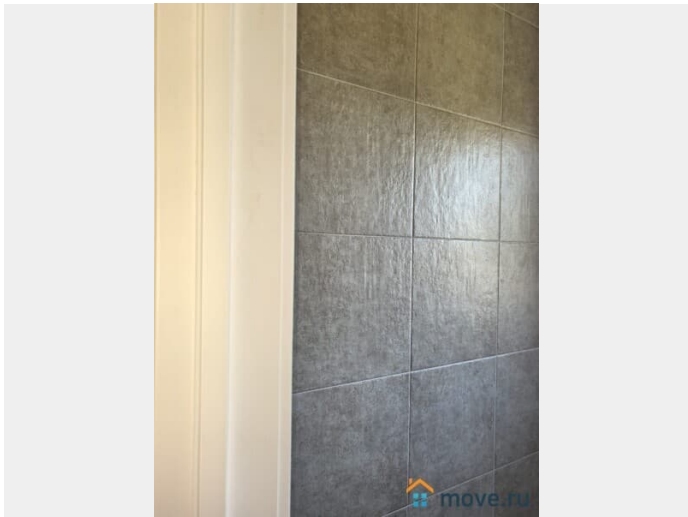
??Семейная ипотека. ??Дом зарегистрирован
- быстрый выход на сделку, предоставление
всех необходимых документов. Газ по
границе участка. Современная архитектура и
дизайн, высокие потолки 4.0 метра,

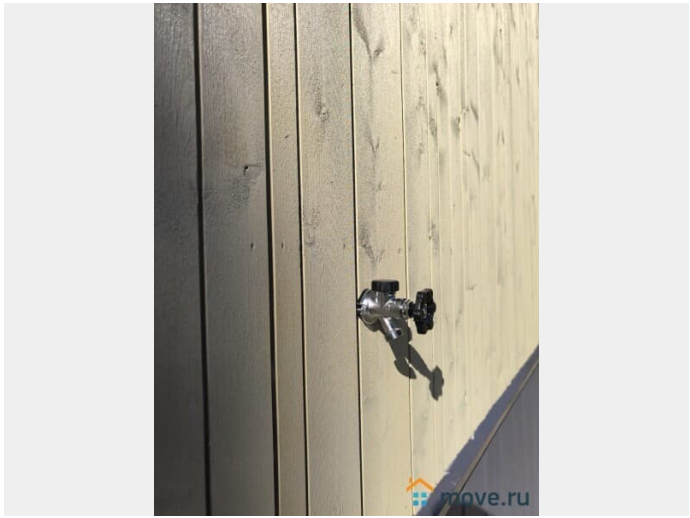


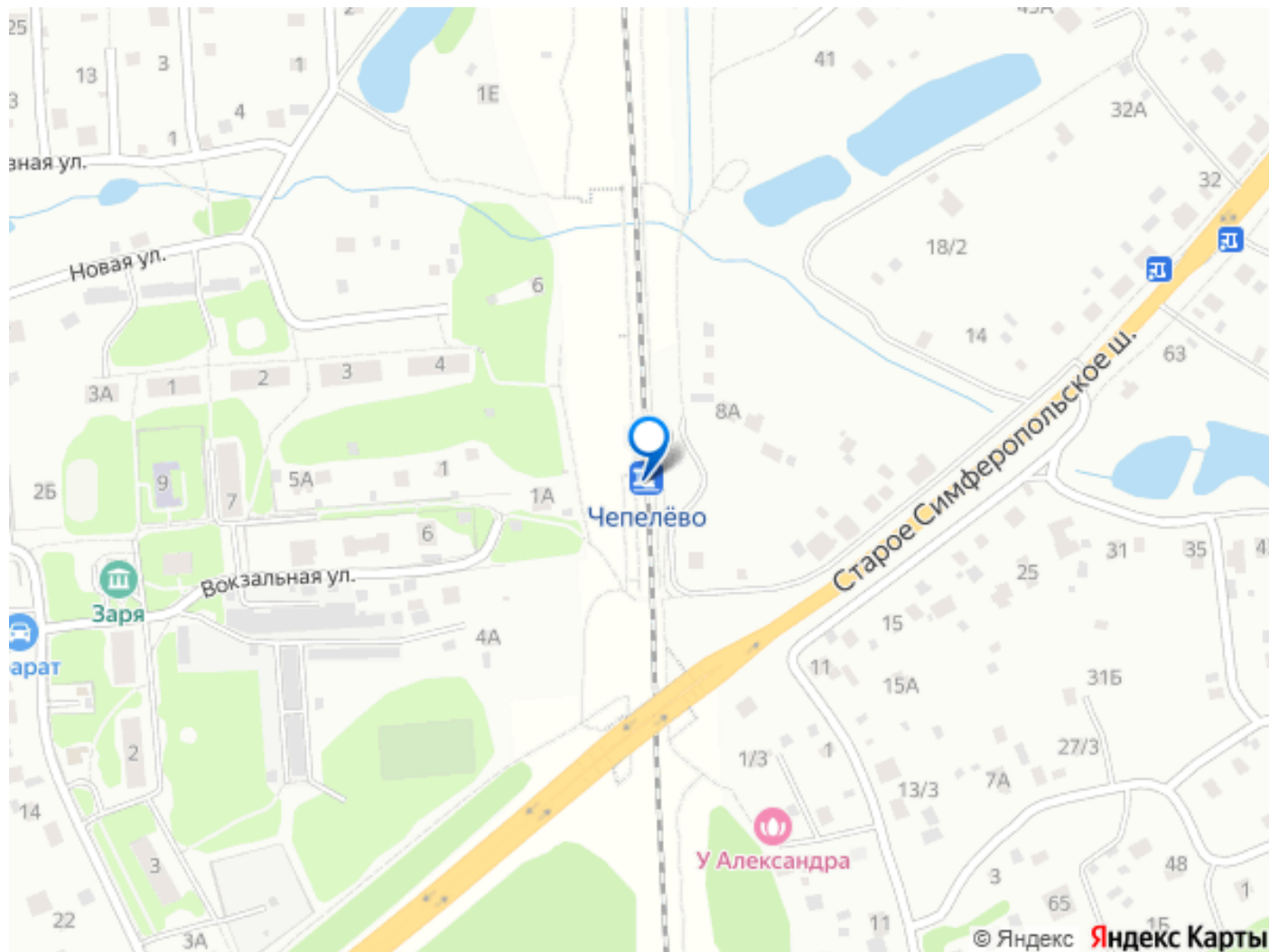
панорамные окна 2.3м, премиальные отделочные материалы. Из дома открывается прекрасный вид на лес. Дом Чепелево Чеховский район Симферопольское шоссе, 45 км от МКАД . Категория земель: индивидуальное жилищное строительство (ИЖС) ? Светлый и просторный, он ждет своего нового владельца с высокими потолками и продуманной планировкой. Дом идеально подходит для круглогодичного проживания. Дом оформлен и зарегистрирован прописка М.О. Рациональная планировка для семьи из 3-5 человек: в доме 3 спальни, сан узел (в плитке) с сантехникой, боллерная, холл, просторная кухня гостиная. Премиальные изоляционные материалы обеспечивают долговечность дома, защиту от насекомых и грызунов. В доме сделана вентиляция в санузле установлен вентилятор. Выполнены все инженерные коммуникации, вода холодная горячая - собственная скважина, септик-автономная канализация не требующая откачивания, электричество 15 кВт. Отопление – электро котел. Внешняя отделка окрашенная имитация, металлические панели, пластиковые окна 2 камеры (3 стекла) Внутренняя отделка окрашенная имитация бруса, пол керамо гранитная плитка, ламинат, натяжные потолки. Утепление 200 мм. Фундамент бетонные забивные сваи. Участок огорожен забором, ворота, калитка в дом . Дом сдается полностью готовый к заселению. Въезжайте и живите! Участок огорожен, ровный, сухой, правильной прямоугольной формы. Дом находится в прекрасном коттеджном поселке, удобное расположение для выезда на Симферопольское шоссе, дорога до МКАД занимает 35 минут. Рядом с поселком школа, детский сад, продуктовые магазины, аптеки.

До школы идет школьный автобус, до ЖД станции Чехов - регулярный рейсовый автобус. Рядом с домом озеро для купания и живописный лес. Цена









Move.ru - вся недвижимость России