

Олеся

79295810704

Черепово, СП Десёновское, м. Петровский парк

25 000 ₽

Черепово, СП Десёновское, м. Петровский парк

Округ

[НМАО, район СП Десёновское](#)

Коттедж

Количество комнат

11

Общая площадь

650 м²

Детали объекта

Тип сделки

Сдаю

Раздел

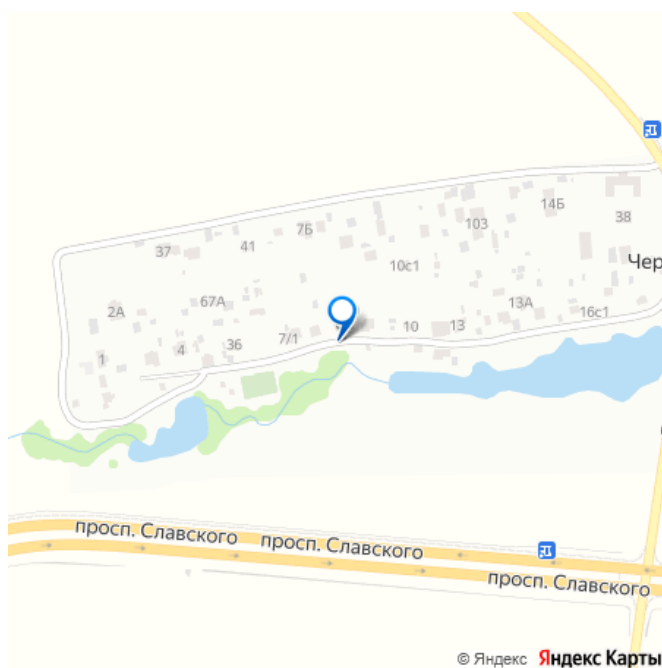
[Коттеджи на сутки](#)

кухня, бассейн, баня/сауна

Описание

Лот 1123, Архитектура дома имеет замковый стиль. Общая площадь – 650 квадратных метров. Ключевые локации: Гостевая кухня с потолком из красного дерева. Большой зал с итальянской мебелью, камином и пианино 19 века. 11 спален, сауна, бильярдная. Визитной карточкой дома, конечно же, является шикарная мраморная лестница, выполненная по индивидуальному проекту итальянских архитекторов В нашем доме комфортно

для заметок

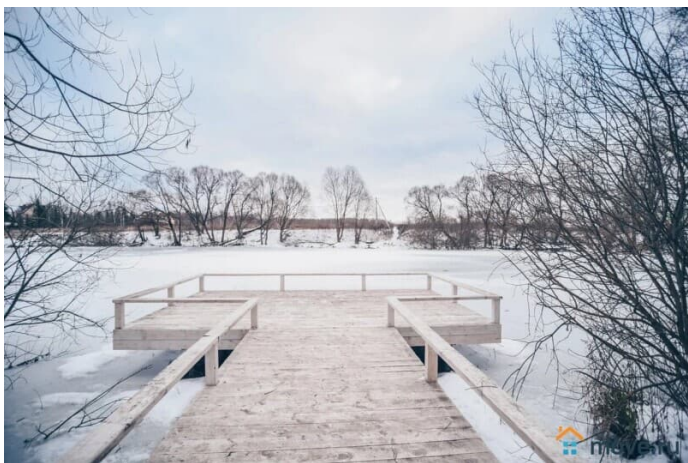
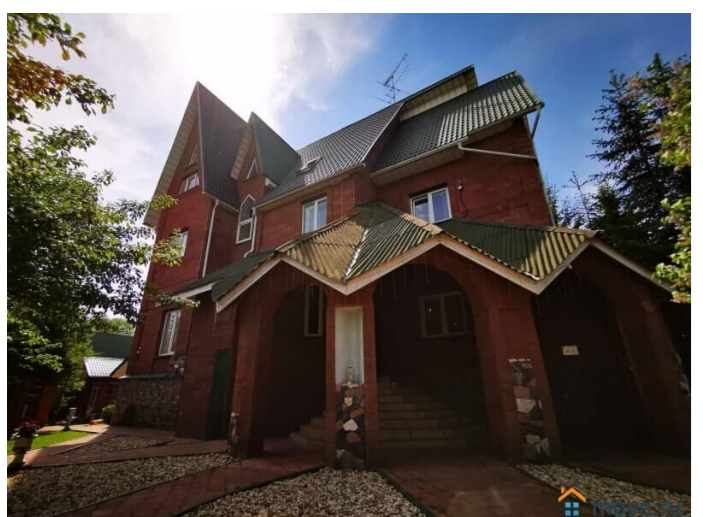


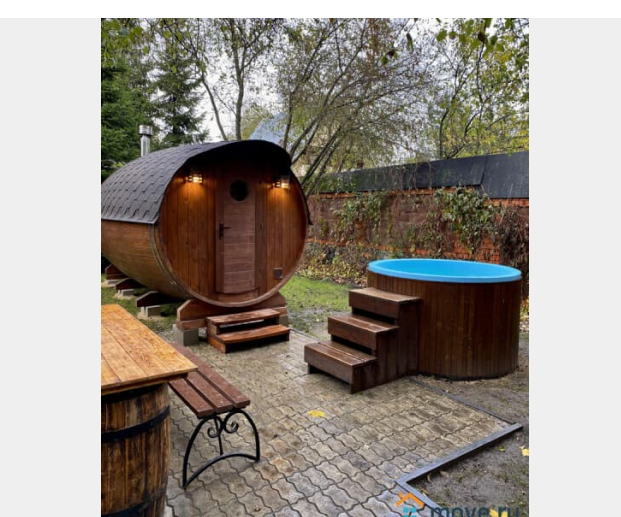
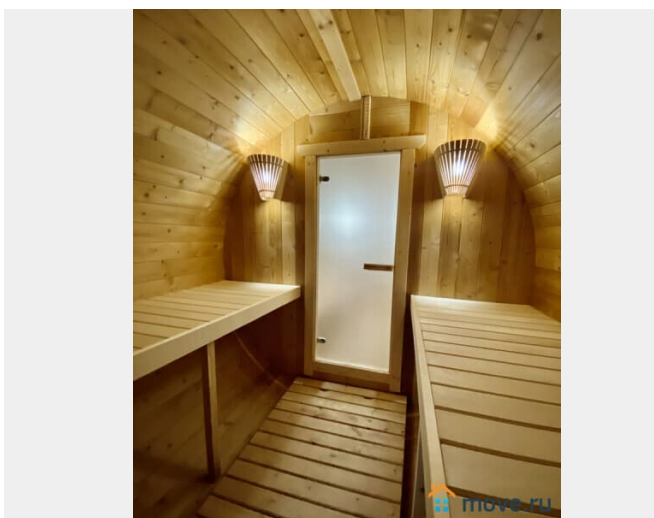
размещаются на ночь до 35 гостей. Также предусмотрены дополнительные спальные места. Каждая спальня имеет уникальный дизайн. Комфортный сон – наш приоритет. Кровати, сделанные по индивидуальному заказу, обеспечивают нашим гостям здоровый и крепкий сон. Отдельно стоит выделить стилизованные комнаты: Спальня невесты оборудована большой ванной, камином и арочным балконом с прекрасным видом на бескрайние поля. Спальня жениха с брутальным интерьером. Спальня молодоженов с круглой кроватью и французской ванной. На территории комплекса располагается белый купольный шатер (до 70 гостей) и банкетный зал площадью 120 квадратных метров (до 70 гостей). Уникальный купол высотой 6 метров оборудован системой отопления и обогрева. Это строение ещё никого не оставило равнодушным. Вы сможете наслаждаться звездным небосводом через прозрачную крышу, получая романтические флюиды из космоса. Банкетный зал с панорамным остеклением, светлым интерьером и видом на яблоневый сад позволит почувствовать себя в далекой, теплой Италии. Замок расположен на самом берегу каскада Череповецких озер. Из окон открываются красивые виды на бескрайнее поле и лес. На территории комплекса оборудованы две площадки для выездных регистраций с ротондой, философский садик и яблоневый сад. Ландшафтный дизайн, множество фотозон и небольшой еловый лес. Для самых маленьких гостей предусмотрена детская площадка с домиком, в котором живут кролики.

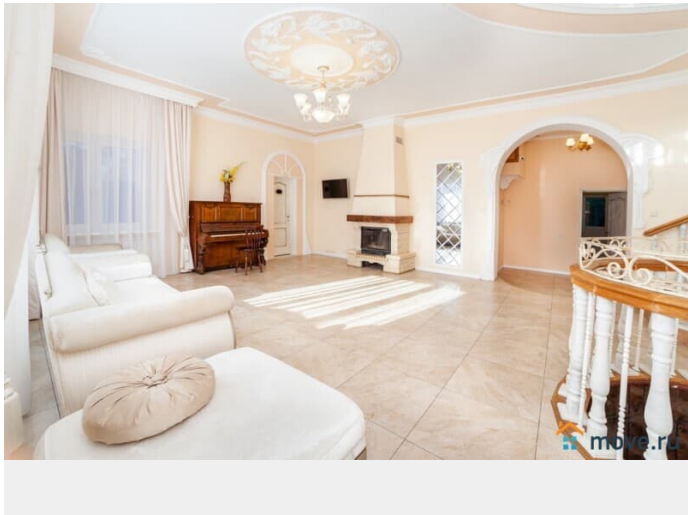
будни от 25тр
пятница от 50тр
выходной от 72тр
полный выходной от 122тр

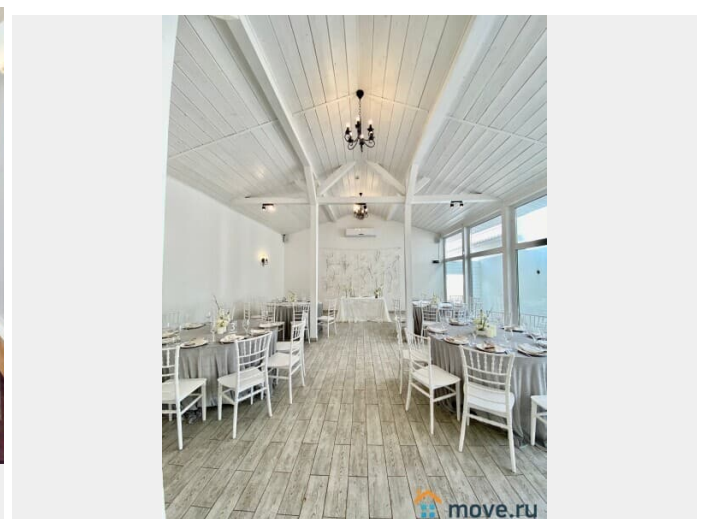
Цена на 20 человек

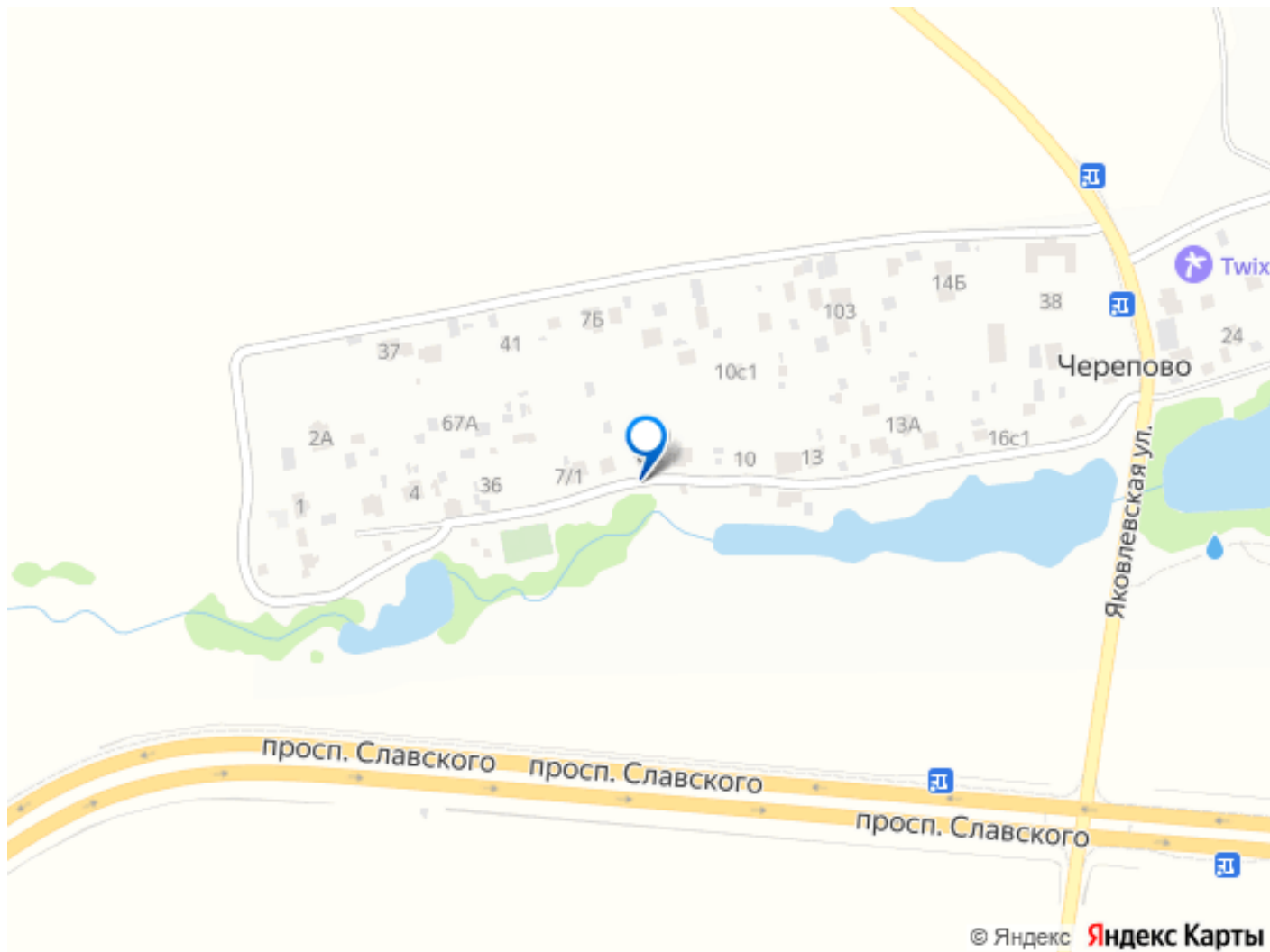












Move.ru - вся недвижимость России