

Мария Антонова, Квартал-40

79057079375

Чешково, КП Облака

11 500 000 ₽

Чешково, КП Облака

Шоссе

[Киевское](#) ~65 км от МКАД

Дом

Площадь участка

10.5 соток

Жилая площадь

160 м²

Площадь кухни

30 м²

Общая площадь

190 м²

Детали объекта

Тип сделки

Продам

Раздел

[Дома, дачи](#)

Строение

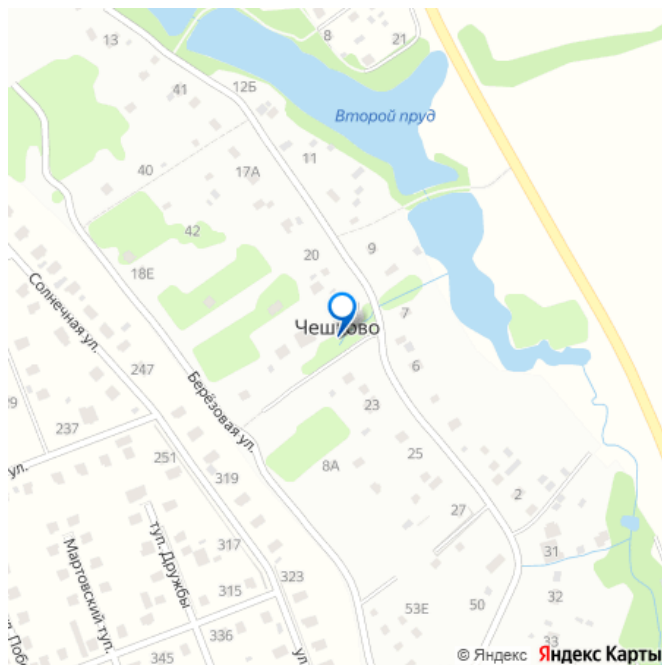
Деревянное

возможен торг, туалет в доме, душ в доме, отопление,
водопровод, канализация, электричество, ПМЖ

Описание

-Описание: Продажа напрямую от
собственника в КП Облака, Наро-фоминский
район, Московская область по Киевскому

для заметок

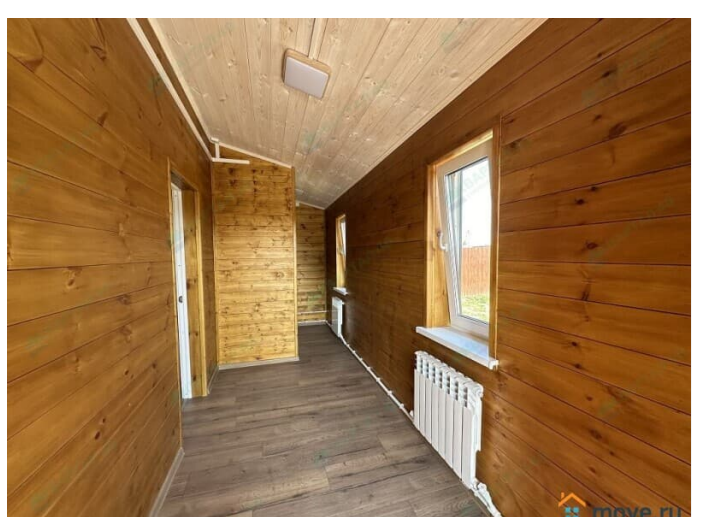
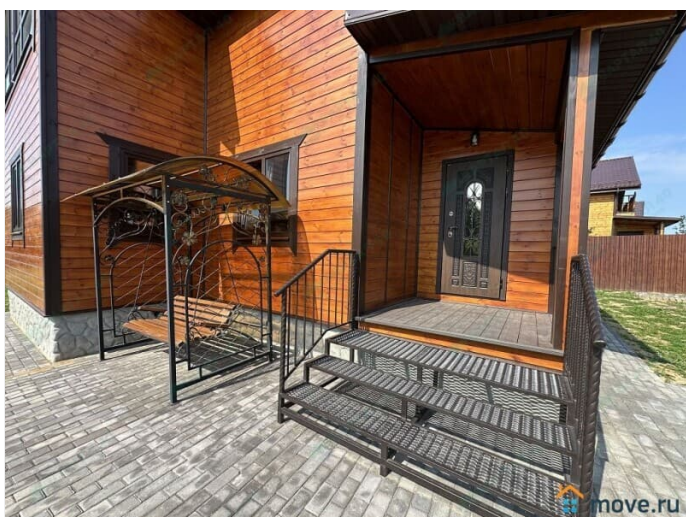


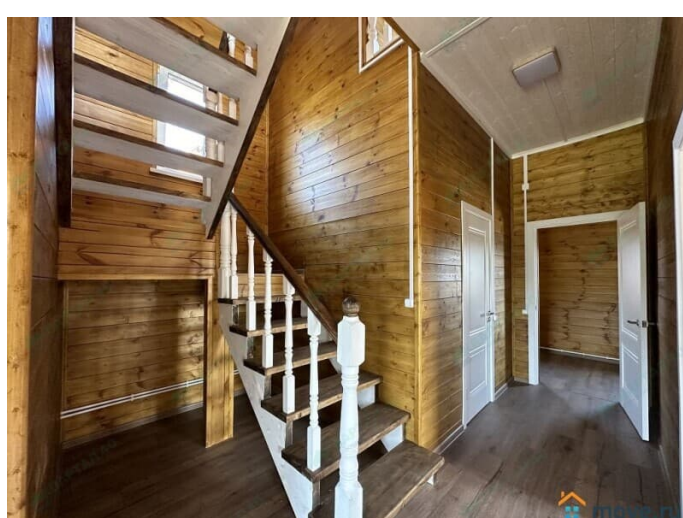
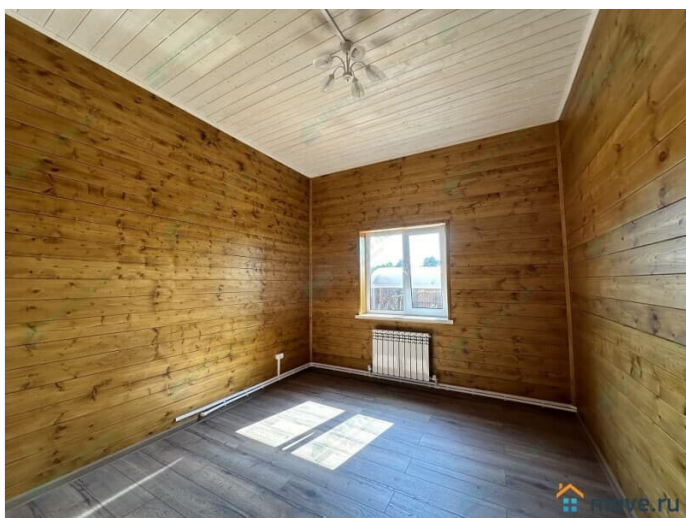
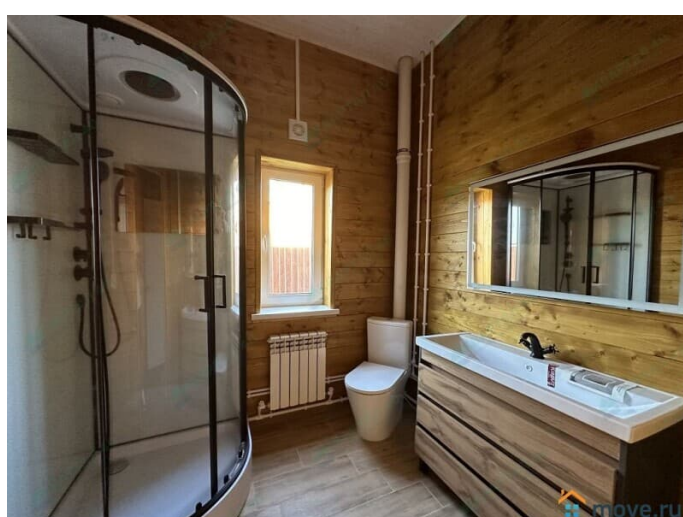
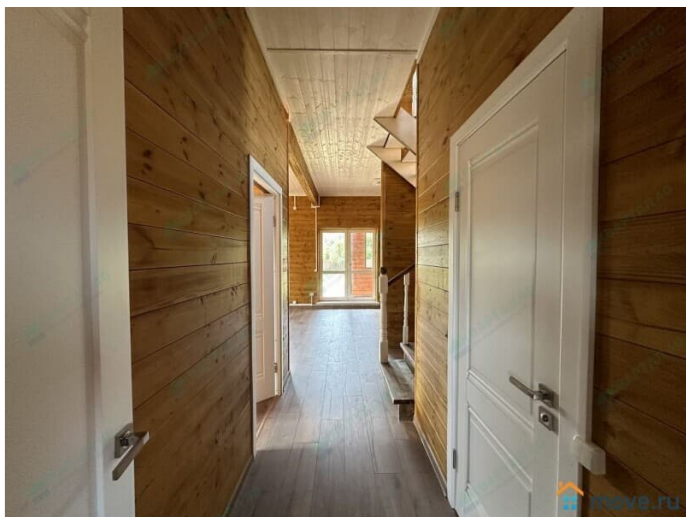
шоссе. Дом у водоема. Участок разработан и огорожен по периметру забором, разведены и подключены все коммуникации по точкам потребления. Прописка в Московской области возможна. ПМЖ. Дом зимний, для круглогодичного проживания. В поселке охрана, кабельный интернет, ходит маршрутка до ж/д станции «Нара». Возможен расчет по ипотеке. -Расположение: Направление - Киевское шоссе, 60 км. от МКАД; Район - Наро-фоминский район; - Характеристики земельного участка: Размер - 10,5 соток; -Характеристики дома: Площадь - 190 кв/м; Этажей - 2; Фундамент - ленточный армированный, на песчаной подушке, цоколь отштукатурен; Материал стен - брус 150х100 мм. и наружное утепление 100 мм., пол и крыша утеплены - 150 мм, отделка наружная и внутренняя - имитация бруса (внутри и снаружи обработан, покрашен); Полы - ламинат; Крыша - металлочерепица (установлены водостоки и снегозадержатели); Стеклопакеты - поворотно-откидные двухкамерные ламинированные стеклопакеты; Количество с/у - 2 (с/у полностью оборудованы); Количество комнат - 4; Терраса(ы) - 1; Балкон(ы) - 2; - Коммуникации: Отопление - электрический котел; Электричество - 3 фазы, 15 кВт; Водоснабжение - центральный водопровод; Канализация - биосептик. -Планировка: Планировка 1 этажа - крыльцо, прихожая, котельная холл с лестницей, спальня, с/у, кухня-гостиная с выходом веранду; Планировка 2 этажа - 3 спальни, с/у, 2 балкона. -Инфраструктура: Дороги в посёлке чистятся, подъезд до дома по асфальтированной дороге. Уличное освещение, продуктовый магазин, круглогодичная охрана, автобусы и

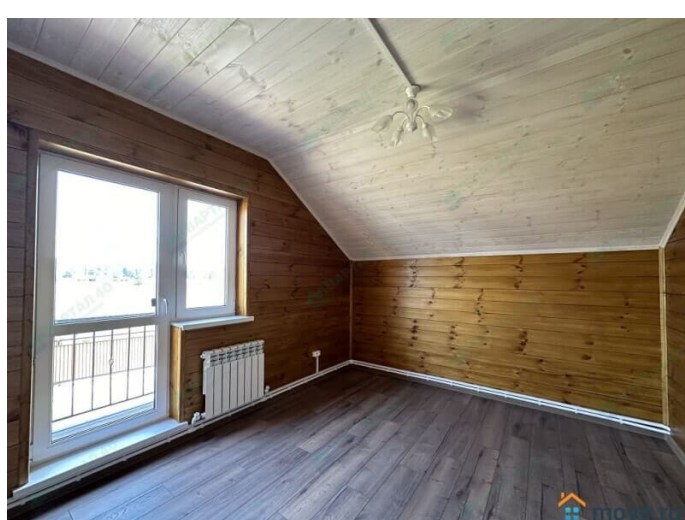
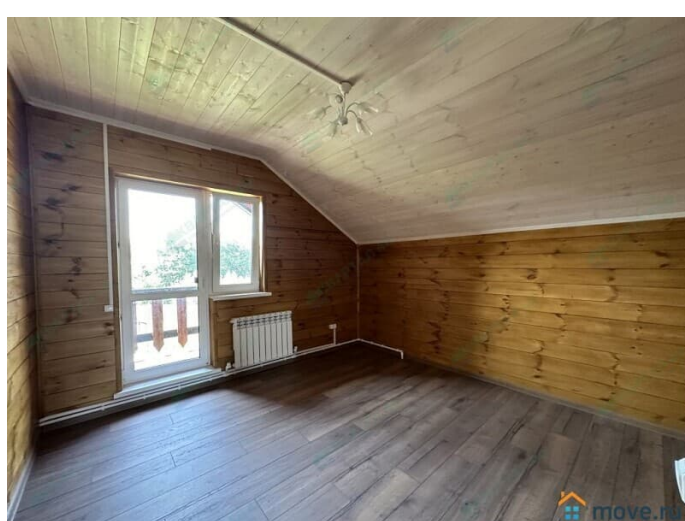
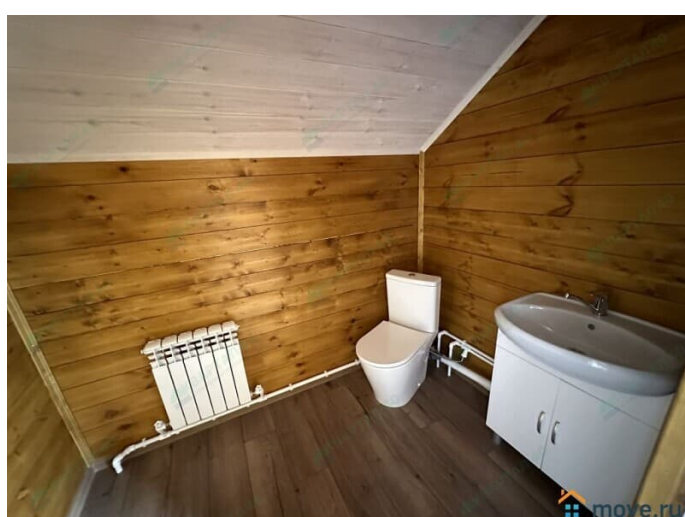
маршрутки от г. Наро-Фоминск (ж/д станция, магазины, школы, рынки и т. д.). Участок расположен в пешей доступности от лесного массива и водоема, а это свежий воздух, живописные пейзажи, озеро, грибные места. Богатая природа района и близость к Москве делают это место очень привлекательным для постоянного проживания. Город Наро-Фоминск находится в 15 минутах от дома. До Киевского вокзала можно добраться на электричке. Соседи живут постоянно. Ходит общественный транспорт. Остановка. Вся инфраструктура. Полное юридическое сопровождение. Звоните, мы готовы предоставить Вам любую дополнительную информацию или Вы можете ознакомиться с ней на нашем сайте.

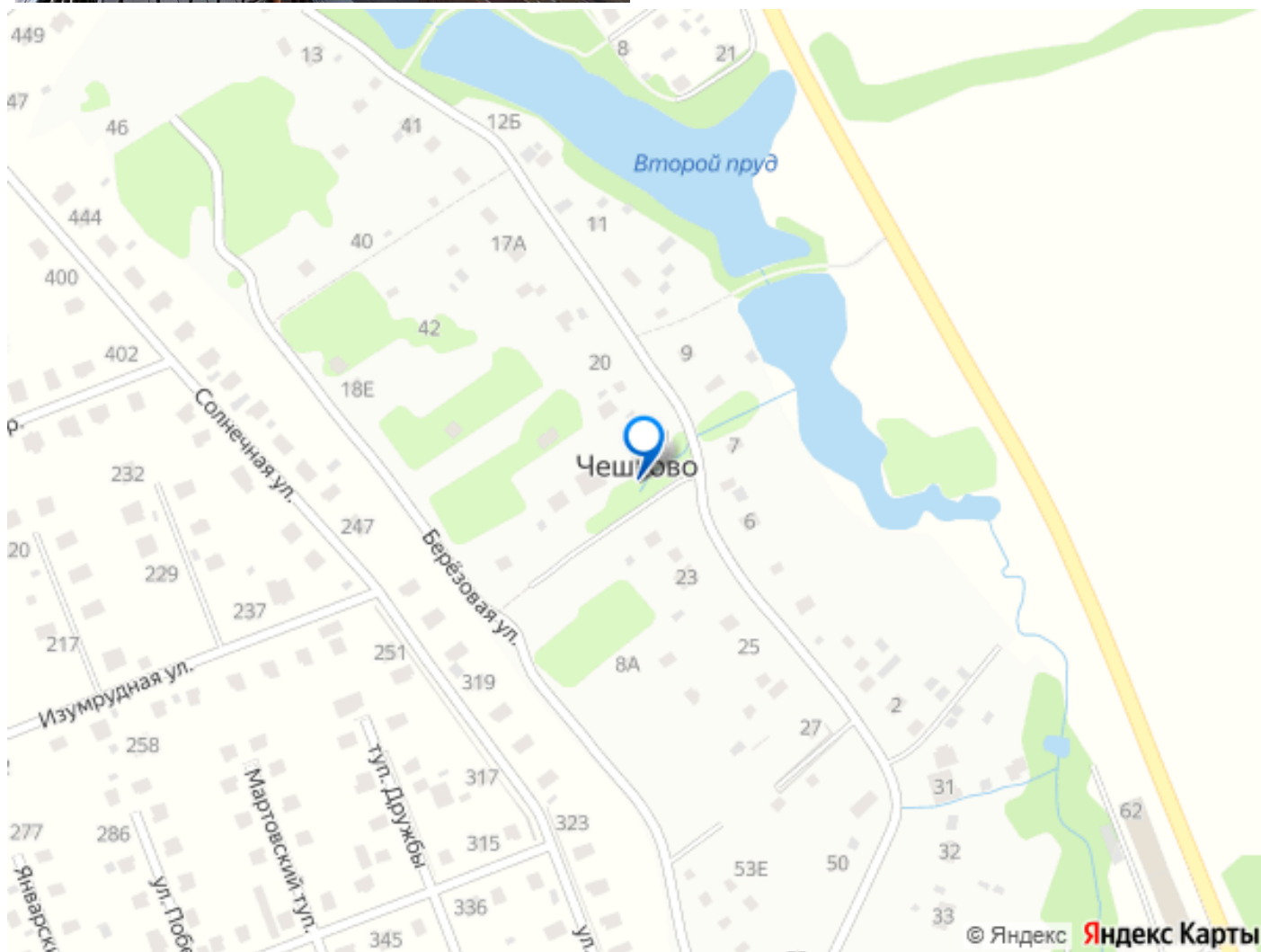












Move.ru - вся недвижимость России