

Дом за городом

**79107092884**

для заметок

Чешково, загородный

**7 500 000 ₽**

Чешково, загородный

Шоссе

[Киевское](#) ~60 км от МКАД

**Дом**

Площадь участка

10 соток

Жилая площадь

150 м<sup>2</sup>

Площадь кухни

15 м<sup>2</sup>

Общая площадь

175 м<sup>2</sup>

**Детали объекта**

Тип сделки

Продам

Раздел

[Дома, дачи](#)

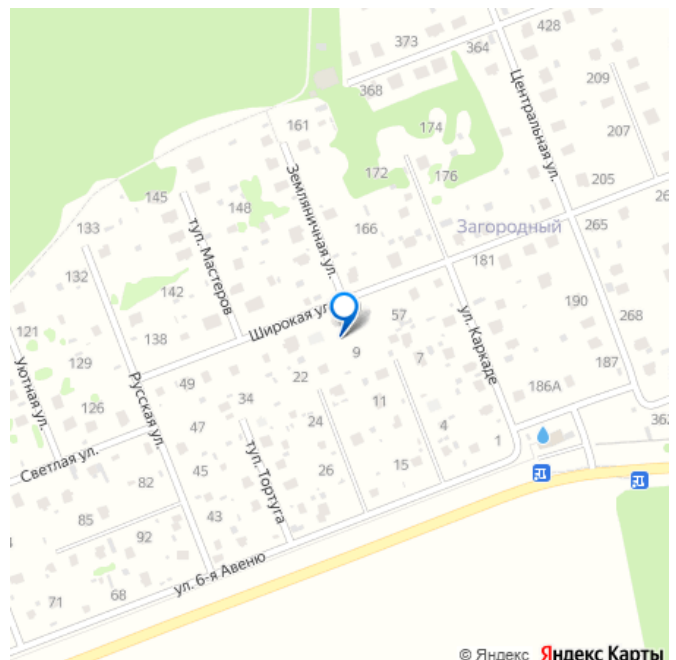
Строение

Деревянное

туалет в доме, душ в доме, отопление, водопровод,  
канализация, электричество, ПМЖ

**Описание**

Дом под ключ у озера и леса по Киевскому шоссе. Ипотека. Готовый жилой дом со всеми удобствами для круглогодичного



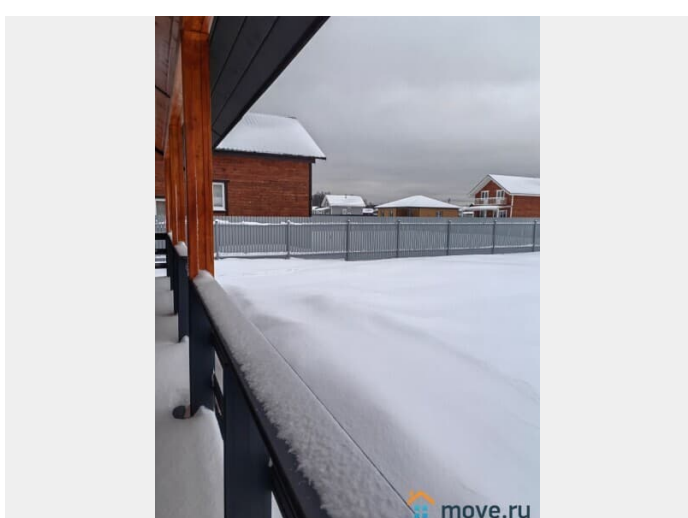
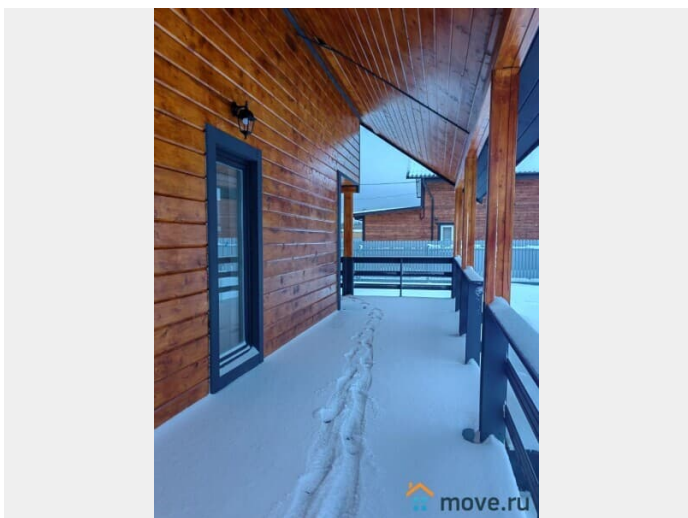
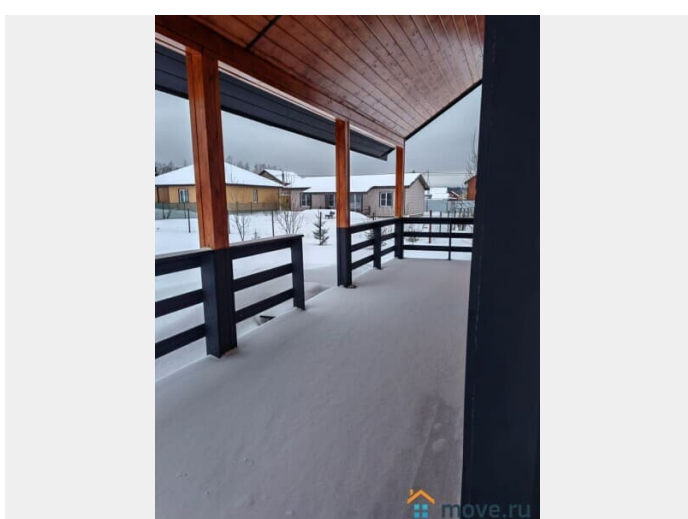
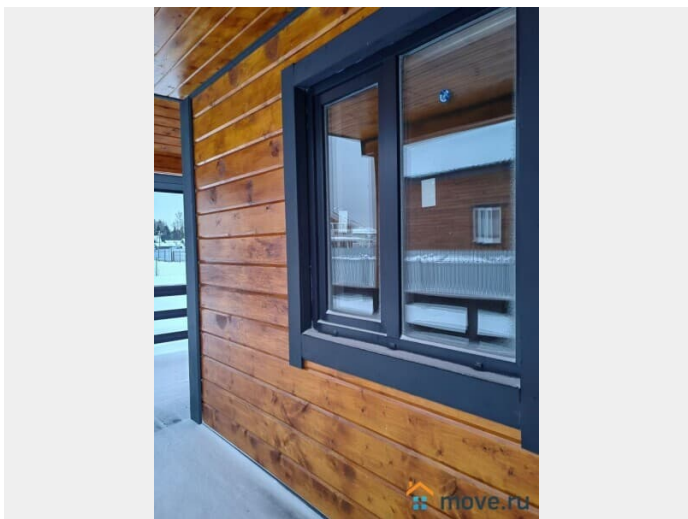
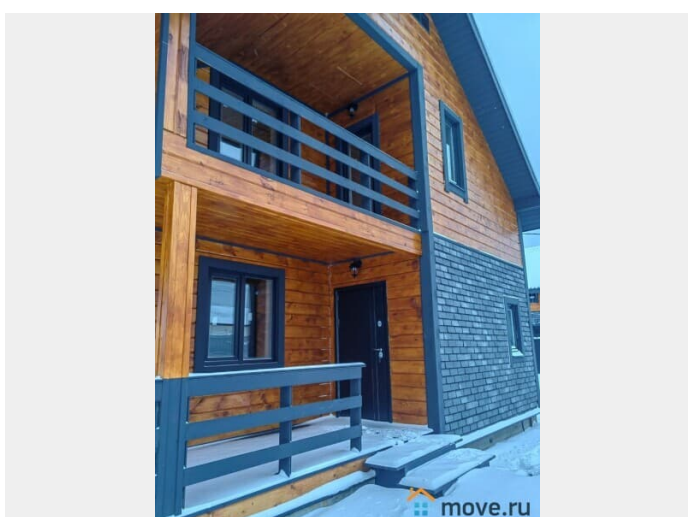
проживания. Дом светлый, тёплый, стильный и уютный. Все продумано до мелочей.

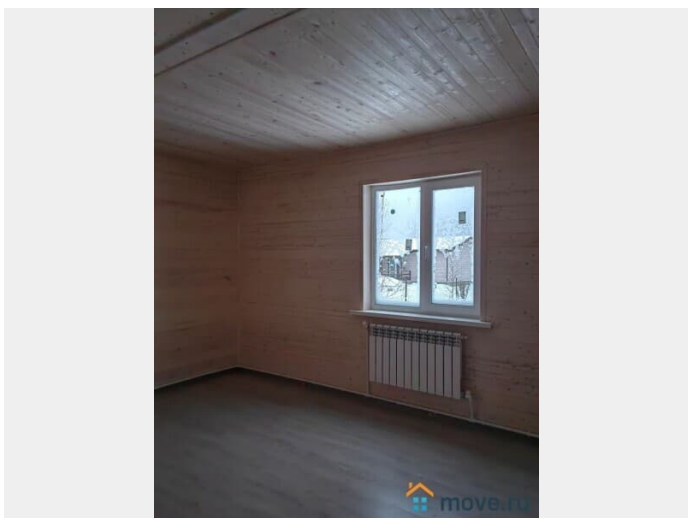
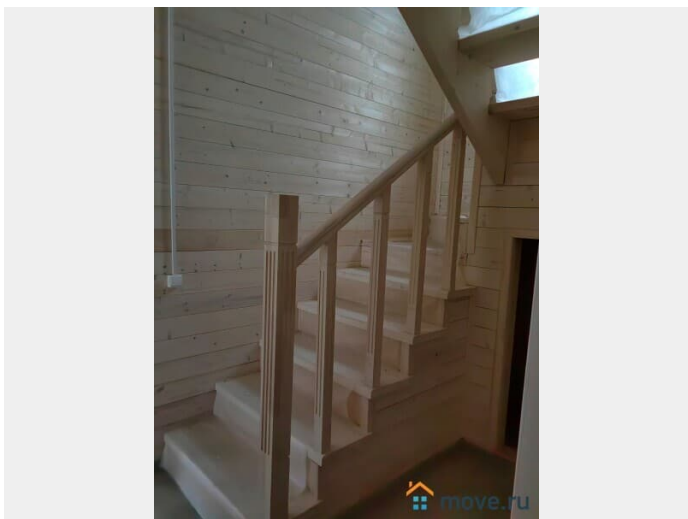
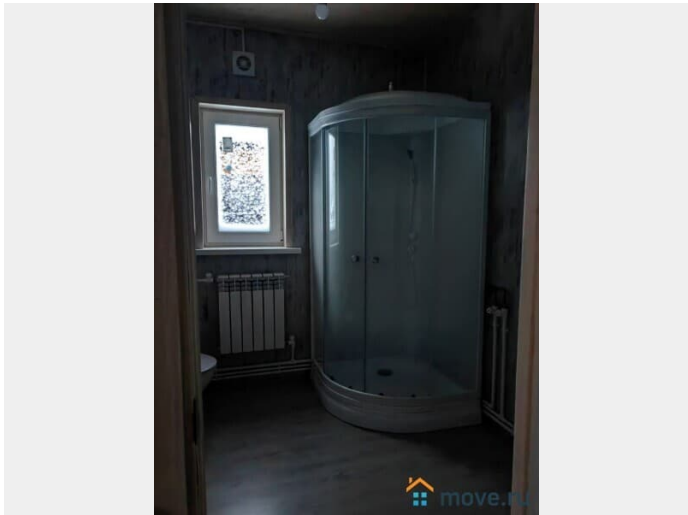
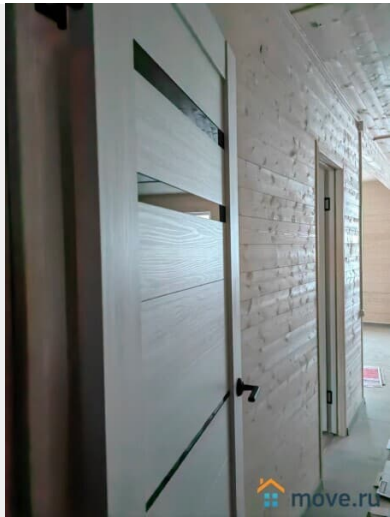
????Возможно приобретение с использованием ипотечного кредита по программе Господдержка с привлекательной % ставкой???? Теплый 2-х этажный дом для круглогодично проживания 175 м. кв., в обжитом поселке в 3 км от Наро-Фоминска у д. Чешково Алексеевка пос. Загородный. Наши дома продаем только мы. Торг. Дом полноценный брус оба этажа. Двойное утепление. Тихое место. Шума дороги не слышно. ?????Автобусная остановка - около въезда в данный посёлок. Электричество подключено , заведено и разведено по дому ( 15 квт ) , канализация-септик (тапаз), водоснабжение заведено и разведено по дому, колодец, отопление -котел (электрический). Установлена сантехника, душевая кабина. Дом сдается в состоянии заезжай и живи. В доме 4 спальни (одна на первом этаже), просторная кухня-столовая с выходом на большую террасу, санузел оборудован (два санузла). Участок ровный, правильной формы площадью 10 соток. Поселок расположен на берегу живописного водоема , граничит с лесом. Добраться до поселка можно по трем современным шоссе Киевскому, Минскому ,Можайскому. Инфраструктура поселка включает в себя две детские площадки, широкий центральный бульвар, спортивную площадку, административное здание, зона отдыха на берегу водоема, круглосуточную профессиональную охрану. В поселке : охрана, внутри поселковые дороги с покрытием из асфальтовой крошки, уличное освещение, вывоз мусора . Рядом с поселком деревня. Дороги в КП чистятся круглогодично, уличное освещение, магазины, круглогодичная охрана, лес,

автобусы и маршрутки от районного центра  
(ж/д станция, магазины, школы, рынки и т. д.)  
до КПП поселка. Для наших покупателей:  
?оперативный показ; ?содействие в  
получении ипотеки; ?юридическое  
сопровождение сделки; ?безопасный расчёт;  
?быстрый выход на сделку.

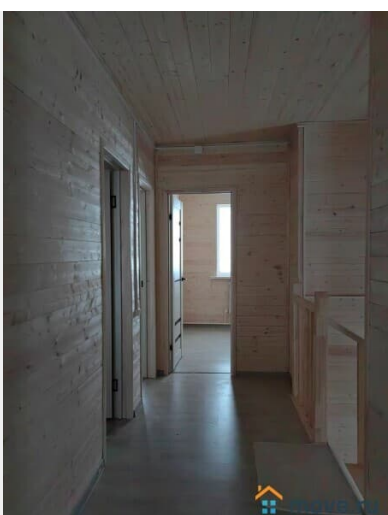
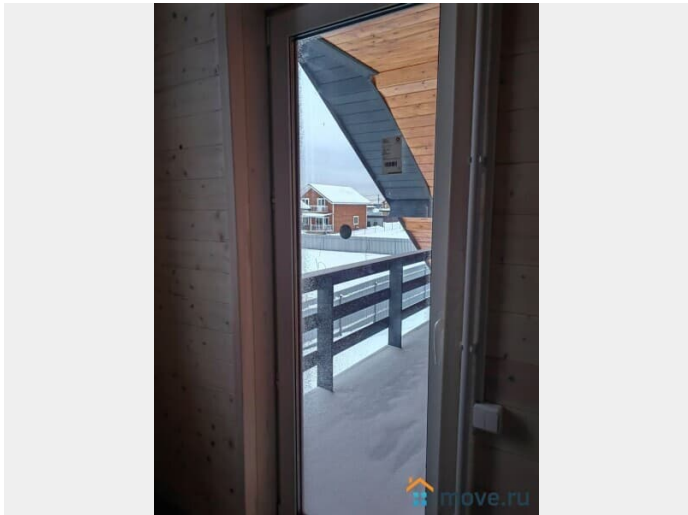
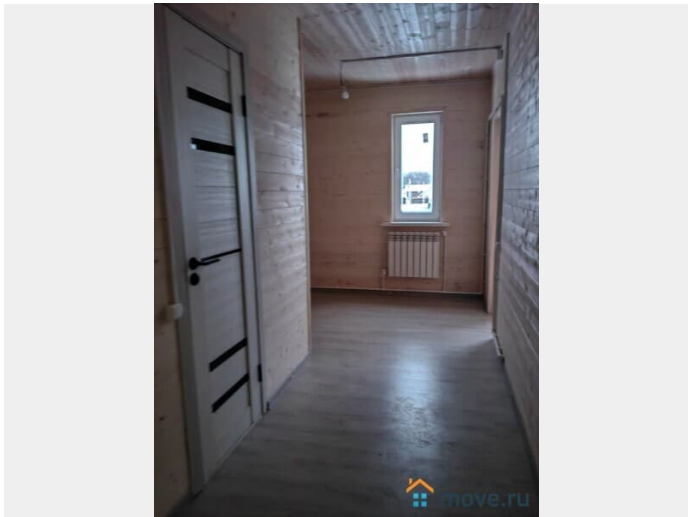


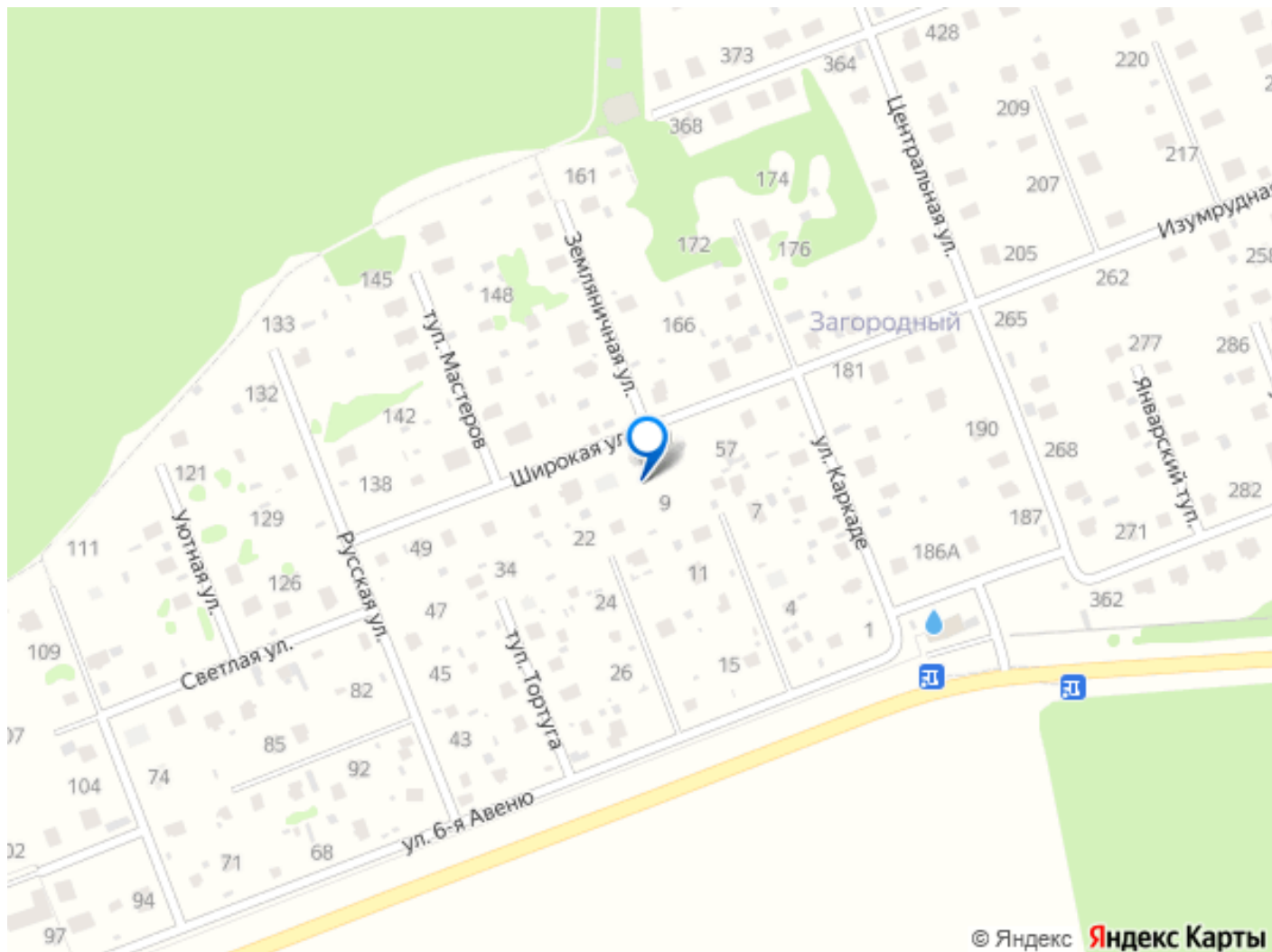












Move.ru - вся недвижимость России