

Суточно24

79990770070

Данилиха, д. 20

40 000 ₽

Данилиха, д. 20

Шоссе

[Дмитровское](#) ~40 км от МКАД

Коттедж

Количество комнат

5

Общая площадь

200 м²

Детали объекта

Тип сделки

Сдаю

Раздел

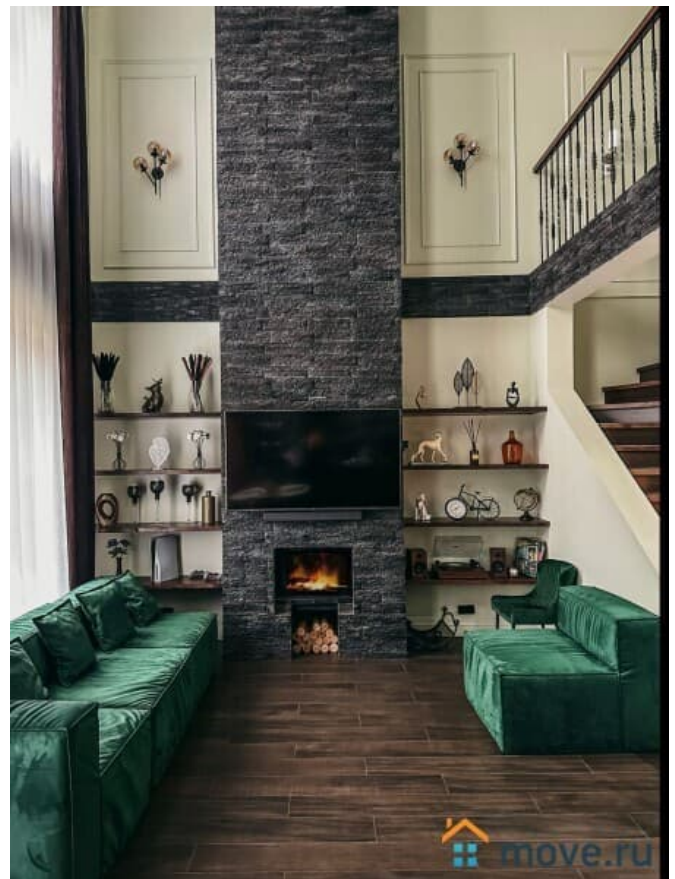
[Коттеджи на сутки](#)

туалет в доме, душ в доме, кухня, баня/сауна

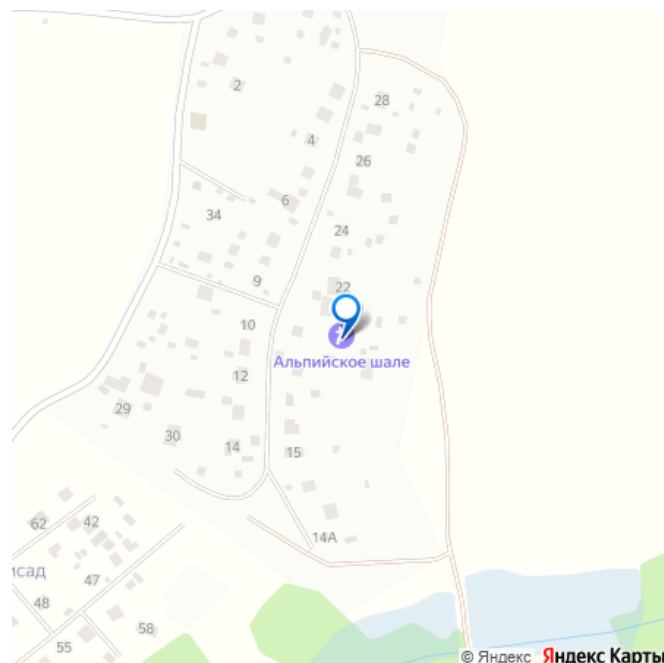
Описание

Стильный коттедж в стиле альпийского шале с русской баней 4 квартала 2023 года постройки на участке 15 соток. Расположен в 40 км от МКАД по Дмитровскому шоссе. Комфортное размещение до 10 гостей. Ремонт выполнен по индивидуальному заказу из качественных материалов ведущих мировых производителей. Тёплый пол в бане и на первом этаже. Дом оборудован всем необходимым как для краткосрочной аренды, так и для длительного проживания В доме и

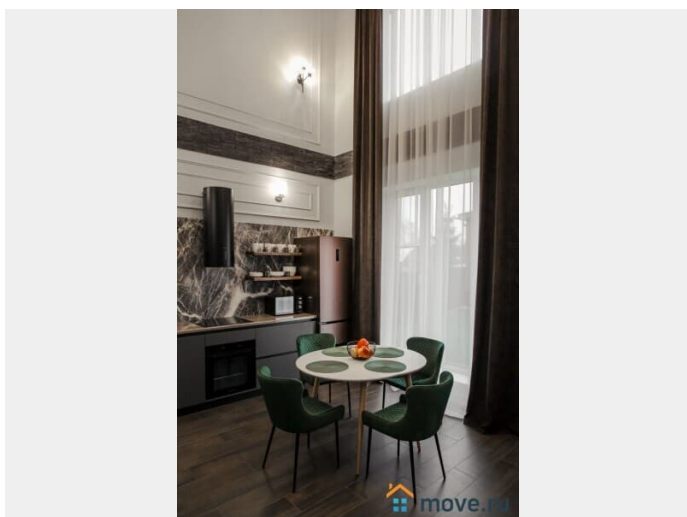
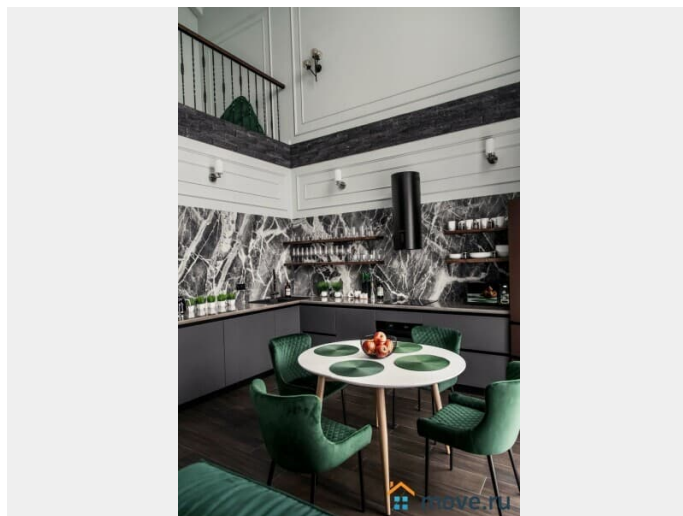
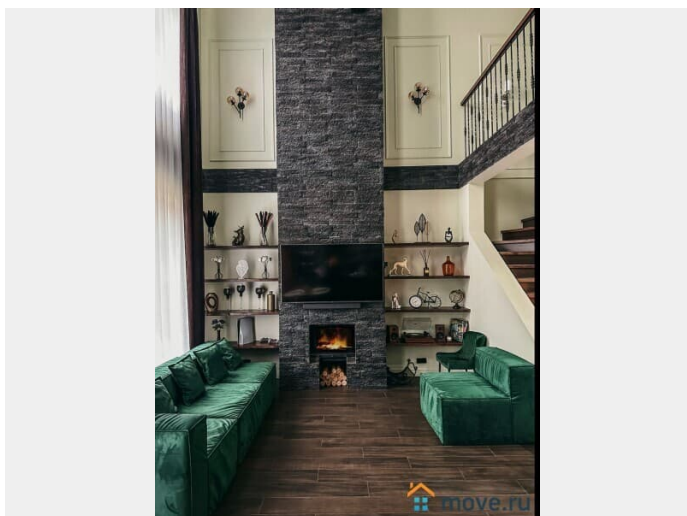
для заметок

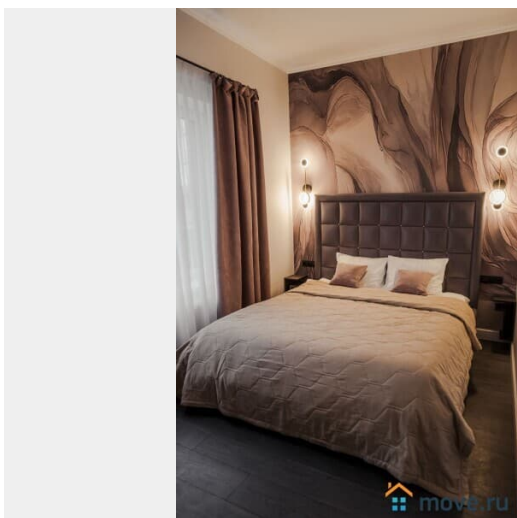
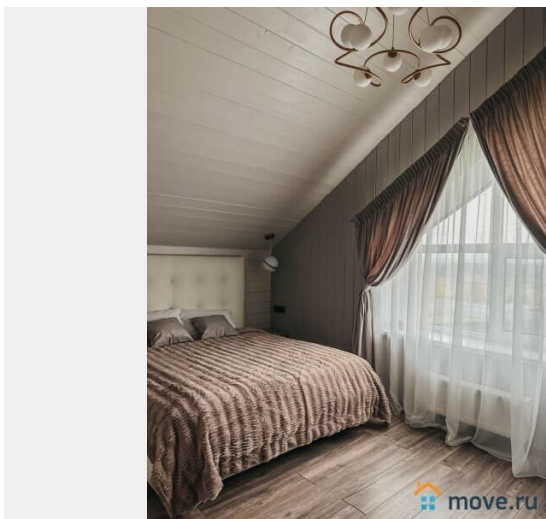
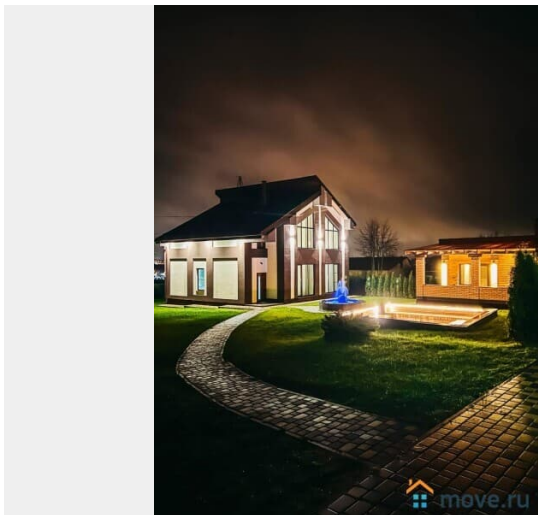
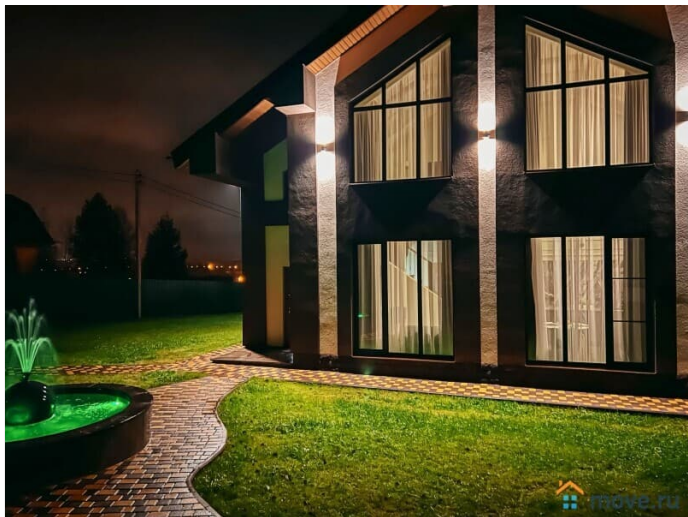


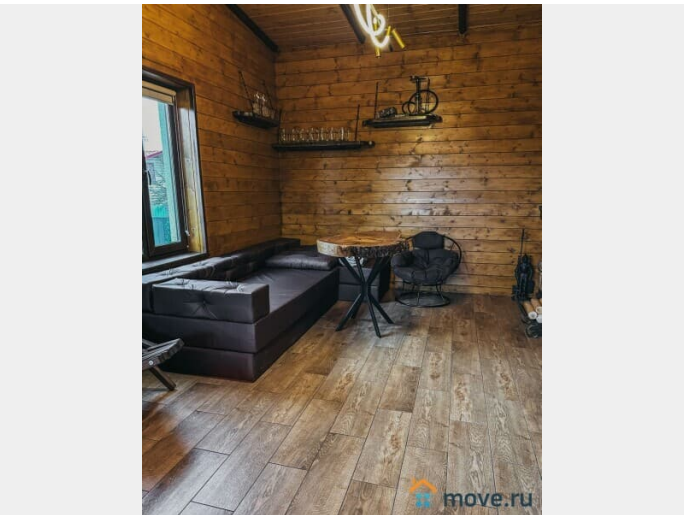
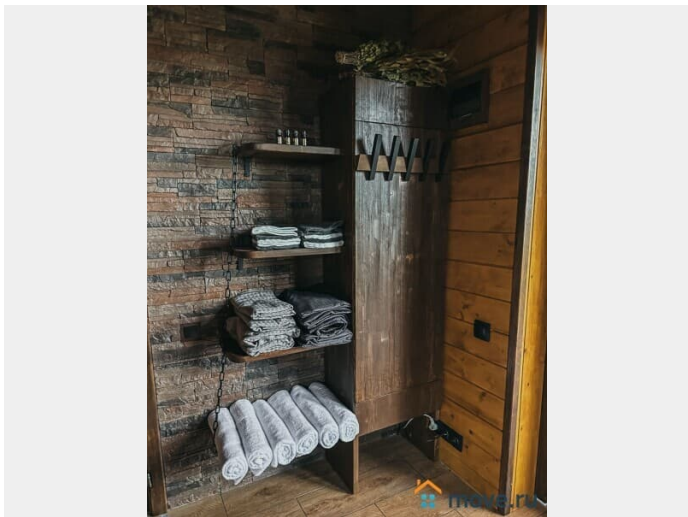
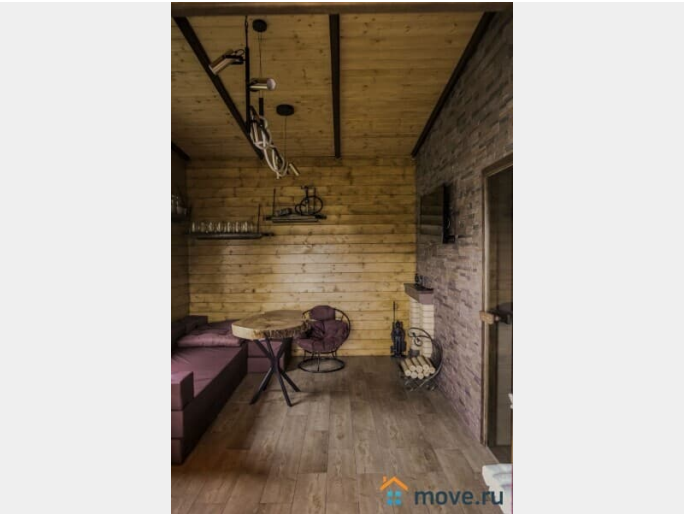
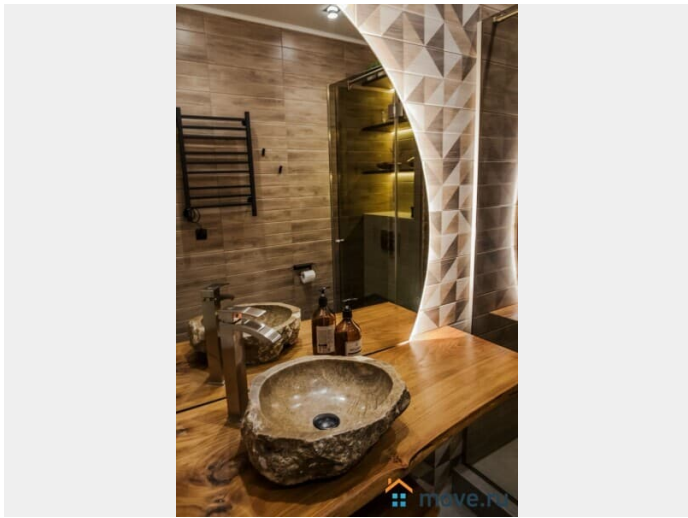
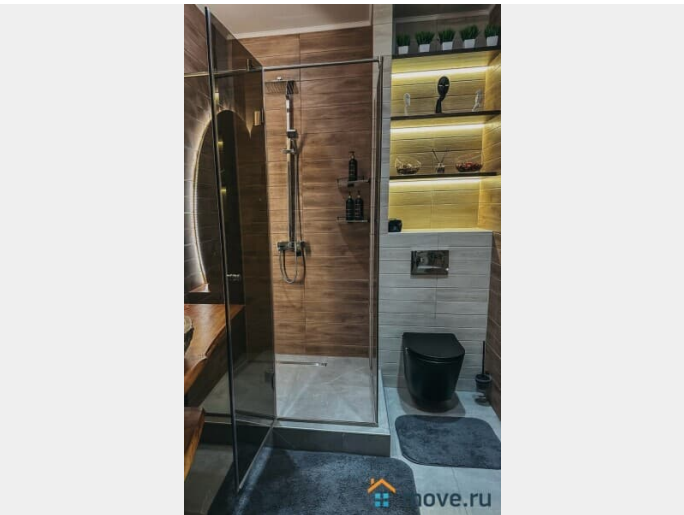
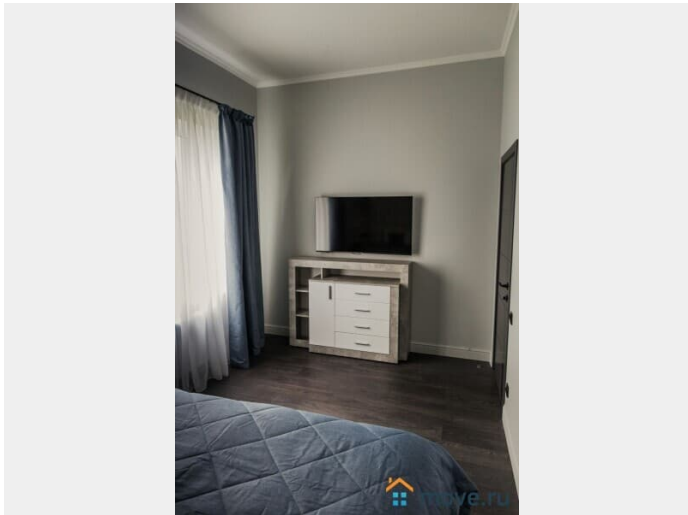
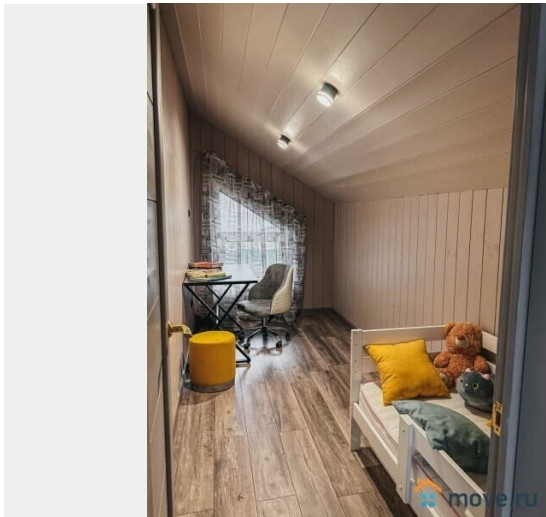
на территории: 4 спальни в основном доме + раскладной диван в бане. В каждой спальне кровать размера king size, ортопедические матрасы и подушки. Постельное бельё выполнено из сатина. Смарт ТВ, прикроватные тумбочки с индивидуальным освещением, комод. В мастер-спальне отдельная детская комната Кухня-гостинная с камином и виниловым проигрывателем. В обеденной зоне стол на 8 персон На кухне вся необходимая посуда для приготовления и сервировки различных блюд. Бытовая техника: холодильник, индукционная плита, духовой шкаф, микроволновая печь, посудомоечная машина, чайник В ванной комнате: фен, стиральная и сушильные машины, махровые полотенца для каждого гостя, косметические принадлежности В отдельном здании расположена баня с прилегающей просторной беседкой. В бане: мини-холодильник, диван, стол, кресла, туалет, душевая. Банные простыни, шапочки, веники, эфирные масла и дрова входят в стоимость проживания. В беседке: каменная печь, столешница, место для казана на огне, стол из массива ручной работы, кресла из ротанга Во дворе зона отдыха под открытым небом вокруг костра Горнолыжный клуб Леонида Тягачёва, ресторан и зона отдыха Зелёное озеро, гольф-клуб Целеево расположены всего в 3 км. Парк Яхромы и курорт Сорочаны в 15 минутах езды на автомобиле. До яхт-клуба Буревестник можно добраться за 30 минут Продуктовые магазины, аптека и железнодорожная станция Турист находятся в 3 км Доступна доставка из Сбермегамаркет и супермаркета Мираторг Высокоскоростной WiFi на всей территории. Парковка с видеонаблюдением Аренда дома в будни: вс-чт 40 000/сутки Аренда дома на выходные: пт-вс 75000/сутки

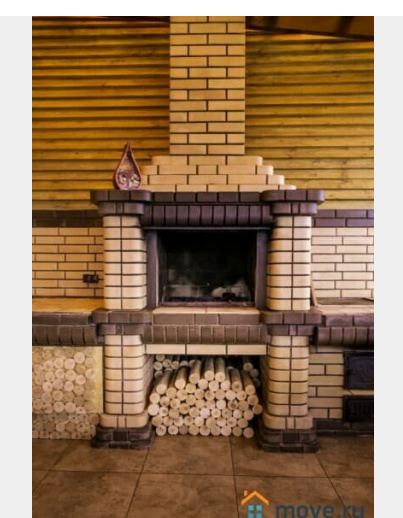
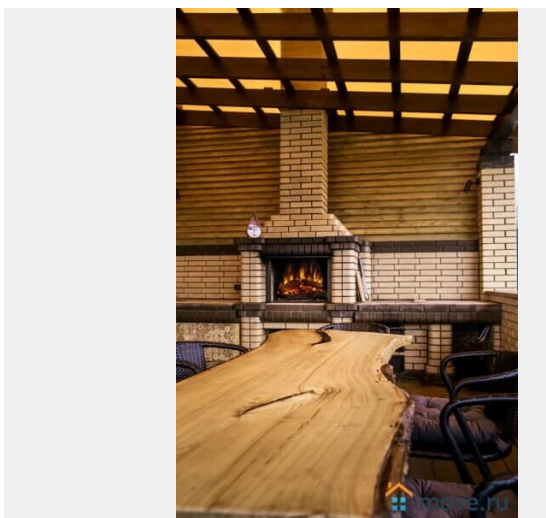
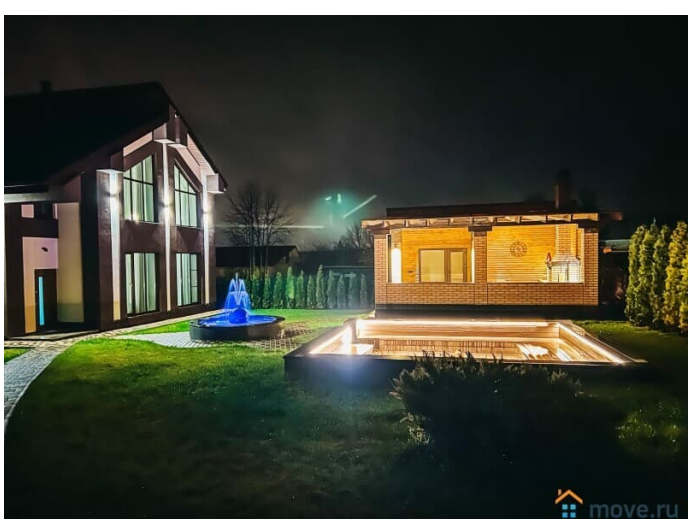
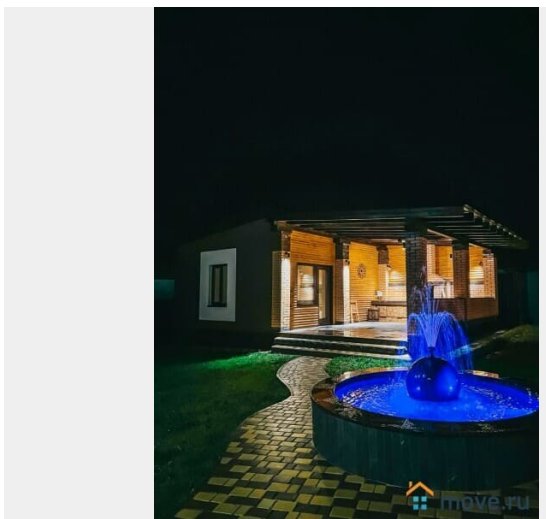
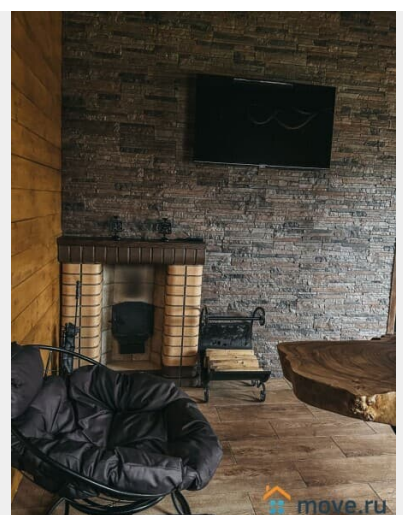
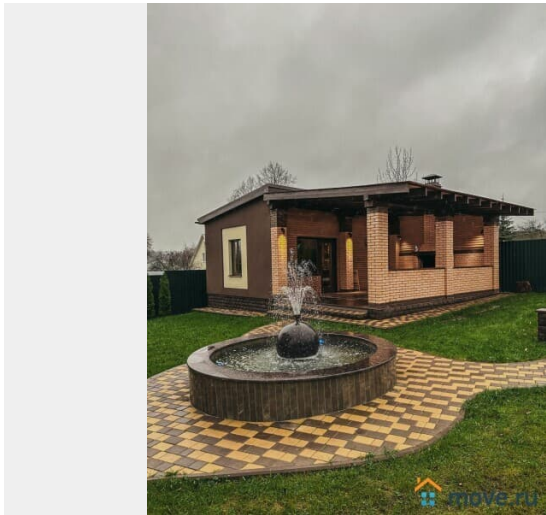
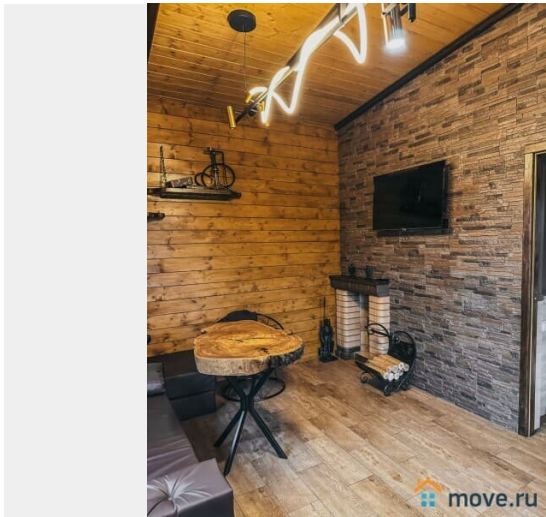


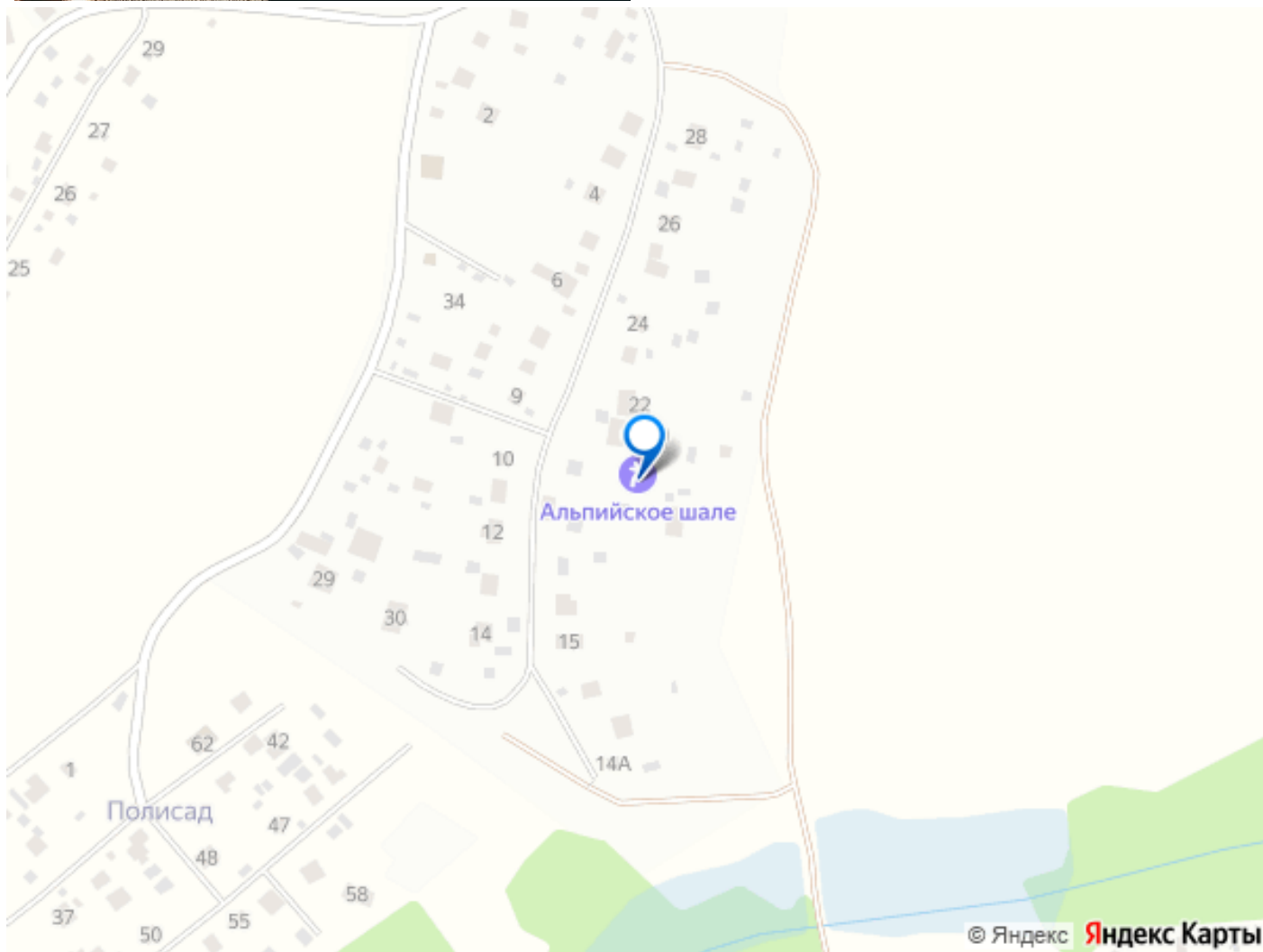
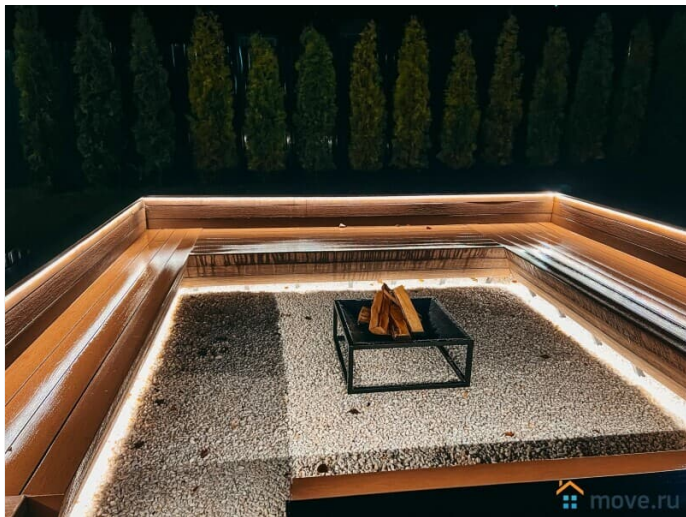
Депозит на все время проживания: 50 000
Минимальная аренда: 2 суток Заселение:
после 16.00 Выезд: до 12.00 Ранний заезд и
поздний выезд обговаривается
дополнительно Минимальная аренда 2 суток
Возможен наличный и безналичный расчёт
Бронирование по предоплате для
гарантирования заезда: предоплата
осуществляется банковским переводом,
наличными или онлайн-оплатой. Заключается
договор Специальные тарифы на длительное
проживание от недели











Move.ru - вся недвижимость России