

Создано: 26.04.2022 в 07:56

Обновлено: 07.02.2026 в 18:30

Анна

79032352385

Долгопрудный, улица Парковая, д. 48

5 500 ₽

Долгопрудный, улица Парковая, д. 48

Улица

[улица Парковая](#)

Квартира

Количество комнат

1

Жилая площадь

25 м²

Площадь кухни

6 м²

Общая площадь

45 м²

Этаж

18/23

Детали объекта

Тип сделки

Сдаю

Раздел

[Квартиры на сутки](#)

Тип комнат

смежные

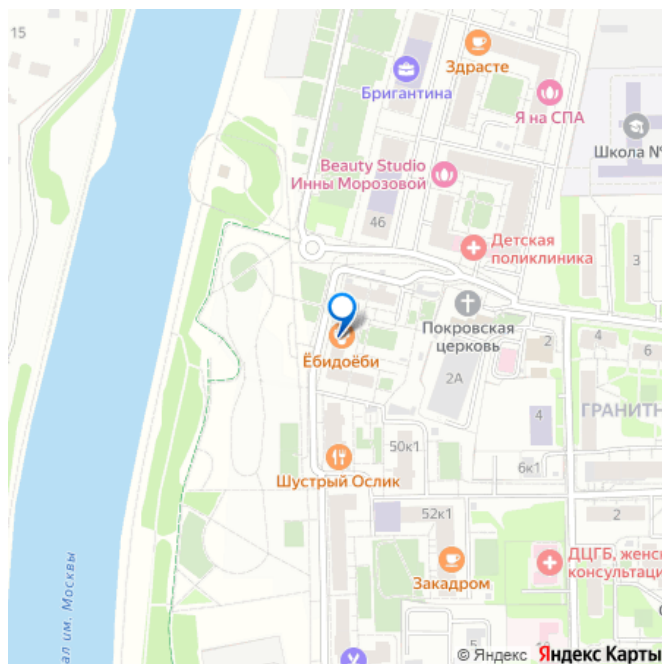
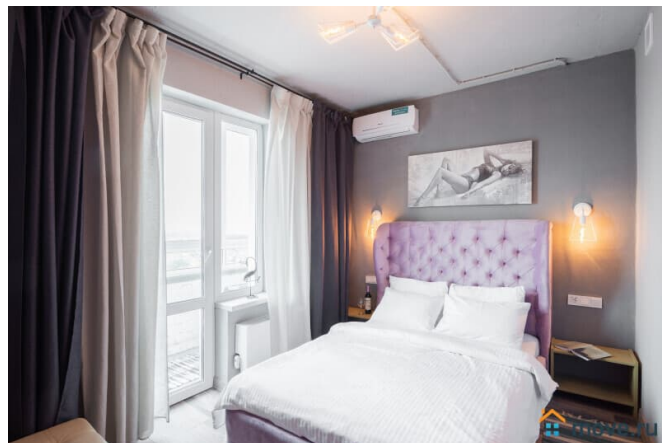
Тип балкона

лоджия

Тип санузла

совмещенный

для заметок



Покрытие пола

ламинат

Вид из окна

на улицу

Ремонт

дизайнерский

Заселение с детьми

да

Заселение с животными

да

агентам просьба не беспокоить, интернет, мебель, мебель
на кухне, телевизор, стиральная машина, холодильник,
лифт, парковка

Описание

Видовые двухкомнатные апартаменты с
одной спальней в стиле Loft в ?

ЖК«Бригантина», расположенном на
набережной канала имени Москвы, всего в 5
минутах на транспорте от новой станции
МЦД «Долгопрудная» и в 5 км от МКАД. Топ
локация! Первая линия от воды! Шикарный
перспективный вид, атмосферные апартаменты,
можно выпить чашечку кофе, наблюдая за
пролетающими вдалеке самолетами или
проходящими по каналу теплоходами.

Спальня со стильной двуспальной кроватью.

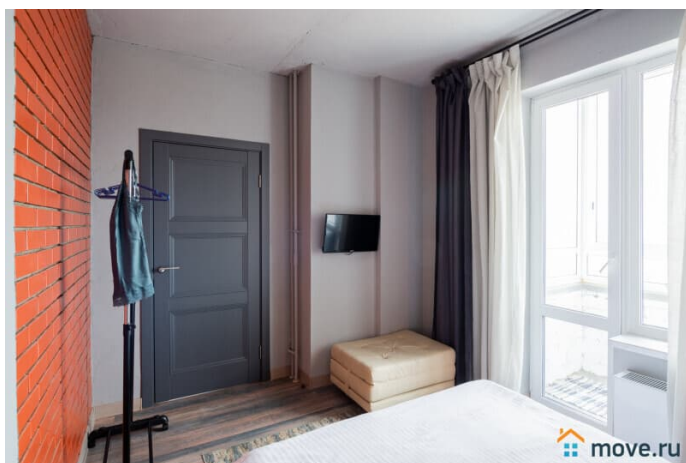
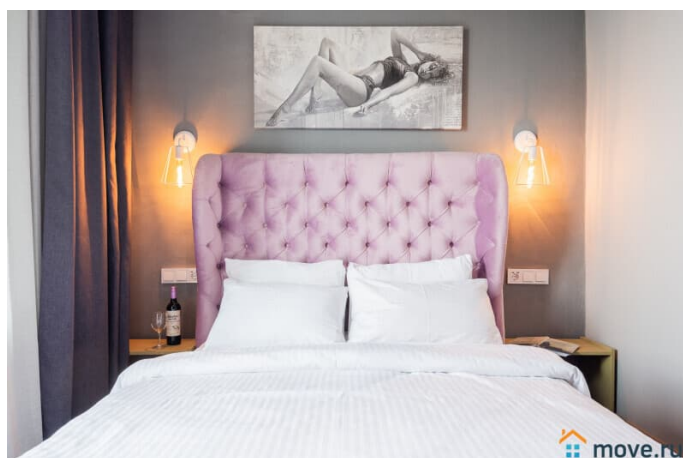
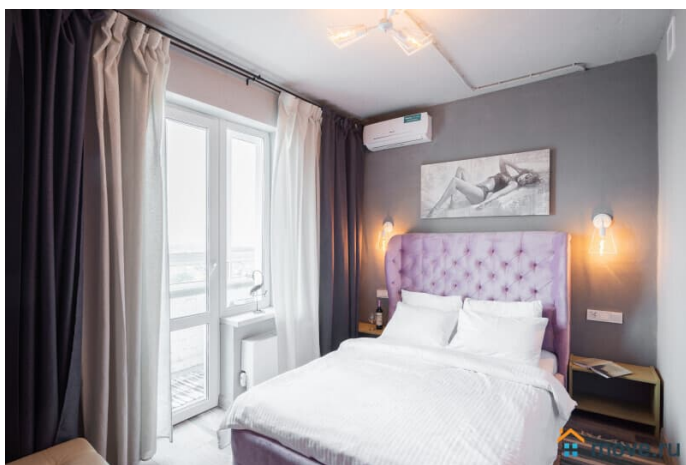
В гостиной два раскладных дивана.

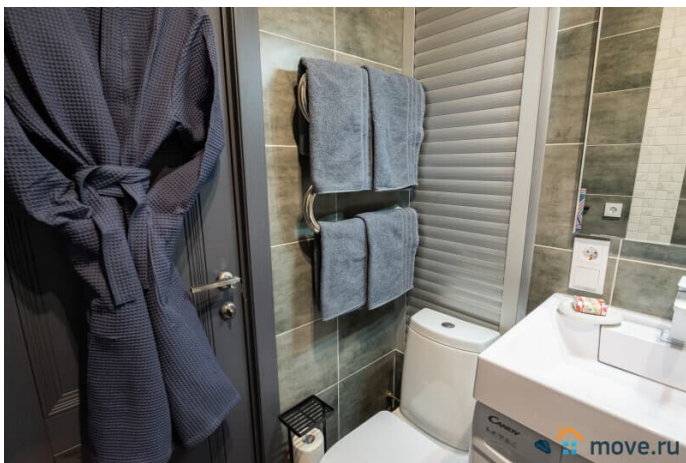
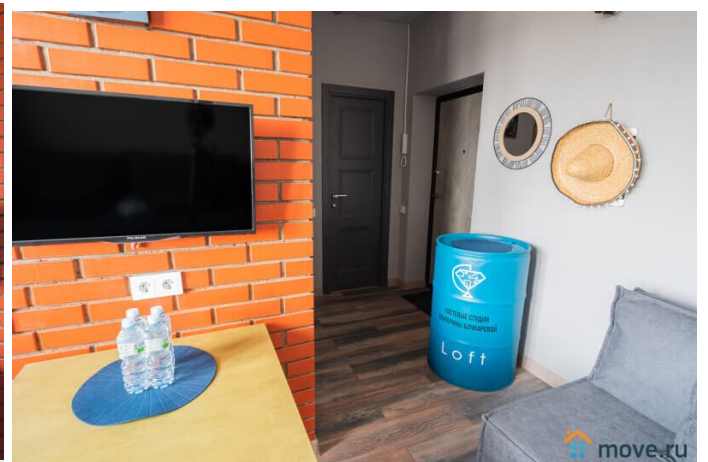
Дополнительно пуф-трансформер.

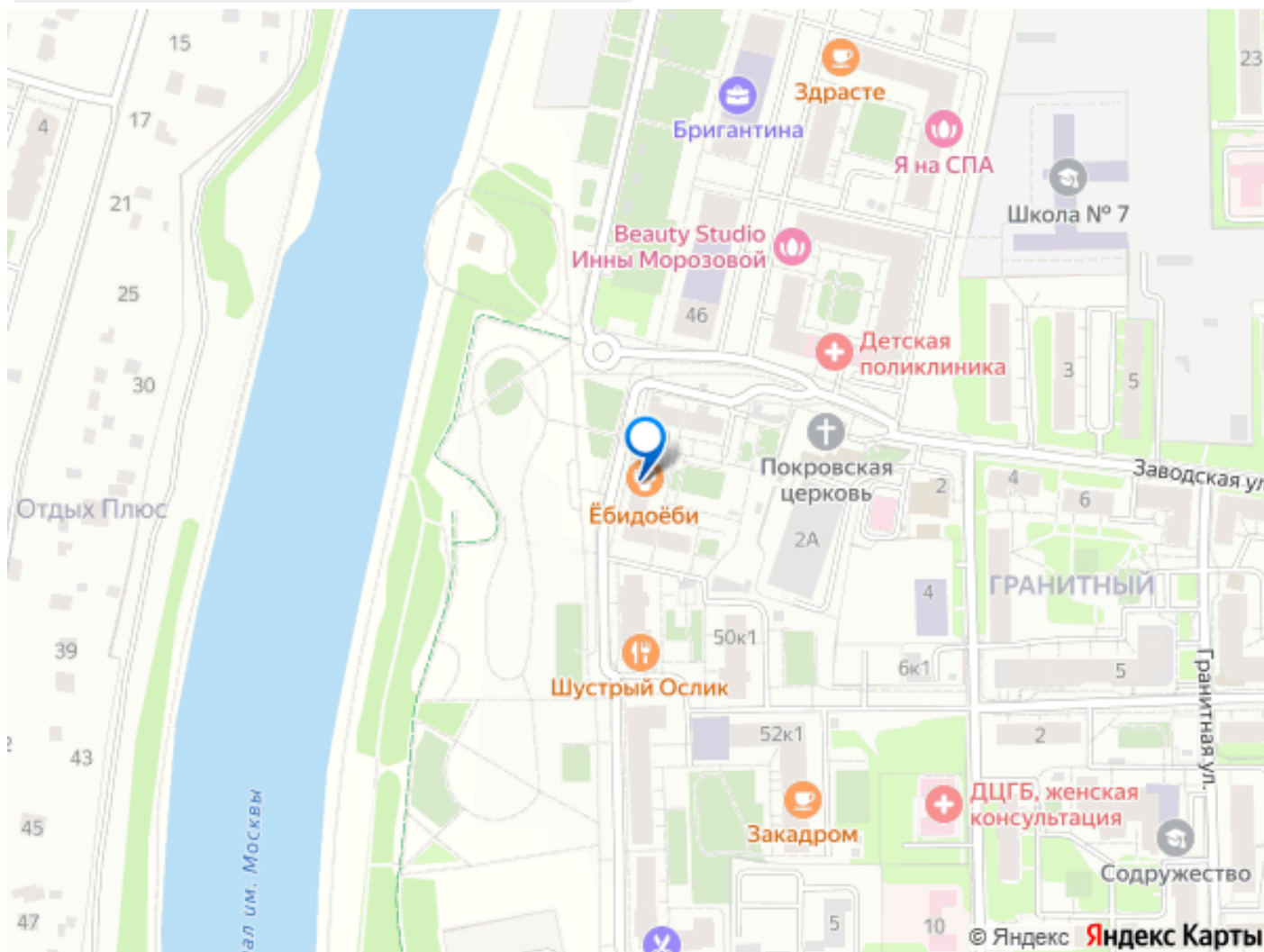
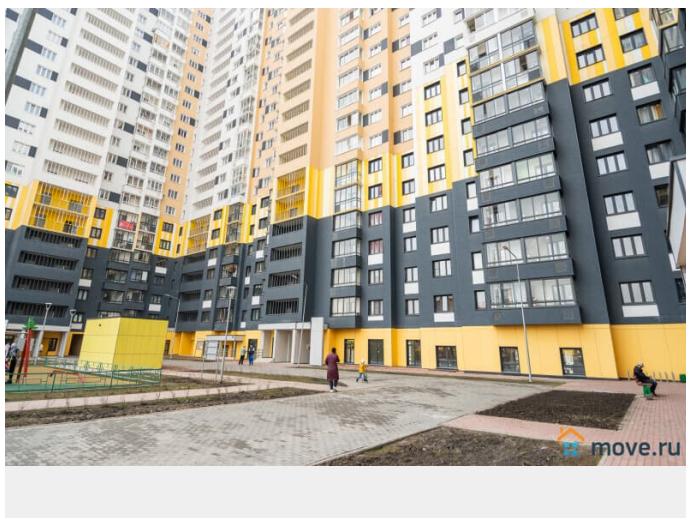
Комфортно можно разместить до 4х человек,
но если вас больше , можно разложить
диваны. Кухня оборудована плитой,
вытяжкой, холодильником, есть
микроволновая печь, чайник, кофеварка.

Стиральная машина, утюг. Кондиционер. Есть
usb розетка. Бойлер на случай отключения
горячей воды. Беспроводной интернет.

Возможно арендовать два апарта рядом на одной площадке, если вас много человек. Доехать из Москвы можно за 15 минут на автомобиле по Лихачевскому шоссе со стороны МКАДа или по улицам Московская и Парковая со стороны Дмитровского шоссе. В 2 км находится станция МЦД «Долгопрудная», что позволит всего за 25 минут добраться до центра столицы. м. Ховрино 20 мин. на машине. м. Физтех (поселок Северный) откроется в 2023 г. До аэропорта Шереметьево 15мин по М-11. Сотрудничаем с организациями. Возможна оплата по безналичному расчету. ????Гостевые студии Loft Екатерины Бочкаревой для Вашего комфорта! Депозит 4500р. Курение строго запрещено, штраф. Расчётный час 12-00. Бронь - предоплата за первые сутки. Стоимость зависит от срока и количества проживающих.







Move.ru - вся недвижимость России