

🕒 Создано: 13.04.2026 в 22:56

🔄 Обновлено: 13.04.2026 в 22:56

Максимум Подмосковье, АН

«Максимум»

79267808931

Домодедово, Донская, д. 5

32 000 ₺

Домодедово, Донская, д. 5

Шоссе

[Каширское](#) ~20 км от МКАД

для заметок

Квартира

Количество комнат

1

Жилая площадь

16 м²

Площадь кухни

10 м²

Общая площадь

35 м²

Этаж

6/17

Детали объекта

Тип сделки

Сдаю

Раздел

[Квартиры](#)

Строение

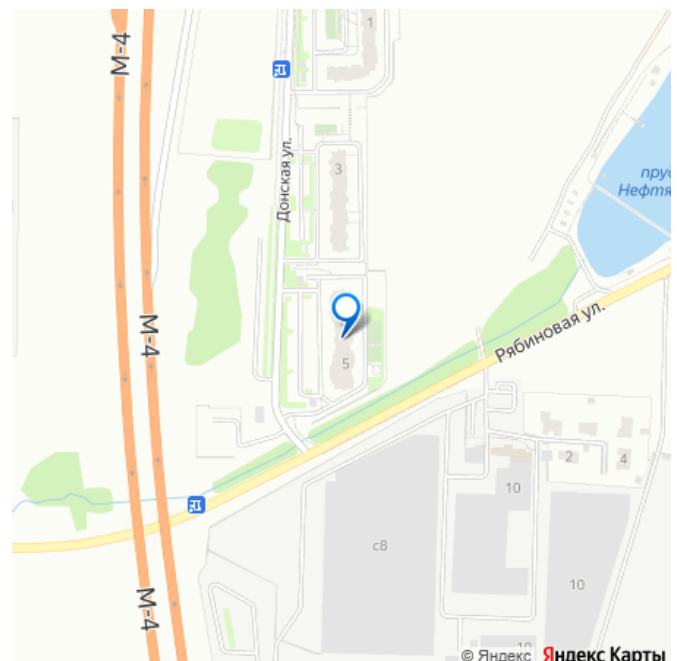
Монолитное

Тип комнат

раздельные

Тип балкона

балкон



Тип санузла

совмещенный

Покрытие пола

ламинат

Вид из окна

во двор

Ремонт

с отделкой

Заселение с детьми

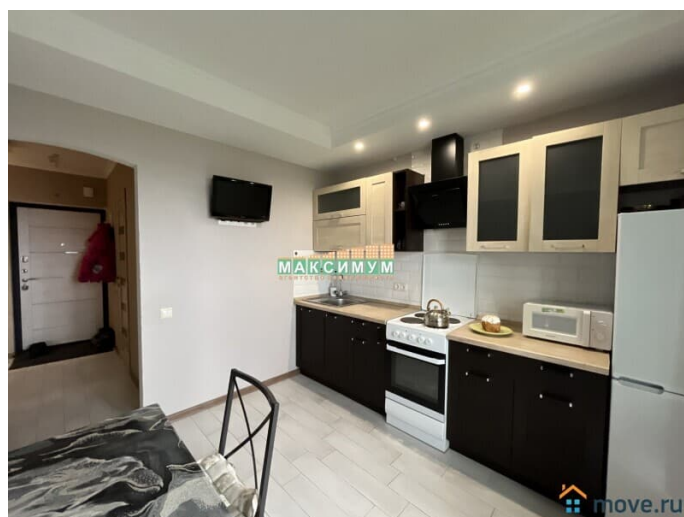
да

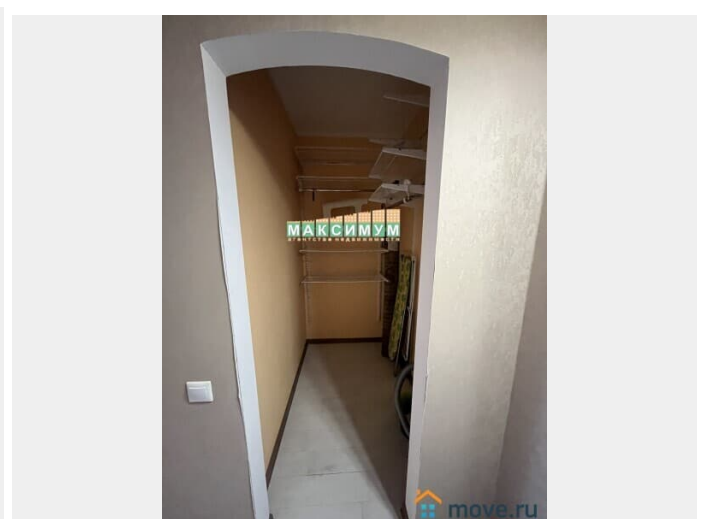
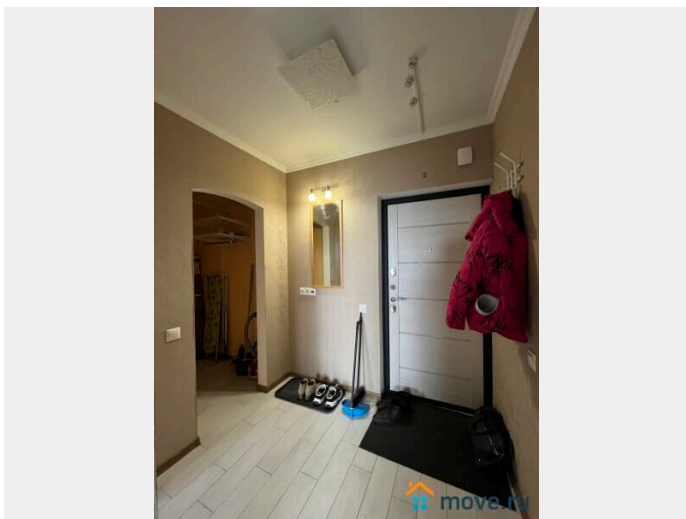
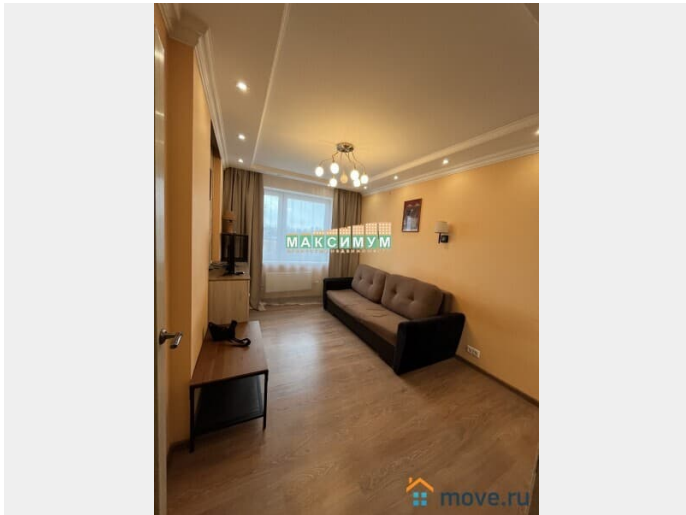
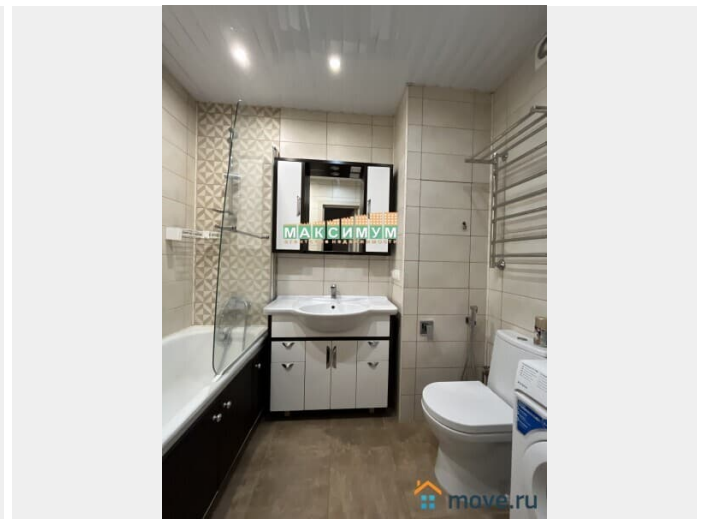
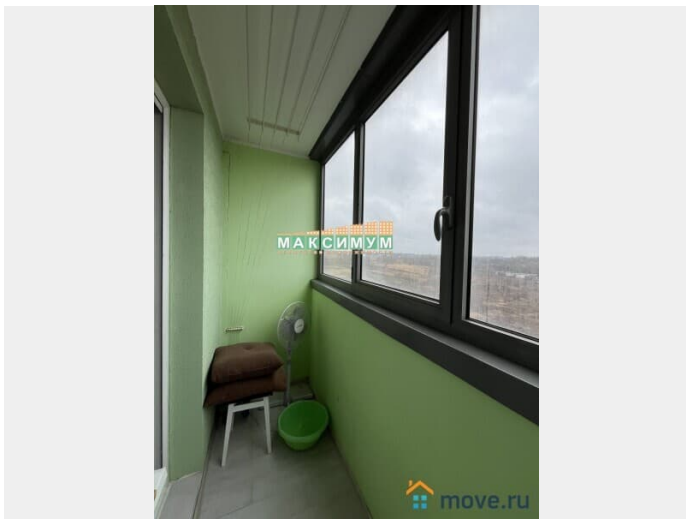
агентам просьба не беспокоить, интернет, мебель, мебель на кухне, телевизор, стиральная машина, холодильник, лифт, парковка

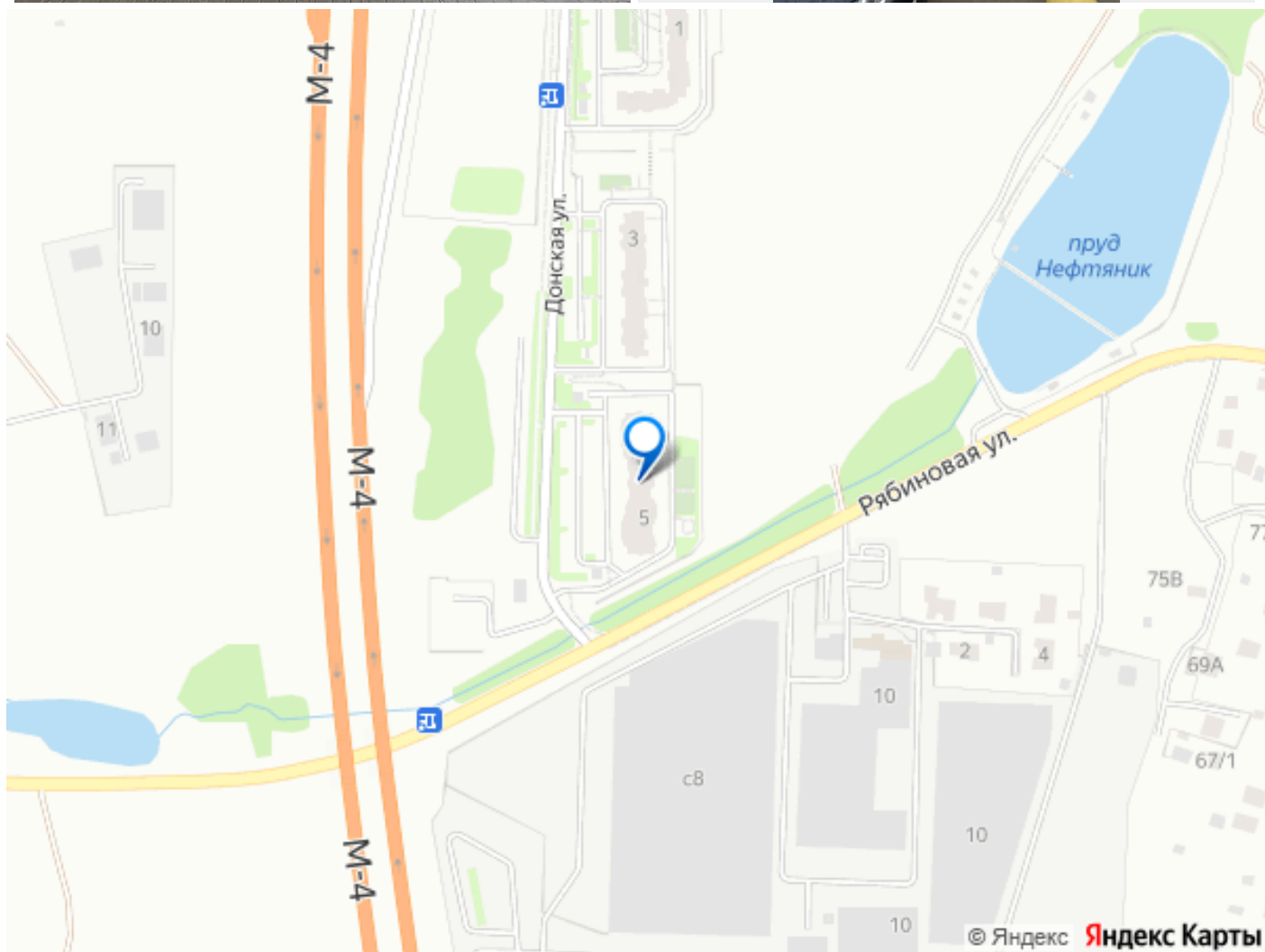
Описание

В города Домодедово, мкр. Востряково, ул. Донская, д.5 сдается 1 комнатная квартира на длительный срок от 11 месяцев. Квартира располагается на 6 этаже 17 этажного монолитного дома. Общая площадь 35 кв.м., кухня 10 кв.м., комната 16 кв.м., кладовая комната, совмещенный санузел, застекленный балкон. Квартира с капитальным ремонтом, в очень хорошем жилом состоянии, полы- ламинат, окна -ПВХ. Интернет, кабельное телевидение, домофон, плита электрическая. Подъезд чистый, два лифта: грузовой и пассажирский, стихийны паркинг. До ж/д станции Взлетная 25 минут пешком. Жилая комната 18 кв.м.: диван, комод под телевизор, жк телевизор, полки, журнальный столик, торшер-светильник. Кухня: кухонный гарнитур, электрическая плита, вытяжка, стол, стулья, холодильник, микроволновая печь, жк телевизор. С/У: ванная, умывальник, зеркало, стиральная машина, унитаз. Коридор: вешалка, зеркало,

гладильная доска, сушилка Условия проживания: - Квартира сдается строго на длительный срок; - платёжеспособным; - без вредных привычек; - одиночки девушки/женщины, семейная пара без детей, семейная пара с ребенком; - без животных; - Есть дополнительные условия у собственника к арендаторам, которые обговариваются при звонке, в связи политикой данного сайта. Во дворе дома современная детская и спортивная площадки, удобная парковка для автомобилей, сквер. Для любителей рыбной ловли в 250 м располагается пруд «Нефтяник» с оборудованными местами для отдыха. В шаговой доступности все объекты инфраструктуры: - в 300 м гипермаркет «Леруа Мерлен»; - сетевые супермаркеты («Магнит», «Бристоль», «Красное и Белое», «Авокадо» и т.д.); - медицинские центры, аптеки, стоматология, салоны красоты, зоомагазин; - пункты выдачи Ozon, Wildberries, Яндекс Маркет; - удобный выезд на трассу М-4 «Дон» и Каширское шоссе (20 мин. до МКАД на машине); - остановки общественного транспорта (20 мин. до ж/д станции «Взлётная» Павелецкого направления). Цена: 32 000 рублей + счетчики света и воды + залог + 50% комиссия агентства







Move.ru - вся недвижимость России